

KALKULACE NÁKLADŮ – PPK-129a/73/20 - příloha č. 1

Opatření č 1: Sečení mokřadní louky v I. zóně CHKO v PR Mokřad pod Típečkem (Lok. 1) křovinořezem na ploše 0,88 ha dle zakresu v příloze smlouvy s vynecháním oranžově označené kontrolní monitorovací plochy – ta nebude posečena. - včetně důkladného vyhrabání stařiny, shrabání a odklizení veškeré posečené hmoty z pozemků - včetně pořízení a předání fotodokumentace ploch před a po zásahu, - po předchozí domluvě je možné na dohodnutém místě ponechat menší uspořádanou kupu hmoty pro plazy a hmyz.		
<u>Základní sazba na 1 ha:</u>	seč	12 000,-Kč
	shrabání	5 000,-Kč
	odnos a likvidace	10 000,-Kč
	celkem	27 000,-Kč
Na plochu 0.88 ha	bez DPH	23 760,-Kč
Navýšení – podmáčené a bultovité pozemky 50% ZS		11 880,-Kč
Celkem na plochu 0.88 ha s navýšením	bez DPH 21%	35 640,-Kč

Opatření č. 2: Mozaikovitě sečení suchých trávníků a světlin křovinořezem celkem na redukované ploše 3,267 ha z celkové plochy 9,66 ha. Jde konkrétně o lokality s různou redukovanou plochou a různými navýšeními za obsékání, svažitost či zhoršenou přístupnost v I. a II. zóně CHKO:

- 2.1 NPR Hádecká planinka: a) Náhorní step: 30% z 4,8 je 1,44 ha + navýšení 10% za obsékání = **42 768,-**; 2 světliny b)+c) - 2x0,11 ha: 0,22 ha + navýšení 50% za svažitost a zhorš. přístupnost = **8 910,-** ,
- 2.2 PR U Brněnky (30% z 0,59 je 0,18 ha + navýš. 25% za zhorš. přístupnost) = **6 075,-**
- 2.3 PR Velký Hornek na reduk. ploše 0,31 ha z celkové plochy 1,28 ha na světlinách: a) Galská J, střed i S (50% z 0,18 je 0,09 ha), b) Podkova - náhorní lesostep (20% z 0,63 je 0,13 ha), c) Kosatcová (20% z 0,46 je 0,09 ha) = **8 370,-**
- 2.4 PR Údolí Říčky na reduk. ploše 0,45 ha z celkové plochy 1,45 ha na světlinách: b) Nad Ochozskou jeskyní (25% z 1,1 je 0,275 ha) + 25% navýš. za svažitost a přístupnost = **9 281,-**, a) Pod dráty s kosatcem trávolistým (50% z 0,35 je 0,175 ha) + 15% navýš. za zhorš. přístupnost = **6 075,-**
- 2.5 Harbechy v k.ú. Lažánky u Blanska (80% z 0,44 je 0,35 ha) + 15% navýšení za obsékání = **10 800,-**
- 2.6 Hložek v k.ú. Vilémovice na reduk. ploše 0,192 ha (30% z celk. plochy 0,64 ha (2 plochy a+b): 0,6 + 0,04 = 0,64 ha (30% z 0,64 je 0,192 ha) + navýš. 25% za přístupnost = **6 480,-**
- 2.7 Stepní stráň s pryšcem vrboolistým v k.ú. Hostěnice na reduk. ploše (50% z 0,25 je 0,125 ha),
 - včetně důkladného vyhrabání stařiny, shrabání a odklizení veškeré posečené hmoty z pozemků,
 - včetně pořízení a předání fotodokumentace ploch před a po zásahu,
 - po předchozí domluvě je možné na dohodnutém místě ponechat menší uspořádanou kupu hmoty pro plazy a hmyz.

Základní sazba na 1 ha:	seč	12 000,-Kč
	shrabání	5 000,-Kč
	odnos a likvidace	10 000,-Kč
	celkem	27 000,-Kč
Na plochu 3,267 ha	bez DPH 21%	88 209,-Kč
Na plochu 3,267 ha s navýšeními	celkem bez DPH 21%	102 978,-Kč

Opatření č. 3: Odstranění nevhodných dřevin do 3 m výšky rozptýleně celkem na redukované ploše 0,324 ha z celkové plochy 5,83 ha. Jde konkrétně o lokality s různou reduk. plochou a různými navýšeními za zhorš. přístupnost v I. a II. zóně CHKO:

- 3.1 NPR Hádecká planinka (5% z 4,6 je 0,23 ha + 20% navýšení za zhorš. přístupnost = **22 080,-**),
- 3.2 PR U Brněnky (5% z 0,59 je 0,03 ha + 100% navýš. za zhoršenou přístupnost = **4 800,-**)
- 3.3 a+b Hložek v k.ú. Vilémovice (10% z 0,64 je 0,064 ha + 25% navýš. za zhorš. přístupnost = **6 400,-**)

- včetně důkladného vyhrabání a odklizení veškeré vyřezané hmoty z pozemků a zatření pařízku **obarveným** arboricidem.
- včetně pořízení a předání fotodokumentace ploch před a po zásahu,
- po předchozí domluvě je možné na dohodnutém místě ponechat menší uspořádanou kupu hmoty pro plazy a hmyz.

Základní sazba na 1 ha:		80 000,-Kč
Na plochu 0,324 ha	celkem bez DPH 21%	25 920,-Kč
Na plochu 0,324 ha s navýšeními	bez DPH 21%	33 280,-Kč

Opatření č. 4: Odstranění nevhodných dřevin nad 3 m výšky do průměru kmínku 10 cm na řezné ploše pařízku rozptýleně celkem na redukované ploše 0,11 ha z celkové plochy 0,25 ha na lokalitě se zhoršenou přístupností a vyšší svažítostí v I. zóně CHKO v PR Velký Hornek – Na Hřbítku (lok. 4) (30% z 0,25 je 0,11 ha) + 45% navýš. za zhorš. příst. a svažítost = **15 950,-**

- včetně důkladného vyhrabání, shrabání a odklizení veškeré vyřezané hmoty z pozemků a zatření pařízků **obarveným** arboricidem.
- včetně pořízení a předání fotodokumentace ploch před a po zásahu,
- po předchozí domluvě je možné na dohodnutém místě ponechat menší uspořádanou kupu hmoty pro plazy a hmyz.

Základní sazba na 1 ha:		100 000,-Kč
Celkem na plochu 0.11 ha	bez DPH 21%	11 000,-Kč
Navýšení 45% za vyšší svažítost a zhoršenou přístupnost	bez DPH 21%	4 950,-Kč
Celkem na plochu 0.11 ha s navýšením 45%	bez DPH 21%	15 950,-Kč

Opatření č. 5: Likvidace invazních rostlin v NPR Býčí skála v I. zóně CHKO – (lok. 5) – Chemická i mechanická likvidace – individuální postřik křídlatek (*Reynoutria* spp.) herbicidem 2x ročně (bodový výskyt – ½ plochy) a plošné kosení travního porostu s křídlatkami 2x ročně na ploše 0,12 ha, vše vč. důkladného shrabání a odstranění hmoty, fotodokumentace ploch před a po zásahu.

Základní sazba na 1 ha		40 000,-Kč
Na 0,12 ha (2 x 0,6 ha) - postřik		4 800,-Kč
Na 2 x 0,12 ha = 0,24 ha – pokosení, shrabání, odvoz		9 600,-Kč
Navýšení za zhoršenou přístupnost 25% (tj. 10 000,- /1 ha) na 0,24 ha		2 400,-Kč
2 x jednorázová základní částka na lokalitu (500,-Kč)		1 000,-Kč
Celkem	bez DPH 21%	17 800,-Kč

Opatření č. 6: Likvidace invazních rostlin v NPR Hádecká planika v I. zóně CHKO – (lok. 6) – likvidace borytu barvišského (*Isatis tinctoria*) na stepi nad lomem ručním vytrháváním vč. důkladného shrabání a odstranění hmoty, fotodokumentace ploch před a po zásahu.

Základní sazba na 1 ha		40 000,-Kč
Na 0,05 ha		2 000,-Kč
Celkem	bez DPH 21%	2 000,-Kč

Celkem za všechna opatření s navýšeními	bez DPH 21%	<u>207 648,-Kč</u>
Celkem za všechna opatření s navýšeními	včetně DPH 21%	<u>251 254,-Kč</u>

Odevzdání prací do: 11.11.2020

V: **dne:**

Jméno a podpis:

Zákres lokalizace opatření

příloha ke smlouvě číslo PPK-129a/73/20

Lok. 1) Kosení mokřadu pod Tipečkem křovinořezem na ploše 0,88 ha



Zákres lokalizace opatření

příloha ke smlouvě číslo PPK-129a/73/20

NPR Hádecká planinka Lok. 2.1a) Stepky nad lomem, 2.1b) Světlina Šumbera, 2.1c) Světlina Západní úbočí Hádů - mozaikovitě kosení křovinořezem



Zákres lokalizace opatření

příloha ke smlouvě číslo PPK-129a/73/20

NPR Hádecká planinka Lok. 2.1a) Stepky nad lomem, 2.1b) Světlina Šumbera, 2.1c) Světlina Západní úbočí Hádů - mozaikovitě kosení křovinořezem



Zákres lokalizace opatření

příloha ke smlouvě číslo PPK-129a/73/20

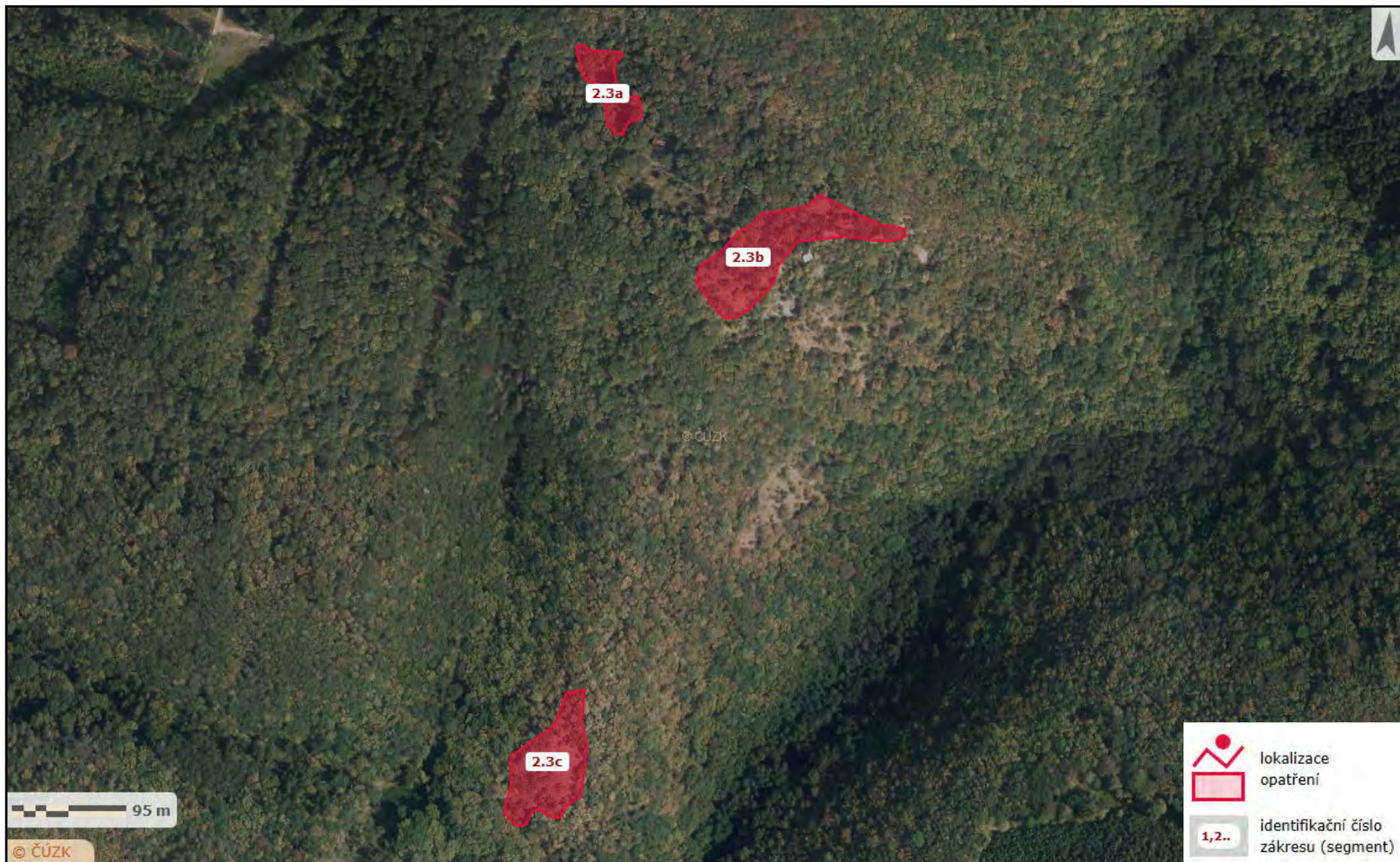
Lok. 2.2 PR U Brněnky - mozaikovitě kosení křovinořezem na ploše 0,59 ha (red. pl. je 30% = 0,18 ha)



Zákres lokalizace opatření

příloha ke smlouvě číslo PPK-129a/73/20

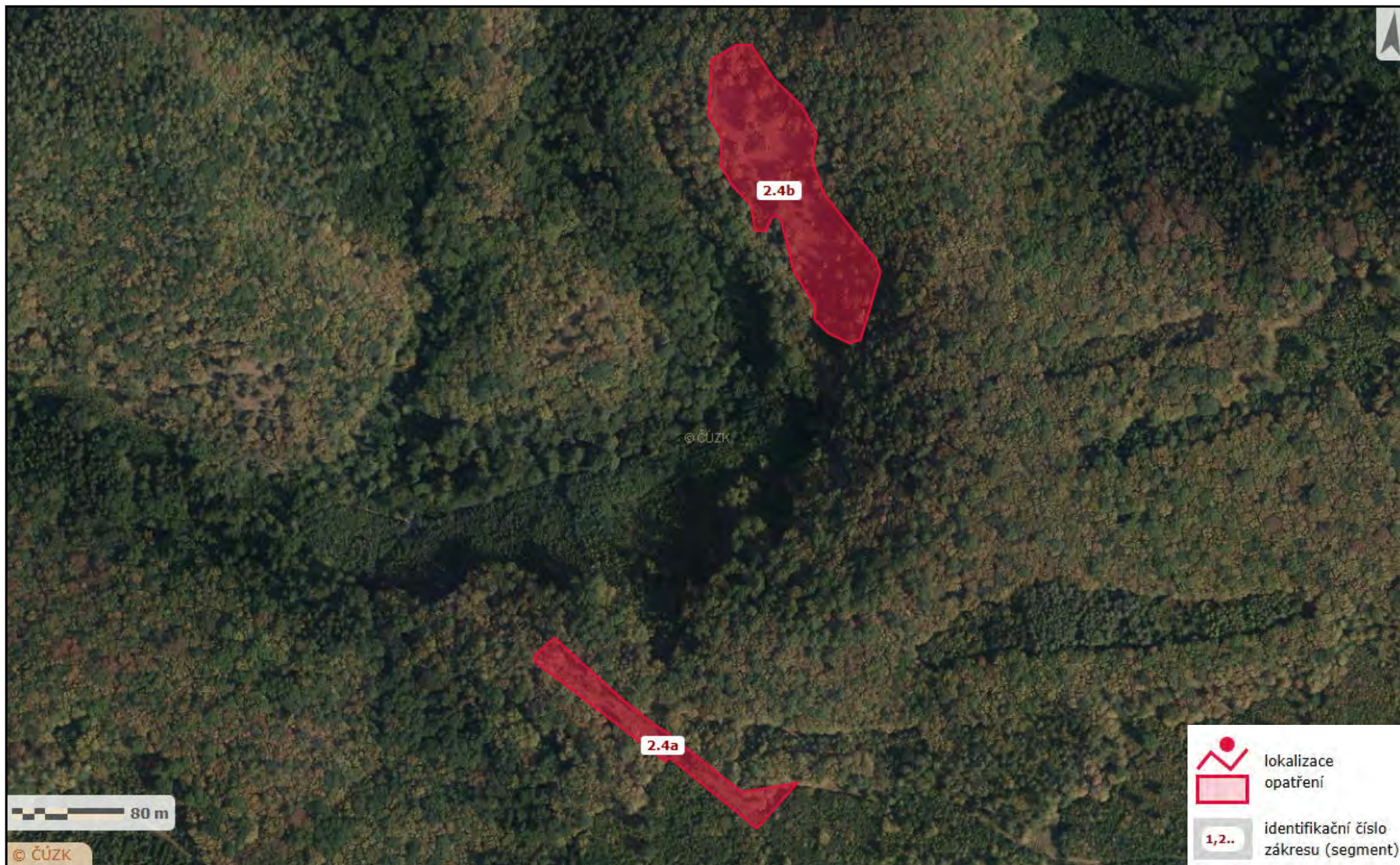
Lok.2.3PR V.Hornek-moz.kos.křovinoř.: 2.3a)Galská0,18ha(red.pl.50%=0,09ha),2.3b)Náhorní step 0,63ha (r.pl.20%=0,13ha),2.3c) Kosatcová 0,46ha (r.pl.20%=0,09ha)



Zákres lokalizace opatření

příloha ke smlouvě číslo PPK-129a/73/20

Lok.2.4 PR Údolí Říčky - moz.kos.křovinoř.: 2.4a) Pod dráty s kosatcem trávovl. 0,35ha(red.pl.50%=0,175ha),2.4b) Ochozská 1,1ha (r.pl.25%=0,275ha)



Zákres lokalizace opatření

příloha ke smlouvě číslo PPK-129a/73/20

Lok. 2.5 Harbechy - moz.kosení křovinořezem na pl. 0,44 ha (red. pl. je 80% tj. 0,35 ha)



Zákres lokalizace opatření

příloha ke smlouvě číslo PPK-129a/73/20

Lok. 2.6 Vilémovice-Hložek - moz.kosení křovinořezem: 2.6a západ+2.6b východ na pl. 0,64 (red. pl. je 30% tj. 0,192 ha)



Zákres lokalizace opatření

příloha ke smlouvě číslo PPK-129a/73/20

Lok. 3.2 Vilémovice-Hložek - výřez dřevin do 3 m výšky na pl. 3.2a západ + 3.2b východ 0,64 ha (red. pl. je 10% tj. 0,064 ha)



Zákres lokalizace opatření

příloha ke smlouvě číslo PPK-129a/73/20

Lok. 2.7 Hostěnice - strážka s prýšcem vrboolistým - moz. kosení křovinořezem na pl. 0,25 ha (red. pl. je 50% tj. 0,125 ha)



Zákres lokalizace opatření

příloha ke smlouvě číslo PPK-129a/73/20

Lok. 3.1 PR U Brněnky - výřez dřevin do 3 m výšky na pl. 0,59 ha (red. pl. je 5% tj. 0,03 ha)



Zákres lokalizace opatření

příloha ke smlouvě číslo PPK-129a/73/20

Lok. 3.3 NPR Hádecká planinka - výřez dřevin do 3 m výšky na pl. 4,6 ha (red. pl. je 5% tj. 0,23 ha)



Zákres lokalizace opatření

příloha ke smlouvě číslo PPK-129a/73/20

Lok. 4 PR Velký Hornek - výřez dřevin nad 3 m výšky na pl. 0,25 ha (red. pl. je 30% tj. 0,11 ha)



Zákres lokalizace opatření

příloha ke smlouvě číslo PPK-129a/73/20

Lok. 5 NPR Býčí skála - Josefov - kosení porostu a postřik křídlatky na pl. 0,12 ha (red. pl. postřiku je 50% - provést 2x, pokosení celé plochy 2x)



Zákres lokalizace opatření

příloha ke smlouvě číslo PPK-129a/73/20

Lok. 6 NPR Hádecká planinka - ruční vytrhání a odvoz borytu na pl. 0,05 ha

