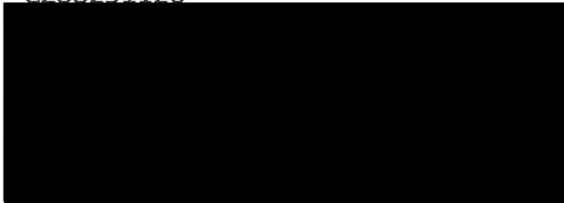


DODATEK Č. 4
k nájemní smlouvě o nájmu nebytových prostor
č. NS 2013-05/N

(uzavřený podle zákona č. 89/2012 Sb., občanský zákoník)

Smluvní strany


Městská část Praha 11

se sídlem: Ocelíkova 672/1, 149 41 Praha 4
zastoupená: Ing. Ondřejem Prokopem, místostarostou
IČ: 00231126
DIČ: CZ00231126
bankovní spojení: 
číslo účtu:
telefon:
fax:
e-mail:

dále jen „pronajímatel“
na straně jedné

a

Hornomlýnská, o.p.s.

se sídlem: Filipova 2013/1, 148 00 Praha 4 - Chodov
zapsaná: v rejstříku obecně prospěšných společností, vedeném Městským soudem v Praze, oddíl O, vložka 1139
zastoupená: Ing. Romanem Muchou, ředitelem
IČ: 01615030
bankovní spojení: 
číslo účtu:
telefon:
e-mail:

dále jen „nájemce“
na straně druhé

uzavřely v souladu s usnesením Rady městské části Praha 11 č. 0611/21/R/2020 ze dne 20.07.2020 tento dodatek č. 4 k nájemní smlouvě o nájmu nebytových prostor ze dne 29.09.2015, ve znění předchozích dodatků takto:

A) V Čl. II „PŘEDMĚT NÁJMU“ se odstavec 1. nahrazuje následujícím zněním:

1. Pronajímatel se zavazuje přenechat nájemci do pronájmu nebytové prostory v 1. nadzemním podlaží (místnosti č. 1.41 - 1.55 a 1.59) a ve 2. nadzemním podlaží (místnosti č. 2.22. - 2.26, 2.28, část místnosti 2.29, 2.33 - 2.36) o celkové výměře 320,78 m².

Předmět nájmu je vyznačen v situačním plánu, který je nedílnou součástí tohoto dodatku č. 4.

B) V Čl. V. „NÁJEMNÉ“ se odstavec 1. písm. a), c), a d) nahrazuje následujícím zněním; nově se doplňuje písm. e):

- a) Základní sazba nájemného bez DPH je pro tuto smlouvu **662,82 Kč/m²/rok** (slovy: Šestsetšedesátdvě koruny české a osmdesát dva haléře ročně za jeden metr čtvereční), a to včetně úhrady za prostory, které se přenechávají nájemci k užívání spolu s předmětem nájmu.
- c) Roční nájemné je na základě základní sazby a výměry předmětu nájmu stanoveno ve výši **212.619,39 Kč** (slovy: Dvěstědvánácttisícšestsetdevatenáct korun českých a třicet devět haléřů).
- d) Nájemce se zavazuje hradit **čtvrtletní nájemné** stanovené ve výši jedné čtvrtiny ročního nájemného, přitom se čtvrtletní nájemné zaokrouhlí na celé koruny nahoru, tj. **53.155 Kč** (slovy: Padesáttřítisícejednostopadesátpět korun českých).
- e) V případě, že nájem netrvá po celé kalendářní čtvrtletí, **čtvrtletní nájemné** se alikvotně upraví podle sjednané délky.

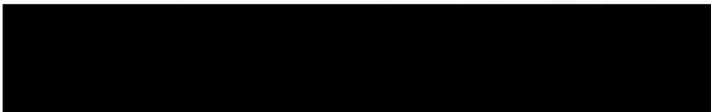
C) V Čl. V. „NÁJEMNÉ“ se odstavec 3., druhá věta nahrazuje následujícím zněním:

Správce nájemci jen písemně oznámí výši **čtvrtletního nájemného** na příslušné nájemní období.

D) V Čl. VI. „SLUŽBY, JEJICHŽ POSKYTOVÁNÍ JE SPOJENO S NÁJMEM, A ZPŮSOB JEJICH ÚHRADY“ se odstavec 2. nahrazuje následujícím zněním:

2. Úhrada za služby, jejichž poskytování je spojeno s nájmem, je stanovena zálohově za **kalendářní čtvrtletí** a nájemce se ji zavazuje zaplatit pronajímateli v termínu splatnosti nájemného.

E) Čl. VII. „PLATEBNÍ PODMÍNKY A UJEDNÁNÍ PRO ÚČELY DPH“ se nahrazuje následujícím zněním:

1. **Čtvrtletní nájemné** a platby na úhradu nákladů za služby, jejichž poskytování je spojeno s nájmem (včetně DPH), bude nájemce hradit vždy do **pátého dne** příslušného kalendářního čtvrtletí, za které je placeno, na účet pronajímatele:
bankovní spojení: 
číslo účtu:
variabilní symbol:

2. Dnem splnění této povinnosti úhrady nájemného a platby za služby je vždy den připsání stanovené částky na účet pronajímatele.
3. Datum uskutečnění plnění pro účely DPH (DUZP) je v případě čtvrtletního nájemného vždy k prvnímu dni příslušného kalendářního čtvrtletí (tj. k 1.1., 1.4., 1.7. a 1.10.). V případě nájemného na počátku nájmu je DUZP den počátku nájmu dle čl. IV odst. 2.
4. V případě změny sazby DPH nebo způsobu uplatňování DPH, pokud má vliv na výši plateb nájemce, se nová výše úhrad stanoví písemným oznámením pronajímatele nájemci.

F) V Čl. XV. „OSTATNÍ UJEDNÁNÍ“ se přidává odstavec 11. v následujícím znění:

11. Pronajímatel souhlasí se stavebními úpravami v nebytových prostorech, spočívajícími v přepažení místnosti č. 2.29 a připojení k místnosti 2.28, vše za předpokladu, že:

- stavební úpravy provede odborná stavební firma s doloženým certifikátem,
- budou doloženy veškeré bezpečnostní a revizní podmínky,
- budou předána případná vyjádření OV ÚMČ Praha 11 zástupcům správce objektu,
- budou předána případná vyjádření Hygienické stanice HMP a hasičů ke změně vč. upraveného požárně bezpečnostního řešení objektu (PBŘ),
- nebude narušen provoz ostatních částí objektu

G) Ostatní smluvní ujednání se nemění.

ZÁVĚREČNÁ USTANOVENÍ

1. Tento dodatek č. 4 je veřejně přístupnou informací dle zákona č. 106/1999 Sb., o svobodném přístupu k informacím, v platném znění, a jeho ustanovení smluvní strany nepovažují za součást obchodního tajemství ve smyslu § 504 zákona č. 89/2012 Sb., které nelze v souladu s § 9 zákona č. 106/1999 Sb., žadateli o informaci poskytnout.
2. Dodatek č. 4 je vyhotoven ve čtyřech stejnopisech, z nichž po podepsání obdrží nájemce jeden stejnopis, pronajímatel dva stejnopisy a správce jeden stejnopis.
3. Smluvní strany výslovně prohlašují, že se s obsahem tohoto dodatku č. 4 seznámily, a že všechna ujednání v něm obsažená byla učiněna svobodně a vážně, určitě a srozumitelně.
4. Smlouvu lze změnit písemnými dodatky a doplňky dohodnutými mezi nájemcem a pronajímatelem.
5. Smluvní strany výslovně souhlasí s tím, že smlouva včetně uzavřených dodatků jako celek budou zveřejněny v Registru smluv vedeném dle zákona č. 340/2015 Sb.

6. Tento dodatek č. 4 je platný dnem podpisu oběma smluvními stranami a účinný dnem **01.08.2020**, ne však dříve, než bude zveřejněn v registru smluv dle zákona č. 340/2015 Sb.

DOLOŽKA DLE ZÁKONA O HL. M. PRAZE

1. Záměr změny nájemní smlouvy byl řádně zveřejněn na úřední desce po dobu od 16.06.2020 do 02.07.2020.
2. Rada MČ Praha 11 schválila usnesením č. 0611/21/R/2020 ze dne 20.07.2020 podstatné náležitosti dodatku č. 4 k nájemní smlouvě.
3. K podpisu smlouvy je oprávněn Ing. Ondřej Prokop, místostarosta, na základě usnesení RMČ č. 0611/21/R/2020 ze dne 20.07.2020 a směrnice ÚMČ Praha 11 číslo S 2019/01 – Podpisový řád, v platném a účinném znění.

Příloha: situační pláněk

Praha: 24. 07. 2020

Praha: 28. 7. 2020

PRONAJÍMATEL:

[REDACTED]

Městská část Praha 11
Ing. Ondřej Prokop
místostarosta MČ Pra

NÁJEMCE:

[REDACTED]

Hornomlýnská, o.p.s.
Ing. Roman Mucha
[REDACTED]

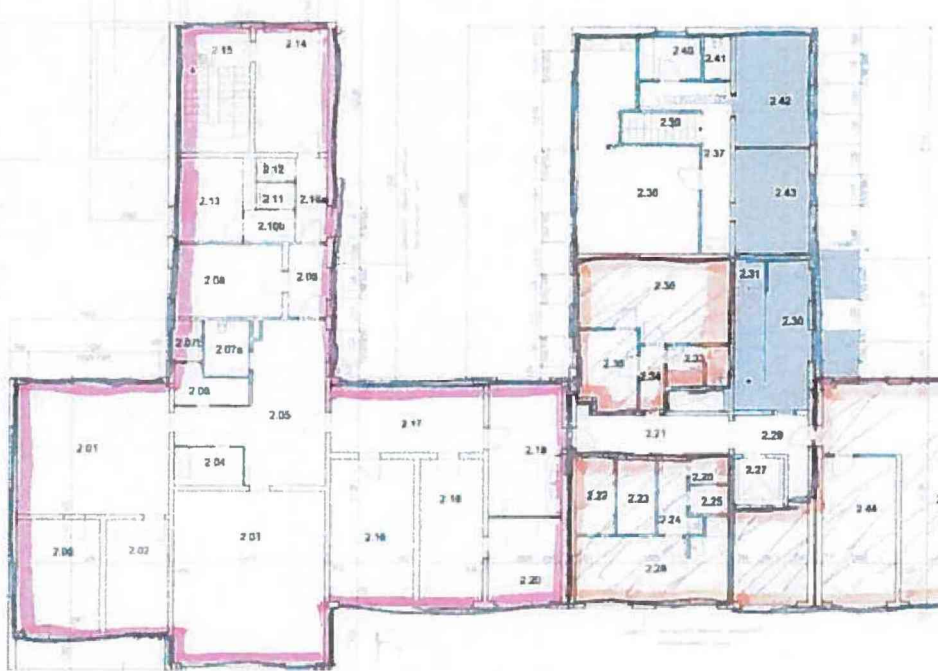
2 NP

PROJEKTOWANIE ARCH. I. KURCZAK
ul. Czarna 100 - 01-644 Warszawa
tel. 22 63 63 63
www.kurczak.com.pl

2'

1

2





LEGENDA RMŠTIHOŤI ŽNP	
Kód RMŠT	Názov (písmom)
01	Kamenár
02	Kamenár
03	Kamenár
04	Základníkov
05	Štuk
06	Plátno
07	Plátno
08	Plátno
09	Plátno
10	Plátno
11	Plátno
12	Plátno
13	Plátno
14	Plátno
15	Plátno
16	Plátno
17	Plátno
18	Plátno
19	Plátno
20	Plátno
21	Plátno
22	Plátno
23	Plátno
24	Plátno
25	Plátno
26	Plátno
27	Plátno
28	Plátno
29	Plátno
30	Plátno
31	Plátno
32	Plátno
33	Plátno
34	Plátno
35	Plátno
36	Plátno
37	Plátno
38	Plátno
39	Plátno
40	Plátno
41	Plátno
42	Plátno
43	Plátno
44	Plátno
45	Plátno
46	Plátno
47	Plátno
48	Plátno
49	Plátno
50	Plátno
51	Plátno
52	Plátno
53	Plátno
54	Plátno
55	Plátno
56	Plátno
57	Plátno
58	Plátno
59	Plátno
60	Plátno
61	Plátno
62	Plátno
63	Plátno
64	Plátno
65	Plátno
66	Plátno
67	Plátno
68	Plátno
69	Plátno
70	Plátno
71	Plátno
72	Plátno
73	Plátno
74	Plátno
75	Plátno
76	Plátno
77	Plátno
78	Plátno
79	Plátno
80	Plátno
81	Plátno
82	Plátno
83	Plátno
84	Plátno
85	Plátno
86	Plátno
87	Plátno
88	Plátno
89	Plátno
90	Plátno
91	Plátno
92	Plátno
93	Plátno
94	Plátno
95	Plátno
96	Plátno
97	Plátno
98	Plátno
99	Plátno
100	Plátno

2.00	Štuk	10.78
2.01	Štukový prástok	3.60
2.02	Štuk	3.80
2.03	Štuk	2.41
2.04	Štuk	0.88
2.05	Štuk	11.71
2.06	Štuk	0.93
2.07	Štuk	72.88
2.08	Štukový prástok	4.20
2.09	Štuk	4.20
2.10	Štuk	1.15
2.11	Štuk	2.73
2.12	Štuk	11.03
2.13	Štuk	0.80
2.14	Štuk	50.92
2.15	Štuk	12.17
2.16	Štuk	18.11
2.17	Štuk	7.9
2.18	Štuk	4.1
2.19	Štuk	9
2.20	Štuk	11
2.21	Štuk	0.90
2.22	Štuk	12.50
2.23	Štuk	0.87
2.24	Štuk	7
2.25	Štuk	13
2.26	Štuk	13.64
2.27	Štuk	1.44
2.28	Štuk	13.71
2.29	Štuk	10.70
2.30	Štuk	1.08
2.31	Štuk	1.08

POZNÁMKA

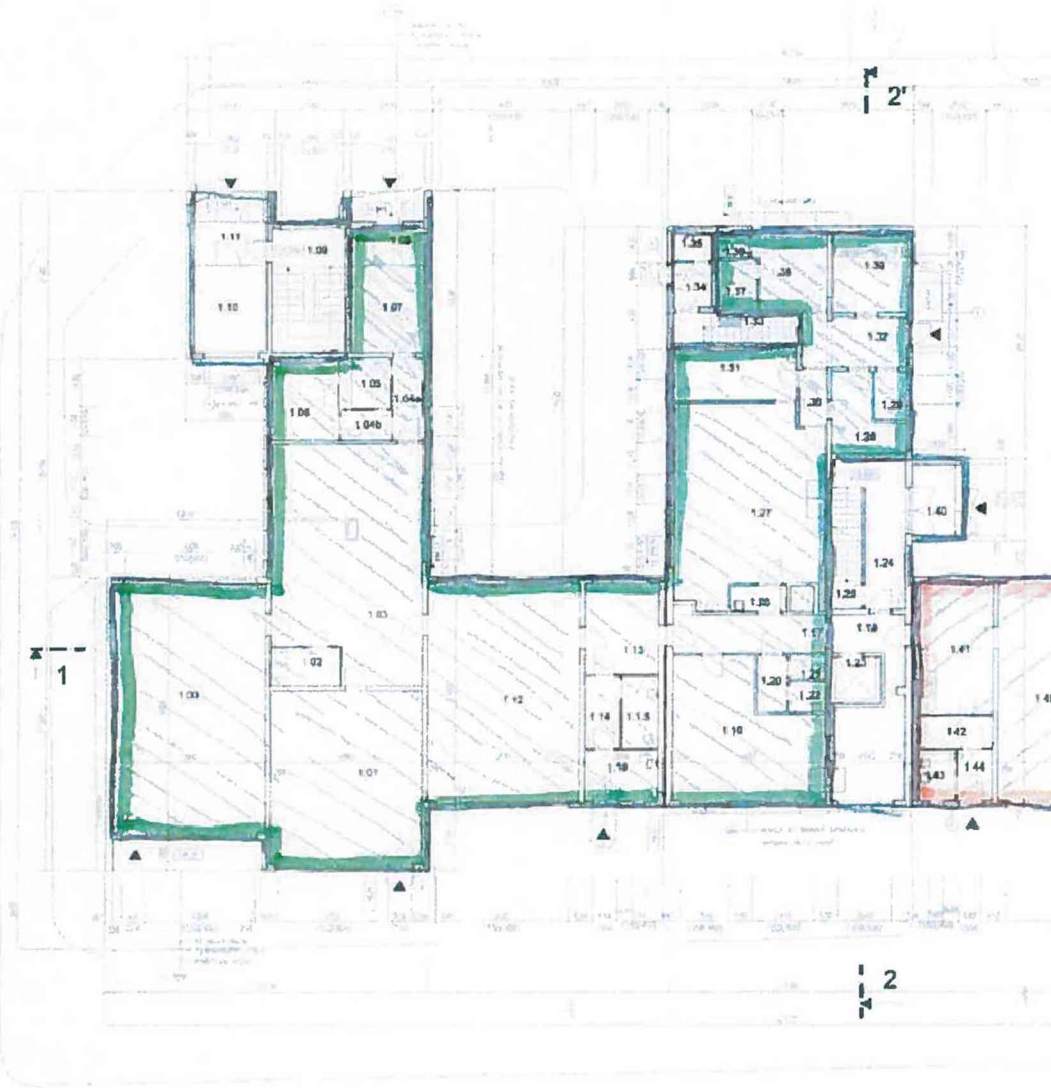
POZNÁMKA
 1. Všetky rozmery sú v milimetroch.
 2. Všetky rozmery sú v milimetroch.
 3. Všetky rozmery sú v milimetroch.
 4. Všetky rozmery sú v milimetroch.
 5. Všetky rozmery sú v milimetroch.
 6. Všetky rozmery sú v milimetroch.
 7. Všetky rozmery sú v milimetroch.
 8. Všetky rozmery sú v milimetroch.
 9. Všetky rozmery sú v milimetroch.
 10. Všetky rozmery sú v milimetroch.
 11. Všetky rozmery sú v milimetroch.
 12. Všetky rozmery sú v milimetroch.
 13. Všetky rozmery sú v milimetroch.
 14. Všetky rozmery sú v milimetroch.
 15. Všetky rozmery sú v milimetroch.
 16. Všetky rozmery sú v milimetroch.
 17. Všetky rozmery sú v milimetroch.
 18. Všetky rozmery sú v milimetroch.
 19. Všetky rozmery sú v milimetroch.
 20. Všetky rozmery sú v milimetroch.
 21. Všetky rozmery sú v milimetroch.
 22. Všetky rozmery sú v milimetroch.
 23. Všetky rozmery sú v milimetroch.
 24. Všetky rozmery sú v milimetroch.
 25. Všetky rozmery sú v milimetroch.
 26. Všetky rozmery sú v milimetroch.
 27. Všetky rozmery sú v milimetroch.
 28. Všetky rozmery sú v milimetroch.
 29. Všetky rozmery sú v milimetroch.
 30. Všetky rozmery sú v milimetroch.
 31. Všetky rozmery sú v milimetroch.
 32. Všetky rozmery sú v milimetroch.
 33. Všetky rozmery sú v milimetroch.
 34. Všetky rozmery sú v milimetroch.
 35. Všetky rozmery sú v milimetroch.
 36. Všetky rozmery sú v milimetroch.
 37. Všetky rozmery sú v milimetroch.
 38. Všetky rozmery sú v milimetroch.
 39. Všetky rozmery sú v milimetroch.
 40. Všetky rozmery sú v milimetroch.
 41. Všetky rozmery sú v milimetroch.
 42. Všetky rozmery sú v milimetroch.
 43. Všetky rozmery sú v milimetroch.
 44. Všetky rozmery sú v milimetroch.
 45. Všetky rozmery sú v milimetroch.
 46. Všetky rozmery sú v milimetroch.
 47. Všetky rozmery sú v milimetroch.
 48. Všetky rozmery sú v milimetroch.
 49. Všetky rozmery sú v milimetroch.
 50. Všetky rozmery sú v milimetroch.
 51. Všetky rozmery sú v milimetroch.
 52. Všetky rozmery sú v milimetroch.
 53. Všetky rozmery sú v milimetroch.
 54. Všetky rozmery sú v milimetroch.
 55. Všetky rozmery sú v milimetroch.
 56. Všetky rozmery sú v milimetroch.
 57. Všetky rozmery sú v milimetroch.
 58. Všetky rozmery sú v milimetroch.
 59. Všetky rozmery sú v milimetroch.
 60. Všetky rozmery sú v milimetroch.
 61. Všetky rozmery sú v milimetroch.
 62. Všetky rozmery sú v milimetroch.
 63. Všetky rozmery sú v milimetroch.
 64. Všetky rozmery sú v milimetroch.
 65. Všetky rozmery sú v milimetroch.
 66. Všetky rozmery sú v milimetroch.
 67. Všetky rozmery sú v milimetroch.
 68. Všetky rozmery sú v milimetroch.
 69. Všetky rozmery sú v milimetroch.
 70. Všetky rozmery sú v milimetroch.
 71. Všetky rozmery sú v milimetroch.
 72. Všetky rozmery sú v milimetroch.
 73. Všetky rozmery sú v milimetroch.
 74. Všetky rozmery sú v milimetroch.
 75. Všetky rozmery sú v milimetroch.
 76. Všetky rozmery sú v milimetroch.
 77. Všetky rozmery sú v milimetroch.
 78. Všetky rozmery sú v milimetroch.
 79. Všetky rozmery sú v milimetroch.
 80. Všetky rozmery sú v milimetroch.
 81. Všetky rozmery sú v milimetroch.
 82. Všetky rozmery sú v milimetroch.
 83. Všetky rozmery sú v milimetroch.
 84. Všetky rozmery sú v milimetroch.
 85. Všetky rozmery sú v milimetroch.
 86. Všetky rozmery sú v milimetroch.
 87. Všetky rozmery sú v milimetroch.
 88. Všetky rozmery sú v milimetroch.
 89. Všetky rozmery sú v milimetroch.
 90. Všetky rozmery sú v milimetroch.
 91. Všetky rozmery sú v milimetroch.
 92. Všetky rozmery sú v milimetroch.
 93. Všetky rozmery sú v milimetroch.
 94. Všetky rozmery sú v milimetroch.
 95. Všetky rozmery sú v milimetroch.
 96. Všetky rozmery sú v milimetroch.
 97. Všetky rozmery sú v milimetroch.
 98. Všetky rozmery sú v milimetroch.
 99. Všetky rozmery sú v milimetroch.
 100. Všetky rozmery sú v milimetroch.

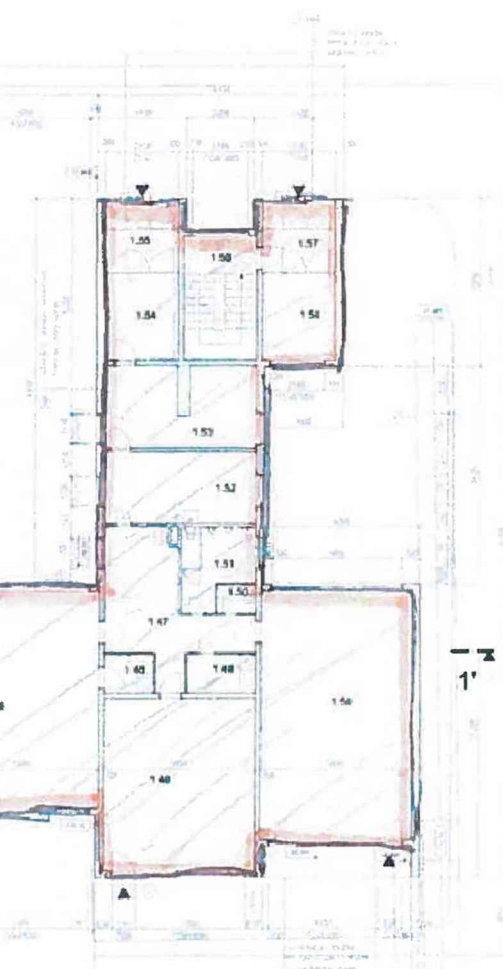
LEGENDA MATERIÁLU



<p>Objekt: ARS 103/00</p> <p>Práca: PRÁCA PRÍJAZDIA A ŽNP</p> <p>Podlažie: F.1.1.2</p> <p>Podlažie: ARS 103/00</p> <p>DPS: 1:100</p>	<p>base</p>
---	--------------------

A.NP





LEGENDA MÍSTNOSTÍ 1 NP

číslo místnosti	popis	rozloha, m ²
1.01	Kanálizace	18,48
1.02	Kanálizace	18,57
1.03	Kanálizace	7,69
1.04	Střešní	49,7
1.05	Kanálizace	2,88
1.06	Kanálizace	2,23
1.07	Kanálizace	6,3
1.08	WC	4,19
1.09	Kanálizace	9,31
1.10	Kanálizace	9,98
1.11	Schodištní prostr.	13,54
1.12	Kanálizace	8,31
1.13	Kanálizace	4,83
1.14	Kanálizace	10,87
1.15	Chodba	9,0
1.16	Prádelna	7,7
1.17	WC	1,7
1.18	Chodba	8
1.19	Kanálizace	10,09
1.20	Kanálizace	24,54
1.21	Prádelna s WC	4,1
1.22	WC	1,76
1.23	Kanálizace	7,99
1.24	Výhled šatny	4,7
1.25	Chodba	16,41
1.26	Schodištní prostr.	6,89
1.27	Kanálizace	7,18
1.28	Kanálizace	11,80
1.29	Kanálizace	8,51
1.30	Prádelna	2,3

1.31	Kanálizace	2,23
1.32	Kanálizace	4,98
1.33	Kanálizace	3,3
1.34	Schodištní prostr.	5,75
1.35	Kanálizace	2,4
1.36	Kanálizace	1,42
1.37	WC	1,56
1.38	Kanálizace	2,89
1.39	Prádelna	7,61
1.40	Kanálizace	8,31
1.41	Kanálizace	4,28
1.42	Kanálizace	4,75
1.43	Kanálizace	7,19
1.44	Kanálizace	7,18
1.45	Kanálizace	2,64
1.46	Kanálizace	69,7
1.47	Kanálizace	28,17
1.48	Chodba	19,88
1.49	Kanálizace	2,83
1.50	Kanálizace	2,58
1.51	Kanálizace	1,38
1.52	WC	2,77
1.53	Kanálizace	18,24
1.54	Kanálizace	17,58
1.55	Kanálizace	8,25
1.56	Kanálizace	1,2
1.57	Kanálizace	15,41
1.58	Kanálizace	8,62
1.59	Kanálizace	9,71
1.60	Kanálizace	35,68
celkem	rozloha	728,53

POZNÁMKA

1. Všechny rozměry jsou v metrech a milimetrech. Rozměry v závorce jsou v centimetrech.
 2. Všechny rozměry jsou v metrech a milimetrech. Rozměry v závorce jsou v centimetrech.
 3. Všechny rozměry jsou v metrech a milimetrech. Rozměry v závorce jsou v centimetrech.
 4. Všechny rozměry jsou v metrech a milimetrech. Rozměry v závorce jsou v centimetrech.
 5. Všechny rozměry jsou v metrech a milimetrech. Rozměry v závorce jsou v centimetrech.
 6. Všechny rozměry jsou v metrech a milimetrech. Rozměry v závorce jsou v centimetrech.
 7. Všechny rozměry jsou v metrech a milimetrech. Rozměry v závorce jsou v centimetrech.
 8. Všechny rozměry jsou v metrech a milimetrech. Rozměry v závorce jsou v centimetrech.
 9. Všechny rozměry jsou v metrech a milimetrech. Rozměry v závorce jsou v centimetrech.
 10. Všechny rozměry jsou v metrech a milimetrech. Rozměry v závorce jsou v centimetrech.

LEGENDA MATERIÁLŮ

číslo	popis
1	Kanálizace
2	Kanálizace
3	Kanálizace
4	Kanálizace
5	Kanálizace
6	Kanálizace
7	Kanálizace
8	Kanálizace
9	Kanálizace
10	Kanálizace



1:100

DO PLÁNOVACÍ PRÁCE
PRO STAVBU STAVBY

PROJEKTANT
F.1.1.2 ARS 102/00
DPS 1:100

base

1:100

