



EVROPSKÁ UNIE
Evropský fond pro regionální rozvoj
Integrovaný regionální operační program



MINISTERSTVO
PRO MÍSTNÍ
ROZVOJ ČR

Modernizace ZŠ Struhlovsko v Hranicích
CZ.06.2.67/0.0/0.0/16_066/0010750

KUPNÍ SMLOUVA

číslo: **SML/0402/2020/OI**

Tato kupní smlouva („Smlouva“) byla uzavřena ve smyslu § 2079 a násl. zákona č. 89/2012 Sb., občanského zákoníku („OZ“), dne, měsíce a roku uvedeného níže mezi:

Městem Hranice

Sídlo: Pernštejnské náměstí 1, 753 01 Hranice
IČ: 00301311
DIČ: CZ00301311
Zastoupená: Jiří Kudláček, starosta
Bankovní spojení: Komerční banka, a.s., pobočka Hranice
Číslo účtu.: 1320831/0100

na jedné straně jako kupujícím („**Kupující**“)

a

Habilis Steel spol. s r.o.

Sídlo: Kurčatovova 324/1, Petrovice, 109 00 Praha 10
IČ: 24732061
DIČ: CZ24732061
Zastoupená: Jiřím Eichlerem, jednatelem
Zapsaná: u Městského soudu v Praze, oddíl C, vložka 169655
Bankovní spojení: Raiffeisenbank, a.s.
Číslo účtu.: 6737162001/5500
Kontaktní osoba: [REDACTED]

+420 [REDACTED]

ID datové schránky: n32t2di

na druhé straně jako prodávajícím („**Prodávající**“).

(Kupující a Prodávající jsou dále společně označováni jako „**Smluvní strany**“ a samostatně jako „**Smluvní strana**“.)

VZHLEDEM K TOMU, ŽE

- (A) Kupující je veřejným zadavatelem.
- (B) Pro úspěšné řešení Projektu je nezbytné pořídit předmět nákupu (dále jen „**Zboží**“), jehož specifikace je uvedena níže, v souladu s ustanoveními zákona č. 134/2016 Sb., o zadávání veřejných zakázek v platném znění (dále jen „**ZZVZ**“).
- (C) Prodávající poskytuje předmět smlouvy kupujícímu za úplatu.



EVROPSKÁ UNIE
Evropský fond pro regionální rozvoj
Integrovaný regionální operační program



MINISTERSTVO
PRO MÍSTNÍ
ROZVOJ ČR

**Modernizace ZŠ Struhlovsko v Hranicích
CZ.06.2.67/0.0/0.0/16_066/0010750**

(D) Nabídka Prodávajícího podaná v rámci veřejné zakázky malého rozsahu s názvem „**Modernizace učeben přírodních věd a polytechnické výchovy Základní školy a mateřské školy Hranice, Struhlovsko - vnitřní vybavení – učební pomůcky II**“, jejímž cílem bylo vybrat dodavatele předmětu smlouvy („**Veřejná zakázka**“), byla Kupujícím vyhodnocena jako nejvýhodnější.

Předmětem smlouvy je dodávka vybavení včetně instalace v souladu s přílohou č. 1 této smlouvy, kterou tvoří projektová dokumentace s názvem: **Modernizace učeben přírodních věd a polytechnické výchovy Základní školy a mateřské školy Hranice, Struhlovsko**, zpracovaná architektonickou kanceláří Architektura & interier Šimůnek a partners Miroslav Šimůnek, Seifertova 702, 757 01 Valašské Meziříčí 9.

UZAVÍRAJÍ SMLUVNÍ STRANY TUTO SMLOUVU.

**I.
ZÁKLADNÍ USTANOVENÍ**

- 1.1 Prodávající se v rozsahu a za podmínek stanovených touto Smlouvou zavazuje dodat Kupujícímu Zboží, které splňuje požadavky uvedené v Příloze č. 2 této Smlouvy (*Technické parametry nabízeného předmětu plnění*), která tvoří její nedílnou součást, nainstalovat zboží a zavazuje se převést na Kupujícího vlastnické právo ke Zboží. Kupující se zavazuje převzít Zboží a uhradit kupní cenu za Zboží (specifikovanou níže) dle pravidel a podmínek uvedených v této Smlouvě.
- 1.2 Součástí dodání Zboží jsou i následující činnosti („**Související činnosti**“)
 - a) připravit technickou specifikaci zboží definovaného v Příloze č. 2 (*Technická specifikace*), je-li to z povahy Zboží vhodné;
 - b) ověřit, že Zboží splňuje všechny požadavky dané touto Smlouvou a případně upravit Zboží na podmínky místa plnění, pokud je to nezbytné;
 - c) vypracovat a předat Kupujícímu provozní, instalační a servisní manuál ke Zboží a další dokumenty, které jsou nezbytné pro správné převzetí a užití Zbožív českém jazyce, a to v rozsahu Zboží specifikovaného v Příloze č. 2 (*Technická specifikace*);
 - d) předat Kupujícímu ke Zboží prohlášení o shodě s příslušnými normami;
 - e) vypracovat seznam konkrétních položek Zboží pro účely kontroly.
- 1.3 Prodávající se zavazuje Kupujícímu, že pokud jsou pro splnění požadavků Kupujícího podle této smlouvy nebo řádného fungování Zboží nezbytné další dodávky a činnosti neuvedené v této smlouvě, Prodávající takové dodávky nebo činnosti zajistí na vlastní náklady bez jakéhokoli vlivu na kupní cenu.

**II.
DOBA A MÍSTO PLNĚNÍ**

- 2.1. Prodávající se zavazuje, že dodá Kupujícímu Zboží včetně instalace a splní veškeré povinnosti dle čl. I. této smlouvy **do 10 týdnů od nabytí platnosti smlouvy.**



EVROPSKÁ UNIE
Evropský fond pro regionální rozvoj
Integrovaný regionální operační program



MINISTERSTVO
PRO MÍSTNÍ
ROZVOJ ČR

**Modernizace ZŠ Struhlovsko v Hranicích
CZ.06.2.67/0.0/0.0/16_066/0010750**

- 2.2. Prodávající je odpovědný za dodání Zboží do místa plnění. Místem plnění je následující adresa: ZŠ a MŠ Hranice, Struhlovsko, příspěvková organizace, Struhlovsko 1795, 753 01 Hranice I - město

III.

VLASTNICKÉ PRÁVO

- 3.1 Vlastnické právo Ke Zboží bude kupujícímu převedeno po podpisu Předávacího protokolu (definován níže) oběma stranami.

IV.

CENA A PLATEBNÍ PODMÍNKY

- 4.1. Kupní cena za Zboží je **203 749,- Kč** bez daně z přidané hodnoty („DPH“), a s DPH ve výši 21 % činí **246 536,29 Kč** („Kupní cena“).
- 4.2. Smluvní cena je sjednána jako nejvýše přípustná, včetně všech nákladů a poplatků Prodávajícího souvisejících s plněním povinností dle této Smlouvy. Kupní cena zahrnuje, mimojiné, všechny náklady spojené s převzetím Zboží a provedením Souvisejících činností, náklady na autorská práva, pojištění, záruční servis a veškeré další náklady a výdaje spojené s plněním této smlouvy.
- 4.3. Smluvní cenu je možné změnit pouze pokud
- a) se v době mezi uzavřením této smlouvy a podpisem Předávacího protokolu mění sazby DPH (v takovém případě nová cena předmětu nákupu odráží pouze novou sazbu DPH) nebo
 - b) je změna provedena v souladu se ZZVZ.
- 4.4. Kupní cena za Zboží bude uhrazena v Kč na základě daňových dokladů - faktur, na účet Prodávajícího určeného na faktuře.
- 4.5. Kupující uskuteční platbu na základě řádně vystavených faktur do 30 dnů od jejich doručení. Faktura se považuje za zaplacenou v den, kdy je fakturační částka převedena z účtu Kupujícího na účet Prodávajícího.
- 4.6. Faktura vystavená Prodávajícím jako daňový doklad musí splňovat veškeré náležitosti požadované platnými právními předpisy České republiky. Faktury vydané Prodávajícím v souladu s touto smlouvou obsahují zejména následující informace:
- a) název a sídlo Kupujícího,
 - b) DIČ Kupujícího,
 - c) název a sídlo Prodávajícího,
 - d) DIČ Prodávajícího,
 - e) slovní a číselné označení dokladu,
 - f) předmět plnění (zahrnující odkaz na tuto smlouvu),
 - g) kupní cenu
 - h) den vyhotovení účetního dokladu
 - i) den uskutečnění zdanitelného plnění



EVROPSKÁ UNIE
Evropský fond pro regionální rozvoj
Integrovaný regionální operační program



MINISTERSTVO
PRO MÍSTNÍ
ROZVOJ ČR

**Modernizace ZŠ Struhlovsko v Hranicích
CZ.06.2.67/0.0/0.0/16_066/0010750**

- j) základ daně
- k) sazbu daně
- l) výši daně

Každá faktura musí být označena číslem projektu takto: **Modernizace ZŠ Struhlovsko v Hranicích CZ.06.2.67/0.0/0.0/16_066/0010750**

a musí splňovat případně dohody o zamezení dvojímu zdanění.

- 4.7. V případě, že faktura neobsahuje výše uvedené informace, je Kupující oprávněn ji vrátit Prodávajícímu v době její splatnosti, a toto se nepovažuje za prodlení. Nová lhůta splatnosti se začíná dnem obdržení opravené faktury Kupujícímu.
- 4.8. Příjemce plnění (kupující) čestně prohlašuje, že dodávky a instalace prováděné na akci „Modernizace ZŠ Struhlovsko v Hranicích“ souvisí výlučně s činností příjemce při výkonu veřejné správy, při níž se nepovažuje za osobu povinnou k dani (viz § 5 odst. 3 zákona o DPH). Příjemce plnění (kupující) není v tomto případě v postavení osoby povinné k dani. Příjemce plnění (kupující) požaduje z výše uvedených důvodů, aby prodávající neuplatnil režim přenesení daňové povinnosti ve smyslu § 92a a §92e zákona č. 235/2004 Sb., o dani z přidané hodnoty.

V.

POVINNOSTI PRODÁVÁJÍCÍHO

- 5.1. Prodávající je povinen dodat Zboží a Související činnosti za podmínek dle této Smlouvy zahrnující všechny její přílohy a platné právní (např. bezpečnostní), technické a kvalitativní normy. Prodávající prokáže shodu s platnými bezpečnostními normami a normami EMI / EMC min. prohlášením o shodě CE.
- 5.2. Během plnění této smlouvy Prodávající koná samostatně. Pokud Prodávající obdrží pokyny od Kupujícího, Prodávající dodrží tyto pokyny, pokud nejsou v rozporu se zákonem nebo v rozporu s touto Smlouvou. Pokud prodávající zjistí nebo by měl z pohledu profesionálního jednání zjistit, že pokyny jsou z jakéhokoli důvodu nevhodné, protizákonné nebo v rozporu s touto smlouvou, pak je Prodávající povinen na takové skutečnosti Kupujícího upozornit.
- 5.3. Pokud není ve Smlouvě stanoveno jinak, veškeré prostředky nezbytné pro plnění této smlouvy zajistí Prodávající.
- 5.4. Prodávající si je vědom, že Kupující nemá k dispozici prostory pro skladování obalů, a proto neuchovává obal od Zboží. Neexistence původního obalu nesmí být důvodem pro odmítnutí odstranění vad Zboží.
- 5.5. Dodavatel je povinen uchovávat veškerou dokumentaci související s realizací projektu včetně účetních dokladů minimálně do konce roku 2030. Pokud je v českých právních předpisech stanovena lhůta delší, musí ji žadatel/příjemce použít.
- 5.6. Dodavatel je povinen minimálně do konce roku 2030 poskytovat požadované informace a dokumentaci související s realizací projektu zaměstnancům nebo zmocněncům



**Modernizace ZŠ Struhlovsko v Hranicích
CZ.06.2.67/0.0/0.0/16_066/0010750**

pověřených orgánů (CRR, MMR ČR, MF ČR, Evropské komise, Evropského účetního dvora, Nejvyššího kontrolního úřadu, příslušného orgánu finanční správy a dalších oprávněných orgánů státní správy) a je povinen vytvořit výše uvedeným osobám podmínky k provedení kontroly vztahující se k realizaci projektu a poskytnout jim při provádění kontroly součinnost.

VI.

ZÁRUKA PRO OBĚ ČÁSTI

- 6.1 Prodávající poskytuje na Zboží, záruku za jakost v délce 24 měsíců. Pokud je na záručním listu nebo jiném dokumentu uvedena delší záruční lhůta, má tato delší záruční lhůta přednost před délkou záruční lhůty uvedené v této Smlouvě.
- 6.2 Záruční doba počíná běžet dnem následujícím po dni řádného předání a převzetí nainstalovaného Zboží Kupujícím, resp. po dni, kdy byl oběma smluvními stranami podepsán Předávací protokol. Jsou-li na předávacím protokolu uvedeny jakékoliv nedostatky, záruční doba začíná běžet až následující den po dni, kdy byl poslední takový nedostatek odstraněn.
- 6.3 Záruční opravy provede Prodávající bezplatně, popřípadě uspokojí jiný nárok zadavatele z vadného plnění, a to dle podmínek daných touto Smlouvou.
- 6.4 Kupující je povinen ohlásit Prodávajícímu záruční vady neprodleně poté, co je zjistí. Záruční vady mohou být Prodávajícímu nahlášeny nejpozději v poslední den záruční doby.
- 6.5 Kupující oznámí Prodávajícímu záruční vady písemně prostřednictvím e-mailu. Prodávající akceptuje upozornění na záruční vady prostřednictvím e-mailové adresy: info@habilis-steel.cz. Prodávající zahájí reklamační řízení nejpozději 3 dny po nahlášení závady Kupujícím tak, že informuje Kupujícího o převzetí požadavku a návrhu jeho řešení včetně termínu odstranění vady.
- 6.6 V hlášení o záruční vadě popíše Kupující vadu a způsob odstranění vady. Kupující má právo:
 - a) požádat o odstranění vady dodáním nového Zboží nebo jeho jednotlivých částí nebo
 - b) požádat o odstranění vady opravou nebo
 - c) požádat o přiměřené snížení kupní ceny.

Výběr výše uvedených práv náleží Kupujícímu. Kupující má také nárok na odstoupení od této Smlouvy, pokud je tato Smlouva dodáním Zboží s vadami podstatně porušena. Smlouva bude také podstatně porušena v případě, že se stejná závada opakovaně vyskytla, tj. více než třikrát.
- 6.7 Prodávající, pokud se strany nedohodnou jinak, odstraní vadu do 14 dnů od jejího oznámení.



**Modernizace ZŠ Struhlovsko v Hranicích
CZ.06.2.67/0.0/0.0/16_066/0010750**

- 6.8 Prodávající odstraní vadu v souladu s podmínkami stanovenými v této Smlouvě, a to i v případě, že oznámení o závadě je podle jeho názoru neodůvodněné. V takovém případě má Prodávající nárok na náhradu nákladů na odstranění vady. Pokud se strany nedohodnou, zda je oznámení o vadě opodstatněné nebo ne, Kupující požádá odborníka o odborný posudek, který určí, zda oznámení o závadě bylo nebo nebylo oprávněné. V případě, že odborník považuje oznámení za oprávněné, Prodávající hradí náklady na vyjádření znalce. Pokud se odborník domnívá, že oznámení je neoprávněné, pak Kupující uhradí Prodávajícímu ověřitelné a skutečně vynaložené náklady na odstranění vady.
- 6.9 Strany vyhotoví protokol o odstranění závady, který obsahuje popis závady a potvrzení, že závada byla odstraněna. Pokud je zjištěna záruční vada, prodlouží se záruční lhůta pro celý systém o dvojnásobek počtu dnů mezi datem, kdy byla vada oznámena Prodávajícímu a datem odstranění závady.
- 6.10 V případě, že Prodávající neodstraní vadu ve stanovené lhůtě nebo pokud Prodávající odmítne odstranit vadu, je Kupující oprávněn odstranit vadu na vlastní náklady a Prodávající je povinen uhradit tyto náklady do 10 dnů od okamžiku, kdy obdrží fakturu od kupujícího.
- 6.11 Záruka se nevztahuje na vady způsobené neodbornou manipulací nebo nedodržením pokynů Prodávajícího pro provoz a údržbu Zboží.
- 6.12 Strany vylučují použití § 1925 OZ.

VII.

PROHLÁŠENÍ PRODÁVAJÍCÍHO

- 7.1. Prodávající prohlašuje Kupujícímu že
- a) má všechny odborné předpoklady nezbytné pro řádné plnění této smlouvy,
 - b) je plně oprávněn k plnění této Smlouvy a
 - c) na straně Prodávajícího neexistují žádné překážky bránící řádnému plnění této smlouvy.

VIII.

POKUTY

- 8.1. Pokud je Prodávající v prodlení s dodáním Zboží, tj. Prodávající poruší svou povinnost provést tuto Smlouvu včas a náležitým způsobem, Prodávající zaplatí Kupujícímu smluvní pokutu ve výši 0,05 % z kupní ceny bez DPH nedodaného zboží za každý (dokonce i započatý) den prodlení.
- 8.2. Pokud Prodávající neodstraní vadu v rámci záruční opravy do 30 dnů od oznámení, zaplatí Kupujícímu smluvní pokutu ve výši 0,05 % kupní ceny bez DPH z ceny reklamovaného zboží.
- 8.3. Prodávající zaplatí smluvní pokuty do patnácti (15) dnů ode dne, kdy Kupující uplatnil své nároky. Zaplacením smluvních pokut nejsou dotčeny práva Kupujícího na náhradu škody, a to ani v rozsahu, v jakém tato škoda překročí smluvní pokutu.



**Modernizace ZŠ Struhlovsko v Hranicích
CZ.06.2.67/0.0/0.0/16_066/0010750**

- 8.4. Celková výše smluvních pokut, na které má Kupující nárok, nesmí překročit 30 % Kupní ceny.
- 8.5. Kupující je oprávněn jednostranně započítávat nároky vyplývající ze smluvních pokut proti nároku Prodávajícího na zaplacení Kupní ceny.
- 8.6. Strany vylučují použití § 2050 OZ.

IX.

PRÁVO NA Odstoupení OD SMLOUVY

- 9.1. Kupující je oprávněn odstoupit od této smlouvy bez jakýchkoli sankcí, jestliže nastane některá z následujících okolností:
- a) Prodávající je v prodlení s plněním této smlouvy a toto prodlení trvá déle než dva (2) měsíce;
 - b) Zboží nesplňuje požadavky stanovené v této smlouvě, zejména v Příloze č. 1 (Technické parametry nabízeného předmětu plnění), kterou tvoří projektová dokumentace s názvem „Modernizace učeben přírodních věd a polytechnické výchovy Základní školy a mateřské školy Hranice, **Struhlovsko**“, zpracovaná architektonickou kanceláří Architektura & interier Šimůnek a partners Miroslav Šimůnek, Seifertova 702,757 01 Valašské Meziříčí 9.
 - c) proti Prodávajícímu je zahájeno konkurzní řízení, nebo
 - d) Kupující zjistí, že Prodávající ve své nabídce podané v rámci předmětné veřejné zakázky uvedl informace nebo dokumenty, které neodpovídají skutečnosti a které měly nebo mohly mít vliv na výsledek výběrového řízení, které předcházelo uzavření této Smlouvy.
 - e) Vlastní realizace dodávek zboží a jejich instalace je podmíněna získáním dotace z Ministerstva pro místní rozvoj ČR. Kupující si v případě nezískání dotace vyhrazuje právo odstoupit od kupní smlouvy bez jakýchkoliv sankcí.

X.

DŮVĚRNOST

- 10.1. Strany nezveřejní informace, které jim budou zpřístupněny v souvislosti s touto Smlouvou a jejím plněním, jejichž zveřejnění by mohlo poškodit druhou stranu. Povinnosti Kupujícího vyplývající z platných právních předpisů zůstávají nedotčeny.

XI.

ZÁSTUPCI SMLUVNÍCH STRAN

- 11.1 Prodávající uvádí následující zástupce pro komunikaci s Kupujícím:

V technických záležitostech:

Jméno a příjmení: [REDACTED]

E-mail: [REDACTED]

Tel.: [REDACTED]

Ve smluvních záležitostech:

Jméno a příjmení: Jiří Eichler



EVROPSKÁ UNIE
Evropský fond pro regionální rozvoj
Integrovaný regionální operační program



MINISTERSTVO
PRO MÍSTNÍ
ROZVOJ ČR

**Modernizace ZŠ Struhlovsko v Hranicích
CZ.06.2.67/0.0/0.0/16_066/0010750**

E-mail:

Tel.:



11.2 Kupující uvádí následující zástupce pro komunikaci s Prodávajícím:

Jméno a příjmení:

E-mail:



XII.

ZÁVĚREČNÁ USTANOVENÍ

- 12.1 Tato smlouva se řídí právem České republiky, zejména OZ.
- 12.2 Strany souhlasí se zveřejněním této smlouvy v registru smluv podle zákona č. 340/2015 Sb., o registru smluv. Zveřejnění zajišťuje Kupující. Pokud jedna ze stran považuje některé informace uvedené ve smlouvě za osobní údaje nebo obchodní tajemství, které nemohou být zveřejněny podle zákona, musí být tyto informace výslovně označeny během uzavírání Smlouvy.
- 12.3 Veškeré spory, které vyvstaly z této Smlouvy nebo z právních vztahů souvisejících s touto Smlouvou, budou řešeny přednostně vzájemnou dohodou. V případě, že spor nebude vyřešen do šedesáti (60) dnů, rozhodne o takovém sporu soud České republiky v řízení zahájeném jednou ze stran.
- 12.4 Prodávající nese riziko změny podmínek ve smyslu § 1765 OZ.
- 12.5 Prodávající bere na vědomí, že Kupující není ve vztahu k této Smlouvě podnikatelem, ani předmět této Smlouvy nesouvisí s podnikatelskou činností Kupujícího.
- 12.6 Prodávající není oprávněn započítávat žádnou ze svých pohledávek nebo nároků svého dlužníka vůči pohledávkám Kupujícího. Prodávající není oprávněn převést své nároky, které vznikly na základě nebo v souvislosti s touto Smlouvou vůči třetím osobám, vůči Kupujícímu. Prodávající není oprávněn převádět práva a povinnosti z této smlouvy nebo její části na třetí strany.
- 12.7 Všechny změny a dodatky k této smlouvě musí být písemné.
- 12.8 Pokud jsou některá ustanovení této Smlouvy neplatná nebo neúčinná, jsou strany povinny tuto Smlouvu změnit tak, aby neplatné nebo neúčinné ustanovení bylo nahrazeno novým ustanovením, které je platné a účinné a co nejvíce odpovídá původnímu neplatnému nebo neúčinnému ustanovení.
- 12.9 Pokud některá Smluvní strana poruší jakoukoli povinnost podle této Smlouvy a je si, nebo by měla být, vědoma takového porušení, uvědomí druhou Smluvní stranu a upozorní ji na možné důsledky porušení.
- 12.10 Smlouva se vyhotovuje v elektronickém originále.
- 12.11 Nedílnou součástí této Smlouvy je Příloha č. 2 (oceněný výkaz výměr) a Příloha č. 2 (Technické parametry). V případě jakéhokoli nesouladu mezi ustanoveními této Smlouvy a ustanoveními Přílohy č. 1 budou mít přednost ustanovení této Smlouvy.
- 12.12 Tato smlouva je platná ke dni podpisu oběma Smluvními stranami a účinná dnem uveřejnění v registru smluv.



EVROPSKÁ UNIE
Evropský fond pro regionální rozvoj
Integrovaný regionální operační program



MINISTERSTVO
PRO MÍSTNÍ
ROZVOJ ČR

Modernizace ZŠ Struhlovsko v Hranicích
CZ.06.2.67/0.0/0.0/16_066/0010750

12.13 Kupující prohlašuje, že byly splněny podmínky platnosti tohoto právního jednání podmíněné jeho předchozím schválením usnesením rady města č. 1191/2020 – RM 42 ze dne 14. 7. 2020.

V Hranicích

Ve Vlašimi

.....
za kupujícího
Jiří Kudláček
starosta

.....
za prodávajícího
Jiří Eichler
jednatel

Přílohy:

Příloha č.1 – projektová dokumentace

Příloha č.2 – oceněný výkaz výměr včetně technické specifikace předložený prodávajícím

Příloha č.3 – harmonogram dodávek a instalací vnitřního vybavení

Příloha č. 2 - oceněný výkaz výměr

ZŠ Struhlovska - vybavení třídy - Dílny

A - Dílny - vybavení

pol.	název položky	ks/ bm/ m ²	cena za ks v Kč bez DPH	DPH za ks v Kč	cena za ks v Kč včetně DPH	cena za pol. celkem v Kč bez DPH	DPH za polož. celkem	cena za položku celkem včetně DPH
	Dodávka vybavení							
1	<p>Pásová pila na dřevo Kompaktní pásová pila na dřevo s výkonným motorem. Tuhá svařovaná konstrukce Bezpečné a snadné řezání dřeva, plastických hmot a neželezných kovů Velký hliníkový rovnoběžný doraz s výstředníkovým rychlým upínáním a lupou. Přesné broušený litinový stůl pily, sklonový 0° - 45° Max. řezná výška - 200 mm Max. řezná šířka - 345 mm Rozměry pilového pásu - 2490 mm Řezná rychlost - 440 m/min - 900 m/min Rozměry pracovního stolu - 548 x 400 mm Výkon motoru - 750 W Příkon - 900 W Elektrické připojení - 230 V Rozměry (š x v x h) - 520 x 1155 x 380 mm Hmotnost - 70 kg Setrvačníky z šedé litiny se speciální povrchovou vrstvou na styčných plochách. Přesné vedení pilového pásu nahore a dole.</p>	1	12 861,00	2 700,81	15 561,81	12 861,00	2 700,81	15 561,81
2	<p>Soustruh na dřevo s proměnlivou regulací a digitální indikací počtu otáček. Litinové lože odolné proti zkroucení zaručuje klidný chod a přesnost stroje. Litinový koník i vřeteník. Široká, snadno polohovatelná opěrka soustružnického nože. Koník (zdvih 50 mm) s rychloupínací pákou a ručním kolečkem. Výška hrotu - 179 mm Vzdálenost mezi hroty - 1100 mm Kružel vřetene - MK2 Upnutí vřetene - M33 x 3,5 Otáčky - 500 - 2000 ot/min Plynulá změna otáček - Ano Počet rychlostních stupňů - 10 Max. průměr soustružení - 358 mm Příkon - 750 W Elektrické připojení - 230 V Rozměry (š x v x h) - 1620 x 430 x 340 mm Hmotnost - 120 kg Pinola koniku s otvorem k obrábění dlouhých obrobků. Plynulá regulace otáček 500 - 2000 ot./min s digitálním ukazatelem. Vřeteník otočný o 180°. Ideální k soustružení velkých průměrů.</p>	1	15 435,00	3 241,35	18 676,35	15 435,00	3 241,35	18 676,35
3	<p>Průmyslový vysavač: 35l Mnohostranný průmyslový vysavač na mokré a suché vysávání s automatickým čištěním filtru. Možnost nacvaknutí boxu pro transport a uložení při mobilním použití. Trvalá sací síla pro nepřetržitý postup práce díky automatickému čištění filtru (AFC). Vysoce výkonná 1 200 W sací turbína s velmi vysokým podtlakem až 254 Mbar. Certifikovaný bezpečnostní vysavač třídy prachu „L“ podle normy EU. Zásuvka pro připojení elektrického nářadí se spínací automatikou včetně funkce doběhu, která zajistí odsátí prachu z hadice. Integrované držáky pro bohaté příslušenství a dále kabel a hadice přímo na vysavači. Robustní podvozek pro pohodlný transport s kolečky, která nezanechávají stopy. Plynulá regulace sací síly na objímce pro připojení nářadí. Automatické vypnutí při dosažení max. hladiny kapaliny. Max. příkon: 1380 W Hmotnost: 12,2 kg Objem zásobníku brutto: 35 l Čistý objem nádržky na vodu: 19,2 l Třída prachu - vysavač na suché a mokré sání: L Třída prachu - hlavní filtr: M Délka: 515 mm; Šířka: 450 mm; Výška: 575 mm Filtreační plocha: 6.150 cm2 Max. objem proudění (turbína): 74 l/sec Max. podtlak (turbína): 254 mb 3x sací trubice chromovaná 0,35 m; Hadice 5 m, 35 mm s objímkou pro nářadí; Koleny; Odpadní sáček: Polyesterový plochý skládaný filtr; Sada podlahových hubic; Štěrbínovitá tryska 250 mm</p>	1	10 112,00	2 123,52	12 235,52	10 112,00	2 123,52	12 235,52
4	<p>Praktická vibrační bruska. Pevná hliníková základna snižuje hlučnost a zajišťuje delší životnost. Velmi nízké vibrace díky vyvažovacímu systému s dvojitým protizávažím. Výkonné odsávání přes 6 otvorů v základně. Ergonomicky tvarované pogumovaná rukojeť pro bezpečné ovládání jednou rukou. Dobře ovladatelný a kompaktní nástroj pro jemné broušení. Uchycení pomocí svorek. Dodané příslušenství: Papirový sáček + držák; Brusný kotouč (1 Stk.) Výkon - 600 W Počet zdvihů - 6.000 %min-1% Rozměry (DxŠxV) - 283 x 115 x 219 mm Hmotnost - 3,1 kg Počet úderů za minutu - %min-1% Oscilační obvod (O) - 5 mm Rozměry brusného papíru - 115 x 280 mm Rozměry základny - 115 x 229 mm</p>	1	5 243,00	1 101,03	6 344,03	5 243,00	1 101,03	6 344,03

**Pásová pila na dřevo
HBS 351-2**

**Soustruh na dřevo DB
1100**

**Bosch GAS 35 L AFC
Professional**

**Vibrační bruska Makita
9046 115x229mm**

5	<p>Příklepová vrtačka</p> <p>Robustní, silná pro stavebně-montážní práce a údržbu.</p> <p>Mnohostranné použití při vrtání do tvrdých nebo měkkých stavebních materiálů díky příklepovému mechanismu a robustní dvourychlostní převodovce.</p> <p>Kvalitní uložení převodů ve stabilní hliníkové skříní.</p> <p>Elektronická regulace otáček pro nastavení optimálních otáček.</p> <p>Plynulý rozběh pro pohodlné a bezpečné navrtávání materiálů.</p> <p>Pogumované doplňky v úchopových zónách zlepšují držení a manipulaci se strojem.</p> <p>Zubové sklíčidlo. Dorazová tyč pro nastavení hloubky vrtání. Přídavné držadlo SOFTGRIP. Systainer SYS-TL 2.</p> <p>Napětí - 230 V Výkon - 760 W</p> <p>Otáčky naprázdno - 1. rychlost 0-1100 - 2. rychlost 0-3050 /min Velikost vřetene - 1/2"-20UNF Rozsah upínání sklíčidla - 1,5-13 mm Max. utahovací moment - 1. rychlost 44 Nm - 2. rychlost 15 Nm Výkon do oceli - 13 mm Výkon do dřeva - 45 mm Výkon do zdiva - 20 mm Výkon do hliníku - 20 mm Hmotnost - 2,5 kg</p>	1	2 873,00	603,33	3 476,33	2 873,00	603,33	3 476,33
6	<p>Stolní kotoučová pila.</p> <p>Univerzální pila. Velký litinový pracovní stůl.</p> <p>Pilový kotouč lze naklopit vpravo v rozsahu 0° až 45°, přesně, pomocí ručního kola a stupnice.</p> <p>Velký centrální odsávací nátrubek o průměru 100 mm.</p> <p>Nastavení výšky pilového kotouče ručním kolem z přední strany obsluhy.</p> <p>Max. prořez - 90° - 80 mm / 45° - 54 mm Průměr pilového kotouče - max. 254 mm Rozměry pracovního stolu - 610 x 550 mm Otáčky - 4000 ot/min Úhel naklonění pilového kotouče 0- 45° Příkon - 2100 W Elektrické připojení - 400 V Pracovní výška - 835 mm Rozměry (š x v x h) - 1430 x 1000 x 1030 mm Hmotnost - 131 kg</p> <p>Stabilní zavěšení agregátu pily na přední a zadní straně umožňuje přesné řezy.</p> <p>Výkonný motor s ochranným jističem proti přetížení.</p> <p>Ochranný kryt pilového kotouče s odsávacím nátrubkem.</p> <p>Včetně prodloužení stolu.</p>	1	24 015,00	5 043,15	29 058,15	24 015,00	5 043,15	29 058,15
7	<p>Kotoučová pila</p> <p>Ruční. Plochá skřín motoru a zámek vřetena pro snadnou výměnu kotouče.</p> <p>Kryt kotouče s 5ti stupňovým otevřením pro pohodlnou práci.</p> <p>Pevná ocelová základna.</p> <p>Možnost externího odsávání prachu pomocí připojitelného adaptéru.</p> <p>Součástí dodávky pilový kotouč 235 mm</p> <p>Dodané příslušenství: Pilový kotouč, Paralelní doraz, Montážní klíč 13</p> <p>Výkon - 2000 W Otáčky naprázdno - 4.100 %min-1% Rozměry (DxŠxV) - 380 x 255 x 287 mm Hmotnost - 7,2 kg Řezný výkon při 90° - 85 mm Řezný výkon při 45° - 60 mm Pilový kotouč (O) - 235 mm Otvor pilového kotouče (O) - 30 mm</p>	1	3 102,00	651,42	3 753,42	3 102,00	651,42	3 753,42
8	<p>Přímochařá pila</p> <p>s regulací, předkyvem a světlem.</p> <p>Výkonný motor 720 W s pozvolným rozběhem a regulací otáček.</p> <p>Beznástrojová výměna pilového listu.</p> <p>Základní desku lze naklonit až o 45 stupňů doleva/doprava.</p> <p>Možnost připojení k vysavači.</p> <p>Protiskluzová pogumovaná rukojeť.</p> <p>LED osvětlení pracovní plochy.</p> <p>Připojení k vodici liště je možné s adaptérem, oboje je součástí dodávky.</p> <p>Dodané příslušenství: Systainer Makpac, Vložka systaineru, Průhledná deska, Inbusový klíč, Adaptér odsávání</p> <p>Výkon - 720 W Výška zdvihu - 26 mm Rozměry (DxŠxV) - 236 x 73 x 207 mm Hmotnost - 2,6 kg Počet úderů za minutu - 800 - 2.800 %min-1% Nastavení řezu - 4-stufig Řezný výkon (dřevo) - 135 mm Řezný výkon (ocel/hliník) - 10 mm</p>	1	3 792,00	796,32	4 588,32	3 792,00	796,32	4 588,32
9	<p>Kompaktní horní fréza.</p> <p>Vrchní frézka s regulací a výkonným motorem.</p> <p>Jemně nastavitelná hloubka (po 0,1 mm) s jednoduše čitelnou stupnicí.</p> <p>Výrazně zvýšená odolnost použitím nových ložisek a protiprachovou úpravou stroje.</p> <p>Ergonomicky tvarované rukojeti s ideálně umístěným vypínačem a přepínačem na stálý chod.</p> <p>Nová lineární ložiska umožňující velmi přesné ponoření frézy.</p> <p>Možnost jemného nastavení posunu vedení stroje.</p> <p>Osvětlení pracovní plochy.</p> <p>Připojení k vodici liště je možné s adaptérem, oboje je součástí dodávky</p> <p>Dodané příslušenství: MAKPAC Transportkoffler (Typ 4), MAKPAC Koffereinsatz, Odsávací adaptér, Šroub M6x135, Klešтина 6 mm, Klešтина 8 mm, Klešтина 12 mm, Klíč, Paralelní doraz</p> <p>Výkon - 2300 W Otáčky naprázdno - 9.000 - 22.000 min-1 Upnutí / velikost vřtáku - 12 mm Výška zdvihu - 0 - 70 mm Rozměry (DxŠxV) - 155 x 294 x 312 mm Hmotnost - 6,1 kg</p>	1	8 284,00	1 739,64	10 023,64	8 284,00	1 739,64	10 023,64

EVP 13 G-2H3

**Stolní kotoučová pila
TKS 254 PRO (400 V)**

**RUČNÍ KOTOUČOVÁ
PILA N5900B**

**PŘÍMOČARÁ PILA S
REGULACÍ, PŘEDKY
VEM A
SVĚTLEM, 720W, SYST
AINER 4350FCTJ**

**MAKITA RP2301FCX
horní frézka s regulací
2100W**

10	<p>Sloupová vrtačka s řemenovým pohonem a digitálním ukazatelem otáček a vrtací hloubky na vrtací hlavě. Výkonný motor. Samostatný nouzový vypínač. Bezpečnostní elektronika v provedení 24 V DC. Garantovaná přesnost ≤ 0,02 mm, měřeno na pinole.</p> <p>Vrtací výkon trvalý ocel - 20 mm Vrtací výkon max. ocel - 25 mm Vrtací hloubka max. - 85 mm Vyložení - 210 mm Rozměry pracovního stolu - 330 × 290 mm T-drážky velikost drážky - 14 mm Kůžel vřetene - MK3 Otáčky - 200 – 2440 ot/min Plynulá změna otáček - Ne Počet rychlostních stupňů - 12 Max. vzdálenost vřetene a stolu - 720 mm Max. vzdálenost vřetene a základny - 1230 mm Úhel naklonění stolu vlevo/vpravo - 45 ° až 45 ° Úhel otáčení vrtacího stolu - 360 ° Průměr sloupu - 80 mm Příkon - 750 W Elektrické připojení - 400 V Rozměry (š × v × h) - 355 × 1640 × 670 mm Hmotnost - 85 kg</p> <p>Vřeteno uloženo v přesných kulíčkových ložiscích. Včetně rychloupínací hlavičky. Doraz vrtací hloubky. Přesně obroběný pracovní stůl, s T-drážkami a odvodem chladicí kapaliny. Kvalitní ozubené řemeny. Ochranný kryt řemenic s mikrosypínacem. Ergonomická páka pinoly z jednoho hliníkového odlitku s měkkými rukojeťmi. Velký, výškově nastavitelný ochranný kryt sklíčidla s mikrosypínacem. Pravý / levý chod.</p>	1	14 625,00	3 071,25	17 696,25	14 625,00	3 071,25	17 696,25
11	<p>Pákové nůžky ke stříhání plechu. Včetně stolu k pevnému ukotvení. S otvorem k dělení kulatiny. Robustní rukojeť zajišťuje dobré držení. Kvalitní nože, spodní možno otočit. Max. průměr materiálu - 8 mm Max. střížná délka - 235 mm Max. tloušťka plechu (400 N/mm²) - 3 mm Hmotnost - 25 kg</p> <p>Technické parametry průměr a tloušťka materiálu se týkají konstrukční ocele. U nerezů poloviční hodnoty parametrů.</p>	1	4 343,00	912,03	5 255,03	4 343,00	912,03	5 255,03
12	<p>Univerzální bruska na dřevo. Univerzálně použitelná pásová a talířová bruska na dřevo se sklopným ramenem a podstavcem. Pásová bruska na dřevo, otočná v rozsahu 0° až 90°. Grafitová povrchová úprava spodní části brusky zvyšující kluzné vlastnosti a životnost brusného pásu. Velký pracovní stůl z šedé litiny u ramene brusky. Oba pracovní stoly otočné v rozsahu -15° až +45° Rozměry brusného pásu - 150 × 1220 mm Průměr brusného kotouče - 305 mm Rychlost brusného pásu - 12 m/s Průměr odsávacího nátrubku - 63 mm Rozměry pracovního stolu - 400 × 225 mm Otáčky - 1450 ot/min Úhel naklonění stolu vlevo/vpravo - 45 ° Příkon - 1100 W Elektrické připojení - 230 V Rozměry (š × v × h) - 830 × 620 × 1340 mm Hmotnost - 53 kg</p> <p>Rychlá výměna brusných pásů pomocí rychloupínací páky. Pogumovaný hnací válec proti prokluzování brusného pásu. Dvě odsávací hubice, ø 63,5 mm. Sériový doraz zkosení k použití na obou pracovních stolech, nastavitelný v rozsahu od -30° do +30°. Druhý velký hliníkový pracovní stůl u brusného kotouče (400 × 225 mm).</p>	1	13 290,00	2 790,90	16 080,90	13 290,00	2 790,90	16 080,90
13	<p>Soubor 2D/3D CNC frézka s kulíčkovým vedením, asynchronním motorem 1500W, s obrobitelným prostorem 850x600x120mm + SW MACH3 + SW pro 2D kreslení Cut2D + nastavený PC k CNC stroji + koncové snímače XY + aut. odměřování délky nástroje. CNC stroj vhodný na gravírování, značení, frézování, vyřezávání různých materiálů jako plast, plexisklo, laminát, překližka, dřevo, MDF a mnoho dalších. Na všech osách použité podepřené tyče s valivými ložisky.</p> <p>Obsah dodávky: Mechanika s kulíčkovými šrouby, motory, kontroler Profi4 4D CNC Controller, SW licence Mach3, SW licence Cut2D, nastavený PC, koncové snímače polohy, "hříbek" - automatická reference osy Z - odměřování délky nástroje, asynchronní vřeteno 1500W, základní zaškolení, 10 kusů nástrojů (startovací sada), záruka.</p> <p>Pracovní plocha - 600 x 850 x 150 mm pod maticí vřetene Maximální rychlost - 2400 mm/min Přesnost - 0.03 mm Vřeteno - Vysokofrekvenční asynchronní 1500W Otáčky vřetene - 24000 ot./min. Typ sklíčidla a max. upínací průměr [mm] - ER11 / 7mm Vedení X/Y/Z - podepřené tyče Přenos síly X/Y/Z - kulíčkové vedení Pohon - krokové motory Nema23 Konstrukce - svářená kovová Celkové rozměry - 1100 x 1300 x 600 mm Hmotnost - cca 90 kg</p>	1	85 774,00	18 012,54	103 786,54	85 774,00	18 012,54	103 786,54
Dodávka vybavení celkem								
Za zakázku celkem v Kč (bez DPH, DPH 21%, s DPH)						203 749,00	42 787,29	246 536,29

**Sloupová vrtačka
OPTI Drill B 26 Pro**

**Pákové nůžky Opti PS
300**

**Pásová a čelní bruska
BTS 200**

**CNC FRÉZKA
KOMPAS H1000GS-
(600X850)**

ZŠ Struhlovsko - vybavení třídy - Dílny

A - Dílny - vybavení

pol.	název položky	ks/ bm/ m ²	nabízený typ
	Dodávka vybavení		
1	<p>Pásová pila na dřevo Kompaktní pásová pila na dřevo s výkonným motorem. Tuhá svařovaná konstrukce Bezpečné a snadné řezání dřeva, plastických hmot a neželezných kovů Velký hliníkový rovnoběžný doraz s výstředníkovým rychlým upínáním a lupou. Přesně broušený litinový stůl pily, sklonný 0° - 45° Max. řezná výška - 200 mm Max. řezná šířka - 345 mm Rozměry pilového pásu - 2490 mm Řezná rychlost - 440 m/min - 900 m/min Rozměry pracovního stolu - 548 × 400 mm Výkon motoru - 750 W Příkon - 900 W Elektrické připojení - 230 V Rozměry (š × v × h) - 520 × 1155 × 380 mm Hmotnost □ 70 kg Setrvačníky z šedé litiny se speciální povrchovou vrstvou na styčných plochách. Přesné vedení pilového pásu nahoře a dole.</p>	1	<p>Pásová pila na dřevo HBS 351-2</p>
2	<p>Soustruh na dřevo s proměnlivou regulací a digitální indikací počtu otáček. Litinové lože odolné proti zkroucení zaručuje klidný chod a přesnost stroje. Litinový koník i vřeteník. Široká, snadno polohovatelná opěrka soustružnického nože. Koník (zdvih 50 mm) s rychloupínací pákou a ručním kolečkem. Výška hrotu - 179 mm Vzdálenost mezi hroty - 1100 mm Kužel vřetene - MK2 Upnutí vřetene - M33 x 3,5 Otáčky - 500 – 2000 ot/min Plynulá změna otáček - Ano Počet rychlostních stupňů - 10 Max. průměr soustružení - 358 mm Příkon - 750 W Elektrické připojení - 230 V Rozměry (š × v × h) - 1620 × 430 × 340 mm Hmotnost □ 120 kg Pinola koníku s otvorem k obrábění dlouhých obrobků. Plynulá regulace otáček 500 – 2000 ot./min s digitálním ukazatelem. Vřeteník otočný o 180°. Ideální k soustružení velkých průměrů.</p>	1	<p>Soustruh na dřevo DB 1100</p>

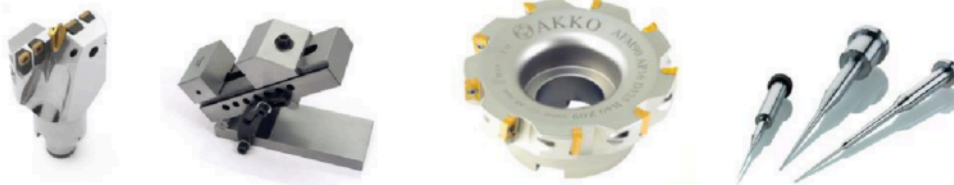
3	<p>Průmyslový vysavač: 35l</p> <p>Mnohostranný průmyslový vysavač na mokré a suché vysávání s automatickým čištěním filtru.</p> <p>Možnost nacvaknutí boxu pro transport a uložení při mobilním použití.</p> <p>Trvalá sací síla pro nepřetržitý postup práce díky automatickému čištění filtru (AFC).</p> <p>Vysoce výkonná 1 200W sací turbína s velmi vysokým podtlakem až 254 Mbar.</p> <p>Certifikovaný bezpečnostní vysavač třídy prachu „L“ podle normy EU.</p> <p>Zásuvka pro připojení elektrického nářadí se spínací automatikou včetně funkce doběhu, která zajistí odsátí prachu z hadice.</p> <p>Integrované držáky pro bohaté příslušenství a dále kabel a hadice přímo na vysavači.</p> <p>Robustní podvozek pro pohodlný transport s kolečky, která nezanechávají stopy.</p> <p>Plynulá regulace sací síly na objímce pro připojení nářadí.</p> <p>Automatické vypnutí při dosažení max. hladiny kapaliny.</p> <p>Max. příkon: 1380 W</p> <p>Hmotnost: 12,2 kg</p> <p>Objem zásobníku brutto: 35 l</p> <p>Čistý objem nádržky na vodu: 19.2 l</p> <p>Třída prachu – vysavač na suché a mokré sání: L</p> <p>Třída prachu – hlavní filtr: M</p> <p>Délka: 515 mm; Šířka: 450 mm; Výška: 575 mm</p> <p>Filtrační plocha: 6.150 cm²</p> <p>Max. objem proudění (turbína): 74 l/sec</p> <p>Max. podtlak (turbína): 254 mb</p> <p>3x sací trubice chromovaná 0,35 m; Hadice 5 m, 35 mm s objímkou pro nářadí; Koleny; Odpadní sáček; Polyesterový plochý skládaný filtr; Sada podlahových hubic; Štěrbinovitá tryska 250 mm</p>	1	<p>Bosch GAS 35 L AFC Professional</p>
4	<p>Praktická vibrační bruska.</p> <p>Pevná hliníková základna snižuje hlučnost a zajišťuje delší životnost.</p> <p>Velmi nízké vibrace díky vyvažovacímu systému s dvojitým protizávažím.</p> <p>Výkonné odsávání přes 6 otvorů v základně.</p> <p>Ergonomicky tvarovaná pogumovaná rukojeť pro bezpečné ovládání jednou rukou.</p> <p>Dobře ovladatelný a kompaktní nástroj pro jemné broušení.</p> <p>Uchycení pomocí svorek.</p> <p>Dodané příslušenství: Papírový sáček + držák; Brusný kotouč (1 Stk.)</p> <p>Výkon - 600 W</p> <p>Počet zdvihů - 6.000 %min-1%</p> <p>Rozměry (DxŠxV) - 283 x 115 x 219 mm</p> <p>Hmotnost - 3,1 kg</p> <p>Počet úderů za minutu - %min-1%</p> <p>Oscilační obvod (O) - 5 mm</p> <p>Rozměry brusného papíru - 115 x 280 mm</p> <p>Rozměry základny - 115 x 229 mm</p>	1	<p>Vibrační bruska Makita 9046 115x229mm</p>

5	<p>Příklepová vrtačka</p> <p>Robustní, silná pro stavebně-montážní práce a údržbu. Mnohostranné použití při vrtání do tvrdých nebo měkkých stavebních materiálů díky příklepovému mechanismu a robustní dvourychlostní převodovce. Kvalitní uložení převodů ve stabilní hliníkové skříni. Elektronická regulace otáček pro nastavení optimálních otáček. Plynulý rozběh pro pohodlné a bezpečné navrtávání materiálu. Pogumované doplňky v úchopových zónách zlepšují držení a manipulaci se strojem. Zubové sklíčidlo. Dorazová tyč pro nastavení hloubky vrtání. Přídavné držadlo SOFTGRIP. Systainer SYS-TL 2.</p> <p>Napětí - 230 V Výkon - 760 W</p> <p>Otáčky naprázdno - 1. rychlost 0–1100 - 2. rychlost 0–3050 /min Velikost vřetene - 1/2"-20UNF Rozsah upínání sklíčidla - 1,5-13 mm Max. utahovací moment - 1. rychlost 44 Nm - 2. rychlost 15 Nm Výkon do oceli - 13 mm Výkon do dřeva - 45 mm Výkon do zdiva - 20 mm Výkon do hliníku - 20 mm Hmotnost - 2,5 kg</p>	1	EVP 13 G-2H3
6	<p>Stolní kotoučová pila.</p> <p>Univerzální pila. Velký litinový pracovní stůl. Pilový kotouč lze naklopit vpravo v rozsahu 0° až 45°, přesně, pomocí ručního kola a stupnice. Velký centrální odsávací nátrubek o průměru 100 mm. Nastavení výšky pilového kotouče ručním kolem z přední strany obsluhy. Max. prořez - 90° - 80 mm / 45° - 54 mm Průměr pilového kotouče - max. 254 mm Rozměry pracovního stolu - 610 × 550 mm Otáčky - 4000 ot/min Úhel naklonění pilového kotouče 0–45° Příkon - 2100 W Elektrické připojení - 400 V Pracovní výška - 835 mm Rozměry (š × v × h) - 1430 × 1000 × 1030 mm Hmotnost - 131 kg Stabilní zavěšení agregátu pily na přední a zadní straně umožňuje přesné řezy. Výkonný motor s ochranným jističem proti přetížení. Ochranný kryt pilového kotouče s odsávacím nátrubkem. Včetně prodloužení stolu.</p>	1	Stolní kotoučová pila TKS 254 PRO (400 V)
7	<p>Kotoučová pila</p> <p>Ruční. Plochá skříň motoru a zámek vřetena pro snadnou výměnu kotouče. Kryt kotouče s 5ti stupňovým otevíráním pro pohodlnou práci. Pevná ocelová základna. Možnost externího odsávání prachu pomocí připojitelného adaptéru. Součástí dodávky pilový kotouč 235 mm Dodané příslušenství: Pilový kotouč, Paralelní doraz, Montážní klíč 13 Výkon - 2000 W Otáčky naprázdno - 4.100 %min-1% Rozměry (DxŠxV) - 380 x 255 x 287 mm Hmotnost - 7,2 kg Řezný výkon při 90° - 85 mm Řezný výkon při 45° - 60 mm Pilový kotouč (O) - 235 mm Otvor pilového kotouče (O) - 30 mm</p>	1	RUČNÍ KOTOUČOVÁ PILA N5900B

8	<p>Přímočará pila s regulací, předkyvem a světlem. Výkonný motor 720 W s pozvolným rozběhem a regulací otáček. Beznástrojová výměna pilového listu. Základní desku lze naklonit až o 45 stupňů doleva/doprava. Možnost připojení k vysavači. Protiskluzová pogumovaná rukojeť. LED osvětlení pracovní plochy. Připojení k vodící liště je možné s adaptérem, oboje je součástí dodávky. Dodané příslušenství: Systainer Makpac, Vložka systaineru, Průhledná deska, Inbusový klíč, Adaptér odsávání Výkon - 720 W Výška zdvihu - 26 mm Rozměry (DxŠxV) - 236 x 73 x 207 mm Hmotnost - 2,6 kg Počet úderů za minutu - 800 - 2.800 %min-1% Nastavení řezu - 4-stufig Řezný výkon (dřevo) - 135 mm Řezný výkon (ocel/hliník) - 10 mm</p>	1	<p>PŘÍMOČARÁ PILA S REGULACÍ,PŘEDKY VEM A SVĚTLEM,720W,SYS TAINER 4350FCTJ</p>
9	<p>Kompaktní horní fréza. Vrchní frézka s regulací a výkonným motorem. Jemně nastavitelná hloubka (po 0,1 mm) s jednoduše čitelnou stupnicí. Výrazně zvýšená odolnost použitím nových ložisek a protiprachovou úpravou stroje. Ergonomicky tvarované rukojeti s ideálně umístěným vypínačem a přepínačem na stálý chod. Nová lineární ložiska umožňující velmi přesné ponoření frézy. Možnost jemného nastavení posunu vedení stroje. Osvětlení pracovní plochy. Připojení k vodící liště je možné s adaptérem, oboje je součástí dodávky Dodané příslušenství: MAKPAC Transportkoffer (Typ 4), MAKPAC Koffereinsatz, Odsávací adaptér, Šroub M6x135, Kleština 6 mm, Kleština 8 mm, Kleština 12 mm, Klíč, Paralelní doraz Výkon - 2300 W Otáčky naprázdno - 9.000 - 22.000 min-1 Upnutí / velikost vrtáku - 12 mm Výška zdvihu - 0 - 70 mm Rozměry (DxŠxV) - 155 x 294 x 312 mm Hmotnost - 6,1 kg</p>	1	<p>MAKITA RP2301FCX horní frézka s regulací 2100W</p>

10	<p style="text-align: center;">Sloupová vrtačka</p> <p>s řemenovým pohonem a digitálním ukazatelem otáček a vrtací hloubky na vrtací hlavě.</p> <p>Výkonný motor. Samostatný nouzový vypínač. Bezpečnostní elektronika v provedení 24 V DC. Garantovaná přesnost $\leq 0,02$ mm, měřeno na pinole. Vrtací výkon trvalý ocel - 20 mm Vrtací výkon max. ocel - 25 mm Vrtací hloubka max. - 85 mm Vyložení - 210 mm Rozměry pracovního stolu - 330 × 290 mm T-drážky velikost drážky - 14 mm Kužel vřetene - MK3 Otáčky - 200 – 2440 ot/min Plynulá změna otáček □ Ne Počet rychlostních stupňů - 12 Max. vzdálenost vřetene a stolu - 720 mm Max. vzdálenost vřetene a základny - 1230 mm Úhel naklonění stolu vlevo/vpravo - 45 ° až 45 ° Úhel otáčení vrtacího stolu - 360 ° Průměr sloupu - 80 mm Příkon - 750 W Elektrické připojení - 400 V Rozměry (š × v × h) - 355 × 1640 × 670 mm Hmotnost - 85 kg</p> <p>Vřeteno uložené v přesných kuličkových ložiscích. Včetně rychloupínací hlavičky. Doraz vrtací hloubky. Přesně obrobený pracovní stůl, s T-drážkami a odvodem chladicí kapaliny. Kvalitní ozubené řemeny. Ochranný kryt řemenic s mikrospínačem. Ergonomická páka pinoly z jednoho hliníkového odlitku s měkkými rukojeťmi Velký, výškově stavitelný ochranný kryt sklíčidla s mikrospínačem. Pravý / levý chod.</p>	1	<p>Sloupová vrtačka OPTIdrill B 26 Pro</p>
11	<p style="text-align: center;">Pákové nůžky ke stříhání plechu.</p> <p>Včetně stolu k pevnému ukotvení. S otvorem k dělení kulatiny. Robustní rukojeť zajišťuje dobré držení. Kvalitní nože, spodní možno otočit. Max. průměr materiálu - 8 mm Max. střížná délka - 235 mm Max. tloušťka plechu (400 N/mm²) - 3 mm Hmotnost - 25 kg</p> <p>Technické parametry průměr a tloušťka materiálu se týkají konstrukční ocele. U nerez poloviční hodnoty parametrů.</p>	1	<p>Pákové nůžky Opti PS 300</p>

12	<p>Univerzální bruska na dřevo. Univerzálně použitelná pásová a talířová bruska na dřevo se sklopným ramenem a podstavcem. Pásová bruska na dřevo, otočná v rozsahu 0° až 90°. Grafitová povrchová úprava spodní části brusky zvyšující kluzné vlastnosti a životnost brusného pásu. Velký pracovní stůl z šedé litiny u ramene brusky. Oba pracovní stoly otočné v rozsahu -15° až +45° Rozměry brusného pásu - 150 × 1220 mm Průměr brusného kotouče - 305 mm Rychlost brusného pásu - 12 m/s Průměr odsávacího nátrubku - 63 mm Rozměry pracovního stolu - 400 × 225 mm Otáčky - 1450 ot/min Úhel naklonění stolu vlevo/vpravo - 45 ° Příkon - 1100 W Elektrické připojení - 230 V Rozměry (š × v × h) - 830 × 620 × 1340 mm Hmotnost - 53 kg</p> <p>Rychlá výměna brusných pásů pomocí rychloupínací páky. Pogumovaný hnací válec proti prokluzování brusného pásu. Dvě odsávací hubice, ø 63,5 mm. Sériový doraz zkosení k použití na obou pracovních stolech, nastavitelný v rozsahu od -30° do +30°. Druhý velký hliníkový pracovní stůl u brusného kotouče (400 × 225 mm).</p>	1	<p>Pásová a čelní bruska BTS 200</p>
13	<p>Soubor 2D/3D CNC frézka s kuličkovým vedením, asynchronním motorem 1500W, s obrobitelným prostorem 850x600x120mm + SW MACH3 + SW pro 2D kreslení Cut2D + nastavený PC k CNC stroji + koncové snímače XY + aut. odměřování délky nástroje. CNC stroj vhodný na gravírování, značení, frézování, vyřezávání různých materiálů jako plast, plexisklo, laminát, překližka, dřevo, MDF a mnoho dalších. Na všech osách použité podepřené tyče s valivými ložisky.</p> <p>Obsah dodávky: Mechanika s kuličkovými šrouby, motory, kontroler Profi4 4D CNC Controller, SW licence Mach3, SW licence Cut2D, nastavený PC, koncové snímače polohy, "hříbek" - automatická reference osy Z - odměřování délky nástroje, asynchronní vřeteno 1500W, základní zaškolení, 10 kusů nástrojů (startovací sada), záruka.</p> <p>Pracovní plocha - 600 x 850 x 150 mm pod maticí vřetene Maximální rychlost - 2400 mm/min Přesnost - 0.03 mm Vřeteno - Vysokofrekvenční asynchronní 1500W Otáčky vřetene - 24000 ot./min. Typ sklíčidla a max. upínací průměr [mm] - ER11 / 7mm Vedení X/Y/Z - podepřené tyče Přenos síly X/Y/Z - kuličkové vedení Pohon - krokové motory Nema23 Konstrukce - svářená kovová Celkové rozměry - 1100 x 1300 x 600 mm Hmotnost - cca 90 kg</p>	1	<p>CNC FRÉZKA KOMPAS H1000GS- (600X850)</p>



We know well what we do!

Příloha č. 3

HARMONOGRAM PLNĚNÍ ZAKÁZKY

Hranice – Dodávka vybavení

Dobrý den,

níže uvádíme předběžný harmonogram plnění zakázky na dodávku zboží dle kupní smlouvy č. SML/0402/2020/OI.

Doba plnění

1. Plnění veřejné zakázky bude zahájeno bezprostředně po nabytí platnosti smlouvy č. SML/0402/2020/OI na základě výzvy objednatele k zahájení plnění veřejné zakázky.
2. Závazná maximální doba plnění činí **10 týdnů od dne zahájení plnění veřejné zakázky**.

Harmonogram plnění :

1. **týden** – finální kontrola specifikací a konfigurací strojů a přístrojů před zadáním objednávky do výroby
2. **týden** – objednávka strojů a přístrojů, potvrzení předpokládaného dodání celého projektu
3. – 6 **týden** – výroba, montáž a dokončení strojů a přístrojů
7. – 8. **týden** – kompletace strojů a přístrojů, odzkoušení, příprava pro expedici
9. **týden** – balení strojů a přístrojů, organizace přepravy, odladění vhodného termínu pro doručení k zákazníkovi
10. **týden** – expedice, případná montáž a zaškolení

O případných změnách ve výše uvedeném harmonogramu plnění zakázky bude včas informována kontaktní osoba odběratele.

Kontaktní osoba ve věci plnění zakázky : XXXXXXXXXX

Jiří Eichler

jednatel společnosti

Habilis Steel spol. s r.o.

Tel.: 00 420 734 599 166

Fax: 00 420 251 626 421

e-mail : info@habilis-steel.cz

web : www.habilis-steel.cz

DIČ: CZ24732061

IČO: 24732061