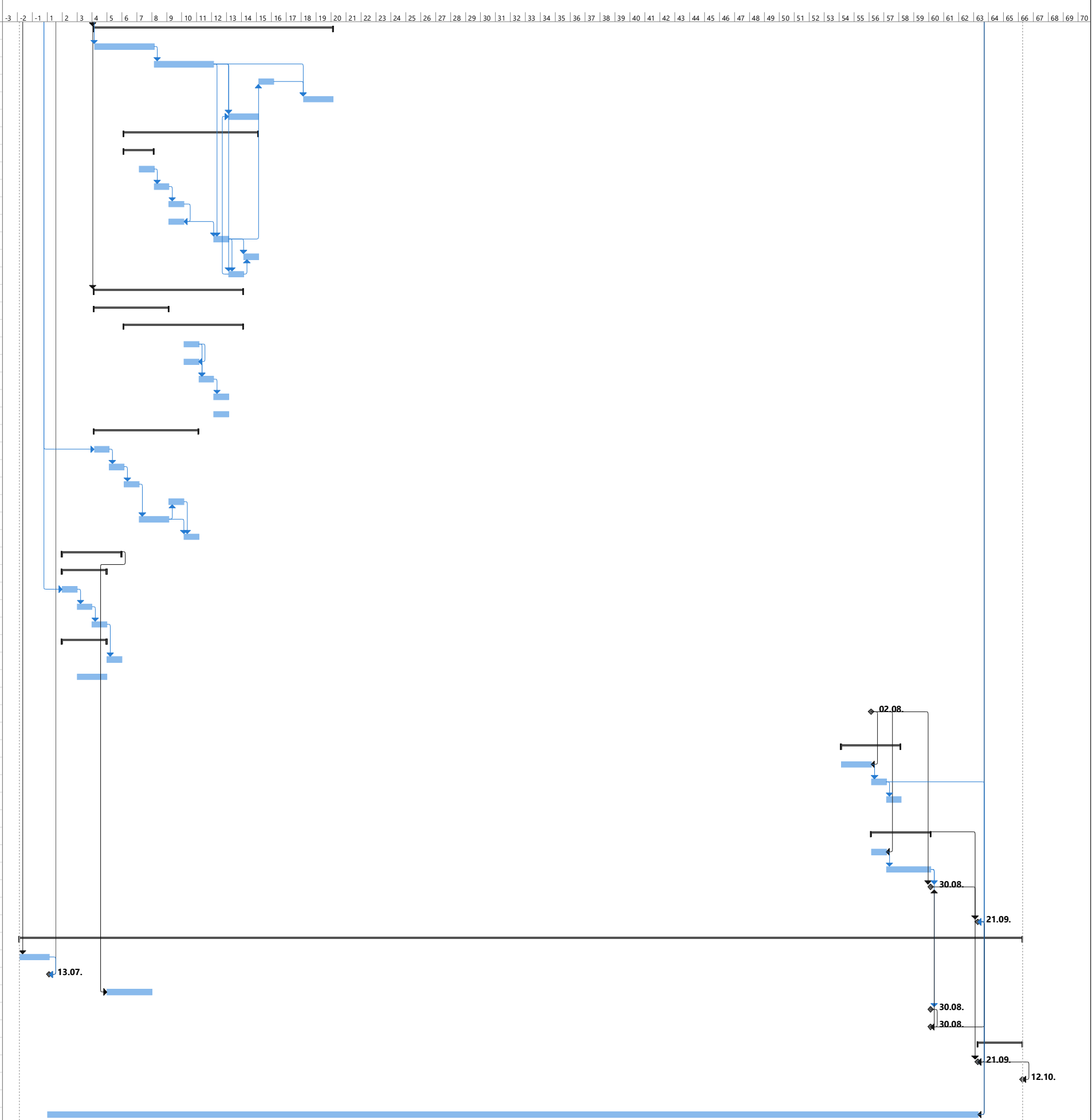


ID	Název úkolu	Doba trvání	Zahájení	Dokončení
207	<b>11 SO 02 Dešťová kanalizace</b>	<b>112 dny</b>	<b>04.08. 20</b>	<b>23.11. 20</b>
208	11.1 Dešťová kanalizace_ stoka D_Š 1- Š 5	4 týdny	04.08. 20	31.08. 20
209	11.2 Dešťová kanalizace_ stoka D_Š 6- Š 8	4 týdny	01.09. 20	28.09. 20
210	11.3 Dešťová kanalizace_ stoka L2_Š 21- Š 26	1 týden	20.10. 20	26.10. 20
211	11.4 Dešťová kanalizace_ stoka L2_Š 31- Š 35	2 týdny	10.11. 20	23.11. 20
212	11.5 Dešťová kanalizace_ stoka D1_Š 43- Š 46	2 týdny	06.10. 20	19.10. 20
213	<b>11.6 LAPOL</b>	<b>63 dny</b>	<b>18.08. 20</b>	<b>19.10. 20</b>
214	<b>11.6.1 Záporové pažení - severní strana</b>	<b>14 dny</b>	<b>18.08. 20</b>	<b>31.08. 20</b>
217	11.6.2 Výkopy	1 týden	25.08. 20	31.08. 20
218	11.6.3 Štěrkopiskový podsyp, poodkladní beton	1 týden	01.09. 20	07.09. 20
219	11.6.4 Prefabrikovaná šachta _ osazení	1 týden	08.09. 20	14.09. 20
220	11.6.5 Asfaltový nátěr	1 týden	08.09. 20	14.09. 20
221	11.6.6 Hutněný záস্যpy I.	1 týden	29.09. 20	05.10. 20
222	11.6.7 Hutněný záস্যpy II.	1 týden	13.10. 20	19.10. 20
223	11.6.8 Propojení kanalizačních potrubí	1 týden	06.10. 20	12.10. 20
224	<b>11.7 Retenční nádrž</b>	<b>70 dny</b>	<b>04.08. 20</b>	<b>12.10. 20</b>
225	<b>11.7.1 Záporové pažení</b>	<b>35 dny</b>	<b>04.08. 20</b>	<b>07.09. 20</b>
230	<b>11.7.2 Zemní práce</b>	<b>56 dny</b>	<b>18.08. 20</b>	<b>12.10. 20</b>
235	11.7.3 ŽB deska tl. 250 mm	1 týden	15.09. 20	21.09. 20
236	11.7.4 Ložní spára tl. 100 mm	1 týden	15.09. 20	21.09. 20
237	11.7.5 Betonové prefabrikované dílce nádrží _ osazení	1 týden	22.09. 20	28.09. 20
238	11.7.6 Vstupní revizní šachty	1 týden	29.09. 20	05.10. 20
239	11.7.7 Propojení kanalizačních potrubí	1 týden	29.09. 20	05.10. 20
240	<b>11.8 Vyústění kanalizace do potoka</b>	<b>49 dny</b>	<b>04.08. 20</b>	<b>21.09. 20</b>
241	11.8.1 Přípravné práce	1 týden	04.08. 20	10.08. 20
242	11.8.2 Betonové prahy	1 týden	11.08. 20	17.08. 20
243	11.8.3 Podkladní beton	1 týden	18.08. 20	24.08. 20
244	11.8.4 Vyústění kanalizace	1 týden	08.09. 20	14.09. 20
245	11.8.5 Dlažba z lomového kamene	2 týdny	25.08. 20	07.09. 20
246	11.8.6 Dlažba z lomového kamene	1 týden	15.09. 20	21.09. 20
247	<b>12 SO 03 Vodovod a splašková kanalizace</b>	<b>28 dny</b>	<b>20.07. 20</b>	<b>16.08. 20</b>
248	<b>12.1 Čerpací šachta</b>	<b>21 dny</b>	<b>20.07. 20</b>	<b>09.08. 20</b>
249	12.1.1 Výkopy, podkladní vrstva	1 týden	20.07. 20	26.07. 20
250	12.1.2 Čerpací šachta_ osazení	1 týden	27.07. 20	02.08. 20
251	12.1.3 Čerpací šachta_ vystrojení	1 týden	03.08. 20	09.08. 20
252	<b>12.1.4 Splašková kanalizace</b>	<b>21 dny</b>	<b>20.07. 20</b>	<b>09.08. 20</b>
255	12.2 Splašková kanalizace	1 týden	10.08. 20	16.08. 20
256	12.3 Vodovod	2 týdny	27.07. 20	09.08. 20
257				
258	13 Dokončení stavebních prací	0 dny	02.08. 21	02.08. 21
259				
260	<b>14 Testy při dokončení</b>	<b>28 dny</b>	<b>20.07. 21</b>	<b>16.08. 21</b>
261	14.1 Dílčí zkoušky	2 týdny	20.07. 21	02.08. 21
262	14.2 Komplexní zkoušky	1 týden	03.08. 21	09.08. 21
263	14.3 Provozní zkoušky technologie	1 týden	10.08. 21	16.08. 21
264				
265	<b>15 Předání dokončeného díla</b>	<b>28 dny</b>	<b>03.08. 21</b>	<b>30.08. 21</b>
266	15.1 Předpřímka	1 týden	03.08. 21	09.08. 21
267	15.2 Odstranění vad a nedodělků předpřímky	3 týdny	10.08. 21	30.08. 21
268	15.3 Předání dokončeného díla	0 týdnů	30.08. 21	30.08. 21
269				
270	16 Celkové provedení díla	0 týdnů	21.09. 21	21.09. 21
271	<b>17 Součinnost objednatele</b>	<b>470 dny</b>	<b>30.06. 20</b>	<b>12.10. 21</b>
272	17.1 Demontáž plechového skladu	2 týdny	30.06. 20	13.07. 20
273	17.2 Předání staveniště	0 týdnů	13.07. 20	13.07. 20
274	17.3 Připojka VN, kiosková trafostanice	3 týdny	10.08. 20	30.08. 20
275	17.4 Převezetí dokončeného díla	0 týdnů	30.08. 21	30.08. 21
276	17.5 Vydání "Protokolu o převzetí díla"	0 týdnů	30.08. 21	30.08. 21
277	<b>17.6 Kolaudační souhlas</b>	<b>21 dny</b>	<b>21.09. 21</b>	<b>12.10. 21</b>
278	17.6.1 Kolaudační souhlas_ místní šetření	0 týdnů	21.09. 21	21.09. 21
279	17.6.2 Kolaudační souhlas	0 týdnů	12.10. 21	12.10. 21
280				
281	18 Lhůta výstavby	62,29 týdnů	13.07. 20	21.09. 21



Název akce: Parkovací dům P+R v Brandýse nad Labem - Staré Boleslavi

Náklady celkem bez DPH	Kč	130 256 940
DPH 21,0 %	Kč	27 353 957
Náklady celkem včetně DPH	Kč	157 610 897

Rok	2020-2021				
	Fakurační období	Fakurační měsíc	Finanční plnění za dané období v Kč bez DPH	Z toho úpřední fakturace v Kč bez DPH	
Fakurační období č. 1	srpen		5 184 226	3,98	
		1		1 296 057	
		2		1 296 057	
		3		1 296 057	
		4		1 296 057	
Fakurační období č. 2	září		7 320 440	5,62	
		5		1 464 088	
		6		1 464 088	
		7		1 464 088	
		8		1 464 088	
		9		1 464 088	
Fakurační období č. 3	říjen		9 938 605	7,63	
		10		2 484 651	
		11		2 484 651	
		12		2 484 651	
		13		2 484 651	
Fakurační období č. 4	listopad		9 534 808	7,32	
		14		2 383 702	
		15		2 383 702	
		16		2 383 702	
		17		2 383 702	
Fakurační období č. 5	prosinec		7 646 082	5,87	
		18		1 911 521	
		19		1 911 521	
		20		1 911 521	
		21		955 780	
		22		955 780	
Fakurační období č. 6	leden		7 059 926	5,42	
		23		1 764 982	
		24		1 764 982	
		25		1 764 982	
		26		1 764 982	
Fakurační období č. 7	únor		8 805 369	6,76	
		27		2 201 342	
		28		2 201 342	
		29		2 201 342	
		30		2 201 342	
Fakurační období č. 8	březen		10 902 506	8,37	
		31		2 180 501	
		32		2 180 501	
		33		2 180 501	
		34		2 180 501	
		35		2 180 501	
Fakurační období č. 9	duben		11 436 559	8,78	
		36		2 859 140	
		37		2 859 140	
		38		2 859 140	
		39		2 859 140	
Fakurační období č. 10	květen		10 733 172	8,24	
		40		2 683 293	
		41		2 683 293	
		42		2 683 293	
		43		2 683 293	
Fakurační období č. 11	červen		11 123 943	8,54	
		44		2 224 789	
		45		2 224 789	
		46		2 224 789	
		47		2 224 789	
		48		2 224 789	
Fakurační období č. 12	červenec		9 274 294	7,12	
		49		1 854 859	
		50		1 854 859	
		51		1 854 859	
		52		1 854 859	
		53		1 854 859	
Fakurační období č. 13	srpen		8 271 316	6,35	
		54		2 067 829	
		55		2 067 829	
		56		2 067 829	
		57		2 067 829	
Fakurační období č. 14 - pozastávka	září		13 025 694	10,00	
		58		2 605 139	
		59		2 605 139	
		60		2 605 139	
		61		2 605 139	
		62		2 605 139	
<b>Celkem (kontrolní součet)</b>		<b>62</b>	<b>130 256 940</b>	<b>100</b>	<b>130 256 940</b>