

KUPNÍ SMLOUVA

č. j. KRPK-43296-10/ČJ-2020-1900VZ

dle zákona č. 89/2012 Sb., občanský zákoník, ve znění pozdějších předpisů (dále jen „OZ“)

uzavřena níže uvedeného dne, měsíce a roku mezi smluvními stranami

C SYSTEM CZ a.s.


se sídlem: Otakara Ševčíka 840/10, 636 00 Brno

zastoupená: 


IČO: 27675645

DIČ: CZ27675645

bankovní spojení: 

číslo účtu: 

kontaktní osoba: 

e-mail: 

ID DS: Wjhda17


zapsaná v OR vedeném KS v Brně, oddíl B, vložka 4576

(dále jen „prodávající“)

a


Česká republika – Krajské ředitelství policie Karlovarského kraje

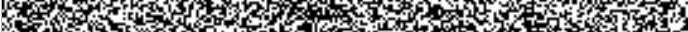
se sídlem: Závodní 386/100, 360 06 Karlovy Vary


zastoupená: 

IČO: 72051612

DIČ: CZ72051612

bankovní spojení: 

číslo účtu: 

kontaktní osoba: 

e-mail: 

ID DS: upshp5u

(dále jen „kupující“)

I.

Úvodní ustanovení

Tato kupní smlouva (dále jen „smlouva“) byla smluvními stranami uzavřena na

základě Rámcové dohody na dodávky výpočetní techniky pro rok 2019 a 2020 č. j. MV-39626-51/OSM-2019 uzavřené dne 1. 11. 2019 (dále jen „rámcová dohoda“) za účelem nákupu a dodání 200 ks počítačů s klávesnicemi a myšmi dle Přílohy č. 1 a 2.

II.

Předmět smlouvy

1. Předmětem této smlouvy je dodávka **200 ks počítačů s klávesnicemi a myšmi** (dále jen „zboží“) ve specifikaci dle Přílohy č. 1 a 2 této smlouvy.
2. Kupující se zavazuje zboží převzít a zaplatit sjednanou cenu podle čl. III. smlouvy.

III.

Kupní cena

1. Cena je stanovena ve výši 2 565 600,00 Kč bez DPH
DPH 21 % 538 776,00 Kč
CELKEM 3 104 376,00 Kč s DPH
Slovy: třímilionystočtyřísticetřístasedmdesátšestkorunčeských
2. Prodávajícím nabídnuté jednotkové ceny jsou považovány za ceny nejvýše přípustné a nepřekročitelné, zahrnují poplatky za autorská práva, celní poplatky a dalších náklady související s dodávkou zboží v této smlouvě výslovně neuvedené.
3. Cena je cenou nejvýše přípustnou, kterou je možné změnit jen v případě změny sazby DPH.

IV.

Doba a místo plnění

Prodávající je povinen dodat zboží nejpozději do 30 kalendářních dnů ode dne nabytí účinnosti smlouvy. Místem plnění je Krajské ředitelství policie Karlovarského kraje, odbor informačních a komunikačních technologií, Jednoty 1773, 356 01 Sokolov.

V.

Všeobecné dodací podmínky

1. Dodávka zboží bude považována za uskutečněnou jejím převzetím kupujícím a podpisem dodacího listu zástupci obou smluvních stran v místě plnění. Jedno vyhotovení dodacího listu zůstane kupujícímu a druhé vyhotovení bude předáno prodávajícímu.
2. Kupující nabývá vlastnické právo k dodanému zboží jeho převzetím a je oprávněn zboží používat. Přejednost nebezpečí škody na zboží se řídí ustanoveními § 2121 a násl. OZ.

VI.

Dodací podmínky

1. Prodávající předloží jako součást dokumentace při dodávce zboží:
 - a) dodací list s uvedením výrobního čísla zboží,
 - b) SW s přesným názvem a množstvím dodaných originálních instalačních médií.
2. Prodávající je povinen dodat se zbožím kompletní dokumentaci, včetně záručního listu a veškerou dokumentaci včetně návodu k obsluze v českém jazyce.
3. Ostatní podmínky jsou uvedeny v rámcové dohodě.

VII.

Platební podmínky

1. Platby se budou uskutečňovat v Kč na základě faktury - daňového dokladu.
2. Prodávající uvede na faktuře celkovou cenu dodávky v Kč s DPH i bez DPH, s uvedením sazby DPH a jejím vyčíslením.
3. Prodávající na faktuře uvede jednotkové ceny v Kč bez DPH a s DPH s uvedením sazby DPH a jejím vyčíslením.
4. Faktury jsou splatné do 30 kalendářních dnů ode dne jejich doručení kupujícímu na adresu Krajské ředitelství policie Karlovarského kraje, Závodní 386/100, 360 06 Karlovy Vary datovou schránkou a v případě elektronické faktury na mail krpk.faktura@pcr.cz.
5. Faktura je považována za proplacenou okamžikem odepsání příslušné částky z účtu kupujícího.
6. Zboží je určeno výhradně a zcela pro výkon působnosti v oblasti veřejné správy, ve které se kupující nepovažuje za osobu povinnou k dani ve smyslu § 5 zákona č. 235/2004 Sb., o dani z přidané hodnoty, ve znění pozdějších předpisů (dále jen „zákon o dani z přidané hodnoty“), a proto nelze na kupujícího aplikovat přenesenou daňovou povinnost podle ustanovení § 92a a násl. zákona o dani z přidané hodnoty.
7. Ostatní podmínky jsou uvedeny v rámcové dohodě.

VIII.

Záruka

1. Prodávající se zavazuje, poskytovat záruku na dodané zboží dle rámcové dohody.
2. Ostatní podmínky jsou uvedeny v rámcové dohodě.

IX. Vady

1. Prodávající je povinen dodat zboží v množství a technické specifikaci dle Přílohy č. 1 a 2 této smlouvy a při dodržení obchodních podmínek sjednaných v této smlouvě a v rámcové dohodě. Kupující je povinen dodané zboží převzít a zaplatit kupní cenu.
2. Poruší-li prodávající povinnosti stanovené v bodu 1 tohoto článku, jedná se o vady plnění. Kupující je povinen reklamovat vady bezodkladně po jejich zjištění.
3. Zjistí-li kupující vady týkající se typu a technických parametrů dodaného zboží již při dodání, je oprávněn odmítnout jeho převzetí a od smlouvy odstoupit. Odstoupení od smlouvy kupující bezodkladně písemně oznámí prodávajícímu.
4. Vady, které kupující zjistí až po převzetí dodávky, je prodávající povinen odstranit nejpozději do 14 kalendářních dnů od doručení reklamace. Prodávající odstraní vady bezúplatně dodáním náhradního plnění v množství, druhu a jakosti dle smlouvy. Obdobně postupuje prodávající i v případě, nevyužije-li kupující svého práva na odstoupení od smlouvy podle bodu 3 tohoto článku.

X. Smluvní pokuta a úroky z prodlení

Všechny podmínky smluvních pokut a úroky z prodlení jsou uvedeny v rámcové dohodě.

XI. Odstoupení od smlouvy

1. Odstoupení od smlouvy se řídí ustanoveními § 2001 a násl. OZ.
2. Smluvní strany pokládají za podstatné porušení smlouvy prodlení prodávajícího se splněním předmětu smlouvy ve sjednaném termínu dle čl. IV. této smlouvy nebo nedodání zboží v požadované kvalitě a množství dle této smlouvy.
3. Kupující je oprávněn odstoupit od smlouvy, jestliže nabyde právní moci rozhodnutí insolvenčního soudu, jímž se osvědčuje úpadek nebo hrozící úpadek prodávajícího dle zákona č. 182/2006 Sb., o úpadku a způsobech jeho řešení (insolvenční zákon), ve znění pozdějších předpisů

XII. Řešení sporů

1. Veškeré spory mezi smluvními stranami budou řešeny nejprve smírně.
2. Nebude-li smírného řešení dosaženo, budou spory řešeny v soudním řízení před obecnými soudy České republiky.

XIII.

Odpovědnost za škody

Prodávající odpovídá za škodu způsobenou vadným plněním této smlouvy v rozsahu stanoveném českým právním řádem, zejména pak OZ.

XIV.

Závěrečná ustanovení

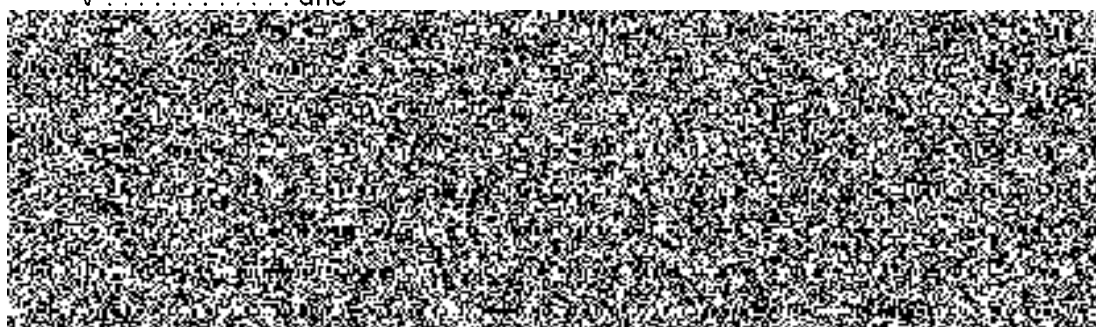
1. Tato smlouva se řídí Rámcovou dohodou a právním řádem České republiky, zejména příslušnými ustanoveními OZ.
2. Smlouva nabývá platnosti dnem jejího podpisu oběma smluvními stranami, účinnosti dnem uveřejnění v registru smluv.
3. Smlouva může být měněna nebo doplňována jen písemnými, očíslovanými dodatky odsouhlasenými smluvními stranami, které se stanou nedílnou součástí této smlouvy.
4. Obě smluvní strany prohlašují, že tato smlouva nebyla uzavřena v tísní, ani za jednostranně nevýhodných podmínek a na důkaz toho připojují své elektronické podpisy.
5. Tato smlouva je vyhotovena pouze v elektronické podobě.
6. Nedílnou součástí této smlouvy je

Příloha č. 1 – Specifikace předmětu plnění – cenová kalkulace

Příloha č. 2 – Technická specifikace předmětu plnění

V dne

V dne



Příloha č. 1 - „Specifikace předmětu plnění – Cenová kalkulace“

Kategorie VT a jejich doplňků - dle specifikace uvedené v Rámcové dohodě na dodávky výpočetní techniky pro rok 2019 a 2020

Označení dle specifikace	počet kusů	cena za ks bez DPH	cena za ks s DPH	cena za položku bez DPH	cena za položku s DPH
Sestava PC 02	200	12 660,00 Kč	15 318,60 Kč	2 532 000,00 Kč	3 063 720,00 Kč
Klávesnice USB (CZ/US)	200	76,00 Kč	91,96 Kč	15 200,00 Kč	18 392,00 Kč
Myš - USB	200	92,00 Kč	111,32 Kč	18 400,00 Kč	22 264,00 Kč
Cena celkem bez DPH					2 565 600,00 Kč
DPH					538 776,00 Kč
Cena celkem s DPH					3 104 376,00 Kč

Příloha č. 2 - Technická specifikace předmětu plnění

		Systémová PC úz	
		Požadované parametry	Nabízené parametry
Nabízený počítač		Nabízený počítač výrobce název provedení / typ	Lenovo ThinkCentre M720s 10SU
Systemová platforma	OS OEM MS Windows 10 Professional CZ 64 bit, nebo rovněž aktuální nabídky v době dodání (nákup) Image OS dodána s PC. Na vyžádání na DVD nebo USB optické ovladače	min. ano	ano
CPU (procesor)	Passmark CPU (www.passmark.com) virtuální procesor technologie (32/64 bit)	min. 10 000 ano 64 bit	Intel Core i3-9300, Passmark 10018 ano 64 bit
Operační paměť	druh celková instalovaná velikost	min. DDR4 min. 8 GB	DDR4 8 GB
BIOS/UEFI	identifikace BIOS Zabezpečení heslem proti neoprávněnému přístupu do BIOS Možnost zablokování zařazení operačního systému z periferií možnost zaměnit BIOS za UEFI (Unified Extensible Firmware Interface) Možnost zablokování výtlačků zařízení (periferií) tak, aby s nimi nemohli pracovat OS	BIOS musí obsahovat šifrovací údaje a Info o výrobci a modelu ano ano ano ano	BIOS obsahuje šifrovací údaje a Info o výrobci a modelu ano ano ano ano
Systemový disk	Systemový Technologie Velikost Rychlost čtení/zápis	SSD min. 500 GB min. 500 MB/s	SSD 500 GB 500 MB/s
Základní deska	integrovaná síťová karta Integrovaná grafická karta rozlišení podpora (pro 2 monitoru souběžně) rozhraní integrovaná zvuková karta USB 2.0, USB 3.0 (nebo vyšší) PCI / PCI Express (x16 / x8) Integrovaná konektivita vstup pro mikrofon vstup pro sluchátka	min. 100/1000 Mb/sec, RJ45, Wake on LAN, podpora 802.1X, PXE min. 1920x1200 min. 2x digitální připojení k externím monitorům (min. 1x DP) ano min. 5x - z toho min. 2x USB 3.0 v předu/boku + 1x USB C ano ano (může být i společný konektor pro mikrofon a sluchátka) ano (může být i společný konektor pro mikrofon a sluchátka)	100/1000 lbit/sec, RJ45, Wake on LAN, podpora 802.1X, PXE 4096x2304 ano 2x Display Port ano 2x - z toho 4x USB 3.1 v předu + 1x USB C ano ano ano
Napájecí zdroj	typ výkon účinnost zdroje	odstředivý zdroj pro stabilní chod rozstavy min. 80 PLUS Bronze	SFF 8000 CFL-R 160W 65% ano
Mechanika paměťových médií	mechanika optických disků	D/D DL ± RW	D/D DL ± RW
SKM	provedení zabezpečení	SFF detekce vniknutí do skříně s hlášením	SFF detekce vniknutí do skříně s hlášením
Systemová platforma	Základní předinstalovaná programová vybavení Ostatní SW v ceně, instalační CD nebo DVD s ovladači a managementem na vyžádání přiloženo nebo na USB flash disku	min. OS OEM MS Windows 10 Professional CZ 64 bit	OS OEM MS Windows 10 Professional CZ 64 bit
Očistění	Ponechání vadného disku zákazníkovi při opravě v záruce	ano	ano
Rozřazení záruční servis	Dle odstavce 13.2 až 13.10 RD	ano	ano
Řešení závod	Dle odstavce 13.2 až 13.10 RD	ano	ano
Environmentální požadavky	Nalížení Komise EU č. 617/2013 ze dne 26. června 2013, Merijn se provádí směrnice Evropského parlamentu a Rady 2008/2004/2012 ES, soulad s direktivou RoHS (Restriction of Use of Certain Hazardous Substances), certifikát EPEAT dle normy IEEE 1600.1:2009, Uroveň Gold (EcoLogic Product Environmental Assessment Tool) nebo certifikát EPEAT dle normy IEEE 1600.1:2018, Uroveň Bronze nebo lepší, Energy Star min. v r.0., napájecí kabel součástí dodávky, neutrální barvy	ano	ano, EPEAT Silver dle normy IEEE 1600.1:2018

VOLITELNÉ POLOŽKY

		Externí technické vybavení	W. osnice Naticc Trout
Externí technické vybavení	Klávesnice CZ/US, USB	přesné označení nabízeného typu klasické rozložení US/CZ, klávesy F1-F12 a Numerická klávesnice (kláveska Enter široká, kláveska Shift široká), české rozložení kláves, (délka kabelu min. 1 m), USB, ne bezdrátová, klávesy nízkým zdvihem, životnost 10 mil. dířů, min. 101 kláves,	ano
	Kursový ovladač (myš)	USB přesné označení nabízeného typu min. 3 tlačítka, délka kabelu min. 1m, symetrické provedení (pro pravý i levošik), rotovací kolečka sensor laser nebo BlueTrack min. 1000 DPI, odezva do 8 ms klasická velikost od 10 do 12 cm (ne malé notebookové)	ano Laserová myš Naticc Trout

tabulka označená pole vyplnit uhradě

