

Odborné vyjádření

Název a číslo stavby: **Tramvaj Plotní - soubor staveb - etapa 2-4**

Věc: Vyjádření k předložené ZBV č. 3/45.3 – SO 100.20.2-2/1 – 4ZM2 nové oplocení

V předložené změně dochází ke zvýšení ceny objektu z 1 691 660,30 Kč na 2 025 659,71 Kč, tedy o + **333 999,41 Kč**.

V předložené změně dochází k úpravě výměr položek z nabídky a je zde 18 nových položek.

- Pol. č. 501 – 131201111R00 – Hloubení nezapažených jam a zářezů do 100 m³, v hornině 3, hloubení strojně, navrhovaná jednotková cena 139,70 Kč/m.
Jednotková cena položky byla převzata ze stavby (objektová řada). **Konzultant nemá k výši jednotkové ceny připomínky.**

- Pol. č. 502 – 162701102R00 – Vodorovné přemístění výkopku z horniny 1 až 4, na vzdálenost přes 6 000 do 7 000 m, navrhovaná jednotková cena 72,40 Kč/m³.
Jednotková cena položky byla převzata ze stavby (objektová řada). **Konzultant nemá k výši jednotkové ceny připomínky.**

- Pol. č. 503 – 199 – Poplatek za skládku horniny 1-4, navrhovaná jednotková cena 49,00 Kč/t.
Jednotková cena položky byla převzata ze stavby (objektová řada). **Konzultant nemá k výši jednotkové ceny připomínky.**

- Pol. č. 504 – 274313711 – Základové pásy z betonu tř. C 20/25, navrhovaná jednotková cena 3 478,00 Kč/m³.
Jednotková cena položky byla převzata ze stavby (objektová řada). **Konzultant nemá k výši jednotkové ceny připomínky.**

- Pol. č. 505 – 274351215 – Zřízení bednění stěn základových pasů, navrhovaná jednotková cena 459,00 Kč/m².
Jednotková cena položky byla převzata ze stavby (objektová řada). **Konzultant nemá k výši jednotkové ceny připomínky.**

- Pol. č. 506 – 274351216 – Odstranění bednění stěn základových pasů, navrhovaná jednotková cena 197,00 Kč/m².
Jednotková cena položky byla převzata ze stavby (objektová řada). **Konzultant nemá k výši jednotkové ceny připomínky.**
- Pol. č. 507 – 311112130RT3 – Stěna z tvárnice ztraceného bednění, tl. 30 cm, navrhovaná jednotková cena 1 282,00 Kč/m².
Jednotková cena položky byla převzata z ceníku RTS 2019/I. **Konzultant nemá k výši jednotkové ceny připomínky.**
- Pol. č. 508 – 311361821R00 – Výztuž nadzákladových zdí z betonářské oceli 10 505(R), navrhovaná jednotková cena 23 808,80 Kč/t.
Položka se v rozpočtu vyskytuje v objektech SO 100.20.2-0 s hodnotou 23 808,80 Kč/t a v SO 150.00.01a s hodnotou 27 888,00 Kč/t. **Konzultant nemá k výši jednotkové ceny připomínky.**
- Pol. č. 509 – 338171122R00 – Osazování sloupků a vzpěr plotových ocelových výšky do 2,60 m, se zabetonováním do 0,5 m³ do předem připravených jamek betonem C 25/30, navrhovaná jednotková cena 288,00 Kč/kus.
Jednotková cena položky byla převzata ze stavby (objektová řada). **Konzultant nemá k výši jednotkové ceny připomínky.**
- Pol. č. 510 – 767911130R00 – Montáž oplocení z pletiva strojového, o výšce přes 1,6 do 2,0 m, navrhovaná jednotková cena 283,00 Kč/m.
Jednotková cena položky byla převzata ze stavby (objektová řada). **Konzultant nemá k výši jednotkové ceny připomínky.**
- Pol. č. 511 – 31327504R – pletivo drátěné 4-hranné; h = 2,00 m; velikost ok 50 mm; d drátu 2,20 mm; povrch. úprava plast na pozink.drátu; barva zelená, navrhovaná jednotková cena 85,00 Kč/m.
Jednotková cena položky byla převzata ze stavby (objektová řada). **Konzultant nemá k výši jednotkové ceny připomínky.**
- Pol. č. 512 – 31478154R – drát napínací pr. 2,90 mm; povrch. úprava PVC; balení 100m, navrhovaná jednotková cena 3,00 Kč/m.
Jednotková cena položky byla převzata ze stavby (objektová řada). **Konzultant nemá k výši jednotkové ceny připomínky.**
- Pol. č. 513 – 40445960R – příslušenství k dopr.značení sloupek Fe 60/3pozink., navrhovaná jednotková cena 243,00 Kč/m.
Jednotková cena položky byla převzata ze stavby (objektová řada). **Konzultant nemá k výši jednotkové ceny připomínky.**

- Pol. č. 514 – PC – Napínací šrouby pro oplocení z drátěného pletiva, navrhovaná jednotková cena 21,00 Kč/kus.
Jednotková cena položky byla převzata ze stavby (objektová řada). **Konzultant nemá k výši jednotkové ceny připomínky.**
- Pol. č. 515 – 998767101 – Přesun hmot tonážní pro zámečnické konstrukce v objektech v do 6 m, navrhovaná jednotková cena 968,00 Kč/t.
Jednotková cena položky byla převzata ze stavby (objektová řada). **Konzultant nemá k výši jednotkové ceny připomínky.**
- Pol. č. 516 – 998018002 – Přesun hmot ruční pro budovy v do 12 m, navrhovaná jednotková cena 285,00 Kč/t.
Jednotková cena položky byla převzata ze stavby (objektová řada). **Konzultant nemá k výši jednotkové ceny připomínky.**
- Pol. č. 517 – 311112120RT3 – Stěny z betonových bednicích tvárnic a betonu šířky 200 mm, zálivka betonem C20/25, navrhovaná jednotková cena 952,10 Kč/m2.
Položka se v rozpočtu vyskytuje v objektech SO 100.20.2-0 s hodnotou 952,10 Kč/t a v SO 150.00.01a s hodnotou 1 571,00 Kč/t. **Konzultant nemá k výši jednotkové ceny připomínky.**
- Pol. č. 518 – 345232121RT1 – Stříška na zdivo plotové ze zákrytových desek, délky 800 mm, šířky 300 mm, tloušťky 80 mm, navrhovaná jednotková cena 486,30 Kč/m2.
Položka se v rozpočtu vyskytuje v objektech SO 100.20.2-0 s hodnotou 486,3 Kč/t a v SO 150.00.01a s hodnotou 736 Kč/t. **Konzultant nemá k výši jednotkové ceny připomínky.**

Závěr:

Veškeré přílohy směrnice GR č. 18/2017 verze 1.2 byly doloženy.

Z hlediska cenové kontroly nemá konzultant žádné připomínky.

V Brně dne 9. 3. 2020



KUBITA s.r.o.


Krycí list ZBV

Název a evidenční číslo Stavby:

Tramvaj Plotní - soubor staveb - etapa 2-4

Název stavebního objektu/provozního souboru (SO/PS):

4ZM2 nové oplocení

Číslo SO/PS /

/ číslo Změny SO/PS:

SO 100.20.2-2/1

Číslo ZBV:

3/45.3

Objednatel: Statutární město Brno
 Dominikánské náměstí 196/1, 602 00 Brno
 IČ: 449 927 85

Ředitelství silnic a dálnic ČR
 Na Pankráci 546/56, 140 00 Praha 4
 IČ: 659 933 90

Dopravní podnik města Brna, a.s.
 Hlinky 64/151, Pisárky, 603 00 Brno
 IČ: 255 088 81

Teplárny Brno, a.s.
 Okružní 828/25, Lesná, 638 00 Brno
 IČ: 463 475 34

Zhotovitel: Společnost "Výstavba Tramvajové tratě Plotní"
 Olomoucká 704/174, Černovice, 627 00 Brno
 IČ: 253 22 257

Rekapitulace ZBV č. 3/45.3 dle Skupin 1, 2, 3, 4, 5 a 6

Údaje v Kč bez DPH:

část ZBV č.	Cena navrhovaných Změn záporných	Cena navrhovaných Změn kladných	Cena navrhovaných Změn záporných a Změn kladných celkem
3/45.1	0,00	0,00	0,00

Údaje v Kč bez DPH:

část ZBV č.	Cena navrhovaných Změn záporných	Cena navrhovaných Změn kladných	Cena navrhovaných Změn záporných a Změn kladných celkem
3/45.2	0,00	0,00	0,00

Údaje v Kč bez DPH:

část ZBV č.	Cena navrhovaných Změn záporných	Cena navrhovaných Změn kladných	Cena navrhovaných Změn záporných a Změn kladných celkem
3/45.3	-508 624,80	842 624,21	333 999,41

Údaje v Kč bez DPH:

část ZBV č.	Cena navrhovaných Změn záporných	Cena navrhovaných Změn kladných	Cena navrhovaných Změn záporných a Změn kladných celkem
3/45.4	0,00	0,00	0,00

Údaje v Kč bez DPH:

část ZBV č.	Cena navrhovaných Změn záporných	Cena navrhovaných Změn kladných	Cena navrhovaných Změn záporných a Změn kladných celkem
3/45.5	0,00	0,00	0,00

Údaje v Kč bez DPH:

část ZBV č.	Cena navrhovaných Změn záporných	Cena navrhovaných Změn kladných	Cena navrhovaných Změn záporných a Změn kladných celkem
3/45.6	0,00	0,00	0,00

Údaje v Kč bez DPH:

Suma ZBV č.	Cena navrhovaných Změn záporných	Cena navrhovaných Změn kladných	Cena navrhovaných Změn záporných a Změn kladných celkem
3/45	-508 624,80	842 624,21	333 999,41

ZBV - krycí list

Číslo paré:

1

**Průvodní list zařazení do skupiny
pro ZBV číslo: 3/45.3**

Věcně příslušný útvar:	Statutární město Brno
Název stavby:	Tramvaj Plotní – soubor staveb – etapa 2-4
Číslo SO/PS / číslo Změny SO/PS:	SO 100.20.2-2/1
Název SO/PS:	4ZM2 nové oplocení

Údaje jsou zpracovány ke dni vzniku Změny:

Přijatá smluvní částka (bez Rezervy a DPH):	1 197 447 545,43 Kč (bez DPH);
Celková cena SO/PS dle Smlouvy:	1 691 660,30 Kč (bez DPH)
Orientač. cena navrhovaných Změn záporných:	-508 624,80 Kč, -30,07 % z ceny SO/PS dle Smlouvy
Orientační cena navrhovaných Změn kladných:	842 624,21 Kč, 49,81 % z ceny SO/PS dle Smlouvy
Aktuální orientační smluvní částka:	1 184 920 021,85 Kč, 98,95 % z Přijaté smluvní částky

Stručný popis Změny, popis původního řešení (např. dle PDPS), včetně jejich vzájemného porovnání, posouzení možnosti vzniku řetězení Změn a možnosti vzniku Smluvních kompenzačních nároků (Claimy):

Tato ZBV řeší změnu oplocení ve stavebním objektu SO 100.20.2-2, které nemohlo být provedeno dle zadávací projektové dokumentace.

Vzhledem k příčině vzniku řešené změny lze říci, že Změna nevyvolá řetězení Změn a zároveň Změna nevyvolá vznik odpovědnostních závazků objednavatele, respektive vznik Smluvních kompenzačních nároků.

ZDŮVODNĚNÍ PRO ZMĚNY ZÁPORNÉ: Z jakých důvodů Změny záporné vznikají, včetně posouzení možnosti vzniku podstatné Změny záporné, která by umožnila účast jiných dodavatelů nebo by mohla mít vliv na výběr dodavatele (pořadí nabídek jednotlivých uchazečů) (viz § 16 a § 17 této Směrnice):
Změny záporné souvisejí se Změnami kladnými. Změny záporné jsou vyvolány odečtením množství u položek, které představují práce, které nebudou prováděny a budou nahrazeny novými položkami (pracemi). Nejedná se o Změnu podstatnou, proto neumožňuje účast jiných dodavatelů a nemá vliv na výběr dodavatele.

JEDNÁ SE O ZMĚNU NEPODSTATNOU DLE § 222, ODS. (3) ZZVZ:
(NEHODÍCÍ SE ŠKRTNĚTE A HODÍCÍ SE PODTRHNĚTE)

ANO / NE

ZDŮVODNĚNÍ PRO SKUPINU 3 – Nepředvídané změny (dle § 222, odst. (6) ZZVZ): Uveďte důvody pro zařazení do této Skupiny.

Tato Změna řeší změny ve stavebním objektu SO 100.20.2-2.

Tato ZBV řeší změnu oplocení ve stavebním objektu SO 100.20.2-2, které nemohlo být provedeno dle zadávací projektové dokumentace protože, byl patrný výškový rozdíl mezi areálem firmy IVECO a přilehlými plochami okolo areálu. Jelikož bylo předpokládáno při projekčních pracích zadávací dokumentace stavby, že výšková úroveň zpevněných ploch areálu bude obdobná jako v okolí původní zpevněné plochy (vjezdy na pozemky a vstupy do budov) bylo oplocení navrženo na jednotnou výškovou úroveň (situace oplocení - příloha č. 11).

Stejná situace nastala i v případě oplocení areálu UXA, které muselo být upraveno oproti projektu zadávací dokumentace stavby, protože byla rozdílná výšková úroveň areálu UXA a přilehlých okolních ploch okolo areálu (vjezdy a chodníky) (geodetické zaměření - příloha č. 12).

Dále také byla vybudována plotová zídka u fy Impromat, která nebyla součástí zadávací dokumentace. Mezi firmou Impromat a investorem stavby byla uzavřena dohoda o zbudování plotové zídky kolem firmy (situace - příloha č. 14). Dohoda byla uzavřena až po uzavření zadávací dokumentace stavby do veřejné soutěže.

Ve skutečnosti bylo nutné oplocení přizpůsobit rozdílným výškovým úrovním, a to díky změněnému založení z původních prefabrikovaných pater na:

ŘEZ č. 1: založení na základových pasech: 0,6 x 0,9 m; dorovnání výškové úrovně tvárnicemi ze ztraceného bednění výšky 0,6 m; pletivo výšky 1,8 m; v délce 21,5 m.

ŘEZ č. 2: založení na základových pasech: 0,6 x 0,9 m; dorovnání výškové úrovně tvárnicemi ze ztraceného bednění výšky 0,8 m; pletivo výšky 1,8 m; v délce 49,5 m.

Oplocení areálu UXA: založení na základových pasech: 0,6 x 0,9 m v délce 74,03 m; dorovnání výškové úrovně tvárnici ze ztraceného bednění výšky 0,4 m v délce 30,5 m a výšky 0,6 m v délce 39,81 m; pletivo dle ZDS.

Plotová zídka Impromat: založení na základových pasech: 0,4 x 0,9 m; plotová zídka se základem ze štípaných tvárnici výšky 1,5 m v délce 24,2 m, plotová stříška v délce 32,2 m.

Změny množství položek dotčených Změnou v rozpočtu SO 100.20.2-2:

Poř. č. pol.	Kód položky	Název položky	m.j.	Množství rozdílu	Rozdíl cen celkem v %
4	300R001	D+M kompletní konstrukce oplocení ze štípaných betonových tvárnici v. 2,8 m. Součástí jsou výkopy,, základový pas 600/900 mm, vč. přesunu hmot.	m	-70,750	-100,00%
14	900R001	D+M obkladů s obkladových štípaných pásků tl. 30 mm , vč. přípravy podkladu - odsekání stávajícího, podkladu , vyspravení soklu pro nový obklad.	m2	-13,200	-100,00%
501	131201111R00	Hloubení nezapažených jam a zářezů do 100 m3, v hornině 3, hloubení strojně	m3	86,060	-100,00%
502	162701102R00	Vodorovné přemístění výkopku z horniny 1 až 4, na vzdálenost přes 6 000 do 7 000 m	m3	86,060	0,00%
503	199	Poplatek za skládku horniny 1-4	t	172,120	100,00%
504	274313711	Základové pásy z betonu tř. C 20/25	m3	86,060	100,00%
505	274351215	Zřízení bednění stěn základových pasů	m2	261,054	100,00%
506	274351216	Odstranění bednění stěn základových pasů	m2	261,054	100,00%
507	311112130RT3	Stěna z tvárnici ztraceného bednění, tl. 30 cm	m2	88,586	100,00%
508	311361821R00	Výztuž nadzákladových zdí z betonářské oceli 10 505(R)	t	2,199	100,00%
509	338171122R00	Osazování sloupků a vzpěr plotových ocelových výšky do 2,60 m, se zabetonováním do 0,5 m3 do předem připravených jamek betonem C 25/30	kus	34,000	100,00%
510	767911130R00	Montáž oplocení z pletiva strojového, o výšce přes 1,6 do 2,0 m	m	71,000	100,00%
511	31327504R	pletivo drátěné 4-hranné; h = 2,00 m; velikost ok 50 mm; d drátu 2,20 mm; povrch. úprava plast na pozink.drátu; barva zelená	m	63,900	100,00%
512	31478154R	drát napínací pr. 2,90 mm; povrch. úprava PVC; balení 100m	m	191,700	100,00%
513	40445960R	příslušenství k dopr.značení sloupek Fe 60/3pozink.	m	88,400	100,00%
514	PC	Napínací šrouby pro oplocení z drátěného pletiva	kus	102,000	100,00%
515	998767101	Přesun hmot tonážní pro zámečnické konstrukce v objektech v do 6 m	t	4,346	100,00%
516	998018002	Přesun hmot ruční pro budovy v do 12 m	t	317,945	100,00%

Příloha č. 4

517	311112120RT3	Stěny z betonových bednicích tvárnic a betonu šířky 200 mm, zálivka betonem C20/25	m2	36,300	100,00%
518	345232121RT1	Stříška na zdivo plotové ze zákrytových desek, délky 800 mm, šířky 300 mm, tloušťky 80 mm	m	32,200	100,00%

ZPRACOVATEL:

Správce stavby

Jméno: [REDACTED]

Podpis: [REDACTED]

datum: 27. 03. 2020

SCHVALOVATEL – ŘEDITEL VĚCNÉ PŘÍSLUŠNÉHO/ÚTVÁRU:

Statutární město Brno

Jméno: [REDACTED]

Podpis: [REDACTED]

Změnový list

Název a evidenční číslo Stavby: Tramvaj Plotní - soubor staveb - etapa 2-4 Název stavebního objektu/provozního souboru (SO/PS): 4ZM2 nové oplocení	Číslo SO/PS / / číslo Změny SO/PS: SO 100.20.2-2/1	Číslo ZBV: 3/45.3
---	---	-----------------------------

Strany smlouvy o dílo na realizaci výše uvedené Stavby uzavřené dne 18.12.2017 (dále jen Smlouva):

Objednatel:

Statutární město Brno se sídlem Dominikánské náměstí 196/1, 602 00 Brno
Ředitelství silnic a dálnic ČR se sídlem Na Pankráci 546/56, 140 00 Praha 4
Dopravní podnik města Brna, a.s. se sídlem Hlinky 64/151, Pisárky, 603 00 Brno
Teplárny Brno, a.s., se sídlem Okružní 828/25, Lesná, 638 00 Brno

Zhotovitel: Společnost "Výstavba tramvajové tratě Plotní" se sídlem Olomoucká 704/174, Černovice, 627 00 Brno

Přílohy Změnového listu: Rozpis ocenění změn položek	Paré č.	Příjemce
	1	Správce stavby (v elektronické verzi Intranet ŘSD ČR)
	2	Zhotovitel
	3	Projektant
	4-7	Objednatel

Iniciátor změny: Zhotovitel

Popis Změny:

Tato Změna řeší změny ve stavebním objektu SO 100.20.2-2.

Tato ZBV řeší změnu oplocení ve stavebním objektu SO 100.20.2-2, které nemohlo být provedeno dle zadávací projektové dokumentace protože, byl patrný výškový rozdíl mezi areálem firmy IVECO a přilehlými plochami okolo areálu. Jelikož bylo předpokládáno při projekčních pracích zadávací dokumentace stavby, že výšková úroveň zpevněných ploch areálu bude obdobná jako v okolí původní zpevněné plochy (vjezdy na pozemky a vstupy do budov) bylo oplocení navrženo na jednotnou výškovou úroveň (situace oplocení - příloha č. 11).

Stejná situace nastala i v případě oplocení areálu UXA, které muselo být upraveno oproti projektu zadávací dokumentace stavby, protože byla rozdílná výšková úroveň areálu UXA a přilehlých okolních ploch okolo areálu (vjezdy a chodníky) (geodetické zaměření - příloha č. 12).

Dále také byla vybudována plotová zídka u fy Impromat, která nebyla součástí zadávací dokumentace. Mezi firmou Impromat a investorem stavby byla uzavřena dohoda o zbudování plotové zídky kolem firmy (situace - příloha č. 14). Dohoda byla uzavřena až po uzavření zadávací dokumentace stavby do veřejné soutěže.

Ve skutečnosti bylo nutné oplocení přizpůsobit rozdílným výškovým úrovním, a to díky změně založení z původních prefabrikovaných patek na:
ŘEZ č. 1: založení na základových pasech: 0,6 x 0,9 m; dorovnání výškové úrovně tvárnicemi ze ztraceného bednění výšky 0,6 m; pletivo výšky 1,8 m; v délce 21,5 m.

ŘEZ č. 2: založení na základových pasech: 0,6 x 0,9 m; dorovnání výškové úrovně tvárnicemi ze ztraceného bednění výšky 0,8 m; pletivo výšky 1,8 m; v délce 49,5 m.

Oplocení areálu UXA: založení na základových pasech: 0,6 x 0,9 m v délce 74,03 m; dorovnání výškové úrovně tvárnicemi ze ztraceného bednění výšky 0,4 m v délce 30,5 m a výšky 0,6 m v délce 39,81 m; pletivo dle ZDS.

Plotová zídka Impromat: založení na základových pasech: 0,4 x 0,9 m; plotová zídka se základem ze štípaných tvárnic výšky 1,5 m v délce 24,2 m, plotová stříška v délce 32,2 m.

Údaje v Kč bez DPH:

Cena navrhovaných Změn záporných	Cena navrhovaných Změn kladných	Cena navrhovaných Změn záporných a Změn kladných celkem
-508 624,80	842 624,21	333 999,41

Podpis vyjadřuje souhlas se Změnou:

Projektant (autorský dozor)	jméno	datum	31. 03. 2020	podpis	
Funkce zaměstnance ŘSD ČR určeného v rámci organizační struktury Věcně příslušného útvaru k vyjádření k ZBV	jméno	datum		podpis	
Supervize	jméno	datum		podpis	
Správce stavby	jméno	datum	27. 03. 2020	podpis	
Objednatel a Zhotovitel se dohodli, že u výše uvedeného SO/PS, který je součástí výše uvedené Stavby, budou provedeny v souladu s § 222 ZZVZ Změny, jež jsou podrobně popsány, zdůvodněny, dokladovány a oceněny v dokumentaci Změny, jejíž součástí je i tento Změnový list. Ostatním zůstávají práva a povinnosti Objednatel a Zhotovitele sjednané ve Smlouvě nedotčeny. Smluvní strany shodně prohlašují, že Změny dle tohoto Změnového listu nejsou zlepšením dle čl. 13.2 Smluvních podmínek. Na důkaz toho připojují příslušné osoby oprávněné jednat jménem nebo v zastoupení Objednatel a Zhotovitel své podpisy.					
Statutární město Brno (Oprávněná osoba objednatel)	jméno	datum			
Zhotovitel	jméno	datum	27.		
					Číslo paré: 1

ZÁPIS**o projednání ocenění soupisu prací a ceny stavebního objektu/provozního souboru (SO/PS)
pro celou ZBV číslo: 3/45.3**

Název Stavby: Tramvaj Plotní - soubor staveb - etapa 2-4	Skupina 3
Číslo SO/PS / číslo Změny SO/PS: SO 100.20.2-2/1	
Název stavebního objektu/provozního souboru (SO/PS): 4ZM2 nové oplocení	

Údaje v Kč bez DPH

Cena SO/PS dle Smlouvy
1 - zadat
1 691 660,30

Poznámka:

Cenu všech Změn záporných v předchozích Změnách na SO/PS a cenu navrhovaných Změn záporných na SO/PS je nutno zadávat se znaménkem mínus (-).

Cena SO/PS v předchozích ZBV:

Údaje v Kč bez DPH

	Cena všech Změn záporných v předchozích Změnách na SO/PS	Cena všech Změn kladných v předchozích Změnách na SO/PS	Cena SO/PS po všech předchozích Změnách	Rozdíl ceny SO/PS po všech předchozích Změnách a ve Smlouvě
2	3 - zadat	4 - zadat	5=1+3+4	6=5-1
stavební/montážní práce	0,00	0,00	1 691 660,30	0,00

Cena SO/PS v této ZBV a po této ZBV:

Údaje v Kč bez DPH

	Cena navrhovaných Změn záporných na SO/PS	Cena navrhovaných Změn kladných na SO/PS	Cena všech Změn kladných na SO/PS (předchozích a navrhovaných)	Cena všech Změn kladných na SO/PS k ceně SO/PS dle Smlouvy v %
7	8 - zadat	9 - zadat	10=4+9	11=(10/1)*100
stavební/montážní práce	-508 624,80	842 624,21	842 624,21	49,81%

Cena SO/PS po této ZBV:

Údaje v Kč bez DPH

	Cena všech Změn záporných na SO/PS (předchozích a navrhovaných)	Cena SO/PS po této Změně	Rozdíl ceny SO/PS po této Změně oproti ceně SO/PS dle Smlouvy	Rozdíl ceny SO/PS po této Změně oproti ceně SO/PS dle Smlouvy v %
12	13=3+8	14=1+13+10	15=14-1	16=(15/1)*100
stavební/montážní práce	-508 624,80	2 025 659,71	333 999,41	19,74%

Vyjádření (souhlasím x nesouhlasím), jméno, datum, podpis

27. 03. 2020

Zhotovitel (stavbyvedoucí):

SOUHLASÍM

Projektant (autorský dozor):

SOUHLASÍM
31. 03. 2020

Statutární město Brno

Správce stavby

Rozpis ocenění Změn položek - pro ZBV číslo: 3/45.3

Evidenční číslo a název stavby: Tramvaj Plotní - soubor staveb - etapa 2-4

Číslo a název SO/PS: SO 100.20.2-2.4ZM2 nové oplocení

Číslo a název rozpočtu: SO 100.20.2-2.4ZM2 nové oplocení

ZMĚNA SOUPLISU PRACÍ (SO/PS)
č. SO 100.20.2-2/1

Skupina Změn: 3

Poř. č. pol.	Kód položky	Název položky	m.j.	Množství ve Smlouvě	Množství ve Změně	Množství rozdílu	Cena za m.j. v Kč	Cena celkem ve Smlouvě v Kč	Změny záporné v Kč	Změny kladné v Kč	Cena celkem ve Změně v Kč	Rozdíl cen celkem v Kč	Rozdíl cen celkem v %
1	17110111R00	Zemní práce Uložení sypaniny do násypů zhuštěných z hornin nesoudržných sypkých s relativní ulehlostí l(d) 0,9 nebo v aktivní zóně	m3	7,000	7,000	0,000	78,20	547,40	0,00	0,00	547,40	0,00	0,00%
2	589811220	recykliát betonový frakce 0/32	t	13,685	13,685	0,000	100,00	1 368,50	0,00	0,00	1 368,50	0,00	0,00%
1		Zemní práce						1 915,90	0,00	0,00	1 915,90	0,00	0,00%
3	300R00	Svislé a kompletní konstrukce D+M kompletní konstrukce oplocení ze štípaných tvárníc v. 2.2 m. Součástí jsou výkopy, základy, pas 500/900 mm, vč. přesunu hmot.	m	30,000	30,000	0,000	6 093,00	182 790,00	0,00	0,00	182 790,00	0,00	0,00%
4	300R001	D+M kompletní konstrukce oplocení ze štípaných betonových tvárníc v. 2,8 m. Součástí jsou výkopy, základy pas 600/900 mm, vč. přesunu hmot.	m	70,750	0,000	-70,750	6 852,00	484 779,00	-484 779,00	0,00	0,00	-484 779,00	-100,00%
5	300R01	<i>odpočet - ale skutečnosti neprovedené práce</i> D+M kompletní konstrukce ocelového oplocení v. 2,2 m. Součástí jsou výkopy, prefabrikované patky,, prefabrikované podhrabové desky , ocelové sloupky, svařované poplastované pletivo s oky 100x50 mm.,	m	210,000	210,000	0,000	2 085,30	437 913,00	0,00	0,00	437 913,00	0,00	0,00%
6	300R011	D+M kompletní konstrukce provizorního oplocení v. 2,5 m. Součástí jsou výkopy, prefabrikované patky,, ocelové sloupky,výplň desky OSB tl. 18mm, vč. přesunu hmot, s následným odstraněním provizorního	m	83,000	83,000	0,000	991,80	82 319,40	0,00	0,00	82 319,40	0,00	0,00%
7	300R02	D+M kompletní konstrukce ocelové brány š. 4200 až 5650 mm. Součástí jsou výkopy, betonové patky,, sloupky, kování, povrchová úprava , vč. přesunu hmot.	kus	3,000	3,000	0,000	49 687,60	149 062,80	0,00	0,00	149 062,80	0,00	0,00%
8	300R03	D+M kompletní konstrukce ocelové brány š. 6000 až 7500 mm. Součástí jsou výkopy, betonové patky,, sloupky, kování, povrchová úprava , vč. přesunu hmot.	kus	4,000	4,000	0,000	64 179,60	256 718,40	0,00	0,00	256 718,40	0,00	0,00%

Poř. č. pol.	Kód položky	Název položky	m.j.	Množství ve Smlouvě	Množství ve Změně	Množství rozdílu	Cena za m.j. v Kč	Cena celkem ve Smlouvě v Kč	Změny záporné v Kč	Změny kladné v Kč	Cena celkem ve Změně v Kč	Rozdíl cen celkem v Kč	Rozdíl cen celkem v %
1	2	3	4	5	6	7	8	9	10	11	12	13	14
9	300R04	D+M kompletní konstrukce ocelové branky š. 900 mm. Součástí jsou výkopy, betonové patky, sloupky,, kování, povrchová úprava , vč. přesunu hmot.	kus	1,000	1,000	0,000	15 527,00	15 527,00	0,00	0,00	15 527,00	0,00	0,00%
3		Svislé a kompletní konstrukce					1 609 109,60	1 609 109,60	-484 779,00	0,00	1 124 330,60	-484 779,00	-30,13%
5		Komunikace pozemní											
10	56481111R	Podklad z drčeného kameniva fr. 8/16 tl 50 mm	m2	16,000	16,000	0,000	50,10	801,60	0,00	0,00	801,60	0,00	0,00%
11	564831111R00	Podklad ze šetrkorditu s rozproštěním a zhutněním tloušťka po zhutnění 100 mm	m2	16,000	16,000	0,000	58,20	931,20	0,00	0,00	931,20	0,00	0,00%
12	596211110	Kladení zámkové dlažby komunikací pro pěší tl 60 mm skupiny A pl do 50 m2, vč. lože tl. 30 mm.	m2	16,000	16,000	0,000	216,40	3 462,40	0,00	0,00	3 462,40	0,00	0,00%
13	59246R	Dodávka dlažby betonové tl. 60 mm	m2	16,480	16,480	0,000	127,30	2 097,90	0,00	0,00	2 097,90	0,00	0,00%
5		Komunikace pozemní						7 293,10	0,00	0,00	7 293,10	0,00	0,00%
9		Ostatní konstrukce a práce, bourání											
14	900R001	D+M obkladů s obkladových štrpaných pásků tl. 30 mm, vč. přípravy podkladu - odsekání stávajícího, podkladu , vyspravení soklu pro nový obklad.	m2	13,200	0,000	-13,200	1 806,50	23 845,80	-23 845,80	0,00	0,00	-23 845,80	-100,00%
15	966003818	odpočet - dle skutečnosti neprovedené práce Rozebrání oplocení s příčnický a ocelovými sloupky z prken a latí	m	35,000	35,000	0,000	77,70	2 719,50	0,00	0,00	2 719,50	0,00	0,00%
16	981011314R00	Demolice budov, zdivo, podíl konstr. do 25 %, MVC	m3	49,000	49,000	0,000	300,30	14 714,70	0,00	0,00	14 714,70	0,00	0,00%
17	981511116	Demolice konstrukcí objektů z betonu prostého postupným rozebíráním	m3	7,000	7,000	0,000	2 432,60	17 028,20	0,00	0,00	17 028,20	0,00	0,00%
18	979082213R00	Vodorovná doprava suti po suchu bez naložení, ale se složením a hrubým urovnáním na vzdálenost do 1 km	t	61,224	61,224	0,000	73,50	4 499,96	0,00	0,00	4 499,96	0,00	0,00%
19	997006519T00	Příplatek k vodorovnému přemístění suti na skládku ŽKD 1 km přes 1 km	t	158,200	158,200	0,000	7,80	1 233,96	0,00	0,00	1 233,96	0,00	0,00%
9		Ostatní konstrukce a práce, bourání						64 042,12	-23 845,80	0,00	40 196,32	-23 845,80	-37,23%
99		Staveništní přesun hmot											
20	998225311R00	Přesun hmot pro opravy a údržbu komunikací jakékoliv délky objektu	t	25,593	25,593	0,000	26,00	665,42	0,00	0,00	665,42	0,00	0,00%
99		Staveništní přesun hmot						665,42	0,00	0,00	665,42	0,00	0,00%
990		Poplatky za skládky											

Poř. č. pol.	Kód položky 2	Název položky 3	m.j. 4	Množství ve Smlouvě 5	Množství ve Změně 6	Množství rozdílu 7	Cena za m.j. v Kč 8	Cena celkem ve Smlouvě v Kč 9	Změny záporné v Kč 10	Změny kladné v Kč 11	Cena celkem ve Změně v Kč 12	Rozdíl cen celkem v Kč 13	Rozdíl cen celkem v % 14
21	1701070	Poplatek za uložení na skládku - kód odpadu 170107 (stavební suť, oddělené frakce - betonový, recyklát, cihly a pod.)	t	56,824	56,824	0,000	90,00	5 114,16	0,00	0,00	5 114,16	0,00	0,00%
22	1702010	Poplatek za uložení na skládku - kód odpadu 170201 (dřevě z demolic)	t	4,400	4,400	0,000	800,00	3 520,00	0,00	0,00	3 520,00	0,00	0,00%
	990	Poplatky za skládky						8 634,16	0,00	0,00	8 634,16	0,00	0,00%
	999	Nové položky											
501	131201111R00	Hloubení nezapažených jam a zářezů do 100 m3, v hornině 3, hloubení strojně	m3	0,000	86,060	86,060	139,70	0,00	0,00	12 022,58	12 022,58	12 022,58	-100,00%
		PD ŘEZ 1: 21,5 m*0,6*0,9 PD ŘEZ 2: 49,5 m*0,6*0,9 opl. UXA: (3,13+2,84+9,94+17,72+39,81+0,59)*0,6*0,9 = 39,976 m3 Impramat: 0,4*0,8*24,2 m											
502	162701102R00	Vodorovné přemístění výkopku z horniny 1 až 4, na vzdálenost přes 6 000 do 7 000 m	m3	0,000	86,060	86,060	72,40	0,00	0,00	6 230,74	6 230,74	6 230,74	0,00%
503	199	Poplatek za skládku horniny 1-4	t	0,000	172,120	172,120	49,00	0,00	0,00	8 433,88	8 433,88	8 433,88	100,00%
		86,06*2											
504	274313711	Základové pásy z betonu tř. C 20/25	m3	0,000	86,060	86,060	3 478,00	0,00	0,00	299 316,68	299 316,68	299 316,68	100,00%
		PD ŘEZ 1: 21,5 m*0,6*0,9 PD ŘEZ 2: 49,5 m*0,6*0,9 opl. UXA: (3,13+2,84+9,94+17,72+39,81+0,59)*0,6*0,9 = 39,976 m3 Impramat: 0,4*0,8*24,2 m											
505	274351215	Zřízení bednění stěn základových pasů	m2	0,000	261,054	261,054	459,00	0,00	0,00	119 823,79	119 823,79	119 823,79	100,00%
		PD ŘEZ 1: 21,5 m*0,9*2 PD ŘEZ 2: 49,5 m*0,9*2 opl. UXA: 74,03 m*0,9*2											
506	274351216	Odstranění bednění stěn základových pasů	m2	0,000	261,054	261,054	197,00	0,00	0,00	51 427,64	51 427,64	51 427,64	100,00%
507	31112130RT3	Stěna z tvárnice ztraceného bednění, tl. 30 cm	m2	0,000	88,586	88,586	1 282,00	0,00	0,00	113 567,25	113 567,25	113 567,25	100,00%
		PD ŘEZ 1: 21,5 m*0,6 PD ŘEZ 2: 49,5 m*0,8 opl. UXA: 39,81 m*0,6 + (2,84+9,94+17,72)*0,4											
508	311361821R00	Výztuž nadzákladových zdí z betonářské oceli 10 505(R)	t	0,000	2,199	2,199	23 808,80	0,00	0,00	52 355,55	52 355,55	52 355,55	100,00%
		65 kg/m3 = 65* (88,586*0,3+36,3*0,2)/1000											
509	338171122R00	Osazování sloupků a vzpěr plotových ocelových výšky do 2,60 m, se zabetonováním do 0,5 m3 do předem připravených jamek betonem C 25/30	kus	0,000	34,000	34,000	288,00	0,00	0,00	9 792,00	9 792,00	9 792,00	100,00%

Poř. č. pol.	Kód položky	Název položky	m.j.	Množství ve Smlouvě	Množství ve Změně	Množství rozdílu	Cena za m.j. v Kč	Cena celkem ve Smlouvě v Kč	Změny záporné v Kč	Změny kladné v Kč	Cena celkem ve Změně v Kč	Rozdíl cen celkem v Kč	Rozdíl cen celkem v %
1	2	3	4	5	6	7	8	9	10	11	12	13	14
510	767911130R00	21,5 m + 49,5 m = 71 m / 3 = 24 sloupků 10 vzpěr Montáž oplocení z pletiva strojového, o výšce přes 1,6 do 2,0 m	m	0,000	71,000	71,000	283,00	0,00	0,00	20 093,00	20 093,00	20 093,00	100,00%
511	31327504R	21,5 m + 49,5 m = 71 m pletivo drátěné 4-hranné; h = 2,00 m; velikost ok 50 mm; d drátu 2,20 mm; povrch. úprava plast na pozink.drátů; barva zelená	m	0,000	63,900	63,900	85,00	0,00	0,00	5 431,50	5 431,50	5 431,50	100,00%
512	31478154R	výšky 1,8 m = 21,5 + 49,5 m = 71 m => přepočít na výšku 2,0 m = 71 * 0,9 = 63,9 m drát napínací pr. 2,90 mm; povrch. úprava PVC; balení 100m 63,9*3	m	0,000	191,700	191,700	3,00	0,00	0,00	575,10	575,10	575,10	100,00%
513	40445960R	přísušeství k dopr.značení sloupek Fe 60/3pozink. 34*2,6	m	0,000	88,400	88,400	243,00	0,00	0,00	21 481,20	21 481,20	21 481,20	100,00%
514	PC	Napínací šrouby pro oplocení z drátěného pletiva 34*3	kus	0,000	102,000	102,000	21,00	0,00	0,00	2 142,00	2 142,00	2 142,00	100,00%
515	998767101	Přesun hmot tonáží pro zámečnické konstrukce v objektech v do 6 m 34*0,125 + 63,9*0,09585	t	0,000	4,346	4,346	968,00	0,00	0,00	4 206,93	4 206,93	4 206,93	100,00%
516	998018002	Přesun hmot ruční pro budovy v do 12 m 86,06*2,525+261,054*0,0391688,586*0,77123+2,199*1+36,3*0,50065+32,2*0,05367	t	0,000	317,945	317,945	285,00	0,00	0,00	90 614,33	90 614,33	90 614,33	100,00%
517	311112120RT3	Stěny z betonových bednicích tváric a betonu šířky 200 mm, zálivka betonem C20/25	m2	0,000	36,300	36,300	952,10	0,00	0,00	34 561,23	34 561,23	34 561,23	100,00%
518	345232121RT1	Zídka Impramat: 1,5 m*24,2 m Sřítška na zdivo plotové ze zakrytových desek, délky 800 mm, šířky 300 mm, tloušťky 80 mm	m	0,000	32,200	32,200	486,30	0,00	0,00	15 658,86	15 658,86	15 658,86	100,00%
999		Zídka Impramat: 32,2 m Nové položky						0,00	0,00	817 514,17	817 514,17	817 514,17	100,00%
		Celkem						1 691 660,30	-508 624,80	842 624,21	2 025 659,72	333 999,42	19,74%

501	131201111R00	Hloubení nezapažených jam a zářezů do 100 m3, 3, hloubení strojně	m3	cenová hladina:		pol. č. 1, SO 100.10.2-2
502	162701102R00	Vodorovné přemístění výkoppku z horniny 1 až 4, na vzdálenost přes 6 000 do 7 000 m	m3	cenová hladina:		pol. č. 2, SO 100.10.2-2
503	199	Poplatek za skládku horniny 1-4	t	cenová hladina:		pol. č. 9, SO 100.13.1
504	274313711	Základové pásy z betonu tř. C 20/25	m3	cenová hladina:		pol. č. 9, SO 152.20.13A

Příloha č. 9

Poř. č. pol.	Kód položky	Název položky	m.j.	Množství ve Smlouvě	Množství ve Změně	Množství rozdílu	Cena za m.j. v Kč	Cena celkem ve		Změny kladné v Kč	Změny záporné v Kč	Rozdíl cen celkem v		Rozdíl cen celkem v %
								Změně v Kč	12			Kč	13	
1	2	3	4	5	6	7	8	9	10	11	12	13	14	
505	274351215	Zřízení bednění stěn základových pasů	m2	cenová hladina:		pol. č. 10, SO 152.20.13A								
506	274351216	Odstranění bednění stěn základových pasů	m2	cenová hladina:		pol. č. 11, SO 152.20.13A								
507	311112130RT3	Stěna z tvárnice ztraceného bednění, tl. 30 cm	m2	cenová hladina:		RTS 2019/I								
508	311361821R00	Výztuž nadzákladových zdí z betonářské oceli 10 S05(R)	t	cenová hladina:		pol. č. 10, SO 100.20.2-0								
509	338171122R00	Osazování sloupků a vzpěr plotových ocelových výšky do 2,60 m, se zabetonováním do 0,5 m3 do předem připravených jamek betonem C 25/30	kus	cenová hladina:		pol. č. 34, SO 130.30.03								
510	767911130R00	Montáž oplocení z pletiva strojového, o výšce přes 1,6 do 2,0 m	m	cenová hladina:		pol. č. 35, SO 130.30.03								
511	31327504R	pletivo drátěné 4-hranné; h = 2,00 m; velikost ok 50 mm; d drátu 2,20 mm; povrch. úprava plast na pozink.drátu; barva zelená	m	cenová hladina:		pol. č. 39, SO 130.30.03								
512	31478154R	drát napínací pr. 2,90 mm; povrch. úprava PVC; balení 100m	m	cenová hladina:		pol. č. 40, SO 130.30.03								
513	40445960R	příslušenství k dopr.značení sloupek Fe 60/3pozink.	m	cenová hladina:		pol. č. 41, SO 130.30.03								
514	PC	Napínací šrouby pro oplocení z drátěného pletiva	kus	cenová hladina:		pol. č. 42, SO 130.30.03								
515	998767101	Přesun hmot tonážní pro zámečnické konstrukce v objektech v do 6 m	t	cenová hladina:		pol. č. 191, SO 152.20.20								
516	998018002	Přesun hmot ruční pro budovy v do 12 m	t	cenová hladina:		pol. č. 89, SO 152.20.01A								
517	311112120RT3	Stěny z betonových bednicích tvárnice a betonu šířky 200 mm, zálivka betonem C20/25	m2	cenová hladina:		pol. č. 8, SO 100.20.2-0								
518	345232121RT1	Stříška na zdivo plotové ze zákrytových desek, délky 800 mm, šířky 300 mm, tloušťky 80 mm	m	cenová hladina:		pol. č. 11, SO 100.20.2-0								

Za

Objednatel:

Datum:

27.3.2020

27.03.2020

PŘEHLED ZAŘAZENÍ ZMĚN DO SKUPIN (údaje v Kč bez DPH)

Název a evidenční číslo Stavby: Tramvaj Plotní - soubor staveb - etapa 2-4

1	Přijaté smluvní částka bez rezervy a DPH	1 197 447 545,43
2=1+19+20	Aktuální smluvní částka (cena stavby)	1 184 920 021,85
3=(2/1)*100	Procento změny Přijaté smluvní částky	98,95%
4=(24/1)*100	Sledování vyhrazených změn (Skupina 1)	0,00%
5=(27/1)*100	Sledování změny položek (Skupina 2)	-0,01%
41=(19/1)*100	Sledování limitu 15 % pro podstatnou změnu pro Změny záporní dle § 18, odst. (5), písm. b)	4,37%

6=30+34	Suma Změn kladných a Změn záporných Skupiny 3 a Skupiny 4	-10 063 308,61	bez ABS
7=(6/1)*100	Sledování limitu 30 % - součet Skupiny 3 a Skupiny 4	-0,84%	
8=1*0,3	Zákonný limit 30 % pro Skupinu 3 a Skupinu 4	359 234 263,63 Kč	

9=(31/1)*100	Sledování limitu 50 % Skupina 3	6,47%	ABS
10=(35/1)*100	Sledování limitu 50 % Skupina 4	0,00%	ABS
11=1*0,5	Zákonný limit 50 % pro Skupinu 3 a Skupinu 4	598 723 772,72 Kč	

12=(39/1)*100	Sledování limitu 15 %	0,31%	ABS
13=39	Sledování limitu 149 224 000 Kč	3 699 937,13 Kč	ABS
14=149224000-39	Zbývá do limitu	145 524 062,87	

Skupiny změn

SO	ZBV č.	Investor	Název SO/PS / předmět změny	Změny záporné (zadávat se znaménkem mínus)	Změny kladné	Hodnota ZBV	Změny záporné (zadávat se znaménkem mínus)		Změny kladné		Suma Změn záporných a Změn kladných		Změny záporné (zadávat se znaménkem mínus)		Změny kladné		Suma abs. hodnot Změn záporných a Změn kladných		Změny záporné (zadávat se znaménkem mínus)		Změny kladné		Smluvní kompenzační nároky		
							22	23	24=22+23	25	26	27=25+26	28	29	30=28+29	31= 28 +29	32	33	34=32+33	35= 32 +33	36	37		38=(30/1)*100	39= 36 +37
16	17		18	19=22+25+28+32+36	20=23+26+29+33+37+40	21=19+20	22	23	24=22+23	25	26	27=25+26	28	29	30=28+29	31= 28 +29	32	33	34=32+33	35= 32 +33	36	37	38=(30/1)*100	39= 36 +37	40
300.1	1/1.3	SMB	Komárovské nábržeží - Dornych - Kanalizace	- 1 061 626,07	771 770,79	- 289 855,28	0,00	0,00	0,00	- 5 631 808,48	5 430 492,70	- 201 315,78	- 43 784 141,43	33 700 832,82	- 10 063 308,61	77 464 974,25	0,00	0,00	0,00	0,00	- 3 027 156,28	672 780,85	0,31%	3 699 937,13	0,00
300.2	1/2.3	SMB	Dornych - Kanalizace	- 1 982 750,81	1 335 278,20	- 647 472,61	0,00	0,00	0,00	- 1 982 750,81	1 335 278,20	- 647 472,61	0,00	0,00	- 647 472,61	3 318 029,01	0,00	0,00	0,00	0,00	0,00	0,00	0,00	0,00	0,00
300.3	1/3.3	SMB	Plotní 1. část - Kanalizace	- 2 080 284,49	1 361 395,79	- 718 888,70	0,00	0,00	0,00	- 2 080 284,49	1 361 395,79	- 718 888,70	0,00	0,00	- 718 888,70	3 441 680,28	0,00	0,00	0,00	0,00	0,00	0,00	0,00	0,00	0,00
300.4	1/4.3	SMB	Dornych - Kanalizace	- 644 523,68	407 097,12	- 237 426,56	0,00	0,00	0,00	- 644 523,68	407 097,12	- 237 426,56	0,00	0,00	- 237 426,56	1 051 620,80	0,00	0,00	0,00	0,00	0,00	0,00	0,00	0,00	0,00
130.3	1/5.5	SMB	Protihluková stěna - clona Dornych	0,00	348 748,42	348 748,42	0,00	0,00	0,00	0,00	0,00	0,00	0,00	0,00	0,00	0,00	0,00	0,00	0,00	0,00	0,00	0,00	0,00	0,00	
100.1	1/6.3	SMB	Ul. Kovářská chodníky	- 711,42	5 505,27	4 793,85	0,00	0,00	0,00	- 711,42	5 505,27	4 793,85	0,00	0,00	4 793,85	6 216,69	0,00	0,00	0,00	0,00	0,00	0,00	0,00	0,00	0,00
100.2	1/7.3	SMB	Ul. Dornych 2. část, chodníky	- 7 860,00	5 038,34	- 2 821,66	0,00	0,00	0,00	- 7 860,00	5 038,34	- 2 821,66	0,00	0,00	- 2 821,66	12 898,34	0,00	0,00	0,00	0,00	0,00	0,00	0,00	0,00	0,00
100.2	1/8.3	RSD	Křížovatka Dornych - Zvonafka, komunikace	- 9 534,00	5 321,80	- 4 212,20	0,00	0,00	0,00	- 9 534,00	5 321,80	- 4 212,20	0,00	0,00	- 4 212,20	14 855,80	0,00	0,00	0,00	0,00	0,00	0,00	0,00	0,00	0,00
100.4	1/9.3	RSD	Ul. Dornych 2. část, komunikace	- 10 573,20	6 352,00	- 4 221,20	0,00	0,00	0,00	- 10 573,20	6 352,00	- 4 221,20	0,00	0,00	- 4 221,20	16 925,20	0,00	0,00	0,00	0,00	0,00	0,00	0,00	0,00	0,00
101.2	1/10.3	RSD	Dopravní značení - II. etapa	0,00	4 023,03	4 023,03	0,00	0,00	0,00	0,00	4 023,03	4 023,03	0,00	0,00	4 023,03	4 023,03	0,00	0,00	0,00	0,00	0,00	0,00	0,00	0,00	0,00
600.2	2/11.3	TB	Parovod ZvDN250 - Dornych	- 282 816,80	3 188 589,99	2 905 773,19	0,00	0,00	0,00	- 282 816,80	3 206 113,75	2 923 296,95	0,00	0,00	3 488 930,55	0,00	0,00	0,00	0,00	0,00	0,00	0,00	0,00	0,00	0,00
100.2	2/12.3	SMB	Ul. Svatopetrská - Dornych 1. část chodníky	0,00	682 434,40	682 434,40	0,00	0,00	0,00	0,00	682 434,40	682 434,40	0,00	0,00	682 434,40	682 434,40	0,00	0,00	0,00	0,00	0,00	0,00	0,00	0,00	0,00
300.1	2/13.3	SMB	Komárovské nábržeží - Dornych - Kanalizace	- 62 075,20	889 009,84	826 934,64	0,00	0,00	0,00	- 62 075,20	889 009,84	826 934,64	0,00	0,00	951 085,04	0,00	0,00	0,00	0,00	0,00	0,00	0,00	0,00	0,00	0,00
100.1	2/14.2	RSD	Ul. Svatopetrská - Dornych 1. část, komunikace	- 1 396 720,81	1 373 626,76	- 23 094,05	0,00	- 1 396 720,81	1 373 626,76	- 23 094,05	0,00	0,00	0,00	0,00	0,00	0,00	0,00	0,00	0,00	0,00	0,00	0,00	0,00	0,00	0,00
100.2	2/15.2	RSD	Ul. Dornych 2. část, komunikace	- 2 571 231,95	2 528 189,30	- 43 042,65	0,00	- 2 571 231,95	2 528 189,30	- 43 042,65	0,00	0,00	0,00	0,00	0,00	0,00	0,00	0,00	0,00	0,00	0,00	0,00	0,00	0,00	0,00
100.2	2/16.2	RSD	Křížovatka Dornych - Zvonafka, komunikace	- 622 606,80	612 184,31	- 10 422,49	0,00	- 622 606,80	612 184,31	- 10 422,49	0,00	0,00	0,00	0,00	0,00	0,00	0,00	0,00	0,00	0,00	0,00	0,00	0,00	0,00	0,00
100.4	2/17.2	RSD	Ul. Dornych 3. část, komunikace	- 941 248,92	925 492,33	- 15 756,59	0,00	- 941 248,92	925 492,33	- 15 756,59	0,00	0,00	0,00	0,00	0,00	0,00	0,00	0,00	0,00	0,00	0,00	0,00	0,00	0,00	0,00
130.3	2/18.3	SMB	Demolice obj. Plotní č.6a k.ú.Trnitá č.p.768/18	0,00	5 453 450,78	5 453 450,78	0,00	0,00	0,00	0,00	5 453 450,78	5 453 450,78	0,00	0,00	5 453 450,78	5 453 450,78	0,00	0,00	0,00	0,00	0,00	0,00	0,00	0,00	0,00
130.3	2/19.3	SMB	Demolice obj. Plotní č.6a k.ú.Trnitá č.p.768/18	0,00	1 445 353,46	1 445 353,46	0,00	0,00	0,00	0,00	1 445 353,46	1 445 353,46	0,00	0,00	1 445 353,46	1 445 353,46	0,00	0,00	0,00	0,00	0,00	0,00	0,00	0,00	0,00
130.3	2/20.3	SMB	Demolice obj. Plotní č.6a k.ú.Trnitá č.p.768/18	0,00	1 555 706,48	1 555 706,48	0,00	0,00	0,00	0,00	1 555 706,48	1 555 706,48	0,00	0,00	1 555 706,48	1 555 706,48	0,00	0,00	0,00	0,00	0,00	0,00	0,00	0,00	0,00
701.1	2/21.3	RSD	Přeložky vedení E.ON	- 3 895 333,00	0,00	- 3 895 333,00	0,00	- 3 895 333,00	0,00	- 3 895 333,00	0,00	- 3 895 333,00	0,00	- 3 895 333,00	0,00	0,00	0,00	0,00	0,00	0,00	0,00	0,00	0,00	0,00	0,00
701.2	2/22.3	SMB	Přeložky vedení E.ON	- 5 413 881,00	0,00	- 5 413 881,00	0,00	- 5 413 881,00	0,00	- 5 413 881,00	0,00	- 5 413 881,00	0,00	- 5 413 881,00	0,00	0,00	0,00	0,00	0,00	0,00	0,00	0,00	0,00	0,00	0,00
701.3	2/23.3	SMB	Přeložky vedení E.ON	- 2 009 858,00	0,00	- 2 009 858,00	0,00	- 2 009 858,00	0,00	- 2 009 858,00	0,00	- 2 009 858,00	0,00	- 2 009 858,00	0,00	0,00	0,00	0,00	0,00	0,00	0,00	0,00	0,00	0,00	0,00
701.4	2/24.3	SMB	Přeložky vedení E.ON	- 6 014 646,00	0,00	- 6 014 646,00	0,00	- 6 014 646,00	0,00	- 6 014 646,00	0,00	- 6 014 646,00	0,00	- 6 014 646,00	0,00	0,00	0,00	0,00	0,00	0,00	0,00	0,00	0,00	0,00	0,00
801.1	2/25.3	SMB	Přeložky kabelů CETIN oblast Svatopetrská	- 5 140 338,96	0,00	- 5 140 338,96	0,00	- 5 140 338,96	0,00	- 5 140 338,96	0,00	- 5 140 338,96	0,00	- 5 140 338,96	0,00	0,00	0,00	0,00	0,00	0,00	0,00	0,00	0,00	0,00	0,00
801.2	2/26.3	RSD	Přeložky kabelů CETIN oblast Svatopetrská	- 2 418 983,04	0,00	- 2 418 983,04	0,00	- 2 418 983,04	0,00	- 2 418 983,04	0,00	- 2 418 983,04	0,00	- 2 418 983,04	0,00	0,00	0,00	0,00	0,00	0,00	0,00	0,00	0,00	0,00	0,00
802.1	2/27.3	SMB	Přeložky kabelů UPC oblast Svatopetrská	- 4 253 046,91	0,00	- 4 253 046,91	0,00	- 4 253 046,91	0,00	- 4 253 046,91	0,00	- 4 253 046,91	0,00	- 4 253 046,91	0,00	0,00	0,00	0,00	0,00	0,00	0,00	0,00	0,00	0,00	0,00
802.2	2/28.3	RSD	Přeložky kabelů UPC Dornych	- 2 999 539,53	0,00	- 2 999 539,53	0,00	- 2 999 539,53	0,00	- 2 999 539,53	0,00	- 2 999 539,53	0,00	- 2 999 539,53	0,00	0,00	0,00	0,00	0,00	0,00	0,00	0,00	0,00	0,00	0,00
500.1	2/29.3	SMB	STL přípojky Svatopetrská - Dornych	0,00	225 108,33	225 108,33	0,00	0,00	0,00	0,00	225 108,33	225 108,33	0,00	0,00	225 108,33	225 108,33	0,00	0,00	0,00	0,00	0,00	0,00	0,00	0,00	0,00
500.1	2/30.3	RSD	STL plynovod PE 225 - Dornych 1. část	0,00	118 001,25	118 001,25	0,00	0,00	0,00	0,00	118 001,25	118 001,25	0,00	0,00	118 001,25	118 001,25	0,00	0,00	0,00	0,00	0,00	0,00	0,00	0,00	0,00
100.4	2/31.3	SMB	Ul. Plotní - 3. část, komunikace	0,00	3 215 237,13	3 215 237,13	0,00	0,00	0,00	0,00	3 215 237,13	3 215 237,13	0,00	0,00	3 215 237,13	3 215 237,13	0,00	0,00	0,00	0,00	0,00	0,00	0,00	0,00	0,00
100.1	2/32.3	SMB	Ul. Svatopetrská - Dornych 1. část, chodníky	0,00	3 014 141,44	3 014 141,44	0,00	0,00	0,00	0,00	3 014 141,4														

SITUACE OPLOCENÍ
příloha č. 11

22 1.112 76

K 1.088 33

20,00

R_{20}	= 200,00
α	016,718gr
T	26,41m
Z	1,74m
Q	52,52m

3 1.137 76

km 1.127 25

NOVÉ OPLOCENÍ
ŘEZ č. 1 - 21,5 m

KT 1,1408 40,00

162 89

60,00

1,17310

km 1

NOVÉ OPLOCENÍ
ŘEZ č. 2 - 49,5 m

80,00

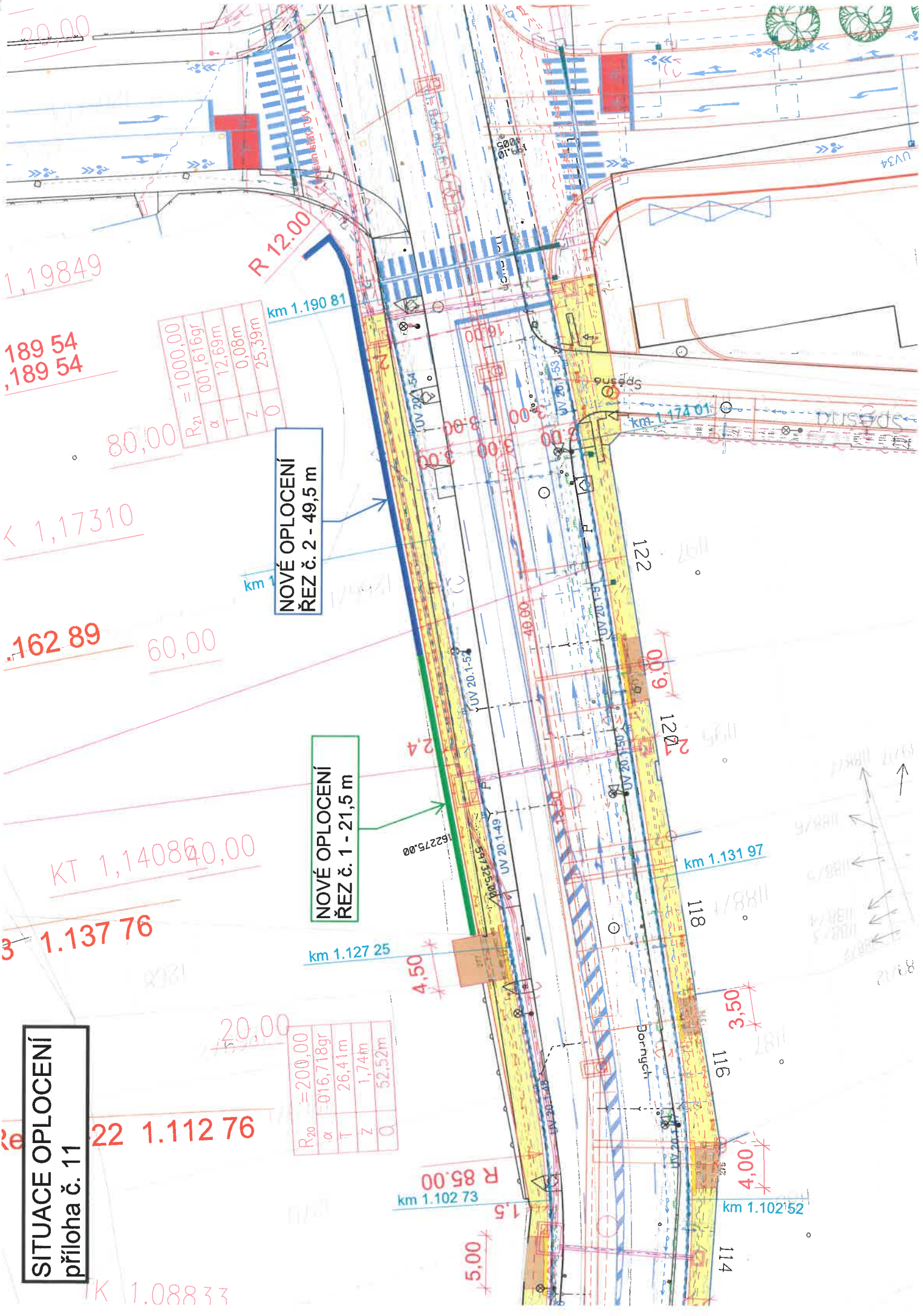
R_{21}	= 1000,00
α	001,616gr
T	12,69m
Z	0,08m
Q	25,39m

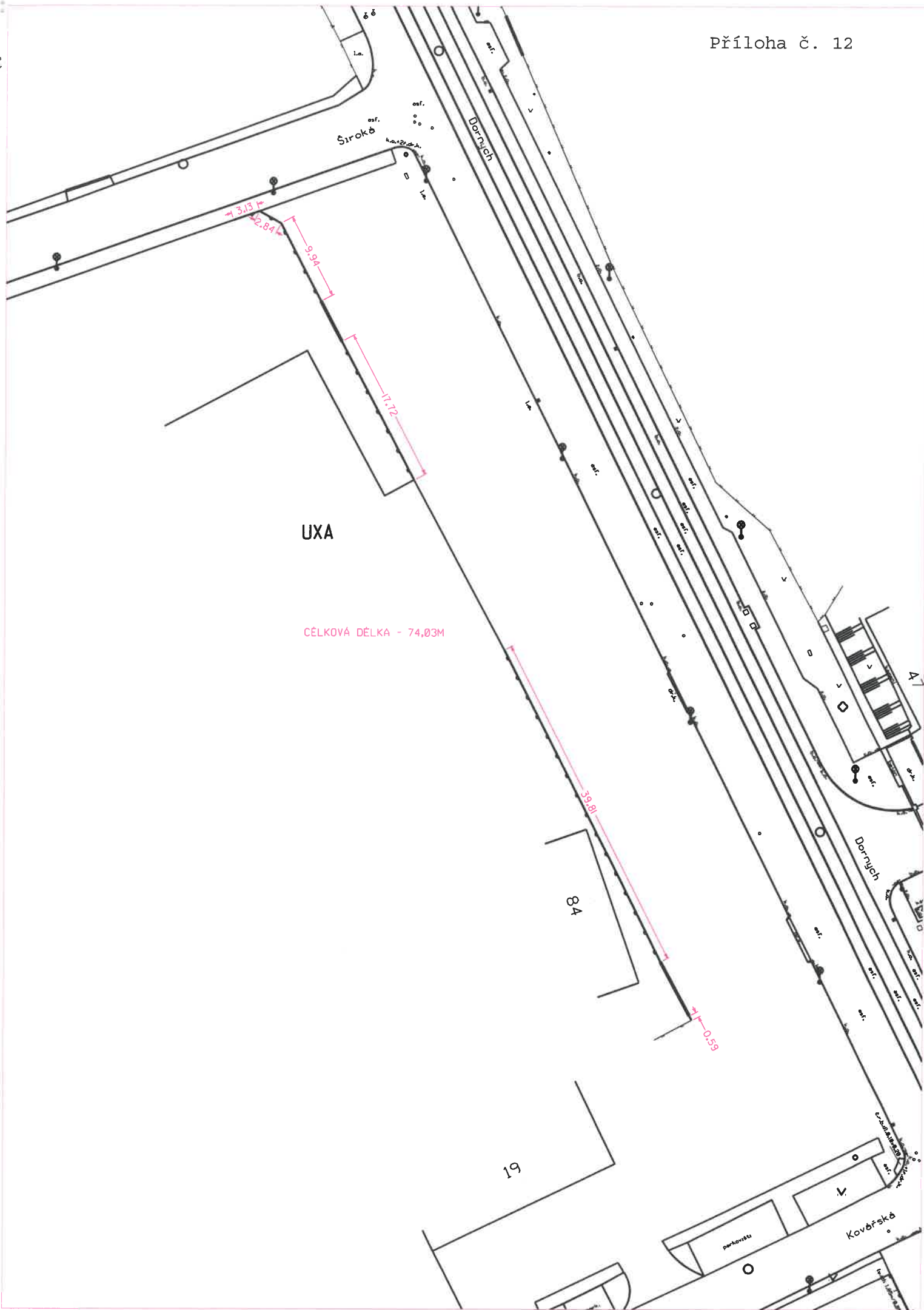
km 1.190 81

R 12.00

1,19849

189 54
189 54








Evidenční číslo (naše zn.): 014/2019

Vyřizuje: 

Počet stran	1
Počet výtisků	2
Výtisk číslo	
Klasifikace	PI

Pokyn správce stavby č.14 Tramvaj Plotní – soubor staveb – etapa 2-4

Zhotovitel

Obchodní jméno IMOS Brno, a.s.
 Sídlo Olomoucká 704/174
 Funkce Hlavní stavbuvedoucí
 Jméno 

V souladu s ustanovením Pod-článku 3.3 Smluvních podmínek pro výstavbu pozemních a inženýrských staveb projektovaných objednatelem ve znění Zvláštních podmínek Správce stavby vydává Zhotoviteli stavby pokyn:

NÁZEV

Správce stavby, na základě projednání jednotlivých bodů na 25. kontrolním dni stavby, uděluje pokyn k realizaci následujících prací:

- v úseku Dorných 128 až Dorných 55 vymístění kabelů CETIN a UPC a jejich ochranu obetonováním
- dodání a osazení kompozitových roštů na odvodňovací jímky v kabelovodních šachtách stavebních objektů řady SO 800 a SO 430
- na pozemku v místě fy IVECO a Unicredit provedení změny založení oplocení SO 100.10.2 a SO 100.20.2
- provedení prodloužení protihlukové stěny SO 130.30.01-01 u fy FIDES
- provedení protihlukové úpravy vjezdových bran protihlukové stěny u fy FIDES, SO 130.30.01-01 vč. změny způsobu otvírání brány
- zajištění projektové dokumentace pro změnu trasy chodníků v místě budovy TENZA (fy TOP-IN), SO 100.10.2 a následnou realizaci této změny

Rozsah prací bude dále specifikován v příslušných ZBV projednaných v souladu se Smlouvou.

Přílohy

číslo	Název
	Bez příloh

Rozdělovník

Vyhotoveno ve 2 výtiscích, každý o 1 straně (stranách).

výtisk číslo	Adresát
1	Správce stavby _____
2	Zhotovitel

Datum 8.3.2019

 Správce stavby _____

 Jméno
 funkce

PŘEVZAL



Příloha č. 15

2019/8/13 10:11



ptacek.cz

koupeřiny

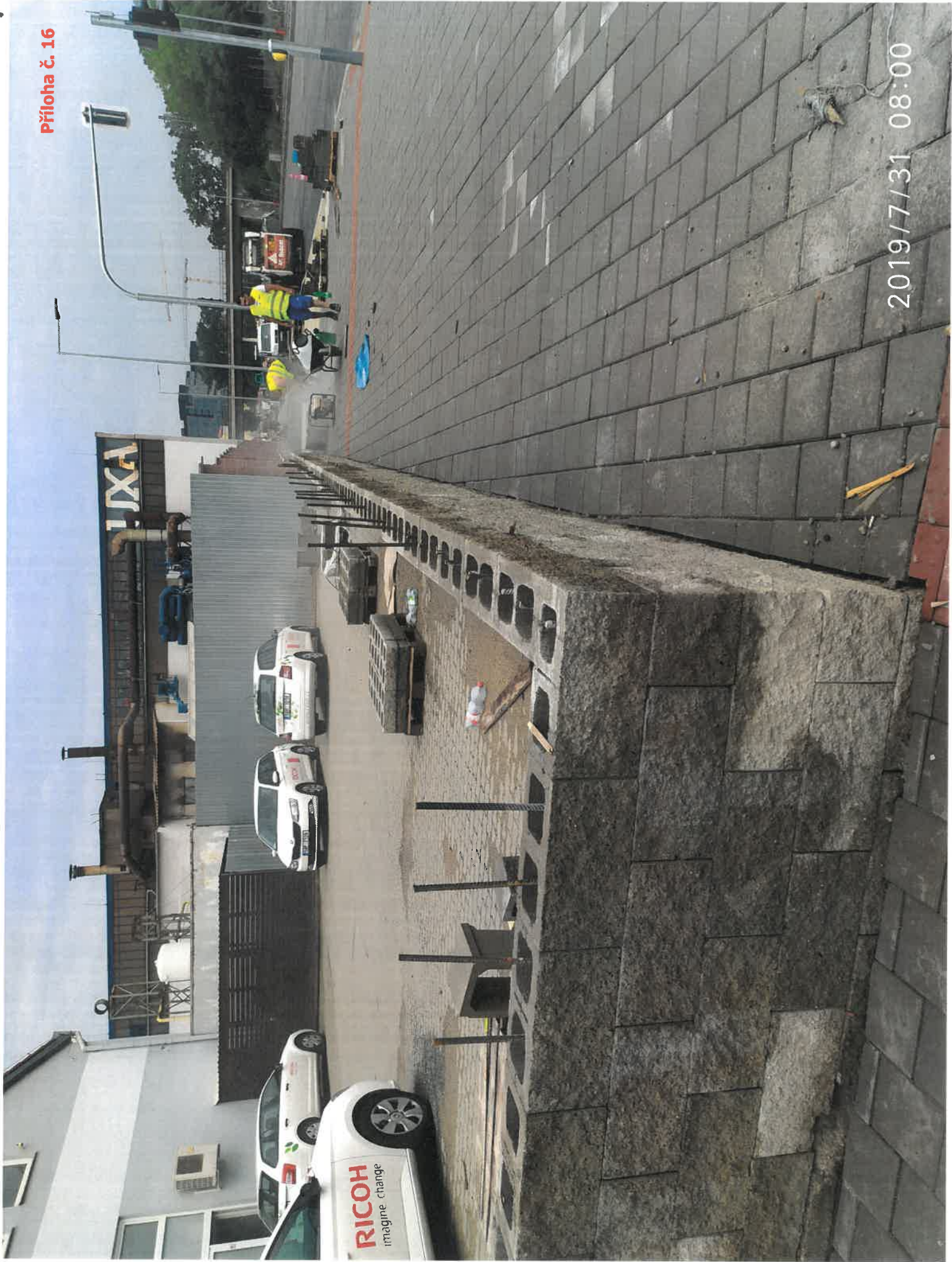
stud
návř
doda

CELESTI

koupeřiny

koupeřiny

koupeřiny



2019/7/31 08:00



2019/8/12 12:33



2020/3/2 09:42

0.1.1.1

0.1.1.1