



Gymnázium, České Budějovice, Česká 64, PSČ 370 21
www.gymceska.cz

I.

SMLUVNÍ STRANY

1. Objednatel:

Gymnázium České Budějovice, Česká 64
jednající prostřednictvím ředitele školy Mgr. Antonín Sekyrka
Sídlo: Česká 142/64, 370 21 České Budějovice
IČ: 60 075 775

(dále jen „Objednatel“)

2. Zhotovitel:

Obchodní společnost SOITRON s.r.o.
zapsaná v obchodním rejstříku vedeném Městským soudem v Praze, oddíl C, vložka 116270
jednající prostřednictvím jednatele společnosti, Ing. Michalem Novákem, MBA
Sídlo: Pekařská 621/7, 155 00 Praha 5 - Jinonice
IČ: 272 70 599
DIČ: CZ27270599
Bankovní spojení č.ú. : 1041045226/5500 vedeného u Raiffeisenbank, a.s.

(dále jen „Zhotovitel“)

II.

PŘEDMĚT PLNĚNÍ

1. Předmětem plnění této smlouvy je nákup tabletů + software.
2. Konkrétní specifikace dodávky je detailně specifikována dále v této smlouvě, resp. v její příloze č.1.

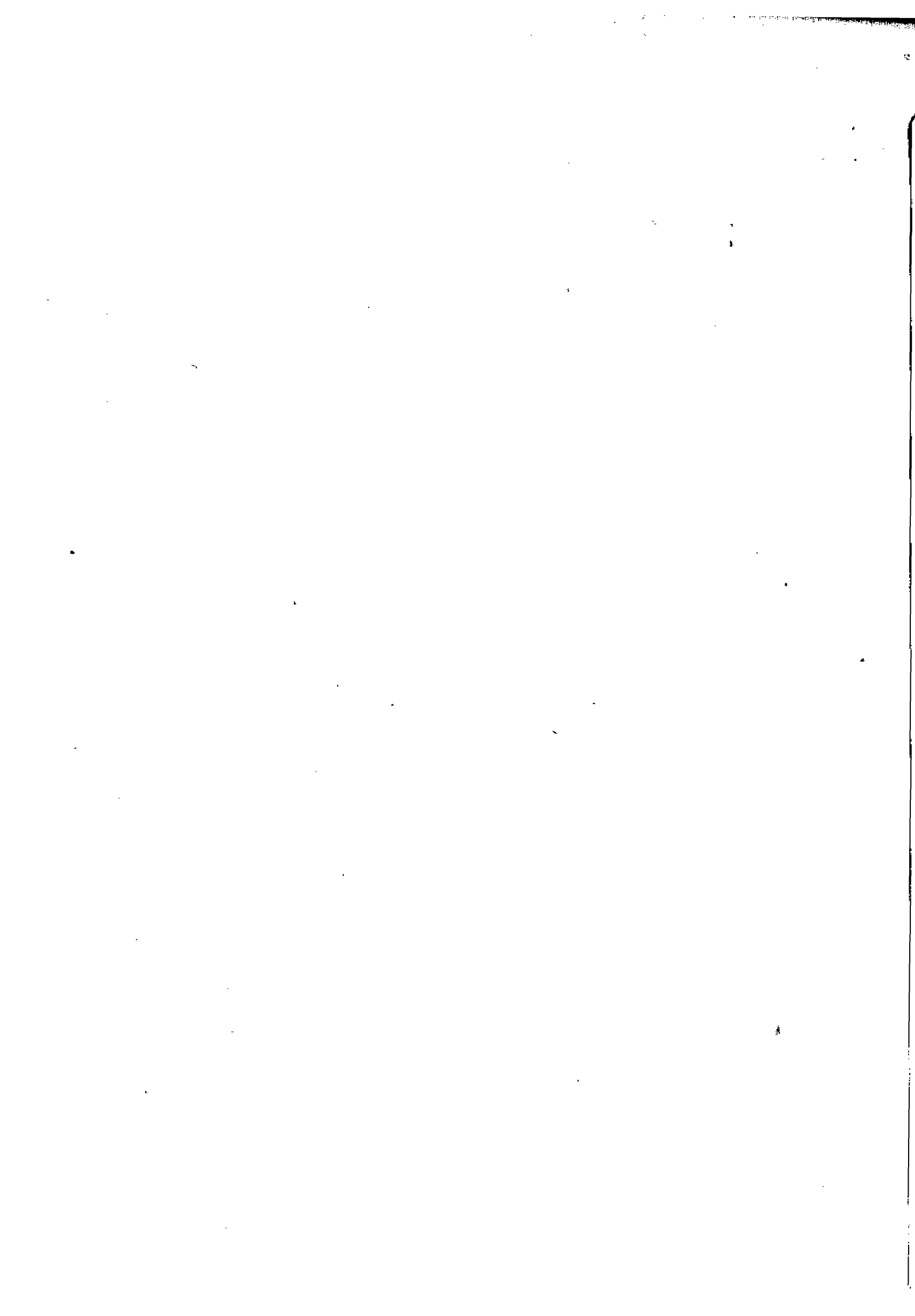
III.

CENA DÍLA

1. Smluvní strany se dohodly na celkové ceně za provedení díla uvedeného v této smlouvě v částce 317.340,-Kč bez DPH, a 383.981,40Kč včetně DPH.
2. Cena díla je konečná a je uvedena včetně daně z přidané hodnoty v zákonné výši.

telefon	bankovní spojení	IČO	e-mail
+420 386 356 884	249441469/0300	60075775	gc@gymceska.cz







Gymnázium, České Budějovice, Česká 64, PSČ 370 21

www.gymceska.cz

3. Cena díla bude Objednatelům Zhotoviteli hrazena následovně: Po protokolárním předání díla dle přílohy č.1, vystaví Zhotovitel Objednateli fakturu – daňový doklad na částku dle bodu 1. tohoto odstavce.
4. Faktura – daňový doklad bude obsahovat všechny náležitosti požadované na tento typ dokladu příslušnými právními předpisy a bude mít čtrnáctidenní splatnost.

IV.

TERMÍNY PLNĚNÍ

1. Zhotovitel se zavazuje realizovat jednotlivé části zakázky v těchto termínech

a) Do 1.9.2020

V.

ODPOVĚDNÉ A KONTAKTNÍ OSOBY

1. Odpovědnou a kontaktní osobou za naplňování ustanovení této smlouvy je ze strany Objednatele:

Mgr. Miroslav Kotlas

telefonní číslo: 728 030 958

email: mkotlas@gymceska.cz

2. Odpovědnou a kontaktní osobou za naplňování ustanovení této smlouvy je ze strany Zhotovitele

Aleš Michálek, mobil: +420 602 649 223, mail: ales.michalek@soitron.com

Bc. Jiří Chytil, mobil: +420 774 964 260, mail: jiri.chytil@soitron.com

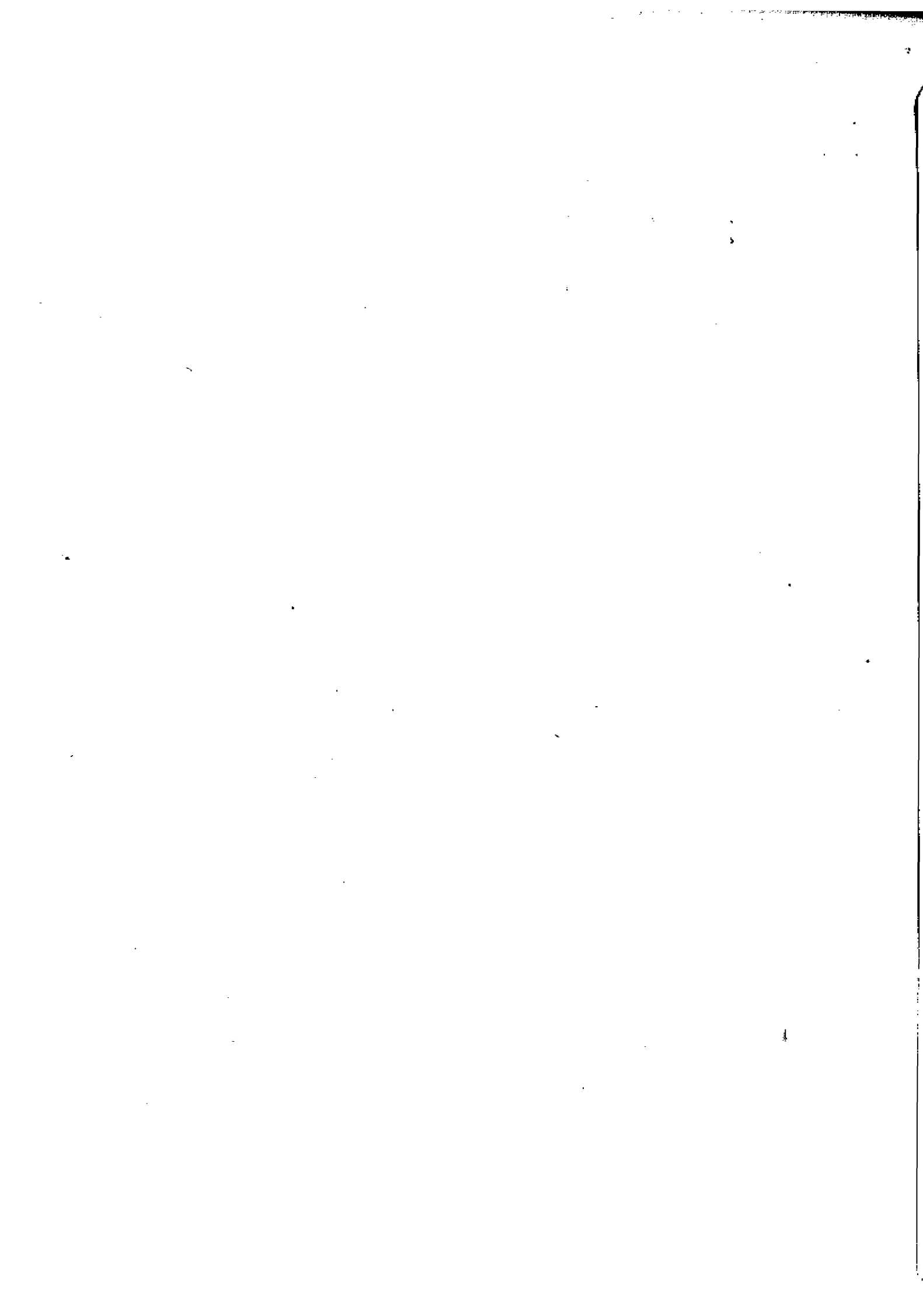
VI.

POVINNOSTI OBJEDNATELE A ZHOTOVITELE

1. Objednatel se zavazuje zaplatit Zhotoviteli fakturu ve výši stanovené touto smlouvou.
2. Objednatel se zavazuje převzít od Zhotovitele po dokončení díla v dohodnutém termínu.
3. Objednatel se zavazuje, při plnění povinností vyplývajících z této smlouvy poskytnout Zhotoviteli potřebnou součinnost.
4. Zhotovitel zabezpečuje provést předmět této smlouvy v souladu s touto smlouvou.

telefon	bankovní spojení	IČO	e-mail
+420 386 356 884	249441469/0300	60075775	gc@gymceska.cz







Gymnázium, České Budějovice, Česká 64, PSČ 370 21

www.gymceska.cz

5. Zhotovitel odpovídá za to, že předmět této smlouvy bude zhotovený podle podmínek smlouvy a že bude mít vlastnosti dohodnuté v této smlouvě.
6. Zhotovitel odpovídá za vady, které projekt má v čase jeho odevzdání Objednateli. Za vady, které se projeví po odevzdání projektu, zodpovídá Zhotovitel jen tehdy, jestliže byly způsobeny porušením jeho povinností.

VII.

PŘEDÁNÍ DÍLA

1. Veškeré jednotlivé dodávky (jednotlivé části díla) budou potvrzeny podepsáním předávacího protokolu oběma smluvními stranami.

VIII.

ZÁRUKA

1. Dodavatel poskytuje Objednateli záruční dobu takto:
 - a. PC 24 měsíců
2. Záruka se nevztahuje na vady způsobené v softwarovém vybavení a na chyby a vady způsobené zásahem neoprávněné osoby.

IX.

SMLUVNÍ POKUTY

1. Zhotovitel je povinen zaplatit Objednateli smluvní pokutu ve výši 0,1% z ceny díla za každý den prodlení s termínem jeho dodání v souladu s touto smlouvou.
2. Objednatel je povinen zaplatit Zhotoviteli smluvní pokutu ve výši 0,1% za každý den prodlení s úhradou faktury dle čl. III. této smlouvy.
3. V případě, že Objednatel bez vážného důvodu odmítne převzít dílo ve sjednaném termínu, je povinen zaplatit Zhotoviteli smluvní úrok ve výši 1,0% denně z dlužné částky.

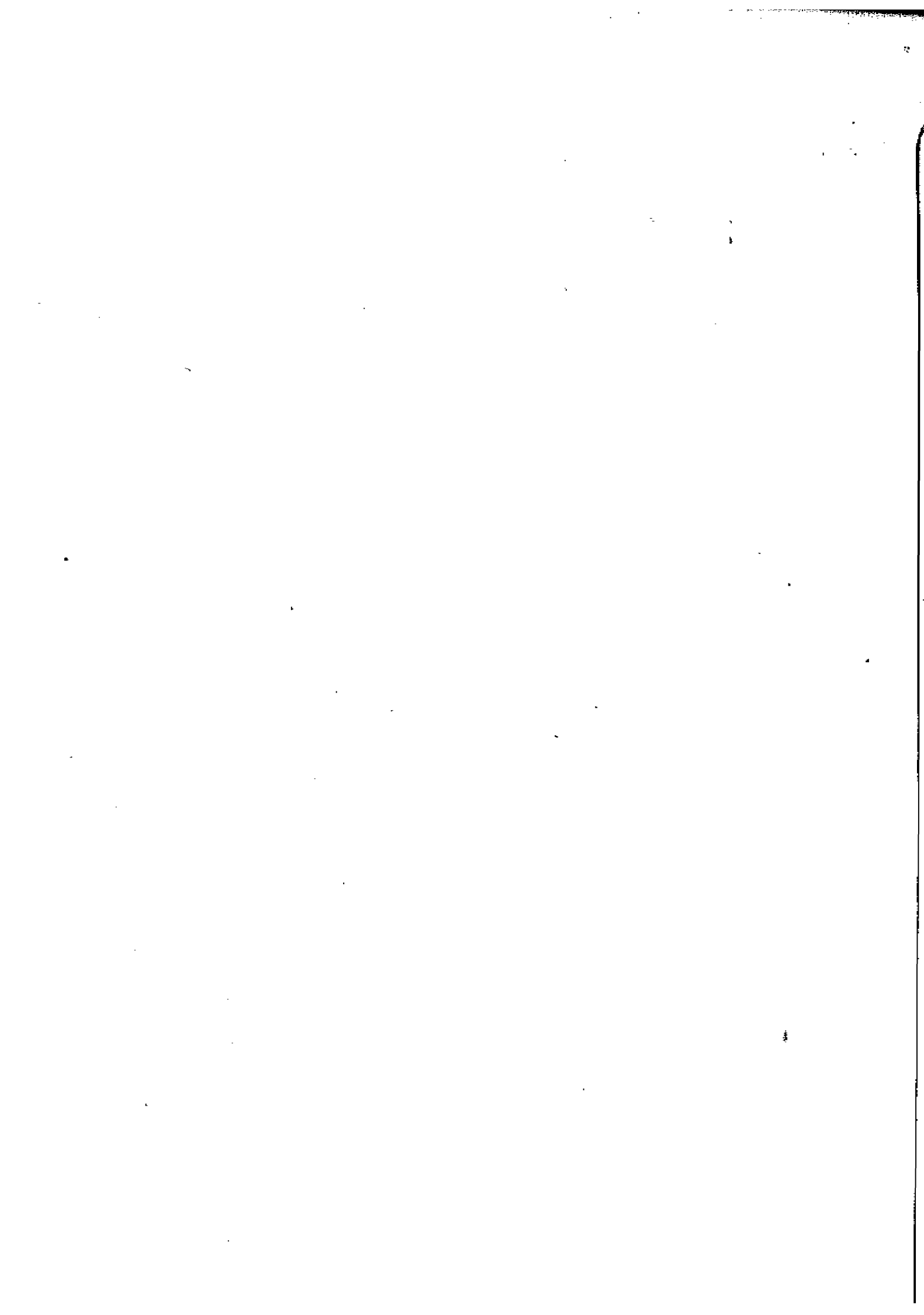
X.

ODSTOUPENÍ OD SMLOUVY

1. Objednatel je oprávněn odstoupit od této smlouvy, jestliže Zhotovitel bezdůvodně přes jeho výzvu nepokračuje v díle. Za podstatné porušení smlouvy se považuje prodlení na díle jeden měsíc a více.
2. Odstoupí-li některá ze smluvních stran od smlouvy v důsledku nesplnění povinností druhé strany, má odstupující právo požadovat po druhé straně zaplacení pokuty ve výši 5% z ceny díla a vyúčtovat veškeré, do té doby vzniklé náklady v souvislosti s plněním předmětu smlouvy.

telefon	bankovní spojení	IČO	e-mail
+420 386 356 884	249441469/0300	60075775	gc@gymceska.cz







Gymnázium, České Budějovice, Česká 64, PSČ 370 21
www.gymceska.cz

XI.

OSTATNÍ UJEDNÁNÍ

1. Smluvní vztahy neupravené v této smlouvě se řídí příslušnými ustanoveními Obchodního zákoníku č.513/1991 Sb. ve znění pozdějších předpisů.
2. Tuto smlouvu lze měnit a doplňovat pouze dodatky učiněnými v písemné formě.
3. Tato smlouva je vyhotovena v 2 stejnopisech s platností originálu, z nichž Zhotovitel obdrží jedno vyhotovení a Objednatel jedno vyhotovení.
4. Smluvní strany prohlašují, že si tuto smlouvu před podpisem přečetly a že byla ujednána po vzájemném projednání podle jejich pravé a svobodné vůle a nebyla ujednána v tísní ani za jinak jednostranně nevýhodných podmínek. Na důkaz toho připojují své vlastnoruční podpisy, čímž zároveň stvrzují pravost smlouvy.
5. Smlouva nabývá účinnosti dnem podpisu obou smluvních stran.

V Českých Budějovicích dne 14.7.2020

Zhotovitel

Ing. Michal Novák, MBA

Jednatel společnosti

Objednatel

Mgr. Antonín Sekyrka

Ředitel školy

telefon

+420 386 356 884

bankovní spojení

249441469/0300

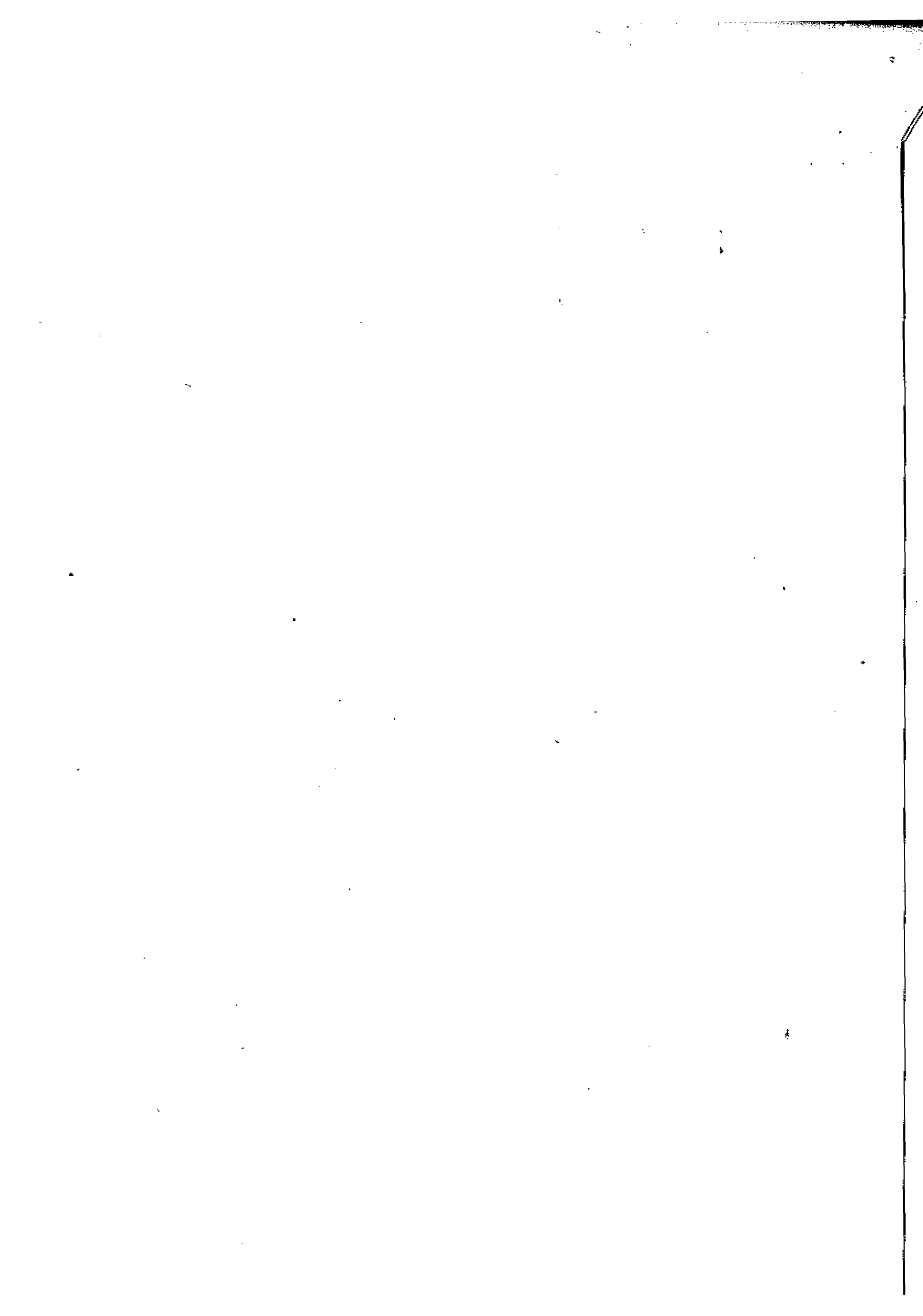
IČO

60075775

e-mail

gc@gymceska.cz







Gymnázium, České Budějovice, Česká 64, PSČ 370 21
www.gymceska.cz

Příloha č. 1 – detailní specifikace dodávky:

30 ks Tablet Microsoft Surface GO 2 EDU (Procesor 4425Y, 4GB RAM, 64GB eMMC)

Rozměry: 245 × 175 × 8,3 mm (9,65 × 6,9 × 0,33")

Zobrazení: Obrazovka: 10,5" displej PixelSense™, Rozlišení: 1 920 × 1 280 (220 PPI), Poměr stran: 3 : 2, Kontrastní poměr: 1 500 : 1,

Dotykové ovládání: 10bodové vícedotykové ovládání, Sklo Corning® Gorilla® Glass 3

Paměť: 4 GB paměti RAM

Procesor: Intel®, Pentium® Gold 4425Y, splňuje požadavek passmark score min. 2100

Zabezpečení: TPM 2.0 pro podnikové zabezpečení, Ochrana na podnikové úrovni prostřednictvím přihlašování obličejem přes Windows Hello

Software: Operační systém Windows 10 Pro + měsíční zkušební verze pro nové uživatele Microsoft Office 365

Senzory: Senzor okolního světla, Akcelerometr, Gyroskop, Magnetometr, NFC

Hmotnost(bez krytu s klávesnicí*) Wi-Fi: 544 g (1,2 libry)

Sít: Wi-Fi: Kompatibilní se standardem IEEE 802.11 a/b/g/n/ac/ax, Technologie Bluetooth Wireless 5.0, Modem Qualcomm® Snapdragon™ X16 LTE

Podporovaná pásma: 1, 2, 3, 4, 5, 7, 8, 12, 13, 14, 19, 20, 25, 26, 28, 29, 30, 38, 39, 40, 41, 66

Podpora systémů: Assisted GPS a GLONASS, Podpora eSIM

Úložiště: Jednotka eMMC: 64 GB

Výdrž baterie: 3 Až 10 hodin běžného používání zařízení

Grafika: Intel® UHD Graphics 615

Porty: 1× USB-C®, 3,5mm konektor pro sluchátka, 1× port Surface Connect, Port pro klávesnici Surface Type Cover, Čtečka karet MicroSDXC, Slot pro karty Nano SIM

Kamery, video a zvuk: Kamera pro ověření při přihlašování přes Windows Hello (přední), Přední kamera s rozlišením 5,0 MP pro video s rozlišením 1080p HD, Zadní kamera s automatickým ostřením a rozlišením 8,0 MP pro video s rozlišením 1080p HD, Dva vylepšené mikrofony Studio Mic s velkým dosahem, Stereofonní reproduktory o výkonu 2 W s technologií Dolby® Audio™ Premium

Vlastnosti HW:

Tělo: Hořčikové,

Barva: Stříbrná,

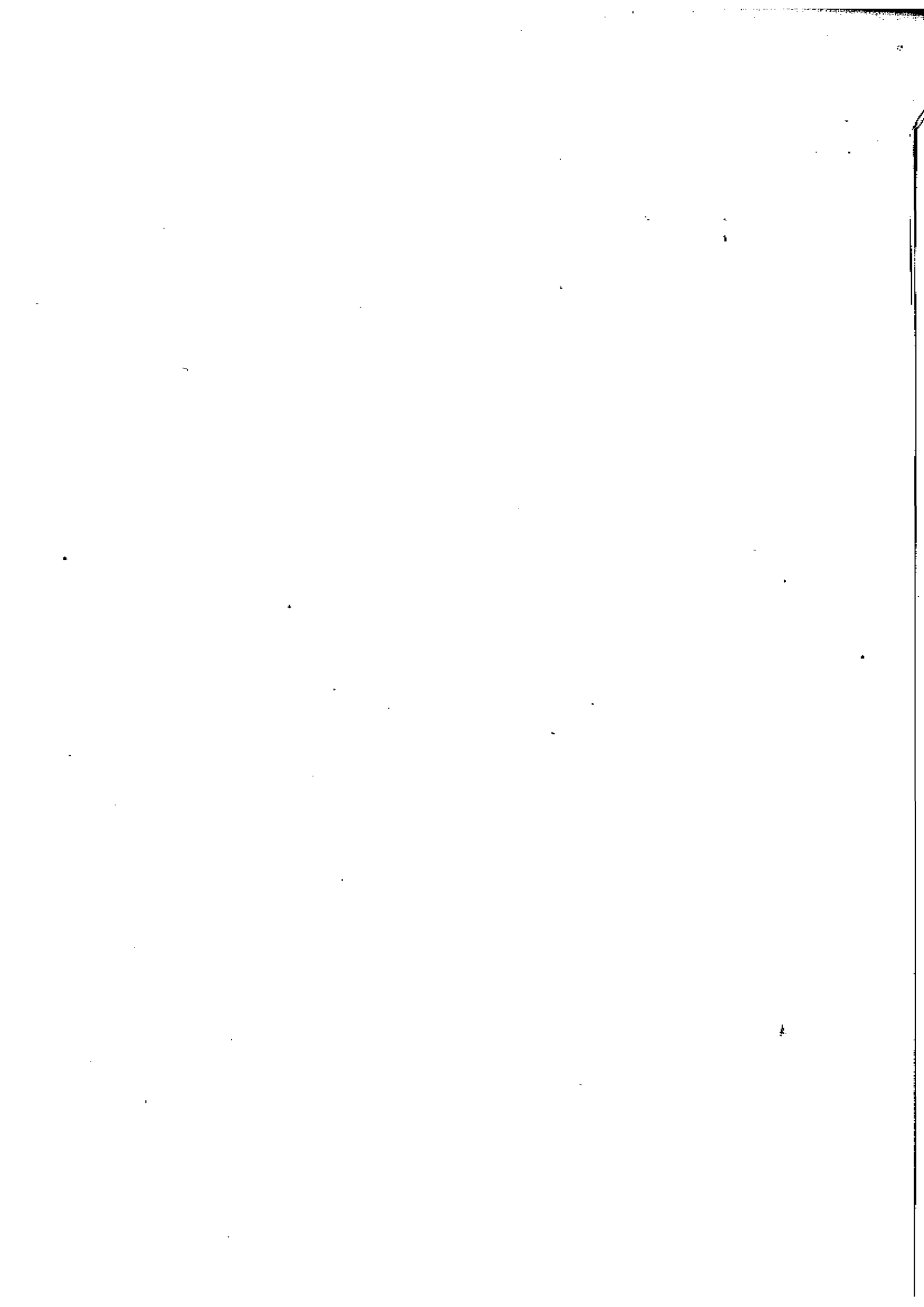
Fyzická tlačítka: Hlasitost, napájení

Záruka: Dvouletá záruka omezená na hardware

Obsah balení: Surface Go 2, napájecí zdroj, stručná úvodní příručka, bezpečnostní a záruční dokumenty

telefon	bankovní spojení	IČO	e-mail
+420 386 356 884	249441469/0300	60075775	gc@gymceska.cz







Gymnázium, Česká Budějovice, Česká 64, PSČ 370 21
www.gymceska.cz

30 ks Microsoft Surface Go Type Cover (Black) Refresh, Commercial, CZ&SK

Připojení: Surface Connect - magnetické

Určení: kompaktní klávesnice/kryt zařízení, Podsvícená klávesnice, Touchpad

Lokalizace: CZ/SK

Typ kláves: Chiclet

Tlačítko Enter: Jednoslotové

Tlačítko Backspace: Široké

Tlačítko Levý shift: Široké

Tlačítko Kurzorové šipky: Úzké

Barva: černá

Hloubka: 17,5 cm (175 mm)

Šířka: 24,5 cm (245 mm)

Výška: 0,83 cm (8,3 mm)

Hmotnost: 562g

Součástí dodávky je licence PREMIUM aplikace TOGLIC.

Jde o 30 licencí vázaných na zařízení. Doba platnosti licencí je 12 měsíců.

telefon
+420 386 356 884

bankovní spojení
249441469/0300

IČO
60075775

e-mail
gc@gymceska.cz



