

KRYCÍ LIST SOUPLISU PRACÍ

Stavba:

Výkopové práce

Objekt:

SO1 - Vlastní

KSO:

Místo:

CC-CZ:

Datum:

2. 3. 2020

Zadavatel:

IČ:

DIČ:

Uchazeč:

LT-BAU s.r.o.

IČ:

28703995

DIČ:

CZ28703995

Projektant:

IČ:

DIČ:

Zpracovatel:

IČ:

DIČ:

Poznámka:

Cena bez DPH

1 643 505,00

| | Základ daně | Sazba daně | Výše daně |
|--------------|--------------|------------|------------|
| DPH základní | 1 643 505,00 | 21,00% | 345 136,05 |
| DPH snížená | 0,00 | 15,00% | 0,00 |

Cena s DPH

v CZK

1 988 641,05

Projektant

Zpracovatel

Datum a podpis:

Razítko

Datum a podpis:

Razítko

Objednavatel

Uchazeč

Datum a podpis:

Razítko

Datum a podpis:

Razítko

REKAPITULACE ČLENĚNÍ SOUPISU PRACÍ

Stavba: Výkopové práce

Objekt: **SO1 - Vlastní**

Místo:
Zadavatel:
Uchazeč: LT-BAU s.r.o.

Datum: 2. 3. 2020

Projektant:
Zpracovatel:

Kód dílu - Popis

Cena celkem [CZK]

Náklady ze soupisu prací

1 643 505,00

HSV - Práce a dodávky HSV

1 - Zemní práce

M - Práce a dodávky M

46-M - Zemní práce při extr.mont.pracích

VRN - Vedlejší rozpočtové náklady

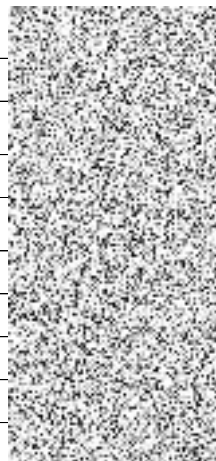
VRN3 - Zařízení staveniště

VRN4 - Inženýrská činnost

VRN5 - Finanční náklady

VRN6 - Územní vlivy

VRN7 - Provozní vlivy



SOUPIS PRACÍ

Stavba: Výkopové práce

Objekt: SO1 - Vlastní

Místo:
Zadavatel:
Uchazeč: LT-BAU s.r.o.

Datum: 2. 3. 2020

Projektant:
Zpracovatel:

| PČ | Typ | Kód | Popis | MJ | Množství | J.cena [CZK] | Cena celkem [CZK] |
|----|-----|-----|-------|----|----------|--------------|-------------------|
|----|-----|-----|-------|----|----------|--------------|-------------------|

Náklady soupisu celkem

1 643 505,00

D HSV Práce a dodávky HSV

D 1 Zemní práce

| | | | | | | | |
|---|---|-----------|--|---|---------|--|--|
| 1 | K | 119003211 | Mobilní plotová zábrana s reflexním pásem výšky do 1,5 m pro zabezpečení výkopu zřízení | m | 722,000 | | |
| 2 | K | 119003212 | Mobilní plotová zábrana s reflexním pásem výšky do 1,5 m pro zabezpečení výkopu odstranění | m | 722,000 | | |

D M Práce a dodávky M

D 46-M Zemní práce při extr.mont.pracích

| | | | | | | | |
|----|---|-----------|--|-----|---------|--|--|
| 3 | K | 460010025 | Vytyčení trasy inženýrských sítí v zastavěném prostoru | km | 0,750 | | |
| 4 | K | 460030006 | Sejmutí ornice ručně v hornině třídy 2, vrstva tloušťky do 15 cm | m3 | 90,000 | | |
| 5 | K | 460030038 | Rozebrání dlažeb ručně z dlaždic betonových nebo keramických do písku spáry nezalité - zatr. | m2 | 25,000 | | |
| 6 | K | 460030039 | Rozebrání dlažeb ručně z dlaždic zámkových do písku spáry nezalité | m2 | 176,000 | | |
| 7 | K | 460030092 | Vytrhání obrub ležatých chodníkových s odhozením nebo naložením na dopravní prostředek | m | 40,000 | | |
| 8 | K | 460030095 | Vytrhání obrub ležatých silničních s odhozením nebo naložením na dopravní prostředek | m | 12,000 | | |
| 9 | K | 460030152 | Odstranění podkladu nebo krytu komunikace z kameniva drceného tloušťky do 20 cm - chodníky | m2 | 207,000 | | |
| 10 | K | 460030153 | Odstranění podkladu nebo krytu komunikace z kameniva drceného tloušťky do 30 cm - komunikace | m2 | 114,000 | | |
| 11 | K | 460030161 | Odstranění podkladu nebo krytu komunikace z betonu prostého tloušťky do 15 cm | m2 | 6,000 | | |
| 12 | K | 460030172 | Odstranění podkladu nebo krytu komunikace ze živice tloušťky do 10 cm | m2 | 114,000 | | |
| 13 | K | 460030182 | Řezání podkladu nebo krytu betonového hloubky do 15 cm | m | 10,000 | | |
| 14 | K | 460030192 | Řezání podkladu nebo krytu živičného tloušťky do 10 cm | m | 230,000 | | |
| 15 | K | 460070143 | Hloubení nezapažených jam pro základy stanic transformačních ručně v hornině tř 3 | m3 | 30,000 | | |
| 16 | K | 460120016 | Naložení výkopku ručně z hornin třídy 1 až 4 | m3 | 451,000 | | |
| 17 | K | 460120019 | Naložení výkopku strojně z hornin třídy 1 až 4 | m3 | 308,000 | | |
| 18 | K | 460120085 | Uložení sypaniny do násypu nezhuťněných z jakýchkoliv tříd hornin | m3 | 451,000 | | |
| 19 | K | 460150143 | Hloubení kabelových zapažených i nezapažených rýh ručně š 35 cm, hl 60 cm, v hornině tř 3 | m | 19,000 | | |
| 20 | K | 460150303 | Hloubení kabelových zapažených i nezapažených rýh ručně š 50 cm, hl 120 cm, v hornině tř 3 | m | 532,000 | | |
| 21 | K | 460150683 | Hloubení kabelových zapažených i nezapažených rýh ručně š 65 cm, hl 120 cm, v hornině tř 3 | m | 207,000 | | |
| 22 | K | 460310106 | Řízený zemní protlak strojně v hornině tř 1 až 4 hloubky do 6 m vnějšího průměru do 225 mm | m | 18,000 | | |
| 23 | M | 28611165 | trubka kanalizační PVC DN 160x3000 mm SN 8 | m | 18,000 | | |
| 24 | M | 28611164 | trubka kanalizační PVC DN 160x1000 mm SN 8 | m | 2,000 | | |
| 25 | K | 460400021 | Pažení příložné plné výkopů rýh kabelových hloubky do 2 m | m2 | 455,000 | | |
| 26 | K | 460400091 | Pažení stěn rýh nebo jam - rozepření | m3 | 273,000 | | |
| 27 | K | 460400121 | Odstranění pažení příložného plného výkopů rýh kabelových hloubky do 2 m | m2 | 455,000 | | |
| 28 | K | 460400191 | Odstranění rozepření stěn rýh nebo jam | m3 | 273,000 | | |
| 29 | K | 460470001 | Provizorní zajištění potrubí ve výkopech při křížení s kabelem | kus | 9,000 | | |
| 30 | K | 460470011 | Provizorní zajištění kabelu ve výkopech při jejich křížení | kus | 14,000 | | |

| PČ | Typ | Kód | Popis | MJ | Množství | J.cena [CZK] | Cena celkem [CZK] |
|----|-----|-----------|---|----|-----------|--------------|-------------------|
| 31 | K | 460470012 | Provizorní zajištění kabelů ve výkopech při jejich souběhu | m | 105,000 | | |
| 32 | K | 460490013 | Krytí kabelů výstražnou fólií šířky 34 cm | m | 965,000 | | |
| 33 | K | 460520132 | Osazení tvárnic kabelových betonových do rýhy s obsypem bez výkopových prací | m | 20,000 | | |
| 34 | M | 59213011 | <i>žlab kabelový betonový k ochraně zemního drátovodného vedení</i> | m | 20,000 | | |
| 35 | K | 460560143 | Zásyp rýh ručně šířky 35 cm, hloubky 60 cm, z horniny třídy 3 | m | 19,000 | | |
| 36 | K | 460560303 | Zásyp rýh ručně šířky 50 cm, hloubky 120 cm, z horniny třídy 3 | m | 532,000 | | |
| 37 | K | 460560683 | Zásyp rýh ručně šířky 65 cm, hloubky 120 cm, z horniny třídy 3 | m | 207,000 | | |
| 38 | K | 460600021 | Vodorovné přemístění horniny jakékoliv třídy do 50 m | m3 | 308,000 | | |
| 39 | K | 460600023 | Vodorovné přemístění horniny jakékoliv třídy do 1000 m | m3 | 451,000 | | |
| 40 | K | 460600031 | Příplatek k vodorovnému přemístění horniny za každých dalších 1000 m | m3 | 4 510,000 | | |
| 41 | K | 460620007 | Zatravnění včetně zalití vodou na rovině | m2 | 600,000 | | |
| 42 | K | 460650052 | Zřízení podkladní vrstvy vozovky a chodníku ze štěrkodrti se zhutněním tloušťky do 10 cm | m2 | 201,000 | | |
| 43 | K | 460650053 | Zřízení podkladní vrstvy vozovky a chodníku ze štěrkodrti se zhutněním tloušťky do 15 cm | m2 | 120,000 | | |
| 44 | K | 460650123 | Zřízení krytu vozovky a chodníku z betonu prostého tloušťky do 15 cm | m2 | 6,000 | | |
| 45 | K | 460650134 | Zřízení krytu vozovky a chodníku z litého asfaltu tloušťky do 7cm | m2 | 144,000 | | |
| 46 | K | 460650161 | Kladení dlažby z dlaždic betonových 4hranných do lože z kameniva těženého | m2 | 25,000 | | |
| 47 | M | 59246016 | <i>dlažba plošná betonová vegetační 600x400x80mm - rezerva</i> | m2 | 2,500 | | |
| 48 | K | 460650162 | Kladení dlažby z dlaždic betonových tvarovaných a zámkových do lože z kameniva těženého | m2 | 176,000 | | |
| 49 | M | 59245032 | <i>dlažba zámková profilová 230x140x60mm přírodní - rezerva</i> | m2 | 17,600 | | |
| 50 | K | 460650176 | Očištění dlaždic betonových tvarovaných nebo zámkových z rozebraných dlažeb | m2 | 201,000 | | |
| 51 | K | 460650182 | Osazení betonových obrubníků ležatých chodníkových do betonu prostého | m | 40,000 | | |
| 52 | M | 59217016 | <i>obrubník betonový chodníkový 1000x80x250mm - rezerva</i> | m | 4,000 | | |
| 53 | K | 460650185 | Osazení betonových obrubníků ležatých silničních do betonu prostého | m | 12,000 | | |
| 54 | M | 59218002 | <i>krajník betonový silniční 500x250x100mm - rezerva</i> | m | 2,000 | | |
| 55 | K | 460650192 | Očištění vybouraných obrubníků chodníkových od spojovacího materiálu s odklizením do 10 m | m | 40,000 | | |
| 56 | K | 460650195 | Očištění vybouraných obrubníků silničních od spojovacího materiálu s odklizením do 10 m | m | 12,000 | | |

D VRN Vedlejší rozpočtové náklady

D VRN3 Zařízení staveniště

| | | | | | | | |
|----|---|-----------|-------------------------|----|-------|--|--|
| 57 | K | 032002000 | Vybavení staveniště | Kč | 1,000 | | |
| 58 | K | 035002000 | Pronájem ploch, objektů | Kč | 1,000 | | |

D VRN4 Inženýrská činnost

| | | | | | | | |
|----|---|-----------|-----------------|----|-------|--|--|
| 59 | K | 043154000 | Zkoušky hutnicí | Kč | 1,000 | | |
|----|---|-----------|-----------------|----|-------|--|--|

D VRN5 Finanční náklady

| | | | | | | | |
|----|---|-----------|--|----|-------|--|--|
| 60 | K | 052203000 | Rezerva dodavatele - stavební činnost (max 2% ZRN) | Kč | 1,000 | | |
|----|---|-----------|--|----|-------|--|--|

D VRN6 Územní vlivy

| | | | | | | | |
|----|---|-----------|-----------------------------------|----|-------|--|--|
| 61 | K | 065002000 | Mimostaveništní doprava materiálů | Kč | 1,000 | | |
|----|---|-----------|-----------------------------------|----|-------|--|--|

D VRN7 Provozní vlivy

| | | | | | | | |
|----|---|-----------|--------------------------|----|-------|--|--|
| 62 | K | 072103011 | Zajištění DIO komunikace | Kč | 1,000 | | |
|----|---|-----------|--------------------------|----|-------|--|--|