

**VÝKAZ DOSAVADNIHO A NOVÉHO STAVU ÚDAJŮ KATASTRU NEMOVITOSTÍ**

Dosavadní stav				Nový stav			
Označení pozemku parc. číslem	Vyměra parcely		Označení pozemku parc. číslem	Druh pozemku	Způsob využití	Typ stavby	Způsob využití
	ha	m <sup>2</sup>					
st.20	18	50	st.20	zast.p.l.	zast.p.l.	0	st.20
28/3	1	23	28/3	travní p.	travní p.	0	28/3
28/7	36	travní p.	28/7	travní p.	travní p.	0	28/7
31/8	9	travní p.	31/8	travní p.	travní p.	0	31/8
31/9	1	04	31/9	travní p.	travní p.	0	31/9
31/10	16	35	31/10	travní p.	travní p.	0	31/10
31/16	2	15	31/16	zahrad	zahrad	0	31/16
31/22	90	travní p.	31/22	zahrad	zahrad	0	31/22
31/23	29	travní p.	31/23	travní p.	travní p.	0	31/23
32	12	39	32	zahrad	zahrad	0	32
st.40	45	67	st.40	zast.p.l.	zast.p.l.	0	st.40
st.42	9	18	st.42	zast.p.l.	zast.p.l.	0	st.42
56/1	1	38	56/1	zast.p.l.	zast.p.l.	0	56/1
60/2	4	99	60/2	zast.p.l.	zast.p.l.	0	60/2
86	1	60	86	zast.p.l.	zast.p.l.	0	86
88/1	37	47	88/1	zast.p.l.	zast.p.l.	0	88/1
st.118/3	2	46	st.118/3	zast.p.l.	zast.p.l.	0	st.118/3
124/4	10	48	124/4	travní p.	travní p.	0	124/4
127/2	16	78	127/2	zahrad	zahrad	0	127/2
133	5	38	133	travní p.	travní p.	0	133
136/1	12	62	136/1	zast.p.l.	zast.p.l.	0	136/1
137/2	3	31	137/2	zahrad	zahrad	0	137/2
143/1	11	81	143/1	travní p.	travní p.	0	143/1
156/1	11	17	156/1	zast.p.l.	zast.p.l.	0	156/1
156/2	8	56	156/2	zahrad	zahrad	0	156/2
156/3	2	12	156/3	zast.p.l.	zast.p.l.	0	156/3

**VÝKAZ DOSAVADNIHO A NOVÉHO STAVU ÚDAJŮ KATASTRU NEMOVITOSTÍ**

Dosavadní stav				Nový stav			
Označení pozemku parc. číslem	Vyměra parcely		Označení pozemku parc. číslem	Druh pozemku	Způsob využití	Typ stavby	Způsob využití
	ha	m <sup>2</sup>					
158	26	55	158/9	zast.p.l.	zast.p.l.	0	158/3
159/7	2	29	159/7	travní p.	travní p.	0	158
161	25	36	161/1	travní p.	travní p.	0	159/7
162/1	8	72	162/1	travní p.	travní p.	0	161
175	10	35	175/1	travní p.	travní p.	0	162/1
177	1	19	177/1	travní p.	travní p.	0	175
178	9	69	178/1	travní p.	travní p.	0	177
179	2	55	179/1	travní p.	travní p.	0	178
187/1	4	46	187/1	travní p.	travní p.	0	179
187/2	7	77	187/2	travní p.	travní p.	0	187/1
189	8	56	189/1	travní p.	travní p.	0	187/2
877/1	4	98	877/1	travní p.	travní p.	0	189
901/1	88	59	901/1	travní p.	travní p.	0	189/1
906	2	55	906/1	travní p.	travní p.	0	877/1
912	33	04	912/3	travní p.	travní p.	0	901/1
979/3	4	28	979/3	travní p.	travní p.	0	906
979/47	7	03	979/47	travní p.	travní p.	0	912
3017	25	62	3017/1	travní p.	travní p.	0	979/3
	5	11	3017/2	travní p.	travní p.	0	979/47

\*) Dlouhá Ves u Rychnova nad Kněžnou

\*\*) Rychnov nad Kněžnou, 3-6/13, 3-6/14, 3-6/23, 3-6/41, 3-6/43, 3-6/11

**GEOMETRICKÝ PLÁN**

rozdělení pozemků, vymezení rozsahu věcného břemene k části pozemku

**pro**  
 Jméno příjmení: [redacted]  
 Číslo polohy, seznamu úředně oprávněných zeměměřičů či inženýrů: [redacted]  
 Datum: 27.4.2018 Číslo: 14/2018  
 Názevlistem a přenosem odpovídá právním předpisům.  
 Kauterální úřad obsah s evidováním parcel:  
 Geometrický plán ověřil úředně oprávněný zeměměřičský inženýr:  
 Jméno, příjmení: [redacted]  
 Číslo polohy, seznamu úředně oprávněných zeměměřičů či inženýrů: [redacted]  
 Datum: 16.5.2018 Číslo: 6/2018  
 Tento seznam odpovídá geometrickému plánu v elektronické podobě uloženému v dokumentu kámatráního úřadu.  
 Ověření stejnopisu geometrického plánu v listinné podobě.  
 Vyhotovitel: Geostrafo s.r.o.  
 Zemědělská 1091  
 Hradec Králové  
 500 03  
 Číslo plánu: 541-102/60/2016  
 Okres: Rychnov nad Kněžnou  
 Obec: Rychnov nad Kněžnou  
 Katastrální území: [redacted]  
 Kalk. uzemi: \*)  
 Výměrov list: \*\*)  
 Důvodem k namáhání pozemků byla podání návrhu, kterým se v terénu s problemem narušených nových hranic, které byly označeny předepisovaným způsobem:  
 VIZ seznam souřadnic

KU pro Královéhradecký kraj  
 Katastrální úřad Kněžnou  
 POP-343ZD18-607  
 2018.05.15 15:02:29 CEIST

**Výkaz údajů o bonitovaných půdně ekologických jednotkách (BPEJ) k parcelám nového stavu**

Parcelní číslo podle katastru nemovitosti	zjednodušené evidenci	Kód BPEJ	Výměra		BPEJ na dílu parcely	Parcelní číslo podle katastru nemovitosti		Kód BPEJ	Výměra		BPEJ na dílu parcely
			ha	m <sup>2</sup>		ha	m <sup>2</sup>		ha	m <sup>2</sup>	
28/3		76811		74							
28/7		76811		17							
28/12		76811		19							
28/13		76811		49							
31/8		76811		5							
31/9		76811		41							
31/10		76811		29							
31/16		76811		2	09						
31/22		76811		77							
31/23		76811		22							
31/25		76811		6							
31/26		76811		7							
31/27		76811		13							
31/28		76811		63							
31/29		76811		2	06						
31/30		76811		4							
32/4		76811		12	11						
32/5		76811		15							
32/6		76811		13							
124/4		76811		1	85						
		72544		6	86						
124/6		75811		1	07						
		72544		70							
127/2		76811		12	45						
		72544		3	34						
127/3		76811		71							
127/4		76811		28							
133/1		76811		4	59						
133/2		76811		74							
133/3		76811		5							
137/2		76811		2	69						
137/3		76811		8							
137/4		76811		54							
143/1		72544		7	02						
		76811		4	55						
143/4		76811		11							
143/5		76811		13							
156/2		76811		6	86						
156/8		76811		1	70						
175/1		76811		9	73						
		74/89		55							
175/2		76811		7							
177/1		76811		86							
177/2		76811		33							
178/1		76811		9	13						
178/2		76811		56							
187/1		76811		3	07						
		71410		91							
		74089		21							
187/2		74089		3	11						
		76811		3	41						
		71410		1	01						
187/3		76811		27							
187/4		76811		24							
3017/1		75411		36							
		55800		25	20						
3017/2		55800		6							

oprávněný: město Rychtův nad Kněžnou  
druh věcného břemene: podle smlouvy

**VÝKAZ DOSAVADNÍHO A NOVÉHO STAVU ÚDAJŮ KATASTRU NEMOVITOSTÍ**

Dosavadní stav				Nový stav			
Označení pozemku parc. číslem	Výměra parcely ha	Druh pozemku Způsob využití	Označení pozemku parc. číslem	Výměra parcely ha	Druh pozemku Způsob využití	Typ stavby	Způsob využití
979/25			979/25				
979/32			979/32				
979/44			979/44				
979/94			979/94				
979/107			979/107				

Porovnání se starým evidencí právních vztahů  
Díly pevnosti z pozemku označeného v katastru dřívejší poz. nemovitosti evidenci

Číslo listu vlastnický  
Výměra dílu  
Označení dílu

19  
19  
19  
19

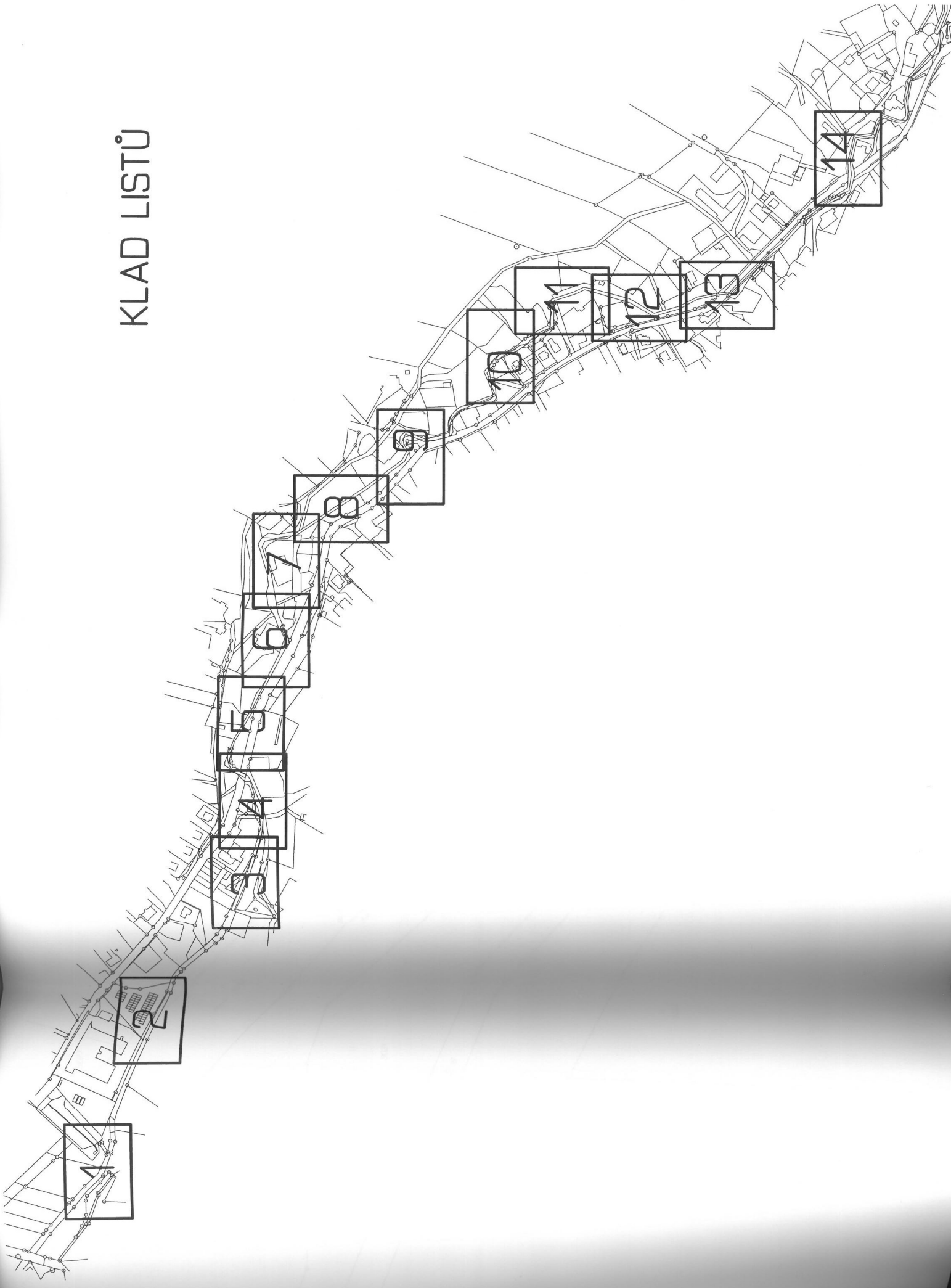


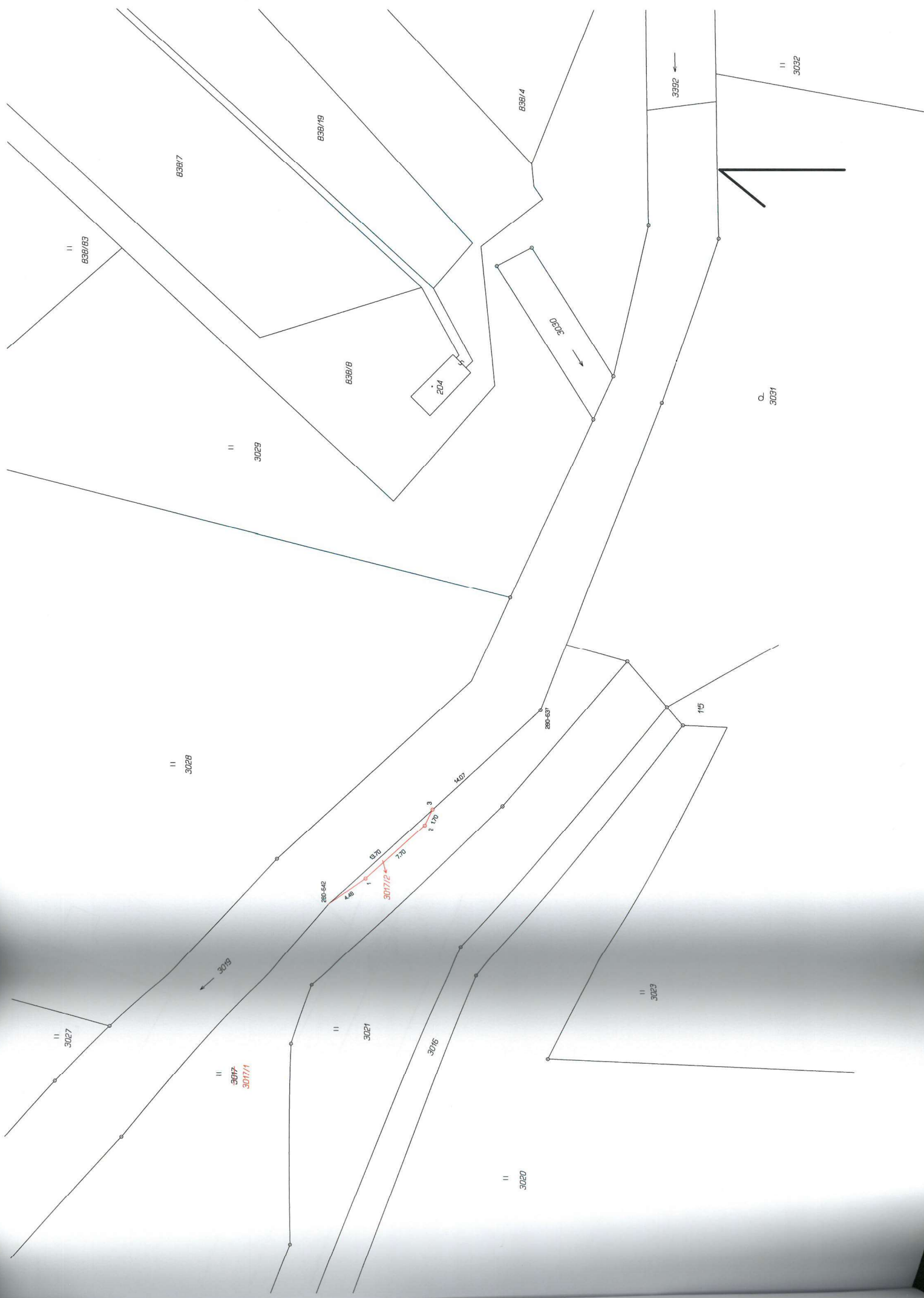
55 609037.17 1052719.52 3 Plast.meznik  
56 609033.14 1052721.45 3 Plast.meznik  
57 609029.93 1052724.00 8 Plast.meznik  
58 609022.06 1052684.17 3 Plast.meznik  
59 609082.44 1052701.27 3 Plast.meznik  
60 609069.35 1052707.98 3 Plast.meznik  
61 609061.87 1052713.24 8 Plast.meznik  
62 609059.96 1052715.85 3 Plast.meznik  
63 609048.19 1052720.17 3 barva na zdi  
64 609040.35 1052723.76 3 barva na zdi  
65 609031.35 1052728.39 3 barva na zdi  
66 609013.53 1052739.07 3 barva na zdi  
67 609001.16 1052745.93 3 barva na zdi  
68 608991.58 1052756.71 3 rozhraní zef-mostek  
69 608972.15 1052761.64 3 barva na zdi  
70 608967.27 1052763.96 3 roh zdi  
71 608965.45 1052763.67 3 barva na zdi  
72 608965.34 1052762.83 3 Plast.meznik  
73 608958.33 1052726.47 3 Plast.meznik  
74 608891.62 1052725.67 3 Plast.meznik  
75 608869.70 1052726.26 3 Plast.meznik  
76 608859.69 1052722.46 3 Plast.meznik  
77 608854.67 1052718.53 3 Plast.meznik  
78 608841.63 1052719.66 3 Plast.meznik  
79 608829.61 1052719.46 3 Plast.meznik  
80 608828.49 1052784.66 3 Plast.meznik  
81 608828.48 1052739.24 3 Plast.meznik  
82 608829.64 1052762.93 3 Plast.meznik  
83 608827.42 1052769.24 3 barva-mostek  
84 608808.95 1052791.35 8 Plast.meznik  
85 608790.05 1052821.40 3 Plast.meznik  
86 608780.37 1052840.52 3 Plast.meznik  
87 608768.56 1052855.86 8 Plast.meznik  
88 608767.49 1052858.03 3 Plast.meznik  
89 608763.16 1052863.21 3 Plast.meznik  
90 608762.82 1052863.93 3 Plast.meznik  
91 608752.76 1052879.34 3 Plast.meznik  
92 608747.11 1052886.73 3 Plast.meznik  
93 608742.49 1052893.77 3 Plast.meznik  
94 608736.17 1052903.33 3 Plast.meznik  
95 608731.27 1052910.65 3 barva-skála  
96 608723.38 1052918.64 3 barva-skála  
97 608716.15 1052923.12 8 barva-skála  
98 608715.51 1052923.60 3 barva-skála  
99 608707.33 1052923.32 8 barva-skála  
100 608695.69 1052924.91 3 Plast.meznik  
101 608696.02 1052925.58 3 Plast.meznik  
102 608696.63 1052932.09 3 Plast.meznik  
103 608678.69 1053043.21 3 strom  
104 608577.46 1053046.57 3 strom  
105 608571.21 1053057.97 3 Plast.meznik  
106 608511.88 1053109.86 3 Plast.meznik  
107 608507.56 1053111.04 3 Plast.meznik  
108 608502.86 1053115.87 8 Plast.meznik  
109 608500.74 1053119.94 3 Plast.meznik  
110 608500.65 1053124.74 8 Plast.meznik  
111 608509.59 1053116.45 8 Plast.meznik  
112 608508.10 1053118.42 8 Plast.meznik  
113 608505.71 1053122.57 3 Plast.meznik  
114 608501.12 1053135.62 3 Plast.meznik  
115 608499.65 1053137.94 8 Plast.meznik  
116 608498.24 1053132.03 8 Plast.meznik  
117 608493.29 1053136.87 3 Plast.meznik  
118 608491.42 1053142.14 3 strom  
119 608491.09 1053146.86 3 strom  
120 608488.32 1053153.80 3 Plast.meznik  
121 608487.77 1053157.86 3 Plast.meznik  
122 608489.96 1053167.95 8 Plast.meznik  
123 608491.28 1053172.42 3 Plast.meznik  
124 608493.18 1053189.20 3 Plast.meznik  
125 608495.03 1053192.70 3 Plast.meznik  
126 608496.68 1053199.37 3 Plast.meznik  
127 608493.05 1053199.37 3 Plast.meznik  
128 608493.06 1053154.68 8 Plast.meznik  
129 608493.06 1053157.65 3 Plast.meznik  
130 608493.50 1053157.65 3 Plast.meznik  
131 608505.92 1053162.76 3 Plast.meznik  
132 608513.16 1053207.78 8 Plast.meznik  
133 608509.72 1053225.63 8 Plast.meznik  
134 608519.52 1053228.35 8 Plast.meznik  
135 608520.26 1053246.17 3 Plast.meznik  
136 608520.26 1053249.09 3 Plast.meznik

133 608520.49 1053256.06 3 Plast.meznik  
134 608519.00 1053262.14 8 barva-mostek  
135 608518.19 1053265.25 3 Plast.meznik  
136 608517.39 1053266.43 8 Plast.meznik  
137 608512.86 1053273.98 3 Plast.meznik  
138 608507.15 1053292.14 3 měřický hřeb  
139 608503.33 1053299.75 3 Plast.meznik  
140 608498.53 1053312.86 3 Plast.meznik  
141 608495.40 1053312.86 3 Plast.meznik  
142 608494.85 1053316.42 3 Plast.meznik  
143 608525.81 1053328.99 8 Plast.meznik  
144 608524.81 1053335.95 8 Plast.meznik  
145 608523.21 1053243.37 3 Plast.meznik  
146 608511.21 1053243.61 8 barva-mostek  
147 608511.27 1053295.42 8 Plast.meznik  
148 608508.99 1053301.98 3 strom  
149 608507.60 1053308.00 3 Plast.meznik  
150 608503.10 1053319.01 3 Plast.meznik  
151 608502.07 1053324.20 3 Plast.meznik  
152 608501.45 1053332.04 8 barva-propustek  
153 608500.80 1053510.14 8 Plast.meznik  
154 608495.80 1053511.01 3 Plast.meznik  
155 608351.21 1053511.43 3 Plast.meznik  
156 608348.81 1053511.58 3 roh římsy  
157 608349.23 1053512.03 3 roh římsy  
158 608347.79 1053513.60 3 roh římsy  
159 608347.75 1053514.24 8 barva-řimsa  
160 608325.96 1053511.11 3 Plast.meznik  
161 608319.49 1053511.36 3 Plast.meznik  
162 608300.27 1053513.07 3 Plast.meznik  
163 608290.38 1053515.38 3 Plast.meznik  
164 608287.67 1053516.51 3 Plast.meznik  
165 608283.93 1053518.81 3 Plast.meznik  
166 608282.54 1053521.02 3 Plast.meznik  
167 608281.59 1053521.60 3 Plast.meznik  
168 609199.38 1052726.39 8 zed'  
169 609200.12 1052726.57 3 zed'  
170 609200.75 1052725.53 8 řimsa  
171 609199.18 1052723.39 8 řimsa  
172 609198.23 1052723.30 3 zed'  
173 609197.72 1052722.57 3 zed'  
174 609197.72 1052721.36 3 zed'  
175 609197.81 1052721.81 8 zed'  
176 609187.84 1052726.57 8 Plast.meznik  
177 609210.49 1052728.37 3 strom  
178 608694.07 1052940.37 3 řimsa  
179 608694.04 1052939.98 3 řimsa  
180 608695.81 1052940.42 3 měřický hřeb  
181 608691.30 1052937.42 8 řimsa  
182 608691.30 1052937.74 8 řimsa  
183 608689.29 1052930.21 3 řimsa  
184 608689.29 1052930.55 3 řimsa  
185 608740.25 1052895.05 3 řimsa  
186 608739.39 1052895.85 3 barva-skála  
187 608620.07 1052777.42 3 barva-skála  
188 608622.66 1052774.54 8 Plast.meznik  
189 608617.30 1052772.77 8 Plast.meznik  
190 608616.22 1052773.64 8 Plast.meznik  
191 608612.58 1052778.51 8 Plast.meznik  
192 608609.11 1052782.40 3 Plast.meznik  
193 608806.61 1052785.27 3 Plast.meznik  
194 608799.42 1052794.97 3 Plast.meznik  
195 608792.18 1052806.30 3 Plast.meznik  
196 608785.30 1052821.65 8 Plast.meznik  
197 608782.28 1052821.53 8 Plast.meznik  
198 608769.70 1052847.77 3 Plast.meznik  
199 608765.16 1052852.74 3 Plast.meznik



# KLAD LISTŮ





||  
636/63

636/7

636/19

636/4

||  
3029

636/19

204

D302

←  
3032

||  
3032

||  
3031

||  
3028

||  
3027

||  
3017  
3017/1

||  
3021

3016

||  
3020

||  
3023

115

280-637

4407

280-642

3017/2

1 6.70

2 1.70

3 7.20

←  
3019

1/5/1



243
244
245
246

838/50	221
838/49	222
214	223
215	224
216	838/60
217	838/61
218	838/62
219	227

233	235
232	234
237	235
239	238
838/30	257
249	258
250	259
251	260
252	261
253	262
254	263
255	264
256	265

11  
3054

838/6

838/3

216/15

975/119

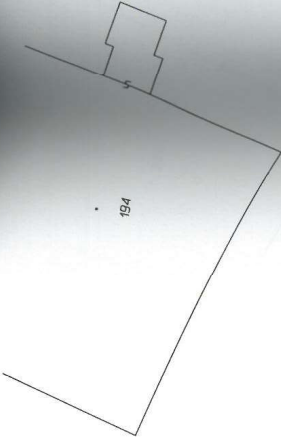
0.30  
236 A 133-236  
200.002

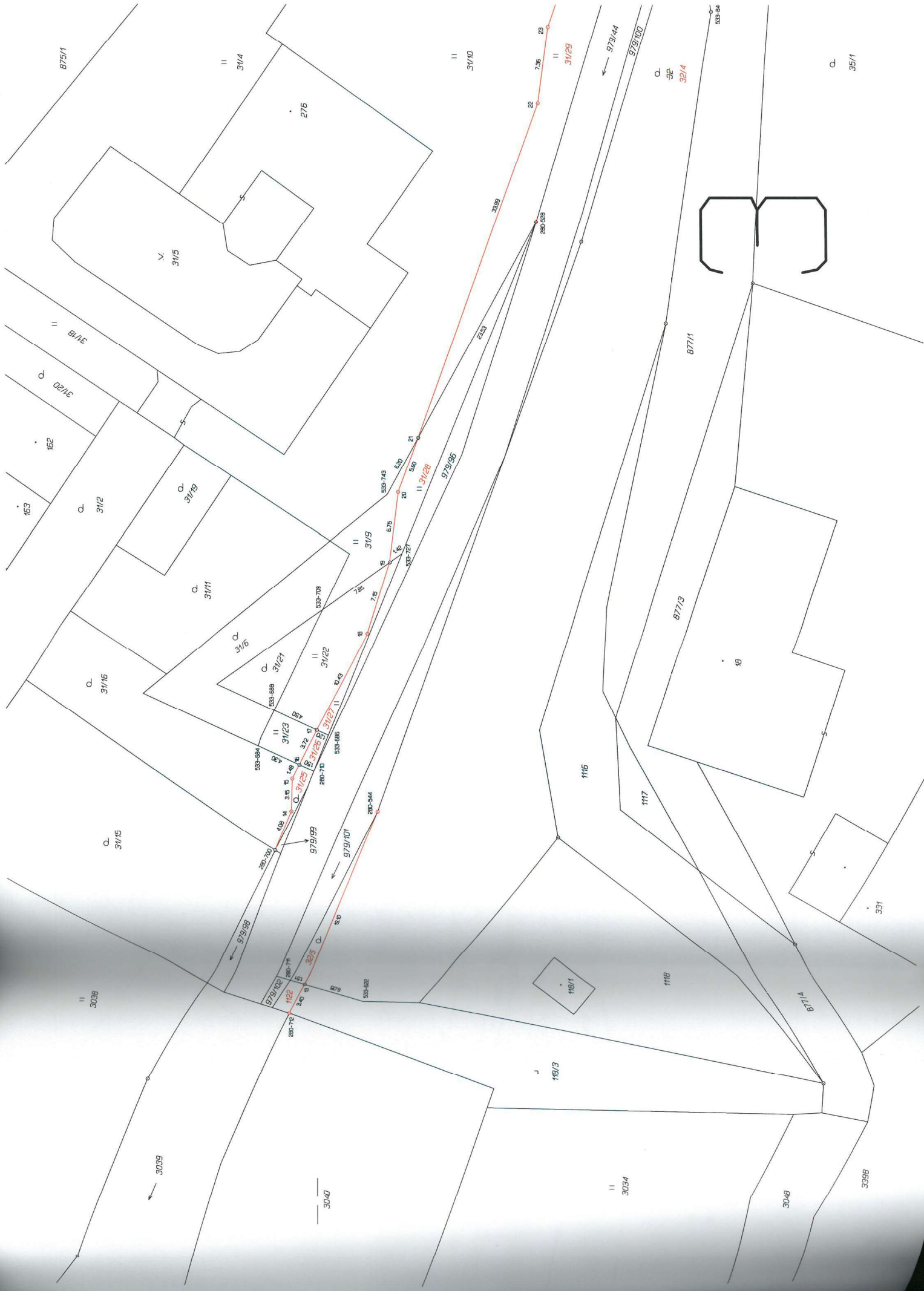
975/13

3283

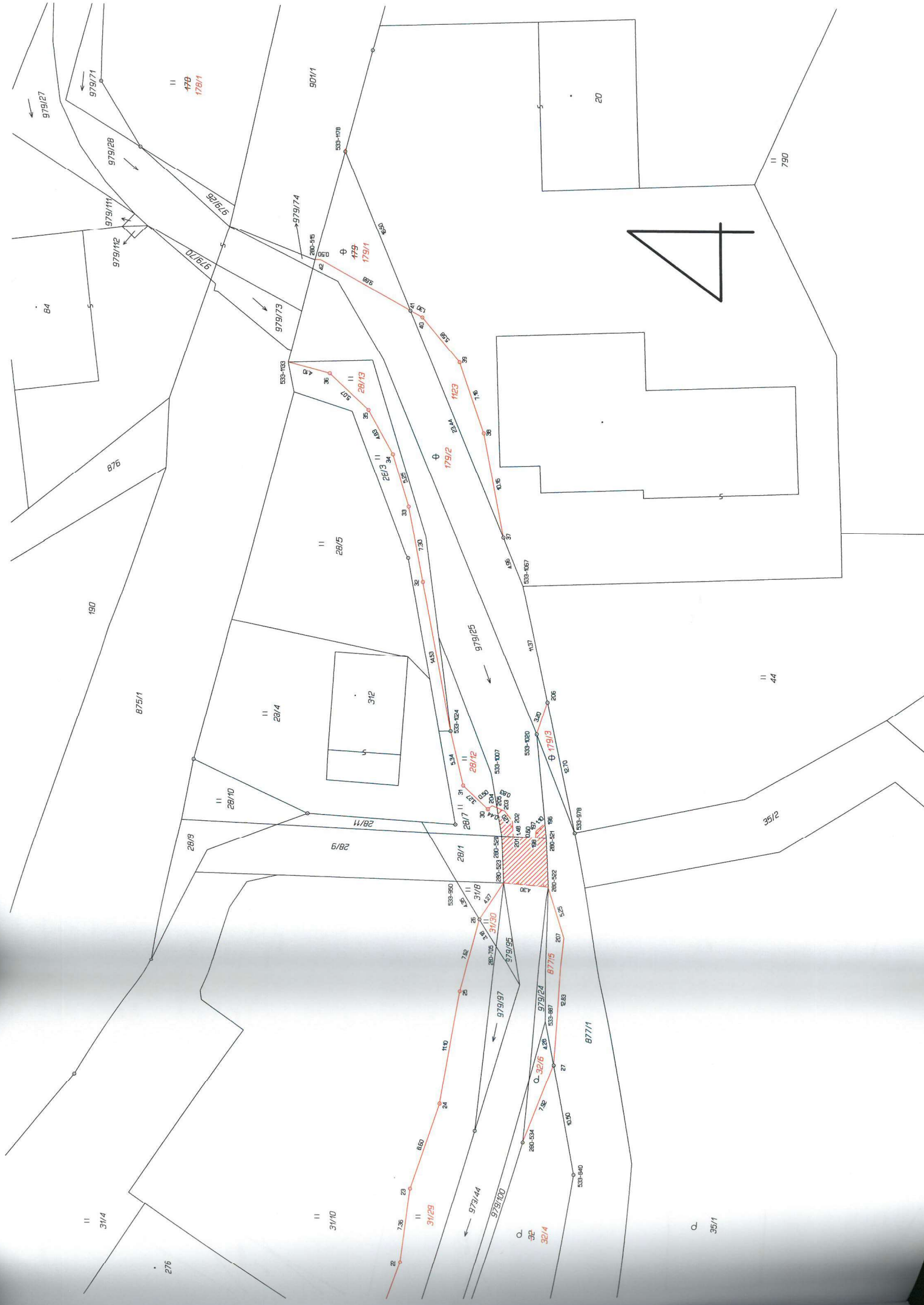
838/5

194









31/4

31/10

35/1

276

44

35/2

790

877/1

11

501/1

20

5

84

876

190

875/1

28/4

28/10

28/13

28/14

28/15

28/16

28/17

28/18

28/19

28/20

28/21

28/22

28/23

28/24

28/25

28/26

28/27

28/28

28/29

28/30

28/31

28/32

28/33

28/34

28/35

28/36

28/37

28/38

28/39

28/40

28/41

28/42

28/43

28/44

28/45

28/46

28/47

28/48

28/49

28/50

28/51

28/52

28/53

28/54

28/55

28/56

28/57

28/58

28/59

28/60

28/61

28/62

28/63

28/64

28/65

28/66

28/67

28/68

28/69

28/70

28/71

28/72

28/73

28/74

28/75

28/76

28/77

28/78

28/79

28/80

28/81

28/82

28/83

28/84

28/85

28/86

28/87

28/88

28/89

28/90

28/91

28/92

28/93

28/94

28/95

28/96

28/97

28/98

28/99

28/100

28/101

28/102

28/103

28/104

28/105

28/106

28/107

28/108

28/109

28/110

28/111

28/112

28/113

28/114

28/115

28/116

28/117

28/118

28/119

28/120

28/121

28/122

28/123

28/124

28/125

28/126

28/127

28/128

28/129

28/130

28/131

28/132

28/133

28/134

28/135

28/136

28/137

28/138

28/139

28/140

28/141

28/142

28/143

28/144

28/145

28/146

28/147

28/148

28/149

28/150

28/151

28/152

28/153

28/154

28/155

28/156

28/157

28/158

28/159

28/160

28/161

28/162

28/163

28/164

28/165

28/166

28/167

28/168



918/1

O. 325/5

185

917

180/1

187/2

187/1

119

189

189/1

979/72

979/27

979/71

979/28

178/1

901/1

333-178

175/1

475

177/1

177/2

177/1

477

177/1

901/2

175/2

178/2

979/29

187/3

189/2

901/3

901/4

901/5

901/6

901/7

901/8

901/9

901/10

901/11

901/12

901/13

901/14

901/15

901/16

901/17

901/18

901/19

901/20

901/21

901/22

901/23

901/24

901/25

901/26

901/27

901/28

901/29

901/30

901/31

901/32

901/33

901/34

901/35

901/36

901/37

901/38

901/39

901/40

901/41

901/42

901/43

901/44

901/45

901/46

901/47

901/48

901/49

901/50

901/51

901/52

901/53

901/54

901/55

901/56

901/57

901/58

901/59

901/60

901/61

901/62

901/63

901/64

901/65

901/66

901/67

901/68

901/69

901/70

901/71

901/72

901/73

901/74

901/75

901/76

901/77

901/78

901/79

901/80

O. 45

20

894/4

780

3057

47/2

47/1

533-273

533-270

533-273

533-267

533-267

533-267

533-267

533-267

533-267

533-267

533-267

533-267

533-267

533-267

533-267

533-267

533-267

533-267

533-267



L

180/2

V 173/2

d 173/1

II 475  
175/1

305-373

φ 164  
165/1

2019  
φ 161/2

979/29

Q 164

915

Q 165/1

φ 166

180/3

24/1

979/30

301/1

II 167/1

979/75

300-464  
72  
68  
69  
70  
71

971/2

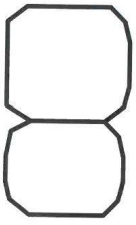
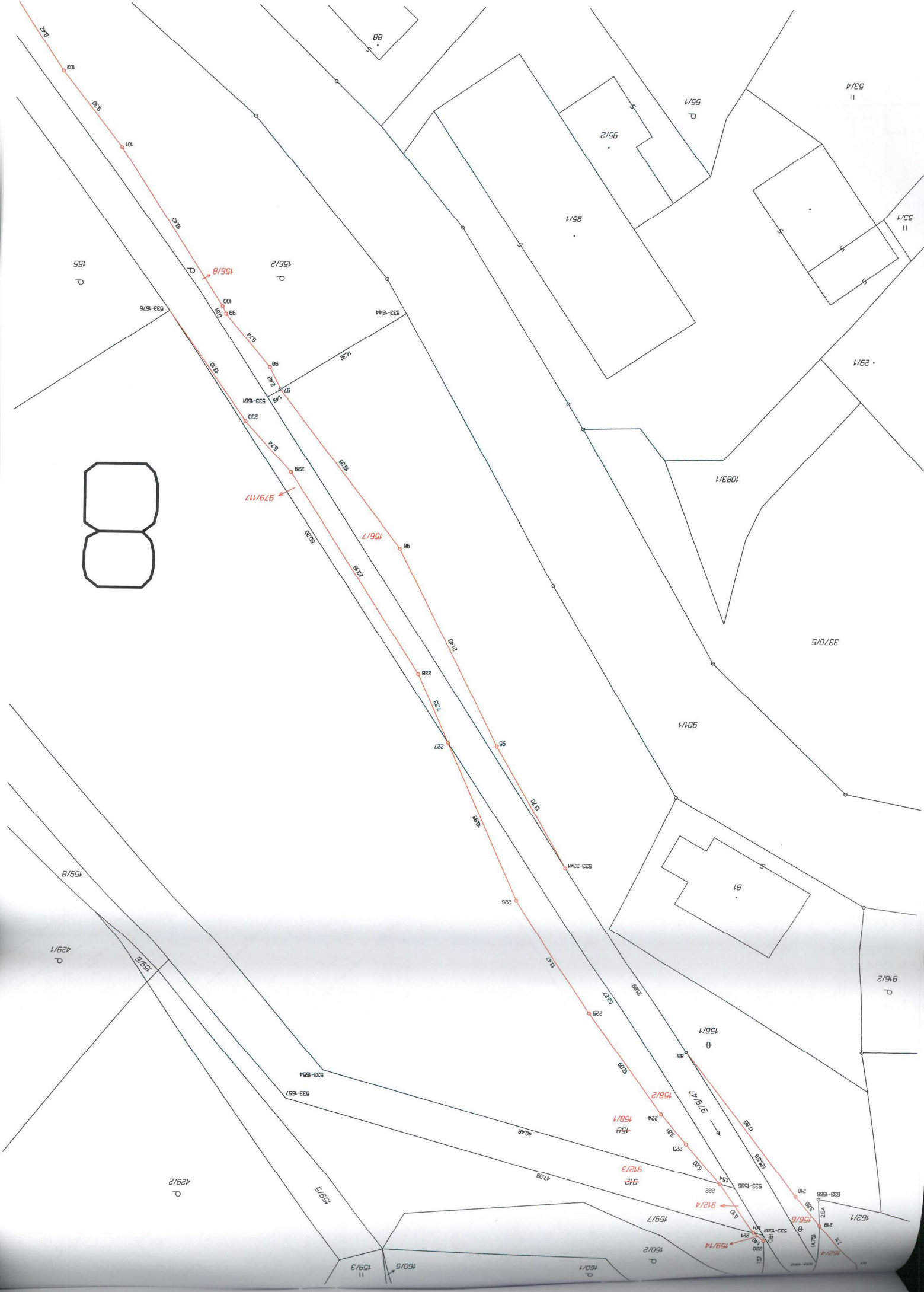
3058

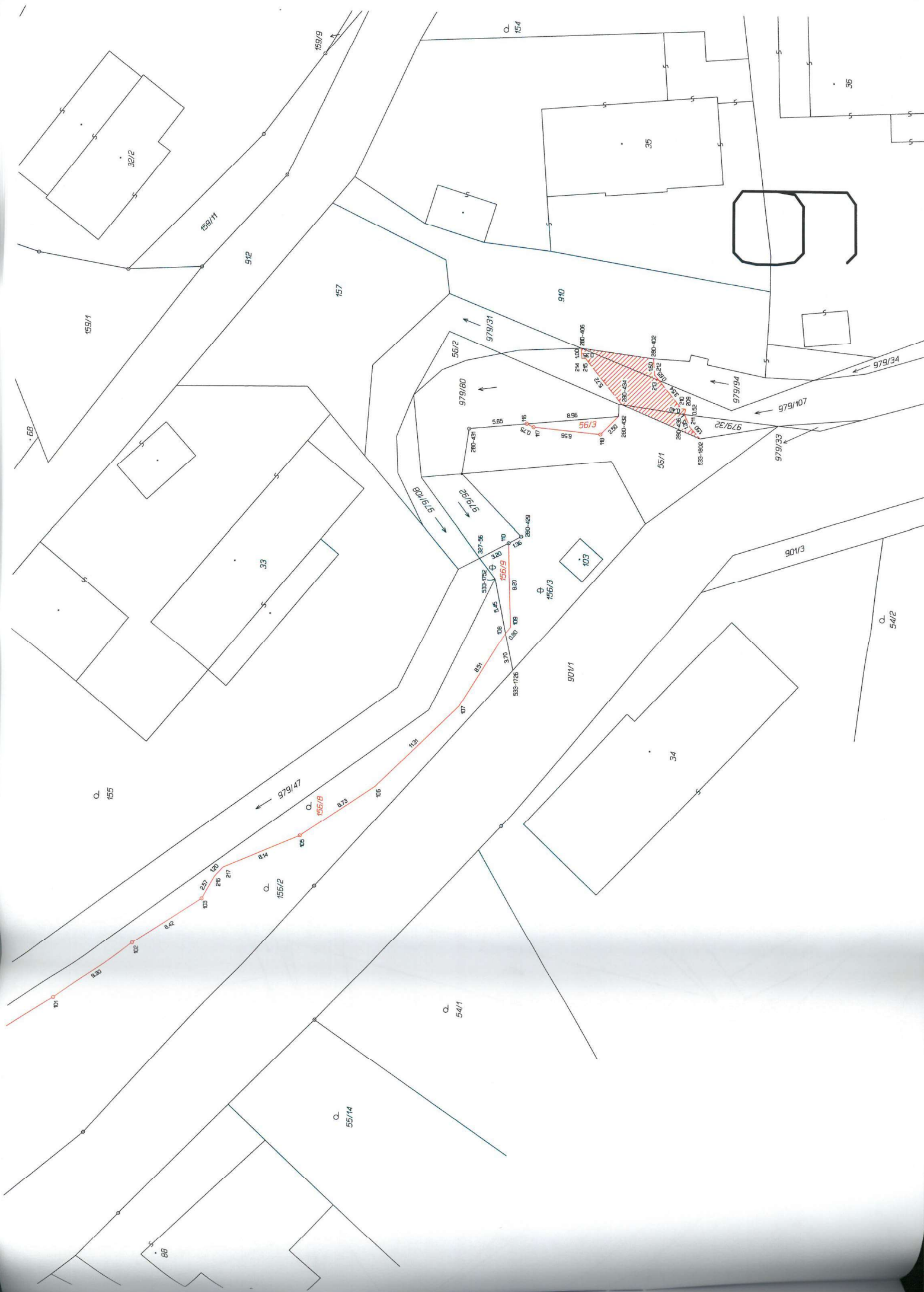
3057

II 471/1



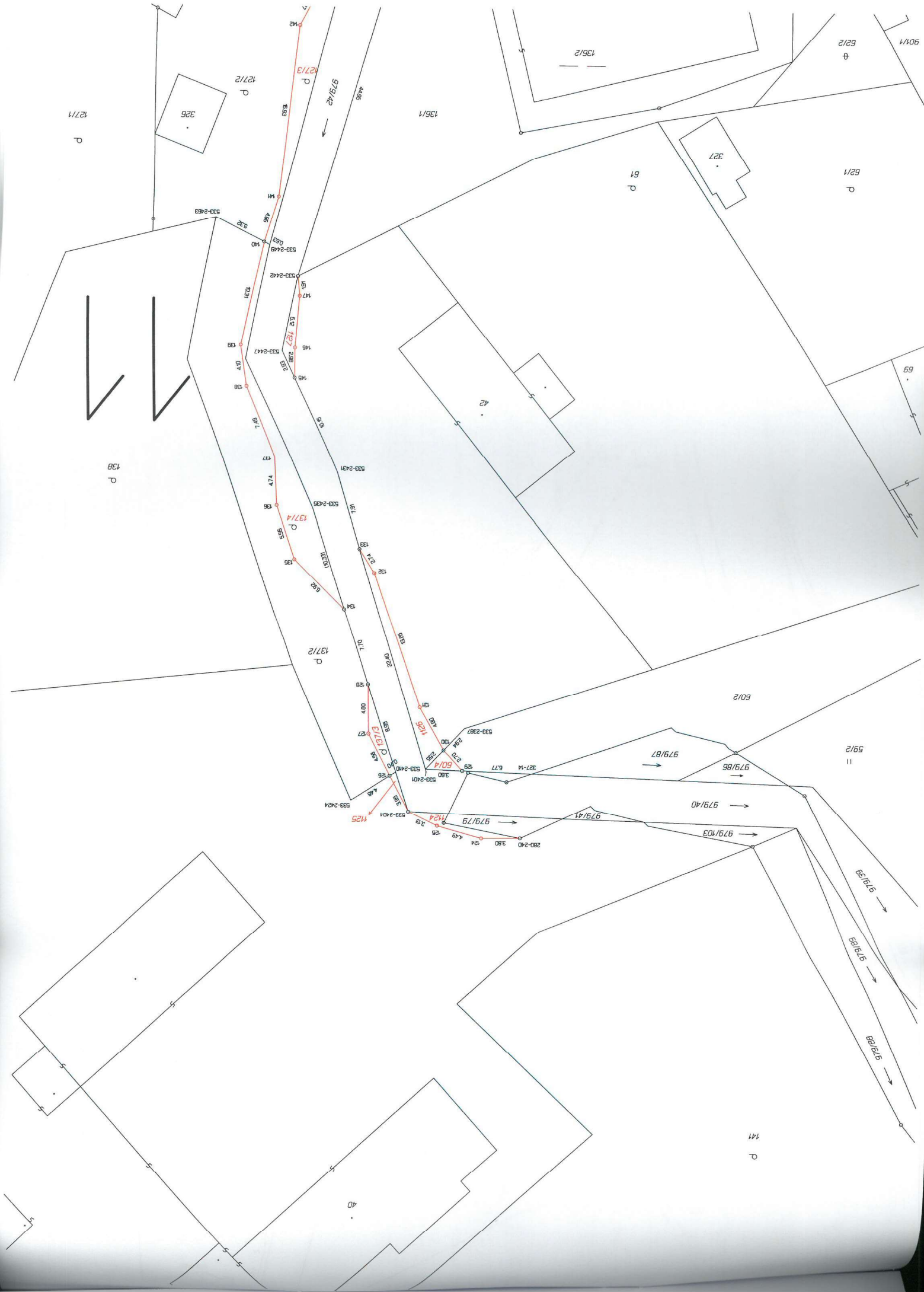








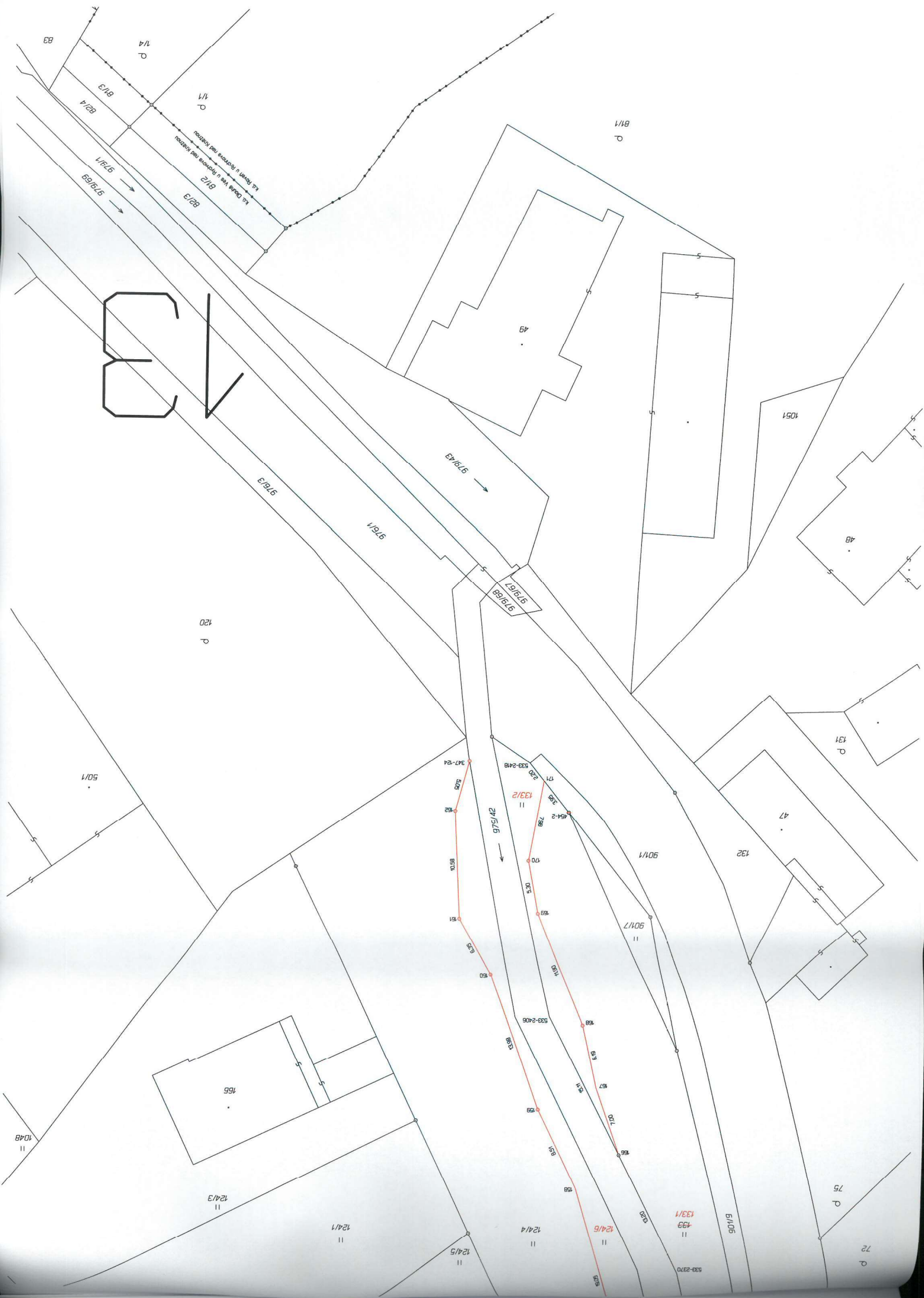






12





3

Ka. Ploha u. Ploha na Kozaru  
B1/2  
B1/1  
B1/3  
B1/4  
B3  
1/4  
1/1

B1/1  
P

120  
P

50/1

166

104B  
11

124/3  
11

124/1  
11

124/5  
11

124/4  
11

133/1  
11

133/2  
11

124/6  
11

533-2370  
11

E/105

75  
P

72  
P

97/16  
97/14  
97/15  
97/17  
97/18  
97/19  
97/20  
97/21  
97/22  
97/23  
97/24  
97/25  
97/26  
97/27  
97/28  
97/29  
97/30  
97/31  
97/32  
97/33  
97/34  
97/35  
97/36  
97/37  
97/38  
97/39  
97/40  
97/41  
97/42  
97/43  
97/44  
97/45  
97/46  
97/47  
97/48  
97/49  
97/50  
97/51  
97/52  
97/53  
97/54  
97/55  
97/56  
97/57  
97/58  
97/59  
97/60  
97/61  
97/62  
97/63  
97/64  
97/65  
97/66  
97/67  
97/68  
97/69  
97/70  
97/71  
97/72  
97/73  
97/74  
97/75  
97/76  
97/77  
97/78  
97/79  
97/80  
97/81  
97/82  
97/83  
97/84  
97/85  
97/86  
97/87  
97/88  
97/89  
97/90  
97/91  
97/92  
97/93  
97/94  
97/95  
97/96  
97/97  
97/98  
97/99  
97/100

97/18  
97/17

97/15  
97/14

90/14  
90/17  
90/18  
90/19  
90/20  
90/21  
90/22  
90/23  
90/24  
90/25  
90/26  
90/27  
90/28  
90/29  
90/30  
90/31  
90/32  
90/33  
90/34  
90/35  
90/36  
90/37  
90/38  
90/39  
90/40  
90/41  
90/42  
90/43  
90/44  
90/45  
90/46  
90/47  
90/48  
90/49  
90/50  
90/51  
90/52  
90/53  
90/54  
90/55  
90/56  
90/57  
90/58  
90/59  
90/60  
90/61  
90/62  
90/63  
90/64  
90/65  
90/66  
90/67  
90/68  
90/69  
90/70  
90/71  
90/72  
90/73  
90/74  
90/75  
90/76  
90/77  
90/78  
90/79  
90/80  
90/81  
90/82  
90/83  
90/84  
90/85  
90/86  
90/87  
90/88  
90/89  
90/90  
90/91  
90/92  
90/93  
90/94  
90/95  
90/96  
90/97  
90/98  
90/99  
90/100

47

131  
P

75  
P

72  
P

49

1051

48

533-2418  
533-2419  
533-2420  
533-2421  
533-2422  
533-2423  
533-2424  
533-2425  
533-2426  
533-2427  
533-2428  
533-2429  
533-2430  
533-2431  
533-2432  
533-2433  
533-2434  
533-2435  
533-2436  
533-2437  
533-2438  
533-2439  
533-2440  
533-2441  
533-2442  
533-2443  
533-2444  
533-2445  
533-2446  
533-2447  
533-2448  
533-2449  
533-2450  
533-2451  
533-2452  
533-2453  
533-2454  
533-2455  
533-2456  
533-2457  
533-2458  
533-2459  
533-2460  
533-2461  
533-2462  
533-2463  
533-2464  
533-2465  
533-2466  
533-2467  
533-2468  
533-2469  
533-2470  
533-2471  
533-2472  
533-2473  
533-2474  
533-2475  
533-2476  
533-2477  
533-2478  
533-2479  
533-2480  
533-2481  
533-2482  
533-2483  
533-2484  
533-2485  
533-2486  
533-2487  
533-2488  
533-2489  
533-2490  
533-2491  
533-2492  
533-2493  
533-2494  
533-2495  
533-2496  
533-2497  
533-2498  
533-2499  
533-2500

133/2  
11

90/17  
11

133/1  
11

124/6  
11

533-2370  
11

E/105

75  
P

72  
P

49

1051

48

533-2418  
533-2419  
533-2420  
533-2421  
533-2422  
533-2423  
533-2424  
533-2425  
533-2426  
533-2427  
533-2428  
533-2429  
533-2430  
533-2431  
533-2432  
533-2433  
533-2434  
533-2435  
533-2436  
533-2437  
533-2438  
533-2439  
533-2440  
533-2441  
533-2442  
533-2443  
533-2444  
533-2445  
533-2446  
533-2447  
533-2448  
533-2449  
533-2450  
533-2451  
533-2452  
533-2453  
533-2454  
533-2455  
533-2456  
533-2457  
533-2458  
533-2459  
533-2460  
533-2461  
533-2462  
533-2463  
533-2464  
533-2465  
533-2466  
533-2467  
533-2468  
533-2469  
533-2470  
533-2471  
533-2472  
533-2473  
533-2474  
533-2475  
533-2476  
533-2477  
533-2478  
533-2479  
533-2480  
533-2481  
533-2482  
533-2483  
533-2484  
533-2485  
533-2486  
533-2487  
533-2488  
533-2489  
533-2490  
533-2491  
533-2492  
533-2493  
533-2494  
533-2495  
533-2496  
533-2497  
533-2498  
533-2499  
533-2500

133/2  
11

90/17  
11

133/1  
11

124/6  
11

533-2370  
11

E/105

75  
P

72  
P



1.4. Dlouhá Věs u Pátekova nad Jáchymovem  
1.5. Pátek u Pátekova nad Jáchymovem

