



**MĚSTO LITOMĚŘICE**  
Odbor životního prostředí

Město Litoměřice

## KUPNÍ SMLOUVA

na základě veřejné zakázky malého rozsahu  
„Podzemní kontejnery - výměna vhazovacích šachet“

### Město Litoměřice

se sídlem: Mírové náměstí 15/7, 412 01 Litoměřice

IČO: 00263958

DIČ: CZ00263958

zastoupené: Mgr. Václavem Červínem, místostarostou

(dále jen „Kupující“)

na straně jedné a

### MEVA a.s.

se sídlem: Na Urbance 632, 413 01 Roudnice nad Labem

IČO: 46708766

DIČ: CZ46708766

jednající: Ing. Vilémem Bajerem, předsedou představenstva a

Josefem Zimákem, členem představenstva

zapsána v obchodním rejstříku Krajského soudu v Ústí nad Labem, v oddíle B, vložka č. 278

Bankovní spojení: 

(dále jen „Prodávající“)

na straně druhé

(společně dále jen „Smluvní strany“ nebo každý jednotlivě „Smluvní strana“)

uzavírají

v souladu s ustanovením § 2079 a násl. zákona č. 89/2012 Sb., občanského zákoníku

(dále jen „ObčZ“)

tuto

kupní smlouvu na základě veřejné zakázky s výše uvedeným názvem

(dále jen „Smlouva“):

## 1. ÚVODNÍ USTANOVENÍ

- 1.1. Účelem Smlouvy je dohodnout právní podmínky provedení veřejné zakázky spočívající v dodání zboží a provedení všech dalších souvisejících činností nutných k úplnému řádnému dokončení dodávky ze strany Prodávajícího pro Kupujícího.

## 2. PŘEDMĚT SMLOUVY

- 2.1. Prodávající se zavazuje na základě této Smlouvy dodat Kupujícímu 21 ks vřazovacích šachet k podzemním kontejnerům (dále jen „Zboží“), které jsou blíže specifikované v Cenové nabídce ze dne 1. 7. 2020 (dále jen „Cenová nabídka“), která je přílohou této Smlouvy, a převést na Kupujícího vlastnické právo a právo užívání k tomuto Zboží.
- 2.2. Kupující se zavazuje od Prodávajícího Zboží uvedené v přechozím odstavci odebrat a zaplatit za něj kupní cenu.

## 3. KUPNÍ CENA A PLATEBNÍ PODMÍNKY

- 3.1. Smluvní strany se dohodly, že kupní cena Zboží dle této Smlouvy činí

cena bez DPH:	514.500,- Kč
DPH ve výši 21 %:	108.045,- Kč
cena včetně DPH:	622.545,- Kč

- 3.2. V kupní ceně jsou zahrnuty veškeré náklady Prodávajícího související s dodáním Zboží, včetně dopravy (z Roudnice n. L. do Litoměřic), montáže a případně dalších prací, které je Prodávající povinen zajistit pro řádné dodání Zboží v souladu se Smlouvou.
- 3.3. Smluvní strany sjednávají, že platba Ceny bude provedena po dodání Zboží jednou splátkou. Nedílnou součástí faktury bude zápis o předání a převzetí Zboží oběma Smluvními stranami stanovící, že Zboží je bez jakýchkoliv vad a nedodělků.
- 3.4. Smluvní strany sjednávají, že Zhotovitel nemá právo na zálohové platby.
- 3.5. Faktura musí být doručena Kupujícímu a mít náležitosti daňového dokladu a obchodní listiny dle příslušných právních předpisů včetně vyčísleného DPH v zákonné výši. Prodávající předkládá fakturu, včetně jejích příloh, ve 2 vyhotoveních. Nebude-li mít faktura příslušné náležitosti, je Kupující oprávněn fakturu vrátit; v takovém případě nebude v prodlení s jejím zaplacením.
- 3.6. Faktura je splatná do 14 dnů ode dne jejího doručení Kupujícímu. Cena se hradí bezhotovostním převodem na účet Prodávajícího uvedený v záhlaví této Smlouvy. Faktura se považuje za uhrazenou dnem odeslání příslušné částky z účtu Kupujícího na účet Prodávajícího.

## 4. MÍSTO A DOBA PLNĚNÍ

- 4.1. Prodávající se zavazuje dodat zboží do 8 týdnů od účinnosti Smlouvy. Lhůta dodání může být prodloužena, jestliže překážku v dodání Zboží zavinil Kupující nebo nastaly nepředvídatelné okolnosti, které nezavinil Prodávající.
- 4.2. Místem dodání Zboží je obec Litoměřice (výše a dále jen „Místo dodání“), konkrétní místa dodání určuje Kupující.
- 4.3. Dodavatel se zavazuje informovat Objednatele o přesném termínu dodání Zboží alespoň 2 pracovní dny předem.
- 4.4. O předání a převzetí Zboží vyhotoví Smluvní strany písemný zápis o dodání dle čl. 5.2 Smlouvy, který podepíší zástupci obou Smluvních stran.

## 5. PŘEDÁNÍ A PŘEVZETÍ ZBOŽÍ

- 5.1. Prodávající se zavazuje Zboží předat a Kupující Zboží převzít za podmínek stanovených Smlouvou.
- 5.2. Zboží je řádně Prodávajícím Kupujícímu předáno a Kupujícím převzato podpisem zápisu o dodání Zboží oběma Smluvními stranami stanovícím, že Zboží je bez vad a nedodělků (dále jen „Zápis o dodání“).

## 6. NABYTÍ VLASTNICKÉHO PRÁVA

- 6.1. Nebezpečí škody na Zboží i jeho jednotlivých částech přechází na Kupujícího okamžikem převzetí Zboží, Vlastnické právo ke Zboží i jeho jednotlivých částech přechází na Kupujícího okamžikem zaplacení Zboží.

## 7. ODPOVĚDNOST ZA VADY, ZÁRUKA

- 7.1. Prodávající odpovídá za to, že Zboží jako celek bude mít vlastnosti stanovené v právních předpisech, Smlouvě (včetně veškerých jejích příloh) a technických normách i doporučujících, jinak vlastnosti a jakost obvyklou.
- 7.2. Prodávající poskytuje Kupujícímu záruku za jakost na Zboží i jeho jednotlivé části v délce 36 měsíců za předpokladu pravidelných servisních zákroků servisního týmu MEVA.
- 7.3. Záruční doba počíná běžet dnem následujícím po dni podepsání Zápisu o dodání dle čl. 5.2 Smlouvy zástupcem Kupujícího. Prodávající poskytuje Kupujícímu záruku za jakost dle této Smlouvy a odpovídá tak Kupujícímu za veškeré vady kterékoli z částí Zboží, jež existují k okamžiku předání Zboží nebo jež se vyskytnou v záruční době.

## 8. ZÁVĚREČNÁ USTANOVENÍ

- 8.1. Práva a povinnosti Smluvních stran vzniklé na základě Smlouvy nebo v souvislosti se Smlouvou se řídí právními předpisy České republiky.
- 8.2. Smlouvu je možné měnit pouze písemně, a to formou vzestupně číslovaných dodatků podepsaných oprávněnými zástupci obou Smluvních stran.
- 8.3. Smluvní strany se zavazují řešit veškeré spory vzniklé na základě Smlouvy nebo v souvislosti s ní především dohodou; není-li dohoda ani do 30 dnů od předložení sporu ke smírnému řešení jednou Smluvní stranu druhé Smluvní straně, budou rozhodovány příslušnými obecnými soudy České republiky.
- 8.4. Zhotovitel je oprávněn postoupit pohledávky vyplývající ze Smlouvy třetím osobám pouze po předchozím písemném souhlasu Objednatele.
- 8.5. Objednatel, jako povinný subjekt podle zákona č. 340/2015 Sb., o zvláštních podmínkách účinnosti některých smluv, uveřejňování těchto smluv a o registru smluv (dále jen „Zákon o registru smluv“), touto doložkou potvrzuje, že pro platnost a účinnost tohoto právního jednání splní povinnosti uložené uvedeným zákonem, tedy že tuto Smlouvu zveřejní v informačním systému registru smluv (dále jen „ISRS“).
- 8.6. Smluvní strany jsou si vědomy, že Objednatel je povinným subjektem podle Zákona o registru smluv, a tímto vyslovují svůj souhlas se zveřejněním této Smlouvy v ISRS na dobu neurčitou a uvádějí, že výslovně označily údaje, které se neuveřejňují.
- 8.7. Smluvní strany podpisem této Smlouvy potvrzují, že ve smyslu § 1770 ObčZ mezi sebou před uzavřením této Smlouvy ujednaly dohodu, podle které je tato Smlouva platně uzavřena dnem podpisu poslední ze Smluvních stran.
- 8.8. Smlouva nabývá účinnosti dnem uveřejnění Smlouvy v ISRS.

8.9. Nedílnou součástí této Smlouvy jsou:

- příloha č. 1 – Cenová nabídka

8.10. Smlouva je vyhotovena ve třech stejnopisech s platností originálu, přičemž dva obdrží Objednatel a jeden Zhotovitel.

Kupující

V Litoměřicích dne 27.7.2020

**MĚSTO LITOMĚŘICE**

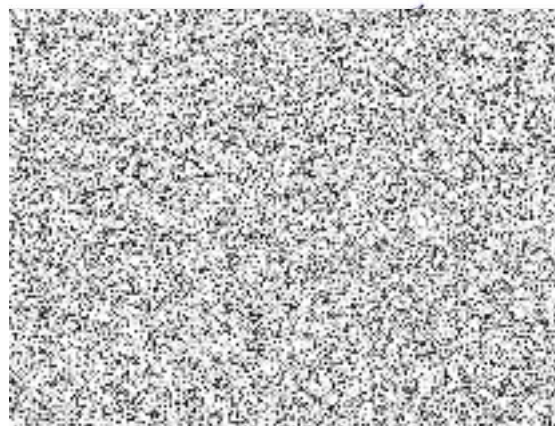
Mírové náměstí 15/7  
412 01 Litoměřice  
IČ:00263958  
DIČ: CZ00263958



Mgr. Václav Červín  
místostarosta města

Prodávající

V Roudnici nad Labem dne 21.7.2020



Příloha č. 1



MEVA A.S.  
NA URBANCE 632  
41313 ROUDNICE NAD LABEM  
ČESKÁ REPUBLIKA

### NABÍDKA NA VÝMĚNU VHAZOVACÍCH ŠACHET PODZEMNÍCH KONTEJNERŮ

Vážení,

dovolte mi na základě Vaší poptávky předložit nabídku podzemních kontejnerů dle Vaší specifikace. Pevně věřím, že podzemní kontejnery české značky MEVA Vás zaujmou nejedním originálním řešením a přesvědčí Vás o tom, že společnost neustále pracuje na jejich zlepšování a vývoji – právě pro česká města.

#### Základní údaje o firmě:

Meva a.s. Na Urbance 632, 41301 Roudnice nad Labem,

IČO: 46708766, DIČ: CZ46708766



Kontaktní osoba podzemní kontejnery: [REDACTED]

mobil: [REDACTED]

**Reference:** TOP 3,0m<sup>3</sup> – Příbram – 2.500.000Kč ; KLAP 3,0m<sup>3</sup> – Strakonice – 1.100.000Kč, Kutná Hora TOP 500 000 Kč, Litoměřice TOP 2.000 000 Kč, Tábor KLAP-E 1 000 000,-, Děčín GRUMBACH – 1 000 000,-, Mladá Boleslav 2012-2016 TOP 5,0 m<sup>3</sup> 5 000 000,-, Brno TOP 3,0cbm 2013 – 2016 - 4 000 000,-, Kolín TOP 3,0 cbm 3.000.000 Kč, Cheb TOP 5,0 cbm 5.000.000 Kč

Dále: Český Krumlov, Roudnice n.L., Poděbrady, Nymburk, Praha, Ostrava, Zlín, Brozany n.O., Písek, Plzeň, Žebrák, Králův Dvůr, Malá Losenice, Lázně Toušeň aj.



MEVA A.S.  
NA URBANCE 632  
41313 ROUDNICE NAD LABEM  
ČESKÁ REPUBLIKA

## MAMBO

- Otevírání pomocí nášlapného systému
- Maximální komfort při vhazování všech typů odpadů
- Barevné provedení dle přání zákazníka
- Vyrobeno z vysoce odolných materiálů

ROZMĚR ŠACHTY  
Šířka – 585 mm  
Výška – 902 mm  
Hloubka – 594 mm

ROZMĚR VHAZOVAČÍHO OTVORU  
Šířka – 350 mm  
Délka – 320 mm




**Cena šachty 19.500 Kč + dph/ ks**  
**Cena krytu vedení táhel – 3.500 Kč + dph/ ks**  
**Doprava + montáž – 1.500 Kč + dph/ks**

**Cena celkem za 21 ks ( dodávka + montáž) – 514.500 Kč + dph**

TERMÍN DODÁNÍ – CCA 6-8 TÝDNŮ OD OBJEDNÁNÍ.

### Garance

36 měsíců na všechny součásti podzemního kontejneru, za předpokladu pravidelných servisních zákroků servisního týmu MEVA. Vady a případné problémy jsou řešeny servisním týmem MEVA do 7 dní od nahlášení závady osobě k tomu určené na adresu: 

Pozáruční servis: případné prodloužení záruky mohou být tématem pro další jednání.

Nabídku vypracoval dne 1.7.2020 