

DODATEK Č. 6

ke smlouvě ze dne 2.2.1996, ve znění dodatku č.1 ze dne 11.6.1996, dodatku č.2 č. 0965/98/NAJ/OSM/STAR ze dne 9.7.1998, dodatku č.3 č. 2530/01/NAJE/OSM/STAR ze dne 7.1.2002 v úplném znění, dodatku č.4 č. 1166/05/NEBYTY/OBFM/CIZI ze dne 5.10.2005, dodatku č.5 č. 478/08/NAJE/OMO/STAR ze dne 28.5.2008, uzavřený v souladu s usnesením Rady městské části Praha 4 č. 26R-780/2010 ze dne 14.7.2010

Článek I. Smluvní strany

Pronajímatel: **městská část Praha 4,**
se sídlem Táborská 350, Praha 4
zastoupená: Ivanou Staňkovou, zástupkyní starosty, na základě plné moci ze dne 9.8.2010
IČ: 00063584
nebytový prostor spravující: správní firma 4-Majetková, a.s.
se sídlem: Táborská 350, Praha 4
IČ: 28477456
bank. spojení: [redacted]
č. účtu: [redacted]
/dále jen pronajímatel/

[redacted]
IX. 2010
[redacted]

a

Nájemce: **Základní škola Praha 4, Boleslavova 1, příspěvková organizace**
se sídlem: Boleslavova 1, Praha 4
zastoupená: [redacted] ředitelem školy
IČO: 60446170
/dále jen nájemce/

uzavřely níže uvedeného dne, měsíce a roku následující dodatek č. 6 ke smlouvě ze dne 2.2.1996, ve znění dodatku č.1 ze dne 11.6.1996, dodatku č.2 č. 0965/98/NAJ/OSM/STAR ze dne 9.7.1998, dodatku č.3 č. 2530/01/NAJE/OSM/STAR ze dne 7.1.2002 v úplném znění, dodatku č.4 č. 1166/05/NEBYTY/OBFM/CIZI ze dne 5.10.2005, dodatku č.5 č. 478/08/NAJE/OMO/STAR ze dne 28.5.2008

Článek II.

Smluvní strany se dohodly na změnách nájemní smlouvy ze dne 2.2.1996, ve znění dodatků č.1 – 5 (dále jen „smlouva“) takto:

2.1. Čl. III. odst. 3.1. smlouvy se v souvislosti se zúžením předmětu nájmu o nebytové prostory (školní jídelna a kuchyně) o výměře 363,07 m² mění tak, že nově zní:

„3.1. Předmětem nájmu je nebytový prostor č. 302 o celkové o výměře 1.736,93 m² v 1. PP, v 1. NP a v 2. NP nemovitosti č.p. 250, Boleslavova 1, Praha 4, k.ú. Nusle, specifikovaný v situačním plánu a výpočtovém listu, které tvoří nedílnou přílohu č. 1 a 2 této smlouvy.“

2.2. Čl. VIII. odst. 8.1. smlouvy se v souvislosti se zúžením předmětu nájmu mění tak, že nově zní:

„8.1. Pronajímatel touto smlouvou pronajímá nájemci předmět nájmu za dohodnuté smluvní nájemné ve výši 500,- Kč/m²/rok. U nájemného není uplatňována daň z přidané hodnoty.

Celkové roční nájemné činí 868.464,- Kč.
Pololetní platby nájemného činí 434.232,- Kč.“

2.3. Příloha č.1 smlouvy se ruší a nahrazuje přílohou č.1 tohoto dodatku. Ke smlouvě se nově připojuje příloha č. 2 tohoto dodatku jako její nedílná součást.

Článek III. Závěrečná ustanovení

3.1. Ostatní ujednání smlouvy ve znění jejích dodatků zůstávají beze změny.

3.2. Tento dodatek č. 6 nabývá platnosti dnem podpisu smluvními stranami a účinnosti 1.7.2010.

3.3. Smluvní strany prohlašují, že si tuto smlouvu přečetly, jejímu obsahu porozuměly, a že tato smlouva je sepsána určitě, srozumitelně, svobodně, vážně a volně, nikoliv v tísní za nápadně nevýhodných podmínek, což smluvní strany stvrzují níže svými podpisy.

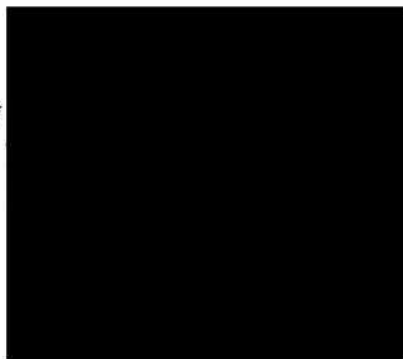
3.4. Tento dodatek č. 6 je vyhotoven ve 4 stejnopisech, z nichž po podpisu nájemce obdržel 1 výtisk a 3 pronajímatel.

V Praze dne - 9. IX. 2010



za pronajímatele:
Ivana Staňková,
zástupkyně starosty

přílohy: 1/ situační plánek
2/ výpočtový list
3/ plná moc



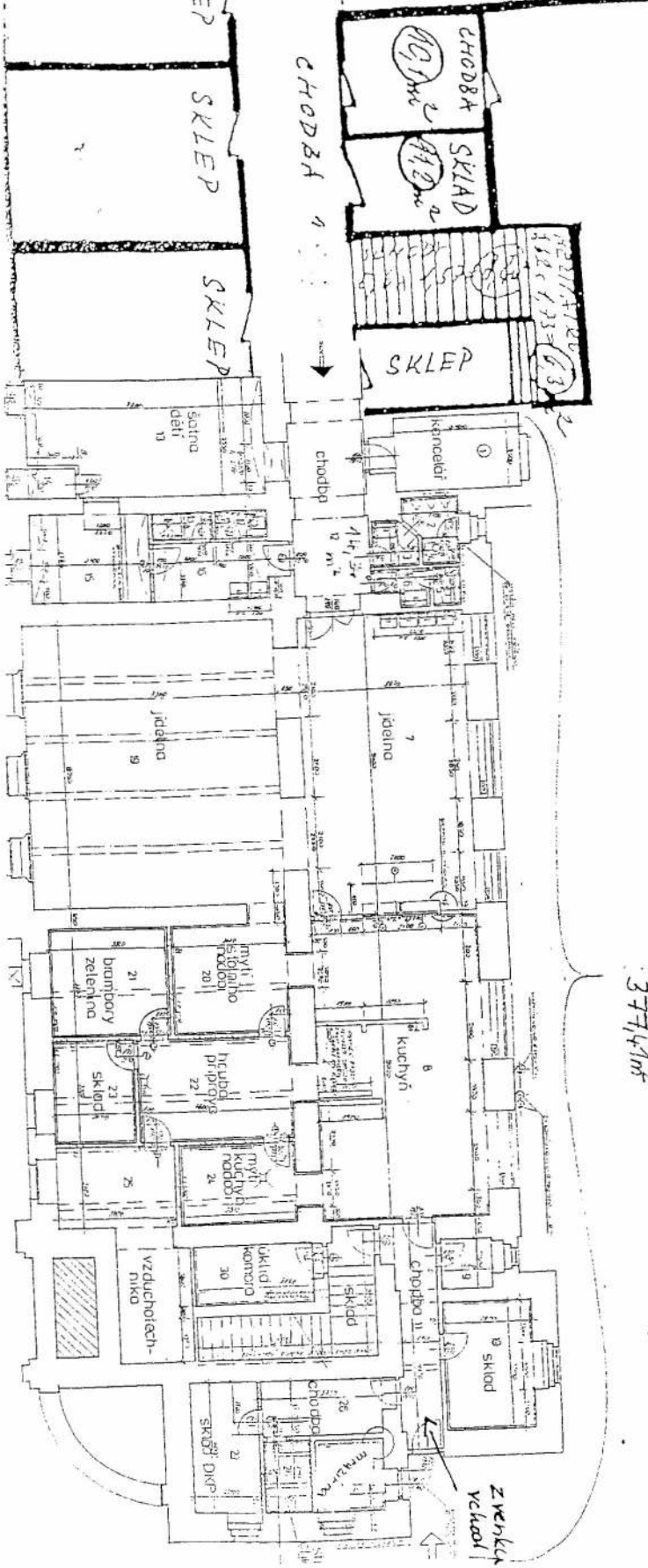
za nájemce:
ředitel školy





SUTERÉN = 1,2 PP

$473 \times 0,93 = 439 \text{ m}^2$
 $482 \times 0,8 = 385,6 \text{ m}^2$
 $42 \times 0,8 = 33,6 \text{ m}^2$
 $294 \times 1,13 = 331,2 \text{ m}^2$
 $404 \times 1,37 = 553,48 \text{ m}^2$
 $40 \times 1,40 = 56 \text{ m}^2$



377,4 m²

UĚEBKA
6,47 x 9,9 = 64,6 m²

ŘEDÍ
TELEK
3,46 x
6,50 = 22,5 m²

(II. PATRO)
KABINET

WC
3,47 x
1,61 = 5,6 m²

ZAJÍ.
VED
6m x 3m = 18 m²

CHODBA
4,32 x 3,0 = 12,96 m²

KANC

UĚEBKA

4,5 x 9,48 = 42,66 m²

44,1 m²

UĚEBKA

4,5 x 9,47 = 42,615 m²

40,4 m²

UĚEBKA

4,5 x 10,6 = 47,7 m²

49,9 m²

1. PATRO
UĚEBKA

CHODBA 2,63 x 19,8 = 52,074 m²

1. PATRO

KABINE
KABINET

10,1 m²

11,2 m²

CHODBA
2,47 x 19,37 = 47,84 m²

UĚEBKA
4,37 x 4,20 = 18,354 m²

52,9 m²

UĚEBKA

4,37 x 10,37 = 45,3369 m²

46,1 m²

UĚEBKA

4,47 x 9,05 = 40,4535 m²

40,4 m²

UĚEBKA

4,47 x 9,2 = 41,124 m²

41,4 m²

HEZIPATRO



WC
1,68 x 4,4 = 7,392 m²

CHODBA + ŠATKY
5,3 x 18,8 = 99,64 m²

99,6 m²

100,7 m²

WC
4,40 x
3,20 = 14,08 m²

13 m²

CHODBA
4,4 x 4,6 = 20,24 m²

UĚEBKA
4,30 x
5,87 = 25,251 m²

25,10 m²

HEZIPATRO

TAULAB
3,6 x 1,6 = 5,76 m²

5,76 m²

PLNÁ MOC

Ing. Pavel Horálek, starosta městské části Praha 4, se sídlem Praha 4, Táborská 350

t í m t o z m o c ň u j e

Ivanu Staňkovou, zástupkyni starosty městské části Praha 4

k podepisování veškerých právních úkonů v oblasti hospodaření s bytovými domy, v oblasti privatizace bytového fondu včetně zastavěných a souvisejících pozemků a v oblasti hospodaření s nebytovými objekty, zejména nájemních smluv, dohod o ukončení nájmu, výpovědí, smluv o stavebních úpravách nemovitostí, smluv o smlouvě budoucí, kupních smluv a návrhů na vklad, smluv o směně nemovitostí, prohlášení vlastníka, dohod o zániku předkupního práva, potvrzení zástavního věřitele, čestného prohlášení (dle Statutu hl.m.Prahy § 18), smluv o výpůjčce, o zřízení věcného břemene, tedy právních úkonů týkajících se bytů, bytových domů, nebytových prostor, nebytových objektů, bytových a nebytových jednotek a pozemků městské části Praha 4, v souladu s usnesením Rady městské části Praha 4 č. 29R-923/2010 ze dne 9.8.2010.

V Praze dne 9.8.2010



Ing. Pavel Horálek

starosta městské části Praha 4



Přijímám zmocnění.

