

## Smlouva o úschově

Č. j. UPVSP- 2688-58/Č.J-2018-910320

### I.

#### Smluvní strany

##### Česká republika – Ministerstvo vnitra

Sídlo: Nad Štolou 936/3, 170 34 Praha 7

Zastoupené: brig. gen. Mgr. Janem Švejdarem, policejním prezidentem

Korespondenční adresa: vzdělávací zařízení Jihlava Útvaru policejního vzdělávání a služební přípravy, Tolstého 14, 586 01 Jihlava

Osoba oprávněná k podpisu této smlouvy: plk. Mgr. Bc. Martin Souček, ředitel vzdělávacího zařízení Jihlava Útvaru policejního vzdělávání a služební přípravy

IČO: 00007064

DIČ: CZ00007064

Bankovní spojení: ČNB Praha

č. ú. 123-5504881/0710

na straně jedné

(dále jen „uschovatel“)

a

##### s-drive s.r.o.

Sídlo společnosti: Piletická 529, 503 41 Hradec Králové - Pouchov

IČO: 274 79 137

DIČ: CZ27479137

zapsán v obchodním rejstříku u Krajského soudu v Hradci Králové pod sp. zn. C 21421

č. ú. 115-2102910207/0100



na straně druhé

(dále jen „schovatel“)

### u z a v í r a j í

v souladu s ustanovením § 2402 a násl. zákona č. 89/2012 Sb., občanského zákoníku, ve znění pozdějších předpisů (dále jen „občanský zákoník“) tuto smlouvu o úschově (dále jen „smlouva“)

### II.

#### Předmět smlouvy

Touto smlouvou se schovatel zavazuje převzít od uschovatele předmět úschovy vymezený v čl. III této smlouvy a pro uschovatele jej opatrovat po dobu a za podmínek sjednaných touto smlouvou.

### III. Předmět úschovy

1. Předmětem úschovy jsou služební dopravní prostředky Policie České republiky (dále jen „policie“) - osobní automobily, automobily SUV a nákladní automobily, určené k provádění výcviku řidičů policie v kurzech bezpečné jízdy v rámci projektu „Profesionalizace řidičů složek Integrovaného záchranného systému České republiky 2019“ na základě „Rámcové dohody na provedení výcviku v kurzech bezpečné jízdy pro řidiče složek Integrovaného záchranného systému České republiky na období 2019-2021“ uzavřené mezi uschovatelem a schovatelem dne 08. 07. 2020 a účinné dnem 09. 07. 2020 (dále jen „smlouva o provedení výcviku“).
2. Bližší budou služební dopravní prostředky uvedené v bodu 1. specifikovány v předávacích protokolech podle čl. IV bodů 1. a 2. této smlouvy.

### IV. Předání a převzetí předmětu úschovy a doba úschovy

1. Předmět úschovy bude uschovatelem prostřednictvím jeho organizační části (krajského ředitelství policie nebo vzdělávacího zařízení Útvaru policejního vzdělávání a služební přípravy) předán v místě a čase stanoveném v písemném předávacím protokolu „Předávací protokol vozidla pro vzdělávací účely“, který zpracuje po předchozí dohodě se schovatelem předávající organizační část uschovatele, (dále jen „předávací protokol“).
2. Předávací protokol bude zpracován při každé obměně služebních dopravních prostředků policie určených k výcviku v kurzu bezpečné jízdy v souladu se smlouvou o provedení výcviku (dále jen „výcvik“), předávaných v souladu s touto smlouvou uschovatelem schovateli. Takto zpracované předávací protokoly budou v rámci stejné předávající organizační části uschovatele zestupně číslovány.
3. Doba úschovy jednotlivých služebních dopravních prostředků určených k výcviku, předávaných v souladu s touto smlouvou uschovatelem schovateli bude stanovena v příslušném předávacím protokolu.

### V. Práva a povinnosti smluvních stran

1. Schovatel je povinen opatrovat převzatý předmět úschovy tak pečlivě, jak to odpovídá povaze předmětu úschovy, zejména
  - a) zabezpečit předmět úschovy před jeho užíváním neoprávněnými osobami,
  - b) zabezpečit předmět úschovy tak, aby nedošlo k jeho poškození, znehodnocení, odcizení nebo zneužití,
  - c) v každý jednotlivý den, kdy má být předmět úschovy využit k výcviku,
    - aa) zajistit přistavění předmětu úschovy k provedení výcviku,
    - bb) provést před započítáním výcviku kontrolu předmětu úschovy a jeho přípravu tak, aby byl v řádném technickém stavu umožňujícím jeho řádné využití k výcviku (zejména zkontrolovat tlak v pneumatikách, zkontrolovat stav provozních náplní a případně je doplnit, apod.),
    - cc) v součinnosti s řidiči policie provádějícími výcvik evidovat počet kilometrů ujetých v rámci výcviku v knize provozu vedené pro každý jednotlivý služební dopravní prostředek a řádně vyplňovat formulář „Vydání a vrácení služebního

dopravního prostředku (SDP) v jednotlivých dnech výcviku", jehož vzor je jako příloha nedílnou součástí této smlouvy.

2. Schovatel je oprávněn nakládat s předmětem úschovy v rozsahu nezbytně nutném ke splnění povinností uložených mu touto smlouvou a smlouvou o provedení výcviku.
3. Uschovatel je povinen
  - a) zajistit zpracování předávacího protokolu podle čl. IV bodů 1. a 2. této smlouvy,
  - b) zajistit předání předmětu úschovy schovateli v řádném technickém stavu v místě a čase stanoveném v předávacím protokolu,
  - c) zajistit doplňování pohonných hmot u předmětu úschovy v rámci výcviku,
  - d) zajistit a předat schovateli dostatečné množství provozních náplní a součástek (drobného spotřebního materiálu - žárovek apod.) tak, aby schovatel mohl plnit povinnost uloženou v bodu 1 písm. c) podbodů bb).

## **VI.**

### **Odpovědnost za škodu**

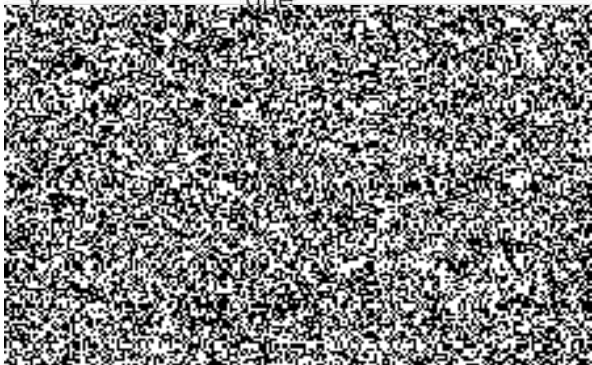
1. Schovatel je povinen učinit veškerá opatření potřebná k odvrácení škod nebo k jejich zmírnění.
2. Schovatel je povinen nahradit uschovateli v plné výši škodu, která vznikla v souvislosti nebo jako důsledek porušení povinností schovatele podle této smlouvy či účinné právní úpravy.

## **VII.**

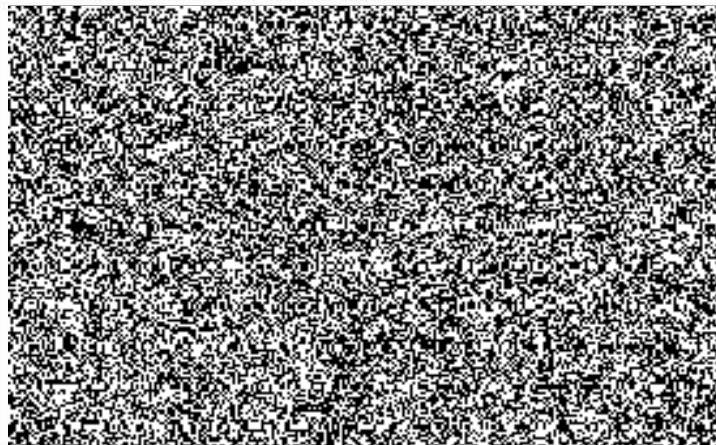
### **Závěrečná ustanovení**

1. Tato smlouva nabývá platnosti dnem podpisu obou smluvních stran a účinnosti dnem uveřejnění v registru smluv. Smlouva je uzavírána na dobu určitou do dne 04. 07. 2022 nebo do dne ukončení účinnosti smlouvy o provedení výcviku, dojde-li k ukončení této smlouvy přede dnem 04. 07. 2022.
2. Smluvní vztah založený touto smlouvou lze ukončit písemnou dohodou smluvních stran.
3. Práva a povinnosti smluvních stran výslovně v této smlouvě neupravená se řídí příslušnými ustanoveními občanského zákoníku.
4. Změnit nebo doplnit tuto smlouvu mohou smluvní strany pouze písemnými dodatky, které budou vzestupně číslovány, výslovně prohlášeny za dodatek této smlouvy a podepsány oprávněnými zástupci smluvních stran.
5. Smluvní strany shodně prohlašují, že si tuto smlouvu před jejím podpisem přečetly a že byla uzavřena po vzájemném projednání podle jejich pravé a svobodné vůle určitě, vážně a srozumitelně, že se dohodly o celém jejím obsahu a že osoby podepisující tuto smlouvu jsou k tomuto úkonu oprávněny, což stvrzují svými podpisy.
6. Tato smlouva se vyhotovuje ve dvou vyhotoveních, z nichž každá ze smluvních stran obdrží po jednom.
7. Nedílnou součástí této smlouvy jsou
  - a) předávací protokoly zpracované podle čl. IV bodů 1. a 2. této smlouvy,
  - b) příloha k této smlouvě - vzor formuláře „Vydání a vrácení služebního dopravního prostředku (SDP) v jednotlivých dnech výcviku“ k jednotlivým osobním automobilům, automobilům SUV a nákladním automobilům určeným k provádění výcviku řidičů.

V. JIHLAUĚ dne 24.7.2020



V. JIHLAUĚ dne 24.7.2020



## VYDÁNÍ A VRÁCENÍ SLUŽEBNÍHO DOPRAVNÍHO PROSTŘEDKU (SDP) V JEDNOTLIVÝCH DNECH VÝCVIKU

SDP registrační značky:.....(B-.....)

| Poř. číslo | Vydán       |         |                        |      |                           | Vrácen      |         |                        |      |                             |
|------------|-------------|---------|------------------------|------|---------------------------|-------------|---------|------------------------|------|-----------------------------|
|            | Datum a čas | Stav km | Stav SDP <sup>1)</sup> | Komu | Potvrzení příjmu podpisem | Datum a čas | Stav km | Stav SDP <sup>1)</sup> | Komu | Potvrzení převzetí podpisem |
|            |             |         |                        |      |                           |             |         |                        |      |                             |
|            |             |         |                        |      |                           |             |         |                        |      |                             |
|            |             |         |                        |      |                           |             |         |                        |      |                             |
|            |             |         |                        |      |                           |             |         |                        |      |                             |
|            |             |         |                        |      |                           |             |         |                        |      |                             |
|            |             |         |                        |      |                           |             |         |                        |      |                             |
|            |             |         |                        |      |                           |             |         |                        |      |                             |
|            |             |         |                        |      |                           |             |         |                        |      |                             |
|            |             |         |                        |      |                           |             |         |                        |      |                             |
|            |             |         |                        |      |                           |             |         |                        |      |                             |
|            |             |         |                        |      |                           |             |         |                        |      |                             |
|            |             |         |                        |      |                           |             |         |                        |      |                             |
|            |             |         |                        |      |                           |             |         |                        |      |                             |
|            |             |         |                        |      |                           |             |         |                        |      |                             |
|            |             |         |                        |      |                           |             |         |                        |      |                             |
|            |             |         |                        |      |                           |             |         |                        |      |                             |

<sup>1)</sup> V případě zjištěného poškození SDP je nutno připojit úřední záznam o příčině a rozsahu tohoto poškození.

