

Dodatek č. 6
ke
SMLouvĚ O Dílo

č. objednatele: 3563/18, č. zhotovitele: 30838

uzavřené dne 25.5.2018 dle § 2586 a násl. zák. č. 89/2012 Sb., občanský zákoník, ve znění
pozdějších předpisů (dále jen „NOZ“) mezi smluvními stranami:

I. SMLUVNÍ STRANY

I.1 Objednatel:

Česká republika – Hasičský záchranný sbor Zlínského kraje

Sídlo: Přílucká 213, 760 01 Zlín

IČO: 70887306

DIČ: CZ70887306, není plátcem DPH

Bankovní spojení:

Číslo účtu:

Zastoupená:

Kontaktní osoby objednatele:



(dále jen „objednatel“)

I.2 Zhotovitel:

PSG Construction a.s.

Sídlo: Napajedelská 1552, 765 02 Otrokovice

Zastoupená:

IČO: 05042020

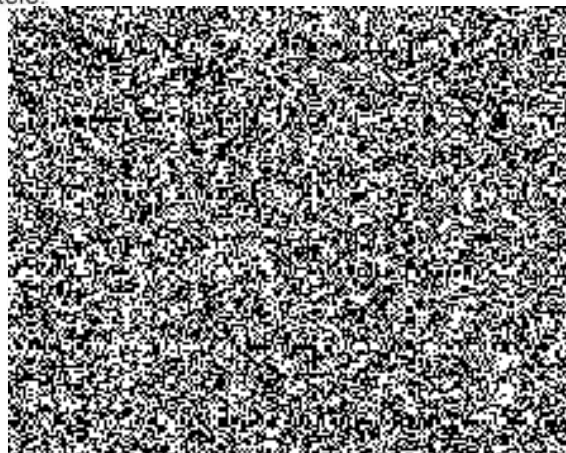
DIČ: CZ05042020

Bankovní spojení:

Číslo účtu:

Osoby oprávněné k jednání za zhotovitele:

a) ve věcech smluvních:



b) ve věcech technických:





c) stavbyvedoucí:



Společnost je zapsána v obchodním rejstříku vedeném Krajským soudem v Brně, oddíl B, vložka 7535

(dále jen „zhotovitel“)

Smluvní strany uzavřely dne 25.5.2018 smlouvu o dílo č. objednatele: 3563/18, č. zhotovitele: 30838, která byla následně doplněna či pozměněna dodatky č. 1 – 5 (dále jen „smlouva“) a v souladu s článkem XVI. odst. 1 smlouvy se dohodly na uzavření dodatku č. 6 (dále jen „dodatek“), kterým se smlouva doplňuje, popř. mění způsobem uvedeným níže.

II. PŘEDMĚT DODATKU

II.1 Smluvní strany se, v souladu s čl. II.9 smlouvy a v návaznosti na změnu rozsahu Předmětu díla dle Dodatku č. 5 ke smlouvě, týkající se II. etapy – CPS – Zlín – rekonstrukce stanice, dále dohodly na změnách, bližší specifikovaných ve změnových listech č. 42 - 53, které jsou přílohou a nedílnou součástí tohoto dodatku.

II.2. Smluvní strany se v návaznosti na změnu rozsahu Předmětu díla, specifikovanou v předchozím odstavci, dohodly, že Cena II. etapy díla, dle čl. IV.1 písm. b) smlouvy, se tímto dodatkem č. 6 **zvyšuje o částku 119 196,62,-Kč bez DPH, tj. celkem o 144 227,91,-Kč vč. DPH** a v důsledku toho se mění i Celková cena předmětu díla dle čl. IV.1 písm. c) smlouvy.

II.3 Rekapitulace Ceny díla:

a) Cena I. etapy díla

Cena bez DPH	111 637 906,82 Kč
DPH	23 443 960,43 Kč
Cena vč. DPH	135 081 867,25 Kč

b) Cena II. etapy díla

Cena bez DPH	9 495 144,29Kč
DPH	1 993 980,30Kč
Cena vč. DPH	11 489 124,59Kč

c) Celková cena předmětu díla

Cena bez DPH	121 133 051,11 Kč
DPH	25 437 940,73 Kč
Cena vč. DPH	146 570 991,84 Kč

III. SEZNAM PŘÍLOH

III.1 Obě smluvní strany prohlašují, že se za nedílnou součást tohoto dodatku považují tyto přílohy:

- Příloha č. 1: Souhrn změnových listů č. 42 - 53
- Příloha č. 2: změnový list č. 42 Záměna materiálu ZTI
- Příloha č. 3: změnový list č. 43 Úprava dispozice WC muži 1.a 2.NP
- Příloha č. 4: změnový list č. 44 Sponkování dilatací v m.č.104, 114, 114.1,114.2,117
- Příloha č. 5: změnový list č. 45 Omitky v m.č.109, 111, 112, 115, 118, 205, 205
- Příloha č. 6: změnový list č. 46 Nátěr zárubní
- Příloha č. 7: změnový list č. 47 Zařizovací předměty soc. zázemí

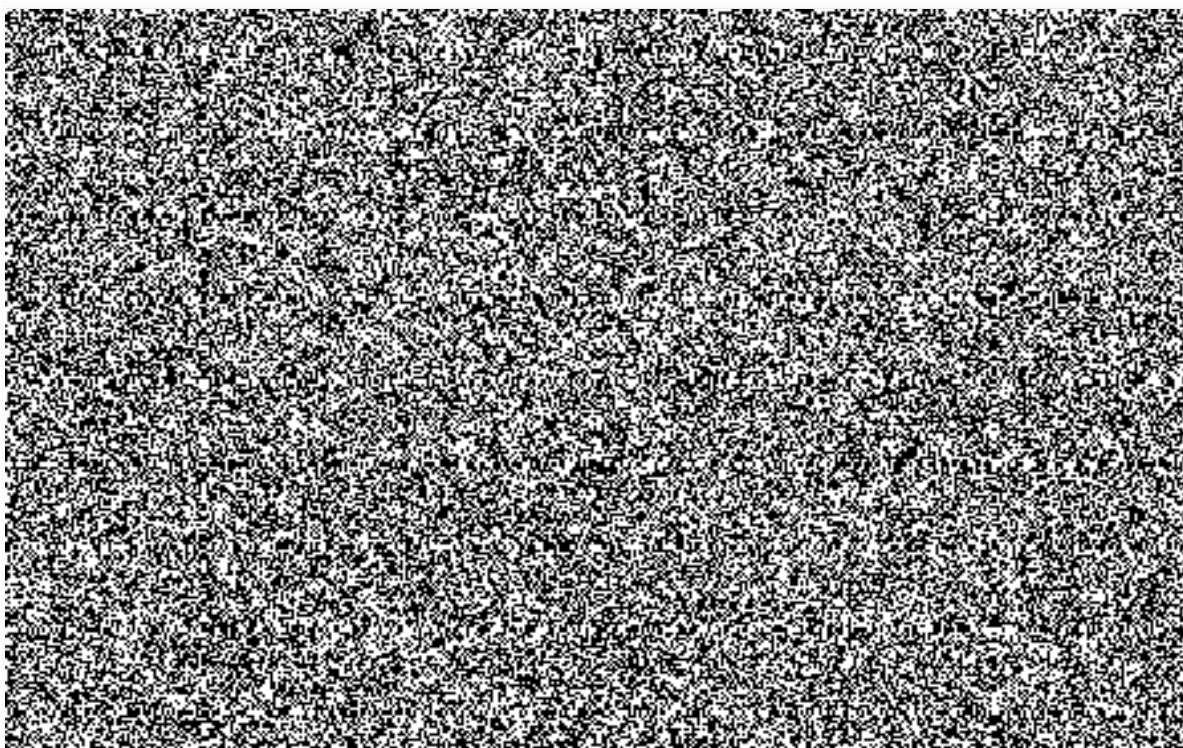


- Příloha č. 8: změnový list č. 48 VCP SDK
Příloha č. 9: změnový list č. 49 Malby
Příloha č. 10: změnový list č. 50 Povrchová úprava podlahy m.č. 108
Příloha č. 11: změnový list č. 51 Úprava dodávky zárubní u dveří T71 a T72
Příloha č. 12: změnový list č. 52 Neprováděné práce
Příloha č. 13: změnový list č. 53 Neprováděné práce – požární ucpávky, topná zkouška

IV. ZÁVĚREČNÁ UJEDNÁNÍ

IV.1 Tento dodatek je vyhotoven ve dvou stejnopisech s platností originálu, z nichž objednatel i zhotovitel obdrží po jednom vyhotovení dodatku.

IV.2 Ostatní ustanovení ve smlouvě a ve všech jejích dodatcích nedotčená tímto dodatkem č. 6 se nemění a zůstávají v platnosti v původním znění.



 18
PSG Construction a.s.
Napajedejská 1552, 765 02 Otrokovice
DIČ: CZ05042020

Stavba: CPS Zlín - Rekonstrukce stanice
ZMĚNOVÉ LISTY 42-51

Objednatel: ČR - Hasičský záchranný sbor Zlínského kraje, Pílučká 213, 760 01 Zlín
Zhotovitel: PSG Construction a.s., Napajedelská 1552, 765 02 Otrokovice



ZL č.	Změnové listy	Cenový dopad [bez DPH]	Připočty [bez DPH]	Odpočty [bez DPH]
ZL42	Záměna materiálu ZTI	-50 002,80	105 025,15	-155 027,95
ZL43	Úprava dispozice WC muži 1. a 2. NP	50 496,62	50 496,62	
ZL44	Sponkování dilatací v m.č. 104, 114, 114.1, 114.2, 117	38 682,96	38 682,96	
ZL45	Omítky v m.č. 109, 111, 112, 115, 118, 205, 205.1, 207	60 535,30	76 886,17	-16 350,87
ZL46	Nátěr zárubní	-1 632,36	4 976,64	-6 609,00
ZL47	Zařizovací předměty soc. zázemí	3 290,00	26 890,00	-23 600,00
ZL48	VCP SDK	18 404,63	18 404,63	
ZL49	Malby	46 034,39	46 034,39	
ZL50	Povrchová úprava podlahy m.č. 108	46 953,79	50 891,71	-3 937,92
ZL51	Úprava dodávky zárubní u dveří T71 a T72	5 082,14	5 082,14	
ZL52	Neprováděné práce	-30 063,64		-30 063,64
ZL53	Neprováděné práce - požární ucpávky, topná zkouška	-68 584,41		-68 584,41
	Celkem	119 196,62	423 370,40	-304 173,78