

Česká republika - Hasičský záchranný sbor Moravskoslezského kraje

Sídlo: Výškovická 40, Ostrava-Zábřeh, PSČ 700 30

IČO: 70884561, DIČ: CZ70884561 (není plátcem DPH)

Zastoupený: brig. gen. Ing. Vladimírem Vlčkem, Ph.D., MBA
ředitelem HZS Moravskoslezského kraje

(dále jen „poskytovatel“ nebo „HZS Moravskoslezského kraje“)

a

Obec Ludčeřovice

Sídlo: Markvartovická 52/48, 747 14 Ludčeřovice

IČO: 00300390, DIČ: CZ00300390

Zastoupená: 

(dále jen „objednatel“)

| Hasičský záchranný sbor Moravskoslezského kraje | | | | |
|---|-----|------------|-----|-------------|
| EVIDENCE SMLUV | | | | |
| HMSK | SML | poř. číslo | rok | dobu plnění |
| | | | | |
| Ev. číslo v SSD | | | | |

Výše uvedené smluvní strany uzavírají v souladu s ustanovením § 1746 odst. 2 zákona č. 89/2012 Sb., občanského zákoníku, ve znění pozdějších předpisů, a v návaznosti na ustanovení § 97 zákona č. 133/1985 Sb., o požární ochraně, ve znění pozdějších předpisů, tento

DODATEK Č. 1 KE SMLouvĚ O POSKYTOVÁNÍ SLUŽEB NEBO PRACÍ

I.

Změna Smlouvy

1. Na základě dohody smluvních stran se mění tímto Dodatkem Příloha č. 1 Smlouvy o poskytování služeb nebo prací uzavřené mezi poskytovatelem a objednatelem dne 07.09.2018 (dále jen „Smlouva“) č. HMSK/SML/391/2018 (dle evidence poskytovatele).
2. Ostatní ujednání Smlouvy, včetně přílohy č. 2, zůstávají beze změn.

II.

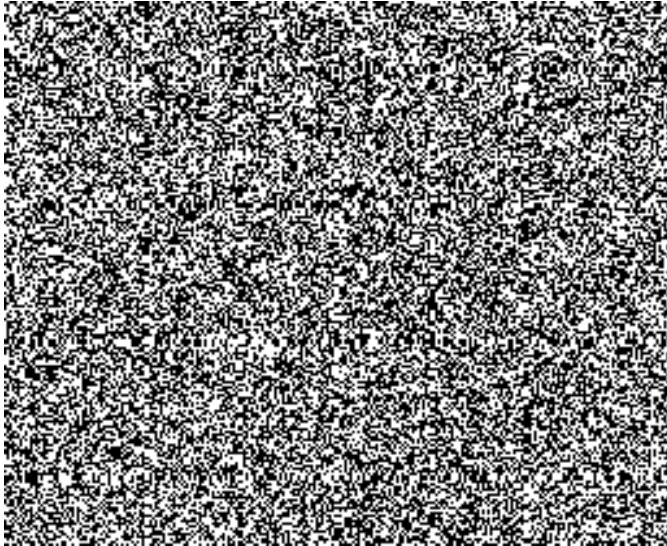
Závěrečná ustanovení

1. Nedílnou součástí tohoto Dodatku jsou: Příloha č. 1 – Seznam technických prostředků.
2. Dodatek je podepsán ve dvou vyhotoveních, z nichž každé má platnost originálu. Každá ze smluvních stran obdrží po jednom vyhotovení.
3. Tento Dodatek podléhá povinnosti uveřejnění v registru smluv podle zákona č. 340/2015 Sb., o zvláštních podmínkách účinnosti některých smluv, uveřejňování těchto smluv a o registru smluv (zákon o registru smluv), ve znění pozdějších předpisů. Tento dodatek nabývá účinnosti dnem jeho uveřejnění v registru smluv. Smluvní strany souhlasí s uveřejněním tohoto Dodatku v plném rozsahu. Uveřejnění tohoto Dodatku v registru smluv zajistí poskytovatel.
4. Smluvní strany uzavírají tuto smlouvu v souladu s Nařízením Evropského parlamentu a Rady (EU) 2016/679 ze dne 27. dubna 2016 o ochraně fyzických osob v souvislosti se zpracováním osobních údajů a o volném pohybu těchto údajů a o zrušení Směrnice 95/46/ES (obecné nařízení o ochraně osobních údajů). Osobní údaje uvedené v této smlouvě budou použity pouze pro účely plnění této smlouvy a při uveřejnění smlouvy budou anonymizovány.

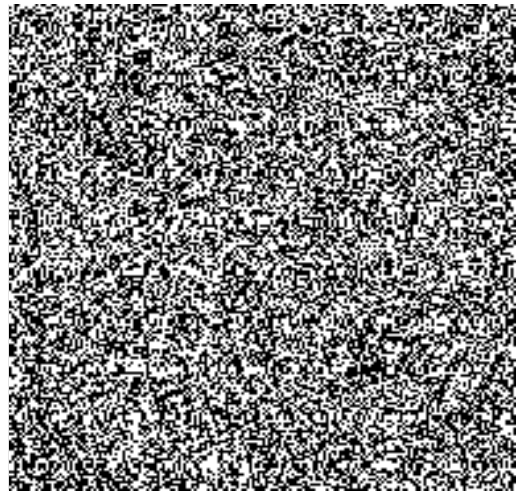


5. Doložka platnosti právního jednání podle §41 zákona č. 128/2000 Sb., o obcích (obecní zřízení), ve znění pozdějších předpisů: Uzavření tohoto Dodatku bylo projednáno a schváleno Radou obce Ludčeřovice usnesením č. **RO 96/8** na 43. schůzi dne 8. 7. 2020.

Příloha č. 1: Seznam technických prostředků



Ludčeřovice dne 8. 7. 2020



Příloha č. 1 smlouvy o poskytování služeb nebo prací

Seznam technických prostředků :

JSDH Ludgeřovice

| Vzduchové dýchací přístroje | | | |
|------------------------------------|-------------------------|-------------------------|-------------------------|
| Evidenční číslo DP | Výrobní číslo RV | Výrobní číslo PA | Výrobce / Typ DP |
| LU-01 | BRZM - 3316 | BRZL - 4929 | Drager / PA 90 |
| LU-02 | BRZM - 3690 | BRZL - 5722 | Drager / PA 90 |
| LU-03 | BRZM - 3286 | BRZL - 5757 | Drager / PA 90 |
| LU-04 | BRZM - 3693 | BRZL - 5718 | Drager / PA 90 |
| LU-05 | 01 BRRH - 3358 | BRRL - 0236 | Drager / PA 90 |
| LU-06 | 01 BRRH - 3308 | BRRL - 0283 | Drager / PA 90 |
| LU-07 | BRFC - 3093 | BRFD - 03986 | Drager / PSS 3000 |
| LU-08 | BRFC - 3385 | BRFD - 03968 | Drager / PSS 3000 |

| Celoobličejové ochranné masky | | | |
|--------------------------------------|------------------|--|--|
| Evidenční číslo masky | TYP masky | | |
| 01 | Panorama Nova | | |
| 02 | Panorama Nova | | |
| 03 | Panorama Nova | | |
| 04 | Panorama Nova | | |
| 05 | Panorama Nova | | |
| 06 | Panorama Nova | | |
| 07 | FPS 7000 | | |
| 08 | FPS 7000 | | |

| Vzduchové tlakové láhve | | | |
|--------------------------------|-------------------------|----------------------|-----------------|
| Evidenční číslo TL | Výrobní číslo TL | Rok výroby TL | Typ TL |
| 01 | MW 8043 | III/2009 | ocel 6,0 L |
| 02 | MW 8036 | III/2009 | ocel 6,0 L |
| 03 | MW 8031 | III/2009 | ocel 6,0 L |
| 04 | MW 8023 | III/2009 | ocel 6,0 L |
| 05 | MW 8044 | III/2009 | ocel 6,0 L |
| 06 | MW 8030 | III/2009 | ocel 6,0 L |
| 07 | MW 8022 | III/2009 | ocel 6,0 L |
| 08 | MW 8035 | III/2009 | ocel 6,0 L |
| 09 | AA 7060 | 2010 | hliník 2,0 L O2 |
| 012 | FJM 32845 | 4/2014 | kompozit 6,9 L |
| 013 | FJM 32344 | 2/2014 | kompozit 6,9 L |

| Detekční přístroje | | | |
|---------------------------|----------------------|-------------------|----------------------|
| Evidenční číslo | Výrobní číslo | Rok výroby | Výrobce / Typ |
| 151120-01 | ARHK-0981 | 2015 | Drager / X-am 2500 |

| Motorové a rozbrušovací pily | | | |
|-------------------------------------|----------------------|-------------------|----------------------|
| Evidenční číslo | Výrobní číslo | Rok výroby | Výrobce / Typ |



| | | | |
|-----------|--------------|------|----------------|
| 111208-01 | 2011 0591605 | 2011 | Husqvarna 55 |
| 091218-01 | 2009 4101883 | 2009 | Husqvarna 365 |
| 091123-01 | 74900203 | 2007 | Husqvarna K750 |