



DODATEK č. 1

ke smlouvě č. j. 2928002717 o výpůjčce nebytových prostor ze dne 12. 9. 2017
Č. j. KRPM-68078-7/ČJ-2017-1400MN
JID: PCR14ETRpo52081300

Smluvní strany

Půjčitel: **Správa železnic, státní organizace**
sídlo: Dlážděná 1003/7, Nové Město, 110 00 Praha 1
IČO: 709 94 234
DIČ: CZ709 94 234
bankovní spojení: 
číslo účtu: 
zastoupená: Ing. Ladislavem Kašparem, ředitelem
ID datové schránky: uccchjm

Zapsaná ve veřejném rejstříku, spisová značka A 48384 vedená Městským soudem v Praze

adresa pro doručování: Správa železnic, státní organizace, Oblastní ředitelství Olomouc,
Nerudova 1, 779 00 Olomouc

(dále jen „půjčitel“)

a

Vypůjčitel: **Česká republika - Krajské ředitelství policie Olomouckého kraje**
sídlo: tř. Kosmonautů 189/10, Hodolany, 779 00 Olomouc
IČO: 720 51 795
DIČ: není plátcem DPH
bankovní spojení: 
číslo účtu: 
zastoupená: plk. Mgr. Tomášem Landsfeldem, ředitelem
ID datové schránky: 6jwhpv6

(dále jen „vypůjčitel“)

Smluvní strany uzavřely dne 12. 9. 2017 dle ust. § 2193 zákona č. 89/2012 Sb., občanský zákoník, ve znění pozdějších předpisů, smlouvu o výpůjčce nebytových prostor, a to pozemku parc. č. 8108 – zastavěná plocha a nádvoří, jehož součástí je budova č. p. 3159 v k. ú. Prostějov, zapsaná na listu vlastnictví 11639 u Katastrálního úřadu pro Olomoucký kraj, Katastrální pracoviště Prostějov (dále jen „smlouva“).

Smluvní strany se vzájemně dohodly na níže uvedených změnách smlouvy:

Článek I.

Článek II. odst. 1. smlouvy se nahrazuje novým zněním:

1. Předmětem smlouvy je výpůjčka nebytových prostor nacházejících se v objektu uvedeném v článku I. této smlouvy. Celková pronajímaná plocha je 1 054,81 m². Přesná specifikace se zákresem tvoří přílohu č. 1 této smlouvy.

Článek II. se doplňuje o odst. 6. smlouvy:

6. O faktickém předání předmětu tohoto dodatku bude mezi půjčitelem a vypůjčitelem sepsán předávací protokol.

Článek III. odst. 3. a 4. Smlouvy se nahrazuje novým zněním:

3. Půjčitel může tuto smlouvu vypovědět v šestiměsíční výpovědní době v případě, že:

- a. Vypůjčitel závažným způsobem poruší tuto smlouvu. Za závažné porušení smlouvy se považuje:
 - prodlení s úhradou služeb spojených s užíváním předmětu výpůjčky poskytovaných půjčitelem delším než 1 měsíc od data jejich splatnosti
 - nepředložení platných revizních zpráv a dokladů o prohlídkách technických zařízení ve vlastnictví půjčitele ani po opakované písemné výzvě
 - provádění stavebních úprav bez předchozího písemného souhlasu půjčitele

b. Vypůjčitel přenechá předmět výpůjčky třetí osobě.

4. Půjčitel i vypůjčitel jsou oprávněni smlouvu vypovědět v šestiměsíční výpovědní době bez uvedení výpovědního důvodu.

Článek II.

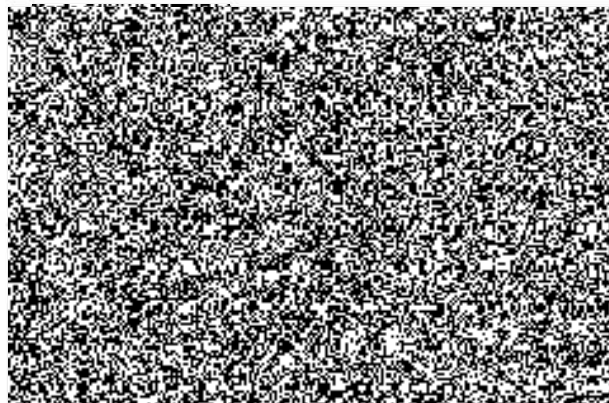
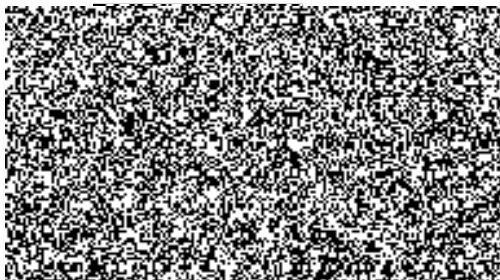
Ostatní ujednání smlouvy se nemění a zůstávají beze změny.

Článek III.

1. Dodatek č. 1 nabývá platnosti a účinnosti dnem jeho podpisu oběma smluvními stranami.
2. Přílohou dodatku č. 1 je aktualizovaná příloha č. 1 smlouvy.
3. Dodatek č. 1 má dvě strany textu a je vyhotoven ve čtyřech stejnopisech, každý s platností originálu, z nichž půjčitel obdrží dva stejnopisy a vypůjčitel dva stejnopisy.

V Olomouci dne: - 3 -07- 2020

V Olomouci dne: - 8 -07- 2020



Veličina	Jedn
21,60	m ²
10,58	m ²
10,58	m ²
46,16	m ²
43,54	m ²
6,00	m ²
20,76	m ²
13,86	m ²
7,20	m ²
19,92	m ²
21,60	m ²
21,60	m ²
21,60	m ²
21,60	m ²
22,14	m ²
24,96	m ²
30,00	m ²
43,28	m ²
49,84	m ²
20,62	m ²
37,22	m ²
12,38	m ²
8,85	m ²
12,54	m ²
14,59	m ²
13,84	m ²
8,04	m ²
7,75	m ²
2,59	m ²
8,09	m ²
13,78	m ²
13,78	m ²
11,92	m ²
5,71	m ²
14,25	m ²
8,30	m ²
2,88	m ²
10,09	m ²
14,25	m ²
13,09	m ²
15,95	m ²
15,70	m ²
30,63	m ²
10,56	m ²
9,59	m ²
18,40	m ²
15,20	m ²
44,30	m ²
33,80	m ²
15,04	m ²
16,39	m ²
13,20	m ²
11,59	m ²
12,30	m ²
11,95	m ²
11,30	m ²
14,25	m ²
11,22	m ²
15,95	m ²
16,11	m ²
1054,81	m ²

využití 80% z 57,71 m²

