

**Smlouva**  
**o vypůjčení místností pro provoz Poradny pro rodinu Pardubického kraje**  
**a úhradě nákladů za energie a služby**  
**ve vypůjčených místnostech v budově Mozartova 449, 530 09 Pardubice**  
(dále jen smlouva)

kterou uzavírá

**Gymnázium, Pardubice, Mozartova 449**  
IČ: 48161063  
zastoupené ředitelem Mgr. Petrem Harbichem (dále jen pronajímatel)

a

**Poradna pro rodinu Pardubického kraje, Mozartova 449**  
IČ 75064006  
zastoupená ředitelem PhDr. Romanem Miletínem  
(dále jen RP)

I.

Gymnázium, Pardubice, Mozartova 449 je oprávněno uzavřít tuto smlouvu o výpůjčce v souladu se Zřizovací listinou vydanou Zastupitelstvem Pardubického kraje č.j. KrÚ 3094/2014/20 OŠK ze dne 19. 12. 2013, neboť se jedná o majetek ve vlastnictví Pardubického kraje.

Gymnázium v souladu se zřizovací listinou RP zapůjčuje pro činnost prostory v 2. N.P. budovy E.1 o celkové výměře 443,83 m<sup>2</sup>, schodiště o výměře 68 m<sup>2</sup> a dále užívání společných prostor v rozsahu 46,5 m<sup>2</sup>. Pro výpočet energií v objektu se počítá celkem 558,33 m<sup>2</sup>. Pronajímané prostory jsou zakresleny na připojeném plánu, který je nedílnou součástí této smlouvy.

Záloha na vodné, stočné a svoz odpadu bude fakturována dle počtu osob. Celková výměra pro výpočet je 7,65 % objektu a 25 osob.


II.

Užívané nebytové prostory nemají samostatné měření spotřeby, proto se cena energií a služeb stanovuje zálohově. Vyúčtování těchto záloh bude provedeno po ukončení kalendářního roku a po obdržení vyúčtování nákladů od příslušných dodavatelů energií a služeb a dále po upřesnění počtu osob.

Pro výpočet záloh se počítá výměra 7,65 % objektu a počet osob 25.

	<i>Celkem/rok</i>	<i>Odpočet ŠJ</i>	<i>% výměra/os.</i>	<i>Roční náklady</i>	<i>Úhrada r. 2020</i>	<i>Úhrada r. 2021</i>
Teplo	1024000	0	7,65%	78336	39168	39168
Elektřina	724000	217200	7,65%	38770	19385	19385
Vodné	79000	39500	25 osob	1934	967	967
Stočné	87000	43500	25 osob	2130	1065	1065
Srážky	184000	0	7,65%	14076	7038	7038
Svoz TKO	95000	63650	25 osob	1536	768	768
HYPO+ČIPO	82000	0	25 osob	4018	2009	2009
<b>Celkem</b>	<b>2275000</b>	<b>363850</b>		<b>140800</b>	<b>70400</b>	<b>70400</b>

Vyúčtování těchto záloh bude provedeno v následujícím roce po obdržení vyúčtování nákladů od příslušných firem a dodání přepočteného stavu osob.

RP se zavazuje platit úhradu za energie a služby na účet  Pardubice na rok 2020 ve výši 70.400,- Kč nejpozději do 15.10. 2020 a na rok 2021 ve výši 70.400,- Kč nejpozději do 31. 3. 2021.

### III.

RP a gymnázium se zavazují, že budou postupovat dle této smlouvy. V případě potřeby se bude vyhotovovat aktuální dodatek k této smlouvě.

### IV.

Smlouva se vyhotovuje ve dvou výtiscích, z nichž každý má platnost originálu.

### V.

Ustanovení této smlouvy se může změnit v souladu s platnými předpisy, vyhláškami apod. Jakákoliv změna této smlouvy je možná pouze písemnou formou a musí být podepsána oběma smluvními stranami.

Smluvní strany se dohodly, že smlouva o vypůjčení místností pro provoz Poradny pro rodinu Pardubického kraje se uzavírá na dobu určitou s platností od 1.7.2020 do 30.6.2021 a že v případě výpovědi, kteroukoliv ze smluvních stran bude činit délka výpovědní doby 1 (jeden) měsíc.

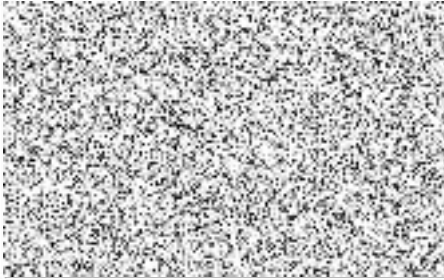
### VI.

Drobné opravy, úpravy a údržbu si hradí RP.

## VII.

Při ukončení výpůjčky předá RP vypůjčené prostory ve stavu odpovídajícímu řádnému užívání a běžnému opotřebení. O předání bude pořízen zápis podepsaný oběma smluvními stranami.

V Pardubicích dne 1. července 2020



Mgr. Petr Harbich  
zástupce ředitele pověřený řízením školy  
Gymnázium, Pardubice, Mozartova 449

