

DLOUHODOBÁ SMLOUVA

o provádění odborných a laboratorních expertiz č. 0420 uzavřená dle paragrafu
1746 odst. 2 zákona č. 89/2012 Sb., Občanský zákoník,
v platném a účinném znění

mezi dodavatelem: **Státní zdravotní ústav
příspěvková organizace**
sídlo: **Srobarska 49/48
100 00 PRAHA 10**

zastoupený: Ing. Tomášem Adamjákem, ekonomickým náměstkem


řešitel: RNDr. Kateřina Kybicová, Ph.D.

IČ: 75010330

DIČ: CZ75010330

č.úctu: 

a odběratelem: Zdravotní ústav se sídlem v Ústí nad Labem
sídlo: Moskevská 15
400 01 Ústí nad Labem

zastoupený: 
vyřizuje: Kateřina Hádlová

IČ: 71009361

DIČ: CZ71009361

č. účtu: 

č. obj.: OD2001897

- 1. Předmět plnění :** Vyšetření klišát dle požadavků z pracovišť KHS na přítomnost borrelií metodou PCR.
- 2. Termín plnění :** Průběžně po dobu trvání smlouvy.

Návrh jiného termínu plnění sdělí dodavatel odběrateli obratem po obdržení objednávky se stanovením nového termínu. Pokud odběratel do 15-ti dnů písemně nesdělí, že s termínem nesouhlasí, platí dodavatelem navržený termín. V případě nesouhlasu není na daný případ uzavřena smlouva.



3. Cena (vč. DPH) : Dle platného ceníku SZÚ.

Cena je sjednána dohodou dle současných platných podmínek. Změní-li se podmínky, zavazuje se dodavatel tyto změny odběrateli neprodleně oznámit písemným dodatkem smlouvy.

Nepotvrdí-li odběratel dodatek smlouvy do 15 dnů může každá ze stran od smlouvy odstoupit a to písemným sdělením zaslaným bez zbytečného odkladu druhé straně.

Fakturace bude prováděna jednotlivě za každý posudek.

4. Finanční plnění :

Faktury jsou splatné do 14-ti dnů po doručení odběrateli.

5. Změny smlouvy budou prováděny písemně, formou vzájemně odsouhlaseného dodatku.

6. Tato smlouva se uzavírá na dobu určitou do 31.12.2020.

7. Smlouva nabývá platnosti podpisem odběratele.

V Praze dne

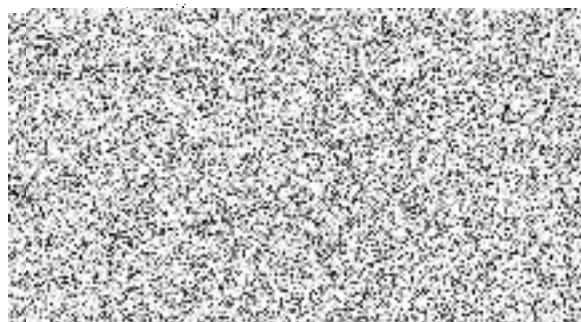
.....

.....

dodavatel

Ing. Tomáš Adamičák
náhradník pro obor mlékárna, čimice
a zastupce ředitele

V KRAJČOVĚ 15.7.2016



Vyřizuje :
tel.:

