

REKAPITULACE STAVBY

Kód: A10018

Stavba: Oddělení cizinecké policie ČR Sokolov

KSO:

Místo: K.H. Máchy

CC-CZ:

Datum: 15.11.2018

Zadavatel:

KŘP Policie ČR Karlovarský kraj

IČ:

DIČ:

Uchazeč:

Vyplň údaj

IČ: Vyplň údaj

DIČ: Vyplň údaj

Projektant:

Energetická agentura s.r.o.

IČ: 24678112

DIČ: cz24678112

Poznámka:

Cena bez DPH

2 946 591,00

	Sazba daně	Základ daně	Výše daně
DPH základní	21,00%	2 946 591,00	618 784,11
DPH snížená	15,00%	0,00	0,00

Cena s DPH

v

CZK

3 565 375,11

REKAPITULACE OBJEKTŮ STAVBY A SOUPISŮ PRACÍ

Kód: A10018

Stavba: Oddělení cizinecké Policie ČR Sokolov

Místo: K.H. Máchy

Datum:

Zadavatel: KŘP Policie ČR Karlovarský kraj

Projektant:

Uchazeč:



Kód	Objekt, Soupis prací	Cena bez DPH [CZK]	Cena s DPH [CZK]	Typ
Náklady stavby celkem		2 946 591,00	3 565 375,11	
A10018	Oddělení cizinecké Policie ČR Sokolov	2 946 591,00	3 565 375,11	STA

KRYCÍ LIST SOUPISU

Stavba:

Oddělení cizinecké Policie ČR Sokolov

KSO:
Místo: K.H. Máchy

Zadavatel:
KŘP Policie ČR Karlovarský kraj

Uchazeč:

Projektant:



Po

CC-CZ:
Datum: 15.11.2018

IČ:
DIČ:

IČ:
DIČ:

IČ: 24678112
DIČ: cz24678112

Cena bez DPH

2 946 591,00

	Základ daně	Sazba daně	Výše daně
DPH základní	2 946 591,00	21,00%	618 784,11
snížená	0,00	15,00%	0,00

Cena s DPH

v CZK

3 565 375,11

REKAPITULACE ČLENĚNÍ SOUPISU PRACÍ

Stavba:

Oddělení cizinecké Policie ČR Sokolov

Místo: K.H. Máchy

Datum: 15.11.2018

Zadavatel: KŘP Policie ČR Karlovarský kraj

Uchazeč:

Kód dílu - Popis

Cena celkem [CZK]

Náklady soupisu celkem

2 946 591,00

HSV - Práce a dodávky HSV

1 - Zemní práce

5 - Komunikace pozemní

6 - Úpravy povrchů, podlahy a osazování výplní

8 - Trubní vedení

9 - Ostatní konstrukce a práce, bourání

997 - Přesun sutě

PSV - Práce a dodávky PSV

711 - Izolace proti vodě, vlhkosti a plynům

713 - Izolace tepelné

721 - Zdravotechnika - vnitřní kanalizace

733 - Ústřední vytápění - rozvodné potrubí

734 - Ústřední vytápění - armatury

735 - Ústřední vytápění - otopná tělesa

743 - Elektromontáže - hrubá montáž - hromosvod

748 - Elektromontáže - osvětlovací zařízení a svítidla

751 - Vzduchotechnika

762 - Konstrukce tesařské

764 - Konstrukce klempířské

766 - Konstrukce truhlářské

767 - Konstrukce zámečnické

771 - Podlahy z dlaždic

784 - Dokončovací práce

795 - Lokální vytápění

M - Práce a dodávky M

22-M - Montáže technologických zařízení

58-M - Revize vyhrazených technických zařízení

N00 - Nepojmenované práce

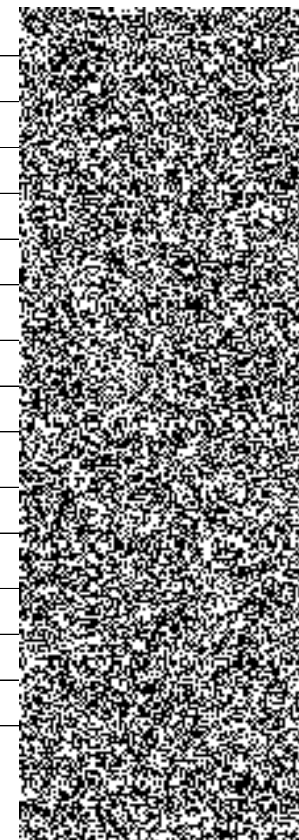
N01 - Nezařazené práce

VRN - Vedlejší rozpočtové náklady

VRN1 - Průzkumné, geodetické a projektové práce

VRN2 - Ostatní náklady dle vyhl. 230/2012 Sb.

VRN3 - Zařízení staveniště



SOUPIS PRACÍ

Stavba:

Oddělení cizinecké Policie ČR Sokolov

Místo: K.H. Máchy

Datum: 15.11.2018

Zadavatel: KŘP Policie ČR Karlovarský kraj

Projektant:

Uchazeč:

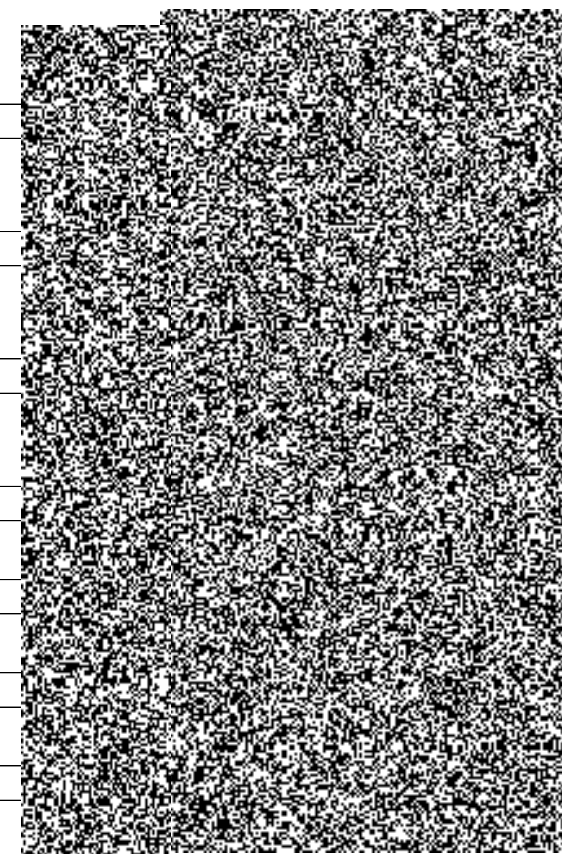


PČ	Typ	Kód	Popis	MJ	Množství	J.cena [CZK]	Cena celkem [CZK]
----	-----	-----	-------	----	----------	-----------------	----------------------

Náklady soupisu celkem

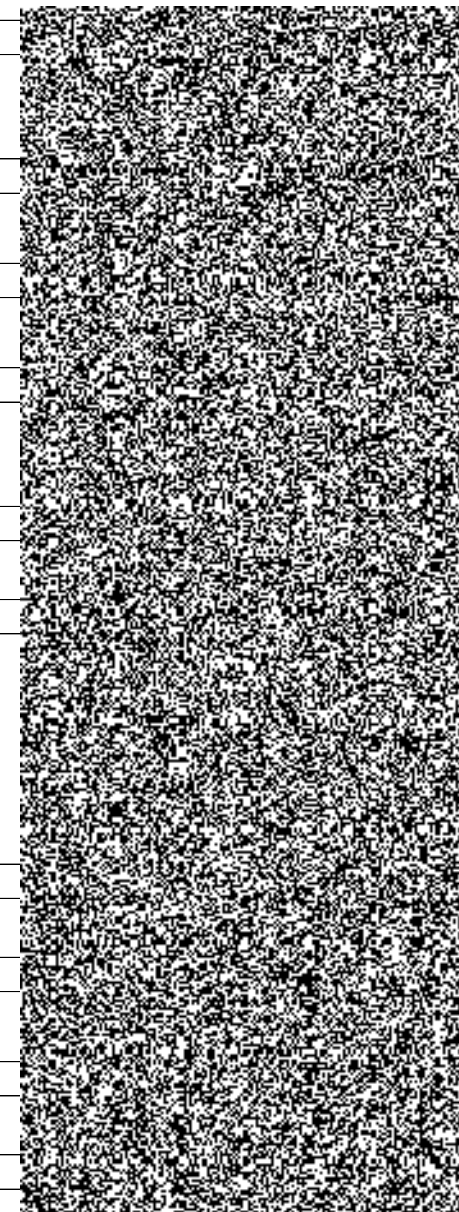
2 946 591,00

D	HSV		Práce a dodávky HSV				
D	1		Zemní práce				
1	K	113106123	Rozebrání dlažeb komunikací pro pěši ze zámkových dlaždic	m2	64,650		
	PP		Rozebrání dlažeb a dílců komunikací pro pěši, vozovek a ploch s přemístěním hmot na skládku na vzdálenost do 3 m nebo s naložením na dopravní prostředek komunikací pro pěši s ložem z kameniva nebo živice a s výplní spár ze zámkové				
	VV		(30,5+12,6)*1,5			64,650	
2	K	113201111	Vytrhání obrub chodníkových ležatých	m	88,900		
	PP		Vytrhání obrub s vybouráním lože, s přemístěním hmot na skládku na vzdálenost do 3 m nebo s naložením na dopravní prostředek chodníkových ležatých				
	VV		88,9			88,900	
3	K	132201101	Hloubení rýh š do 600 mm v hornině tř. 3 objemu do 100 m3	m3	129,300		
	PP		Hloubení zapažených i nezapažených rýh šířky do 600 mm s urovnáním dna do předepsaného profilu a spádu v hornině tř. 3 do 100 m3				
	VV		(30,5*2+12,6*2)*2,5*0,6			129,300	
4	K	132201109	Příplatek za lepivost k hloubení rýh š do 600 mm v hornině tř. 3	m3	129,300		
	PP		Hloubení zapažených i nezapažených rýh šířky do 600 mm s urovnáním dna do předepsaného profilu a spádu v hornině tř. 3 Příplatek k cenám za lepivost horniny tř. 3				
5	K	161101101	Svislé přemístění výkopku z horniny tř. 1 až 4 hl výkopu do 2,5 m	m3	129,300		
	PP		Svislé přemístění výkopku bez naložení do dopravní nádoby avšak s vyprázdněním dopravní nádoby na hromadu nebo do dopravního prostředku z horniny tř. 1 až 4, při hloubce výkopu přes 1 do 2,5 m				
6	K	162701105	Vodorovné přemístění do 10000 m výkopku/sypaniny z horniny tř. 1 až 4	m3	129,300		
	PP		Vodorovné přemístění výkopku nebo sypaniny po suchu na obvyklém dopravním prostředku, bez naložení výkopku, avšak se složením bez rozhrnutí z horniny tř. 1 až 4 na vzdálenost přes 9 000 do 10 000 m				
7	K	167101101	Nakládání výkopku z hornin tř. 1 až 4 do 100 m3	m3	129,300		
	PP		Nakládání, skládání a překládání neutehletého výkopku nebo sypaniny nakládání, množství do 100 m3, z hornin tř. 1 až 4				



PČ	Typ	Kód	Popis	MJ	Množství	J.cena [CZK]	Cena celkem [CZK]
8	K	171201201	Uložení sypaniny na skládky	m3	129,300		
	PP		Uložení sypaniny na skládky				
9	K	171201211	Poplatek za uložení odpadu ze sypaniny na skládce (skládkovné)	t	181,000		
	PP		Uložení sypaniny poplatek za uložení sypaniny na skládce (skládkovné)				
10	K	174101101	Zásyp jam, šachet rýh nebo kolem objektů sypaninou se zhutněním	m3	107,750		
	PP		Zásyp sypaninou z jakékoliv horniny s uložení výkopku ve vrstvách se zhutněním jam, šachet, rýh nebo kolem objektů v těchto vykopávkách				
	VV		0,5*0,5*(30,5*2+12,6*2)		21,550		
	VV				0,000		
	VV		0,5*2*(30,5*2+12,6*2)		86,200		
	VV		Součet		107,750		
11	M	583336270	kamenivo těžené hrubé frakce 4-8	t	30,170		
	PP		Kamenivo přírodní těžené pro stavební účely PTK (drobné, hrubé, štěrkopisky) kamenivo těžené hrubé frakce 4-8				
	VV		0,5*0,5*(30,5*2+12,6*2)*1,4		30,170		
12	M	583336520	kamenivo těžené hrubé frakce 8-16	t	120,680		
	PP		Kamenivo přírodní těžené pro stavební účely PTK (drobné, hrubé, štěrkopisky) kamenivo těžené hrubé frakce 8-16				
	VV		0,5*2*(30,5*2+12,6*2)*1,4		120,680		
13	K	181102302	Úprava pláně v zářezech se zhutněním - dno vykopané drenáže	m2	51,720		
	PP		Úprava pláně v zářezech mimo skalních se zhutněním				
	VV		(30,5*2+12,6*2)*0,6		51,720		
	D	5	Komunikace pozemní				
14	K	596212211	Kladení zámkové dlažby pozemních komunikací tl 80 mm skupiny A pl do 100 m2 vč. přesunu hmot	m2	64,650		
	PP		Kladení dlažby z betonových zámkových dlaždic pozemních komunikací s ložem z kameniva těženého nebo drceného tl. do 50 mm, s vyplněním spár, s dvojitým hutněním vibrováním a se smetením přebytečného materiálu na krajnici tl. 80 mm skupiny A, pro plochy přes 50 do 100 m2				
15	M	592452130	dlažba zámková přírodní 19,6x16,1x8 cm	m2	64,650		
	PP		Dlaždice betonové dlažba zámková (ČSN EN 1338) dlažba zámková IČKO 1 m2=36 kusů 19,6 x 16,1 x 8 přírodní				
	D	6	Úpravy povrchů, podlahy a osazování výplní				
16	K	60000	Posouzení míry přilnavosti lepící páskou	kpl	1,000		
	PP		Posouzení míry přilnavosti lepící páskou				
17	K	60001	Posouzení podkladu otěrem	kpl	1,000		
	PP		Posouzení podkladu otěrem				
18	K	60002	Posouzení přídržnosti podkladu mřížkovou zkouškou dle ČSN ISO 2409	kpl	1,000		
	PP		Posouzení přídržnosti podkladu mřížkovou zkouškou dle ČSN ISO 2409				
19	K	60003	Posouzení vlhkosti podkladu nepřímou metodou	kpl	1,000		

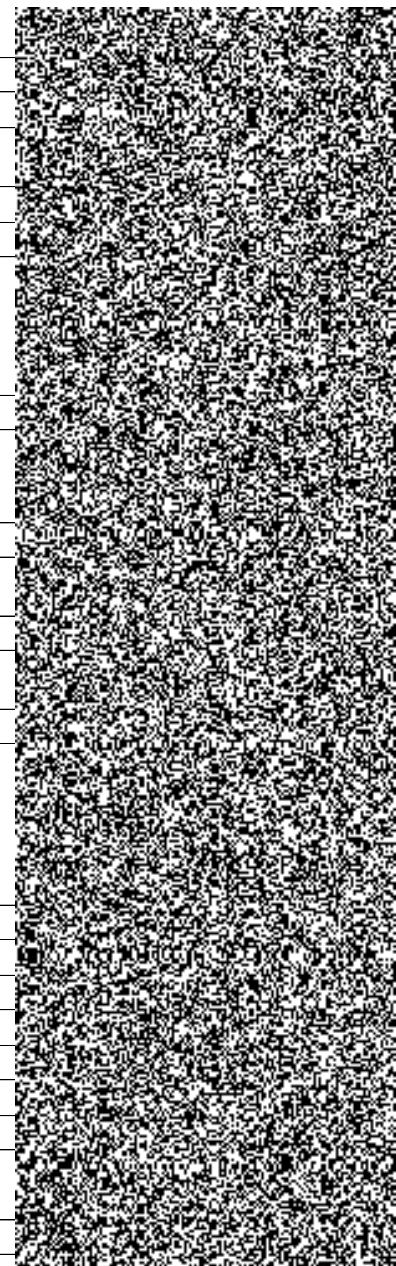
PČ	Typ	Kód	Popis	MJ	Množství	J.cena [CZK]	Cena celkem [CZK]
	PP		Posouzení vlhkosti podkladu nepřímou metodou				
20	K	621131101	Cementový postřík vnějších podhledů nanášený celoplošně ručně	m2	13,455		
	PP		Podkladní a spojovací vrstva vnějších omítaných ploch cementový postřík nanášený ručně celoplošně podhledů				
	VV		podhled				
	VV		1.95*2.3*3			13,455	
21	K	621521011	Tenkovrstvá silikátová zrnitá omítka tl. 1,5 mm včetně penetrace vnějších podhledů	m2	13,455		
	PP		Omítka tenkovrstvá silikátová vnějších ploch probarvená, včetně penetrace podkladu zrnitá, tloušťky 1,5 mm podhledů				
	VV		1.95*2.3*3			13,455	
22	K	622130000	Vyrovnání podkladu vnějších stěn maltou cementovou tl do 10 mm + perlínka - sokl bez zateplení	m2	119,420		
	PP		Vyrovnání nerovností podkladu vnějších omítaných ploch maltou, tloušťky do 10 mm cementovou stěn				
	VV		30,05*2*1,4+12,6*2*1,4			119,420	
23	K	622130000.1	Vyrovnání podkladu vnějších stěn maltou cementovou tl do 10 mm + perlínka - balkony	m2	33,660		
	PP		Vyrovnání nerovností podkladu vnějších omítaných ploch maltou, tloušťky do 10 mm cementovou stěn				
	VV		stěny				
	VV		(2,7*1,95*2)*3+2.3*0.3*3			33,660	
24	K	622143004	Montáž omítkových samolepících začíšťovacích profilů (APU lišt)	m	356,100		
	PP		Montáž omítkových profilů plastových nebo pozinkovaných, upevněných vtlačěním do podkladní vrstvy nebo přibitím začíšťovacích samolepících (APU lišty)				
25	M	590515180	začišťovací páska okenní PVC profil 9 mm dl 1,4m	m	336,900		
	PP		Kontaktní zateplovací systémy příslušenství kontaktních zateplovacích systémů profil okenní s nepriznanou okapnicí - Thermospoj začíšťovací páska okenní PVC profil 9 mm dl 1,4m				
	VV		(2,3*2*2+2,1*2*2)+(1*2*2+2,1*2*2)			30,000	
	VV		2,3*2*3+2,45*2*3			28,500	
	VV		1,55*2*24+1,35*2*24			139,200	
	VV		1,55*2*24+1,35*2*24			139,200	
	VV		Součet			336,900	
26	K	622211011	Montáž kontaktního zateplení vnějších stěn z polystyrénových desek tl do 80 mm	m2	36,280		
	PP		Montáž kontaktního zateplení z polystyrénových desek nebo z kombinovaných desek na vnější stěny, tloušťky desek přes 40 do 80 mm				
27	M	283764160	deska z extrudovaného polystyrénu XPS 40 mm - parapety	m2	36,280		
	PP		Desky z lehčených plastů desky z extrudovaného polystyrénu desky z extrudovaného polystyrénu XPS hladký povrch, 40				
	VV		(2,3*2+2,3*3+1,65*24+1,65*24)*0,4			36,280	
28	K	622211031	Montáž kontaktního zateplení vnějších stěn z polystyrénových desek tl do 160 mm	m2	568,191		
	PP		Montáž kontaktního zateplení z polystyrénových desek nebo z kombinovaných desek na vnější stěny, tloušťky desek přes 120 do 160 mm				
29	M	283760420	deska fasádní polystyrénová Isover EPS s příměsí grafitu 1000 x 500 x 140 mm - hlavní fasáda	m2	568,191		
	PP		Desky z lehčených plastů desky polystyrénové fasádní - speciální Isover EPS s příměsí grafitu 1000 x 500 x 140 mm				
	VV		sever D1.1.17				



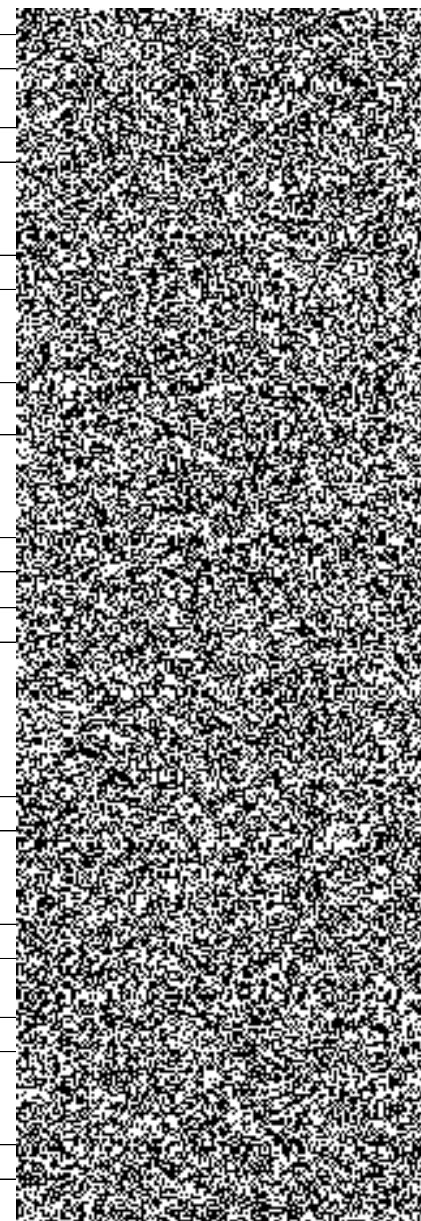
PČ	Typ	Kód	Popis	MJ	Množství	J.cena [CZK]	Cena celkem [CZK]
VV			12,6*8,15		102,690		
VV			-2,3*2,1*2		-9,660		
VV			jih D1.1.18				
VV			12,6*8,15		102,690		
VV			-2,3*2,45*3		-16,905		
VV			východ D1.1.19				
VV			30,05*8,15		244,908		
VV			-1,55*1,35*24		-50,220		
VV			západ D1.1.20				
VV			30,05*8,15		244,908		
VV			-1,55*1,35*24		-50,220		
VV					0,000		
VV			Součet		568,191		
30	K	622212061	Montáž kontaktního zateplení vnějšího ostění hl. špalety do 400 mm z polystyrenu tl do 80 mm	m	336,900		
PP			Montáž kontaktního zateplení vnějšího ostění nebo nadpraží z polystyrenových desek hloubky špalet přes 200 do 400 mm, tloušťky desek přes 40 do 80 mm				
VV			(2,3*2*2+2,1*2*2)+(1*2*2+2,1*2*2)		30,000		
VV			2,3*2*3+2,45*2*3		28,500		
VV			1,55*2*24+1,35*2*24		139,200		
VV			1,55*2*24+1,35*2*24		139,200		
VV			Součet		336,900		
31	M	283761320	deska fasádní polystyrénová EPS 032 1000 x 500 x 40 mm	m2	134,760		
PP			Desky z lehčených plastů desky polystyrénové fasádní - speciální desky fasádní EPS neoWall NEO 032 - lambda=0,032 W/mK 1000 x 500 x 40 mm				
VV			(2,3*2*2+2,1*2*2)+(1*2*2+2,1*2*2)		30,000		
VV			2,3*2*3+2,45*2*3		28,500		
VV			1,55*2*24+1,35*2*24		139,200		
VV			1,55*2*24+1,35*2*24		139,200		
VV			Součet		336,900		
VV					0,000		
VV			336,9*0,4		134,760		
32	K	622221131	Montáž kontaktního zateplení vnějších stěn z minerální vlny s kolmou orientací tl do 160 mm - minerál na hlavní ploše	m2	76,770		
PP			Montáž kontaktního zateplení z desek z minerální vlny s kolmou orientací vláken na vnější stěny, tloušťky desek přes 120 do 160 mm				
33	M	631515320	deska minerální izolační tl. 140 mm	m2	76,770		
PP			Vláknó minerální a výrobky z něj (desky, skruže, pásy, rohože, vložkové pytle apod.) desky z orientovaných vláken , s kolmou orientací vláken pro zateplovací systémy 333 x 1000 mm tl.140 mm				
VV			sever D1.1.17				

PČ	Typ	Kód	Popis	MJ	Množství	J.cena [CZK]	Cena celkem [CZK]
VV			12,6*0,9		11,340		
VV			jih D1.1.18				
VV			12,6*0,9		11,340		
VV			východ D1.1.19				
VV			30,05*0,9		27,045		
VV			západ D1.1.20				
VV			30,05*0,9		27,045		
VV					0,000		
VV					0,000		
VV			Součet		76,770		
34	K	622251101	Příplatek k cenám kontaktního zateplení stěn za použití tepelněizolačních zátek z polystyrenu	m2	568,191		
PP			Montáž kontaktního zateplení Příplatek k cenám za zápusťnou montáž kotev s použitím tepelněizolačních zátek na vnější stěny z polystyrenu				
VV			568,191		568,191		
35	K	622251105	Příplatek k cenám kontaktního zateplení stěn za použití tepelněizolačních zátek z minerální vlny	m2	76,770		
PP			Montáž kontaktního zateplení Příplatek k cenám za zápusťnou montáž kotev s použitím tepelněizolačních zátek na vnější stěny z minerální vlny				
36	K	622252001	Montáž základacích soklových lišt kontaktního zateplení	m	102,360		
PP			Montáž lišt kontaktního zateplení základacích soklových připevněných hmoždinkami				
37	M	590516510	lišta soklová Al s okapničkou, základací U 14 cm, 0,95/200 cm	m	102,360		
PP			Kontaktní zateplovací systémy příslušenství kontaktních zateplovacích systémů lišty soklové - základací spodní profil U - Form s okapničkou, Al, délka 200 cm U 14 cm 0,95/200				
VV			(30,05*2+12,6*2)*1,2		102,360		
38	K	622252002	Montáž ostatních lišt kontaktního zateplení	m	1 178,800		
PP			Montáž lišt kontaktního zateplení ostatních stěnových, dilatačních apod. lepených do tmelu				
VV			260+356,1+202+90,7+150+120		1 178,800		
39	M	590514840	lišta rohová PVC 10/10 cm s tkaninou bal. 2,5 m	m	260,000		
PP			Kontaktní zateplovací systémy příslušenství kontaktních zateplovacích systémů lišta rohová s tkaninou - rohovník 2,5m PVC 10/10 cm				
40	M	590514840b	lišta rohová PVC 10/10 cm s tkaninou bal. 2,5 m - ostění	m	356,100		
PP			Kontaktní zateplovací systémy příslušenství kontaktních zateplovacích systémů lišta rohová s tkaninou - rohovník 2,5m PVC 10/10 cm				
41	M	590514800	lišta rohová Al 10/10 cm s tkaninou a okapničkou	m	202,000		
PP			Kontaktní zateplovací systémy příslušenství kontaktních zateplovacích systémů lišta rohová s tkaninou a okapničkou				
42	M	590515120	profil parapetní - plast 2 m	m	90,700		
PP			Kontaktní zateplovací systémy příslušenství kontaktních zateplovacích systémů profil okenní s nepriznanou okapnicí - Thermospoj LPE plast 2 m				
VV			36,28/0,4		90,700		
43	K	622335202	Oprava cementové škrábané omítky vnějších stěn v rozsahu do 30%	m2	644,961		

PČ	Typ	Kód	Popis	MJ	Množství	J.cena [CZK]	Cena celkem [CZK]
	PP		Oprava cementové škrábané (břizolitové) omítky vnějších ploch stěn, v rozsahu opravované plochy přes 10 do 30%				
	VV		568,191+76,77			644,961	
44	K	622511000	příplatek za 2 násobnou perlunku vč. lepidla v místě soklu	m2	119,420		
	PP		příplatek za 2 násobnou perlunku vč. lepidla v místě soklu				
45	K	622511111	Tenkovrstvá mozaiková střednězrná omítka včetně penetrace vnějších stěn - XPS sokl - soklová marmolit	m2	119,420		
	PP		Omítka tenkovrstvá akrylátová vnějších ploch probarvená, včetně penetrace podkladu mozaiková střednězrná stěn				
46	K	622521011	Tenkovrstvá silikátová zrnitá omítka tl. 1,5 mm včetně penetrace vnějších stěn	m2	849,941		
	PP		Omítka tenkovrstvá silikátová vnějších ploch probarvená, včetně penetrace podkladu zrnitá, tloušťky 1,5 mm stěn				
	VV		568,191+142,44+(30,05*2*1,4+12,6*2*1,4)			830,051	
	VV		3*(1.7*1.95*2)			19,890	
	VV		Součet			849,941	
47	K	622618131	Dvojnásobný antigraffiti nátěr trvalý do 100 cyklů odstranění graffiti vnějších stěn	m2	172,400		
	PP		Antigraffiti preventivní nátěr vnějších ploch nanášený ručně dvojnásobný, bez penetrace transparentní, lesklý nebo matný trvalý na málo savý a nenasákavý podklad pro opakované odstraňování graffiti v počtu do 100 cyklů stěn				
	VV		30,5*2*2+12,6*2*2			172,400	
48	K	622618191	Příplatek k trvalému antigraffiti nátěru za penetraci podkladu vnějších stěn	m2	172,600		
	PP		Antigraffiti preventivní nátěr vnějších ploch nanášený ručně dvojnásobný, bez penetrace transparentní, lesklý nebo matný Příplatek k cenám trvalých antigraffiti nátěrů za penetraci podkladu více savých povrchů (minerálních a				
49	K	624635301	Tmelení akrylátovým tmelem spáry průřezu do 200mm2 - kout okna	m	356,100		
	PP		Úpravy vnějších vodorovných a svislých spar obvodového pláště z panelových dílců tmelení spáry tmelem akrylátovým, průřezu tmeleného profilu do 200 mm2.				
50	K	629991012	Zakrytí výplní otvorů fólií přilepenou na začišťovací lišty	m2	154,785		
	PP		Zakrytí vnějších ploch před znečištěním včetně pozdějšího odkrytí výplní otvorů a svislých ploch fólií přilepenou na začišťovací lištu				
	VV		2,3*2,1*2+1*2,1*2+2,3*2,45*3+1,65*1,45*24+1,65*1,45*24			145,605	
	VV		0,9*0,6*17			9,180	
	VV		Součet			154,785	
51	K	629995101	Očištění vnějších ploch tlakovou vodou	m2	773,001		
	PP		Očištění vnějších ploch tlakovou vodou omytím				
52	K	629995151	Očištění vnějších ploch napadených mikroorganismy okartáčováním	m2	773,001		
	PP		Očištění vnějších ploch napadených mikroorganismy okartáčováním				
53	K	629999011	Příplatek k úpravám povrchů za provádění styku dvou barev nebo struktur na fasádě	m	350,000		
	PP		Příplatky k cenám úprav vnějších povrchů za zvýšenou pracnost při provádění styku dvou barev nebo struktur na fasádě				
54	K	632451034	Vyrovnávací potěr tl do 50 mm z MC 15 provedený v ploše	m2	13,455		
	PP		Potěr cementový vyrovnávací z malty (MC-15) v ploše o průměrné (střední) tl. přes 40 do 50 mm				
	VV		13,455			13,455	
55	K	634112115	Obvodová dilatace podlahovým páskem v 150 mm mezi stěnou a samonivelačním potěrem	m	18,600		



PČ	Typ	Kód	Popis	MJ	Množství	J.cena [CZK]	Cena celkem [CZK]
	PP		Obvodová dilatace mezi stěnou a samonivelačním potěrem podlahovým páskem výšky 150 mm				
	VV		1,95*2*3+2,3*3			18,600	
56	M	590542610	lepidlo těsnící dvousložkové	kg	25,000		
	PP		Systémy podlahové a stěnové - izolace na stěny a podlahy, odvodnění lepidlo těsnící dvousložkové				
57	M	590541790	rohož drenážní	m2	16,146		
	PP		Systémy podlahové a stěnové - izolace, separace, odvodnění rohož drenážní, materiál: PE typ				
	VV		šířka x délka 10M 4 x 1000 x 10000 mm				
	VV		1,95*2,3*3*1,2			16,146	
58	K	637311122	Okapový chodník z betonových chodníkových obrubníků stojatých lože beton	m	85,300		
	PP		Okapový chodník z obrubníků betonových chodníkových se zalitím spár cementovou maltou do lože z betonu prostého, z obrubníků stojatých				
	VV		30,05*2+12,6*2			85,300	
59	K	64494100R	Osazování ventilačních mřížek velikosti do 500 x 500 mm vč. prodloužení potrubí krz KZS - šedá barva D+M	kus	4,000		
	PP		Montáž průvětrníků nebo mřížek odvětrávacích velikosti do 150 x 150 mm				
	D	8	Trubní vedení				
60	K	871238111	Kladení drenážního potrubí z tvrdého PVC průměru do 200 mm	m	78,100		
	PP		Kladení drenážního potrubí z plastických hmot do připravené rýhy z tvrdého PVC, průměru přes 150 do 200 mm				
61	M	286112240	trubka drenážní flexibilní D 125 mm	m	78,100		
	PP		Trubky z polyvinylchloridu trubky drenážní vysokopevnostní kanalizační trubky o kruhové tuhosti 12 kN/m2; flexibilní D 125 mm				
	VV		30,05*2+14*2*2			78,100	
	D	9	Ostatní konstrukce a práce, bourání				
62	K	941211812	Demontáž lešení řadového rámového lehkého zatížení do 200 kg/m2 š do 0,9 m v do 25 m	m2	895,650		
	PP		Demontáž lešení řadového rámového lehkého pracovního s provozním zatížením tř. 3 do 200 kg/m2 šířky tř. SW06 přes 0,6 do 0,9 m, výšky přes 10 do 25 m				
	VV		(30,05*2+12,6*2)*10,5			895,650	
63	K	941221112	Montáž lešení řadového rámového těžkého zatížení do 200 kg/m2 š do 1,2 m v do 25 m	m2	895,650		
	PP		Montáž lešení řadového rámového těžkého pracovního s podlahami s provozním zatížením tř. 3 do 200 kg/m2 šířky tř. SW09 přes 0,9 do 1,2 m, výšky přes 10 do 25 m				
64	K	941221211	Příplatek k lešení řadovému rámovému těžkému š 1,2 m v do 25 m za první a ZKD den použití	m2	53 739,000		
	PP		Montáž lešení řadového rámového těžkého pracovního s podlahami s provozním zatížením tř. 4 do 300 kg/m2 Příplatek za první a každý další den použití lešení k ceně -1111 nebo -1112				
	VV		895,65*60			53 739,000	
65	K	944111122	Montáž ochranného zábradlí trubkového vnitřního na lešeňových konstrukcích dvoutýčového	m	341,200		
	PP		Montáž ochranného zábradlí trubkového vnitřního na lešeňových konstrukcích dvoutýčového				
	VV		4*(30,05*2+12,6*2)			341,200	



PČ	Typ	Kód	Popis	MJ	Množství	J.cena [CZK]	Cena celkem [CZK]
66	K	944111222	Příplatek k ochrannému zábradlí trubkovému vnitřnímu dvoutýčovému za první a ZKD den použití	m	20 472,000		
	PP		Montáž ochranného zábradlí trubkového Příplatek za první a každý další den použití zábradlí k ceně -1122				
	VV		341,2*60		20 472,000		
67	K	944121822	Demontáž ochranného zábradlí dílcového vnitřního na lešeňových konstrukcích dvoutýčového	m	341,200		
	PP		Demontáž ochranného zábradlí dílcového vnitřního na lešeňových konstrukcích dvoutýčového				
68	K	944611111	Montáž ochranné plachty z textilie z umělých vláken	m2	895,650		
	PP		Montáž ochranné plachty zavěšené na konstrukci lešení z textilie z umělých vláken				
69	K	944611211	Příplatek k ochranné plachtě za první a ZKD den použití	m2	53 739,000		
	PP		Montáž ochranné plachty Příplatek za první a každý další den použití plachty k ceně -1111				
	VV		895,65*60		53 739,000		
70	K	944711113	Montáž záchytné stříšky š do 2,5 m	m	2,500		
	PP		Montáž záchytné stříšky zřizované současně s lehkým nebo těžkým lešením, šířky přes 2,0 do 2,5 m				
71	K	944711213	Příplatek k záchytné stříšce š do 2,5 m za první a ZKD den použití	m	150,000		
	PP		Montáž záchytné stříšky Příplatek za první a každý další den použití záchytné stříšky k ceně -1113				
	VV		2,5*60		150,000		
72	K	952901101	Čištění budov omytí oken a dveří	m2	350,000		
	PP		Čištění budov při provádění oprav a udržovacích prací. Čištění budov omytí oken a dveří.				
	VV		350		350,000		
73	K	953962113	Kotvy chemickým tmelem M 12 hl 80 mm do zdiva s vyvrtáním otvoru - chladicí venkovní jednotky	kus	4,000		
	PP		Kotvy chemické s vyvrtáním otvoru do zdiva z plných cihel tmel, hloubka 80 mm, velikost M 12. Profil nutno konzultovat s odbornou firmou.				
74	K	953965123	Kotevní šroub pro chemické kotvy M 12 dl 260 mm - chladicí venkovní jednotky	kus	4,000		
	PP		Kotvy chemické s vyvrtáním otvoru kotevní šrouby pro chemické kotvy, velikost M 12, délka 260 mm. Profil nutno konzultovat s odbornou firmou.				
75	K	965042000	Vybourání všech vrstev teras	m3	13,455		
	PP		Bourání podkladů pod dlažby nebo litých celistvých podlah a mazanin betonových nebo z litého asfaltu tl. do 100 mm, plochy do 4 m2				
	VV		1,95*2,3*3		13,455		
76	K	965081223	Bourání podlah z dlaždic keramických nebo xylolitových tl přes 10 mm plochy přes 1 m2	m2	13,455		
	PP		Bourání podlah ostatních bez podkladního lože nebo mazaniny z dlaždic s jakoukoliv výplní spár keramických nebo xylolitových tl. přes 10 mm plochy přes 1 m2				
77	K	967031132	Přísekání rovných ostění v cihelném zdivu na MV nebo MVC	m2	127,950		
	PP		Přísekání (špicování) plošné nebo rovných ostění zdiva z cihel pálených rovných ostění, bez odstupu, po hrubém vybourání otvorů, na maltu vápennou nebo vápenocementovou				
78	K	971042551	Vybourání otvorů v betonových příčkách a zdech pl do 1 m2	m3	0,316		
	PP		Vybourání otvorů v betonových příčkách a zdech základových nebo nadzákladových plochy do 1 m2, tl. jakékoliv				
	VV		0,475*0,475*1,4		0,316		

PČ	Typ	Kód	Popis	MJ	Množství	J.cena [CZK]	Cena celkem [CZK]
D 997			Přesun sutě				
79	K	997013117	Vnitrostaveništní doprava suti a vybouraných hmot pro budovy v do 24 m s použitím mechanizace	t	71,060		
	PP		Vnitrostaveništní doprava suti a vybouraných hmot vodorovně do 50 m svisle s použitím mechanizace pro budovy a haly výšky přes 21 do 24 m				
80	K	997013509	Příplatek k odvozu suti a vybouraných hmot na skládku ZKD 1 km přes 1 km	t	71,060		
	PP		Odvoz suti a vybouraných hmot na skládku nebo meziskládku se složením, na vzdálenost Příplatek k ceně za každý další i započatý 1 km přes 1 km				
81	K	997013511	Odvoz suti a vybouraných hmot z meziskládky na skládku do 1 km s naložením a se složením	t	71,060		
	PP		Odvoz suti a vybouraných hmot z meziskládky na skládku s naložením a se složením, na vzdálenost do 1 km				
82	K	997013801	Poplatek za uložení stavebního betonového odpadu na skládce (skládkovné)	t	71,060		
	PP		Poplatek za uložení stavebního odpadu na skládce (skládkovné) betonového				
83	K	997013803	Poplatek za uložení stavebního odpadu z keramických materiálů na skládce (skládkovné)	t	71,060		
	PP		Poplatek za uložení stavebního odpadu na skládce (skládkovné) z keramických materiálů				
84	K	997013831	Poplatek za uložení stavebního směsného odpadu na skládce (skládkovné)	t	71,060		
	PP		Poplatek za uložení stavebního odpadu na skládce (skládkovné) směsného				
85	K	997221845	Poplatek za uložení odpadu z asfaltových povrchů na skládce (skládkovné)	t	71,060		
	PP		Poplatek za uložení stavebního odpadu na skládce (skládkovné) z asfaltových povrchů				
D PSV			Práce a dodávky PSV				
D 711			Izolace proti vodě, vlhkosti a plynům				
86	K	711112051	Provedení izolace proti zemní vlhkosti svislé za studena 2x nátěr tekutou elastickou hydroizolací	m2	255,900		
	PP		Provedení izolace proti zemní vlhkosti natěradly a tmely za studena na ploše svislé S dvojnásobným nátěrem tekutou elastickou hydroizolací				
	VV		3*(30,05*2+12,6*2)			255,900	
87	M	245510310	<i>nátěr hydroizolační - tekutá lepenka</i>	kg	400,000		
	PP		Materiály pomocné chemické pro výrobu stavební a pro příbuzné obory hydroizolace nátěr hydroizolační - tekutá lepenka dvousložková polymerní disperze a cementová směs izolace betonu, obkladů a dlažeb Duroflex bal. 15 kg				
	VV		242,4242424242*1,65 'Přepočtené koeficientem množství			400,000	
88	K	711131821	Odstranění izolace proti zemní vlhkosti svislé	m2	177,800		
	PP		Odstranění izolace proti zemní vlhkosti na ploše svislé S				
	VV		(30,95*2+13,5*2)*2			177,800	
89	K	711142559	Provedení izolace proti zemní vlhkosti pásy přitavením svislé NAIP	m2	213,250		
	PP		Provedení izolace proti zemní vlhkosti pásy přitavením NAIP na ploše svislé S				
90	M	283230460	<i>fólie multifunkční profilovaná (nopová)</i>	m2	255,900		
	PP		Fólie z polyetylenu a jednoduché výrobky z nich fólie multifunkční profilované (nopové) , protivlhkostní a drenážní fólie 2,5 x 20 m				
	VV		213,25*1,2 'Přepočtené koeficientem množství			255,900	

PČ	Typ	Kód	Popis	MJ	Množství	J.cena [CZK]	Cena celkem [CZK]
91	K	711491876	Demontáž ukončovací lišty pro přichycení izolace	m	88,900		
	PP		Demontáž lišty pro přichycení izolace ukončovací				
	VV		(30,95*2+13,5*2)			88,900	
	D	713	Izolace tepelné				
92	K	713111127	Montáž izolace tepelné spodem stropů lepením celoplošně rohoží, pásů, dílců, desek	m2	13,235		
	PP		Montáž tepelné izolace stropů rohožemi, pásy, dílci, deskami, bloky (izolační materiál ve specifikaci) rovných spodem lepením celoplošně				
93	M	590531010	izolant PUR - terasy lambda 0,022 W/m2K	m3	0,826	12	
	PP		Systémy tepelné a vodotěsné izolace PUR izolace izolace tepelná PUR pěna - tvrdá stříkaná s uzavřenou buněčnou strukturou				
	VV		13,5*0,06			0,810	
	VV		0,81*1,02 'Přepočtené koeficientem množství			0,826	
94	K	713121121	Montáž izolace tepelné podlah volně kladenými rohožemi, pásy, dílci, deskami 2 vrstvy	m2	757,260		
	PP		Montáž tepelné izolace podlah rohožemi, pásy, deskami, dílci, bloky (izolační materiál ve specifikaci) kladenými volně pod dvouvrstvá				
95	K	713151000	Montáž izolace tepelné - obalení římsy až k vodorovné izolaci stropu	m2	133,989		
	PP		Montáž tepelné izolace střeš šikmých rohožemi, pásy, deskami (izolační materiál ve specifikaci) kladenými volně pod krokve				
96	M	631509000	deska minerální izolační tl. 100 mm	m2	133,989		
	VV		(0,6+0,8)*(30,05*2+12,6*2)*1,1			131,362	
	VV		131,362*1,02 'Přepočtené koeficientem množství			133,989	
97	M	631515380	deska minerální izolační tl. 160 mm	m2	378,630		
	VV		30,05*12,6			378,630	
98	M	631515270	deska minerální izolační tl. 100 mm	m2	378,630		
	D	721	Zdravotechnika - vnitřní kanalizace				
99	K	721242115	Lapač střešních splavenin z PP se zápachovou klapkou a lapacím košem DN 110	kus	4,000		
	PP		Lapače střešních splavenin z polypropylenu (PP) DN 110 (HL 600)				
100	K	721242803	Demontáž lapače střešních splavenin DN 110	kus	4,000		
	PP		Demontáž lapačů střešních splavenin DN 110				
	D	733	Ústřední vytápění - rozvodné potrubí				
101	K	733190219	Zkouška těsnosti potrubí ocelové hladké přes D 51x2,6 do D 60,3x2,9	m	740,000		
	PP		Zkoušky těsnosti potrubí, manžety prostupové z trubek ocelových zkoušky těsnosti potrubí (za provozu) z trubek ocelových hladkých D přes 51/2,6 do 60,3/2,9				
102	K	733291102	Zkouška těsnosti potrubí měděné do D 64x2	m	740,000		
	PP		Zkoušky těsnosti potrubí z trubek měděných D přes 35/1,5 do 64/2,0				

PČ	Typ	Kód	Popis	MJ	Množství	J.cena [CZK]	Cena celkem [CZK]
D 734 Ústřední vytápění - armatury							
103	K	734221682	Termostatická hlavice kapalinová PN 10 do 110°C otopných těles VK	kus	78,000		
	PP		Ventily regulační závitové hlavice termostatické, pro ovládání ventilů PN 10 do 110 st.C kapalinové otopných těles VK (R 470H)				
104	K	734261233	Šroubení topenářské přímé G 1/2 PN 16 do 120°C	kus	76,000		
	PP		Šroubení topenářské PN 16 do 120 st.C přímé (R 18) G 1/2				
105	K	734261333	Šroubení topenářské rohové G 1/2 PN 16 do 120°C	kus	2,000		
	PP		Šroubení topenářské PN 16 do 120 st.C rohové (R 19) G 1/2				
106	K	998734101	Přesun hmot tonážní pro armatury v objektech v do 6 m	t	0,031		
	PP		Přesun hmot pro armatury stanovený z hmotnosti přesunovaného materiálu vodorovná dopravní vzdálenost do 50 m v objektech výšky do 6 m				
D 735 Ústřední vytápění - otopná tělesa							
107	K	735000912	Vyregulování ventilu nebo kohoutu dvojregulačního s termostatickým ovládáním	kus	78,000		
	PP		Regulace otopného systému při opravách vyregulování dvojregulačních ventilů a kohoutů s termostatickým ovládáním				
108	K	73510001	Napouštění vody do otopných těles	kus	78,000		
	PP		Ostatní opravy otopných těles napuštění vody do otopného systému včetně potrubí (bez kotle a ohříváků) otopných těles				
109	K	735191000	Zkouška těsnosti otopných těles	ks	78,000		
	PP		Ostatní opravy otopných těles vyzkoušení tlakem po opravě otopných těles ocelových				
110	K	735191905	Odvzdušnění otopných těles	kus	78,000		
	PP		Ostatní opravy otopných těles odvzdušnění tělesa				
D 743 Elektromontáže - hrubá montáž - hromosvod							
111	K	743621120	Montáž drát nebo lano hromosvodné svodové D přes 10mm s podpěrou	m	42,000		
	PP		Montáž hromosvodného vedení svodových drátů nebo lan s podpěrami, D přes 10 mm				
	VV		10,5*4			42,000	
112	M	354101040	rozvod přípojnicový prachotěsný Al	m	42,000		
	PP		Rozvody přípojnicové přípojnicový prachotěsný rozvod - PPR alkydový lak, odstín RAL 1015 dílec rovný s odbočkami v Al R51-400/1 proudová řada 400 A				
113	K	743622100	Montáž svorka hromosvodná typ SS, SR 03 se 2 šrouby	kus	150,000		
	PP		Montáž hromosvodného vedení svorek se 2 šrouby, typ SS, SR 03				
	VV		150			150,000	
114	M	354418850	svorka spojovací SS pro lano D8-10 mm	kus	150,000		
	PP		Součásti pro hromosvody a uzemňování svorky FeZn spojovací, ČSN 35 7633 SS pro lano D 8-10 mm				
D 748 Elektromontáže - osvětlovací zařízení a svítidla							
115	K	748123125	Montáž svítidlo LED bytové přisazené reflektorové bez čidla	kus	4,000		

PČ	Typ	Kód	Popis	MJ	Množství	J.cena [CZK]	Cena celkem [CZK]
	PP		Montáž svítidel LED se zapojením vodičů bytových nebo společenských místností přisazených stropních reflektorových bez pohybového čidla				
116	M	347742000	žárovka LED E40 uliční žárovka 38W	kus	4,000		
	PP		Zdroje elektroluminiscenční (LED) LED "žárovky" E40 uliční žárovka 38W				
117	M	348511000	svítidlo LED pro nebezpečná prostředí přisazené	kus	4,000		
	PP		Svítidla pro nebezpečná a náročná prostředí žárovková stropní s ochranným sklem a košem z PH, IP 54 typ 511 29 01 1 x Ž 200W				
118	K	748R	Prodloužení a úprava el. přívodů ke svítidlům	kus	4,000		
	PP		Montáž svítidel výbojkových se zapojením vodičů průmyslových nebo venkovních na výložník				
	D	751	Vzduchotechnika				
119	K	751111811	Demontáž venkovní klimatizační jednotky pro další použití	kus	1,000		
	PP		Demontáž venkovní klimatizační jednotky pro další použití				
120	K	751721113	Montáž klimatizační jednotky venkovní s jednofázovým napájením (do 4 vnitřních jednotek) vč. dodání nových konzol	kus	1,000		
	PP		PŘED MONTÁŽÍ ÚPRAVA KONZOL DLE TLOUŠTKY IZOLANTU. KONZOLY KOTVIT DO ZDIVA. PROSTUPY VEDENÍ ZAPRAVIT A VYTVOŘIT NOVÉ CO NEJBLÍŽE JEDNOTCE.				
121	K	751R	Nový odvod kondenzátu s přesahem před KZS o 40 mm	kus	1,000		
	PP		Nový odvod kondenzátu s přesahem před KZS o 40 mm				
122	K	998751102	Přesun hmot tonážní pro vzduchotechniku v objektech v do 24 m	t	0,500		
	PP		Přesun hmot pro vzduchotechniku stanovený z hmotnosti přesunovaného materiálu vodorovná dopravní vzdálenost do 100 m v objektech výšky přes 12 do 24 m				
	D	762	Konstrukce tesařské				
123	K	762341129	Bednění střež rovných z desek cementotřískových tl 28 mm na pero a drážku šroubovaných na krokve - rošť půda	m2	70,618		
	PP		Bednění a latování bednění střež rovných sklonu do 60 st. s vyřezáním otvorů z cementotřískových desek šroubovaných na krokve na pero a drážku, tloušťky desky 28 mm				
	VV		2,35*30,05		70,618		
124	K	762420000	Obložení stropu z desek cementotřískových tl 16 mm broušených na pero a drážku šroubovaných s povrchovou úpravou venkovní pr. - římsa	m2	102,360		
	PP		Obložení stropů nebo střešních podhledů z cementotřískových desek šroubovaných na pero a drážku broušených, tloušťky desky 16 mm				
	VV		(30,05*2+12,6*2)*1,2		102,360		
125	K	762495000	Spojovací prostředky	m2	225,150		
	PP		Spojovací prostředky olištování spár, obložení stropů, střešních podhledů a stěn hřebíky, vruty				
	VV		97,2+127,95		225,150		
126	K	762526130	Položení polštáře pod podlahy při osově vzdálenosti 100 cm	m2	70,618		
	PP		Položení podlah položení polštářů pod podlahy osově vzdálenosti přes 650 do 1000 mm				

PČ	Typ	Kód	Popis	MJ	Množství	J.cena [CZK]	Cena celkem [CZK]
127	M	605120110	řezivo jehličnaté hranol jakost I nad 120 cm2	m3	5,429		
	PP		Řezivo jehličnaté hraněné, neopracované (hranolky, hranoly) jehličnaté - hranoly nad 120 cm2 hranoly jakost I				
	VV		0,26*0,18*(30,05*3+2,35*11)		5,429		
128	K	998762102	Přesun hmot tonážní pro kce tesařské v objektech v do 12 m	t	8,559		
	PP		Přesun hmot pro konstrukce tesařské stanovený z hmotnosti přesunovaného materiálu vodorovná dopravní vzdálenost do 50 m v objektech výšky přes 6 do 12 m				
	D	764	Konstrukce klempířské				
129	K	76400100R	VÝVOD ODVĚTRÁNÍ NAD STŘEŠNÍ ROVINU	kus	10,000		
	PP		VÝVOD ODVĚTRÁNÍ NAD STŘEŠNÍ ROVINU, OSAZENÍ NOVÝCH HLAVIC, PRODLOUŽENÝCH O DÉLKU NOVÉHO IZOLANTU.				
130	K	764002841a	Demontáž oplechování všech klempířských prvků	m	218,000		
	PP		Demontáž klempířských konstrukcí oplechování horních ploch zdí a nadezdívek do suti				
	VV		90,7+85,3+42		218,000		
131	K	764242435	Oplechování rovné okapové hrany z TiZn předzvětralého plechu rš 400 mm	m	8,280		
	PP		Oplechování střešních prvků z titaninkového předzvětralého plechu okapu okapovým plechem střechy rovné rš 400 mm				
	VV		2,3*1,2*3		8,280		
132	K	764246405	Oplechování parapetů rovných mechanicky kotvené z TiZn předzvětralého plechu rš 400 mm - K02	m	90,700		
	PP		Oplechování parapetů z titaninkového předzvětralého plechu rovných mechanicky kotvené, bez rohů rš 400 mm				
	VV		(2,3*2+2,3*3+1,65*24+1,65*24)		90,700		
133	M	553499510	koncovka parapetu hliníková pod omítku KHP 30340 š 340 mm	kus	130,000		
	PP		Části stavební klempířské parapety venkovní koncovky parapetu hliníkové pod omítku KHP 30340 šířka 340 mm				
134	M	553499740	vrut k parapetu zinkovaný, rozměr 4 x 25 mm	kus	450,000		
	PP		Části stavební klempířské parapety venkovní vrut k parapetu zinkovaný rozměr 4 x 25 mm				
135	M	553499730	krytka na vrut s podložkou, průměr 13 mm	kus	450,000		
	PP		Části stavební klempířské parapety venkovní krytka na vrut s podložkou průměr 13 mm				
136	K	764246467	Příplatek oplechování rohů parapetů rovných z TiZn předzvětralého plechu rš přes 400 mm	kus	130,000		
	PP		Oplechování parapetů z titaninkového předzvětralého plechu rovných celoplošně lepené, bez rohů Příplatek k cenám za zvýšenou pracnost při provedení rohu nebo koutu přes rš 400 mm				
137	K	764341436	Lemování oblých zdí střech s krytinou prejzovou nebo vlnitou z TiZn předzvětralého plechu rš 500 mm - K03	m	85,300		
	PP		Lemování zdí z titaninkového předzvětralého plechu boční nebo horní oblých nebo ze segmentů, střech s krytinou prejzovou nebo vlnitou rš 500 mm				
	VV		30,05*2+12,6*2		85,300		
138	K	764548424	Svody kruhové včetně objímek, kolen, odskoků z TiZn předzvětralého plechu průměru 120 mm - K01	m	42,000		
	PP		Svod z titaninkového předzvětralého plechu včetně objímek, kolen a odskoků kruhový, průměru 120 mm				
	VV		10,5*4		42,000		
139	K	998764102	Přesun hmot tonážní pro konstrukce klempířské v objektech v do 12 m	t	0,748		

PČ	Typ	Kód	Popis	MJ	Množství	J.cena [CZK]	Cena celkem [CZK]
	PP		Přesun hmot pro konstrukce klempířské stanovený z hmotnosti přesunovaného materiálu vodorovná dopravní vzdálenost do 50 m v objektech výšky přes 6 do 12 m				
	D	766	Konstrukce truhlářské				
140	K	766421821	Demontáž truhlářského obložení podhledů z palubek - římsa	m2	115,570		
	PP		Demontáž obložení podhledů palubkami				
	VV		(30,95*2+13,5*2)*1,3		115,570		
	D	767	Konstrukce zámečnické				
141	K	767646403	Montáž revizních dvířek 1křídlových s rámem výšky do 1800 mm D+M	kus	2,000		
	PP		Montáž dveří ocelových revizních dvířek s rámem jednokřídlových, výšky přes 1500 do 1800 mm				
142	K	767900000	Montáž atypických zámečnických konstrukcí hmotnosti do 20 kg - vč. dodání materiálu, povrchové úpravy a kotvení - okenní mříže pevně připojené do zdi + otevíravé dveře D+M	kg	50,000		
	PP		Montáž atypických zámečnických konstrukcí hmotnosti do 20 kg - vč. dodání materiálu, povrchové úpravy a kotvení - okenní mříže šroubované D+M				
143	K	767900001	Montáž atypických zámečnických konstrukcí hmotnosti do 20 kg - vč. dodání materiálu, povrchové úpravy a kotvení - zábradlí 6,7*2,5 pevně kotvené do stěn D+M	kg	160,000		
	PP		Montáž atypických zámečnických konstrukcí hmotnosti do 20 kg - vč. dodání materiálu, povrchové úpravy a kotvení - okenní mříže šroubované D+M				
144	K	767996801	Demontáž atypických zámečnických konstrukcí rozebráním hmotnosti jednotlivých dílů do 50 kg - mříže	kg	160,000		
	PP		Demontáž ostatních zámečnických konstrukcí o hmotnosti jednotlivých dílů rozebráním do 50 kg				
145	K	998767102	Přesun hmot tonážní pro zámečnické konstrukce v objektech v do 12 m	t	1,000		
	PP		Přesun hmot pro zámečnické konstrukce stanovený z hmotnosti přesunovaného materiálu vodorovná dopravní vzdálenost do 50 m v objektech výšky přes 6 do 12 m				
	D	771	Podlahy z dlaždic				
146	K	771443113	Montáž soklíků z obkladaček hutných lepených rovných v do 120 mm	m	74,400		
	PP		Montáž soklíků z obkladaček hutných nebo polohutných lepených standardním lepidlem rovných výšky přes 90 do 120 mm				
147	M	597613120	sokl 30 x 8 x 0,8 cm	kus	81,840		
	PP		Obkladačky a dlaždice keramické doplňky k podlahám podlahy - I.j. sokl 30 x 8 x 0,8 barevná (cen.skup. 24)				
	VV		(1,95*2*3+2,3*3)*1,2/0,3		74,400		
	VV		74,4*1,1 'Přepočtené koeficientem množství		81,840		
148	K	771571132	Montáž podlah z keramických dlaždic protiskluzných do malty do 85 ks/m2	m2	14,000		
	PP		Montáž podlah z dlaždic keramických kladených do malty režných nebo glazovaných protiskluzných nebo reliefovaných přes 50 do 85 ks/ m2				
149	M	597615030	dlažba keramická venkovní mrazuvzdorná protiskluzná	m2	15,400		
	PP		Obkladačky a dlaždice keramické dlažba keramická pálená rustikální 20 x 10 x 3				
	VV		14*1,1 'Přepočtené koeficientem množství		15,400		
150	K	771591221	Kontaktní izolace ve spojení s dlažbou celoplošně lepená	m2	15,400		

PČ	Typ	Kód	Popis	MJ	Množství	J.cena [CZK]	Cena celkem [CZK]
	PP		Izolace, separace, odvodnění ve spojení s dlažbou kontaktní izolace v pásech celoplošně lepená				
151	M	590531000	izolant PUR (K5) - terasy lambda 0,022 W/m2K	m3	15,400		
	PP		Systémy tepelné a vodotěsné izolace PUR izolace izolace tepelná PUR pěna - tvrdá stříkaná s uzavřenou buněčnou				
	D	784	Dokončovací práce				
152	K	9992	Demontáž stávajícího hromosvodu - svody po fasádě	kpl	1,000	2	
	PP		Demontáž stávajícího hromosvodu				
	D	795	Lokální vytápění				
	D	M	Práce a dodávky M				
	D	22-M	Montáže technologických zařízení				
153	K	22073100R	Montáž kamery pevné bez krytu na konzolu nebo stativ - demontáž a opětovná montáž vč. úpravy kabeláže	kus	8,000	1	
	PP		Montáž kamery pevné bez krytu na konzolu nebo stativ - demontáž a opětovná montáž vč. úpravy kabeláže				
154	K	22073101R	Demontáž a opětovná montáž ostatních slaboproudých rozvodů vč. protažení kabeláže	kpl	1,000	7	
	PP		Demontáž a opětovná montáž ostatních slaboproudých rozvodů vč. protažení kabeláže				
	D	58-M	Revize vyhrazených technických zařízení				
155	K	580	Revize hromosvodu dle platných norem	svod	4,000		
	PP		Hromosvody kontrola stavu ochrany před úderem blesku tyčového hromosvodu běžného objektu				
156	K	580105001	Kontrola stavu ochrany před úderem blesku tyčového hromosvodu běžného objektu	svod	4,000		
	PP		Hromosvody kontrola stavu ochrany před úderem blesku tyčového hromosvodu běžného objektu				
	D	N00	Nepojmenované práce				
	D	N01	Nezařazené práce				
157	K	N0111	Demontáž a opatovná montáž cedulí	ks	4,000		
	PP		cena vč. kotvení krz KZS				
158	K	N0112	Demontáž a opatovná montáž schránky na dopisy	ks	1,000		
	PP		cena vč. kotvení krz KZS				
159	K	N0113	Demontáž a opatovná montáž komunikátor vč. prodloužení kabelů	ks	1,000	2	
	PP		cena vč. kotvení krz KZS				
160	K	N0114	Demontáž a opatovná montáž elektroskříně	ks	2,000	3	
	PP		cena vč. kotvení krz KZS DEMONTÁŽ PRO ZPĚTNOU MONTÁŽ S ODSUNUTÍM V ZÁVISLOSTI NA KZS, ÚPRAVA KABELŮ DLE KZS + UMÍSTIT KABELY DO CHRÁNIČKY Z HUSÍHO KRKU.				
161	K	N0118	Demontáž a opětovná montáž držáku vlnajky	ks	1,000		
	PP		vč. opatření antikorozním nátěrem				

PČ	Typ	Kód	Popis	MJ	Množství	J.cena [CZK]	Cena celkem [CZK]
162	K	N0120	Demontáž a opětovná montáž zásuvky	ks	1,000		
	PP		vč. prodloužení kabeláže				
163	K	N0121	Demontáž a opětovná montáž světelné cedulky Policie ČR	ks	1,000		
164	K	N0122	D+M Ocelová stříška u vstupu vč. závětrných stěn se střechou z polykarbonátu délka 2,8 m	ks	1,000		
165	K	N0123	D+M Okenní větrací štěrbinová průtok 10m3/hod	ks	2,000		
166	K	N0124	D+M Okenní větrací štěrbinová průtok 5m3/hod	ks	5,000		
167	K	N0125	D+M Okenní větrací štěrbinová průtok 22m3/hod	ks	3,000		
168	K	N0126	D+M Větrací mřížka do dveří 600x100 mm vč. osazení	ks	12,000		
169	K	N0127	D+M Prvků dle posudku Rorýs	kpl	1,000		
170	K	N0128	Vybourání stávajících parapetů	kpl	1,000		
	D	VRN	Vedlejší rozpočtové náklady				
	D	VRN1	Průzkumné, geodetické a projektové práce				
171	K	013203000	Dokumentace výrobní	...	1,000		
	PP		Průzkumné, geodetické a projektové práce projektové práce dokumentace stavby (výkresová a textová) bez rozlišení				
	D	VRN2	Ostatní náklady dle vyhl. 230/2012 Sb.				
172	K	021	Náklady spojené s vybudováním, provozem a likvidací zařízení staveniště vč. záboru pozemku	kpl	1,000		
	PP		Náklady spojené s vybudováním, provozem a likvidací zařízení staveniště				
173	K	023	Dokumentace skutečného provedení dle vyhl. 499/2006 Sb. ve třech listinných vyhotoveních a jednom elektronickém vyhotovení na CD-Rom	kpl	1,000		
	PP		Dokumentace skutečného provedení dle vyhl. 499/2006 Sb. ve třech listinných vyhotoveních a jednom elektronickém vyhotovení na CD-Rom				
174	K	024	Vytyčení inženýrských sítí, ochrana stávajících vedení a zařízení před poškozením	kpl	1,000		
	PP		Vytyčení inženýrských sítí, ochrana stávajících vedení a zařízení před poškozením				
175	K	026	Zhotovení a montáž stálé informační tabule pro venkovní prostředí (pamětní desky), (technické parametry dle pravidel publicity)	kpl	1,000		
	PP		Zhotovení a montáž stálé informační tabule pro venkovní prostředí (pamětní desky), (technické parametry dle pravidel publicity)				
176	K	027	Náklady spojené s pojištěním odpovědnosti za škodu, jak je uvedeno v návrhu smlouvy o dílo	kpl	1,000		
	PP		Náklady spojené s pojištěním odpovědnosti za škodu, jak je uvedeno v návrhu smlouvy o dílo				
	D	VRN3	Zařízení staveniště				
177	K	034203000	Oplocení staveniště - po dobu rekonstrukce	kpl	1,000		
	PP		Zařízení staveniště zabezpečení staveniště oplocení staveniště				

Struktura údajů, formát souboru a metodika pro zpracování

Struktura

Soubor je složen ze záložky Rekapitulace stavby a záložek s názvem soupisu prací pro jednotlivé objekty ve formátu XLS. Každá ze záložek přitom obsahuje ještě samostatné sestavy vymezené orámováním a nadpisem sestavy.

Rekapitulace stavby obsahuje sestavu Rekapitulace stavby a Rekapitulace objektů stavby a soupisů prací.

V sestavě **Rekapitulace stavby** jsou uvedeny informace identifikující předmět veřejné zakázky na stavební práce, KSO, CC-CZ, CZ-CPV, CZ-CPA a celkové nabídkové ceny uchazeče.

V sestavě **Rekapitulace objektů stavby a soupisů prací** je uvedena rekapitulace stavebních objektů, inženýrských objektů, provozních souborů, vedlejších a ostatních nákladů a ostatních nákladů s rekapitulací nabídkové ceny za jednotlivé soupisy prací. Na základě údaje Typ je možné identifikovat, zda se jedná o objekt nebo soupis prací pro daný objekt:

STA	Stavební objekt pozemní
ING	Stavební objekt inženýrský
PRO	Provozní soubor
VON	Vedlejší a ostatní náklady
OST	Ostatní
Soupis	Soupis prací pro daný typ objektu

Soupis prací pro jednotlivé objekty obsahuje sestavy Krycí list soupisu, Rekapitulace členění soupisu prací, Soupis prací. Za soupis prací může být považován i objekt stavby v případě, že neobsahuje podřízenou zakázku.

Krycí list soupisu obsahuje rekapitulaci informací o předmětu veřejné zakázky ze sestavy Rekapitulace stavby, informaci o zařazení objektu do KSO, CC-CZ, CZ-CPV, CZ-CPA a rekapitulaci celkové nabídkové ceny uchazeče za aktuální soupis prací.

Rekapitulace členění soupisu prací obsahuje rekapitulaci soupisu prací ve všech úrovních členění soupisu tak, jak byla tato členění použita (např. stavební díly, funkční díly, případně jiné členění) s rekapitulací nabídkové ceny.

Soupis prací obsahuje položky veškerých stavebních nebo montážních prací, dodávek materiálů a služeb nezbytných pro zhotovení stavebního objektu, inženýrského objektu, provozního souboru, vedlejších a ostatních nákladů.

Pro položky soupisu prací se zobrazují následující informace:

PČ	Pořadové číslo položky v aktuálním soupisu
TYP	Typ položky: K - konstrukce, M - materiál, PP - plný popis, PSC - poznámka k souboru cen, P - poznámka k položce, VV - výkaz
Kód	Kód položky
Popis	Zkrácený popis položky
MJ	Měrná jednotka položky
Množství	Množství v měrné jednotce
J.cena	Jednotková cena položky. Zadaní může obsahovat namísto J.ceny sloupce J.materiál a J.montáž, jejichž součet definuje J.cenu položky.
Cena celkem	Celková cena položky daná jako součin množství a j.ceny
Cenová soustava	Příslušnost položky do cenové soustavy

Ke každé položce soupisu prací se na samostatných řádcích může zobrazovat:

Plný popis položky
Poznámka k souboru cen a poznámka zadavatele
Výkaz výměr

Pokud je k řádce výkazu výměr evidovaný údaj ve sloupci Kód, jedná se o definovaný odkaz, na který se může odvolávat výkaz výměr z jiné položky.

Metodika pro zpracování

Jednotlivé sestavy jsou v souboru provázány. Editovatelné pole jsou zvýrazněny žlutým podbarvením, ostatní pole neslouží k editaci a nesmí být jakkoliv modifikovány.

Uchazeč je pro podání nabídky povinen vyplnit žlutě podbarvená pole:

- Pole Uchazeč v sestavě Rekapitulace stavby - zde uchazeč vyplní svůj název (název subjektu)
- Pole IČ a DIČ v sestavě Rekapitulace stavby - zde uchazeč vyplní svoje IČ a DIČ
- Datum v sestavě Rekapitulace stavby - zde uchazeč vyplní datum vytvoření nabídky
- J.cena = jednotková cena v sestavě Soupis prací o maximálním počtu desetinných míst uvedených v poli
- pokud sestavy soupisů prací obsahují pole J.cena, musí být všechna tato pole vyplněna nenulovými kladnými číslicemi
- Poznámka - nepovinný údaj pro položku soupisu

V případě, že sestavy soupisů prací neobsahují pole J.cena, potom ve všech soupisech prací obsahují pole:

- J.materiál - jednotková cena materiálu
- J.montáž - jednotková cena montáže

Uchazeč je v tomto případě povinen vyplnit všechna pole J.materiál a pole J.montáž nenulovými kladnými číslicemi. V případech, kdy položka neobsahuje žádný materiál je přípustné, aby pole J.materiál bylo vyplněno nulou. V případech, kdy položka neobsahuje žádnou montáž je přípustné, aby pole J.montáž bylo vyplněno nulou. Není však přípustné, aby obě pole - J.materiál, J.Montáž byly u jedné položky vyplněny nulou.

Rekapitulace stavby

Název atributu	Povinný (A/N)	Popis	Typ	Max. počet znaků
Kód	A	Kód stavby	String	20
Stavba	A	Název stavby	String	120
Místo	N	Místo stavby	String	50
Datum	A	Datum vykonaného exportu	Date	
KSO	N	Klasifikace stavebního objektu	String	15
CC-CZ	N	Klasifikace stavebních děl	String	15
CZ-CPV	N	Společný slovník pro veřejné zakázky	String	20
CZ-CPA	N	Klasifikace produkce podle činností	String	20
Zadavatel	N	Zadavatel zadání	String	50
IČ	N	IČ zadavatele zadání	String	20
DIČ	N	DIČ zadavatele zadání	String	20
Uchazeč	N	Uchazeč veřejné zakázky	String	50
Projektant	N	Projektant	String	50
Poznámka	N	Poznámka k zadání	String	255
Sazba DPH	A	Rekapitulace sazeb DPH u položek soupisů	eGSazbaDph	
Základna DPH	A	Základna DPH určena součtem celkové ceny z položek soupisů	Double	
Hodnota DPH	A	Hodnota DPH	Double	
Cena bez DPH	A	Celková cena bez DPH za celou stavbu. Sčítává se ze všech listů.	Double	
Cena s DPH	A	Celková cena s DPH za celou stavbu	Double	

Rekapitulace objektů stavby a soupisů prací

Název atributu	Povinný (A/N)	Popis	Typ	Max. počet znaků
Kód	A	Přebírá se z Rekapitulace stavby	String	20
Stavba	A	Přebírá se z Rekapitulace stavby	String	120
Místo	N	Přebírá se z Rekapitulace stavby	String	50
Datum	A	Přebírá se z Rekapitulace stavby	Date	
Zadavatel	N	Přebírá se z Rekapitulace stavby	String	50
Projektant	N	Přebírá se z Rekapitulace stavby	String	50
Uchazeč	N	Přebírá se z Rekapitulace stavby	String	50
Kód	A	Kód objektu	String	20
Objektu, Soupis prací	A	Název objektu	String	120
Cena bez DPH	A	Cena bez DPH za daný objekt	Double	
Cena s DPH	A	Cena spolu s DPH za daný objekt	Double	
Typ	A	Typ zakázky	eGTypZakazky	

Krycí list soupisu

Název atributu	Povinný (A/N)	Popis	Typ	Max. počet znaků
Stavba	A	Přebírá se z Rekapitulace stavby	String	120
Objekt	A	Kód a název objektu	String	20 + 120
Soupis	A	Kód a název soupisu	String	20 + 120
KSO	N	Klasifikace stavebního objektu	String	15
CC-CZ	N	Klasifikace stavebních děl	String	15
CZ-CPV	N	Společný slovník pro veřejné zakázky	String	20
CZ-CPA	N	Klasifikace produkce podle činností	String	20
Místo	N	Přebírá se z Rekapitulace stavby	String	50
Zadavatel	N	Přebírá se z Rekapitulace stavby	String	50
Uchazeč	N	Přebírá se z Rekapitulace stavby	String	50
Projektant	N	Přebírá se z Rekapitulace stavby	String	50
Poznámka	N	Poznámka k soupisu prací	String	255
Sazba DPH	A	Rekapitulace sazeb DPH na položkách aktuálního soupisu	eGSazbaDph	
Základna DPH	A	Základna DPH určena součtem celkové ceny z položek aktuálního soupisu	Double	
Hodnota DPH	A	Hodnota DPH	Double	
Cena bez DPH	A	Cena bez DPH za daný soupis	Double	
Cena s DPH	A	Cena s DPH za daný soupis	Double	

Rekapitulace členění soupisu prací

Název atributu	Povinný (A/N)	Popis	Typ	Max. počet znaků
Stavba	A	Přebírá se z Rekapitulace stavby	String	120
Objekt	A	Kód a název objektu, přebírá se z Krycího listu soupisu	String	20 + 120
Soupis	A	Kód a název objektu, přebírá se z Krycího listu soupisu	String	20 + 120
Místo	N	Přebírá se z Rekapitulace stavby	String	50
Datum	A	Přebírá se z Rekapitulace stavby	Date	
Zadavatel	N	Přebírá se z Rekapitulace stavby	String	50
Projektant	N	Přebírá se z Rekapitulace stavby	String	50
Uchazeč	N	Přebírá se z Rekapitulace stavby	String	50
Kód dílu - Popis	A	Kód a název dílu ze soupisu	String	20 + 100
Cena celkem	A	Cena celkem za díl ze soupisu	Double	

Soupis prací

Název atributu	Povinný (A/N)	Popis	Typ	Max. počet znaků
Stavba	A	Přebírá se z Rekapitulace stavby	String	120
Objekt	A	Kód a název objektu	String	20 + 120
Soupis	A	Přebírá se z Krycího listu soupisu	String	20 + 120
Místo	N	Přebírá se z Krycího listu soupisu	String	50
Datum	A	Přebírá se z Krycího listu soupisu	Date	
Zadavatel	N	Přebírá se z Krycího listu soupisu	String	50
Projektant	N	Přebírá se z Krycího listu soupisu	String	50
Uchazeč	N	Přebírá se z Krycího listu soupisu	String	50
PČ	A	Pořadové číslo položky soupisu	Long	
Typ	A	Typ položky soupisu	eGTypPolozky	1
Kód	A	Kód položky ze soupisu	String	20
Popis	A	Popis položky ze soupisu	String	255
MJ	A	Měrná jednotka položky	String	10
Množství	A	Množství položky soupisu	Double	
J.Cena	A	Jednotková cena položky	Double	
Cena celkem	A	Cena celkem vyčíslena jako J.Cena * Množství	Double	
Cenová soustava	N	Zařazení položky do cenové soustavy	String	50
p	N	Poznámka položky ze soupisu	Memo	
psc	N	Poznámka k souboru cen ze soupisu	Memo	
pp	N	Plný popis položky ze soupisu	Memo	
vv	N	Výkaz výměr (figura, výraz, výměra) ze soupisu	Text,Text,Double	20, 150

Datová věta

Typ věty	Hodnota	Význam
eGSazbaDPH	základní	Základní sazba DPH
	snížená	Snížená sazba DPH
	nulová	Nulová sazba DPH
	zákl. přenesená	Základní sazba DPH přenesená
	sníž. přenesená	Snížená sazba DPH přenesená
eGTypZakazky	STA	Stavební objekt
	PRO	Provozní soubor
	ING	Inženýrský objekt
	VON	Vedlejší a ostatní náklady
	OST	Ostatní náklady
eGTypPolozky	1	Položka typu HSV
	2	Položka typu PSV
	3	Položka typu M
	4	Položka typu OST