

**Prováděcí smlouva k Rámcové dohodě  
o dodávce koncových zařízení radiokomunikačního systému  
PEGAS**

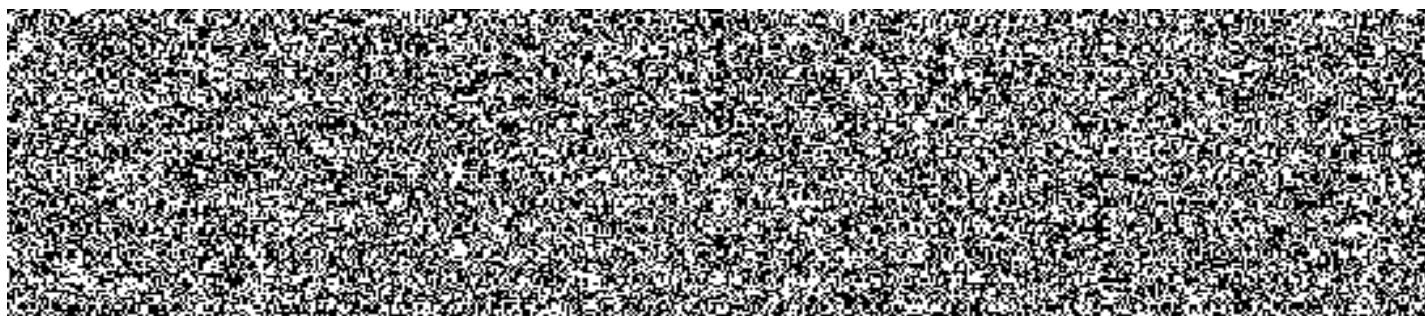
č. j. MV-67569-41 /OPF-2019

**Smluvní strany**

Česká republika – Krajské ředitelství policie Jihomoravského kraje



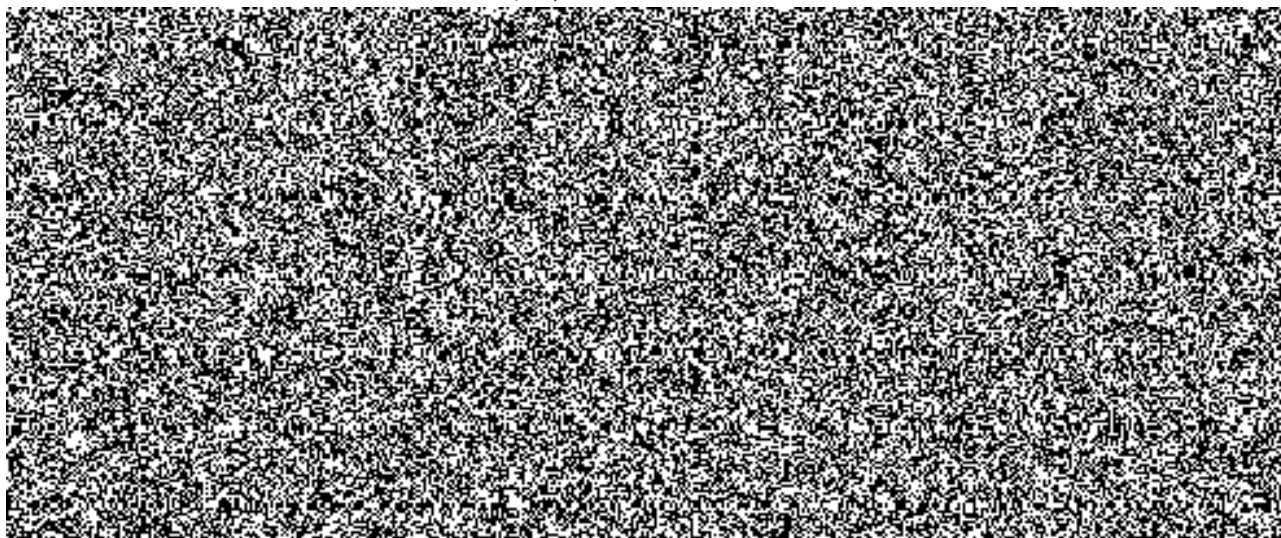
Sídlo: Kounicova 24, Brno 611 32



a

**Pramacom Prague spol. s r.o.**

se sídlem: Na Pískách 1667/36, 160 00 Praha 6



(Objednatel a Dodavatel budou označováni jednotlivě jako „**Strana**“ a společně jako „**Strany**“)

se dohodly na realizaci dílčí veřejné zakázky na „dodávky koncových zařízení radiokomunikačního systému PEGAS“ za podmínek uvedených v Rámcové dohodě o dodávce koncových zařízení radiokomunikačního systému PEGAS ze dne 9. 10. 2019, uzavřené mezi Dodavatelem a Českou republikou – Ministerstvem vnitra (dále jen „**Rámcová dohoda**“), ve znění jejího dodatku č. 1 ze dne 18. 10. 2019 a za podmínek uvedených níže v této Prováděcí smlouvě (dále jen „**Smlouva**“).

## **Článek 1**

### **Předmět Smlouvy**

- 1.1 Předmětem této Smlouvy je závazek Dodavatele dodat Zařízení specifikované v Příloze č. 1 této Smlouvy (dále jen „**Dodávka**“).
- 1.2 Objednatel se zavazuje Dodávku převzít a zaplatit za ni dohodnutou cenu za podmínek stanovených v Rámcové dohodě a této Smlouvě.

## **Článek 2**

### **Ceny a platební podmínky**

- 2.1 Cena za Dodávku činí **4.983.300,- Kč bez DPH** (čtyřimilionydevětsetosmdesátitřítisícitřista korun českých), tj. **6.029.793,- Kč** (šestmilionůdvacetdevěttisícsetdevadesátitři korun českých) **včetně DPH**.
- 2.2 Cena bude uhrazena v souladu se způsobem úhrady dle čl. VI Rámcové dohody po její akceptaci dle čl. VII Rámcové dohody.
- 2.3 Dodavatel má právo za řádně a včas provedenou Dodávku vystavit Objednateli fakturu za podmínek stanovených v Rámcové dohodě.
- 2.4 Všechny ceny uvedené v této Smlouvě jsou konečné a lze je překročit pouze v případě změny sazeb příslušné daně z přidané hodnoty.
- 2.5 Fakturace za plnění poskytnuté Dodavatelem bude provedena způsobem uvedeným v Rámcové dohodě.
- 2.6 DPH bude fakturována v zákonem stanovené výši dle platných a účinných právních předpisů v době uskutečnění zdanitelného plnění. Faktury jsou splatné dle podmínek uvedených v Rámcové dohodě.

## **Článek 3**

### **Termín a místo plnění**

- 3.1 Termín plnění je do 30. září 2020.
- 3.2 Místem plnění je KŘP JMK, Kounicova 24, Brno 611 32.

## **Článek 4**

### **Sankční ujednání**

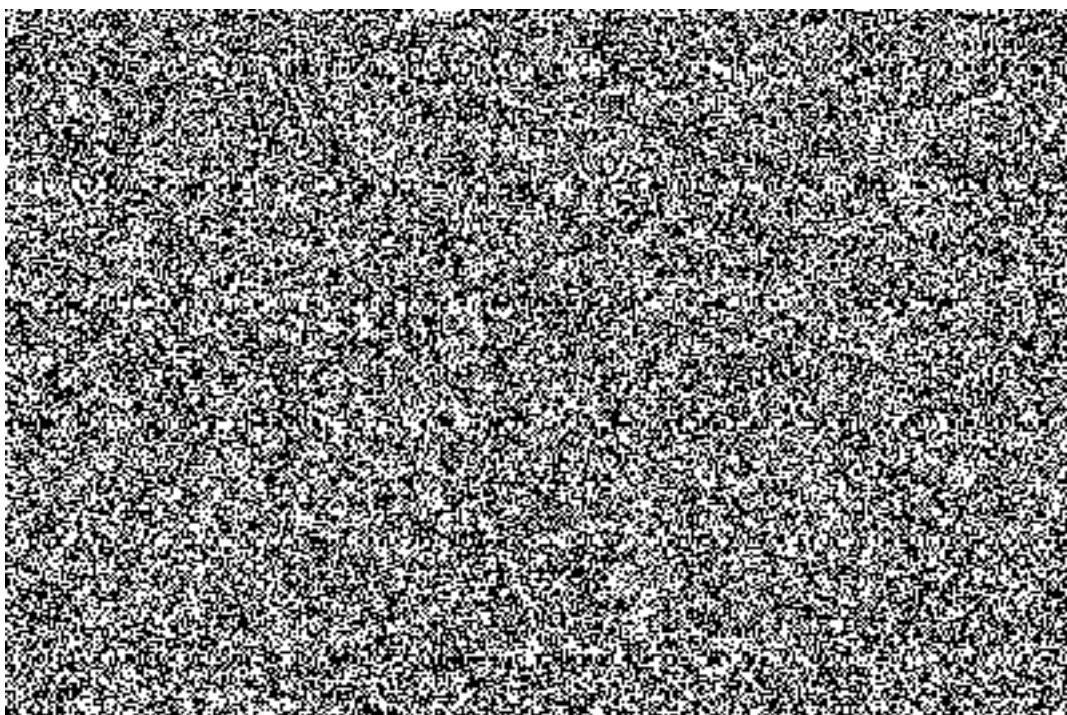
- 4.1 Sankce za prodlení s předáním a za porušení dalších povinností Dodavatele a Objednatele vyplývajících z Rámcové dohody a této Smlouvy se řídí příslušnými ustanoveními Rámcové dohody.
- 4.2 Záruka Dodavatele je poskytována v souladu s příslušnými ustanoveními Rámcové dohody.

## **Článek 5**

### **Oprávněné osoby a komunikace stran**

- 5.1 Každá ze Stran jmenuje oprávněnou osobu, která bude zastupovat Stranu ve smluvních a obchodních záležitostech a při věcném plnění.

### 5.1.1 Osoby oprávněné zastupovat Strany ve smluvních a obchodních záležitostech:



- 5.2 Strany jsou oprávněny změnit výše uvedené oprávněné osoby, jsou však povinny na takovou změnu písemně předem upozornit druhou Stranu.
- 5.3 Všechny dokumenty mající vztah k plnění této Smlouvy musí být podepsány oprávněnými osobami obou Stran v souladu s odst. 5.1 a 5.2 Smlouvy.
- 5.4 Jakékoli oznámení, žádost či jiné sdělení, jež má být učiněno či dáno Straně dle Dohody, bude učiněno či dáno písemně. Veškerá komunikace mezi Stranami bude probíhat prostřednictvím Oprávněných osob, nedohodnou-li se Strany jinak.

## Článek 6

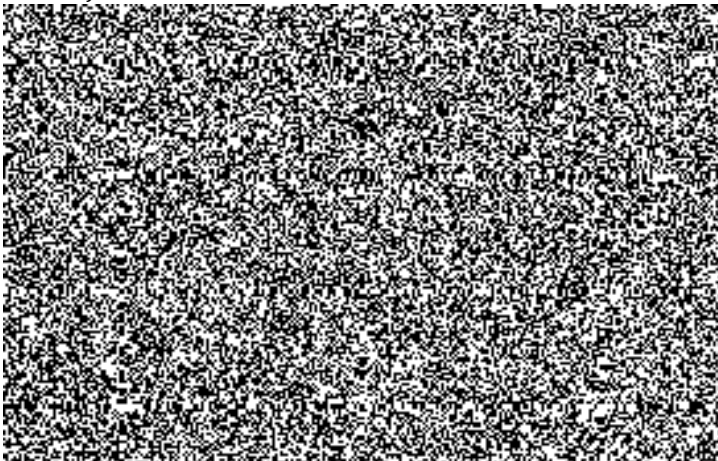
### Závěrečná ujednání

- 6.1 V případě, že Objednatel je složka integrovaného záchranného systému, Dodavatel plně akceptuje zvláště významné upozornění Objednatele o zvláštní povaze působnosti účastníků a pořizovaných zařízení nezbytných pro plnění zákonem stanovené působnosti Objednatele, což je umocněno nezbytností zcela bezproblémového, řádného a včasného plnění ze strany Dodavatele. Je nezbytné, aby byly v co nejkratší možné době vytvořeny podmínky pro účinnou ochranu života a zdraví občanů a majetku před požáry a pro poskytování pomoci při požárech, dopravních nehodách, technických zásazích, živelních pohromách a jiných mimořádných událostech. Základním posláním Objednatele je chránit životy a zdraví obyvatel a majetek před požáry a poskytovat účinnou pomoc při mimořádných událostech, k čemuž slouží předmět smluvního vztahu, který je poskytován rovněž pro plnění úkolů integrovaného záchranného systému, jednotek požární ochrany a hasičského záchranného sboru. Z výše uvedeného krom jiného plyne, že dodržení termínu plnění uvedených v čl. 3 odst. 3.1 této Smlouvy je nezbytné pro bezproblémové plnění povinností Objednatele stanovených právními předpisy. Výše uvedenému musí být podřízen režim Smlouvy a rovněž při výkladu smluvních ujednání přikládána adekvátní důležitost a tvrdost, a to zejména v oblasti odstoupení od smlouvy (čl.

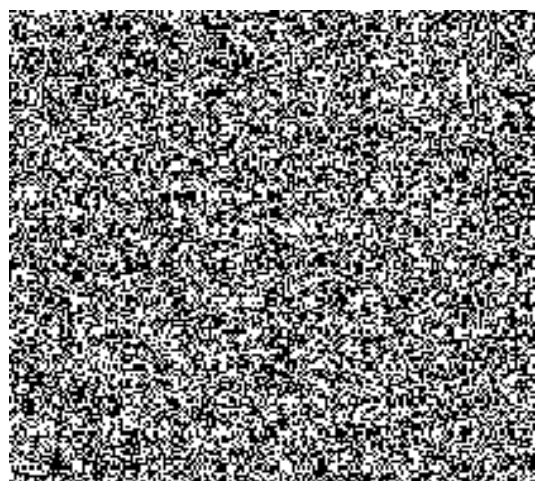
XIII Rámcové dohody) a odpovědnosti za škodu (čl. IX a X Rámcové dohody), zajištění závazku /utvrzení dluhu/ smluvní pokutou (čl. XI Rámcové dohody), kterou považuje Dodavatel za zcela přiměřenou.

- 6.2 Tato Smlouva nabývá platnosti a účinnosti zveřejněním v registru smluv dle zákona č. 340/2015 Sb., o zvláštních podmínkách účinnosti některých smluv, uveřejňování těchto smluv a registru smluv (zákon o registru smluv), ve znění pozdějších předpisů, přičemž uveřejnění Smlouvy se zavazuje zajistit Objednatel.
- 6.3 Smlouvu je možné měnit a doplňovat pouze číslovanými písemnými dodatky, které se dnem podpisu Stran stanou její součástí. Uveřejnění dodatku ke Smlouvě zajistí Objednatel.
- 6.4 Prováděcí smlouva může být ukončena písemnou dohodou Dodavatele a Objednatele.
- 6.5 Smlouvou neupravené skutečnosti, práva a povinnosti Stran se řídí příslušnými ustanoveními Rámcové dohody.
- 6.6 Smlouva je vyhotovena v elektronické podobě a podepsána platným zaručeným kvalifikovaným elektronickým podpisem zastupujících oprávněných osob obou smluvních stran.
- 6.7 Nedílnou součástí Smlouvy je Příloha č. 1 – Specifikace Dodávky.
- 6.8 Strany prohlašují, že si tuto Smlouvu včetně Přílohy č. 1 přečetly, obsahu porozuměly a že je projevem jejich pravé a svobodné vůle prosté jakéhokoliv omylu, na důkaz čehož tuto Smlouvu vlastnoručně podepisují.

**Objednatel:**



**Dodavatel:**



**Příloha č. 1 – Specifikace Dodávky**

