

Rámcová dohoda

o dodávce výpočetní techniky – počítačů, notebooků a monitorů

Smluvní strany

XANADU a.s.

se sídlem Žirovnická 2389/1a, Záběhlice, 106 00 Praha 10, zapsaná v obchodním rejstříku vedeném Městským soudem v Praze, spisová značka B 17555, zastoupena panem Ing. Radkem Neklem, předsedou představenstva společnosti

IČ: 14498138

DIČ: CZ14498138

Bank. spojení: UniCredit Bank Czech Republic a.s., č. účtu: 044153003/2700
(dále jen „Prodávající“)

a

Česká republika – Národní sportovní agentura

se sídlem Nábřeží Edvarda Beneše 128/4, Praha 1, 11800, Malá Strana, zastoupena: Michalem Janebou, místopředsedou agentury

IČ: 07460121

Bank. spojení: Česká národní banka, č. účtu: 19-4929001/0710
(dále jen „Kupující“)

vědomy si svých závazků v této dohodě obsažených a s úmyslem být touto dohodou vázány se v souladu s ustanoveními § 2079 a násl. zákona č. 89/2012 Sb., občanský zákoník, v platném znění, a dále v souladu s ust. § 131 a násl. zákona č. 134/2016 Sb., o zadávání veřejných zakázek, v platném znění (dále jen „ZZVZ“), dohodly níže uvedeného dne, měsíce a roku na následujícím znění rámcové dohody o dodávce výpočetní techniky – počítačů, notebooků a monitorů (dále jen „rámcová dohoda“):

1. Předmět rámcové dohody

- 1.1. Předmětem rámcové dohody je úprava vzájemných práv a povinností smluvních stran, za kterých budou po dobu trvání této rámcové dohody Kupujícím zadávány Prodávajícímu jednotlivé veřejné zakázky na nákup prostředků výpočetní techniky (dále společně také jen „zboží“) za podmínek dále v této rámcové dohodě stanovených.
- 1.2. Závazné konfigurace jednotlivých typů zboží, odpovídající obsahu technické části nabídky Prodávajícího podané do zadávacího řízení „Rámcová dohoda o dodávce výpočetní techniky – počítačů, notebooků a monitorů“ (dále jen

„zadávací řízení“), na jehož základě je tato rámcová dohoda uzavřena, jsou uvedeny v Příloze č. 2 této rámcové dohody. Prodávající současně podpisem této rámcové dohody prohlašuje a garantuje, že veškeré zboží současně odpovídá vzorovým konfiguračním stanoveným zadavatelem pro účely zadávacího řízení, které jsou uvedeny v Příloze č. 1 této rámcové dohody.

- 1.3. Tato rámcová dohoda se uzavírá s maximálním počtem dodavatelů uvedeným v Zadávací dokumentaci – Prodávajícími, vybranými Kupujícími jako zadavatelem v zadávacím řízení postupem podle příslušných ustanovení ZZVZ.
- 1.4. Tato rámcová dohoda se uzavírá na dobu určitou **v délce trvání 2 let** ode dne její účinnosti. Závazky vyplývající ze smluv uzavíraných na základě této rámcové dohody ve smyslu realizace jednotlivých veřejných zakázek zadávaných na základě této rámcové dohody však budou trvat i po dobu po ukončení této rámcové dohody (zejména povinnosti týkající se záruk).
- 1.5. Na základě této rámcové dohody předpokládá Kupující nákup zboží v konfiguracích uvedených v Příloze č. 2 této rámcové dohody, vyhovujícího současně požadavkům stanoveným v Příloze č. 1 této rámcové dohody, v těchto objemech:

Druh	Počet kusů
sestava PC 01	20
externí klávesnice	100
externí kurzorový ovladač (myš)	100
sestava NTB 01	25
sestava NTB 02	40
sestava NTB 03	10
sestava NTB 04	5
monitor M 01	6
monitor M 02	95

Smluvní strany berou na vědomí, že tyto předpokládané objemy jsou stanoveny jako maximální přičemž Kupující není v žádném případě povinen zboží ve výše uvedených objemech skutečně poptat a od Prodávajícího nakoupit. Skutečný objem zboží nakoupeného Kupujícími od Prodávajícího v souladu s touto rámcovou dohodou, bude záviset na skutečných aktuálních potřebách kupujícího za dobu její účinnosti.

2. Zadávání veřejných zakázek na základě rámcové dohody

- 2.1. Jednotlivé veřejné zakázky na základě této rámcové dohody budou zadávány postupem s obnovením soutěže dle ust. § 135 ZZVZ.
- 2.2. Kupující Prodávající písemně vyzve k podání nabídek na základě podmínek uvedených v zadávací dokumentaci zadávacího řízení na uzavření rámcové

dohody v níž uvede přinejmenším tyto údaje: informace o rámcové dohodě, na jejímž základě výzvu činí, specifikace položek, jejichž dodání požaduje, množstevní specifikace (počet kusů), přiměřenou lhůtu pro podání nabídek. Nabídky budou hodnoceny podle jejich ekonomické výhodnosti. Ekonomickou výhodnost bude Kupující hodnotit podle nejnižší nabídkové ceny. Nejlépe bude hodnocena nabídka s nejnižší celkovou nabídkovou cenou v Kč bez DPH.

- 2.3. Kupující je oprávněn učinit první výzvu k podání nabídek dle čl. 2.2. bezprostředně po nabytí účinnosti této rámcové dohody.
- 2.4. Prodávající je povinen podat nabídku, a to nejpozději ve lhůtě pro podání nabídek uvedené ve výzvě. Pokud Prodávající ve stanovené lhůtě nabídku nepodá a ani výzvu jinak nereaguje, platí, že výzvu neakceptoval. V případě neakceptace výzvy je Kupující oprávněn od této rámcové dohody odstoupit.

3. Dodací lhůta

- 3.1. Prodávající je povinen poskytnout plnění vždy nejpozději do třiceti (30) dnů ode dne nabytí účinnosti příslušné smlouvy.
- 3.2. Dodržení dodací lhůty dle této rámcové dohody je podmíněno součinností Kupujícího v rozsahu specifikovaném v čl. 7. Povinnosti Kupujícího dle této rámcové dohody.

4. Místo plnění a způsob dodání

- 4.1. Místem dodání zboží je sídlo Kupujícího.
- 4.2. Místem záručního servisu zboží, není-li dále uvedeno jinak, je sídlo Kupujícího a dále sídla poboček Kupujícího. Pobočky Kupujícího se nacházejí na následujících místech:
 - Českomoravská 2420/15, Praha 9, 190 00.

Kupující si vyhrazuje právo na změnu umístění sídla/poboček v závislosti na svých aktuálních potřebách a Prodávající se zavazuje tyto změny respektovat.

- 4.3. Dodáním zboží se rozumí jeho doručení do sídla Kupujícího nebo na jím určenou pobočku.
- 4.4. Předání a převzetí řádně dodaného zboží provádí odpovědní pracovníci Prodávajícího a Kupujícího na základě předávacího protokolu, pokud nebude výslovně oběma smluvními stranami stanoveno jinak.

5. Cena a platební podmínky

- 5.1. Maximální jednotkové ceny zboží zahrnující i záruční servis a další podmínky v souladu s touto rámcovou dohodou, byly dohodou smluvních stran a v souladu s nabídkou Kupujícího podanou do zadávacího řízení, stanoveny takto:

Druh	Počet kusů	Cena (v Kč bez DPH)*	
		za jednotku	celkem
sestava PC 01	20	15 370,00 Kč	307 400,00 Kč
externí klávesnice	100	340,00 Kč	34 000,00 Kč
externí kurzorový ovladač (myš)	100	220,00 Kč	22 000,00 Kč
sestava NTB 01	25	27 470,00 Kč	686 750,00 Kč
sestava NTB 02	40	19 570,00 Kč	782 800,00 Kč
sestava NTB 03	10	20 160,00 Kč	201 600,00 Kč
sestava NTB 04	5	26 700,00 Kč	133 500,00 Kč
monitor M 01	6	3 490,00 Kč	20 940,00 Kč
monitor M 02	95	5 300,00 Kč	503 500,00 Kč
Cena celkem			2 692 490,00 Kč

5.2. Tyto ceny jsou sjednány jako nepřekročitelné.

5.3. Tyto jednotkové ceny odpovídají konfiguracím uvedeným v Příloze č. 2, respektujícím současně minimální požadavky obsažené v konfiguracích uvedených v Příloze č. 1 této rámcové dohody.

5.4. Kupní cena je splatná na základě daňového dokladu (faktury) vystaveného v Kč Prodávajícím a doručeného Kupujícím, a to do 30 dnů ode dne jeho doručení Kupujícím. Prodávající je oprávněn vystavit fakturu až po řádném předání a převzetí zboží Kupujícím. Na faktuře bude vyčíslena platná DPH. Pokud faktura nebude obsahovat všechny zákonem stanovené náležitosti, je Kupující oprávněn ji do data splatnosti vrátit s tím, že Prodávající je povinen vystavit novou fakturu s novým termínem splatnosti. V takovém případě není Kupující v prodlení s úhradou.

5.5. Stane-li se Prodávající nespolehlivým plátcem, ve smyslu ustanovení § 106a, zákona o DPH, nebo daňový doklad Prodávajícího bude obsahovat číslo bankovního účtu, na který má být plněno, aniž by bylo uvedeno ve veřejném registru spolehlivých účtů, je Kupující oprávněn z finančního plnění uhradit DPH přímo místně a věcně příslušnému správci daně Prodávajícího.

5.6. Prodávající dodá Kupujícím fakturu ve dvou vyhotoveních za účelem potřeby kupujícího prokazovat způsobilé výdaje.

6. Povinnosti Prodávajícího

6.1. Prodávající je povinen řádně a včas předat zboží Kupujícím.

6.2. Prodávající je ve smyslu ustanovení § 2 písm. e) zákona č. 320/2001 Sb., o finanční kontrole ve veřejné správě a o změně některých zákonů (zákon o finanční kontrole), ve znění pozdějších předpisů (dále „ZFK“), osobou povinnou

spolupůsobit při výkonu finanční kontroly prováděné v souvislosti s úhradou zboží nebo služeb z veřejných výdajů nebo z veřejné finanční podpory, tj. prodávající je povinen podle § 13 ZFK poskytnout požadované informace a dokumentaci kontrolním orgánům a vytvořit kontrolním orgánům podmínky k provedení kontroly vztahující se k předmětné rámcové dohodě, resp. jednotlivým veřejným zakázkám na jejím základě zadaným a poskytnout jim součinnost.

- 6.3. Prodávající je povinen uchovávat veškeré originální dokumenty související s realizací rámcové dohody, resp. jednotlivých veřejných zakázek na jejím základě zadaných, po dobu uvedenou v závazných právních předpisech upravujících oblast zadávání veřejných zakázek. Po tuto dobu je Prodávající povinen umožnit osobám oprávněným k výkonu kontroly provést kontrolu dokladů souvisejících s realizací rámcové dohody, resp. jednotlivé veřejné zakázky na jejím základě zadané.
- 6.4. Prodávající souhlasí se zveřejněním obsahu této rámcové dohody, jakož i na ní navazujících smluv, podle povinností, které se na Kupujícího vztahují ve smyslu ustanovení § 219 zákona ZZVZ, resp. dle zákona č. 340/2015 Sb., o zvláštních podmínkách účinnosti některých smluv, uveřejňování těchto smluv a o registru smluv (zákon o registru smluv), ve znění pozdějších předpisů. Smluvní strany se dohodly, že uveřejnění rámcové dohody a na ní navazujících smluv v registru smluv zajistí Kupující.
- 6.5. Prodávající se zavazuje během plnění rámcové dohody i po ukončení rámcové dohody, zachovávat mlčenlivost o všech skutečnostech, o kterých se dozví od Kupujícího v souvislosti s plněním rámcové dohody. Za porušení mlčenlivosti specifikované v této dohodě je Prodávající povinen uhradit Kupujícímu smluvní pokutu ve výši 50 000,- Kč, a to za každý jednotlivý případ porušení povinnosti. Povinností mlčenlivosti není dotčena povinnost Prodávajícího dle článku 6.2. této rámcové dohody.
- 6.6. Prodávající není oprávněn převést jako postupitel svá práva a povinnosti z této rámcové dohody nebo její část na třetí osobu ani jednostranně započítat svoje pohledávky proti pohledávkám Kupujícího.
- 6.7. Prodávající se zavazuje zajišťovat Kupujícímu sběr a likvidaci použitého zboží nebo jeho další použití, a to i ve vztahu k Počítačům, Notebookům i Monitorům,

kteřé jsou plněním na základě této rámcové dohody nahrazovány. Poplatky za sběr a likvidaci použitého zboží jsou zahrnuty do ceny zboží.

- 6.8. Prodávající zaručuje, že ve vztahu k jím dodávaným Notebookům budou dostupné kompatibilní baterie, napájecí zdroje a klávesnice a její součásti po dobu nejméně tří let od okamžiku ukončení výroby.

7. Povinnosti Kupujícího

- 7.1. Kupující zajistí pověřeným pracovníkům Prodávajícího přístup do objektů Kupujícího po dobu a v rozsahu nezbytném pro řádné plnění předmětu každé smlouvy uzavřené na základě této rámcové dohody.

8. Licenční ujednání

- 8.1. Prodávající prohlašuje, že součástí zboží je i zboží, které je předmětem ochrany autorských práv (softwarové vybavení dodávaných položek). K takovému zboží Prodávající jeho dodáním převádí na Kupujícího licenci k užívání zboží všemi způsoby užití v neomezeném rozsahu, v pochybnostech se má za to, že se jedná o licenci nevýhradní, převoditelnou, časově a místně neomezenou. Prodávající prohlašuje, že cena licence je zahrnuta v ceně dle článku 5 této rámcové dohody.
- 8.2. Prodávající dále prohlašuje, že je oprávněn licenci dle tohoto článku na Kupujícího převést a v případě, že by se toto prohlášení ukázalo nepravdivým, zavazuje se uhradit veškeré škody či nároky osob, jimž svědčí autorská práva, za Kupujícího, jakož i nahradit veškerou majetkovou i nemajetkovou újmu vzniklou přímo Kupujícímu.
- 8.3. Smluvní strany se dohodly, že Kupující není povinen licenci využít.

9. Sankce

- 9.1. Za podstatné porušení povinností z této rámcové dohody, které může být důvodem pro odstoupení od ní, se považuje prodlení Prodávajícího s řádným plněním předmětu kterékoliv smlouvy uzavřené na základě této rámcové dohody o dobu delší než 15 dnů, případně prodlení Kupujícího s úhradou splatné kupní ceny o dobu delší, než 15 dnů. Právo na náhradu škody tímto není dotčeno.
- 9.2. Dojde-li k prodlení Kupujícího s dodržením termínu splatnosti fakturované částky za převzaté zboží, může Prodávající uplatnit úrok z prodlení v zákonné výši dle nařízení vlády č. 351/2013 Sb., z nezaplacené ceny náležející k danému plnění. Sankci nemůže Prodávající uplatnit, pokud je Kupující v prodlení z důvodů spočívajících na straně Prodávajícího.
- 9.3. Dojde-li k prodlení Prodávajícího s plněním předmětu kterékoliv smlouvy uzavřené na základě této rámcové dohody, může Kupující uplatnit smluvní pokutu ve výši 0,2 % z ceny zboží, s jehož dodávkou je Prodávající v prodlení,

za každý započatý den prodlení. Smluvní pokutu nemůže Kupující uplatnit, pokud je Prodávající v prodlení z důvodů spočívajících na straně Kupujícího.

- 9.4. Dojde-li k nedodržení servisní odezvy definované zejména v čl. 10.2. této rámcové dohody, může Kupující uplatnit sankci ve výši 5 000 Kč za každý započatý den prodlení; za první den prodlení se považuje den následující po dni, ve kterém měla být záruční oprava nebo výměna realizována. Sankce nemůže Kupující uplatnit, pokud je Prodávající v prodlení z důvodů spočívajících na straně Kupujícího.
- 9.5. Poruší-li Prodávající svoji povinnost udržovat dostupné (dosažitelné) kontakty určené pro nahlášení závady dle čl. 10.4. této rámcové dohody, může Kupující uplatnit sankci ve výši 2 000 Kč za každé jednotlivé porušení. To neplatí v případě, že Prodávající Kupujícímu předem nahlásí výpadek stanovených kontaktů a stanoví náhradní kontaktní spojení nebo v případě, kdy nedostupnost kontaktů byla způsobena okolnostmi, které Prodávající nemohl žádným způsobem ovlivnit či je předvídat.
- 9.6. Poruší-li Prodávající své povinnosti uvedené v čl. 6.8. může Kupující uplatnit sankci ve výši 10 000 Kč za každé jednotlivé porušení.
- 9.7. Uplatněním smluvní pokuty není dotčeno právo Kupujícího na náhradu skutečné škody v plné výši. Prodávající odpovídá Kupujícímu za své případné subdodavatele jako za plnění své, včetně odpovědnosti za způsobenou škodu.

10. Odpovědnost za vady, záruka

- 10.1. Prodávající poskytuje za veškeré dodané zboží ve stanovených konfiguracích záruku za jakost dle Přílohy č. 1 této dohody, a to ode dne převzetí zboží Kupujícím. Prodávající opovídá za to, že zboží bude kompletní, bez právních vad

a bude po tuto dobu způsobilé k bezvadnému použití ke svému účelu a tyto vlastnosti si po dobu záruky zachová.

10.2. Po dobu trvání záruky za jakost se Prodávající zavazuje k bezplatné opravě nebo výměně vadného zboží za bezvadné, a to ve lhůtě do konce pracovního dne následujícího po dni uplatnění nároků z vad Kupujícím.

10.3. Prodávající se zavazuje zabezpečovat záruční opravy nebo výměny ve lhůtě dle čl. 10.2. ve vztahu ke všem potencionálním místům plnění uvedeným v čl. 4.2. této rámcové dohody.

10.4. Pro účely nahlášení závady určuje Prodávající tyto kontaktní údaje:



Prodávající se zavazuje udržovat tyto kontakty dostupné přinejmenším vždy v pracovní dny v době od 8.00 hod. do 17.00 hod. Smluvní strany se, dále dohodly, že reakční doba počíná běžet od okamžiku nahlášení závady na kterýkoliv z výše uvedených kontaktů.

10.5. Záruka se nevztahuje na vady způsobené nevhodným používáním či nevhodnou manipulací Kupujícím.

11. Všeobecná a závěrečná ustanovení

11.1. Tato rámcová dohoda, jakož i práva a povinnosti vzniklé na základě této rámcové dohody nebo v souvislosti s ní se řídí občanským zákoníkem.

11.2. Vztahuje-li se důvod neplatnosti jen na některé ustanovení této rámcové dohody, je neplatným pouze toto ustanovení, pokud z jeho povahy nebo obsahu anebo z okolností, za nichž bylo sjednáno, nevyplývá, že jej nelze oddělit od ostatního obsahu rámcové dohody.

11.3. Tato rámcová dohoda představuje úplnou dohodu smluvních stran o předmětu této rámcové dohody. Tuto rámcovou dohodu je možné měnit pouze písemnou dohodou smluvních stran ve formě číslovaných dodatků této rámcové dohody, podepsaných oprávněnými zástupci obou smluvních stran.

11.4. Tato rámcová dohoda nabývá platnosti dnem jejího podpisu oběma smluvními stranami a účinnosti jejím uveřejněním v souladu s ustanovením § 6 odst. 1 zákona č. 340/2015 Sb., o zvláštních podmínkách účinnosti některých smluv, uveřejňování těchto smluv a o registru smluv (zákon o registru smluv), ve znění

pozdějších předpisů. Stejný režim se uplatní i pro smlouvy uzavírané na základě této rámcové dohody.

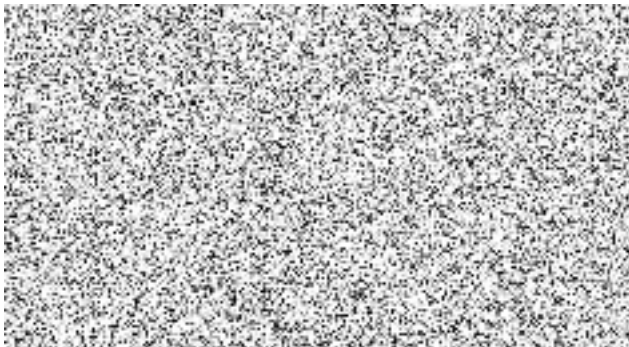
11.5. Nedílnou součástí této rámcové dohody jsou Přílohy č. 1 a č. 2 obsahující podrobné konfigurace zboží. Dále se za nedílnou součást této rámcové dohody považuje nabídka, kterou Prodávající podal v rámci zadávacího řízení.

12. Podpisy smluvních stran

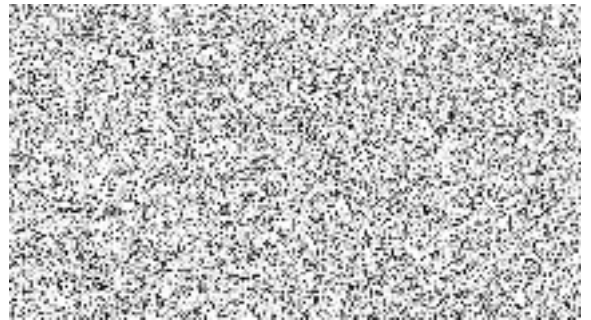
12.1. Obě smluvní strany prohlašují, že si tuto rámcovou dohodu před jejím podpisem přečetly, že byla uzavřena po jejím projednání podle jejich pravé a svobodné vůle a nikoli v tísní za jednostranně nevýhodných podmínek.

- Příloha č. 1 – Vzorové konfigurace zboží (*Tato příloha je totožná s přílohou č.4 Zadávací dokumentace*)
- Příloha č. 2 – Technická část nabídky - závazná konfigurace zboží
- Příloha č. 3 – Seznam poddodavatelů

V Praze dne _____



V Praze dne _____



PŘÍLOHA Č. 1 RÁMCOVÉ DOHODY - VZOROVÁ KONFIGURACE ZBOŽÍ



NTB

Funkcionalita / požadované parametry		min. max.	Národní standard	Sestava NTB 02 - Latitude 5410		Sestava NTB 03-Latitude 5510		Sestava NTB 01-Latitude 5310		Sestava NB 04 – Latitude 5510	
				(14")		(15,6" a více)		(12")		(15,6" a více)	
				Požadované parametry	Nabízené parametry	Požadované parametry	Nabízené parametry	Požadované parametry	Nabízené parametry	Požadované parametry	Nabízené parametry
CPU (procesor)	Passmark CPU (www.passmark.com)	min.	15000	6000	8565	6000	8565	8500	8565	8500	8565
	Virtualizace procesoru a síťové karty			ano	Ano	ano	Ano	ano	Ano	ano	Ano
	Technologie 64 bit			ano	Ano	ano	Ano	ano	Ano	ano	Ano
Operační paměť	Typ	min.	DDR4	DDR4	DDR4	DDR4	DDR4	DDR4	DDR4	DDR4	DDR4
	Celková instalovaná velikost	min.	16	8 GB	8GB	8 GB	8 GB	16	16 GB	16	16 GB
	Možnost doplnění na celkovou velikost	min.	32	16 GB	32GB	16 GB	32GB	32	32 GB	32	32 GB
BIOS/UEFI	Identifikace BIOS - BIOS musí obsahovat sériové číslo a informace o výrobci a modelu			ano	Ano	ano	Ano	ano	Ano	ano	ano
	Zabezpečení heslem proti neoprávněnému přístupu do BIOS			ano	Ano	ano	Ano	ano	Ano	ano	ano
	Možnost zaměnit BIOS za UEFI (Unified Extensible Firmware Interface)			ano	Ano	ano	Ano	ano	Ano	ano	ano
	Možnost zablokování zavedení operačního systému z periferií			ano	Ano	ano	Ano	ano	Ano	ano	ano
	Možnost zablokování vybraných zařízení (periferií) tak, aby s nimi nemohl pracovat OS			ano	Ano	ano	Ano	ano	Ano	ano	ano
Pevný disk	SSD	min.	500	240 GB	256 GB	240 GB	256 GB	500 GB	512 GB	500 GB	512 GB
	Rychlost čtení / zápis Mb / sec	min.	2000/2000	500 / 500	2075/1170 Mb/sec	500 / 500	2075/1170 Mb/sec	500 / 500	2123/ 1453 Mb/sec	500 / 500	2123/ 1453 Mb/sec
Základní deska	Integrovaná síťová karta - 100/1000 Mbit/sec, RJ45, Wake on LAN, podpora 802.1X, PXE (Preboot eXecution Environment)			ano	Ano	ano	Ano	ano	Ano	ano	Ano

	Integrovaná grafická karta	podpora práce více monitorů současně rozhraní	min.		2	3	2	3	2	3	2	3
			min.		1x digitální připojení k externímu monitoru (HDMI)	1x Ano	1x digitální připojení k externímu monitoru (HDMI)	1xAno	1x digitální připojení k externímu monitoru (HDMI)	1xAno	1x digitální připojení k externímu monitoru (HDMI)	1xAno
	Integrovaná zvuková karta				ano	Ano	ano	Ano	ano	Ano	ano	Ano
	TPM (Trusted Platform Module) chip verze TPM 2.0				ano	Ano	ano	Ano	ano	Ano	ano	Ano
	Integrovaná konektivita	USB 2.0, USB 3.0 (nebo vyšší)	min.		3x - z toho min. 2x USB 3.0	3x USB 3.2 Type-A 1x USB 3.2 Type-C	3x - z toho min. 2x USB 3.0	3x USB 3.2 Type-A 1x USB 3.2 Type-C	3x - z toho min. 2x USB 3.0	2x USB 3.2 Type-A 1x USB 3.2 Type-C	3x - z toho min. 2x USB 3.0	3x USB 3.2 Type-A 1x USB 3.2 Type-C
bezdrátové připojení		min.		Wireles LAN 802.11ac/a/b/g/n, Bluetooth 4.0 LE	802.11ac Dual Band Bluetooth 4.2	Wireles LAN 802.11ac/a/b/g/n, Bluetooth 4.0 LE	802.11ac Dual Band Bluetooth 4.2	Wireles LAN 802.11ac/a/b/g/n, Bluetooth 4.0 LE	802.11ac Dual Band Bluetooth 4.2	Wireles LAN 802.11ac/a/b/g/n, Bluetooth 4.0 LE	802.11ac Dual Band Bluetooth 4.2	
Interní modul LTE (3G a 4G sítě), bez SIM			Ano	Ne	Ne	Ne	Ne	LTE s podporou kmitočových pásem používaných v ČR	Ano	LTE s podporou kmitočových pásem používaných v ČR	Ano	
vstup pro mikrofon / výstp sluchátka (může být společný)		min.		1x	1x Combo port	1x	1x Combo port	1x	1x Combo port	1x	1x Combo port	
Display	Velikost úhlopříčky			14" až 14,9"	14"	min. 15,6"	15,6"	11,9" až 13,9"	13,3"	min. 15,6"	15,6"	
	LCD barevný			ano	Ano	ano	Ano	ano	Ano	ano	Ano	
	Pracovní rozlišení bodů (š x v)	min.		1920x1080	1920x1080	1920x1080	1920x1080	1920x1080	1920x1080	1920x1080	1920x1080	
	Provedení povrchu			matný	matný	matný	matný	matný	matný	matný	matný	
Baterie	Deklarovaná výdrž baterie	min.		6 hodin	Min. 6 hodin	6 hodin	Min. 6 hodin	6 hodin	Min. 6 hodin	6 hodin	Min. 6 hodin	
Skříň	Zabezpečení - slot pro mechanický bezpečnostní zámek			ano	Ano	ano	Ano	ano	Ano	ano	Ano	
	Hmotnost, včetně hlavní baterie	max.	1,3/1,8/3	2 kg	1.61kg	3 kg	1.96 kg	1,5 kg	1.37 kg	3 kg	1.96 kg	
Další integrované vybavení notebooku	Klávesnice: CZ, klávesy F1-F12, české rozložení kláves, podsvícená LED, ochrana proti polití			ano	Ano	ano	Ano	ano	Ano	ano	Ano	
	Numerická klávesnice			ne	Ne	ano	Ano	ne	Ne	ano	Ano	

	Polohový ovladač - Touch Pad s podporou vícedotykových gest, včetně levého a pravého tlačítka		ano	Ano	ano	Ano	ano	Ano	ano	Ano
	Webkamera s rozlišením	min.	HD	HD	HD	HD	HD	HD	HD	HD
	Audio: mikrofon + reproduktor (stereo)		ano	Ano	ano	HD	ano	Ano	ano	Ano
	Integrovaná čtečka otisku prstů		ano	Ano	ano	Ano	ano	Ano	ano	Ano
	Interní čtečka čipových karet, kompatibilní s ISO IEC 7810 ID-1 a ISO IEC 7816, CCID, PC/SC		ano	Ano	ano	Ano	ano	Ano	ano	Ano
	Interní čtečka paměťových karet Media Card Reader - podpora min. SD,SDXC,SDHC		ne	Ano	ne	Ano	ano	Ano	ano	Ano
Další příslušenství	Adaptér napájecí 100 - 240V, 50-60 Hz - výkon odpovídající stabilnímu chodu sestavy		ano	Ano	ano	Ano	ano	Ano	ano	Ano
	Brašna s uchem a přes rameno, s polstrovaným oddílem pro NTB, odolné povětrnostním vlivům	max.	1,3 kg	0.63 kg	1,3 kg	0.63 kg	1,3 kg	0.63 kg	1,3 kg	0.63 kg
Mechanika paměťových médií	Mechanika optických disků - externí DVD DL ± RW (USB), včetně propojovacího kabelu		ne	Ne	ano	Ano	ano	Ano	ano	Ano
Dokovací stanice	Rozhraní 4x USB, z toho min. 2x USB 3.0, min. 1x USB C volné i v případě připojení notebooku k dokovací stanici, 2x digitální port pro současné připojení externích monitorů, Ethernet (100/1000 Mbit/sec., RJ45, Wake on LAN, podpora 802.1X, PXE (Preboot eXecution Environment)), 1x Jack konektor 3,5mm audio out, 1x Jack konektor audio in (může být společný, ale vždy shodný s NTB), napájecí		ne	Ne	ne	ne	ano	Ano	ano	Ano

	adater, napájení NTB, stejný výrobce jako NTB										
Externí kursorový ovladač (myš)	USB: min. 3 tlačítka, délka kabelu min. 1,5 m, symetrické provedení (pro praváky i leváky), rolovací kolečko, senzor laser nebo BlueTrack min. 1000 DPI, klasická velikost od 10 do 12 cm (ne malé notebookové)			ano	Ano	ano	Ano	ano	Ano	ano	Ano
Externí klávesnice	USB: klasické rozložení CZ, klávesy F1-F12 a numerická klávesnice (tlačítko Enter a Shift zvětšené), české rozložení kláves, délka kabelu min. 1,5 m, klávesy s nízkým zdvihem, min. 101 kláves včetně zabudované interní čtečky čipových karet, kompatibilní s ISO IEC 7810 ID-1 a ISO IEC 7816, CCID, PC/SC, protiskluzová úprava			ano	Ano	ano	Ano	ano	Ano	ano	Ano
Společné parametry											
Systémová platforma	Základní předinstalované programové vybavení (image na disku) - OS OEM MS Windows 10 Professional CZ 64 bit.			ano	ano	ano	ano	ano	ano	ano	Ano
	Ostatní SW v ceně - instalační CD nebo DVD s ovladači a managementem na vyžádání při nákupu nebo na USB flash disku.			ano	ano	ano	ano	ano	ano	ano	Ano
Záruka	Záruka notebooku v ČR garantovaná výrobcem dokončení opravy NBD on-site od nahlášení,	min.		5 let	Ano 5 let	5 let	Ano 5 let	5 let	Ano 5 let	5 let	Ano 5 let

	ponechání vadného disku zákazníkovi.										
	Záruka baterie	min.		3 roky	Ano 3 roky	3 roky	Ano 3 roky	3 roky	Ano 3 roky	3 roky	Ano 3 roky
	Řešení závad - rozsah servisních středisek, telefonní podpora a podpora prostřednictvím Internetu: Jediné kontaktní místo pro nahlášení poruch v celé ČR. Podpora poskytovaná prostřednictvím telefonní linky (zdarma nebo běžný účastnický tarif) v českém /slovenském jazyce musí být dostupná v pracovní dny minimálně v době od 8:00 do 17:00 hod. Podpora prostřednictvím internetu musí umožňovat stahování ovladačů a manuálů z internetu adresně pro konkrétní zadané sériové číslo zařízení nebo jiný unikátní identifikátor na zařízení.	min.		ano	ano	ano	ano	ano	ano	ano	ano
Ostatní	Zařízení musí splňovat: Nařízení Komise EU č. 617/2013 ze dne 26. června 2013, kterým se provádí směrnice Evropského parlamentu a Rady 2009/2009/125/ES, soulad s direktivou RoHS (Restriction of Use of Certain Hazardous Substances), certifikát EPEAT Gold (Electronic Product Environmental Assessment Tool), Energy Star min. v. 6.0.	min.		ano	ano	ano	ano	ano	ano	ano	ano
	Barva v odstínech a kombinacích barev černá, šedá, bílá, stříbrná.			ano	Ano stříbrná	ano	Ano stříbrná	ano	Ano stříbrná	ano	Ano stříbrná

PC

Funkcionalita / požadované parametry		min. max.	Národní standard	Sestava PC 01	Optiplex 7070
				(Middle)	
				Požadované parametry	Nabízené parametry
CPU (procesor)	Passmark CPU (www.passmark.com)	min.	15000	6000	11904
	Virtualizace procesoru a síťové karty			ano	ano
	Technologie 64 bit			ano	ano
Operační paměť	Typ	min.	DDR4	DDR4	DDR4
	Celková instalovaná velikost	min.	16	8 GB	8
	Možnost doplnění na celkovou velikost	min.	32	16 GB	64
Hlučnost zařízení	při požadovaných výkonech procesorů a při teplotě 23°C ± 2°C a měřena dle normy ISO 7779	max.	38	40 dB	Max. 38.7 dB
BIOS/UEFI	Identifikace BIOS - BIOS musí obsahovat sériové číslo a informace o výrobcí a modelu			ano	ano
	Zabezpečení heslem proti neoprávněnému přístupu do BIOS.			ano	ano
	Možnost zablokování zavedení operačního systému z periférií.			ano	ano
	Možnost zaměnit BIOS za UEFI (Unified Extensible Firmware Interface)			ano	ano
	Možnost zablokování vybraných zařízení (periférií) tak, aby s nimi nemohl pracovat OS.			ano	ano
Pevný disk	SSD	kapacita	min.	250GB	256 GB
		rychlost čtení / zápis Mb / sec	min.	500/500	2075/1170
	HDD	otáčky [rpm]	min.	7200	7200
		kapacita	min.	1 TB	1TB
		velikost cache	min.	64 MB	64 MB
Základní deska	Integrovaná síťová karta - 100/1000 Mbit/sec, RJ45, Wake on LAN, podpora "802.1X", PXE (Preboot eXecution Environment)			ano	Ano
	rozlišení	min.		1920x1200	4196x2160

	podpora práce více monitorů	min.		2	3
	rozhraní	min.		2x digitální připojení k externím monitorům (HDMI a Display port)	2x DP 1x HDMI
	Integrovaná grafická karta				
	Integrovaná zvuková karta			ano	ano
	USB 2.0, USB 3.0 (nebo vyšší)	min.		5x - z toho min. 2x USB 3.0 vpředu	4x USB 2.0 6x USB 3.1 (z toho 2 x USB 3.1 vpředu)
	Integrovaná konektivita				
	PCI / PCI Express (x16/x8)			ano	ano
	vstup pro mikrofon / výstup sluchátka (může být společný)	min.		1	1x Combo port
Napájecí zdroj	Výkon odpovídající stabilnímu chodu sestavy			ano	ano
Mechanika paměťových médií	Mechanika optických disků DVD DL ± RW interní nebo externí s možností připojení přes USB (včetně kabelů 1.5 m)			ano	Ano interní
Skříň	Provedení			Midi tower	SFF – midi tower
	Zabezpečení: detekce vniknutí do skříně s hlášením			ano	ano
	Uzamykatelná			ano	ano
Externí kursorový ovladač (myš)	USB: min. 3 tlačítka, délka kabelu min. 1,5m, symetrické provedení (pro praváky i leváky), rolovací kolečko, senzor laser nebo BlueTrack min. 1000 DPI, klasická velikost od 10 do 12 cm (ne malé notebookové)			ano	ano
Externí klávesnice	USB: klasické rozložení CZ, klávesy F1-F12 a numerická klávesnice (tlačítko Enter a Shift zvětšené), české rozložení kláves, délka kabelu min. 1,5 m, klávesy s nízkým zdvihem, min. 101 kláves včetně zabudované interní čtečky čipových karet, kompatibilní s ISO IEC 7810 ID-1 a ISO IEC 7816, CCID, PC/SC, protiskluzová úprava			ano	ano
Společné parametry					

Systémová platforma	Základní předinstalované programové vybavení (image na disku) - OS OEM MS Windows 10 Professional CZ 64 bit.			ano	ano
Vzdálená správa	Servisní zásah administrátora: integrované KVM přes IP, možnost vzdáleného převzetí myši, klávesnice a monitoru bez ohledu na stav operačního systému a vypnutí/zapnutí počítače.			ano	Ano vPro
Záruka	Záruka v ČR garantovaná výrobcem dokončení opravy NBD on-site od nahlášení, ponechání vadného disku zákazníkovi.	min.		5 let	Ano 5 let
	Řešení závad - rozsah servisních středisek, telefonní podpora a podpora prostřednictvím Internetu: Jediné kontaktní místo pro nahlášení poruch v celé ČR. Podpora poskytovaná prostřednictvím telefonní linky (zdarma nebo běžný účastnický tarif) v českém /slovenském jazyce musí být dostupná v pracovní dny minimálně v době od 8:00 do 17:00 hod. Podpora prostřednictvím internetu musí umožňovat stahování ovladačů a manuálů z internetu adresně pro konkrétní zadané sériové číslo zařízení nebo jiný unikátní identifikátor na zařízení.	min.		ano	ano
Ostatní	Zařízení musí splňovat: Nařízení Komise EU č. 617/2013 ze dne 26. června 2013, kterým se provádí směrnice Evropského parlamentu a Rady 2009/2009/125/ES, soulad s direktivou RoHS (Restriction of Use of Certain Hazardous Substances), certifikát EPEAT Gold (Electronic Product Environmental Assessment Tool), Energy Star min. v. 6.0.	min.		ano	ano
	Sestava v odstínu jedné barvy (výběr z barev černá, šedá, bílá, stříbrná)			ano	černá

Monitory

Funkcionalita / požadované parametry	min. max.	Národní standard	Monitor M01	Dell P2421	Monitor M02	Dell P2720D
			(Middle)		(High)	
			Požadované parametry	Nabízené parametry	Požadované parametry	Nabízené parametry
Velikost úhlopříčky	min.		23,8"	23,8"	27"	27"
Technologie			LCD barevný	LCD barevný	LCD barevný	LCD barevný
Pracovní rozlišení bodů (š x v)	min.		1920 x 1200	1920 x 1200	2560 x 1440	2560x1440
Povrch displeje			matný	matný	matný	matný
Podsvícení LED			ano	ano	ano	ano
Jas [cd/m2]	min.		250	300 cd/m	300	350 cd/m
Kontrastní poměr (typický)	min.		1000:1	1000:1	1000:1	1000:1
Pozorovací úhel (h x v)	min.	178°x178°	170°x170°	178°x178°	170°x170°	178°x178°
Doba odezvy	max.		10 ms	Max. 8 ms	10 ms	Max. 8 ms
digitální port (HDMI a DisplayPort)	min.		2	1x HDMI 1x DisplayPort 1x DVI 1xVGA	2	1x HDMI 1x DisplayPort
rozhraní USB 2.0 / 3.X, konektory typu A	min.		2/2	2/2	2/2	2/3
Výškově nastavitelný stojan - min.30,5 cm střed obrazovky nad deskou stolu			ano	ano	ano	ano
Nastavení náklonu (předo-zadní), min. -5/+20 °			ano	ano	ano	ano
Otočení monitoru o +/- 90 ° (pivot)			ano	ano	ano	ano
Společné parametry						
			ano	ano	ano	ano
Případný ostatní SW v ceně - instalační CD nebo DVD s ovladači a managementem na vyžádání při nákupu nebo na USB flash disku.			ano	ano	ano	ano
Záruka	min.		5 let	5 let	5 let	5 let
Řešení závad - rozsah servisních středisek, telefonní podpora a podpora prostřednictvím Internetu: Jediné kontaktní místo pro nahlášení poruch v celé ČR. Podpora poskytovaná prostřednictvím telefonní linky (zdarma nebo běžný účastnický tarif) v českém /s lovenském jazyce musí být dostupná v pracovní dny minimálně v době od 8:00 do 17:00 hod. Podpora prostřednictvím internetu musí umožňovat stahování ovladačů a manuálů z internetu adresně pro konkrétní zadané zařízení nebo jiný unikátní identifikátor na zařízení.	min.		ano	ano	ano	ano
Ostatní	min.		ano	ano	ano	ano
Zařízení musí splňovat: Nařízení Komise EU č. 617/2013 ze dne 26. června 2013, kterým se provádí směrnice Evropského parlamentu a Rady 2009/2009/125/ES, soulad s direktivou RoHS (Restriction of Use of Certain Hazardous Substances), certifikát EPEAT Gold (Electronic Product Environmental Assessment Tool), Energy Star min. v. 6.0.			ano	ano	ano	ano
Barva v odstínech a kombinacích barev černá, šedá, bílá, stříbrná.			ano	Černá	ano	Černá

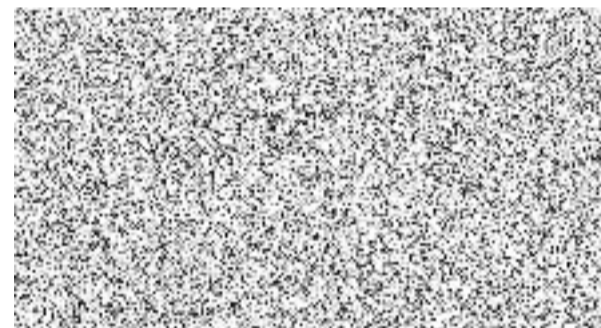
PŘÍLOHA Č. 2 RÁMCOVÉ DOHODY - TECHNICKÁ ČÁST NABÍDKY - ZÁVAZNÁ KONFIGURACE ZBOŽÍ

XANADU a.s. - do jednotlivých kategorií jsou nabízené tyto produkty:

sestava PC 01	Dell OptiPlex 7070 SFF CTO
externí klávesnice	Dell Laser Wired Mouse - MS3220
externí kurzorový ovladač (myš)	Dell KB-813 Smartcard Reader USB Keyboard Czech (QWERTZ)
sestava NTB 01	Dell Latitude 5310 BTO Configuration Dell external USB DVD+/- RW Drive- DW316 Dell Dock WD19, 130W Targus 15.6 inch / 39.6cm Laptop Case - Laptop carrying case
sestava NTB 02	Dell Latitude 5410 CTO Targus 15.6 inch / 39.6cm Laptop Case
sestava NTB 03	Dell Latitude 5510 CTO Base Dell external USB DVD+/- RW Drive- DW316 Targus 15.6 inch / 39.6cm Laptop Case
sestava NTB 04	Dell Latitude 5510 CTO Base Dell external USB DVD+/- RW Drive- DW316[NTB 04 ext DVD] Dell Dock WD19, 130W Targus 15.6 inch / 39.6cm Laptop Case - Laptop carrying case
monitor M 01	Dell P2421 Professional IPS 16:10/8ms/1000:1/ Pivot/ DP/ HDMI/ DVI/ VGA/ USB 3.0
monitor M 02	Dell P2720DC QHD 16:9 HDMI/ DP/ USB-C/3YNBD

Všechny nabízené produkty uvedené v této Příloze plní minimální požadované parametry dle **Přílohy č.1 Rámcové dohody – Vzorová konfigurace zboží**

Jednotlivé komponenty (CTO) počítače (PC01) a notebooků (NB01-04) jsou detailně rozepsané na následujících listech:



sestava PC 01

Komponent
1 329-BEJY OptiPlex 7070 Small Form Factor with 200W up to 85% efficient Power Supply (80Plus Bronze)
1 329-BBJL Trusted Platform Module (Discrete TPM Enabled)
1 338-BNZU Intel Core i5-8500 (6 Cores/9MB/6T/up to 4.1GHz/65W)
1 379-BBCY No Additional Cable Requested
1 325-BCXP ODD Bezel, Small Form Factor
1 370-AEBK 8GB 1X8GB 2666MHz DDR4 Memory
1 385-BBCR No Media Card Reader
1 400-BFPO No Optane
1 400-BEUP M.2 256GB PCIe NVMe Class 35 Solid State Drive
1 401-ABHF Additional 3.5 inch 1TB 7200rpm Hard Disk Drive
1 412-AAQT M.2 22x30 Thermal Pad
1 429-ABFH 8x DVD+/-RW 9.5mm Optical Disk Drive
1 450-AAQT European Power Cord
1 389-BDCE No UPC Label
1 389-DQHL Reg Label 7060 Micro Form Factor
1 389-CGJO 8th Gen Intel Core i5 vPro processor label
1 490-BBFG Intel Integrated Graphics, Dell OptiPlex
1 382-BBFV Additional HDMI 2.0b Video Port for SFF
1 555-BBJO No Additional Network Card Selected (Integrated NIC included)
1 575-BBKX No Hard Drive Bracket, Dell OptiPlex
1 570-AACS No Mouse
1 580-AABG No Keyboard Selected
1 637-AAAM No Dell Backup and Recovery software
1 658-BBRB Waves Maxx Audio
1 658-BEHB Software for OptiPlex 7070
1 658-BEOK Dell SupportAssist OS Recovery Tool
1 525-BBCL SupportAssist
1 750-ABKW Placemat for OptiPlex 7070 SFF
1 817-BBBN NO RAID
1 700-10203 Producer Recycling Fund Contribution
1 773-BBBC M2X3.5 Screw for SSD/DDPE
Softwaru
1 619-AIQE Windows 10 Pro (64Bit) Czech
1 634-BTFN Foxit PhantomPDF 30 Day Trial
1 630-ABBT Microsoft Office 30 Day Trial - Excludes Office License
1 631-ACCZ Intel vPro Technology Enabled
1 632-BBBJ CMS Software not included
1 658-BBLB Dell Applications for Windows
1 650-AAAM No Anti-Virus Software
Služeb
1 709-17666 3Y Basic Onsite Service
1 865-96872 3Y ProSupport and Next Business Day Onsite Service Upgrade
1 865-96874 Y4-5 ProSupport and Next Business Day Onsite Service Extension
1 711-10024 5Yr Data Protection - Keep Your Hard Drive

sestava NTB 01

Komponenty
1 210-AVBR Latitude 5310 CTO Base
1 338-BUOM Latitude 5310 Assembly Base
1 338-BUON Intel Core i5-10210U Processor with Integrated Intel UHD 620 Graphics
1 379-BDZB EPEAT 2018 Registered (Gold)
1 379-BDVI 10th Generation Intel Core i5-10210U (4 Core, 6M cache, base 1.7GHz, up to 4.2GHz)
1 391-BEZV LCD backcover
1 346-BGHE Single Pointing, Touch Fingerprint Reader, Contacted SmartCard Reader , Displayport over Type-C
1 320-BDQU 13.3" FHD (1920 x 1080) Anti-Glare Non Touch SLP Microphone and RGB, WLAN WWAN Capable
1 321-BFIX Bottom door
1 325-BDRB RGB Camera and Microphone Bezel
1 370-AFEE 16GB,1x16GB, DDR4 Non-ECC
1 400-BHRH 512GB M.2 PCIe NVMe Solid State Drive
1 450-AAEL E5 European Power Cord
1 451-BCPK 4 Cell 60Whr Long Life Battery (includes 3 year limited hardware warranty)
1 389-BDCE No UPC Label
1 492-BCWY E5 65W 7.4mm Lot 6 PCR EPEAT, Liteon
1 555-BCMW Qualcomm(R) QCA61x4A 802.11ac Dual Band (2x2) Wireless Adapter, Bluetooth
1 555-BFOP Wireless QCA 61x4A WLAN Driver
1 556-BCEE Blank eSim Card
1 556-BCFS Intel XMM 7360 LTE-Advanced
1 583-BFHY Single Point Keyboard Czech & Slovakian (MUI) with backlight
1 658-BESE Dell Applications for Windows 10
1 700-10203 Producer Recycling Fund Contribution
Software
1 430-XXYG No Resource DVD / USB
1 619-AIQE Windows 10 Pro (64Bit) Czech
1 630-ABBT Microsoft Office 30 Day Trial - Excludes Office License
1 631-ACMO No Out-of-Band Systems Management - No vPro
1 650-AAAM No Anti-Virus Software
Služby
1 709-16266 1Y Collect and Return Service
1 865-72487 1Y ProSupport and Next Business Day Onsite Service Upgrade
1 865-72510 Y2-5 ProSupport and Next Business Day Onsite Service Extension
1 711-10009 5Yr Data Protection - Keep Your Hard Drive

sestava NTB 02

Komponenty
1 338-BUPY Intel UHD Graphics 620 with Displayport over Type-C for Intel 10th Gen Core i5-10210U
1 379-BDZB EPEAT 2018 Registered (Gold)
1 379-BDVI 10th Generation Intel Core i5-10210U (4 Core, 6M cache, base 1.7GHz, up to 4.2GHz)
1 391-BEZT 14" FHD WVA (1920 x 1080) Anti-Glare Non-Touch, 220nits
1 346-BGFS Dual Pointing, Touch Fingerprint Reader, Contacted SmartCard Reader , Displayport over Type-C
1 320-BDRD LCD back cover for Latitude, WLAN Capable, Carbon Fiber Reinforced Polymer
1 321-BFGT Latitude 5410 Bottom Door
1 325-BDRI RGB Camera and Microphone Bezel
1 370-AFEH 8GB,1x8GB, DDR4 Non-ECC
1 400-BIKC M.2 256GB PCIe NVMe Class 35 2230 Solid State Drive
1 450-AAEL E5 European Power Cord
1 451-BCJZ 4 Cell 68Whr Long Life Battery (includes 3 year limited hardware warranty)
1 389-DPWY FCC Label
1 492-BCWY E5 65W 7.4mm Lot 6 PCR EPEAT, Liteon
1 555-BCMW Qualcomm(R) QCA61x4A 802.11ac Dual Band (2x2) Wireless Adapter, Bluetooth
1 555-BFOB Wireless Qualcomm 61x4A WLAN Driver
1 556-BBCD No Mobile Broadband Card
1 583-BFJU Dual Pointing Czech/Slovakian Backlit Keyboard
1 658-BERY Dell Applications for Windows 10
1 700-10203 Producer Recycling Fund Contribution
Software
1 430-XXYG No Resource DVD / USB
1 619-AIQE Windows 10 Pro (64Bit) Czech
1 630-ABBT Microsoft Office 30 Day Trial - Excludes Office License
1 631-ACKT No Out-of-Band Systems Management - No vPro
1 650-AAAM No Anti-Virus Software
Služby
1 709-16266 1Y Collect and Return Service
1 865-72487 1Y ProSupport and Next Business Day Onsite Service Upgrade
1 865-72510 Y2-5 ProSupport and Next Business Day Onsite Service Extension
1 711-10009 5Yr Data Protection - Keep Your Hard Drive

sestava NTB 03

Komponenty
1 338-BURY Intel UHD Graphics 620 with Displayport over Type-C for i5-10210U
1 379-BDZB EPEAT 2018 Registered (Gold)
1 379-BDVI 10th Generation Intel Core i5-10210U (4 Core, 6M cache, base 1.7GHz, up to 4.2GHz)
1 391-BEZZ 15.6" FHD WVA (1920 x 1080) Anti-Glare Non-Touch,220 nits
1 346-BFYI Dual Pointing with Touch Fingerprint Reader,Contacted Smart Card
1 320-BDQZ LCD back cover for Latitude 5510/5511, WLAN Capable, Carbon Fiber Reinforced Polymer
1 321-BFIZ Latitude 5510 Bottom Door
1 325-BDRC RGB Cam/Mic Bezel with Dell Privacy Shutter
1 370-AFEH 8GB,1x8GB, DDR4 Non-ECC
1 400-BIKC M.2 256GB PCIe NVMe Class 35 2230 Solid State Drive
1 450-AAEL E5 European Power Cord
1 451-BCJZ 4 Cell 68Whr Long Life Battery (includes 3 year limited hardware warranty)
1 389-DPWFY FCC Label
1 492-BCWY E5 65W 7.4mm Lot 6 PCR EPEAT, Liteon
1 555-BCMW Qualcomm(R) QCA61x4A 802.11ac Dual Band (2x2) Wireless Adapter, Bluetooth
1 555-BFOB Wireless Qualcomm 61x4A WLAN Driver
1 556-BBCD No Mobile Broadband Card
1 583-BFPH Internal Czech/Slovakian Qwerty Dual-Pointing Backlit Keyboard
1 658-BESC Dell Applications for Windows 10
1 700-10203 Producer Recycling Fund Contribution
Software
1 430-XXYG No Resource DVD / USB
1 619-AIQE Windows 10 Pro (64Bit) Czech
1 630-ABBT Microsoft Office 30 Day Trial - Excludes Office License
1 631-ACKT No Out-of-Band Systems Management - No vPro
1 650-AAAM No Anti-Virus Software
Služby
1 709-16266 1Y Collect and Return Service
1 865-72487 1Y ProSupport and Next Business Day Onsite Service Upgrade
1 865-72510 Y2-5 ProSupport and Next Business Day Onsite Service Extension
1 711-10009 5Yr Data Protection - Keep Your Hard Drive

sestava NTB 04

Komponenty
1 338-BURY Intel UHD Graphics 620 with Displayport over Type-C for i5-10210U
1 379-BDZB EPEAT 2018 Registered (Gold)
1 379-BDVI 10th Generation Intel Core i5-10210U (4 Core, 6M cache, base 1.7GHz, up to 4.2GHz)
1 391-BEZZ 15.6" FHD WVA (1920 x 1080) Anti-Glare Non-Touch,220 nits
1 346-BFYI Dual Pointing with Touch Fingerprint Reader,Contacted Smart Card
1 320-BDRH LCD back cover for Non-Touch Latitude 5510, WLAN+WWAN Capable, Carbon Fiber Reinforced Polymer
1 321-BFIZ Latitude 5510 Bottom Door
1 325-BDRC RGB Cam/Mic Bezel with Dell Privacy Shutter
1 370-AFEE 16GB,1x16GB, DDR4 Non-ECC
1 400-BIJU M.2 512G PCIe NVMe Class 35 2230 Solid State Drive
1 450-AAEL E5 European Power Cord
1 451-BCJZ 4 Cell 68Whr Long Life Battery (includes 3 year limited hardware warranty)
1 389-DPWY FCC Label
1 492-BCWY E5 65W 7.4mm Lot 6 PCR EPEAT, Liteon
1 555-BCMW Qualcomm(R) QCA61x4A 802.11ac Dual Band (2x2) Wireless Adapter, Bluetooth
1 555-BFOB Wireless Qualcomm 61x4A WLAN Driver
1 556-BCFS Intel XMM 7360 LTE-Advanced
1 583-BFPH Internal Czech/Slovakian Qwerty Dual-Pointing Backlit Keyboard
1 658-BESC Dell Applications for Windows 10
1 700-10203 Producer Recycling Fund Contribution
Software
1 430-XXYG No Resource DVD / USB
1 619-AIQE Windows 10 Pro (64Bit) Czech
1 630-ABBT Microsoft Office 30 Day Trial - Excludes Office License
1 631-ACKT No Out-of-Band Systems Management - No vPro
1 650-AAAM No Anti-Virus Software
Služby
1 709-16266 1Y Collect and Return Service
1 865-72487 1Y ProSupport and Next Business Day Onsite Service Upgrade
1 865-72510 Y2-5 ProSupport and Next Business Day Onsite Service Extension
1 711-10009 5Yr Data Protection - Keep Your Hard Drive

PŘÍLOHA Č. 3 - SEZNAM PODDOAVATELŮ

XANADU A.S. REALIZUJE PŘEDMĚT PLNĚNÍ BEZ PODDAVATELŮ A TENTO SEZNAM JE TEDY PRÁZDNÝ.

