



ČÍSLO SMLOUVY: 10-300274
INTERNÍ ČÍSLO SMLOUVY: 10-52001453

ČLÁNEK I. SMLUVNÍ STRANY

Objednatel – sídlo
Krajské ředitelství policie Ústeckého kraje
Lidické náměstí 899/9
40001 Ústí nad Labem

Objednatel - zasilatelská adresa
Krajské ředitelství policie
Ústeckého kraje
Lidické náměstí 899/9
400 01 Ústí nad Labem

IČO: 75151537
DIČ: CZ75151537
Číslo účtu: 1546881/0710
IBAN:

Zastoupený:
Spisová značka:
e-mail pro fakturaci:

Objednatel - provozovna
Krajské ředitelství policie
Ústeckého kraje
Lidické náměstí 899/9
400 01 Ústí nad Labem

Kontaktní osoba:
Telefon:
e-mail:

Zhotovitel – sídlo
Marius Pedersen a.s.
Průběžná 1940/3
50009 Hradec Králové

IČO: 42194920
DIČ: CZ42194920
Číslo účtu: 17990143/0300
IBAN: CZ89 0300 0000 0000 1799 0143

Zastoupený:
Spisová značka: Krajským soudem v Hradci Králové,
oddíl B vložka 389
e-mail pro fakturaci:

Zhotovitel – provozovna
PJ MP Žatec
Staňkovická 2842
438 01 Žatec 1

Kontaktní osoba:
Telefon:
e-mail:

Smluvní strany se níže uvedeného dne, měsíce a roku dohodly na uzavření tohoto dodatku ke smlouvě.

ČLÁNEK II. PŘEDMĚT DODATKU

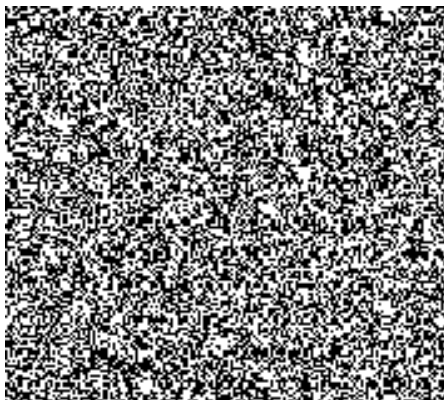
1. Smluvní strany se níže uvedeného dne, měsíce a roku dohodly na následujících změnách uzavřené Smlouvy, když nové znění článků smlouvy či její přílohy nově zní, jak je uvedeno v tomto dodatku níže.
2. Příloha č. 1 Smlouvy se mění a ode dne účinnosti tohoto dodatku zní, jak je přiložena k tomuto dodatku.
3. Ostatní body Smlouvy a předchozích dodatků se nemění a zůstávají dále v platnosti. Dodatek je vyhotoven ve dvou výtiscích, z nichž každá ze smluvních stran obdrží jeden výtisk.
4. Tento Dodatek je projevem shodné a svobodné vůle obou smluvních stran, které se s Dodatkem i se všemi jeho přílohami seznámily a s jejich zněním souhlasí, což potvrzují svými vlastnoručními podpisy.

Nedílnou součástí tohoto Dodatku je příloha č. 1 Ceník poskytovaných služeb

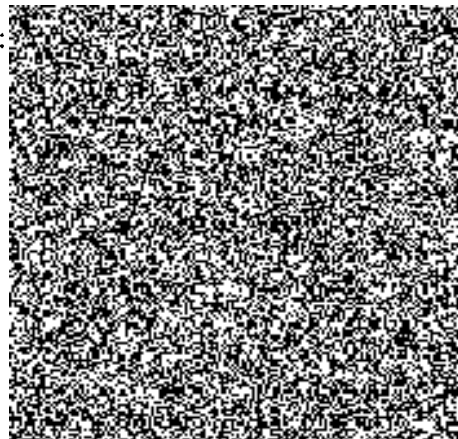
10.07.2020

Dne, Ústí nad Labem

Dne 02.07.2020, Žatec 1



Za zhotovitele:





Objednatel – sídlo


Krajské ředitelství policie Ústeckého kraje

Lidické náměstí 899/9

40001 Ústí nad Labem

CENÍK PLATNÝ OD 01.07.2020

IČO: 75151537
DIČ: CZ75151537
Číslo účtu: 1546881/0710
IBAN:

Zastoupený:
Spisová značka:
e-mail pro fakturaci: 

Objednatel - provozovna
Krajské ředitelství policie
Ústeckého kraje
Lidické náměstí 899/9
400 01 Ústí nad Labem

Kontaktní osoba:
Telefon:
e-mail:



Zhotovitel – sídlo

Marius Pedersen a.s.

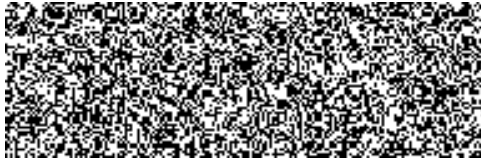
Průběžná 1940/3

50009 Hradec Králové

IČO: 42194920
DIČ: CZ42194920
Číslo účtu: 17990143/0300
IBAN: CZ89 0300 0000 0000 1799 0143

Zastoupený: 
Spisová značka: Krajským soudem v Hradci Králové,
oddíl B vložka 389
e-mail pro fakturaci: 

Zhotovitel – provozovna
PJ MP Žatec
Staňkovická 2842
438 01 Žatec 1

Kontaktní osoba:
Telefon:
e-mail: 

V této příloze č. 1, která je nedílnou součástí Smlouvy č. 10-300274, jsou uvedeny typy poskytovaných služeb, které bude zhotovitel pro objednatele vykonávat.

Ceny za využití či odstranění odpadů včetně přepravy

1091052222 (3002741) Dlouhá 111, Žatec, IČP: 4241229

Kontejner	Kód dodání	Odpad	Název odpadu	Stanoviště	Typ provozu	Množství	Cena za MJ	MJ
kontejner 1100l	1X14	200301-O-000	Směsný komunální odpad - bez specifikace	Žatec, Dlouhá 111		1	12 196,00 CZK	KUS A ROK

Ceny za využití či odstranění odpadů včetně přepravy

1091052223 (3002742) Štefánikova 338, Postoloprty, IČP: 4241231

Kontejner	Kód dodání	Odpad	Název odpadu	Stanoviště	Typ provozu	Množství	Cena za MJ	MJ
nádoba 120l - plast	1X7	200301-O-000	Směsný komunální odpad - bez specifikace	Postoloprty, Štefánikova 338		3	2 317,00 CZK	KUS A ROK

Pronájem

1091052223 (3002742) Štefánikova 338, Postoloprty, IČP: 4241231

Kontejner	Stanoviště	Typ provozu	Množství	Cena za MJ	MJ
nádoba 120l - plast	Postoloprty, Štefánikova 338		3	221,00 CZK	KUS A ROK

Ceny jsou uvedeny bez DPH.

10-07-2020

Dne, Ústí nad Labem

Dne 02.07.2020, Žatec 1

Za zhotovitele:

