

DODATEK Č. 1

ke Smlouvě o dílo č. 2019/0591 ze dne 21.10.2019 jejíž předmětem je závazek zhotovitele vypracovat projektovou dokumentaci pro stavební povolení včetně zajištění související inženýrské činnosti ve věci „**Poliklinika Urxova**“.
(dále jen Dodatek)

Preambule

Zhotovitel pro objednatele zpracoval dokumentaci pro stavební řízení. Vzhledem k nabídce na odkoupení části sousedního pozemku záchranné služby vznikla možnost rozšíření počtu parkovacích stání a úpravy dopravního řešení, které oddělí provoz zásobování a pěší komunikaci. Situace způsobená pandemií nového typu koronaviru Covid19 vyvolala nový požadavek umístit pacienty plicního lékaře odděleně od všech ostatních provozů a rozšířit zázemí čekáren.

Čl.1

Smluvní strany

1.1. Objednatel:

Město Neratovice
Kojetická 1028
277 11 Neratovice

Smluvní zástupce:
IČ:
Technický zástupce:

Ing. Roman Kroužecký, starosta města
002 37 108

Bankovní spojení:

dále jen objednatel

1.2. Zhotovitel:

Adam Rujbr Architects s.r.o.
Lidická 75
602 00 Brno

Registrace:
Smluvní zástupce:

u Krajského soudu v Brně, oddíl C, vložka č. 45616
Ing. arch. Adam Rujbr, jednatel společnosti

IČO
DIČ
Bankovní spojení
Účet číslo

269 20 522
CZ26920522

dále jen zhotovitel

Čl. 2 Předmět dodatku

- 2.1. Předmětem tohoto Dodatku je úprava dokumentace pro vydání rozhodnutí o umístění stavby a pro vydání stavebního povolení. Úpravy jsou specifikovány v příloze tohoto dodatku. Vzhledem k možnosti odkoupení části pozemku záchranné služby vznikla možnost přidání parkovacích stání. Situace způsobená pandemií vyvolala požadavky na úpravu čekáren a na umístění pacientů plicního lékaře odděleně od všech ostatních provozů.
- 2.2. Dále je předmětem Dodatku úprava termínu dokončení inženýrské činnosti pro zajištění ÚP a SP. Vzhledem k mimořádné pandemické situaci nebylo možné vykonávat inženýrskou činnost, tak aby byla dokončena v řádném termínu.

Čl. 3 Termíny a místo plnění

- 3.1. Odstavec smlouvy o dílo č. 2019/0591 4.1. „DUR a DSP zhotovitel předá objednateli ve lhůtě: do 30 týdnů od podpisu smlouvy.“ se ruší.
- 3.2. Zhotovitel předá objednateli upravenou dokumentaci pro vydání rozhodnutí o umístění stavby a pro vydání stavebního povolení do 7 týdnů od podpisu tohoto dodatku. Zhotovitel se zavazuje obstarat potřebná závazná stanoviska dotčených orgánů do 6 týdnů od převzetí upravené dokumentace objednatelem. Nové termíny již zohledňují prodlení s inženýrskou činností způsobené obtížnější komunikací s dotčenými orgány státní správy po dobu nouzového stavu vyhlášeného na území ČR v období mezi 12.3.2020 a 17.5.2020.

Čl. 4 Cena díla

- 4.1. Cena díla je stanovena v souladu s obecně závaznými právními předpisy jako smluvní a je stranami sjednána ve výši:

185.000,- Kč bez DPH
223.850,- Kč vč. DPH

Čl. 5 Ostatní doplnění

- 5.1. Všechny ostatní články dle Smlouvy o dílo č. 2019/0591 zůstávají v platnosti.

V PRAZE dne 3.7.2020

[Redacted signature area]

Zhotovitel

Urban Design Architects S.R.O.

[Redacted signature area]

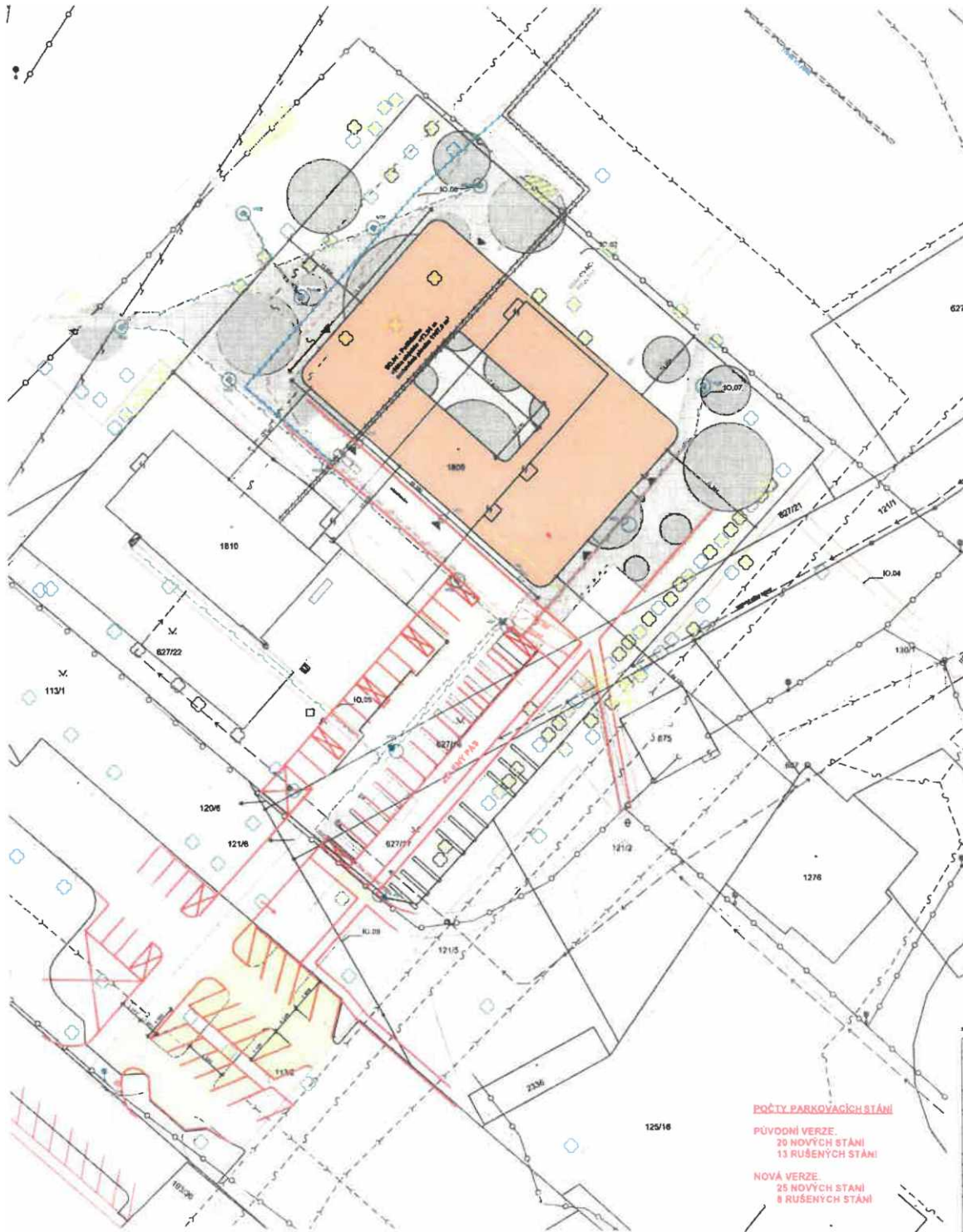
V Praze dne 3.7.2020

[Redacted signature area]

Objednatel

[Redacted signature area]

Dodatek č. 1 - Příloha



LEGENDA

	navrhovaný objekt
	obstojící objekty
	řídicí území
	rybnice parcel katastru nemovitosti
	hranice zastavovacího území
	nové zastavovací plochy pozemky
	obstojící zastavovací plochy pozemky
	bočníky zastavovací plochy
	nové chodníky
	obstojící zastavovací plochy pozemky
	obstojící plochy sadby
	nové nebo upravené trávníky
	žlutá
	vegetační pásy
	vymazání pevných neovazávacích prvků

Obstojící sítě:

	vodní síť (EČ)
	vodní (střechová a vnější)
	kanalizační (štěpková) vodoměr
	sátřkové vodní (CETN)
	sátřkové vodní (JPC)
	sátřkové vodní (Tmabla)
	plynová (čistá)
	tepelná (Přehled teplovodní)
	vodní (závěsná (ČCC) hromadná)
	ochranná páseň dráhy

Nové sítě:

	průběžná linie příkopu ÚPC
	nové příkopu ÚPC
	průběžná linie CETN
	nové linie CETN
	nové navrhované vnitřní spojitelné kanalizace
	nové navrhované příkopu spojitelné kanalizace
	nové navrhované částicové kanalizace
	nové navrhované vodotěsné příkopu
	nové navrhované vnitřní sítě šachty stoupačky vody
	nové navrhované vnitřní šachty 60-100mm
	nové navrhované vnitřní šachty 100-150mm
	navrhované šachty
	návrhované kanály
	nový sběratelský normál
	sátřkové rozvaděče
	nové rozvaděče
	přeměna sítě v sítě pro bezpečí šachty
	přeměna šachty
	Síťový náhradník šachty

Nové sítě:

	nové sítě
	sátřkové sítě - vnitřní šachty
	sátřkové sítě - část šachty (včetně přechodu)
	sátřkové sítě - řídicí šachty
	sátřkové sítě - dopravní a sběratelské
	sátřkové sítě - náhradní

Výhled územní:

	šachta VO - sběratelský příkopový přechod
	VO - VOLT Tmabla 2, 18 bar, 700mm, 5118
	21 W, sdělné na výhled šachty
	VO - ZR.A, 12 bar, 800mm, 4370, navorer 50mm
	21 W, sdělné na výhled šachty
	VO - LED Růžová 40W, 1000lm, 3000K
	sdělné na šachty šachty - s přílohy 03mm
	šachty VO ČOVY - A110 šachty VO v ústředí

Sacovní objekty:

BO.01	Novostavba parkovací
BO.02	Příkopu spojitelné kanalizace
BO.03	Likvidace obětovaných vod
BO.04	Čistící nádrž
BO.05	Vodotěsné příkopu
BO.06	Výhled územní - sběratelských kanalic
BO.07	Výhled územní
BO.08	Příkopu kanalizace
BO.09	Kanalizace a sběratelské plochy
BO.10	Čistící nádrž

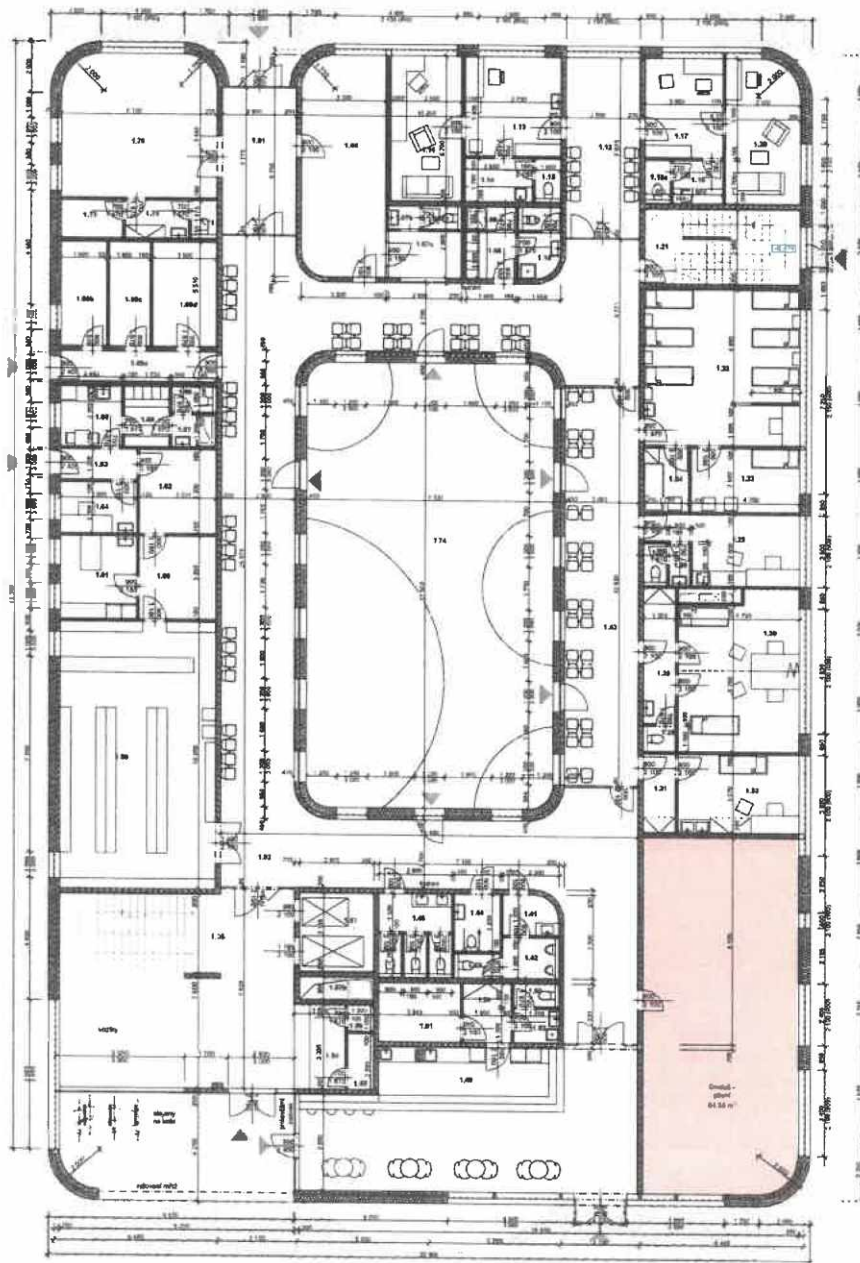
POČTY POKROVĚNÝCH STÁNÍ

PŮVODNÍ VERZE:
20 NOVÝCH STÁNÍ
13 RUŠENÝCH STÁNÍ

NOVÁ VERZE:
25 NOVÝCH STÁNÍ
8 RUŠENÝCH STÁNÍ

1:500 = 1:171.800 PLM, B, B

Město Heřmanice, katastrální území 287113 Heřmanice		Komunikace č. 147
MÍSTO PŮVODNÍ VERZE: 13 NOVÝCH STÁNÍ, 8 RUŠENÝCH STÁNÍ		
NOVÁ VERZE: 25 NOVÝCH STÁNÍ, 8 RUŠENÝCH STÁNÍ		
MÍSTO NOVÝCH STÁNÍ: 25 NOVÝCH STÁNÍ, 8 RUŠENÝCH STÁNÍ		
DOKUMENTACE PRO VÝDAV SPOLUPRÁVNĚNÍ POKROVĚNÍ		
Adam Rujar Architects		
Pracoviště: Křižovatka ulic Masarykova a Šafaříkova, Heřmanice, 564 01		
Kontakt: +420 736 000 200		
E-mail: arujar@arujar.cz		
Pracovní číslo: 02/2020		
Pracovní číslo: 594		
Pracovní číslo: 594		
Pracovní číslo: 1 250		
Pracovní číslo: M		



LEGENDA MATERIÁLŮ

- Zákresbovan
- tepelná izolace - minerální vata
- SKK příčka

1:0,000 = 1:17,900 m.m.m. Epv

MAJITEL: Město Neratovice, Kopecká 1028, 27111 Neratovice

ADRESA: Poščenická Ústava Neratovice, úř. Ed. Ústava, pozemek p.č. 627/3, k.ú. Neratovice

PROJEKTANT: Adam Rujbr Architects

D.0.1.1 Architektonické stavební řešení

OPROJEKTOVANÍ: Ing. arch. ADAM RUIBR
 PRŮJEKTANT: Ing. arch. ADAM RUIBR
 VÝKRESOVÁNÍ: Ing. arch. ADAM RUIBR
 ŠKICOVÁNÍ: Ing. arch. ADAM RUIBR

OPROJEKTOVANÍ: Ing. arch. ADAM RUIBR
 PRŮJEKTANT: Ing. arch. ADAM RUIBR
 VÝKRESOVÁNÍ: Ing. arch. ADAM RUIBR
 ŠKICOVÁNÍ: Ing. arch. ADAM RUIBR

Číslo projektu: Půdorys I.N.P.

Číslo: 02/2020
 Město: 594
 Měřítko: 1:100
 Datum: D.1.1.2

LEGENDA MATERIÁLŮ I.N.P.

č.	Název materiálu	Plocha (m ²)	Použitý materiál
1.01	Základ	18,25	PVC
1.02	Chodba - obložení	188,24	PVC
1.03	Chodba - obložení	48,74	PVC
1.04	Vchod-hala	78,38	PVC
1.05	Obložení stěn	28,11	PVT
1.06	Obložení stěn - obložení stěn	6,22	PVT
1.07	Obložení stěn - WC poklopec	1,13	PVC
1.08	Obložení stěn - WC poklopec	1,28	PVC
1.09	Obložení stěn - WC poklopec	3,81	PVC
1.10	Obložení stěn - WC poklopec	1,29	PVC
1.11	Obložení stěn - WC poklopec	2,74	Keramická dlažba
1.12	Obložení stěn - WC poklopec	1,25	Keramická dlažba
1.13	Základ	20,82	PVC
1.14	Psychoterapeutický kabinet	14,82	PVC
1.15	Psychoterapeutický kabinet	4,81	PVC
1.16	Psychoterapeutický kabinet	15,86	PVC
1.17	Psychoterapeutický kabinet	11,88	PVC
1.18	Psychoterapeutický kabinet	3,31	PVC
1.19	Psychoterapeutický kabinet	1,55	Keramická dlažba
1.20	Psychoterapeutický kabinet	14,28	PVC
1.21	Psychoterapeutický kabinet	17,88	Keramická dlažba
1.22	Psychoterapeutický kabinet	22,53	PVC
1.23	Psychoterapeutický kabinet	10,82	PVC
1.24	Psychoterapeutický kabinet	4,88	PVC
1.25	Psychoterapeutický kabinet	13,78	PVC
1.26	Psychoterapeutický kabinet	1,38	Keramická dlažba
1.27	Psychoterapeutický kabinet	6,52	PVC
1.28	Psychoterapeutický kabinet	1,15	Keramická dlažba
1.29	Psychoterapeutický kabinet	28,14	PVC
1.30	Psychoterapeutický kabinet	2,33	PVC
1.31	Psychoterapeutický kabinet	14,34	PVC
1.32	Psychoterapeutický kabinet	3,21	Keramická dlažba
1.33	Psychoterapeutický kabinet	1,27	Keramická dlažba
1.34	Psychoterapeutický kabinet	4,88	Keramická dlažba
1.35	Psychoterapeutický kabinet	4,88	Keramická dlažba
1.36	Psychoterapeutický kabinet	4,26	Keramická dlažba
1.37	Psychoterapeutický kabinet	1,48	Keramická dlažba
1.38	Psychoterapeutický kabinet	1,48	Keramická dlažba
1.39	Psychoterapeutický kabinet	1,48	Keramická dlažba
1.40	Psychoterapeutický kabinet	11,51	PVC
1.41	Psychoterapeutický kabinet	4,88	PVC
1.42	Psychoterapeutický kabinet	1,47	PVC
1.43	Psychoterapeutický kabinet	1,47	Keramická dlažba
1.44	Psychoterapeutický kabinet	1,47	Keramická dlažba
1.45	Psychoterapeutický kabinet	1,47	Keramická dlažba
1.46	Psychoterapeutický kabinet	1,47	Keramická dlažba
1.47	Psychoterapeutický kabinet	1,47	Keramická dlažba
1.48	Psychoterapeutický kabinet	1,47	Keramická dlažba
1.49	Psychoterapeutický kabinet	1,47	Keramická dlažba
1.50	Psychoterapeutický kabinet	1,47	Keramická dlažba
1.51	Psychoterapeutický kabinet	1,47	Keramická dlažba
1.52	Psychoterapeutický kabinet	1,47	Keramická dlažba
1.53	Psychoterapeutický kabinet	1,47	Keramická dlažba
1.54	Psychoterapeutický kabinet	1,47	Keramická dlažba
1.55	Psychoterapeutický kabinet	1,47	Keramická dlažba
1.56	Psychoterapeutický kabinet	1,47	Keramická dlažba
1.57	Psychoterapeutický kabinet	1,47	Keramická dlažba
1.58	Psychoterapeutický kabinet	1,47	Keramická dlažba
1.59	Psychoterapeutický kabinet	1,47	Keramická dlažba
1.60	Psychoterapeutický kabinet	1,47	Keramická dlažba
1.61	Psychoterapeutický kabinet	1,47	Keramická dlažba
1.62	Psychoterapeutický kabinet	1,47	Keramická dlažba
1.63	Psychoterapeutický kabinet	1,47	Keramická dlažba
1.64	Psychoterapeutický kabinet	1,47	Keramická dlažba
1.65	Psychoterapeutický kabinet	1,47	Keramická dlažba
1.66	Psychoterapeutický kabinet	1,47	Keramická dlažba
1.67	Psychoterapeutický kabinet	1,47	Keramická dlažba
1.68	Psychoterapeutický kabinet	1,47	Keramická dlažba
1.69	Psychoterapeutický kabinet	1,47	Keramická dlažba
1.70	Psychoterapeutický kabinet	1,47	Keramická dlažba
1.71	Psychoterapeutický kabinet	1,47	Keramická dlažba
1.72	Psychoterapeutický kabinet	1,47	Keramická dlažba
1.73	Psychoterapeutický kabinet	1,47	Keramická dlažba
1.74	Psychoterapeutický kabinet	1,47	Keramická dlažba
1.75	Psychoterapeutický kabinet	1,47	Keramická dlažba
1.76	Psychoterapeutický kabinet	1,47	Keramická dlažba

LEGENDA MATERIÁLŮ

- Zákresbovan
- tepelná izolace - minerální vata
- SKK příčka

1:0,000 = 1:17,900 m.m.m. Epv

MAJITEL: Město Neratovice, Kopecká 1028, 27111 Neratovice

ADRESA: Poščenická Ústava Neratovice, úř. Ed. Ústava, pozemek p.č. 627/3, k.ú. Neratovice

PROJEKTANT: Adam Rujbr Architects

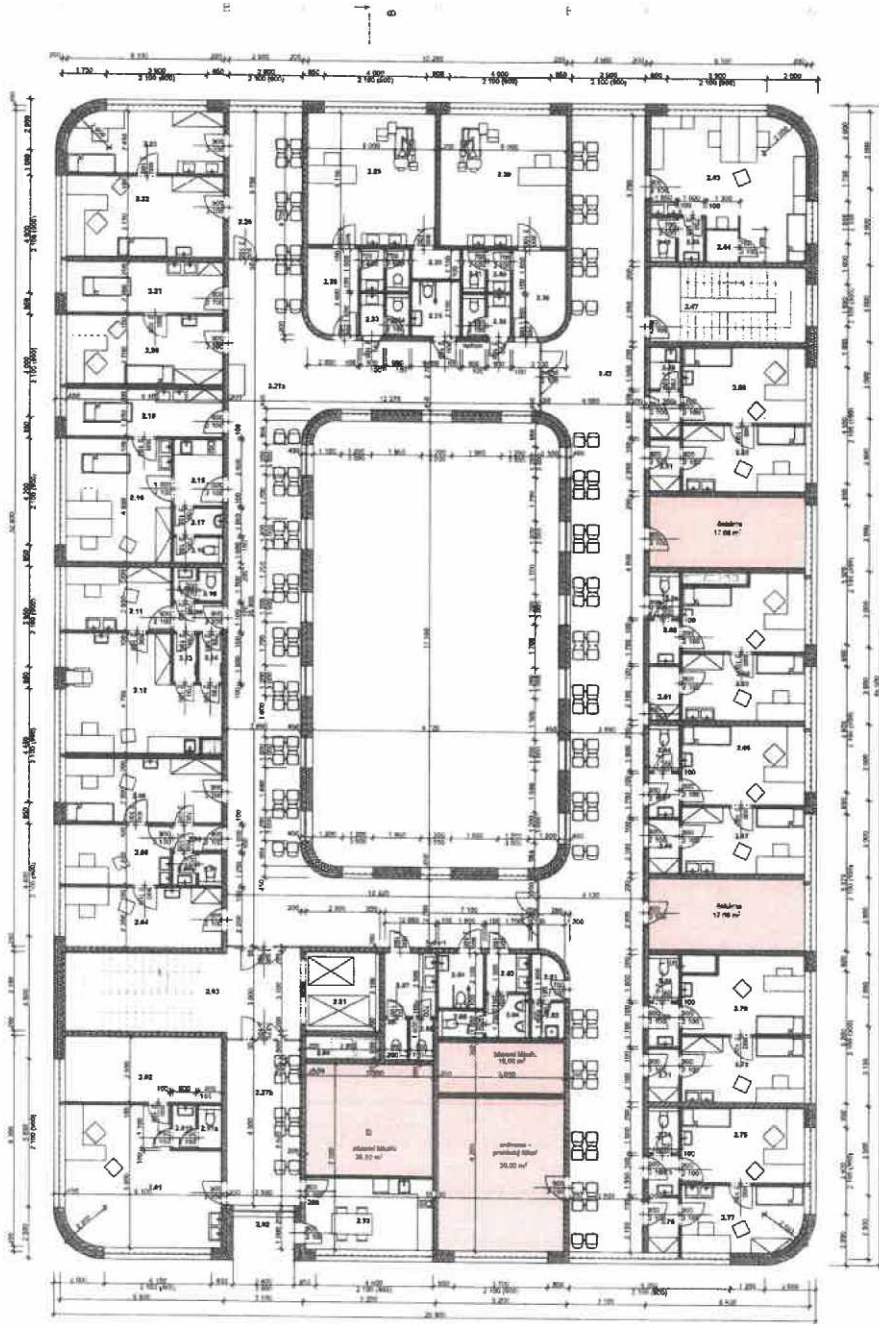
D.0.1.1 Architektonické stavební řešení

OPROJEKTOVANÍ: Ing. arch. ADAM RUIBR
 PRŮJEKTANT: Ing. arch. ADAM RUIBR
 VÝKRESOVÁNÍ: Ing. arch. ADAM RUIBR
 ŠKICOVÁNÍ: Ing. arch. ADAM RUIBR

OPROJEKTOVANÍ: Ing. arch. ADAM RUIBR
 PRŮJEKTANT: Ing. arch. ADAM RUIBR
 VÝKRESOVÁNÍ: Ing. arch. ADAM RUIBR
 ŠKICOVÁNÍ: Ing. arch. ADAM RUIBR

Číslo projektu: Půdorys I.N.P.

Číslo: 02/2020
 Město: 594
 Měřítko: 1:100
 Datum: D.1.1.2



LEGENDA MATERIÁLŮ

Číslo	Název materiálu	Plocha (m ²)	Povrchový materiál
2.01	Obložení stěn	30,30	PVC
2.02	Obložení WC	1,83	PVC
2.03	Obložení umývadla	1,83	PVC
2.04	Obložení výhledů	12,66	PVC
2.05	Stropní	25,87	Keramická dlažba
2.06	Stropní - umývadla	14,48	PVC
2.07	Stropní - WC	2,64	PVC
2.08	Stropní - výhledy	8,84	PVC
2.09	Stropní - výhledy	1,13	Keramická dlažba
2.10	Stropní - výhledy	1,12	Keramická dlažba
2.11	Stropní - výhledy	32,28	PVC
2.12	Stropní - výhledy	1,17	Keramická dlažba
2.13	Stropní - výhledy	8,25	PVC
2.14	Stropní - výhledy	24,89	PVC
2.15	Stropní - výhledy	1,71	PVC
2.16	Stropní - výhledy	1,21	PVC
2.17	Stropní - výhledy	8,19	PVC
2.18	Stropní - výhledy	19,89	PVC
2.19	Stropní - výhledy	2,88	Keramická dlažba
2.20	Stropní - výhledy	1,80	Keramická dlažba
2.21	Stropní - výhledy	11,62	PVC
2.22	Stropní - výhledy	18,51	PVC
2.23	Stropní - výhledy	12,54	PVC
2.24	Stropní - výhledy	16,76	PVC
2.25	Stropní - výhledy	16,76	PVC
2.26	Stropní - výhledy	16,76	PVC
2.27	Stropní - výhledy	16,76	PVC
2.28	Stropní - výhledy	16,76	PVC
2.29	Stropní - výhledy	16,76	PVC
2.30	Stropní - výhledy	16,76	PVC
2.31	Stropní - výhledy	16,76	PVC
2.32	Stropní - výhledy	16,76	PVC
2.33	Stropní - výhledy	16,76	PVC
2.34	Stropní - výhledy	16,76	PVC
2.35	Stropní - výhledy	16,76	PVC
2.36	Stropní - výhledy	16,76	PVC
2.37	Stropní - výhledy	16,76	PVC
2.38	Stropní - výhledy	16,76	PVC
2.39	Stropní - výhledy	16,76	PVC
2.40	Stropní - výhledy	16,76	PVC
2.41	Stropní - výhledy	16,76	PVC
2.42	Stropní - výhledy	16,76	PVC
2.43	Stropní - výhledy	16,76	PVC
2.44	Stropní - výhledy	16,76	PVC
2.45	Stropní - výhledy	16,76	PVC
2.46	Stropní - výhledy	16,76	PVC
2.47	Stropní - výhledy	16,76	PVC
2.48	Stropní - výhledy	16,76	PVC
2.49	Stropní - výhledy	16,76	PVC
2.50	Stropní - výhledy	16,76	PVC
2.51	Stropní - výhledy	16,76	PVC
2.52	Stropní - výhledy	16,76	PVC
2.53	Stropní - výhledy	16,76	PVC
2.54	Stropní - výhledy	16,76	PVC
2.55	Stropní - výhledy	16,76	PVC
2.56	Stropní - výhledy	16,76	PVC
2.57	Stropní - výhledy	16,76	PVC
2.58	Stropní - výhledy	16,76	PVC
2.59	Stropní - výhledy	16,76	PVC
2.60	Stropní - výhledy	16,76	PVC
2.61	Stropní - výhledy	16,76	PVC
2.62	Stropní - výhledy	16,76	PVC
2.63	Stropní - výhledy	16,76	PVC
2.64	Stropní - výhledy	16,76	PVC
2.65	Stropní - výhledy	16,76	PVC
2.66	Stropní - výhledy	16,76	PVC
2.67	Stropní - výhledy	16,76	PVC
2.68	Stropní - výhledy	16,76	PVC
2.69	Stropní - výhledy	16,76	PVC
2.70	Stropní - výhledy	16,76	PVC
2.71	Stropní - výhledy	16,76	PVC
2.72	Stropní - výhledy	16,76	PVC
2.73	Stropní - výhledy	16,76	PVC
2.74	Stropní - výhledy	16,76	PVC
2.75	Stropní - výhledy	16,76	PVC
2.76	Stropní - výhledy	16,76	PVC
2.77	Stropní - výhledy	16,76	PVC
2.78	Stropní - výhledy	16,76	PVC
2.79	Stropní - výhledy	16,76	PVC
2.80	Stropní - výhledy	16,76	PVC
2.81	Stropní - výhledy	16,76	PVC
2.82	Stropní - výhledy	16,76	PVC
2.83	Stropní - výhledy	16,76	PVC
2.84	Stropní - výhledy	16,76	PVC
2.85	Stropní - výhledy	16,76	PVC
2.86	Stropní - výhledy	16,76	PVC
2.87	Stropní - výhledy	16,76	PVC
2.88	Stropní - výhledy	16,76	PVC
2.89	Stropní - výhledy	16,76	PVC
2.90	Stropní - výhledy	16,76	PVC
2.91	Stropní - výhledy	16,76	PVC
2.92	Stropní - výhledy	16,76	PVC
2.93	Stropní - výhledy	16,76	PVC
2.94	Stropní - výhledy	16,76	PVC
2.95	Stropní - výhledy	16,76	PVC
2.96	Stropní - výhledy	16,76	PVC
2.97	Stropní - výhledy	16,76	PVC
2.98	Stropní - výhledy	16,76	PVC
2.99	Stropní - výhledy	16,76	PVC
2.100	Stropní - výhledy	16,76	PVC

LEGENDA MATERIÁLŮ

- Podlahové
- Konečné zdivo - mřížová síť
- Stropní

1:0 0 000 = 1:171,900 m. n. n. Bp

PROJEKT: Město Neratovice, Křižácká 1023 27711 Neratovice

OBJEKT: **Poliklinika Urazová Neratovice**
ú. Ed. Ura, pozemek p.č. 427/3, k.ú. Neratovice

PROJEKTANT: **Adam Rujb Architects**
BŘEŽOVIČSKÁ 10, 270 01 PRAHA 1
TEL: +420 226 111 111
WWW.ADAMRUJB.COM

DOKUMENTACE PRO VÝDĚM SPOLEČNÉHO POVOLENÍ

D.1.1 Architektonická studie řešení

OPROJEKTOVATEL	ADAM RUIB ARCHITECTS	OPROJEKTOVATEL	ADAM RUIB ARCHITECTS
PROJEKTOVATEL	ADAM RUIB ARCHITECTS	PROJEKTOVATEL	ADAM RUIB ARCHITECTS
PROJEKTOVATEL	ADAM RUIB ARCHITECTS	PROJEKTOVATEL	ADAM RUIB ARCHITECTS
PROJEKTOVATEL	ADAM RUIB ARCHITECTS	PROJEKTOVATEL	ADAM RUIB ARCHITECTS

Č. DOKUMENTU: 620206
Datum: 5.5.2024
Měřítko: 1:100
Č. v. řady: D.1.1.3

