

Příloha č. 2

KUPNÍ SMLOUVA

uzavřená podle ustanovení § 2079 a násl. zákona č. 89/2012 Sb., občanského zákoníku, v platném znění,
mezi těmito smluvními stranami:

Gymnázium, Vlašim, Tylova 271

Tylova 271, 258 01 Vlašim

IČ 61664545

zast. Mgr. et. Mgr. Martin Müller, ředitel školy

kontaktní osoba:

dále jen „kupující“

a

Zich a spol., s.r.o.

se sídlem:

Na Štěpničku 32, 503 04 Černožice

IČ:

25267027

DIČ:

CZ25267027

Zastoupený:

Milošem Zichem, jednatelem společnosti

Bankovní spojení:



Číslo účtu:

(dále jen „Prodávající“)

I.

Předmět plnění

1. Předmětem plnění je dodávka konvektomatu - specifikovaný v Příloze č. 1 této smlouvy.
Prodávající prodává touto smlouvou předmět smlouvy specifikovaný v odst. 1. tohoto článku smlouvy kupujícímu a kupující tento předmět smlouvy od prodávajícího kupuje a zavazuje se zaplatit za něj prodávajícímu sjednanou kupní cenu.
2. Prodávající odevzdá předmět plnění kupujícímu na základě odsouhlasených, oběma stranami podepsaných dodacích listů, prodávající umožní kupujícímu nabýt vlastnické právo, kupující se zavazuje, že věc převezme.

II.

Kupní cena a platební podmínky

1. Kupní cena předmětu smlouvy uvedeného v článku I. této smlouvy:
Celková cen bez DPH: 398.000,- Kč
Celková cena včetně DPH: 481.580,- Kč
2. Tato cena zahrnuje všechny náklady prodávajícího, tedy i dopravu do místa plnění a montáž v místě plnění, záruku na dobu 36 měsíců.
3. Smluvní strany se dohodly, že předmět smlouvy bude kupující hradit v české měně na základě daňového dokladu.
4. Daňový doklad – faktura musí obsahovat všechny náležitosti řádného účetního a daňového dokladu ve smyslu příslušných právních předpisů, zejména z. č. 235/2004 Sb., o dani z přidané hodnoty, ve znění pozdějších předpisů. V případě, že faktura nebude mít odpovídající náležitosti, je kupující oprávněn ji vrátit ve lhůtě splatnosti zpět prodávajícímu k doplnění, aniž se tak dostane do prodlení se splatností. Lhůta splatnosti počíná běžet znovu od opětovného zaslání náležitě doplněného či opraveného dokladu. Součástí konečné faktury musí být kopie potvrzených dodacích listů.
5. Doba splatnosti daňového dokladu/faktury je stanovena na 30 kalendářních dní a počíná běžet dnem převzetí zboží kupujícím.

III.

Místo a termín plnění

1. Prodávající kupujícímu odevzdá věc, jakož i doklady, které se k věci vztahují, a umožní kupujícímu nabýt vlastnického práva k věci v souladu se smlouvou.
2. Smluvní strany se dohodly, že místem plnění je **Gymnázium, Vlašim, Tylova 271, 258 01 Vlašim**.
3. Termín plnění nejdéle do 30 dnů od podepsání smlouvy.

IV.

Ostatní ujednání

1. Nebezpečí škody přechází na kupujícího převzetím věci.
2. Prodávající se zavazuje, že zaplatí smluvní pokutu v případě prodlení s termínem plnění ve výši 0,05% z ceny nedodaného zboží za každý i započatý den prodlení.
3. Kupující se zavazuje, že zaplatí smluvní pokutu v případě prodlení se zaplacením kupní ceny ve výši 0,05% z dlužné částky za každý i započatý den prodlení.
4. Zaplacením smluvní pokuty není dotčeno právo na náhradu případné škody.

V.

Záruka a záruční servis

1. Prodávající poskytuje záruku dle II. odst. 2 této smlouvy. Záruka se nevztahuje na poškození zaviněná mechanickým poškozením při nesprávném zacházení nebo vystavení nevhodným vnějším podmínkám. Záruční doba počíná plynout dnem podpisu dodacího listu, potvrzujícího předání a převzetí dodávky zboží.
2. Vady zboží kupující uplatňuje u kontaktní osoby prodávajícího.

VI.

Závěrečná ujednání

1. V souladu s ustanovením § 1730 zákona č. 89/2012 Sb., občanský zákoník se smluvní strany dohodly na zachování mlčenlivosti o obsahu této smlouvy, jakož i o všech skutečnostech, o kterých se dozvěděly při realizaci smluvní činnosti. Tento závazek přetrvává i při ukončení platnosti smlouvy samé, nejedná-li se o skutečnosti obecně známé.
2. Žádná ze smluvních stran není odpovědná za neplnění závazku způsobené okolnostmi nezávislými na její vůli (vyšší mocí). Příkladem takových okolností jsou např. stávky, teroristické útoky, válka, problémy v zásobování, přepravě či výrobě, změny kurzu, vládní či regulační opatření a přírodní katastrofy. Kterákoliv smluvní strana je oprávněna v takovém případě plnit svůj závazek v přiměřeně prodloužené lhůtě; pokud však takové okolnosti trvají déle než 60 dnů, může kterákoliv smluvní strana prostřednictvím písemného oznámení od smlouvy odstoupit, aniž by byla povinna poskytnout druhé smluvní straně kompenzaci.
3. Tato Smlouva a veškeré otázky s ní související, jakožto i otázky platnosti smlouvy, se řídí český právem.
4. Jestliže některé ustanovení této smlouvy je nebo se stane neplatným nebo se stane ve vztahu smluvních stran jinak neúčinným, neznamená neplatnost ani neúčinnost tohoto ustanovení neplatnost ani neúčinnost této smlouvy jako celku ani jednotlivých jejích jiných ustanovení, pokud lze takové neplatné či neúčinné ustanovení oddělit v souladu se zákonem od ostatního obsahu této smlouvy. Smluvní strany se zavazují, že bez zbytečného odkladu poté, co důvod takovéto neplatnosti neúčinnosti zjistí, nahradí na základě vzájemných jednání zahájených kteroukoli z nich takovéto neplatné nebo neúčinné ustanovení jiným platným a účinným ustanovením, které bude nejméně odpovídat podstatě a smyslu původního neplatného či neúčinného ustanovení.
5. Smluvní strany se dohodly, že případné spory mezi stranami bude řešit soud určený podle místa kupujícího. Dále se smluvní strany dohodly, že rozhodčí řízení je vyloučeno.
6. Nedílnou součástí smlouvy je Příloha č.1 – Specifikace a cena zboží včetně dopravy, montáže a likvidace starého konvektomatu, délka záruční doby.

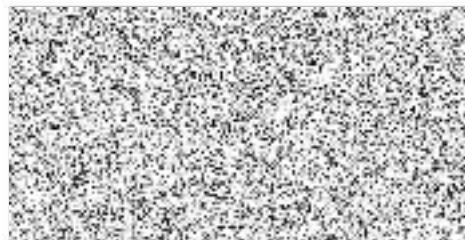
7. Tato smlouva je sepsána ve 2 vyhotoveních s platností originálu, z nichž 1 obdrží prodávající a 1 kupující.
8. Smlouva nabývá platnosti a účinnosti dnem podpisu smluvními stranami, lze ji měnit jen formou písemných dodatků podepsaných oběma smluvními stranami.
9. Smluvní strany prohlašují, že si tuto Smlouvu pozorně přečetly a že je jim její obsah jasný a srozumitelný.
10. Na důkaz toho, že celý obsah Smlouvy je projevem jejich pravé a svobodné vůle, připojují Smluvní strany své vlastnoruční podpisy.

V Černožicích dne 7.7. 2020

Ve Vlašimi dne 7.7.2020



prodávající
Zich/a spol., s.r.o.
Miloš Zich, jednatel společnosti



kupující
Gymnázium, Vlašim, Tylova 271
Mgr. et Mgr. Martin Müller, ředitel školy



Veřejná zakázka malého rozsahu: „Nákup konvektomatu“

Zadavatel: Gymnázium, Vlašim, Tylova 271
Tylova 271, 258 01 Vlašim

Zastoupený: Mgr. et Mgr. Martin Müller, ředitel

Kontakt: Mgr. et Mgr. Martin Müller, ředitel

tel:

Uchazeč: Zich a spol.,s.r.o.

Na Štěpníku 32, 503 04 Černožice n/Labem

IČO/DIČ: 25267027 / CZ25267027

Tel. /Fax:

Jednající: Miloš Zich, jednatel společnosti

kontakt: Ing. Radek Novotný, tel:

Konvektomat Retigo typ Blue 2011 bojler

Vaření:

Horký vzduch 30 – 300 °C * Kombinovaný režim 30 – 300 °C * Vaření v páře 30 – 130 °C

Bio vaření 30 – 98 °C

Vaření/pečení přes noc – šetří čas i peníze

Časování zásuvů – možnost nastavit různý čas pro každý zásuv

AHC (Active Humidity Control) – automatická regulace vlhkosti pro vynikající výsledky vaření

Pokročilý systém vývinu páry – skvělé výsledky vaření v páře díky dvoustupňovému přehřevu vody v integrovaném tepelném výměníku

Zásuvy napříč – bezpečnější a pohodlnější práce s gastronádobami. Lepší vizuální kontrola vložených gastronádob se surovinami.

Regenerace/banketing – podávejte více pokrmů v kratším čase

Delta T vaření – preciznost při přípravě velkých kusů potravin

Nízkoteplotní vaření – nižší váhové ztráty, lepší chuť

Cook & Hold – po skončení vaření automaticky přejde do fáze udržování

Golden Touch – perfektní barva a křupavost stiskem jednoho tlačítka

Automatický přehřev/zchlazení varné komory s možností zadat požadovanou teplotu

Sous-vide, Sušení, Sterilizace, Konfitování, Uzení – speciální programy pro moderní gastronomii

Vision Touch Controls ovládání:

8“ displej – perfektní přehled, jednoduché a intuitivní ovládání

MyVision – maximální přizpůsobení menu, vše potřebné na hlavní obrazovce

Dotykový panel – panel funguje perfektně za všech podmínek a má rychlou odezvu, žádné mechanické prvky, tlačítka či kolečka

Easy Cooking – konvektomat doporučí vhodnou technologii dle požadovaného výsledku

6-bodová teplotní sonda – šest měřících bodů pro perfektní kontrolu teploty v jádře pokrmu

1000 programů s 20 kroky

Piktogramy – možnost přiřazení vlastních piktogramů ke každému programu

Funkce Learn – uložení programu se všemi změnami, které byly provedeny v průběhu vaření

Posledních 10 – automatické zobrazení posledních 10 varných procesů

Multitasking – unikátní možnost pracovat s displejem v průběhu vaření

Automatický start – možnost naplánovat odložený start

EcoLogic – údaje o spotřebě elektrické energie pro každý varný proces přímo na displeji

Nekonečný čas vaření - uspoří čas při vaření v provozní špičce

Ostatní vybavení:

Active Cleaning – systém automatického mytí s minimální spotřebou vody

Trojité dveřní sklo – minimální únik tepla, nízká spotřeba energie, již žádné popálení o vnější sklo

Obousměrný ventilátor – minimální rozdíly v barvě upečených jídel

Klapka – rychlé odvlhčení varné komory - lepší křupavost a barvu, patentovaný systém

7 rychlostí ventilátoru – kontrola rychlosti distribuce a cirkulace vzduchu

Fan Stop – okamžité zastavení ventilátoru brání úniku tepla a páry při otevření dveří

Taktování ventilátoru – 3 kroky k lepší rovnoměrnosti

Robustní klika – pro pohodlné otvírání stroje, antibakteriální materiál

AISI 304 nerezová ocel – nerezové materiály se speciální povrchovou úpravou pro delší životnost

Hygienický varný prostor se zaoblenými vnitřními rohy – snadná údržba

Integrovaná ruční sprcha - pro snadné čištění, nespotebovává změkčenou vodu

Odkapová dveřní vanička - zachytává kondenzát z dveří

Dva přívody vody – pro změkčenou a nezměkčenou vodu

WSS (Water Saving System) - speciální systém odpadu & vestavěný tepelný výměník zajistí velmi nízkou spotřebu vody

Standardní zavážecí vozík

Konektivita:

USB rozhraní – snadné přehrávání dat z a do konvektomatu

Ethernet/LAN – možnost připojení do sítě, komunikace přes internetový prohlížeč

VisionCombi software – správa programů a piktogramů ve vašem PC, prohlížení dat HACCP

Provozní záznamy:

HACCP záznamy – snadná a okamžitá analýza kritických bodů vaření

Kompletní záznamy provozních událostí

Servis:

BCS (Boiler Control System) – automatická kontrola bojleru, automatický přechod do injekčního režimu v případě neočekávaného výpadku bojleru

Servisní a diagnostický systém – automatické vyhodnocení chyb



Technické parametry B2011 b:

Energie	Elektřina
Vývin páry	Bojler
Kapacita	20 x GN1/1
Kapacita jídel	400-600
Rozteč zásuvů	63 mm
Rozměry (ŠxVxH)	948 x 1804 x 834 mm
Váha	245 kg
Celkový příkon	36,9 kW
Tepelný výkon	36 kW
Příkon vyvíječe páry	33 kW
Jištění	63 A
Napájení	3N~/380-415V/50-60 Hz
Hlučnost	do 70 dBA
Přípojka vody/odpadu	G 3/4" / 50 mm m
Teplota	30 - 300 °C



Cena konvektomatu: 398.000,- Kč bez DPH / 1 ks

Nabídková cena :

Cena celkem bez DPH	398.000,- Kč bez DPH
DPH 21%	83.580,- Kč
Cena celkem s DPH	481.580,- Kč s DPH

Cena obsahuje:

- dopravu do místa plnění: školní kuchyně Gymnázia Vlašim
- projektová dokumentace pro dispozici nového stroje, včetně vyznačení přívodů elektrické energie, vody a odpadu
- zřízení nových přípojek elektrické energie a jejich revize
- montáž, zprovoznění zařízení
- předání dokumentace, návod pro obsluhu v českém jazyce
- zaškolení obsluhy
- certifikované kuchařské školení v trvání min. 1 den

Termín dodání:	nejdéle do 30 dnů od podepsání smlouvy
Záruka:	36. měsíců
Servis:	certifikovaný servis stroje výrobcem
Servisní zásah:	odstranění závady do 24 hod od nahlášení závady
Operační dojezd technika:	do 3 hodin od nahlášení závady

V Černožicích 26.5.2020

Miloš Zich, jednatel



