

ROZVADĚČ RS1

HOFMAN ARCHITEKTI
Lucemburská 26
130 00 Praha 3 i
nfo@hofman-architekti.cz
+420723423596

TECHNICKÉ ÚDAJE

TYP PROVEDENÍ: Oceloplechová rozvodnice do zdi
DZ43-2405, barva bílá

PŘÍVOD: SHORA/ZDOLA

VÝVOD: SHORA/ZDOLA

Rozměry: 750 x 510 x 150 (v x š x hl)

IP: 30

ROZVODNÁ SOUSTAVA:

3NPE 400/230V 50Hz TN-S

OCHRANA PŘED ÚRAZEM ELEKTRICKÝM PROUDEM

DLE ČSN 33 2000-4-41 ed.2

ČSN 33 2000-7-701 ed.2

ŽIVÝCH ČÁSTÍ: OCHRANA IZOLACÍ,

OCHRANA KRYTY NEBO PŘEPÁŽKAMI,

OCHRANA ZÁBRANOU,

OCHRANA POLOHOU,

OCHRANA DOPLŇKOVOU IZOLACÍ

NEŽIVÝCH ČÁSTÍ: AUTOMATICKÉ ODPOJENÍ OD ZDROJE

DOPLNĚNA - PROUDOVÝM CHRÁNIČEM

POZNÁMKA:

±0,000 = 1.NP = 592,20 Bpv

část dokumentace:

D.1.4.2 - ELEKTROINSTALACE

akce: **STAVEBNÍ ÚPRAVY
PROSTOR 1PP
V BUDOVĚ MD Praha 1
PRO DĚTSKOU SKUPINU**

stavebník:

MINISTERSTVO DOPRAVY
nábřeží Ludvíka Svobody 1222/12
110 15, Praha 1

hip:

Ing. arch. ROBERT HOFMAN

zodpovědný projektant části:

Ing. Karel KREYSA

vypracoval:

Ing. Leoš KAŇA

 **PROJEKT**
www.kk-projekt.cz
Tel: +420/901 317 721
email: info@kk-projekt.cz

stupeň:

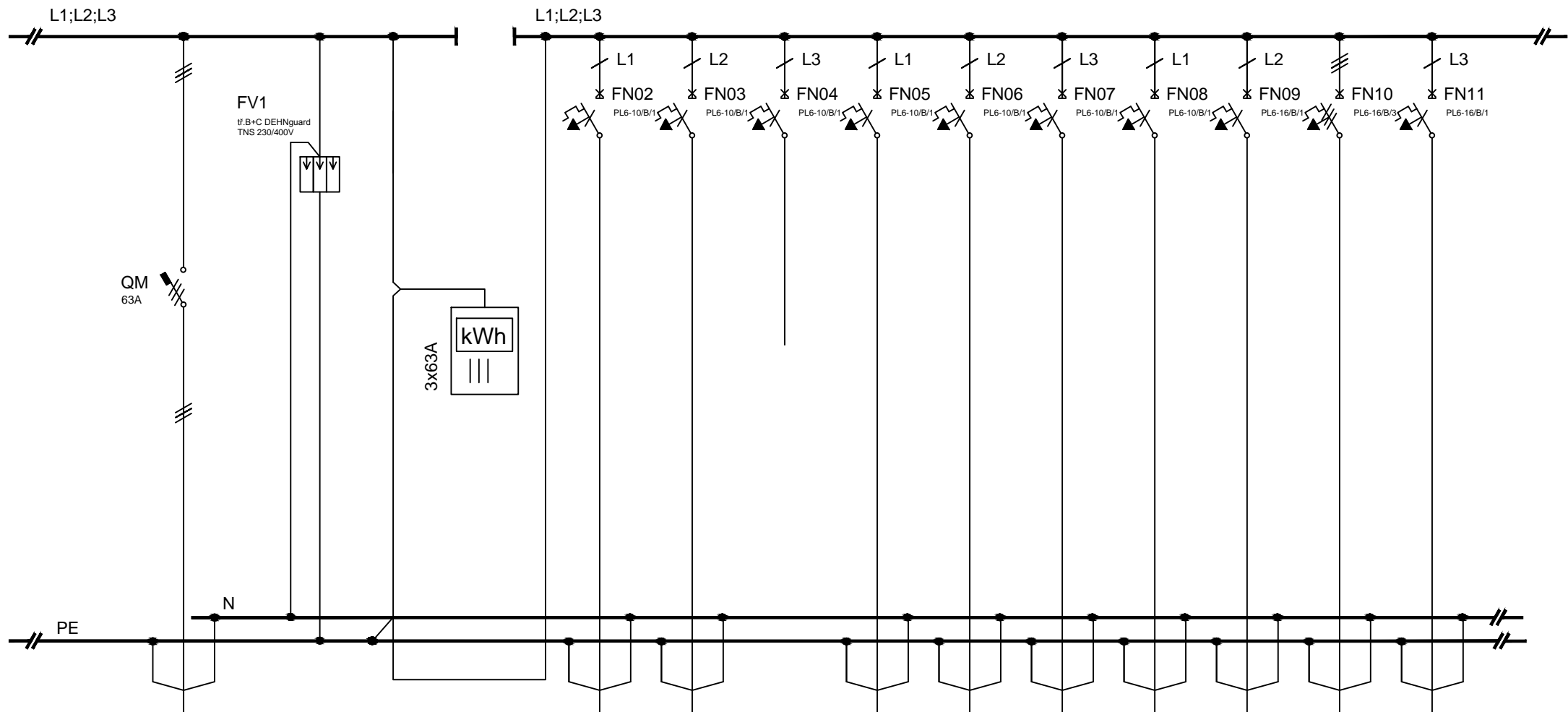
**DOKUMENTACE PRO
OHLÁŠENÍ STAVBY**

datum: duben 2016

strana: 1/4

č. výkresu: D.1.4.2.4

Rozvodnice RS1

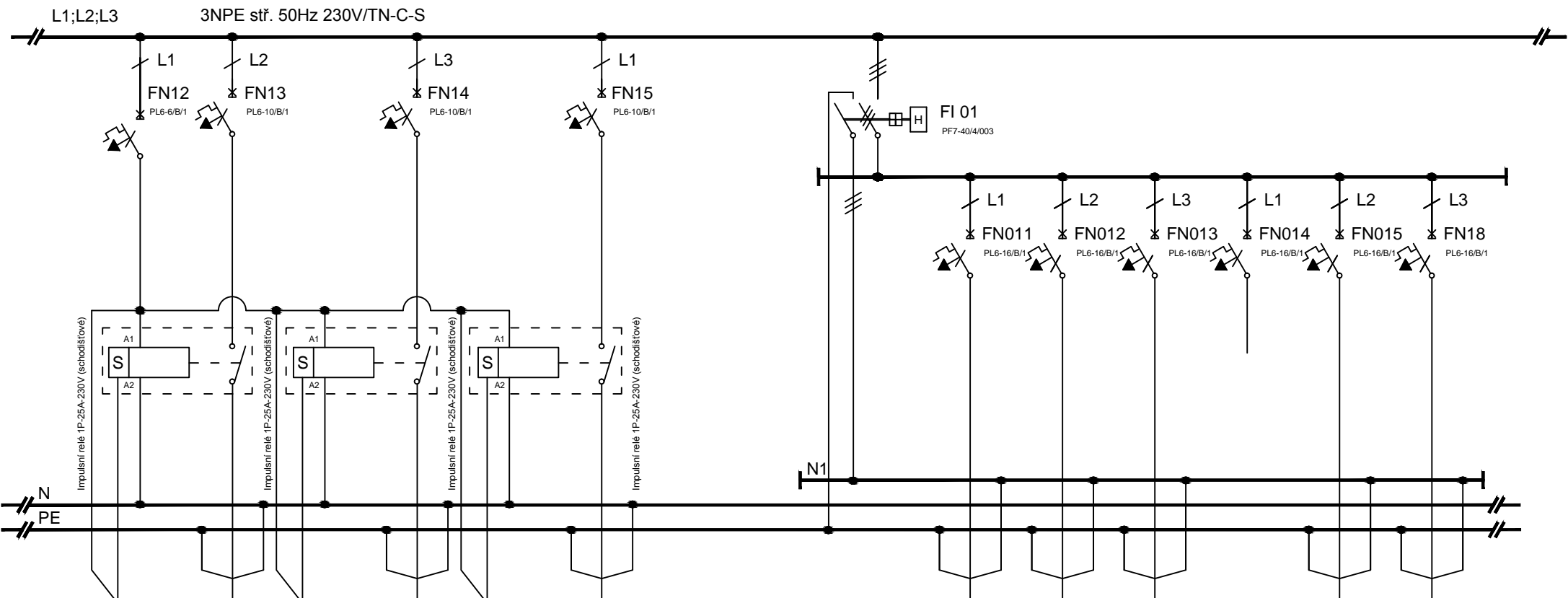


ČÍSL.OBV.	S2.02			NO	NO2		S2	S3	S4	S8	LED	ID	MN	
KABEL	CYKY-J			CYKY-J	CYKY-J		CYKY-J	CYKY-J	CYKY-J	CYKY-J	CYKY-J	CYKY-J	CYKY-J	
PRŮŘEZ	5x16			3x1,5	3x1,5		3x1,5	3x1,5	3x1,5	3x1,5	3x2,5	5x2,5	3x2,5	
Č.KABELU				WLNO	WLNO2		WLS2	WLS3	WLS4	WLS8	WLLED	WLID	WLMN	
Pi (kW)	16			-	-		0,2	0,25	0,6	0,65	1	2,5	2	
KAM	S2.02	Přep B+C	Podružné měření	Nouzová světla	Nouzová světla	Rezerva	Světla	Světla	Světla	Světla	Lednice	Indukční deska	Myčka	
	Přívod z poj.skříně.2.pp S2.02			-	-		DS.5	DS.6	DS.7	DS.1	DS.7	DS.7	DS.7	

ČÍSLO STRANY:	2	VYPRACOVAL	Ing. Kaňa Leoš
ČÍSLO VÝKRESU	D.1.4.2.4	NÁZEV VÝKRESU:	ROZVADĚČ RS1



www.kk-projekt.cz
 Tel:+420/602 969 383
 email: info@kk-projekt.cz

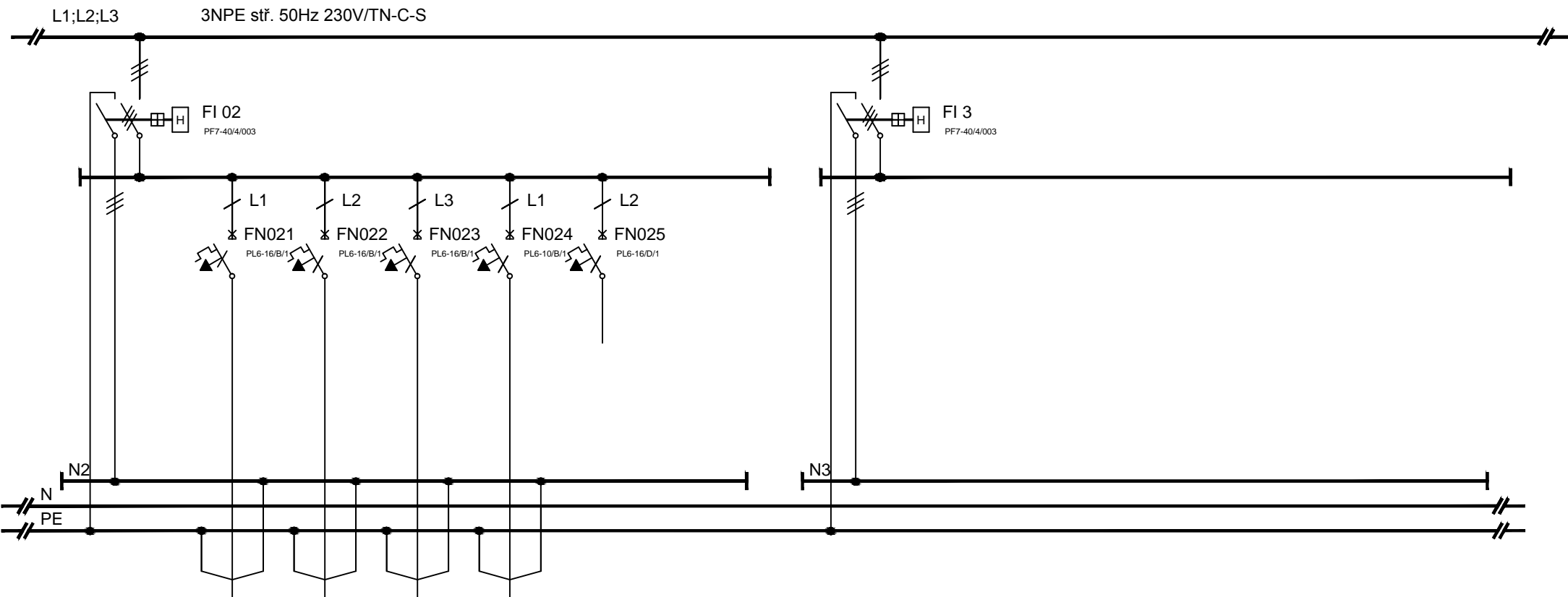


ČÍSL.OBV.	"n"	S5	"m"	S6	"l"	S7			Z01	Z02	Z03		Z05	Z06	
KABEL	CYKY-A	CYKY-J	CYKY-A	CYKY-J	CYKY-A	CYKY-J			CYKY-J	CYKY-J	CYKY-J		CYKY-J	CYKY-J	
PRŮŘEZ	2x1,5	3x1,5	2x1,5	3x1,5	2x1,5	3x1,5			3x2,5	3x2,5	3x2,5		3x2,5	3x2,5	
Č.KABELU		WLS5		WLS6		WLS7			WLZ01	WLZ02	WLZ03		WLZ05	WLZ06	
Pi (kW)		0,9		0,7		0,7			0,5	0,5	0,5		1	0,5	
KAM	Vypínač "n"	Světla DS.2	Vypínač "m"	Světla DS.2	Vypínač "l"	Světla DS.2			Zás. 230V	Zás. 230V	Zás. 230V	Rezerva	Zás. 230V	Zás. 230V	
	DS.2	DS.2	DS.2	DS.2	DS.2	DS.2			DS.3, DS.5	DS.6	DS.6		DS.7	DS.2	

ČÍSLO STRANY:	3	VYPRACOVAL	Ing. Kaňa Leoš
ČÍSLO VÝKRESU	D.1.4.2.4	NÁZEV VÝKRESU:	ROZVADĚČ RS1




www.kk-projekt.cz
Tel: +420/602 969 383
email: info@kk-projekt.cz



ČÍSL.OBV.	Z07	Z08	Z09	S1										
KABEL	CYKY-J	CYKY-J	CYKY-J	CYKY-J										
PRŮŘEZ	3x2,5	3x2,5	3x2,5	3x1,5										
Č.KABELU	WLZ07	WLZ08	WLZ09	WLS1										
Pi (kW)	0,5	0,5	0,5	0,55										
KAM	Zás. 230V	Podlahový box	Zás. 230V	Světla	Rezerva									
	DS.2	DS.2	DS.1	DS.3, DS.4										

ČÍSLO STRANY:	4	VYPRACOVAL	Ing. Kaňa Leoš
ČÍSLO VÝKRESU	D.1.4.2.4	NÁZEV VÝKRESU:	ROZVADĚČ RS1



www.kk-projekt.cz
Tel: +420/602 969 383
email: info@kk-projekt.cz