

±0,000 = 1.PP

část dokumentace:
D.1.4.2 - ELEKTROINSTALACE

akce: STAVEBNÍ ÚPRAVY
PROSTOR 1PP
V BUDOVĚ MD Praha 1
PRO DĚTSKOU SKUPINU

stavebník:

MINISTERSTVO DOPRAVY
nádraží Ludvíka Svobody 1222/12
110 15, Praha 1

hip:

Ing.arch.ROBERT HOFMAN

Zodp.projektant částí:

Ing. Karel KREYSA
Ing. Leoš KANĀ

Vypracoval:

Ing. Leoš KANĀ

stupeň:

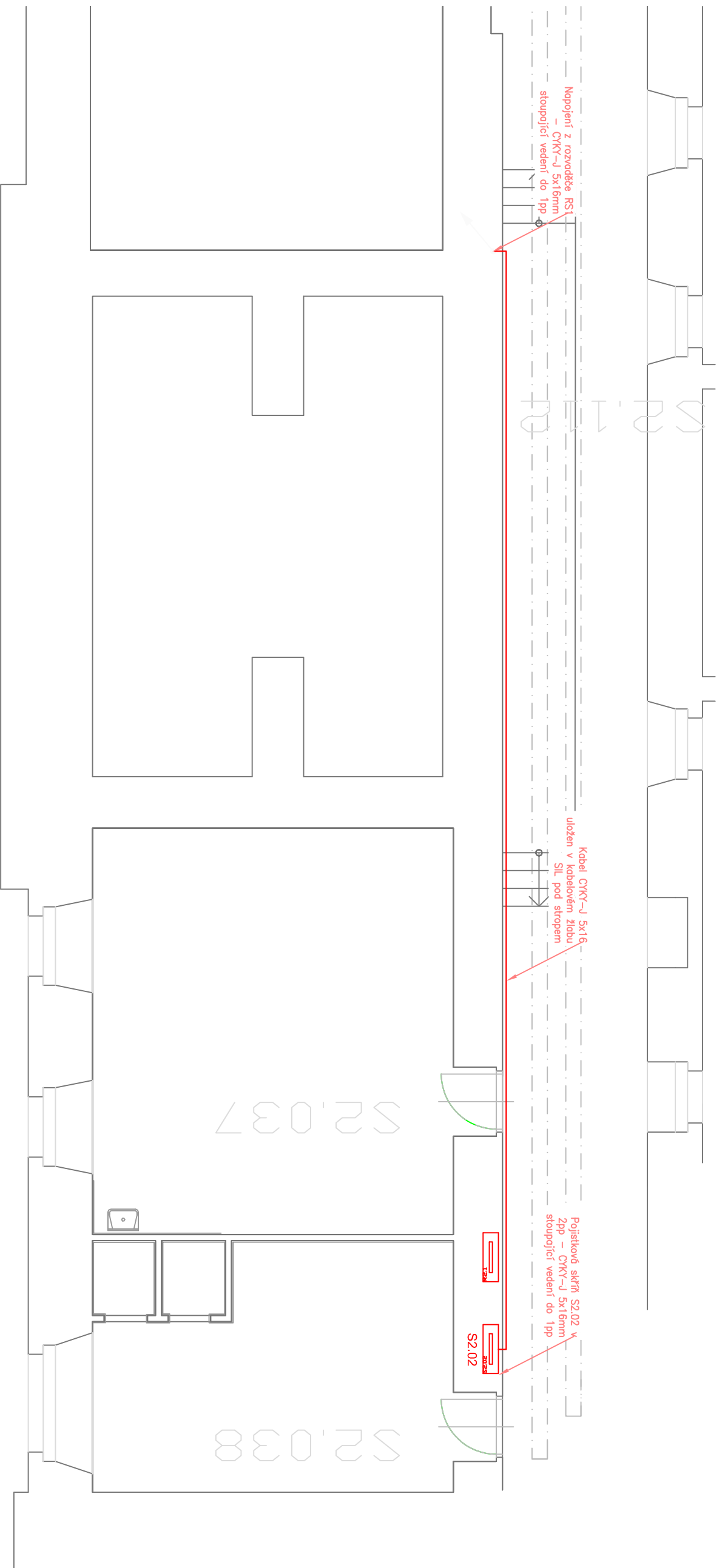
**DOKUMENTACE PRO
OHLÁŠENÍ STAVBY**


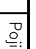
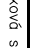
datum: duben 2016

měřítko: 1:75@A3

č.výkresu: D.1.4.2.3

**ELEKTROINSTALACE
NAPAJENÍ NA S2.02**
2.PP



LEGENDA PRVKŮ	
	Pojistková skříň
	Kabel CYK-J 5x16mm
	Stoupačnicí vedení

OCHRANA PŘED ÚRAZEM ELEKTRICKÝM PŘEJÍMÁNÍM DLE ČSN 33 2000-4-41 ed.2
ZVUKOVÁ OCHRANA (IZOLACE, OCHRANA KRYTY NEBO PŘEPÍZKAMI, OCHRANA ZÁBRANOU, OCHRANA POLOHOU, OCHRANA DOPĚLKOVOU IZOLACÍ)
NEZVUKOVÁ OCHRANA (ODPĚLENÍ OD ZDROJE, DOPĚLKOVÁ OCHRANA)
— OCHRANNÝM POSPOJOVÁNÍM

— KABELOVÉ TRASY PROJEKČEJÍCÍ DO JINÝCH POŽÁRNÍCH ÚSEKŮ MUSÍ BÝT DOTVŘENY PROTIPOŽÁRNÍMI ÚSPĚVNĚMI.
— KABELY NA "CHUC" BUDOU NASTRIKÁVY PROTIPOŽÁRNÍM MASTIKEM.
— POŽÁRNÍ ÚSEKY — VIZ POŽÁRNÍ ZPRÁVA

POZN.:
— Napojení rozvodnice RS1 z rozvodnice v Zpp otm. S2.02 — kabel veden v Zpp v kabelovém roštu pod stropem. Napojení RS1 kabelem CYK-J 5x16mm
— Přesná polze prostupu stropem mezi Zpp a 1pp bude vycházet ze stávkovišho nrojení ršeného podružného rozvodnice RB

POZN.:
— VŠECNY POUŽITÉ MATERIÁLY MUSÍ ODPOVÍDAT PLATNÝM NORMATM A STANODROM JAKO I TECHNOLOGICKÝM, BEZPEČNOSTNÍM, HYGIENICKÝM A POŽÁRNÍM PŘEDPISŮM.
— NA STAVĚ MUSÍ BÝT VZDY DODRŽOVÁNY VŠECNY PRACOVNÍ, TECHNOLOGICKÉ A TECHNICKÉ POSTUPY A DOPORUČENÍ VÝROBCŮ
JEDNOTLIVÝCH SYSTÉMŮ DLE ČSN A SOUVISEJÍCÍCH PŘEDPISŮ. PŘI PROVÁDĚNÍ PRACÍ MUSÍ BÝT DODRŽOVÁNY BEZPEČNOST A OCHRANA ZDRAVÍ.
— PROSTOROVÉ USPOŘÁDÁNÍ INSTALACÍ JE DODAVATEL POUKÁZÁN PŘED ZARUČENÍM REALIZACE NA STAVĚ. PŘÍPADNÉ ZMĚNY MUSÍ BÝT ODSOUHLÁŠENY PROJEKTANTEM A INVESTOŘEM.
— PŘÍPADNÉ ZMĚNY JEDNOTLIVÝCH VÝROBKŮ, PŘI DODRŽENÍ TECHNICKÝCH PŘÍMĚRŮ, BUDOU PŘEDLOŽENY KE SCHVÁLENÍ PROJEKTANTOVI A INVESTOŘOVI.