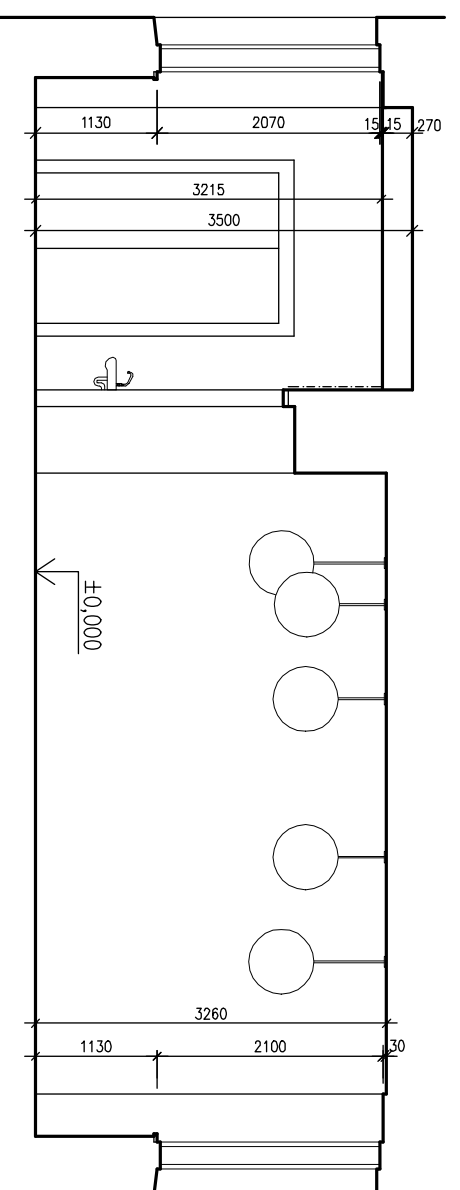
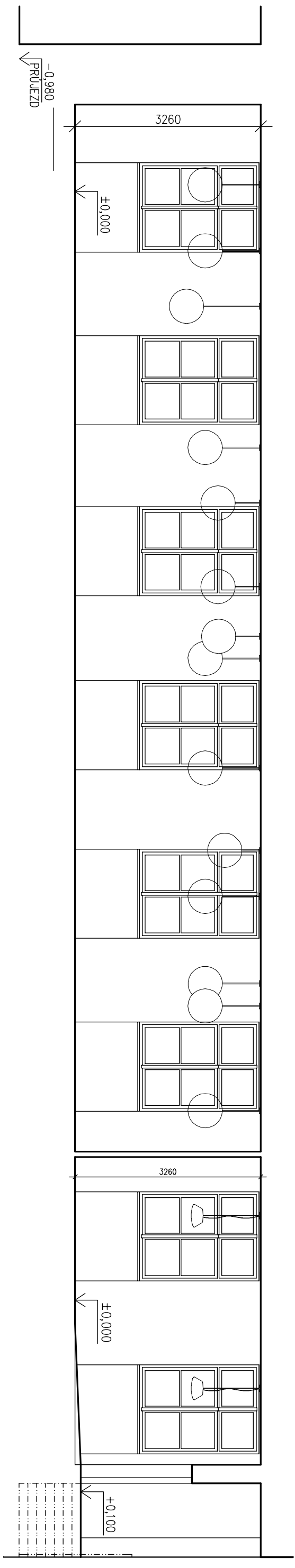


REZ A-A

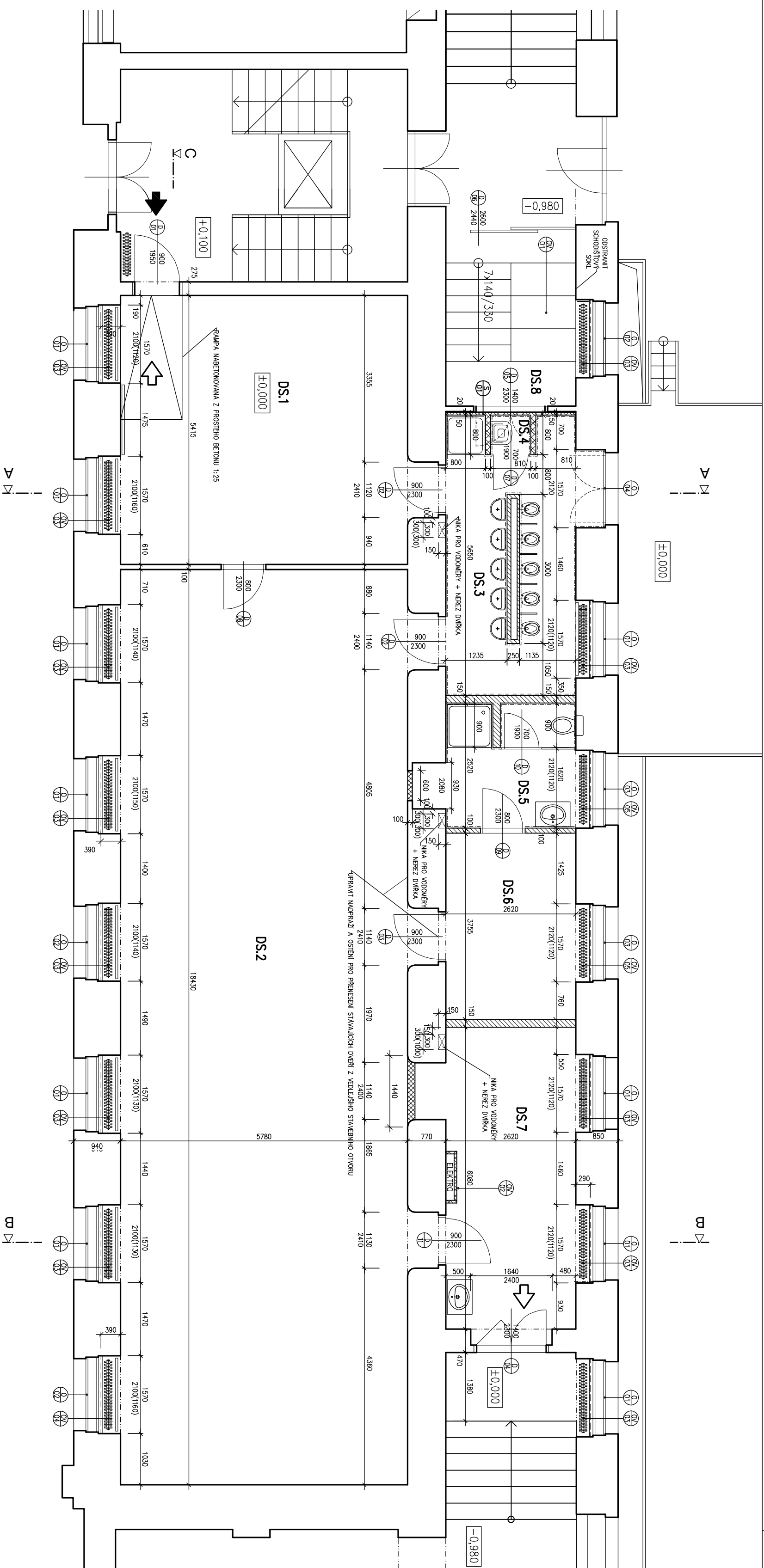


REZ B-B



REZ C-C

Č.ÚM.	MÍSTNOST	PLOCHA m ²	SV. VÝŠKA mm	DĚLANA POKROUČÍ	
				PODLAHY	STŘEŠY
DS.1	ŠATNA BLOKOVKY	32,0	3250	LODĚLNÍUM (P2)	OMITKA
DS.2	HEBNÁ/ODĚVNÁ/ODNICE	107,3	3250	LODĚLNÍUM (P2)	OMITKA
DS.3	WC + UMÝVÁRNA DĚTI	14,8	3200	DLAŽBA (P1)	OMITKA
DS.4	ODĚVNÁ KOMBINA	0,6	3200	LODĚLNÍUM (P2)	OMITKA
DS.5	UMÝVÁRNA ZÁMĚSTNANCŮ	7,1	3200	LODĚLNÍUM (P2)	OMITKA
DS.6	KANCELÁŘ	9,8	3200	LODĚLNÍUM (P2)	OMITKA
DS.7	VÝDEJNA	18,5	3200	LODĚLNÍUM (P2)	OMITKA
DS.8	KODIFIKÁRNA	9,3	3200	STĚNAČI SCHODY/DLAŽBA	OMITKA
CELKEM		397,883577194			OMITKA



PŮDORVYS 1.PP

HOFMAN ARCHITEKTI
 Dajčnická 27
 160 00 Praha 6
 info@hofmanarchitekti.cz

Část dokumentace:
 D.1.1 ARCHITECTONICKO
 STAVEBNÍ
 akce: STAVEBNÍ ÚPRAVY
 V PŮDORVYSU 1.PP
 PRO DĚTSKOU ŠKOLU
 STAVEBNÍK: MINISTERSTVO DOPRAVY
 ředitel: Ludmila Svobodová 1222/12
 110 00 Praha 1

hip: Ing. arch. ROBERT HOJMAN
 zodp. projektant část: Ing. arch. ROBERT HOJMAN
 výpracoval: Ing. arch. ROBERT HOJMAN
 Ing. arch. EVA MELICHAROVÁ
 spolupř.: DOMKYNAŘICE PRO
 OHLÁŠENÍ STAVBY
 datum: 23.9.2016
 měřítko: 1:50@A1
 č. výkresu: D.1.1.2
**PŮDORVYS
 REZNY
 1.PP**