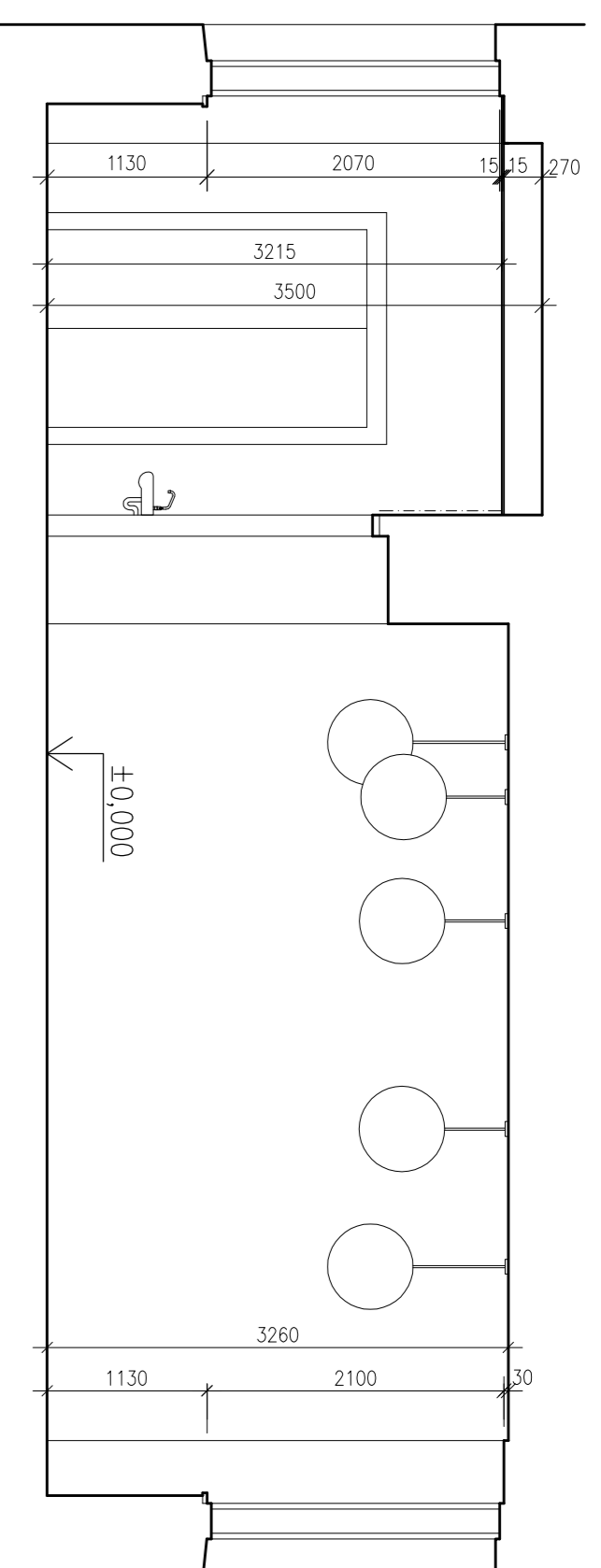
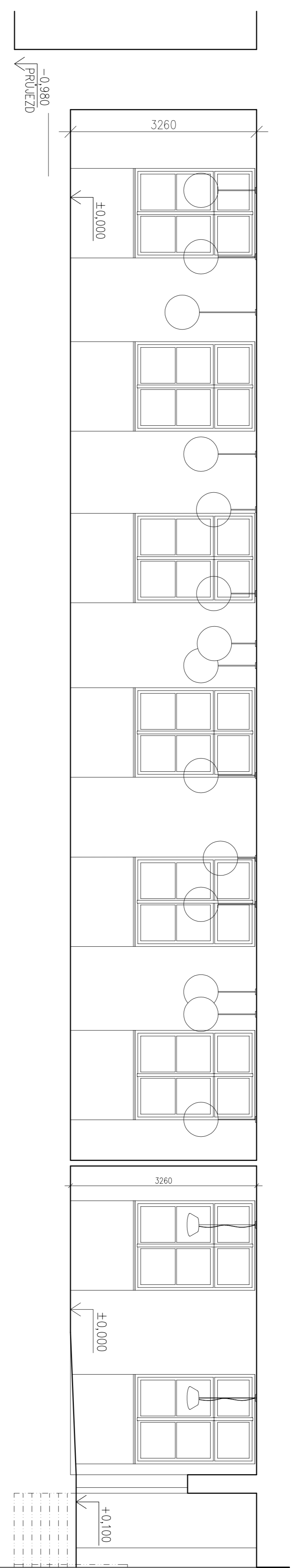


REZ A-A

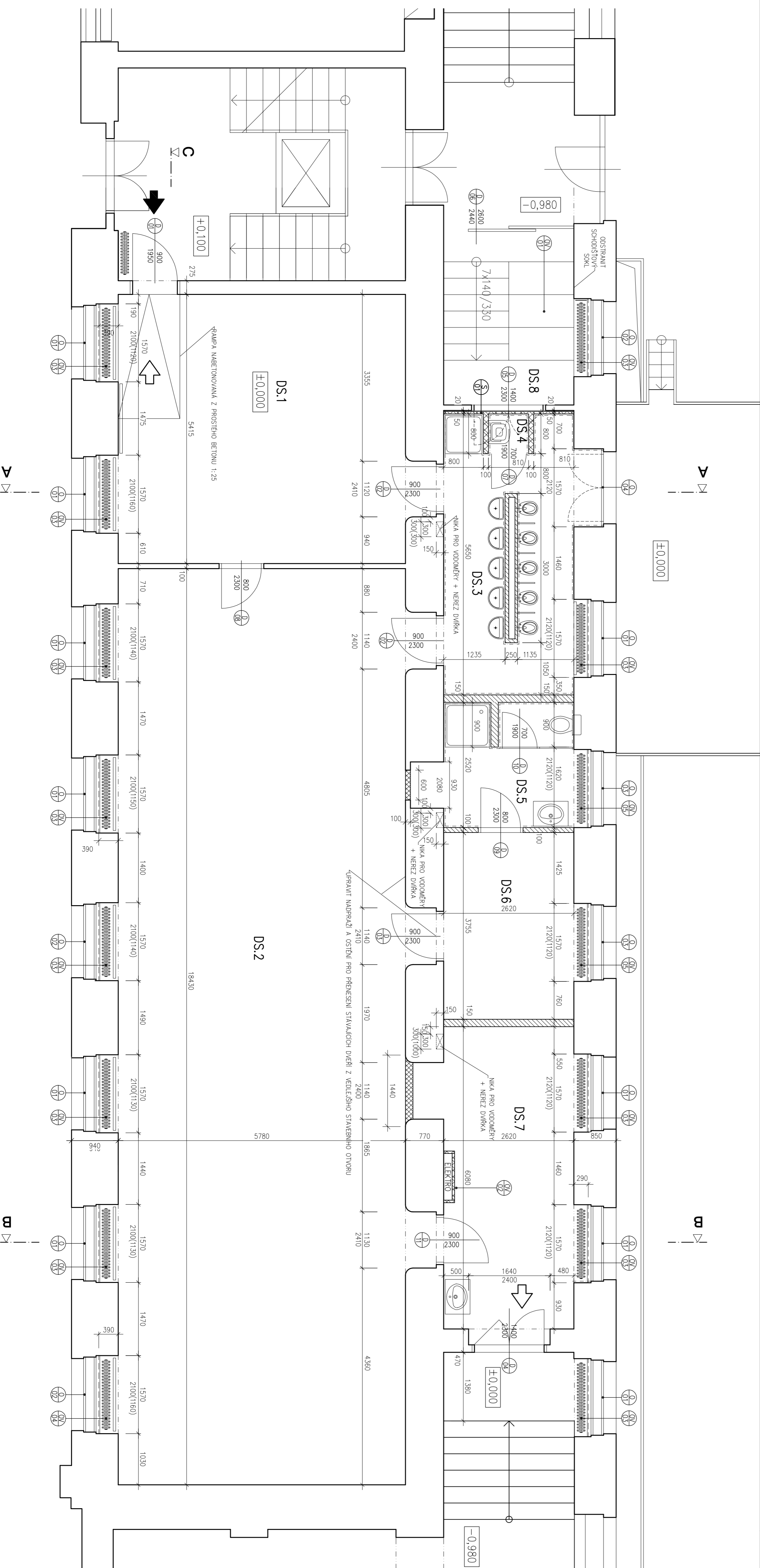


REZ B-B



REZ C-C

Č.Ú.	MÍSTNOST	PLOCHA PODLAHY m ²	OBLOŽENÍ m ²	SV. VÝŠKA mm	[PŘEVAHA POKRYTÍ]		
					PODLAHY STĚNY	OKNA	STŘEŠNÍ
DS.1	ŠATNA BODNĚK	32,0	±0.000	3250	LINELEUM (P2)	OKNA	OKNA
DS.2	HERNÍ/DEJKA/LOŽNICE	107,3	±0.000	3250	LINELEUM (P2)	OKNA	OKNA
DS.3	WC + UMÝVÁRNA BĚH	14,8	±0.000	3200	OLUŽBA (P1)	OKNA	OKNA
DS.4	OKUPOVÁ KOMNATA	0,6	±0.000	3200	OBKLAD. OS 05 V.O.=3200	OKNA	OKNA
DS.5	UMÝVÁRNA ZÁMĚSTNÁNCŮ	7,1	±0.000	3200	OBKLAD. OS 05 V.O.=3200	OKNA	OKNA
DS.6	KANCELÁŘ	9,8	±0.000	3200	LINELEUM (P2)	OKNA	OKNA
DS.7	VÝDEJNA	16,5	±0.000	3200	LINELEUM (P2)	OKNA	OKNA
DS.8	KODKÁRNA	9,3	±0.000	3200	STĚNACÍ SCHODY/DLÁŽBA	OKNA	OKNA
CELKEM		973,8537794					



- LEGENDA
- STĚNACÍ KONSTRUKCE
 - BOJÍRNÉ KONSTRUKCE
 - BOJÍRNÉ KONSTRUKCE (V NÁDLEDU)
 - BOJÍRNÉ PODHLADY
 - OOSTRANĚNÉ PŘEDĚLY
 - PORGEBETONOVÉ TVAROVČE TL. 50, 75, 100, 150
 - CHTY PINE MJC
 - SUBSTRÁTNÍ PROSTŘEDÍ (50) / ZASOBOVÁNÍ
 - VŠUP / ZASOBOVÁNÍ
 - OKK

PŮDORYS 1.PP

HOFMAN ARCHITECTI
 Ing. Robert Hofman
 140 00 Praha 4
 Info@hofman-architect.cz

MINISTERSTVO DOPRAVY
 Ing. Robert Hofman
 119 15 Praha 1

STAVEBNÍ ÚŘAD
 V BUDOVĚ NA PALA 1
 PRO ŘEŠENÍ SKUPINŮ

PROJEKT
 DOKUMENTACE PRO
 OHLÁŠENÍ STAVBY

PŮDORYS REZY 1.PP

datum: 29.9.2016
 měřítko: 1:50/8A1
 č.výkresu: D.1.1.2