

## KUPNÍ SMLOUVA

### I.

#### Smluvní strany

Kupující: Střední škola rybářská a vodohospodářská Jakuba Krčína Třeboň  
IČ 00510912, DIČ: CZ00510912  
Táboritská 688, 379 01 Třeboň

Zastoupený: Ing. Alešem Vondrkou, Ph.D. – ředitelem školy

Prodávající: PBmodel s.r.o.  
IČ: 62496824, DIČ: CZ62496824  
Potoční 1247/12; Dobrá Voda u Českých Budějovic; 373 16

Zastoupený: Pavlem Böhmem Dis. – majitelem

### II.

#### Předmět plnění

Předmětem kupní smlouvy je POŘÍZENÍ UČEBNÍ POMŮCKY – Model rybníka na SŠRV Třeboň, v rámci dotačního programu 12971 Centra odborné přípravy.

Prodávající se zavazuje dodat výše uvedené zboží na základě předložené nabídky ze dne 22. 6. 2020. Tato nabídka je přílohou kupní smlouvy.

### III.

#### Kupní cena

1) Cena je stanovena ve výši 199 985,- Kč vč. DPH za dodanou učební pomůcku – Model rybníka na SŠRV Třeboň.

### IV.

#### Doba plnění

1) Prodávající je povinen dodat smluvené zboží Model rybníka nejpozději do 16. 9. 2020.

### V.

#### Všeobecné dodací podmínky

2) Prodávající se zavazuje zajistit dodání zboží na adresu objednatele – Táboritská 688; 379 01 Třeboň.

Objednatel zajistí osobu, která provede převzetí dodávky a potvrdí toto dodavatel písemně. V případě zjištěného poškození dodaného vybavení bude neprodleně toto projednáno s odpovědnou osobou prodávajícího –

3) Kupující nabývá vlastnictví ke zboží po uhrazení faktury. Faktura bude zaslána v den dodání zboží na email:

4) Prodávající je oprávněn fakturovat kupní cenu v den expedice zboží.

Faktura musí obsahovat: označení faktury a její číslo, firmu (=obchodní jméno) a sídlo prodávajícího i kupujícího, bankovní spojení prodávajícího, uvedení názvu a množství dodaného

zboží, cenu dodaného zboží, fakturovanou částku, údaj splatnosti faktury; Datum splatnosti na faktuře musí být nejpozději 23. 9. 2020.

Faktura musí dále obsahovat sdělení, že je učební pomůcka pořizována v rámci dotačního programu 12971 – Centra odborné přípravy.

Kupující je povinen zaplatit fakturu do dne uvedeného ve faktuře od jejího doručení.

Kupující je oprávněn fakturu do data splatnosti vrátit, pokud obsahuje nesprávné cenové údaje, neobsahuje některou z dohodnutých náležitostí.

5) Podstatné porušení smlouvy:

Smluvní strany pokládají za podstatné porušení smlouvy nedodání zboží ani do 7 dnů po uplynutí dodací lhůty, podle záručních podmínek do 30 dnů po vrácení vadného zboží.

VI.

Záruka

1) Prodávající prohlašuje, že zaručuje dohodnuté vlastnosti zboží podle záručních podmínek, které jsou přiloženy k této smlouvě, a to po dobu 24 měsíců ./minimálně doba dle platné legislativy/.

VII.

Smluvní pokuta a úroky z prodlení

1) Nedodá-li prodávající zboží dle odstavce V), bodu 5), zaplatí kupujícímu smluvní pokutu 0,1% z ceny nedodaného zboží vč. DPH za každý započatý den.

2) Nezaplatí-li kupující kupní cenu včas, je povinen zaplatit prodávajícímu úrok z prodlení ve výši 0,1 % z nezaplacené částky.

VIII.

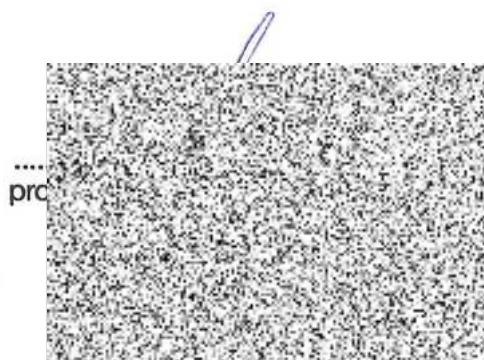
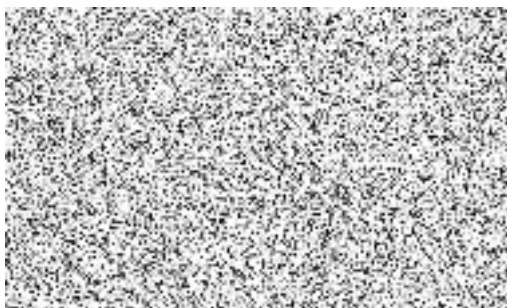
Další ujednání

1) Tato smlouva může být měněna nebo doplňována jen v písemné formě.

2) Tato smlouva je vyhotovena v 2 stejnopisech.

V ..... dne .....  
*Právní* *10. 7. 20*

V Dobré Vodě u ČB. dne 3.7. 2020



Příloha č.1



Dobrý den, na základě Vaší poptávky Vám zasílám cenovou kalkulaci na zhotovení modelu rybníka dle specifikace.

cenová kalkulace:

165 277 Kč bez DPH

34 708 Kč DPH

199 985 Kč bez DPH

Pokud budete mít jakékoliv dotazy neváhejte mě kontaktovat.

S přátelským pozdravem Pavel Böhm DiS.

PBmodel s.r.o.

Potoční 1247/12

Dobrá Voda u ČB.

373 16

web. [www.pbmodel.cz](http://www.pbmodel.cz)



Vážený pane Böhm,

velmi děkuji za zaslání nabídky. Pouze bych se rád zeptal, proč jsou obě ceny uvedeny bez DPH? Nejedná se u ceny 199 985Kč pouze o omyl? Velmi děkuji za informaci.



Dobrý den, velice se omlouvám je to omyl překlep..

199 985 Kč s DPH

34 708 Kč DPH

165 277 Kč bez DPH



PBmodel s.r.o.

Potoční 1247/12

Dobrá Voda u ČB

373 16



[www.pbmodel.cz](http://www.pbmodel.cz)

## Model rybníka na SŠRV, Třeboň

<b>Rok výroby</b>	2020
<b>Technický stav</b>	Nový
<b>Rozebíratelná hráz</b>	Ano
<b>Jílové jádrové</b>	Ano
<b>Jednotlivé vrstvy hráze</b>	Ano
<b>Kamenný taras</b>	Ano
<b>Silnice na koruně hráze</b>	Ano
<b>Vegetace</b>	Ano
<b>Schodiště na kádiště</b>	Ano
<b>Sjezd pro vozidla</b>	Ano
<b>Bezpečnostní přeliv</b>	Průleh
<b>Kádiště</b>	Ano
<b>Loviště</b>	Ano
<b>Hlavní stoka</b>	Ano
<b>Vedlejší stoky</b>	Ano
<b>Obtoková stoka</b>	Ano
<b>Vývařiště</b>	Ano
<b>Výpustní zařízení</b>	Požerák
<b>Rozměry</b>	70x110 cm
<b>Váha modelu</b>	cca 30 Kg
<b>LED podsvícení jednotlivých částí</b>	Ano
<b>Ovládací panel</b>	Ano
<b>Napájení</b>	230 V
<b>Možnost přenášení</b>	Ano
<b>Barevné provedení modelu</b>	Ano
<b>PBmodel s.r.o.</b>	

