

## VÝKAZ DOSAVADNÍHO A NOVÉHO STAVU ÚDAJŮ KATASTRU NEMOVITOSTÍ

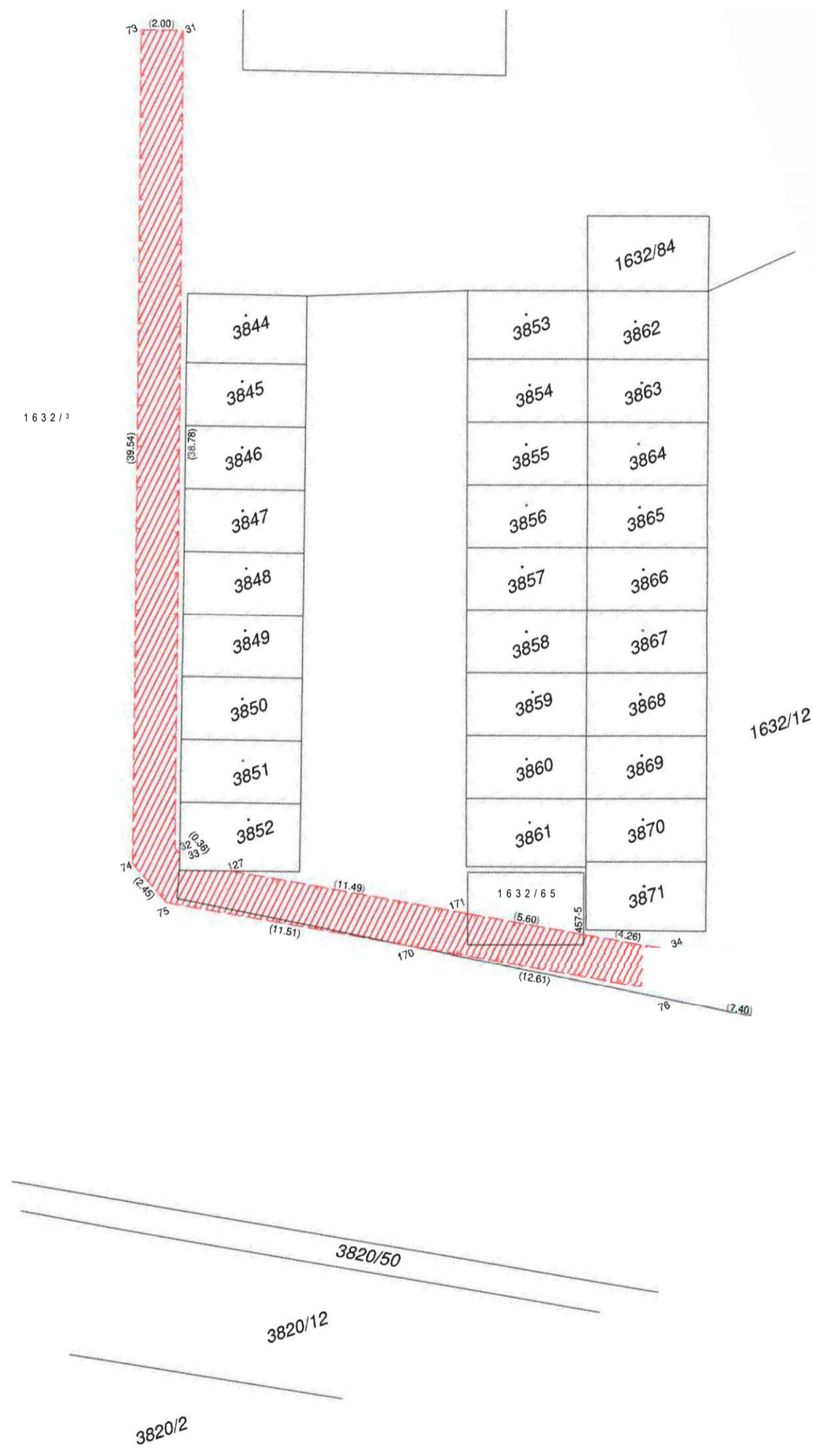
Dosavadní stav				Nový stav				Porovnání se stavem evidence právních vztahů			
Označení pozemku pare. číslem	Výměra parcely	Druh pozemku	Označení pozemku pare. číslem	Výměra parcely	Druh pozemku	Typ stavby	Způsob určení výměr	Díl přechází z pozemku označeného v katastru nemovitosti	Číslo listu vlastnictví	Výměra dílu	Označení dílu
		Způsob využití			Způsob využití	Způsob využití		dřívější poz. evidenci			
st.297								st.297	3571		
229/1								229/1	10001		
274/1								274/1	10001		
274/50								274/50	10001		
274/51								274/51	10001		
274/52								274/52	10001		
274/53								274/53	10001		
274/63								274/63	10001		
274/67								274/67	10001		
1632/3								1632/3	10001		
1632/12								1632/12	10001		
1632/85								1632/85	10001		
3642/6								3642/6	10001		
3643/1								3643/1	10001		
3643/8								3643/8	10001		
3643/10								3643/10	10001		
3643/11								3643/11	10001		

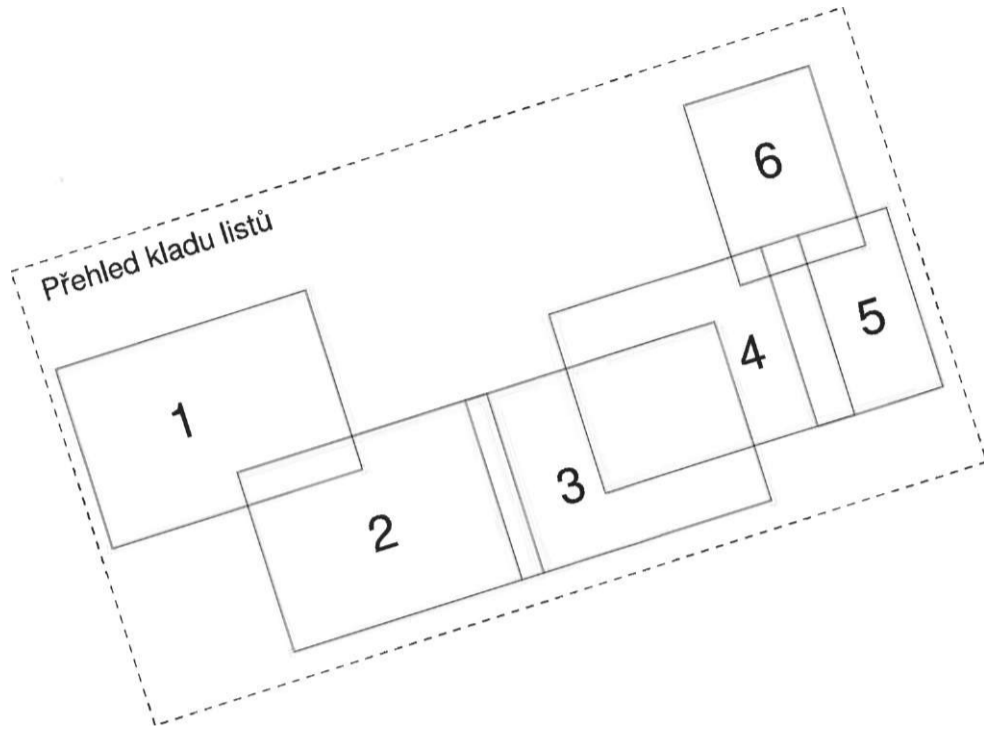
Druh věcného břemene: dle právní listiny  
Oprávněný: dle právní listiny

<b>GEOMETRICKÝ PLÁN pro</b> vymezení rozsahu věcného břemene k části pozemku	Geometrický plán ověřil úředně oprávněný zeměměřický inženýr		Stejnopis ověřil úředně oprávněný zeměměřický inženýr:	
	Jméno, příjmení:		Jméno, příjmení:	
	Číslo položky seznamu úředně oprávněných zeměměřických inženýrů	n r n 4 I A o 1 / 1 0	Číslo položky seznamu úředně oprávněných zeměměřických inženýrů	2 6 ^ 1 / 1 3 A
	One: 3 . 5 . 2 0 2 0	Číslo: 65/2020	Dne: 07.05.2020	Číslo: 90/2020
	Náležitostmi a přesností odpovídá právním předpisům.		Tento stejnopis odpovídá geometrickému plánu v elektronické podobě uloženému v dokumentaci katastrálního úřadu.	
Vyhotovitel: HRDLIČKA spol. s r.o. Za Lužinami 1084/33 155 00 Praha 5 Stodůlky	Katastrální úřad souhlasí s očíslováním parcel.  <b>KÚ pro Středočeský kraj                  KP Rakovník                  PGP-392/2020-212                  2020.05.07 12:42:06 CEST</b>		Ověření stejnopisu geometrického plánu v listinné podobě.	
Číslo plánu: 5469-190672/2020				
Okres: Rakovník				
Obec: Rakovník				
Kat. území: Rakovník				
Mapový list: (DKM) Rakovník 6-6/33 Rakovník 6-7/11				
Dosavadním vlastníkům pozemků byla poskytnuta možnost seznámit se v terénu s průběhem navrhovaných nových hranic, které byly označeny předepsaným způsobem.				

Seznam souřadnic (S-JTSK):			
Souřadnice pro zápis do KN			
Číslo bodu	Y	X	kk
76-200	792104.09	1034041.10	3
76-201	792105.81	1034044.02	3
457-5	792265.67	1034003.31	3
3780-938	792242.79	1034015.04	3
5180-193	792083.15	1034001.04	3
5180-244	792086.20	1034010.04	3
5180-324	792009.14	1034039.18	3
5180-617	792002.86	1034023.92	3
5180-839	792015.06	1033968.88	3
31	792270.01	1033956.60	3
32	792282.74	1033993.23	3
33	792282.61	1033993.57	3
34	792261.92	1034005.34	3
35	792248.26	1034012.43	3
36	792241.19	1034015.93	3
37	792207.02	1034034.45	3
38	792191.56	1034042.85	3
39	792142.51	1034070.63	3
40	792137.08	1034072.15	3
41	792136.06	1034071.54	3
42	792132.39	1034067.33	3
43	792126.66	1034057.45	3
44	792119.77	1034045.95	3
45	792106.59	1034041.24	3
46	792100.04	1034029.60	3
47	792094.83	1034020.76	3
48	792087.80	1034008.86	3
49	792080.80	1033997.34	3
50	792043.97	1034015.40	3
51	792026.37	1034025.31	3
52	792017.44	1034035.51	3
53	792008.57	1034039.38	3
54	792006.63	1034039.68	3
55	792004.66	1034030.77	3
56	792000.42	1034014.83	3
57	791991.74	1033997.86	3
58	791993.31	1033990.84	3
59	791998.65	1033979.21	3
60	792013.26	1033970.65	3
61	792012.87	1033967.94	3
62	792012.13	1033964.83	3
63	792007.71	1033953.07	3
64	792007.51	1033947.85	3
65	792008.44	1033939.74	3
66	792008.17	1033937.09	3
67	792006.15	1034041.78	3
68	792000.54	1034044.38	3
69	791992.33	1034046.96	3
70	791986.97	1034048.29	3
71	791981.06	1034050.48	3
72	791978.39	1034051.81	3
73	792271.90	1033955.94	3
74	792284.88	1033993.29	3
75	792283.95	1033995.56	3
76	792262.80	1034007.14	3
77	792249.12	1034014.24	3
78	792242.13	1034017.69	3
79	792207.98	1034036.21	3
80	792192.52	1034044.61	3
81	792143.29	1034072.49	3
82	792136.86	1034074.29	3
83	792134.70	1034073.18	3
84	792130.75	1034068.49	3
85	792124.94	1034058.47	3
86	792113.49	1034039.35	3
88	792098.34	1034030.66	3
89	792093.21	1034021.94	3
90	792086.08	1034009.88	3
91	792080.04	1033999.94	3
92	792044.79	1034017.24	3
93	792027.65	1034026.89	3
94	792018.64	1034037.17	3
95	792009.13	1034041.32	3
97	791993.91	1034000.08	3
98	791993.62	1033998.03	3
99	791990.70	1034045.30	3
100	791989.20	1034041.57	3
101	791988.41	1034038.65	3
102	791986.39	1034046.37	3
103	791980.26	1034048.64	3
104	791977.73	1034049.91	3
105	792004.71	1034040.25	3
106	792002.72	1034031.25	3
107	791998.27	1034014.52	3
108	791999.82	1034042.52	3
109	791992.64	1034044.77	3
110	791991.10	1034040.93	3

Seznam souřadnic IS-JTSK ;			
Souřadnice pro zápis do KN			
Číslo bodu	Y	X	kk
111	791990.44	1034038.41	3
112	791999.87	1034012.90	3
113	792005.26	1034010.68	3
114	792005.14	1034009.54	3
115	792007.40	1034011.96	3
116	792007.09	1034008.87	3'
117	791995.66	1033998.97	3
118	791995.33	1033991.24	3
119	792000.26	1033980.70	3
120	792015.44	1033971.69	3
121	792014.83	1033967.56	3
122	792014.05	1033964.25	3
123	792009.69	1033952.67	3
124	792009.51	1033947.93	3
125	792010.46	1033939.76	3
126	792010.14	1033936.86	3
127	792280.65	1033995.08	3
128	792247.63	1034012.74	3
129	792113.86	1034036.78	3
130	791987.25	1033999.46	3
131	792008.43	1033954.98	3
132	792010.18	1033953.97	3
133	792013.21	1033970.34	3
134	792011.46	1033971.72	3
135	792002.46	1033977.07	3
136	791993.75	1033989.91	3
137	791995.81	1033990.21	3
138	791996.58	1034008.91	3
139	791998.46	1034008.22	3
140	792000.21	1034012.76	3
141	792000.86	1034014.65	3
142	792004.00	1034013.36	3
143	792001.66	1034012.16	3
144	792003.18	1034025.15	3
145	792007.09	1034041.63	3
146	792011.21	1034038.23	3
147	792014.07	1034036.98	3
148	792014.72	1034038.88	3
149	792019.93	1034035.70	3
150	792018.55	1034034.24	3
151	792024.27	1034030.74	3
152	792042.06	1034018.78	3
153	792041.04	1034017.05	3
154	792043.71	1034015.55	3
155	792052.90	1034013.25	3
156	792071.18	1034002.06	3
157	792071.23	1034004.26	3
158	792080.79	1034001.17	3
159	792081.94	1034003.07	3
160	792085.12	1034008.30	3
161	792087.25	1034007.96	3
162	792107.15	1034043.20	3
163	792108.86	1034042.17	3
164	792107.87	1034040.45	3
165	792112.99	1034037.31	3
168	792131.69	1034069.61	3
169	792137.53	1034074.10	3
170	792273.86	1034001.09	3
171	792270.57	1034000.60	3
172	792256.23	1034010.55	3





2690	2701		2713
2691			2714
	2702		
2692			2715
	2703		
2693			2716
	2704		
2694	2705		2717
2695	2706		2718
2696			2719
	2707		
2697			2720
	2708	1632/36	
2698			2721
	2709		
	2710		2722

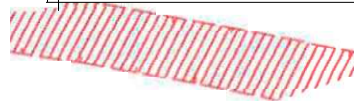
300/3

1632/36

300/3

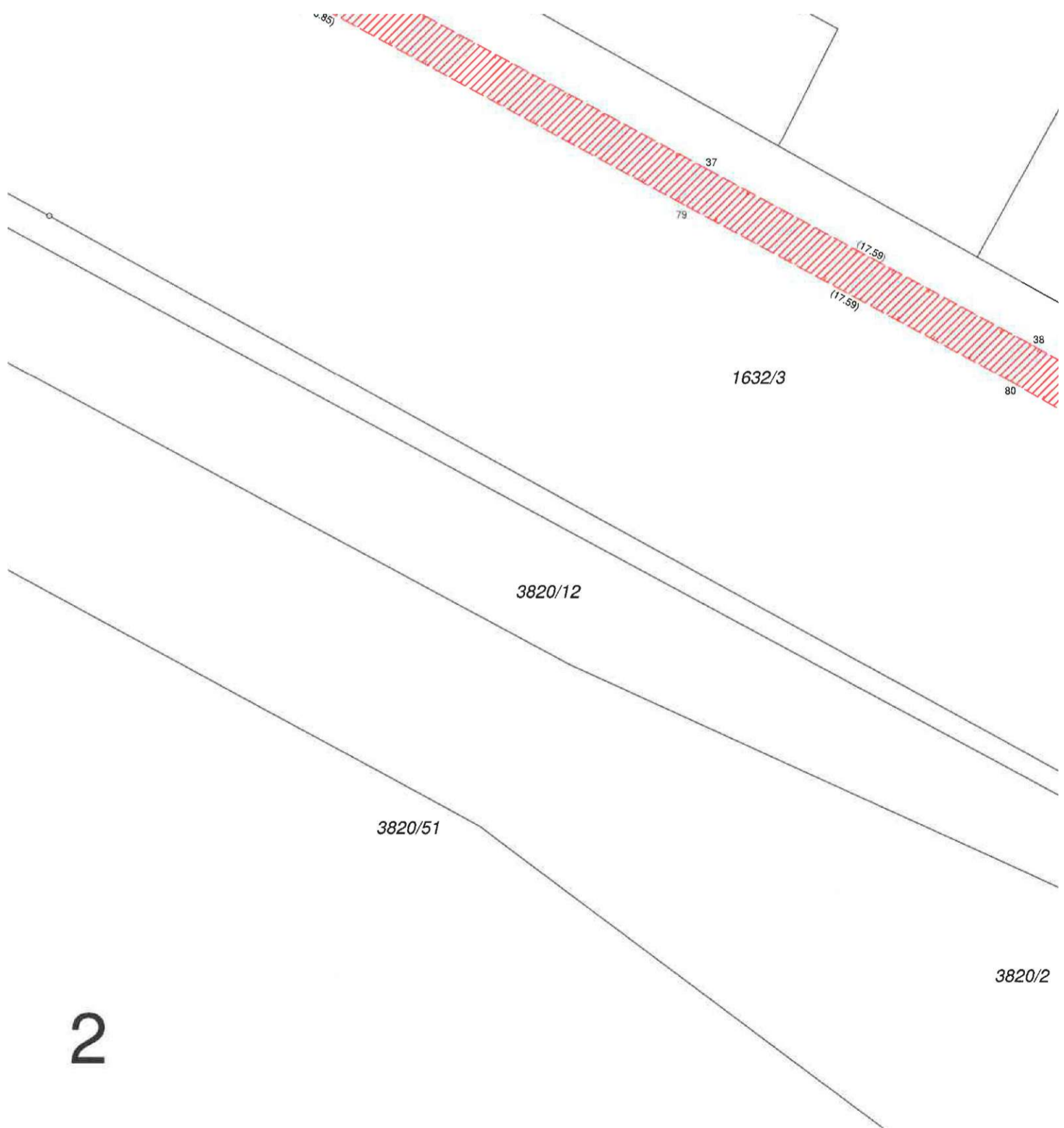
1632/36

300/3

 r/rr-

2721

2722



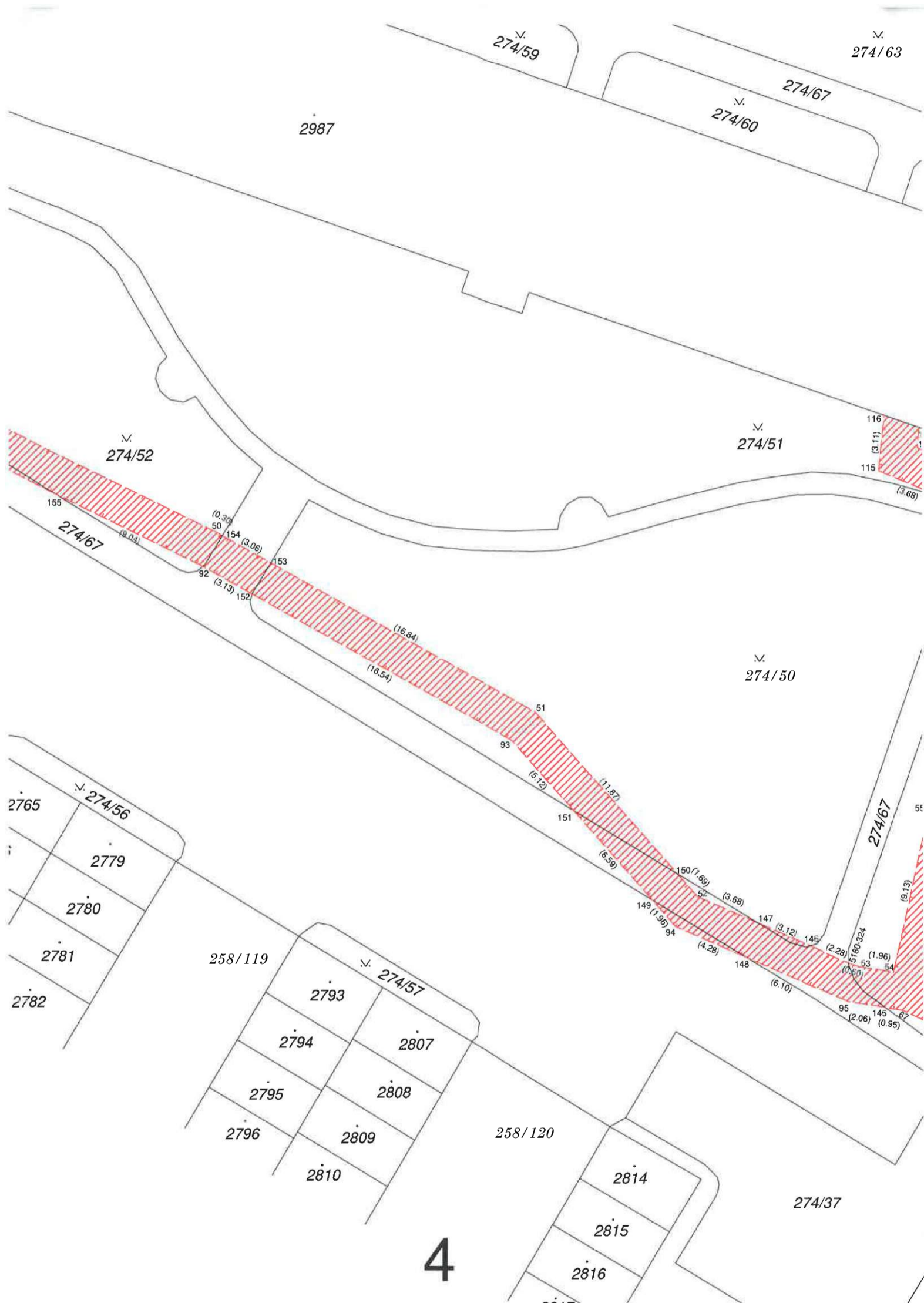














6

