

VÝKAZ DOSAVADNÍHO A NOVÉHO STAVU UDAJU KATASTRU NEMOVITOSTI

Dosavadní stav

Nový stav

Porovnání se stavem evidence právních vztahů

Označení pozemku parc. číslem	Výměra parcely ha m ²	Druh pozemku Způsob využití	Označení pozemku parc. číslem	Výměra parcely ha m ²	Druh pozemku Způsob využití	Typ stavby Způsob využití	Způs. určení výměr	Díl přechází z pozemku označeného v		Číslo listu vlastnictví	Výměra dílu m ²	Označení dílu
								katastru nemovitostí	dřívější poz. evidenci			
2970/85								2970/85		10001		
2970/87								2970/87		10001		
2970/106								2970/106		4931		
2970/130								2970/130		10001		
3007/18								3007/18		10001		
3018/1								3018/1		10001		
3056/2								3056/2		10001		
3060/3								3060/3		10001		
3061								3061		10001		
3370/1								3370/1		10001		
3761/1								3761/1		10001		
3761/8								3761/8		10001		

Druh věcného břemene: dle právních listin

Oprávněný: dle právních listin

GEOMETRICKÝ PLÁN pro vymezení rozsahu věcného břemene k části pozemku	Geometrický plán ověřil úředně oprávněný zeměměřický inženýr	Stejnopis ověřil úředně oprávněný zeměměřický inženýr:
	Jméno, příjmení: xxxx	Jméno, příjmení:
	Číslo položky seznamu úředně oprávněných zeměměřických inženýrů 57 O/95	Číslo položky seznamu úředně oprávněných zeměměřických inženýrů
	Dne: 9.1.2020 Číslo: 17/2020	Dne: Číslo:
Náležitosti a přesnosti odpovídá právním předpisům.	Tento stejnopis odpovídá geometrickému plánu v elektronické podobě uloženému v dokumentaci katastrálního úřadu.	
Vyhotovitel: HRDLIČKA spol.s.r.o Děčínská 361/7 470 01 Česká Lípa	Katastrální úřad souhlasí s očišlováním parcel. Ověření stejnopisu geometrického plánu v listinné podobě.	
Číslo plánu: 5406-192300/2019 Okres: Rakovník Obec: Rakovník Kat. území: Rakovník Mapa ověřitel: DKM, Rakovník 6-6/43, 6-7/21, 22, 24	KÚ pro Středočeský kraj KP Rakovník xxx PGP-16/2020-212 2020.01.13 14:33:27 CET	
Dosavadním vlastníkům pozemků byla poskytnuta možnost seznámit se v terénu s průběhem navrhovaných nových hranic, které byly označeny předepsaným způsobem.		

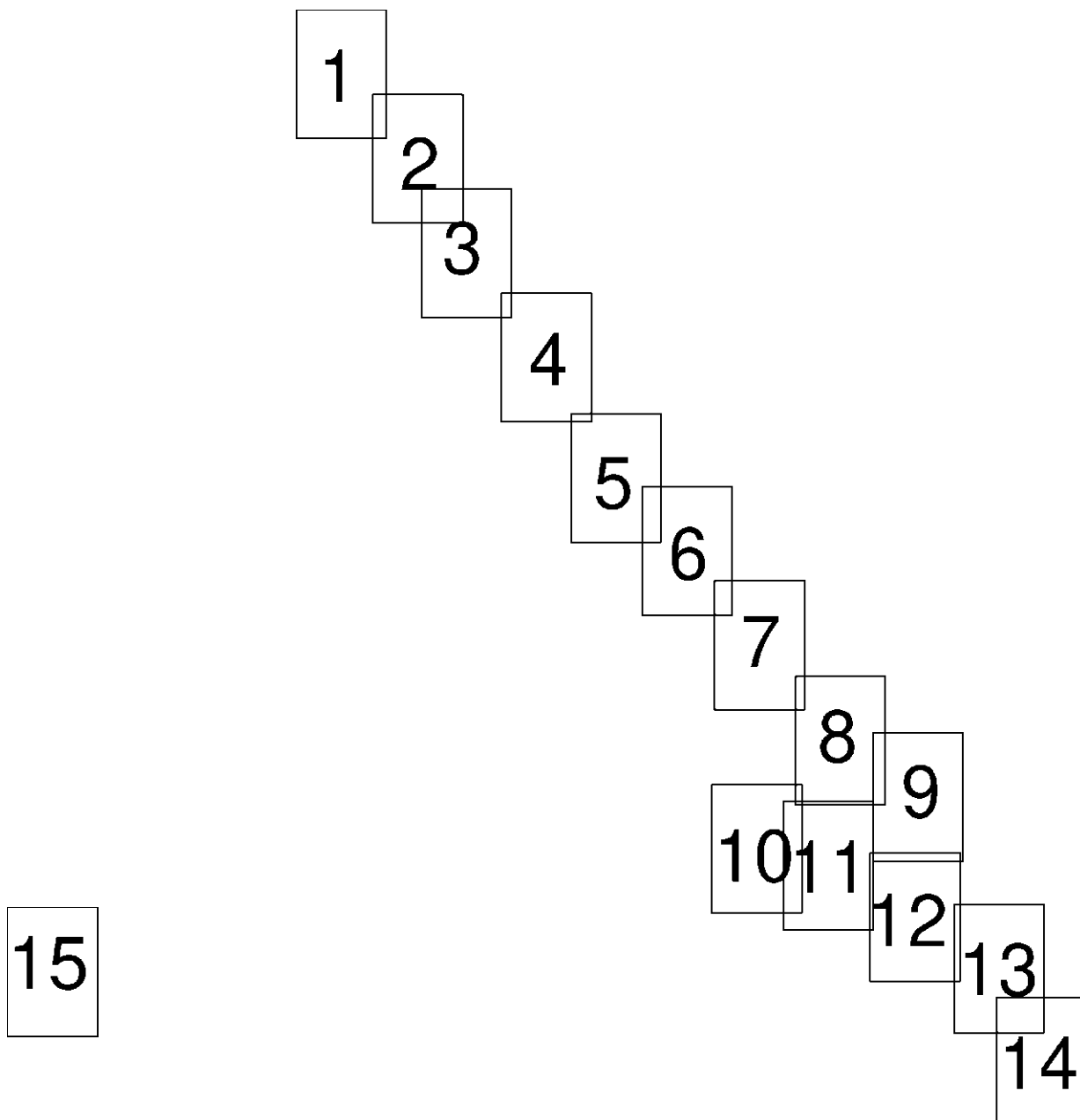
Seznam souřadnic (S-JTSK):

Seznam souřadnic (S-JTSK):

Souřadnice pro zápis do KN				Souřadnice pro zápis do KN					
Číslo bodu	Y	X	kk	Poznámka	Číslo bodu	Y	X	kk	Poznámka
12-48	790859.11	1033939.59	3		72	790739.11	1034130.70	3	
12-49	790853.67	1033939.67	3		73	790732.36	1034124.21	3	
13-15	790695.19	1034175.71	3		74	790740.53	1034129.16	3	
13-51	790847.11	1033939.76	3		75	790727.27	1034128.10	3	
13-108	790696.68	1034173.40	3		76	790728.08	1034127.01	3	
13-109	790707.64	1034156.37	3		77	790725.63	1034129.46	3	
13-115	790773.42	1034054.22	3		78	790726.75	1034127.76	3	
13-116	790784.38	1034037.19	3		79	790726.06	1034129.75	3	
13-117	790795.34	1034020.16	3		80	790718.20	1034140.71	3	
13-118	790806.30	1034003.14	3		81	790717.85	1034140.51	3	
583-809	790584.23	1034380.38	4		82	790717.00	1034142.38	3	
583-841	790495.49	1034474.03	4		83	790716.75	1034142.22	3	
583-908	790558.43	1034339.46	4		84	790719.04	1034143.24	3	
2150-1	790516.47	1034453.14	3		85	790728.42	1034130.16	3	
2150-2	790498.03	1034471.64	3		86	790729.88	1034128.21	3	
2313-4	790698.55	1034170.42	3		87	790725.16	1034147.63	3	
2454-1	790507.03	1034462.61	3		88	790717.89	1034144.93	3	
3780-649	790862.66	1033939.54	3		89	790724.05	1034149.35	3	
4749-4	790472.60	1034496.15	3		91	790704.25	1034165.90	3	
4805-4	790602.26	1034289.94	3		92	790707.88	1034160.37	3	
1	791013.79	1034468.19	3		93	790710.98	1034169.65	3	
2	791008.00	1034460.12	3		94	790709.88	1034171.37	3	
3	791008.54	1034458.15	3		95	790703.13	1034167.60	3	
4	791008.33	1034457.90	3		96	790688.34	1034186.20	3	
5	790851.16	1033937.34	3		98	790687.86	1034185.83	3	
6	790851.20	1033937.01	3		99	790686.68	1034187.50	3	
7	790853.33	1033937.36	3		100	790687.14	1034187.85	3	
8	790853.34	1033937.25	3		101	790658.70	1034218.36	3	
9	790868.91	1033937.29	3		102	790665.51	1034211.65	3	
10	790868.91	1033939.46	3		103	790681.63	1034194.54	3	
11	790846.09	1033946.69	3		104	790659.98	1034220.13	3	
12	790856.49	1033953.10	3		105	790667.07	1034213.15	3	
13	790847.11	1033944.86	3		106	790683.23	1034196.01	3	
14	790849.65	1033939.73	3		107	790689.52	1034188.35	3	
15	790857.46	1033951.25	3		108	790658.12	1034217.88	3	
16	790833.77	1033962.13	3		109	790657.24	1034219.80	3	
17	790832.98	1033961.70	3		110	790656.67	1034219.33	3	
18	790832.67	1033963.85	3		111	790664.96	1034225.39	3	
19	790831.88	1033963.42	3		112	790658.53	1034221.56	3	
20	790730.80	1034120.42	3		113	790663.52	1034226.83	3	
21	790731.77	1034121.05	3		114	790648.83	1034228.14	3	
22	790729.69	1034122.13	3		115	790648.34	1034227.68	3	
23	790730.70	1034122.79	3		116	790647.39	1034229.58	3	
24	790636.44	1034243.70	3		117	790646.90	1034229.13	3	
25	790641.30	1034247.98	3		118	790620.19	1034257.09	3	
26	790821.83	1033980.40	3		119	790635.62	1034241.46	3	
27	790820.68	1033982.08	3		120	790637.88	1034242.25	3	
28	790820.09	1033981.73	3		121	790649.63	1034230.39	3	
29	790821.19	1033980.02	3		122	790621.85	1034258.46	3	
30	790816.38	1033988.14	3		123	790642.64	1034246.44	3	
31	790816.09	1033987.94	3		124	790618.99	1034258.88	3	
32	790815.24	1033989.83	3		126	790619.51	1034256.60	3	
33	790814.98	1033989.66	3		127	790618.45	1034259.41	3	
35	790794.52	1034025.59	3		128	790617.57	1034258.54	3	
36	790800.92	1034029.97	3		129	790609.23	1034281.59	3	
37	790793.41	1034027.31	3		130	790626.22	1034262.54	3	
38	790799.81	1034031.69	3		131	790609.44	1034281.76	3	
39	790806.72	1034006.80	3		132	790607.90	1034283.13	3	
40	790817.56	1033990.22	3		133	790608.09	1034283.30	3	
42	790835.06	1033964.18	3		134	790582.61	1034312.32	3	
43	790789.32	1034047.98	3		137	790581.21	1034313.88	3	
44	790782.84	1034043.58	3		138	790583.84	1034316.44	3	
45	790788.21	1034049.69	3		139	790585.30	1034314.94	3	
46	790781.74	1034045.30	3		140	790562.72	1034334.15	4	
47	790771.25	1034061.98	3		142	790539.66	1034376.63	3	
48	790778.20	1034065.25	3		143	790534.59	1034371.54	3	
49	790777.08	1034066.98	3		144	790560.33	1034355.84	3	
50	790770.16	1034063.72	3		145	790547.39	1034368.85	3	
51	790764.10	1034069.36	3		146	790545.17	1034368.10	3	
52	790768.90	1034061.66	3		147	790539.65	1034373.66	3	
54	790763.78	1034069.18	3		148	790558.86	1034354.34	3	
55	790762.67	1034070.90	3		149	790546.64	1034366.62	3	
56	790763.02	1034071.09	3		150	790541.63	1034364.56	3	
57	790760.84	1034078.60	3		151	790543.09	1034363.08	3	
58	790765.42	1034071.33	3		152	790536.06	1034370.06	3	
59	790759.74	1034080.33	3		154	790553.32	1034345.98	4	
60	790764.59	1034083.80	3		156	790550.43	1034346.09	3	
61	790765.78	1034082.15	3		157	790561.02	1034332.72	3	
62	790758.82	1034077.75	3		159	790580.34	1034311.63	3	
63	790758.42	1034077.50	3		161	790606.95	1034280.91	3	
64	790757.32	1034079.21	3		162	790623.20	1034262.62	3	
65	790757.73	1034079.47	3		163	790576.42	1034376.71	3	
66	790733.49	1034122.38	3		164	790578.31	1034375.15	3	
67	790744.13	1034104.85	3		166	790585.08	1034379.34	3	
68	790742.88	1034102.79	3		167	790580.65	1034374.50	3	
69	790741.80	1034104.53	3		168	790570.08	1034363.00	3	
70	790742.37	1034102.43	3		169	790561.13	1034353.55	3	
71	790741.27	1034104.15	3		170	790577.70	1034378.29	3	

Seznam souřadnic (S-JTSK):					Seznam souřadnic (S-JTSK) :				
Souřadnice pro zápis do KN					Souřadnice pro zápis do KN				
Číslo bodu	Y	X	kk	Poznámka	Číslo bodu	Y	X	kk	Poznámka
171	790579.. 69	1034376. 66	3		263	791009.. 99	1034456. 52	3	
172	790568. 54	1034364. 51	3		264	790844. 84	1033944. 62	3	
173	790581. 96	1034379. 16	3		265	790848. 16	1033937. 30	3	
174	790550. 82	1034410. 75	3		266	790509. 56	1034460. 56	3	
175	790557. 70	1034420. 12	3		267	790509. 81	1034460. 82	3	
176	790575. 34	1034389. 20	4		268	790508. 35	1034462. 24	3	
177	790559. 11	1034403. 97	3		269	790508. 05	1034461. 93	3	
178	790552. 39	1034409. 44	3		270	790507. 16	1034462. 74	3	
179	790559. 34	1034418. 91	3		271	790855. 05	1033937. 35	3	
180	790539. 61	1034417. 58	3		272	790849. 45	1033946. 30	3	
181	790537. 72	1034415. 49	3		273	790848. 33	1033948. 07	3	
182	790536. 36	1034413. 56	3		274	790738. 42	1034127. 13	3	
183	790573. 92	1034387. 82	3		275	790737. 29	1034128. 95	3	
184	790557. 69	1034402. 33	3		276	790583. 39	1034313. 08	3	
185	790550. 27	1034408. 39	3		277	790581. 97	1034314. 62	3	
186	790541. 15	1034416. 25	3		279	790571. 10	1034324. 96	4	
187	790539. 36	1034414. 27	3		281	790551. 63	1034344. 57	4	
188	790538. 02	1034412. 36	3		282	790584. 82	1034379. 06	4	
189	790527. 59	1034427. 93	3		283	790552. 98	1034410. 24	4	
190	790525. 47	1034425. 63	3		284	790551. 33	1034411. 44	4	
191	790522. 54	1034428. 16	3		285	790542. 94	1034417. 54	4	
192	790509. 33	1034414. 22	3		286	790526. 05	1034429. 82	4	
193	790507. 96	1034415. 74	3		287	790533. 96	1034436. 61	4	
194	790525. 12	1034428. 63	3		288	790524. 31	1034445. 28	4	
195	790522. 39	1034430. 98	3		289	790506. 50	1034447. 21	4	
196	790526. 54	1034443. 36	3		290	790505. 05	1034448. 66	4	
197	790528. 47	1034445. 57	3		291	790452. 09	1034512. 20	3	
198	790528. 08	1034442. 03	3		292	790460. 04	1034507. 33	6	
199	790529. 95	1034444. 17	3		293	790484. 58	1034484. 72	4	
200	790494. 42	1034471. 90	3		294	790482. 27	1034486. 99	4	
201	790481. 92	1034459. 44	3		295	790477. 81	1034475. 80	4	
202	790495. 89	1034470. 50	3		296	790479. 25	1034474. 36	4	
203	790483. 34	1034458. 02	3		297	790489. 50	1034464. 15	4	
204	790531. 23	1034436. 46	3		298	790488. 07	1034465. 57	4	
205	790525. 89	1034441. 06	3		299	790618. 81	1034397. 85	3	
206	790519. 89	1034446. 23	3		300	790618. 25	1034400. 29	3	
207	790512. 42	1034454. 64	3						
208	790511. 01	1034456. 13	3						
209	790501. 65	1034444. 40	3						
210	790490. 68	1034432. 88	3						
211	790503. 21	1034443. 08	3						
212	790492. 10	1034431. 42	3						
215	790480. 10	1034489. 12	3						
216	790481. 95	1034490. 92	3						
217	790480. 57	1034492. 42	3						
218	790478. 68	1034490. 58	3						
219	790485. 32	1034480. 55	3						
220	790483. 88	1034481. 99	3						
221	790471. 62	1034469. 50	3						
222	790473. 08	1034468. 06	3						
223	790476. 18	1034490. 10	3						
224	790475. 26	1034489. 34	3						
225	790470. 02	1034494. 36	3						
226	790450. 14	1034514. 14	3						
227	790470. 84	1034496. 58	3						
228	790471. 53	1034497. 21	6						
229	790472. 31	1034495. 16	3						
230	790472. 96	1034495. 76	3						
232	790476. 38	1034493. 06	3						
233	790475. 36	1034492. 22	3						
234	790451. 56	1034515. 76	3						
235	790591. 79	1034387. 10	3						
236	790593. 20	1034388. 46	3						
237	790590. 31	1034388. 51	3						
238	790591. 76	1034389. 90	3						
239	790589. 51	1034389. 27	3						
240	790582. 60	1034381. 99	4						
241	790635. 93	1034418. 02	3						
242	790611. 78	1034393. 80	3						
243	790603. 93	1034385. 84	3						
244	790600. 49	1034382. 72	3						
245	790596. 71	1034382. 39	3						
246	790604. 66	1034383. 64	3						
247	790608. 67	1034379. 51	3						
248	790606. 16	1034385. 08	3						
249	790610. 14	1034380. 98	3						
250	790601. 35	1034380. 66	3						
251	790595. 93	1034380. 19	3						
252	790589. 59	1034386. 27	3						
253	790637. 52	1034416. 62	3						
254	790613. 28	1034392. 30	3						
255	790528. 73	1034429. 78	3						
256	790534. 10	1034436. 80	3						
257	790521. 39	1034447. 79	3						
259	790513. 18	1034457. 02	3						
260	791015. 52	1034466. 85	3						
261	791010. 36	1034459. 70	3						
262	791010. 90	1034457. 61	3						

PŘEHLED KLADU LISTŮ





3761/8

3761/1

3761/2

2970/85

2970/51

3182

2970/129

2970/130

2970/103

2970/52

2970/107

3330/3

9
10
[2.17]

(13.86)

271

(1.72)

7

(2.15)

5

(0.33)

6

(3.00)

265

(6.53)

13-51

3780-649

12-48

12-49

14

264

13

272

(8.42)

15

(2.09)

12

(8.59)

273

(2.83)

11

(20.72)

(20.58)

16

(0.90)

17

(0.90)

18

19

42

(19.78)

(5.37)



3183

2970/52

2970/53

3101

3124

2970/107

2970/85

2970/54

3330/3

2970/102

4915

2970/41

2970/42

2970/151

3023

5605

2970/55

3327

2970/56

(19.78)

(31.57)

(0.89)

(0.74)

(7.75)

(0.89)

(0.35)

(0.31)

(0.32)

(16.63)

(16.67)

18-118

39

(22.40)

13-117

(7.76)

(7.76)

35

37

36

38

(13.40)

13-116



3327

2970/55

2970/42

3023

5605

5642

3024

2970/43

3025

2970/44

2970/45

3021

2970/56

3213

3214

2970/57

3102

5473

2970/85

2970/58

36
35
37
38
(7.75)
(7.76)
(18.40)

43
44
45
46
(7.83)
(7.82)
(18.70)

47
48
49
50
(7.68)
(7.65)
(8.97)

51
52
53
54
55
56
57
58
59
60
61
62
63
64
(6.37)
(0.40)
(8.39)
(7.27)
(6.08)
(5.98)
(12.29)
(10.48)
(6.41)



2970/58

2970/59

2970/120

3215

2970/88

2970/60

3103

3231

2970/46

2970/61

3104

2970/143

2970/144

2970/85

2970/87

2970/62

3105

3044

2970/27

2970/48

3042



5

2970/62

2970/63

2970/79

3106

2970/48

2970/64

3043

4609

2970/127

2970/128

3055

2970/122

2970/49

3056/1

2970/85

2970/124

2970/65

5017

2970/40

5010

2970/83

2970/50

5692

6



2970/65

2970/66

2970/81

5017

5010

3036

5692

3037

2970/50

2970/85

2970/67

3026

5931

3027

2970/68

2970/93

2970/97

3007/7

4086

2970/98

2970/94

(22.58)

(22.58)

102

105

(9.58)

(9.95)

108

101

(0.75)

104

(7.24)

112

(7.25)

111

113

(11.89)

(12.54)

115

121

(0.67)

(0.67)

117

(16.72)

(16.89)

119

120

(6.34)

24

123

25

(2.94)

(21.96)

(20.75)

A

H





3007/1

3341

2970/85

3007/18

583-908

3007/17

3898

3061

3899

139
138
137
134
276
277
279

159

(15.00)

(28.60)

(12.44)

157

140

(16.12)

(6.28)

281

(1.34)

156

154

(10.86)

(11.80)

169

148

144

(13.02)

(11.94)

168

172

(15.82)

(14.45)

(17.32)

(18.58)

149

151

(2.08)

(5.01)

(5.01)

146

145

(7.88)

2970/85

3062/16

9

3062/17

3062/19
3065/5

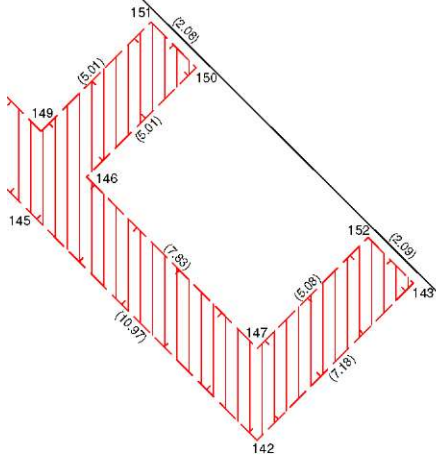
3065/3

3898

3898

3061

3900



10

3924

3015/2

2970/85

1890

3015/3

3017/8

2319

3016/3

1744

3017/4

3018/1

3017/2

3017/3



12

3900

3901

3061

3905

2970/85

3060/3

3906

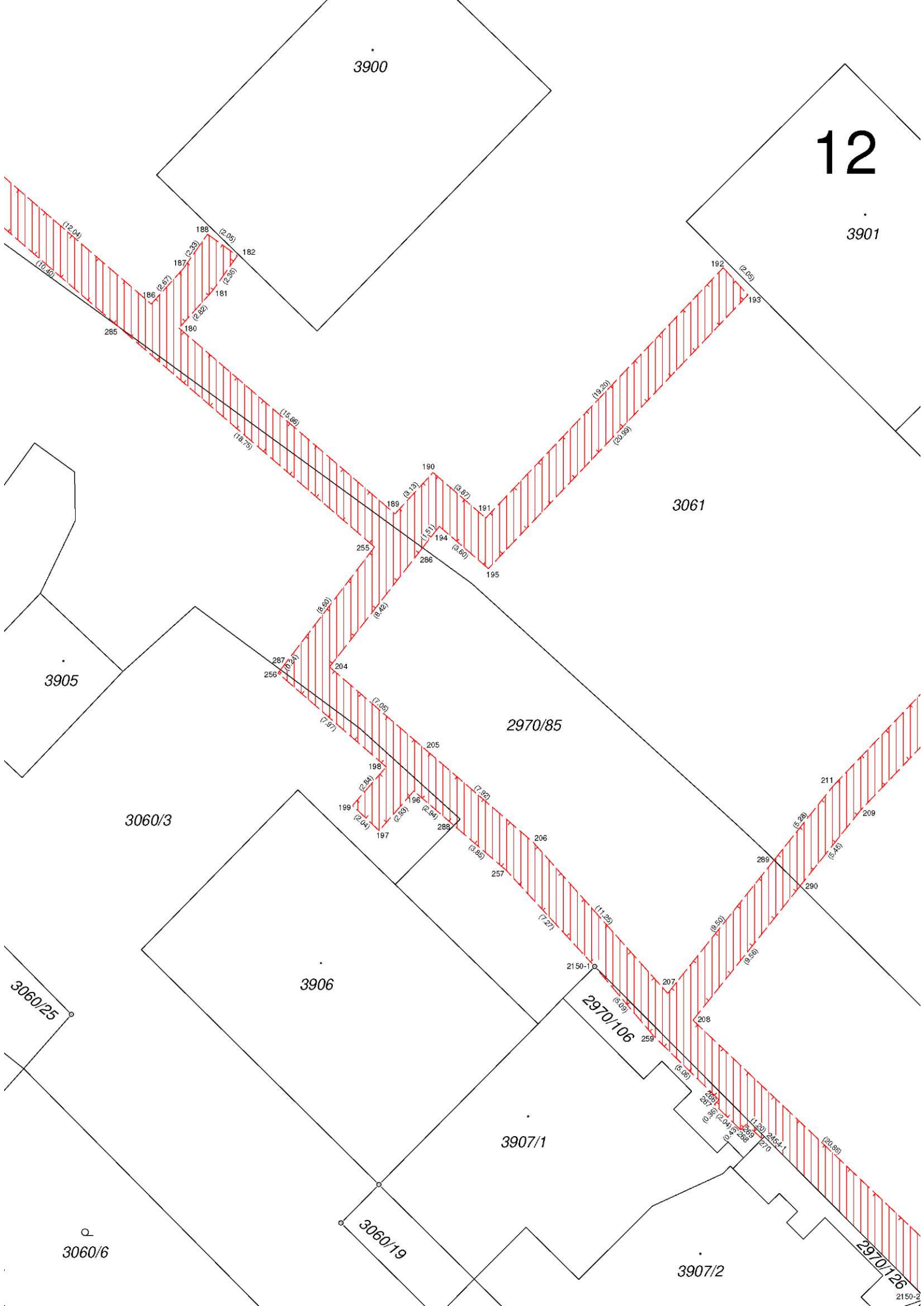
2970/106

3907/1

3060/19

3907/2

2970/126
2150-3







3061

2970/85

3060/3

3060/22

3065/4

4386

3060/23

3060/17

3056/2

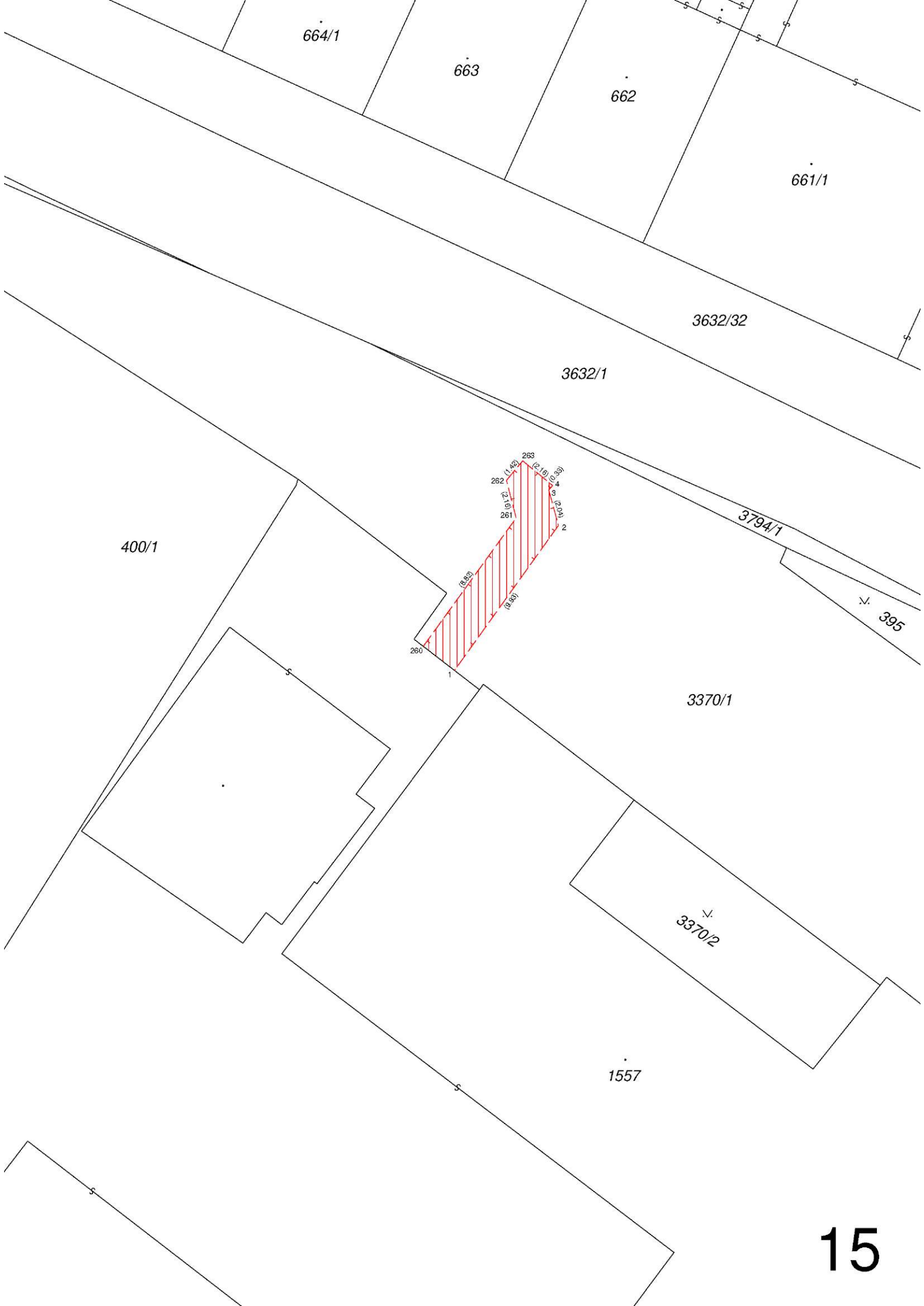
3056/3

3060/24

4927

4928

3404



664/1

663

662

661/1

3632/32

3632/1

400/1

3794/1

395

3370/1

3370/2

1557