

## Příloha č. 4 – Pohledy na objekt s požadavky na okna a dveře

Vysvětlivky zkratk:

**X** – dvojitá okna horizontálně členěná (dvě výklopná okna nad sebou), která budou nahrazena jednokřídlými (otevíravě-výklopnými) okny se sklodělicí vodorovnou příčkou.

**Z** – požadavek na žaluzie.

**T** – u těchto oken zadavatel požaduje provést montáž do **8 týdnů** od podpisu smlouvy s vítězným uchazečem.

Ze dvora směr ul. Květná

X Z T

X Z T

X Z T

X Z

X Z T

X Z T

X Z

X Z

X Z

X Z

T Z síť

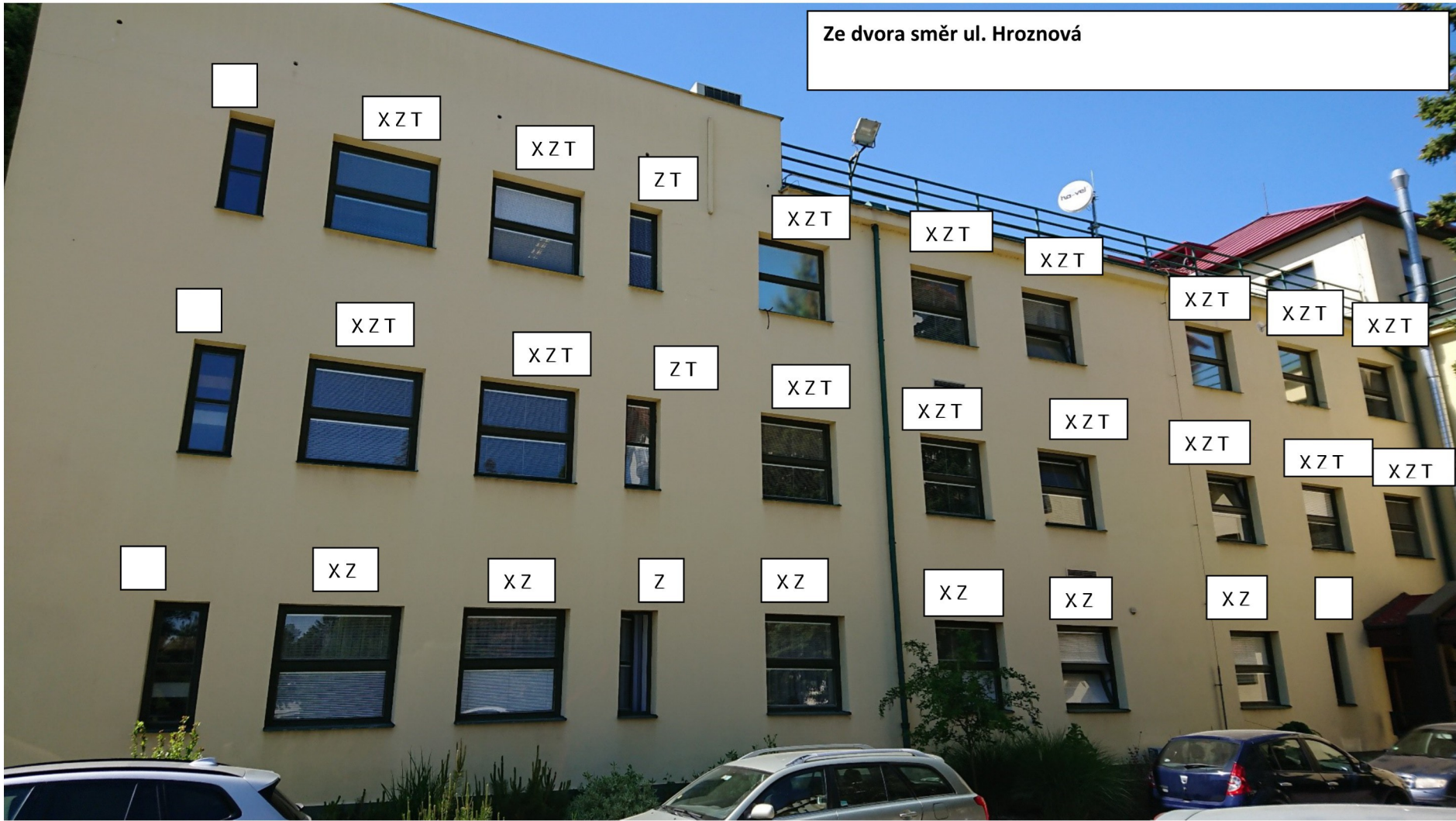
T Z síť

T Z síť

T Z síť



Ze dvora směr ul. Hroznová



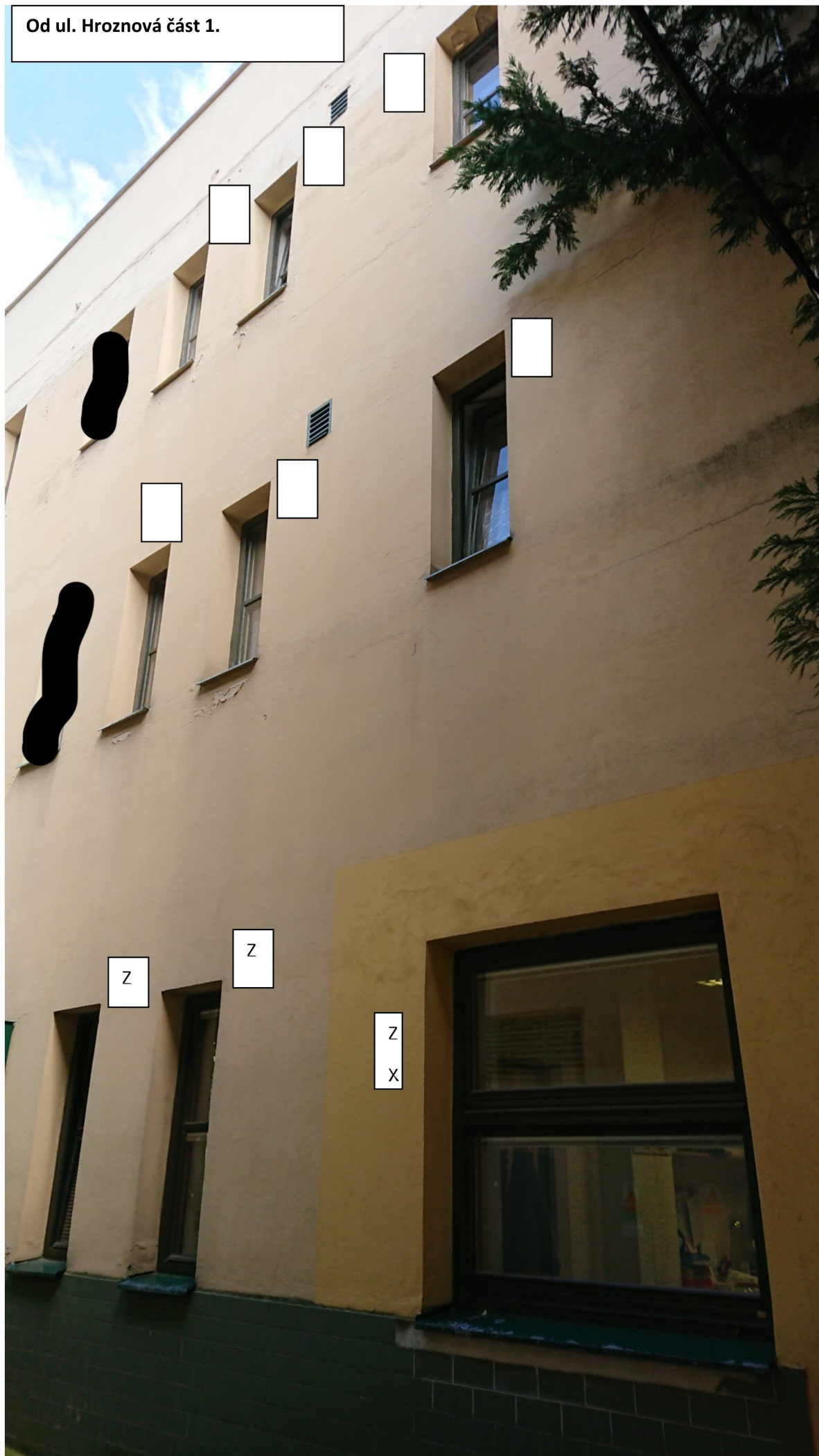
Od vřatnice smř ul. Květná

X

X



Od ul. Hroznová část 1.

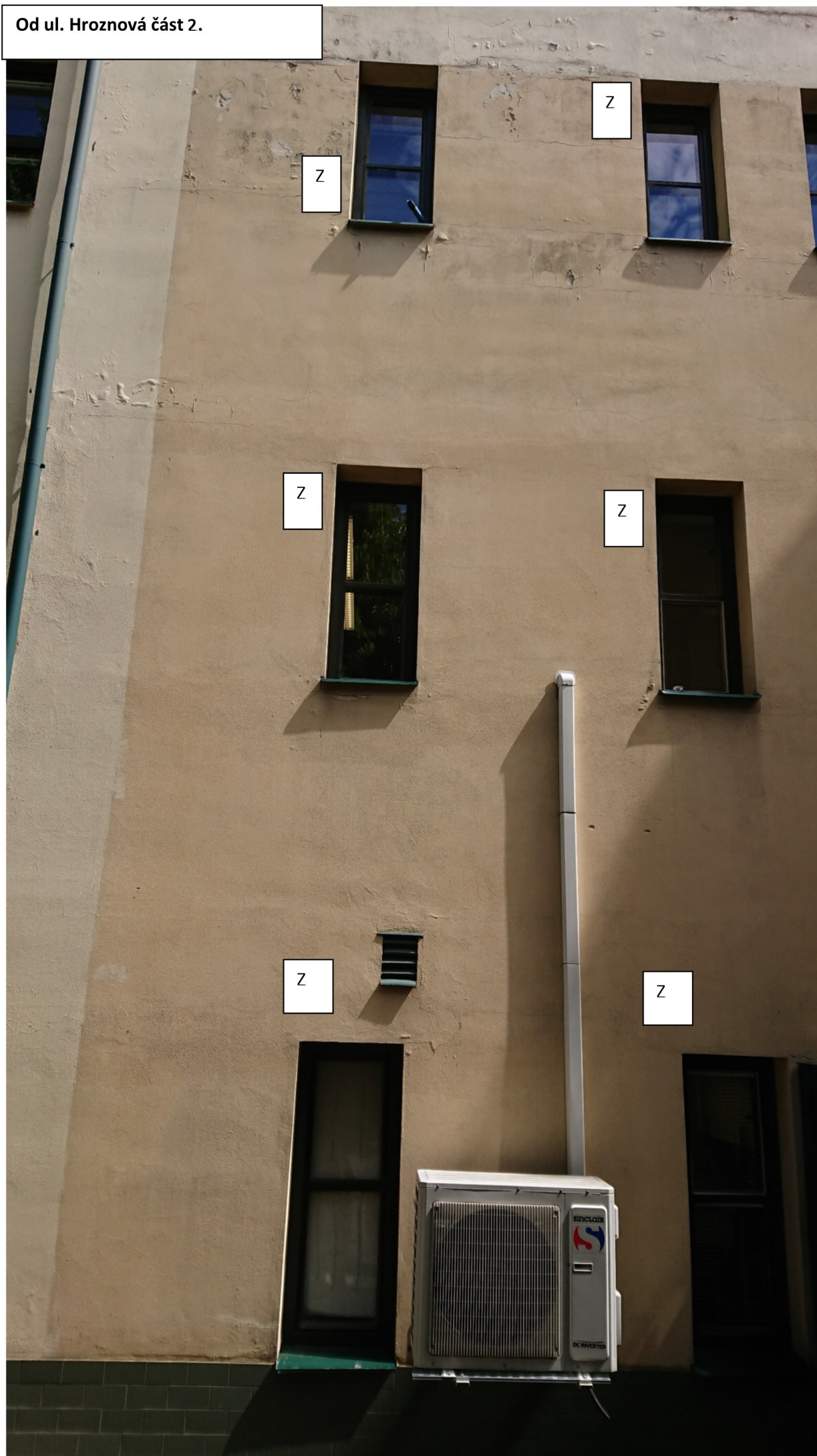


Z

Z

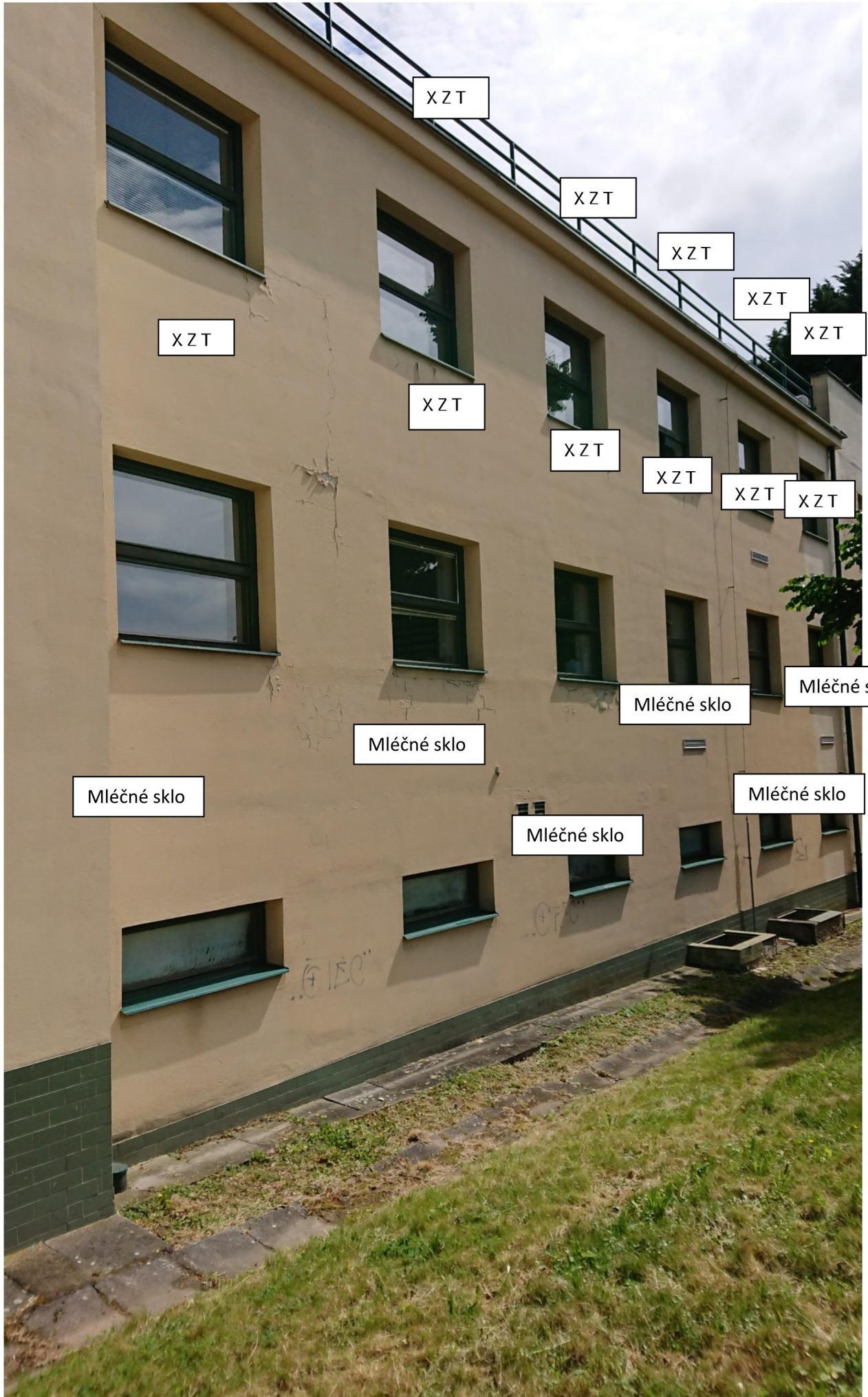
Z  
X

Od ul. Hroznová část 2.



XZT

Od ul. Hroznová část 3.



XZT

XZT

XZT

XZT

XZT

XZT

XZT

XZT

XZT

XZT

XZT

Mléčné sklo

Mléčné sklo

Mléčné sklo

Mléčné sklo

Mléčné sklo

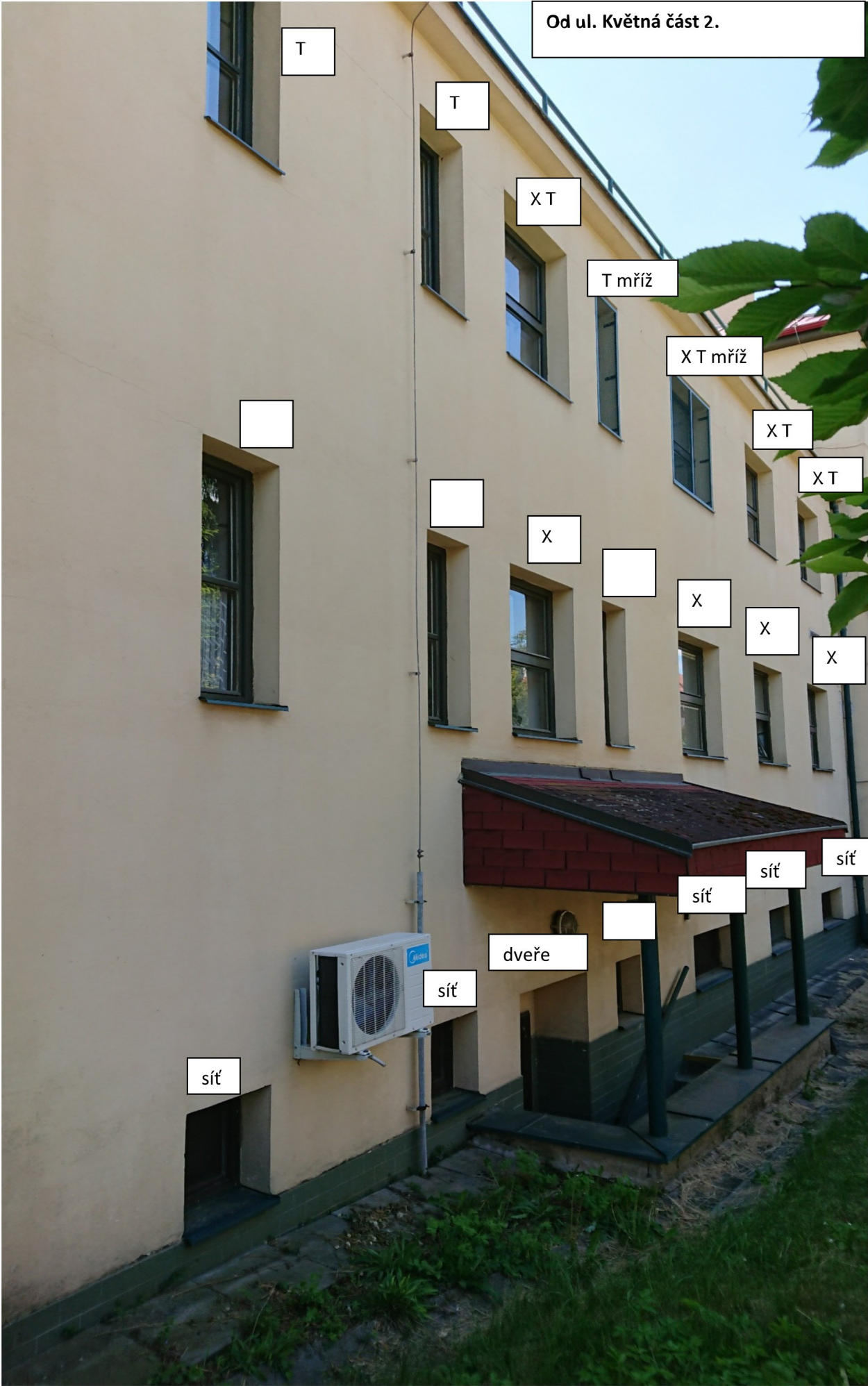
Mléčné sklo





Od ul. Květná část 1.





Od ul. Květná část 2.

T

T

XT

T mříž

XT mříž

XT

XT

X

X

X

X

dveře

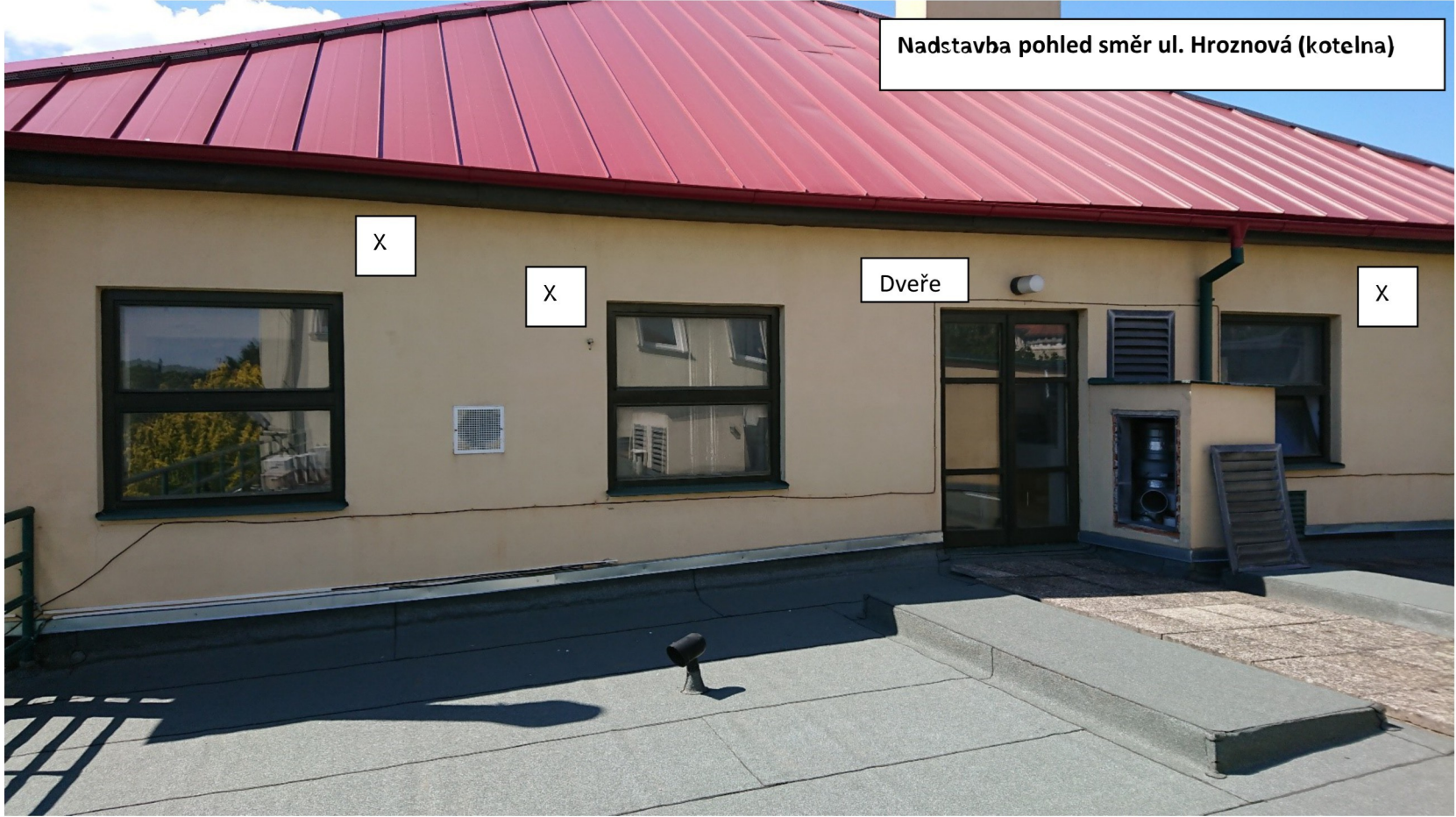
sít

sít

sít

sít

sít



Nadstavba pohled směr ul. Hroznová (kotelna)

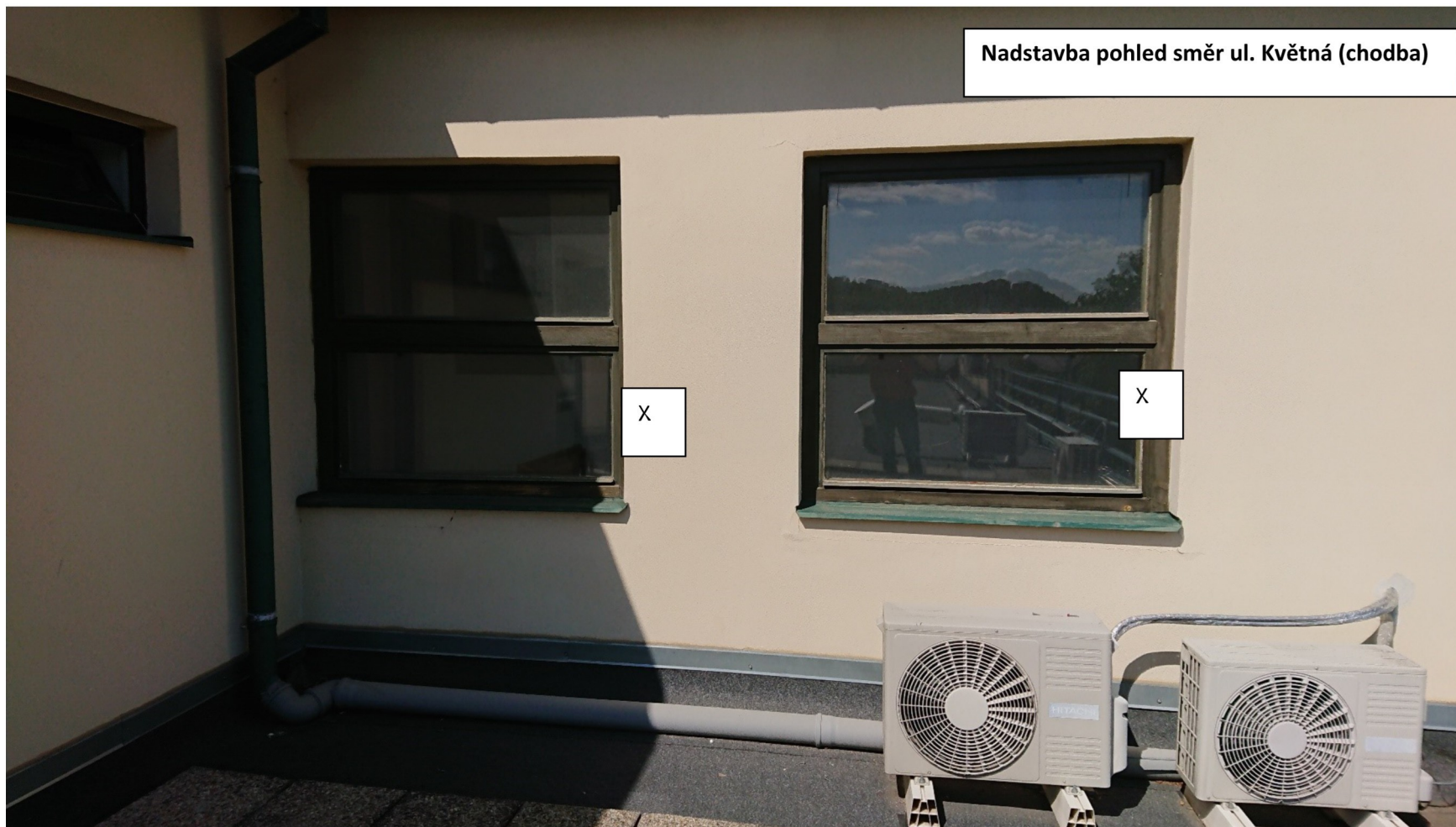
X

X

Dveře

X

Nadstavba pohled směr ul. Květná (chodba)



X

X

Nadstavba pohled směr ul. Hroznová (zasedací místnost)

X Z



## POJISTNÝ CERTIFIKÁT

k pojistné smlouvě č. 7721014805

**Pojistitel:** Kooperativa pojišťovna, a.s., Vienna Insurance Group  
se sídlem Praha 8, Pobežní 665/21, PSČ 186 00, Česká republika  
IČO: 47116617  
zapsaná v obchodním rejstříku vedeném Městským soudem v Praze, sp. zn. B 1897

**Pojištěný:** PKS okna a.s.  
se sídlem Brněnská 126/38, 591 01 Žďár nad Sázavou, Česká republika  
IČO: 65276507  
zapsaný(á) v obchodním rejstříku u Krajského soudu v Brně, sp. zn. B 1950

**Předmět pojištění, horní hranice plnění, spoluúčast:**

Stavební a montážní pojištění budovaného díla.  
Maximální hodnota jednoho budovaného díla: **100 000 000 Kč**  
Spoluúčast: 20 000 Kč

Pojištění odpovědnosti za újmu způsobenou třetí osobě  
Horní hranice plnění: **10 000 000 Kč**  
Spoluúčast: 20 000 Kč

**Územní platnost pojištění:**

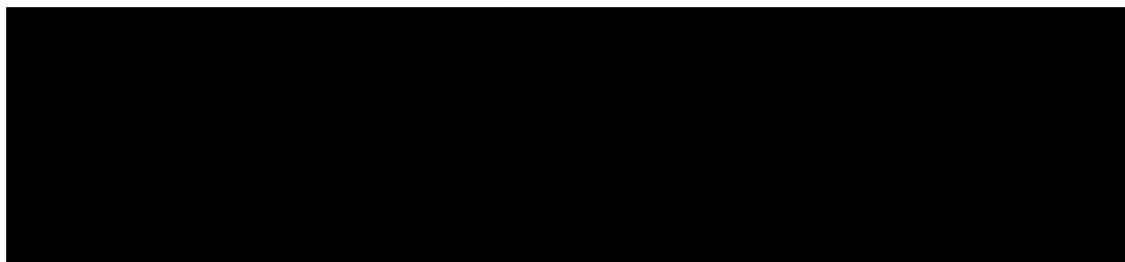
Česká republika.

**Účinnost pojistné smlouvy:**

Pojištění dle pojistné smlouvy č. 7721014805 ve znění dle dodatku č. 3 je sjednáno s účinností od 1.1.2020 do 31.12.2020 s možností prodloužení na další pojistné období.

Údaje v tomto certifikátu jsou platné k datu vydání certifikátu. Pojistitel neodpovídá za škody, které vzniknou nesprávným použitím tohoto certifikátu nebo v případě změn v pojistné smlouvě v průběhu účinnosti pojistné smlouvy. Tento certifikát žádným způsobem nepozměňuje, nerozšiřuje či nenahrazuje stávající pojistnou smlouvu.

V Brně dne 30.12.2019



za pojistitele

za pojistitele

## **POJISTNÝ CERTIFIKÁT**

k pojistné smlouvě číslo 7721114774

**Pojištěný:** **PKS okna a.s.**  
se sídlem Žďár nad Sázavou, Brněnská 126/38, PSČ 591 39  
IČ: 652 76 507

**Pojistník:** **PKS holding a.s.**  
**Pojistitel:** **Kooperativa, pojišťovna, a. s., Vienna Insurance Group**  
se sídlem v Pobřežní 665/21, 186 00 Praha 8  
IČ: 471 16 617

**Pojištění odpovědnosti za újmu dle výpisu z obchodního rejstříku vedeného Krajským soudem v Brně, údaje platné ke dni 06.02.2019.**

Pojistitel prohlašuje, že pojištěný PKS okna a.s. má uzavřeno pojištění odpovědnosti za újmu v rozsahu:

**DODP102 - Pojištění obecné odpovědnosti za újmu a pojištění odpovědnosti za újmu způsobenou vadou výrobku a vadou práce po předání – limit plnění 30.000.000 Kč; spoluúčast činí 10 000 Kč**

**DODP103 a DODP104 - Cizí věci převzaté a užívané – sublimit plnění 5 000 000 Kč, spoluúčast činí 5 000 Kč**

**DODP105 - Náklady zdravotní pojišťovny a regresy dávek nemocenského pojištění - sublimit plnění 5 000 000 Kč; spoluúčast činí 1 000 Kč**

**DODP106 - Křížová odpovědnost - sublimit plnění 5 000 000 Kč; spoluúčast činí 5 000 Kč**

**DODP109 - Provoz pracovních strojů - sublimit plnění 5 000 000 Kč; spoluúčast činí 10 000 Kč**

**DODP112 - Čisté finanční škody - k pojištění obecné odpovědnosti za újmu a pojištění odpovědnosti za újmu způsobenou vadou výrobku a vadou práce po předání - sublimit plnění 5 000 000 Kč; spoluúčast činí 10%, mín. 5 000 Kč**

**DODP113 - Znečištění životního prostředí - sublimit plnění 1 000 000 Kč; spoluúčast činí 10%, mín. 5 000 Kč**

**- Rozšířená výrobová odpovědnost ( Zvláštní doložka pro pojištění odpovědnosti za újmu - Spojení nebo smísení vadného výrobku s jinou věcí; Zvláštní doložka pro pojištění odpovědnosti za újmu - Náklady na demontáž vadného výrobku a montáž bezvadného výrobku, Zvláštní doložka pro pojištění odpovědnosti za újmu - Náklady vzniklé při kontrole a/nebo zkoušení výrobku poškozeného ) – sublimit plnění 5 000 000 Kč; spoluúčast činí 10%, mín. 5 000 Kč**

Pojištění se vztahuje pouze na odpovědnost za újmu, která vznikla vadou výrobku a vadou práce po předání, které pojištěný vyrábí a (nebo) dodává na základě platného výpisu z obchodního rejstříku, který je nedílnou součástí pojistné smlouvy

Územní rozsah pojištění : **Evropa**

**Účinnost pojistné smlouvy číslo 7721114774: 01. 01. 2019 – 31. 12. 2021.**

**V případě požadavku pojistníka bude tato pojistná smlouva prodloužena na další období.**

V Brně 06. 02. 2019

Za pojistitele: .....

vedoucí referátu pojištění majetku a odpovědnosti      underwriter specialista