



MUHTP004LEMI

**SMLOUVA O DÍLO****Smluvní strany:**

Město Horšovský Týn
IC: 00253383
DIC: CZ00253383
Zastoupené ve věcech smluvních: starostou Ing. Josefem Holečkem
ve věcech technických: odbor MIM [redacted]
se sídlem: náměstí Republiky 52
346 01 Horšovský Týn
Bankovní spojení: Komerční banka a.s.
Číslo účtu: [redacted]
Telefon: [redacted]
E-mail: [redacted]

dále jen "objednatel"

a

společnost: STEMONT JS s.r.o.
se sídlem: Hřbitovní 281, 346 01 Horšovský Týn
IC: 27971589
DIC: CZ27971589
zastoupená ve věcech smluvních: Jiří Steinberger, jednatel s.r.o.
ve věcech technických: [redacted] stavbyvedoucí
bankovní spojení: KB Domažlice
č. účtu: [redacted]
Telefon: [redacted]
E-mail: [redacted]

dále jen "zhotovitel"
uzavírají tuto

smlouvu o dílo
(dále jen "smlouva")

podle § 2586 a násl. zákona č. 89/2012 Sb., občanský zákoník ve znění pozdějších předpisů, dále jen "občanský zákoník".

Předmět smlouvy

1. Předmětem díla je: „Výstavba veřejného osvětlení, Domažlická ulice – Horšovský Týn“, dále jen „dílo“.
2. Dílem se rozumí jeho provedení, a to zejména provedení stavebních a montážních prací a konstrukcí a dodávka materiálů, nutných k řádnému provedení díla, provedení všech předepsaných zkoušek a zpracování dokumentace skutečného provedení díla.
3. Zhotovitel je povinen v rámci předmětu díla provést veškeré práce, služby, dodávky a výkony, kterých je třeba trvale nebo dočasně k zahájení, provedení, dokončení a předání díla, k jeho úspěšné kolaudaci a uvedení do řádného provozu.
4. Zhotovitel se touto smlouvou zavazuje provést výše jmenované dílo, v souladu s projektovou dokumentací díla vypracovanou společností STYL Projekt, Lidická 5, Beroun 266 01, zodpovědný projektant: Olga Stejskalová, zadávacími podmínkami výběrového řízení a za dodržení podmínek dále uvedených a objednatel se zavazuje platit zhotoviteli za provedení díla podle této smlouvy sjednanou cenu.
5. Zhotovitel potvrzuje, že se v plném rozsahu seznámil s rozsahem a povahou díla, že jsou mu známy veškeré technické, kvalitativní a jiné podmínky nezbytné k realizaci díla, že disponuje takovými kapacitami a odbornými znalostmi, které jsou k provedení díla nezbytné.

I. Způsob provedení díla

1. Zhotovitel se zavazuje provést výše uvedené dílo v souladu s projektovou dokumentací díla, výzvou k podání nabídek na veřejnou zakázku malého rozsahu a touto smlouvou. Zhotovitel se zavazuje dodržet při provádění díla podle této smlouvy platné technické normy.
2. O průběhu prací na stavbě vede zhotovitel stavební deník podle § 157 zákona č.183/2006 Sb., stavebního zákona, ve znění pozdějších předpisů.
Během pracovní doby musí být stavební deník trvale přístupný.
Denní záznamy čitelně zapisuje a podepisuje stavbyvedoucí po provedení prací.
Jestliže stavbyvedoucí nesouhlasí s provedeným záznamem ve stavebním deníku je povinen připojit k záznamu do 5 pracovních dnů svoje vyjádření, jinak se má za to, že s obsahem záznamu souhlasí. Jestliže technický dozor nesouhlasí s provedeným záznamem ve stavebním deníku, postupuje stejným způsobem.
Kopie deníku uchovává zhotovitel 10 let od vydání kolaudačního souhlasu, popřípadě od dokončení stavby, pokud se kolaudační souhlas nevyžaduje, originál předává objednateli.
Zápisy ve stavebním deníku se nepovažují za změnu smlouvy, ale slouží jako podklad pro možné vypracování písemných dodatků smlouvy o dílo.
3. Součástí předmětu plnění je i vytyčení stavby a geodetické zaměření skutečného provedení stavby oprávněnou osobou (pouze u liniových staveb).
4. Objednatel si vyhrazuje právo odsouhlasit veškeré postupy prací a dále použité materiály a povrchové úpravy.
5. Dojde-li při realizaci díla k potřebě provedení jakýchkoliv změn nebo rozšíření předmětu díla vyplývajících z podmínek při provádění díla, z odborných znalostí zhotovitele nebo z vad projektu stavby, je zhotovitel povinen provést soupis těchto změn, ocenit je dle položkového rozpočtu a předložit tento soupis objednateli k projednání a odsouhlasení. Teprve po odsouhlasení změn smlouvy má zhotovitel právo na realizaci těchto změn a na jejich úhradu. Pokud nedojde k řádné změně smlouvy, má se za to, že všechny práce a dodávky realizované zhotovitelem byly v předmětu plnění a v jeho ceně zahrnuty a zhotovitel není oprávněn požadovat jejich uhrazení.
6. Objednatel si vyhrazuje právo zmenšit rozsah předmětu plnění díla, pokud nebudou tímto porušeny technologické postupy, platné normy, nebo nebude mít toto rozhodnutí vliv na trvanlivost díla. V tomto případě bude smluvní cena úměrně snížena s použitím cen z nabídkového rozpočtu. Nedojde-li mezi oběma stranami k dohodě při odsouhlasení množství nebo druhu provedených prací a dodávek, je zhotovitel oprávněn fakturovat pouze práce, u kterých nedošlo k rozporu.
7. Zhotovitel se zavazuje provést sjednané dílo minimálně z 50 % vlastními silami a prostředky. Ostatní práce a dodávky je zhotovitel oprávněn provést prostřednictvím subdodavatele.
8. Veškerá potřebná povolení k užívání veřejných ploch, případně překopů komunikací zajišťuje zhotovitel a nese náklady s tím spojené. Tyto náklady jsou součástí sjednané ceny díla.
9. Jestliže zhotovitel narazí při provádění prací na archeologické nálezy, je povinen přerušit práce a informovat písemně objednatele a oprávněné orgány státní správy. Pokud tak neučiní, nese veškeré důsledky z toho plynoucí. Objednatel je povinen rozhodnout o dalším postupu.

II. Dodací lhůta

1. Smluvní strany se dohodly, že zhotovitel je povinen dodat objednateli dílo řádně provedené v souladu s touto smlouvou takto:
Zahájení: 1.9.2020
Dokončení: 20.12.2020
2. Za den dodání díla se pro účely posuzování sjednané dodací lhůty považuje den podle čl. III., odst. 3. této smlouvy.
3. Klimatické podmínky nejsou důvodem nedodržení termínu dokončení díla.
4. Termín řádného dokončení díla je možné prodloužit bez sankce pouze na základě písemného požadavku zhotovitele s uvedením důvodu nedodržení termínu dokončení díla ovšem pouze za předpokladu písemného odsouhlasení nového termínu objednatel. Důvody nedodržení termínů díla mají pouze informativní charakter. Objednatel není povinen z jakýchkoliv důvodů upravit termín dokončení díla.
5. Změna termínu dokončení díla je možná dále za předpokladu provádění víceprací (prací nezahrnutých do nabídkového rozpočtu). Takto upravený termín dokončení díla bude stanoven objednatel s přihlédnutím na rozsah a druh provádění víceprací zápisem do stavebního deníku.

6. Zhotovitel staveniště vyklidí a předá objednateli do 30.4.2020

III.

Převzetí díla - dodání díla

1. Zhotovitel se zavazuje umožnit objednateli kontrolu rozestavěnosti prací. Objednatel se zavazuje provést kontrolu na vyzvání zhotovitele nejpozději do tří dnů od vyzvání.
2. Objednatel se zavazuje provést při předání díla jeho řádnou prohlídku. Pokud nebude při prohlídce zjištěna žádná vada, zavazuje se objednatel dílo převzít.
3. Závazek zhotovitele dodat dílo je splněn:
 - a) dnem kdy objednatel dílo převezme, nebo
 - b) dnem kdy zhotovitel umožní objednateli převzetí díla bez vad, včetně provedení prohlídky a objednatel poruší smlouvu tím, že neposkytne zhotoviteli dostatečnou součinnost. V takovém případě se objednatel dostává do prodlení s převzetím díla.
4. Smluvní strany se dohodly, že předání a převzetí díla bude zapsáno do stavebního deníku a bude o něm sepsán protokol. Pokud objednatel dílo nepřevzme, zavazuje se uvést v zápise zdůvodnění a připojit svůj podpis. Pokud se objednatel nedostaví k převzetí a prohlídce díla, ačkoliv byl zhotovitelem řádně vyzván, zaznamenaná tato skutečnost zhotovitel v zápise a připojí svůj podpis.
5. Zhotovitel je povinen připravit a doložit u přijímacího řízení doklady uvedené ve stavebním povolení, doklady požadované objednatel a doklady o provedených zkouškách.

IV.

Smluvní pokuty

1. Smluvní strany se dohodly, v případě, že bude zhotovitel v prodlení s termínem zahájení a ukončení prací, je objednatel oprávněn uplatnit vůči zhotoviteli smluvní pokutu ve výši 0,05% z ceny za provedení díla, včetně DPH, a to za každý den prodlení.
2. Smluvní strany se dále dohodly, že v případě, že zhotovitel nebude provádět dílo dle harmonogramu prací, který je přílohou této smlouvy, je objednatel oprávněn vůči zhotoviteli uplatnit v případě, že zpoždění realizace díla dosáhne více než 10 kalendářních dní oproti harmonogramu plnění prací, smluvní pokutu ve výši 5 % z ceny díla včetně DPH.
3. V případě jednostranného odstoupení od smlouvy ze strany zhotovitele, zaplatí zhotovitel objednateli dohodnutou smluvní pokutu ve výši 30 % z celkové ceny díla včetně DPH.
4. Smluvní pokuta je splatná do 30 dnů od data, kdy byla povinné straně doručena písemná výzva k jejímu zaplacení ze strany oprávněné, a to na účet oprávněné strany uvedený v písemné výzvě. Ustanovením o smluvní pokutě není dotčeno právo oprávněné strany na náhradu škody v plné výši.
5. Smluvní strany si sjednávají pro případ prodlení kterékoliv smluvní strany s plněním peněžitého závazku dle této smlouvy úrok z prodlení ve výši 0,05% z neuhrazené části peněžitého závazku, a to za každý den prodlení.

V.

Cena díla - platební podmínky

1. Cena za provedení díla je cena smluvní s pevnými jednotkovými cenami. Cena díla vychází z projektové dokumentace, kterou zhotovitel ocenil položkovým rozpočtem. Celková cena za vyhotovení díla činí ke dni uzavření této smlouvy: 1.227.000,- Kč bez DPH, tj. 1.484.670,- Kč včetně DPH.
2. Cena díla vychází z dohodnutého rozsahu prací, který odpovídá projektové dokumentaci. Pokud se v průběhu provádění díla vyskytne objektivní potřeba provedení prací v projektové dokumentaci nezahrnutých, je zhotovitel povinen o této skutečnosti objednatele písemně informovat bez zbytečného odkladu po zjištění objektivní potřeby takových víceprací.
3. Výše uvedená cena obsahuje veškeré náklady na zařízení staveniště a jeho provoz, odvoz a likvidaci odpadů, poplatky za skládky, náklady na zajištění přístupu do okolních nemovitostí, náklady na provedení vyžadovaných zkoušek, úklid staveniště a jeho nejbližšího okolí v případě jeho znečištění realizací stavby, náklady na vytyčovací práce spojené s výstavbou, náklady na geodetické zaměření skutečného provedení stavby oprávněnou osobou a případné náklady související s kompletností díla.
4. Cena díla obsahuje veškeré náklady spojené s prováděním díla a je platná po celou dobu provádění díla do jeho dokončení.

5. Požadavek objednatele na provedení prací do rozpočtu nezahnutých musí mít písemnou formu. Totéž platí pro zamítnutí nebo přijetí požadavku víceprací ze strany zhotovitele.
6. Financování v průběhu výstavby bude probíhat na základě měsíčních faktur vystavených zhotovitelem na základě odsouhlasených a zástupcem objednatele i zhotovitele potvrzených soupisů skutečně provedených prací. Konečná faktura bude vystavena do 15 dnů po protokolárním předání a řádném převzetí díla bez vad a nedodělků na základě protokolu o předání a převzetí díla. Platby budou prováděny bezhotovostním způsobem placení z účtu objednatele na účet zhotovitele. Platby budou probíhat výhradně v CZK.
7. Faktury dílčí i konečné budou mít splatnost 21 kalendářních dnů od jejího řádného doručení objednateli. Na doručení poštou se počítají tři dny. Vystavené faktury musí splňovat veškeré náležitosti řádného účetního a daňového dokladu ve smyslu obecně závazných předpisů. V případě, že faktura nebude obsahovat správné údaje či bude neúplná, je objednatel oprávněn fakturu vrátit ve lhůtě do data její splatnosti zhotoviteli. Zhotovitel je povinen takovou fakturu opravit, aby splňovala podmínky stanovené v tomto odstavci tohoto článku této smlouvy.
Cena díla v rozsahu smlouvy je stanovena oceněným nabídkovým rozpočtem.
8. Zálohu ani platbu předem nebude objednatel poskytovat.
9. Jednotlivé faktury bude objednatel hradit v plné výši až do limitu 90 % z ceny díla (bez DPH). Zbývajících 10 % bude pozastavená částka, kterou objednatel uvolní zhotoviteli po odstranění vad a nedodělků uvedených předávacím protokolem. Sjednané zádržné je splatné do 60 dní po odstranění vad a nedodělků výtčených v protokole o předání a převzetí díla.
10. V případě, že při předání dokončené stavby nebudou shledány objednatelům žádné vady a nedodělky, bude zaplácena objednatelům částka ve výši 100 % zasmulvněné ceny díla.
11. O uvolnění zádržného (pozastávky) požádá zhotovitel objednatele písemně. Přílohou této žádosti bude kopie protokolu, na kterém bude uvedeno, že stavba nevykazuje žádné vady a nedodělky. Protokol bude podepsán zástupci obou smluvních stran.

VI.

Záruka za kvalitu díla

1. Zhotovitel touto smlouvou přebírá závazek za jakost díla ode dne jeho předání objednateli.
2. Záruční doba neběží po dobu, po kterou objednatel nemůže užívat dílo pro vady, za které odpovídá zhotovitel.
3. Záruka poskytnutá uchazečem se vztahuje na celé dílo, vč. všech prací, dodávek a částí díla v délce jejího trvání 60 měsíců. Záruční lhůta počíná běžet dnem odstranění poslední vady a nedodělku, vyplývajícího z protokolu o předání a převzetí díla. Po tuto dobu zhotovitel odpovídá za vady, které se na díle vyskytnou.

VII.

Odpovědnost za vady díla

1. Pokud dílo neodpovídá dohodnutému rozsahu prací, platným technickým normám, vydanému územnímu rozhodnutí nebo stavebnímu povolení má vady.
2. Jestliže v záruční době vyjdou najevo vady díla, je objednatel povinen na tuto skutečnost zhotovitele informovat. V písemné reklamaci je objednatel povinen zjištěné vady blíže popsat.
3. Objednatel je oprávněn v písemné reklamaci vad od zhotovitele požadovat:
 - a) bezplatné odstranění zjištěných vad, popř.
 - b) přiměřenou slevu z ceny díla
4. Podmínky odstraňování závad v době záruční lhůty: objednatel požaduje nástup na odstranění běžných záručních závad nejpozději do 5 pracovních dnů od obdržení reklamace. V případě záručních závad havarijního charakteru požaduje objednatel zahájení odstraňování vad bez zbytečného odkladu, nejpozději však do 24 hodin od nahlášení, bude-li to v daném případě technicky možné.
5. Pokud zhotovitel nenastoupí k odstranění reklamované vady včas, i když ji neuznal, je povinen uhradit objednateli smluvní pokutu ve výši 0,02 % z ceny díla za každý den prodlení. Objednatel má i přes sjednanou smluvní pokutu nárok na případnou náhradu škody nad rámec smluvní pokuty. Náklady na odstranění reklamované vady nese zhotovitel i ve sporných případech až do rozhodnutí soudu.
6. Nenastoupí-li zhotovitel k odstranění reklamované vady ani do 15 pracovních dnů po obdržení reklamace, je objednatel oprávněn pověřit odstraněním vady třetí osobu. Veškeré takto vzniklé náklady uhradí objednateli zhotovitel.

VIII. Spolupůsobení zhotovitele

1. Zhotovitel je povinen si zajistit řádné vytyčení podzemních vedení inž. sítí. Za jejich případné poškození je plně zodpovědný a má povinnost je před realizací u jednotlivých správců sítí aktualizovat.
2. Zhotovitel přebírá plnou zodpovědnost za dodržování předpisů o bezpečnosti práce a ochraně zdraví při práci a dodržování požárních předpisů zák. 133/85 Sb. o požární ochraně ve znění pozdějších předpisů a vyhl. č. 246/2001 Sb. o stanovení podmínek požární bezpečnosti a výkonu státního požárního dozoru (vyhláška o požární prevenci).
3. Při provádění díla budou dodrženy příslušné ČSN a TP.
4. Zhotovitel označí staveniště informační tabulí s názvem firmy, jménem stavbyvedoucího, termíny výstavby, jménem stavebního dozoru investora.
5. Zhotovitel zajistí zpracování havarijního, kontrolního a zkušebního plánu, který předloží objednateli nejpozději při zahájení stavebních prací.
6. Po celou pracovní dobu bude na staveništi přítomna odborná osoba, která je pověřena vedením stavby a oprávněna jednat jménem či za zhotovitele ve věcech technických.
7. Zhotovitel je povinen připravit a doložit zejména tyto doklady:
 - projektová dokumentace skutečného provedení díla (ve dvou vyhotoveních)
 - zápisy a osvědčení o provedených zkouškách použitých materiálů a zařízení
 - zápisy a prověření prací a konstrukcí zakrytých v průběhu stavby
 - stavební deník – originál
 - předávací protokol díla
 - doklady o ověření požadovaných vlastností výrobků, atesty apod.
 - doklad o likvidaci a třídění odpadu a výkopku
 - geodetické zaměření stavby – protokol o vytyčení stavby a geodetické zaměření skutečného provedení stavby (- u liniových staveb)

IX. Provádění kontrol

1. Zástupci zhotovitele pověřeni vedením stavby jsou:
2. Před zakrytím prací a konstrukcí, je zhotovitel povinen včas (to je min. 3 pracovní dny předem) vyzvat zástupce objednatele (zápisem do stavebního deníku) k provedení kontroly. Případné vymezení rozsahu prací, které budou kontrolovány bude vymežováno předem zápisem ve stavebním deníku.
3. Jestliže se zástupce objednatele nedostaví do tří kalendářních dnů od vyzvání ke kontrole zakrývaných prací, má se za to, že s pracemi souhlasí.

X. Vlastnické právo a nebezpečí škody na díle

1. Vlastnické právo k zhotovenému dílu přechází na objednatele postupným plněním.
2. Nebezpečí škody na zhotoveném díle nese od uzavření smlouvy do doby předání řádně provedeného díla zhotovitel. Objednatel nese nebezpečí škody na zhotoveném díle ode dne, kdy převezme dílo.

XI. Závěrečná ustanovení

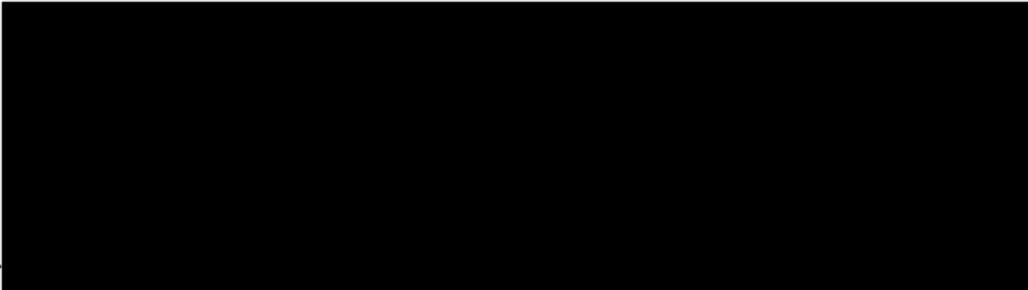
1. Tato smlouva je uzavřena dnem podpisu oběma smluvními stranami.
2. Smlouva nabývá účinnosti nejdříve dnem uveřejněním v registru smluv v souladu s § 6 odst. 1. zákona 340/2015 Sb., o zvláštních podmínkách účinnosti některých smluv, uveřejňování těchto smluv a o registru smluv (zákon o registru smluv).
3. Smluvní strany shodně prohlašují že cena určená ve smlouvě je cenou obvyklou ve smyslu § 2999 zákona č. 89/2012 Sb., občanský zákoník

4. Smluvní strany se dohodly, že veškeré peněžité závazky objednatele podle této smlouvy budou probíhat bezhotovostním převodem na bankovní účet určený zhotovitelem. Povinnost uhradit peněžité závazek podle této smlouvy se považuje za splněnou okamžikem, kdy bude příslušná částka připsána na účet zhotovitele.
5. Tato smlouva může být měněna či doplňována pouze písemnou dohodou smluvních stran formou číslovaných dodatků podepsaných oběma stranami. Jiné zápisy, protokoly apod. se považují za podklad ke změně smlouvy, nikoliv za její změnu.
6. Objednatel si vyhrazuje právo redukovat předmět plnění díla.
7. Smluvní strany vlastnoručními podpisy svých oprávněných zástupců potvrzují, že tato smlouva bezvýhradně vyjadřuje jejich svobodnou vůli.
8. Objednatel nebude přihlížet k požadavkům zhotovitele na úpravu ceny za realizaci díla z titulu změny cen vstupních materiálů.
9. Nedílnou součástí této smlouvy je nabídkový rozpočet a časový harmonogram stavby.
10. Tato smlouva je vyhotovena ve 4 stejnopisech s platností originálu, z nichž dva jsou určeny pro objednatele a dva pro zhotovitele.
11. Objednatel prohlašuje a podpisem potvrzuje, že se před zveřejněním výzvy k podání nabídek na veřejnou zakázku přesvědčil o dostatečnosti a úplnosti zadávací dokumentace a že neshledal její nedostatky ani nevhodnost.
12. Smluvní strany si smlouvu přečetly, prohlašují, že byla sepsána na základě pravdivých údajů a že jim nejsou známy žádné skutečnosti bránící uzavření smlouvy a plnění povinností z ní vyplývajících. Na důkaz souhlasu s obsahem smlouvy smluvní strany připojují své podpisy.
13. Tato smlouva byla schválena Radou města Horšovský Týn dne: 10.6. 2020, usnesením č.: 42/9

V Horšovském Týně dne 29.6.2020

V Horšovském Týně dne 29.6.2020

Přílohy:



Ing. Josef Holeček
starosta města Horšovský Týn



IC: 279 71 589
STEMONT JS s.r.o.
Hřbitovní 281
346 01 Horšovský Týn

Mobil:

Telefon:

E-mail:



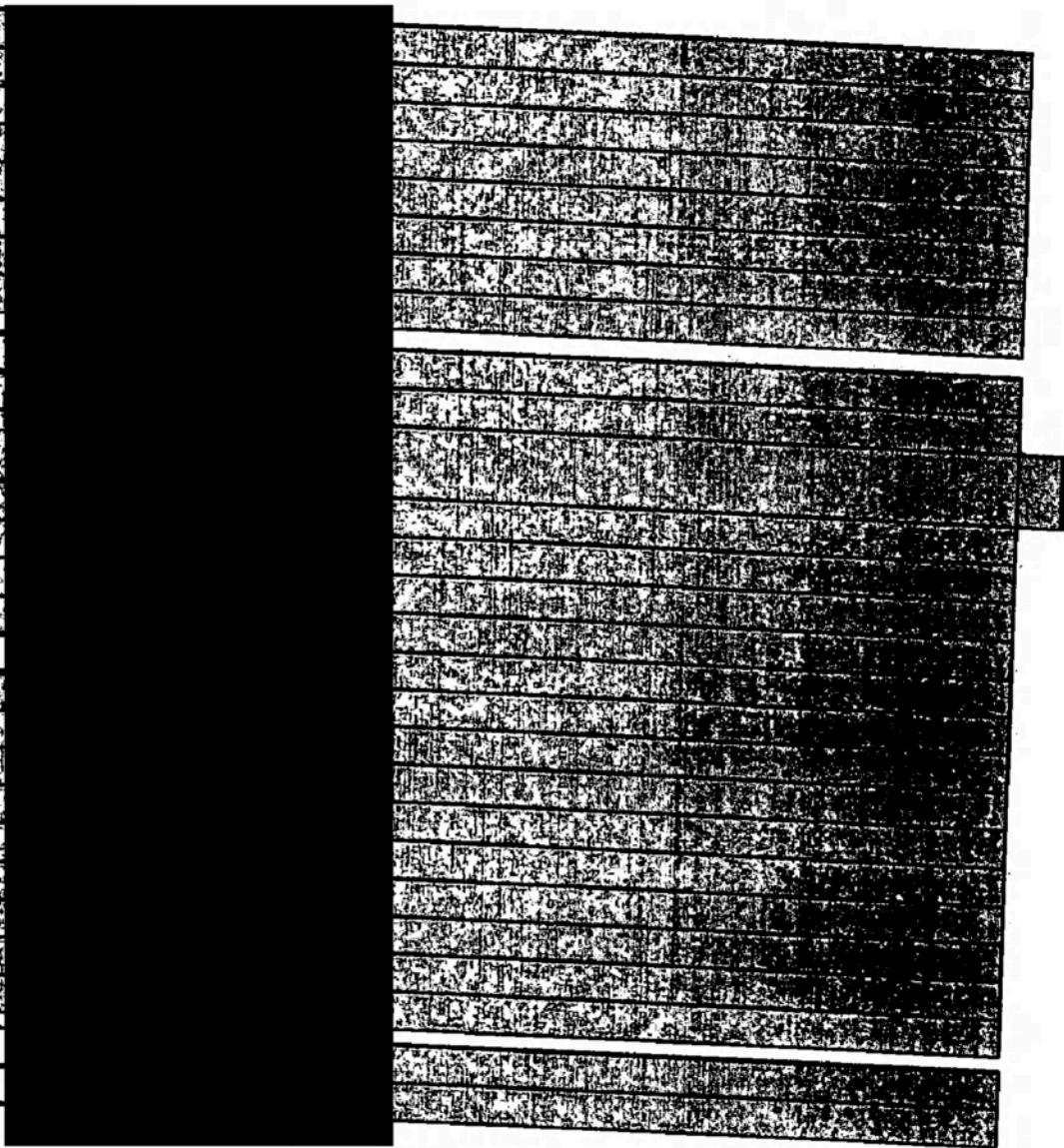
IC: 27971589 • DIČ: CZ27971589 • zapsána 7.2.2007 v OR u KS v Plzni, oddíl C, vložka 19389 • [http: www.stemontjs.cz](http://www.stemontjs.cz)

Cenová nabídka

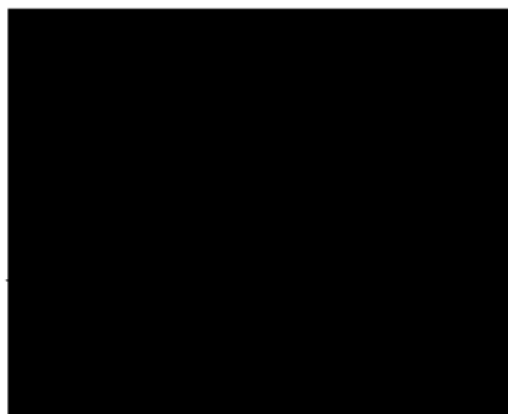
Horšovský Týn, Domažlická ul. – veřejné osvětlení

REKAPITULACE NAKLADŮ stavby v tisících Kč		verze 36.01	Poznámka
Označení (název) stavby dle zadávacího návrhu			
Číslo definice projektu dle zadávacího návrhu			
Verze NZ, Datum:			
Okres:			
Počet SOBS VB majitelé / spolumajitelé			
Počet dohod o omezení v užívání			
Počet LV v ks			
I. Projektové a průzkumné práce			
Cena PD			
Administrace SOBS VB a dohod o omezení			
Geodetické práce při zpracování PD			
Správní poplatky včetně ostatních nákladů			
Zajištění BOZP v rámci PD			
Geologický průzkum			
	Sečtená hodnota	Upraveno vzorcem	
II. + III. Provozní soubory a stavební objekty			
Investiční dodávky (SaZ + trať)			
Materiály dodávané DSO (mimo SaZ a trať)			
Materiály dodávané zhotovitelem			
Práce			
Materiály rozpočtované mimo KROS (viz. rek.obj.)			
Práce rozpočtované mimo KROS (viz. rek.obj.)			
Příplatek na mechanizaci pro malé stavby			
VII. Ostatní náklady			
Vytýčení podzemních zařízení			
Doprava výkonového materiálu, odvoz zeminy			
Revize			

Zábory	
Skládkovné	
Ekonomické újmy na plodinách	
Koordinační činnost zhotovitele	
Archeologický dohled	
Dopravní značení	
Hutní zkoušky	
Další náklady zhotovitele (viz.rekapitulace objektů)	
IX: Jiné investice:	
Inženýring DSO	
Manipulace, vypínání, diagnostika a činnost ČDS (s použitím metody PPN nebo bez)	
Koordinátor BOZP	
Pronájem záložních zdrojů a mobilních TS	
Jednorázové náhr. za omezení užívání	
Geometrické plány pro dohody o omezení	
Věcná břemena celkem	
Věcná břemena vklady	
Věcná břemena náhrady	
Geometrické plány pro VB	
Geodetické vytýčení před. zaháj. stavby	
Geodetické zaměření skutečného stavu	
Zajištění kupní smlouvy pozemku TR vč. zápisu do KN	
Geometrické plány pro účel odkupu pozemku	
Kupní cena pozemku	
Další náklady DSO (viz.rekapitulace objektů)	
Stavebně montážní činnost	
Celkové náklady stavby	



ZÁLOŽKY V SAPu	
Označení (název) stavby dle zadávacího návrhu	Horšovský Týn VO
Číslo definice projektu dle zadávacího návrhu	AAA07267
Realizační cena dle PD (včetně VB)	1 027,2
z toho	
Cena hlavního materiálu (bez výkonového mater.)	
Staveb. montážní činnost (včetně vedl. výkon. mat.)	
Cena za VB (z SOBS)	
z toho	
Administrace SOBS a Smluv v rámci PD	
Administrace SoVB a Smluv - předpoklad	
Souhm náhrad dle SoBS a smluv	
Cena za PD	
Náklady inženýringu spojené s realizací akce	
Počet uzavřených SoBS	
Náhrady dle SoBS	
Počet LV	
Náhrady ze smluv/dohod o omezení	
Počet smluv/dohod o omezení v obvyklém užívání	



REKAPITULACE NAKLADU objektu v tisících Kč		verze 36.02	Poznámka
Označení (název) stavby dle zadávacího návrhu			
Číslo definice projektu dle zadávacího návrhu			
Kód a název objektu			
SPP			
	Verze NZ, Datum:		
Délka trasy vedení dle PD v "km"			
Počet SOBS VB majitelé / spolumajitelé			
Počet dohod o omezení v užívání			
Počet LV v ks			
Délka výkopu kabelových rýh dle PD v km			
Počet jam pro beton.základy venkovního vedení v ks			
Počet dní záboru			
Plocha záboru v m2			
Sazba pro zábor dle vyhlášek měst v Kč/m2/den			
II.+III. Provozní soubory a stavební objekty			
Investiční dodávky (SaZ + trafa)			
Materiály dodávané DSO (mimo SaZ a traf)			
Materiály dodávané zhotovitelem			
Práce			
Počet hodin elektromont. prací / Hodinová sazba			
Počet hodin stavebních (zemních) prací / Hodinová sazba			
Příplatek na mechanizaci pro malé stavby			
VII. Ostatní náklady		Upřesnění	
Vytýčení podzemních zařízení			
Doprava výkonového materiálu, odvoz zeminy			
Revize			
Zábory veřejného prostranství, pronájmy ploch			

Skládkovné		
Ekonomické újmy na plodinách		
Koordinační činnost zhotovitele		
Archeologický dohled	0,0	
Dopravní značení		
Hutní zkoušky		
IX. Jiné investice		
Inženýring DSO		
Manipulace, vypínání, diagnostika a činnost ČDS		
Koordinátor BOZP		
Pronájem záložních zdrojů a mobilních TS	0,0	
Jednorázové náhr. za omezení užívání		
Geometrické plány pro dohody o omezení		
Věcná břemena celkem		
Věcná břemena vklady		
Věcná břemena náhrady		
Geometrické plány pro VB		
Geodetické vytýčení před. zaháj. stavby		
Geodetické zaměření skutečného stavu	0,0	
Zajištění kupní smlouvy pozemku TR vč. zápisu do KN		
Geometrické plány pro účel odkupu pozemku		
Kupní cena pozemku		
Stavebně montážní činnost		
Celkové náklady objektu		

DODÁVKY ZHOTOVITELE

Název stavby: Horňovský Týn VO
 Definice BAP: AAA07267
 Okres: Domažlice
 Oblast: Západ
 Oblast ocenění: Západ

Datum: 15.11.2019
 Verze NZ ČEZ: 00173

Hl. projektant: gkousymil
 Projekt. firma: K8 montáže, s.r.o.

Kód materiálu	Typ materiálu	Popis	Rozšířený popis	Množství celkové	MJ	Cena jednotková	Cena celková
	SO-01	Kabelové vedení NN/VO					
	320	vedení kabelové NN					
1000013240	vedl.	KABEL CYKY-J 4X16 750V		714,000	M		
1000064480	vedl.	OKO KABEL.PUNE 36KV AL. 16X 6 ALU-F		112,000	KS		
9890003200	vedl.	OPT>BARVA ALKYD.ROZP.S2013 ZELENA-VRCH1L	EMAIL S2013/5300	0,056	L		
9890003300	vedl.	OPT>BARVA ALKYD.ROZP.S2013 ZLUTA-VRCH 1L	EMAIL S2013/6200	0,014	L		
1000040290	vedl.	SVORKA SP1 DT - PRIPJ. NA KONSTR.		14,000	KS		
9876002600	výk.	VYK> SROUB M10X45, 8-HR.HLAVA, POZ.	DIN933-8.8-A2K	14,000	KS		
9876008300	výk.	VYK> MATICE M10, 8-HRANNA, POZ.	DIN934-8-A2K	14,000	KS		
9876010400	výk.	VYK> PODLOZKA PRUZNA 12, POZ.	DIN7960-230HV-A2K	14,000	KS		
1003632530	vedl.	PASKA ZEMNICI FEZN 30X4/50AM (BAL 25KG)		550,000	KG		
1000040390	vedl.	SVORKA ZEMNICI SR03-LIT., SPOJ.PASEK-LANO		14,000	KS		
1000174090	vedl.	TRUBKA KORUG.OHEBNA KORUFL. 63 CERNA 50M		53,000	M		
1000327780	vedl.	FOLIE VYSTR. BLESK 3300,4 CERVENA 125M		4,400	KS		
9870011760	výk.	VYK> DRAT OCEL.PR.2.0 MEKKY		69,120	KG		
1000055870	vedl.	STITEK PVC NA KABELU-359050		28,000	KS		
1000281130	vedl.	PASEK VAZACI KABEL VPC 5/430 BAL-100KS		0,260	BAL		
9870011600	výk.	VYK> REZIVO HRANOL JEHLICNATE DO120CM2		3,140	M3		
9870011610	výk.	VYK> REZIVO DESKOVE JEHLICNATE NEOPRAC		0,892	M3		
9876012000	výk.	VYK> HREBK ŠTAV. 3,1X70, ZAP.MRIZ.HL.	DIN1151-ST	2,000	KG		
9870020300	výk.	VYK> KOTOUČ REZACI DIAMANT PR450ASFALT		0,252	KS		
9870020030	výk.	VYK> KAMENIVO DRC.HRUBE FR.63-125 TR.B		45 687,600	KG		
9870020090	výk.	VYK> KAMENIVO DOLOM.DO BETONU FR.0-4VL		306,180	KG		
9870020180	výk.	VYK> LAK ASFALT.PENETRAL ALP SUD 160KG		15,120	KG		
9870020190	výk.	VYK> ZALIVKA ASFALTOVA AZ BUBNY		525,420	KG		
9870020340	výk.	VYK> ASFALT.BET.OBRUS.ACO11 50/70 TR2		14 868,000	KG		
9870020960	výk.	VYK> ASFALT.BET.PODKL.ACP16S 50/70 TR1		14 816,000	KG		
9870020130	výk.	VYK> ŠTERKOPISEK FR.0-32 TR.C		21 420,000	KG		
9870020290	výk.	VYK> PISEK ZASYPQVY FR.0-4		14 232,000	KG		
1000013270	vedl.	KABEL CYKY-J 3X1,5 750V		117,600	M		
9870011700	výk.	VYK> SEMENO TRAVNI		3,760	KG		
BBA01	vedl.	OSVĚTLOVACÍ STOŽÁRY - MONTÁŽ	montáž stožárů VO, usazení do výkopů	14,000	KS		
BBA02	vedl.	SVÍTIDLO VO - MONTÁŽ	Montáž zapojení svítidel VO LED	14,000	KS		
BBA03	výk.	Montáž elektrovýzbroje 1. okruh VO	zapojení elektrovýzbroje stožáru VO	14,000	KS		
9870011940	výk.	VYK> TRUBKA PROTĽAK PE100 SDR17 PR.160		40,000	M		
Dodávky zhotovitele celkem:							

OSTATNÍ DODÁVKY INTERNÍHO DODAVATELE

Název stavby: Horšovský Týn VO
 Definice SAP: AAA07267
 Okres: Domažlice
 Oblast: Západ
 Oblast ocenění: Západ

Datum: 15.11.2019
 Verze NZ ČEZ: 00173
 Hl. projektant: gtkusymil
 Projekt. firma: KS montáže, s.r.o.

Kód materiálu	Typ materiálu	Popis	Rozšířený popis	Množství celkové	MJ	Cena jednotková	Cena celková
	SO-01	Kabelové vedení NN/VO					
	320	vedení kabelové NN					
AAA10	hlav.	drát FeZn 10 propojení VO stoupů	uzemnění konstr. VO stoupů drát FeZn	14,000	KS		
AAA01	hlav.	STOŽÁR VO BEZPATICOVÝ ŽÁROVÝ ZINEK K8	TYP K 8 Zn -133/89/80	14,000	KS		
AAA04	hlav.	VÝLOŽNÍK UD 1-2000 ŽÁROVÝ ZINEK	VÝLOŽNÍK 1-2000ŽÁROVÝ ZINEK	14,000	KS		
AAA03	hlav.	svítidlo s LED technologií DigiStreet Min	DigiStreet Mini 30LED-velké stožáry	14,000	KS		
AAA06	hlav.	Svorkovnice stož. VO SV8.16.4	Svorkovnice SV 8.16.4/1	14,000	KS		
AAA06	hlav.	TRUBKA S HRDLEM 200/188/1m	Trubka s hrdlem pro stožár VO	14,000	KS		
		Ostatní dodávky I-DOD celkem:					

OCENĚNÉ PRÁCE

Název stavby: Horšovský Týn VO

Datum: 15.11.2019

Definice SAP: AAA07267

Verze NZ ČEZ: 00173

Okres: Domažlice

Oblast: Západ

Hl. projektant: gtkusymil

Oblast ocenění: Západ

Projekt. firma: KS montáže, s.r.o.

Kód práce	Typ práce	Zatřetíení nákladů	Popis	Množství celkové	MJ	Elektromontážní a Stavební (zemní) práce			Mechantzace		Definitivní základy	
						NH celk.	Sazba	Cena celk.	Cena jedn.	Cena celk.	Cena jedn.	Cena celk.
		SO-01	Kabelové vedení NN/VO									
		320	vedení kabelové NN									
PCCA30A	M	315	KABEL CYKY-J 4X16 750V VOLNE ULOZENY	600,000	M							
PCCA70A	M	315	KABEL CYKY-J 4X16 750V PEVNE ULOZENY	80,000	M							
PCIA46A	M	315	UKONC.KAB. 4X16 BEZ KONCOVKY,VC.OK (M8)	28,000	KS							
PDQA08A	M	335	1X NATER UZEMNENI NA POVRCHU ZELENOZLUTA	14,000	M							
PDQA13A	M	336	UZEMNENI V ZEMI-PASKA FEZN 30X4MM	550,000	M							
PELA40A	M	215	TRUBKA KORUG. PE KORUFLEX 63/52 OHEBNA	53,000	M							
PEJA41A	M	215	FOLIE VYSTRAZNA Z PE ,SIRKA 33 CM	550,000	M							
PEKA12A	M	235	PROTLAK RIZENY DO 160MM VC.TRUBKY	8,000	M							
PENA21A	M	215	ZAJISTENI KABELU PRI SOUBEHU	480,000	M							
PEEA76A	M	217	VYKOP KABEL.RYHY 10X10 CM RUCNE ZEM.TR.3	550,000	M							
PEGA86A	M	215	ZAHOZ KABEL.RYHY 10X10 CM RUCNE,ZEM.TR.3	550,000	M							
PCHA40A	M	315	PRIPL.NA ZATAH. KABELU V OCHRANNE TRUBCE	94,000	M							
PECA52A	M	217	VYKOP JAMY RUCNE,ZEMINA TRIDY 3-4	19,800	M3							
PECA60A	M	215	ZAHOZ JAMY RUCNE, ZEMINA TRIDY 3	14,400	M3							
PKAA19A	M	235	NAKLADANI VYKOPKU DO 100M3,ZEM.1-4	40,500	M3							
PEQA40A	M	215	PISEK ZASYPOVY FR.0-4	2,800	M3							
PCHA33A	M	315	ZNACENI SJZ KABEL.TRAS+SOUBORU-NOVA VED.	28,000	KS							
PENA06A	M	215	PAZENI V JAME O PLOSE DO 10M2 HL.DO 2M	4,000	KS							
PENA12A	M	215	ODSTR.PAZENI-JAM DO 10M2 HLOUBKA DO 2M	4,000	KS							
PEDA22A	M	217	VYKOP KABEL.RYHY 35X80 CM RUCNE,ZEM.TR.3	125,000	M							
PEDA36A	M	217	VYKOP KABEL.RYHY 50X120CM RUCNE,ZEM.TR.3	65,000	M							
PEDA14A	M	217	VYKOP KABEL.RYHY 35X60 CM RUCNE,ZEM.TR.3	360,000	M							
PEFA14A	M	215	ZAHOZ KABEL.RYHY 35X60 CM RUCNE,ZEM.TR.3	125,000	M							
PEFA34A	M	215	ZAHOZ KABEL.RYHY 50X80 CM RUCNE,ZEM.TR.3	65,000	M							
PEFA02A	M	215	ZAHOZ KABEL.RYHY 35X30 CM RUCNE,ZEM.TR.3	360,000	M							
PMEA31A	M	250	ODSTRAN.CHODNIKU ASFALT.KRYT NAD VYKOPEM	126,000	M2							
PMEA32A	M	250	ZRIZENI CHODNIKU ASFALT.KRYT NAD VYKOPEM	126,000	M2							
PEQA14A	M	215	PODKLAD. VRSTVA 10CM-STERKOPISEK FR.0-32	126,000	M2							
PEJA02A	M	215	KAB.LOZE PISKOVE SIRE 50 CM,BEZ ZAKRYTI	53,000	M							
PCCA38A	M	315	KABEL CYKY-J 3X1,5 PEVNE ULOZENY	112,000	M							
PEBA23A	M	215	NASYP ZEMIN TR.3-4,SLOZENI,ROZPROSTRENI	9,400	M3							
PEAA13A	M	215	SEJMUTI DRNU	94,000	M2							
PEQA02A	M	215	OSETI POVRCHU TRAVOU	94,000	M2							
PEKA08A	M	235	PROTLAK NERIZENY DO 160MM VC.TRUBKY	32,000	M							

BODOVÝ ROZPIS

Název stavby: Horšovský Týn VO

Datum: 15.11.2018

Definice SAP: AAA07267

Verze NZ: 00173

Okres: Domažlice

Oblast: Západ

Hl. projektant: gtkusymil

Oblast ocenění: Západ

Projekt. firma: KS montáže, s.r.o.

Kód	Typ práce / materiál	Název	Množství celkové	MJ	Cena jednotková	Cena celková
320		vedení kabelové NN				
CCA30	M	KABEL CYKY-J 4X16 750V VOLNE ULOZENY	600,000	M		
CCA70	M	KABEL CYKY-J 4X16 750V PEVNE ULOZENY	80,000	M		
CIA48	M	UKONC.KAB. 4X16 BEZ KONCOVKY,VC.OK (M8)	28,000	KS		
DQA08	M	1X NATER UZEMNENI NA POVRCHU ZELENOZLUTA	14,000	M		
DQA37	M	SVORKA SROUB. PRIPOJOVACI SP1 NA KONSTR	14,000	KS		
DQA13	M	UZEMNENI V ZEMI-PASKA FEZN 30X4MM	550,000	M		
DQA54	M	SVORKA ZKUSEBNI SR03, SPOJ PAS/LANO FEZN	14,000	KS		
ELA40	M	TRUBKA KORUG. PE KORUFLEX 63/52 OHEBNA	53,000	M		
EJA41	M	FOLIE VYSTRAZNA Z PE ,SIRKA 33 CM	550,000	M		
EKA12	M	PROTLAK RIZENY DO 160MM VC.TRUBKY	8,000	M		
ENA21	M	ZAJISTENI KABELU PRI SOUBEHU	480,000	M		
EEA76	M	VYKOP KABEL.RYHY 10X10 CM RUCNE ZEM.TR.3	550,000	M		
EGA86	M	ZAHOZ KABEL.RYHY 10X10 CM RUCNE,ZEM.TR.3	550,000	M		
CHA40	M	PRIPL.NA ZATAH. KABELU V OCHRANNE TRUBCE	94,000	M		
ECA52	M	VYKOP JAMY RUCNE,ZEMINA TRIDY 3-4	19,800	M3		
ECA80	M	ZAHOZ JAMY RUCNE, ZEMINA TRIDY 3	14,400	M3		
KAA19	M	NAKLADANI VYKOPKU DO 100M3,ZEM.1-4	40,500	M3		
EQA40	M	PISEK ZASYPOVY FR.0-4	2,800	M3		
CHA33	M	ZNACENI SJZ KABEL.TRAS+SOUBORU-NOVA VED.	28,000	KS		
ENA06	M	PAZENI V JAME O PLOSE DO 10M2 HL.DO 2M	4,000	KS		
ENA12	M	ODSTR.PAZENI-JAM DO 10M2 HLOUBKA DO 2M	4,000	KS		
EDA22	M	VYKOP KABEL.RYHY 35X80 CM RUCNE,ZEM.TR.3	125,000	M		
EDA38	M	VYKOP KABEL.RYHY 50X120CM RUCNE,ZEM.TR.3	65,000	M		
EDA14	M	VYKOP KABEL.RYHY 35X60 CM RUCNE,ZEM.TR.3	360,000	M		
EFA14	M	ZAHOZ KABEL.RYHY 35X60 CM RUCNE,ZEM.TR.3	125,000	M		
EFA34	M	ZAHOZ KABEL.RYHY 50X80 CM RUCNE,ZEM.TR.3	65,000	M		
EFA02	M	ZAHOZ KABEL.RYHY 35X30 CM RUCNE,ZEM.TR.3	360,000	M		
AAA10		drát FeZn 10 propojení VO sloupů	14,000	KS		
MEA31	M	ODSTRAN.CHODNIKU ASFALT.KRYT NAD VYKOPEM	126,000	M2		
MEA32	M	ZRIZENI CHODNIKU ASFALT.KRYT NAD VYKOPEM	126,000	M2		
EQA14	M	PODKLAD. VRSTVA 10CM-STERKOPISEK FR.0-32	126,000	M2		
EJA02	M	KAB.LOZE PISKOVE SIRE 50 CM,BEZ ZAKRYTI	53,000	M		
CCA38	M	KABEL CYKY-J 3X1,5 PEVNE ULOZENY	112,000	M		
EBA23	M	NASYP ZEMIN TR.3-4,SLOZENI,ROZPROSTRENI	9,400	M3		
EAA13	M	SEJMUTI DRNU	94,000	M2		
EQA02	M	OSETI POVRCHU TRAVOU	94,000	M2		
AAA01		STOŽAR VO BEZPATICOVÝ ŽÁROVÝ ZINEK K8	14,000	KS		
AAA04		VÝLOŽNÍK UD 1-2000 ŽÁROVÝ ZINEK	14,000	KS		
AAA03		svítidlo s LED technologií Digisreet Min	14,000	KS		
AAA06		Svorkovnice stož.VO SV9.16.4	14,000	KS		
AAA08		TRUBKA S HRDLEM 200/188/1m	14,000	KS		
BBA01		OSVĚTLOVACÍ STOŽÁRY - MONTÁŽ	14,000	KS		
BBA02		SVÍTIDLO VO - MONTÁŽ	14,000	KS		
BBA03		Montáž elektrovýzbroje 1.okruh VO	14,000	KS		
EKA08	M	PROTLAK NERIZENY DO 160MM VC.TRUBKY	32,000	M		