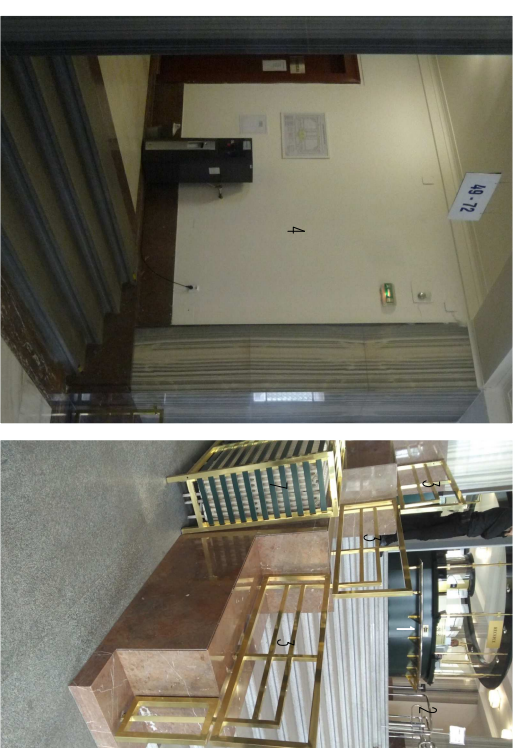
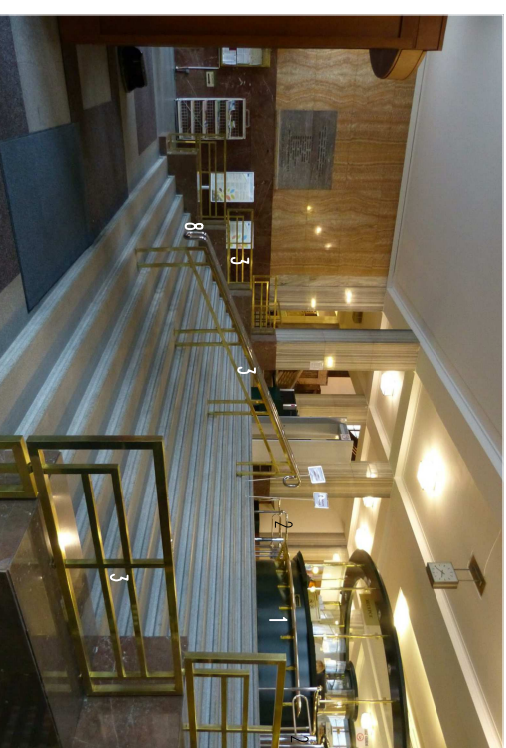


VYZNAČENÍ VŘESEKU PŮDORYSU

BOURANÉ, DEMONTOVANÉ PRVKY

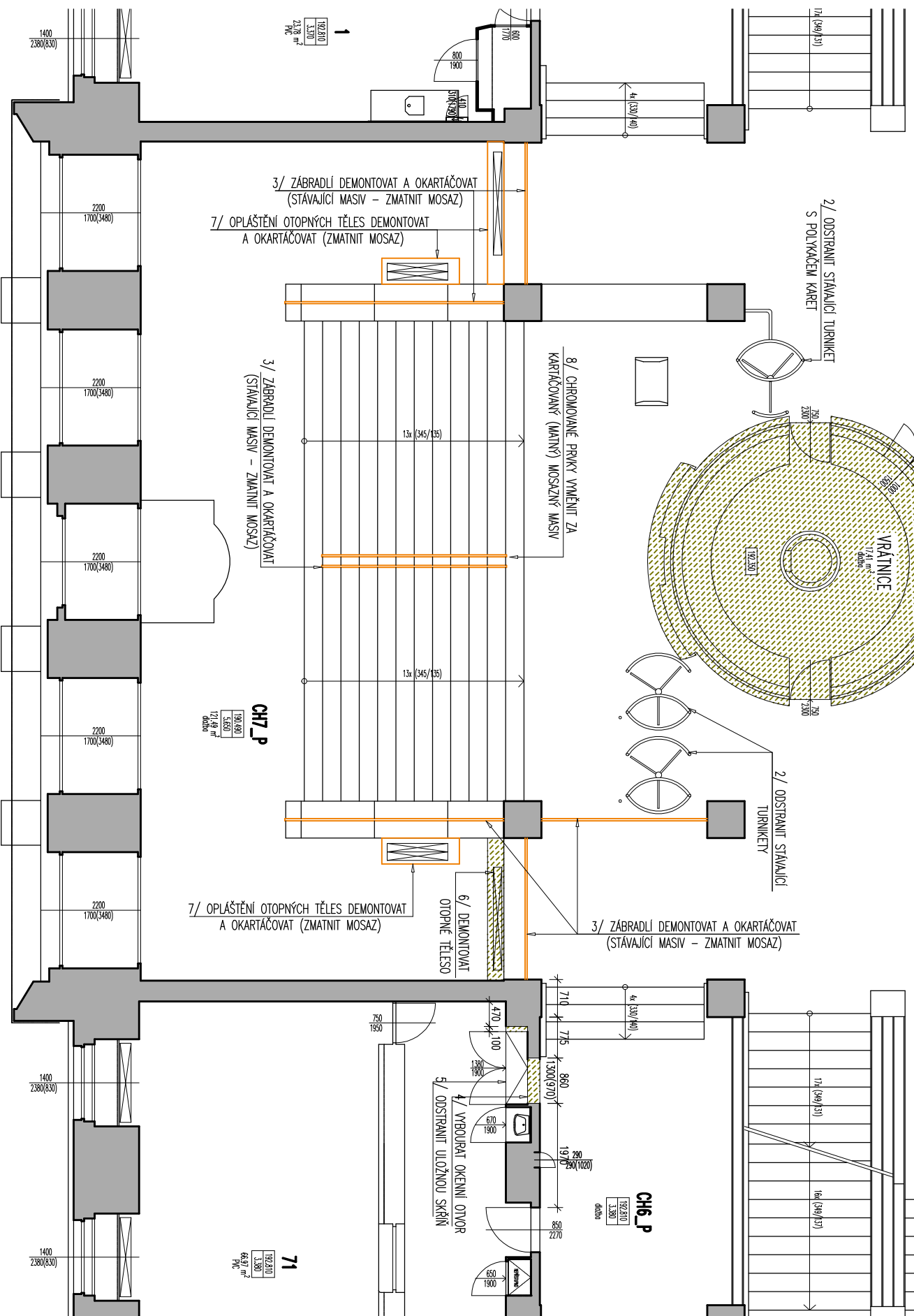
- ZABRÁDLÍ DEMONTOVAT, OKARTÁČOVAT (ZBROUSIT, ZMATNIT), OPRANIT - REPAŠOVAT
- OSTRANIT STÁVAJÍCÍ RECEPCI A TURNIKETY
- OSTRANIT OTOPNÉ TĚLESO V PRÁNĚ ČÁSTI VSTUPNÍ HALY (V MÍSTĚ NOŽE BEZBARÉROVÉ PLOŠINY)
- VYBOURÁNÍ OKENNÍHO OTVORU PRO ODDĚLENÝ PŘÍSTUP DO PODLAŽNÍ
- OSTRANĚNÍ LŮŽNÉ SKŘÍŇE V PODLAŽNÍ
- OSTRANĚNÍ MĚRITKY VE VSTUPNÍ HALĚ



STÁVAJÍCÍ KONSTRUKCE

BOURANÉ - DEMONTOVANÉ KONSTRUKCE, PRVKY

REPAŠOVANÉ PRVKY



CH6_P
192,230
3,380
291,65 m²
doba

1/ OSTRANIT STÁVAJÍCÍ RECEPCI

2/ OSTRANIT STÁVAJÍCÍ TURNIKETY S POLYKACEM KARET

2/ OSTRANIT STÁVAJÍCÍ TURNIKETY

8/ CHROMOVANÉ PRVKY VYMĚNIT ZA KARTÁČOVANÉ (MATNÝ) MOSAZNÝ MASIV

CH6_P
192,230
3,380
doba

3/ ZABRÁDLÍ DEMONTOVAT A OKARTÁČOVAT (STÁVAJÍCÍ MASIV - ZMATNIT MOSAZ)

4/ VYBOURAT OKENNÍ OTVOR

5/ OSTRANIT LŮŽNOU SKŘÍŇ

6/ DEMONTOVAT OTOPNÉ TĚLESO

CH7_P
198,480
5,650
171,94 m²
doba

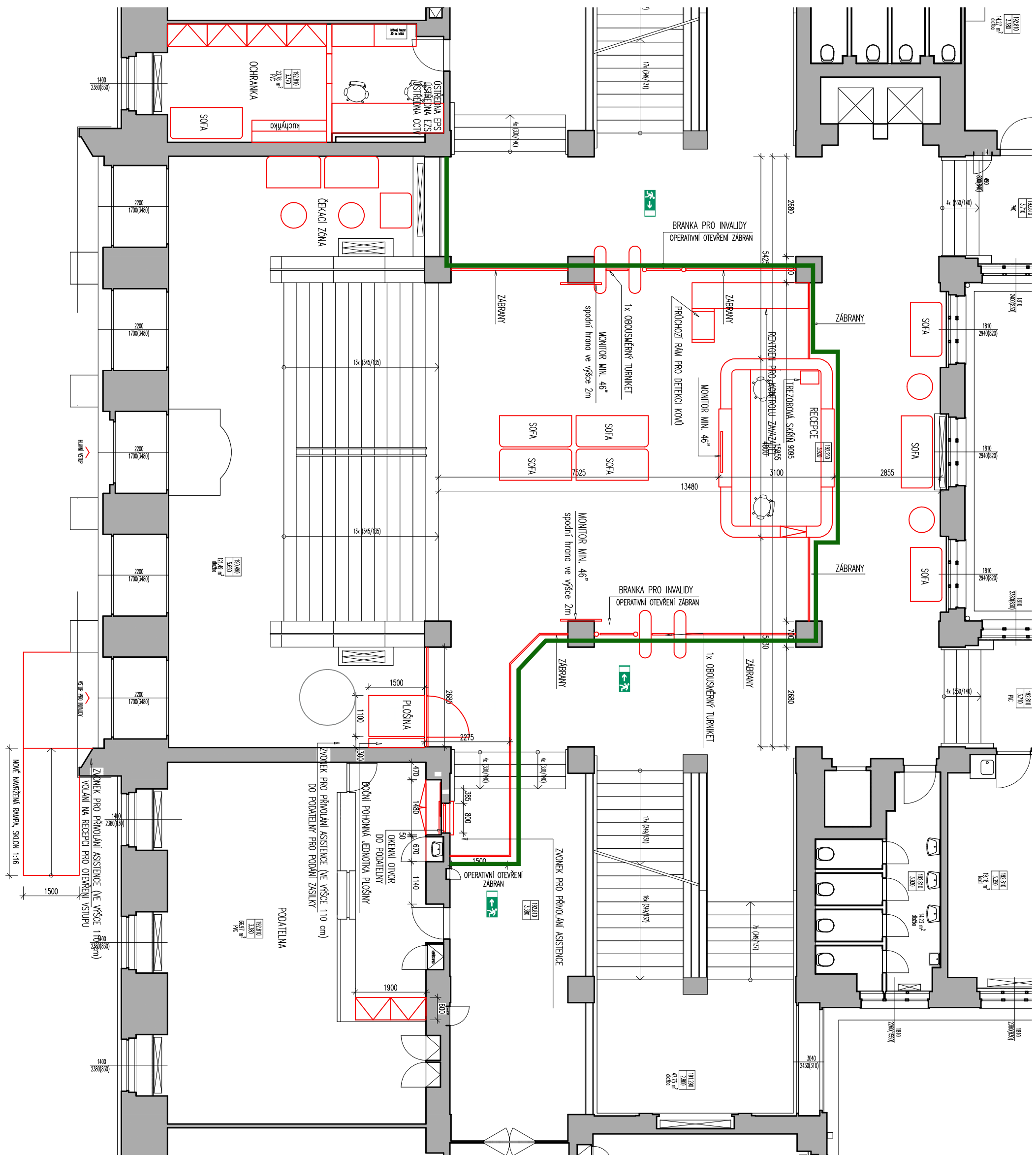
7/ OPLÁŠTĚNÍ OTOPNÝCH TĚLES DEMONTOVAT A OKARTÁČOVAT (ZMATNIT MOSAZ)

3/ ZABRÁDLÍ DEMONTOVAT A OKARTÁČOVAT (STÁVAJÍCÍ MASIV - ZMATNIT MOSAZ)

3/ ZABRÁDLÍ DEMONTOVAT A OKARTÁČOVAT (STÁVAJÍCÍ MASIV - ZMATNIT MOSAZ)

7/ OPLÁŠTĚNÍ OTOPNÝCH TĚLES DEMONTOVAT A OKARTÁČOVAT (ZMATNIT MOSAZ)

PO CELOU DOBU DEMOLICE JE NUTNÉ MINIMALIZOVAT PRÁŠNOST TRVALÝM SKRÁPĚNÍM KONTEJNERU A BOURANÝCH KONSTRUKCÍ

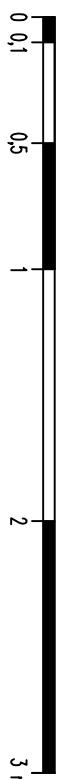
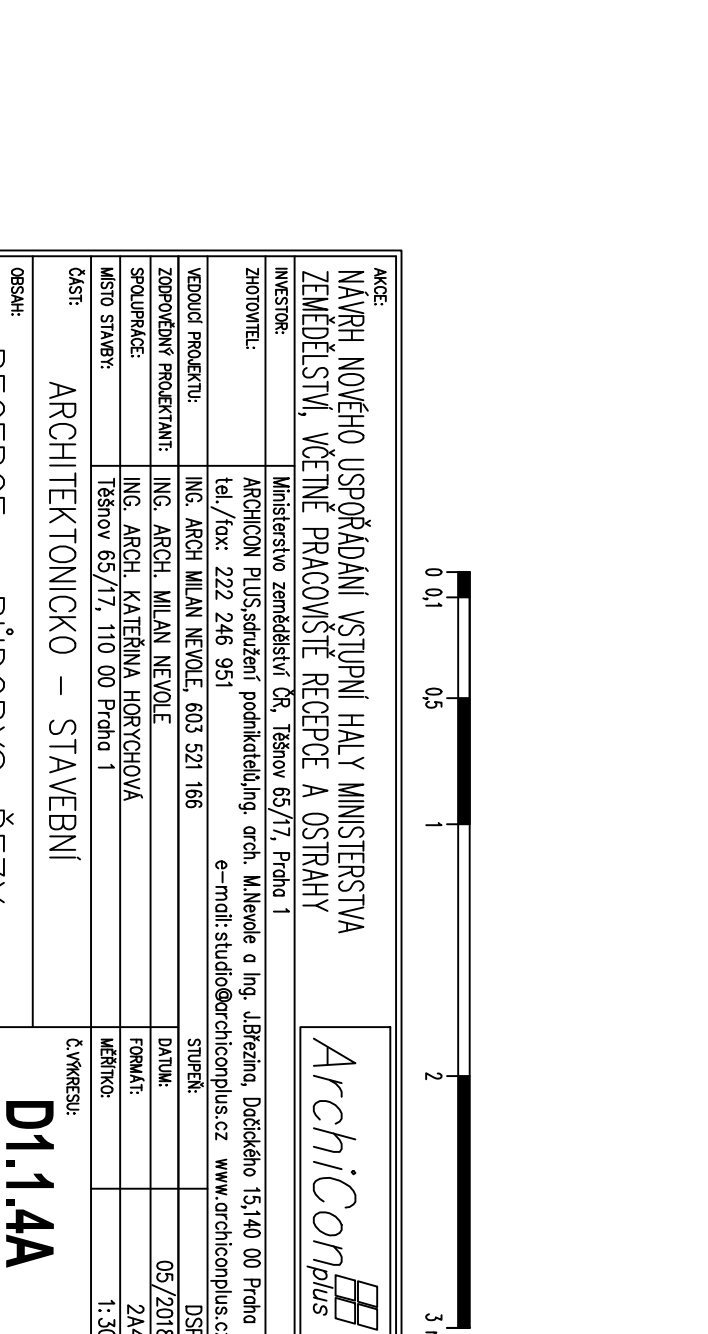
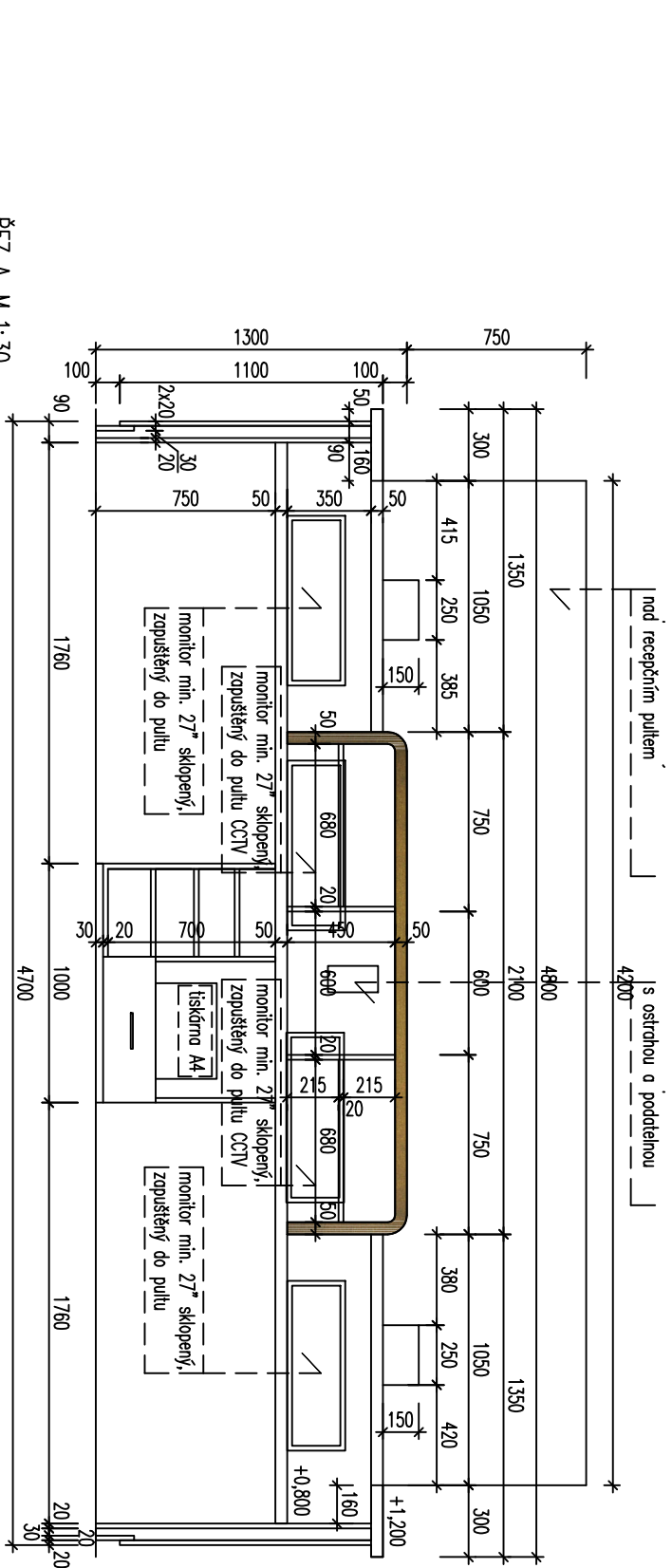
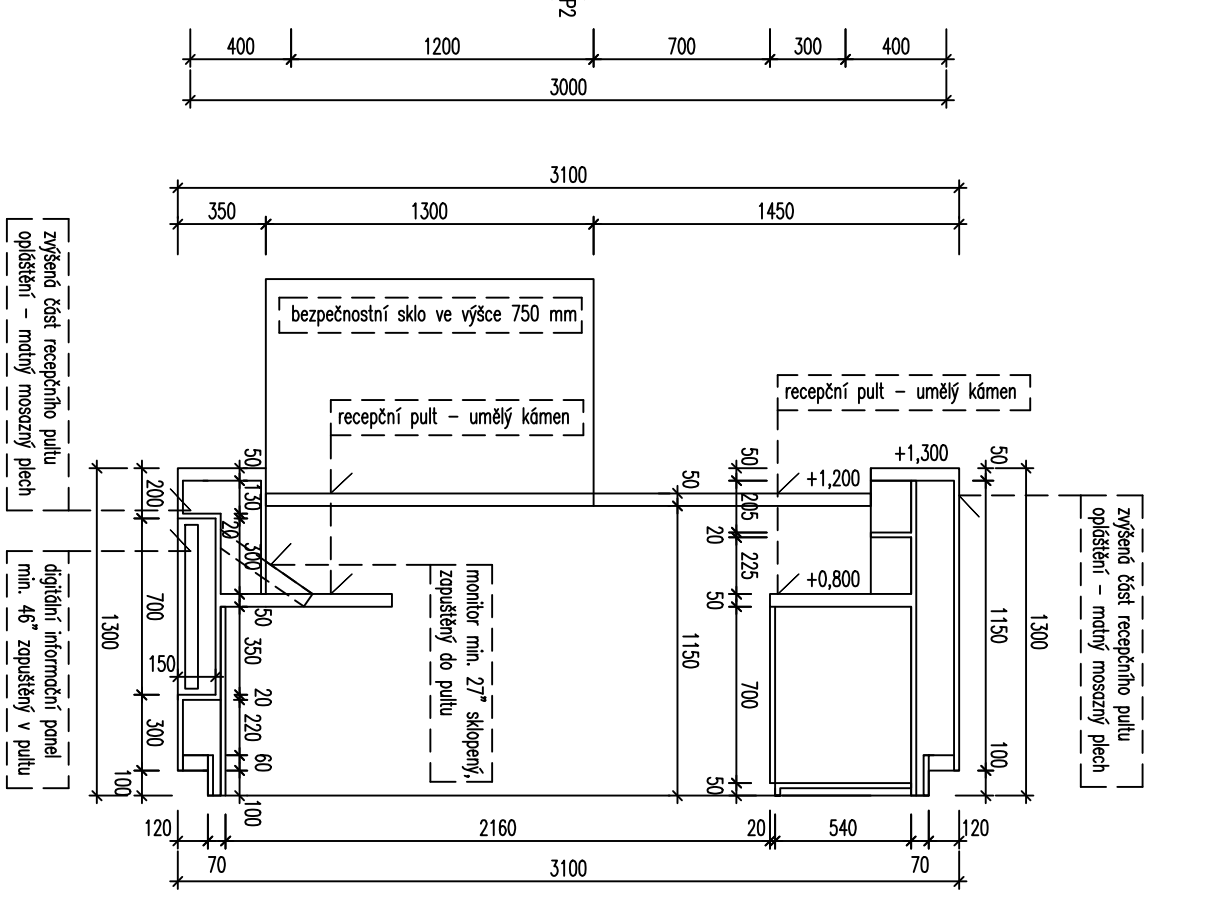
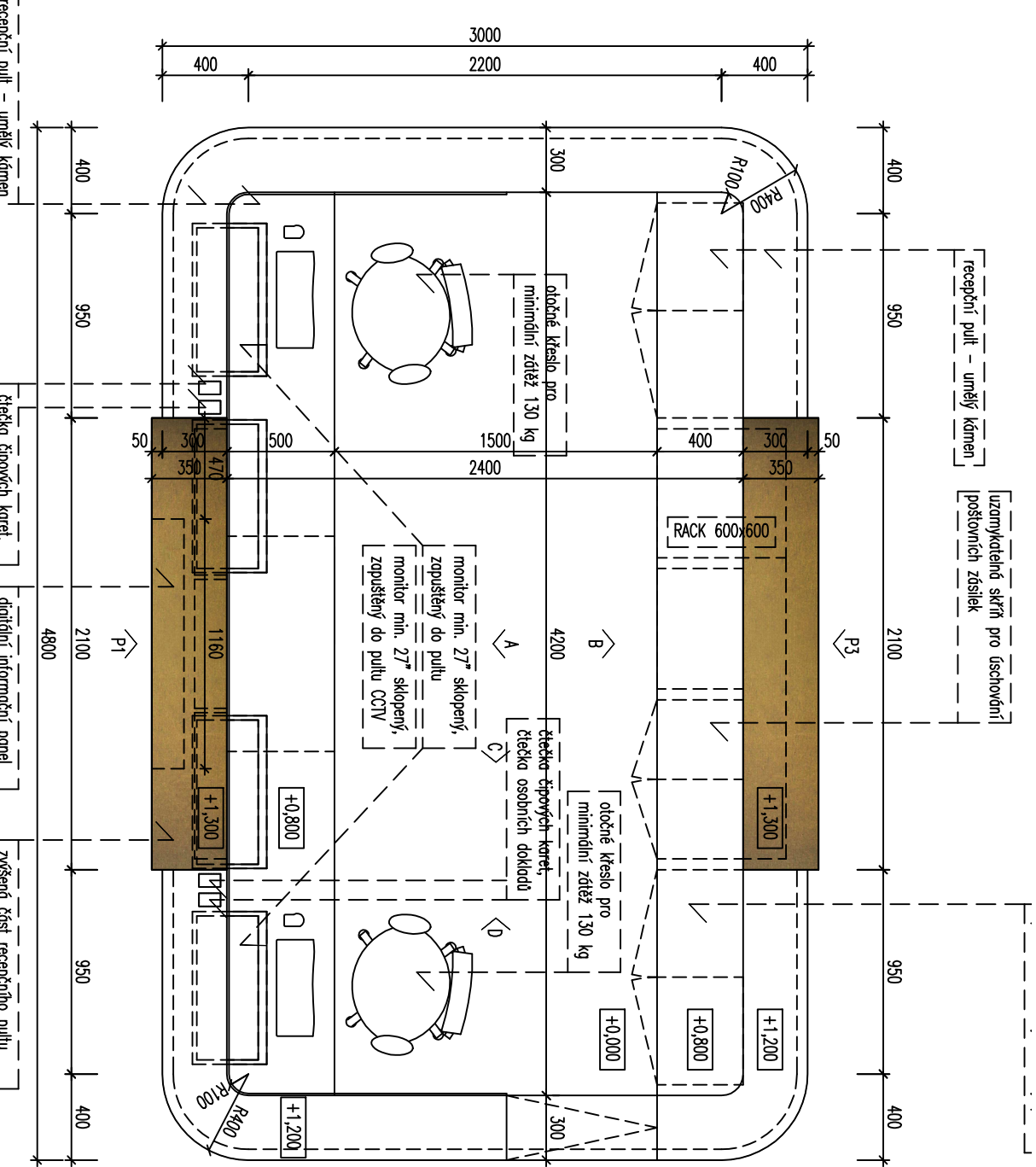
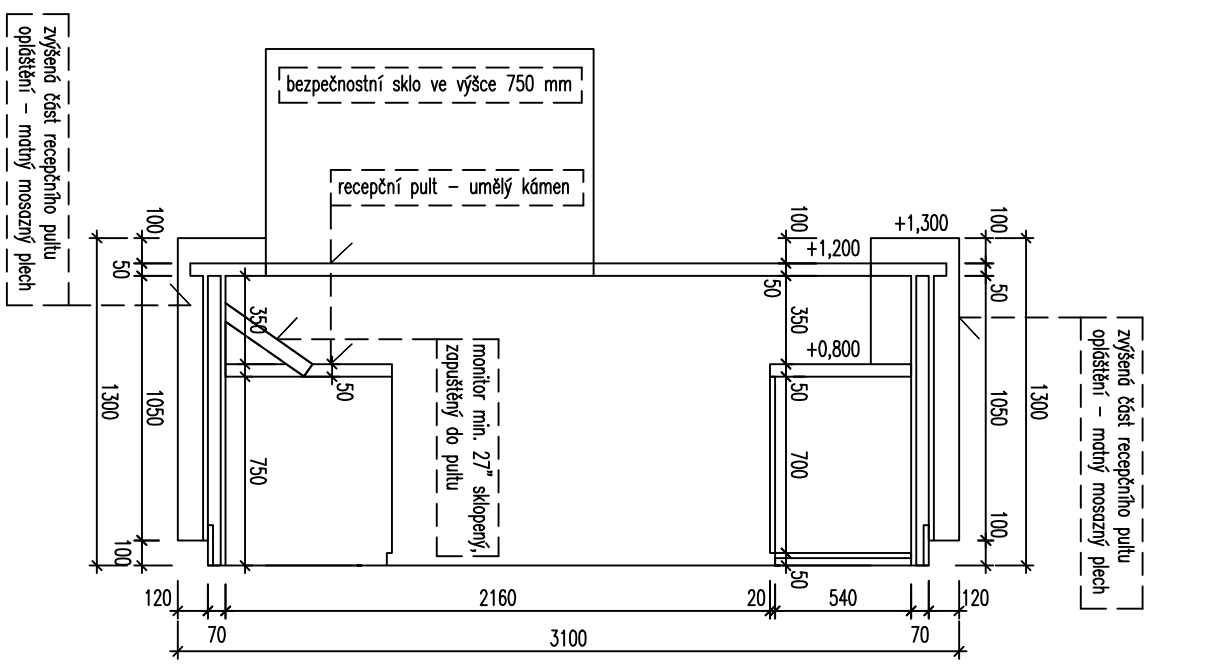


PŘED BOURÁNÍM PODACHO OKNA BUDY PROVEDENO
 DETAILNÍ VYTYČENÍ ROZVODŮ V DOTČENÉ STĚNĚ A BUDE
 PŘEDLOŽEN POŽADAVEK NA PŘÍPADNÉ PŘELOŽKY
 ZADAVATEL TRVÁ NA VZORKOVÁNÍ VEŠKERÝCH NOVÝCH
 NEBO UPRAVOVANÝCH MATERIÁLŮ A TO MIN. POČTU 3
 VZORKY PRO KAŽDÝ MATERIÁL.

VŠEOBECNÉ POZNÁMKY

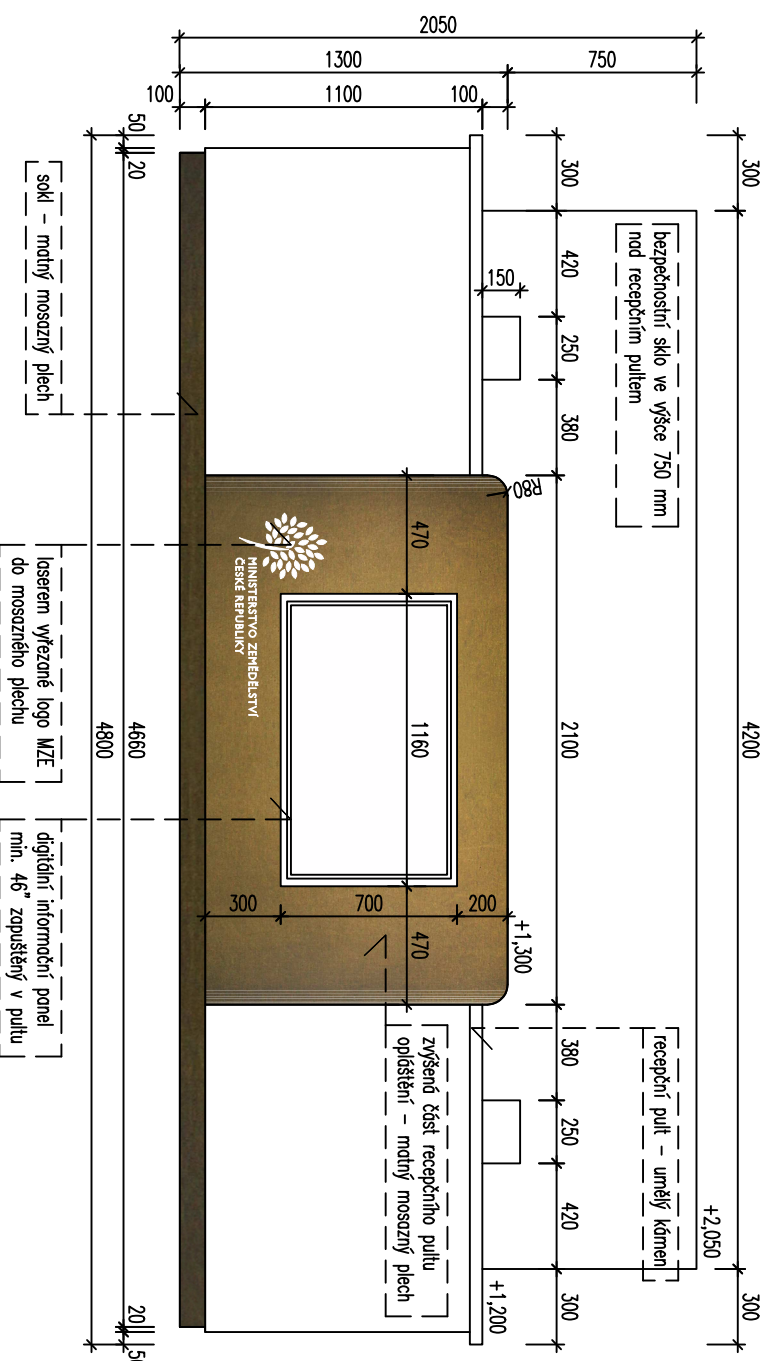
- VŠEKÉ ROZMĚRY JE NUNO OVĚŘIT NA MÍSTĚ.
- JE ZAKÁZANO ODMĚŘOVAT Z VÝKRESŮ.
- POSTUPY PRO INSTALACE KONSTRUKCEMI NEJSOU NA
 VÝKRESECH VYZNAČENY, BUDOU PROVÁDĚNY NA STABĚ DLE
 KONKRETNÍCH POŽADAVKŮ PROFESÍ.
- VŠECHNY POUŽITÉ MATERIÁLY MUSÍ ODPVÍDAT ČESKÝM
 ZÁKONŮM, VÝHLÁŠKÁM, NORMÁM, TECHNOLOGICKÝM,
 BEZPEČNOSTNÍM, HYGIENICKÝM A POŽÁRNÍM PŘEDPISŮM.
- NA STABĚ MUSÍ BÝT DODRŽOVANY VŠECHNY PRACOVNÍ,
 TECHNOLOGICKÉ A TECHNICKÉ POSTUPY A DOPORUČENÍ
 VÝROBŮ JEDNOTLIVÝCH STABERNÍCH SYSTĚMŮ DLE ČSN A
 SOUVISEJÍCÍCH PŘEDPISŮ.
- VŠEKÉ STABERNÍ PRÁCE MUSÍ PROBĚHAT V KOORDINACI SE
 VŠEMI SOUVISEJÍCIMI PROJEKTY A PROFESEMI.

- STABÍLCÍ KONSTRUKCE
- NOVÉ NOSNÉ KONSTRUKCE, VYBĚVENÍ
- BEZP. ZÓNA

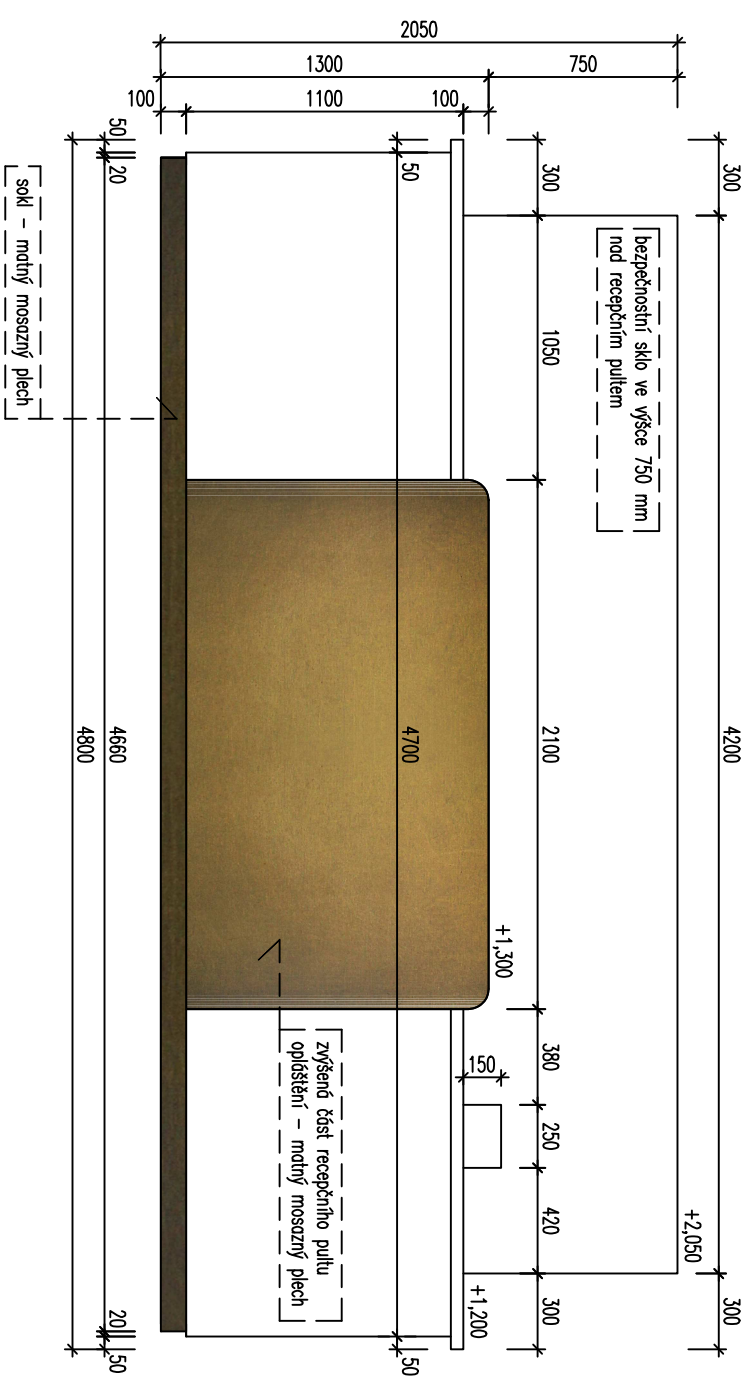


POZOR!!!
TOTO NENÍ VÝROBNÍ DOKUMENTACE. NUTNO OVĚRIT VEŠKERÉ ROZMĚRY A POČTY DODAVATELEM PŘÍSLUŠNÝCH PRACÍ

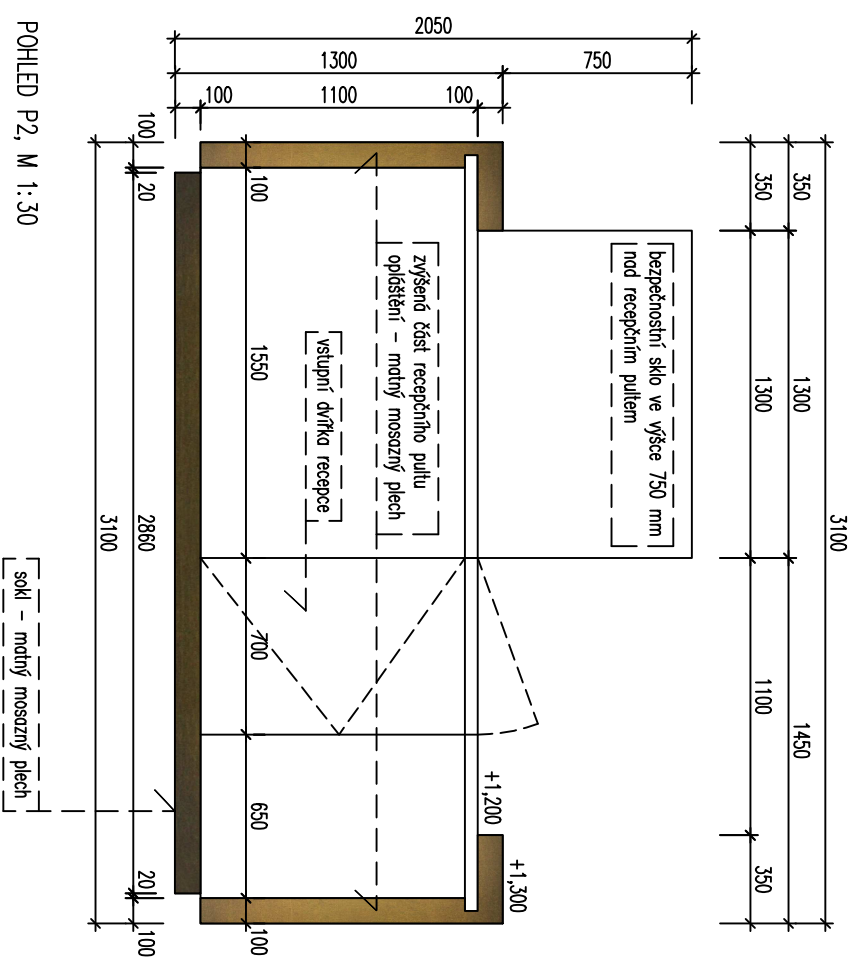
AKCE: NÁVRH NOVÉHO USPOŘÁDÁNÍ VSTUPNÍ HALY MINISTERSTVA ZEMĚDĚLSTVÍ, VČETNĚ PRACOVIŠTĚ RECEPCE A OSTRAHY		Archiconplus
INVESTOR: Ministerstvo zemědělství ČR, Těšnov 65/17, Praha 1	ARCHICON PLUS, s.r.o. sružení podnikatelů; ing. arch. M. Nevole a ing. J. Brezina, Dočkáckého 15, 140 00 Praha 4 tel./fax: 222 246 951 e-mail: studio@archiconplus.cz www.archiconplus.cz	
ZHOTOVITEL: ING. ARCH. MILAN NEVOLE, 603 521 166	ING. ARCH. MILAN NEVOLE	DSP
VEROJIC PROJEKTU: ING. ARCH. KATEŘINA HORVACHOVÁ	ING. ARCH. KATEŘINA HORVACHOVÁ	DSP
ZOPROJEKTOVATEL: ING. ARCH. MILAN NEVOLE	ING. ARCH. MILAN NEVOLE	DSP
SPOLUPRÁCE: ING. ARCH. KATEŘINA HORVACHOVÁ	ING. ARCH. KATEŘINA HORVACHOVÁ	DSP
MÍSTO STAVBY: Těšnov 65/17, 110 00 Praha 1	Těšnov 65/17, 110 00 Praha 1	DSP
ČÁST: ARCHITEKTONICKO – STAVEBNÍ	ARCHITEKTONICKO – STAVEBNÍ	DSP
OBSAH: RECEPCE – PŮDORYS, ŘEZY	RECEPCE – PŮDORYS, ŘEZY	DSP
Č. VÝKRESU: D1.1.4A		DSP



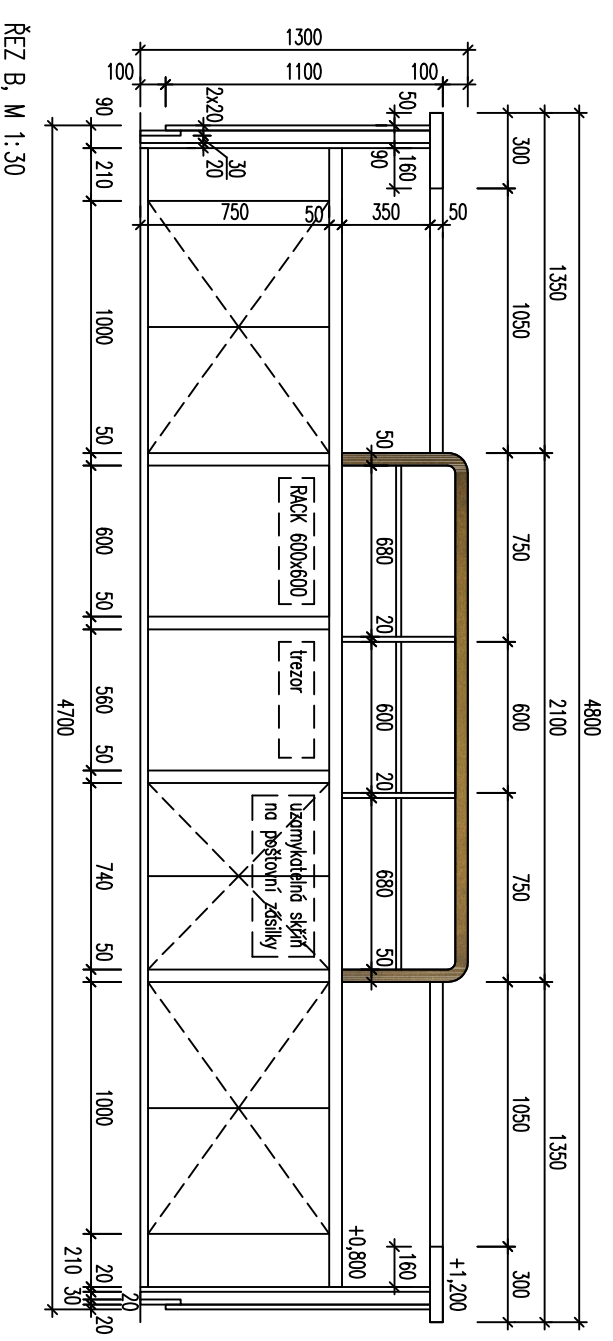
POHLED P1, M 1:30



POHLED P3, M 1:30



POHLED P2, M 1:30



ŘEZ B, M 1:30



DETAIL LOGA, M 1:16

POZOR!!!
TOTO NENÍ VÝROBNÍ DOKUMENTACE. NUTNO OVĚŘIT VEŠKERÉ ROZMĚRY A POČTY DODAVATELEM PŘÍSLUŠNÝCH PRACÍ

AKCE: NÁVRH NOVÉHO USPOŘÁDÁNÍ VSTUPNÍ HALY MINISTERSTVA ZEMĚDĚLSTVÍ, VČETNĚ PRACOVIŠTĚ RECEPCE A OSTRAHY		Archiconplus	
INVESTOR:	Ministerstvo zemědělství ČR, Těšnov 65/17, Praha 1	DATEM:	05/2018
ZHOTOVITEL:	ARCHICON PLUS,sdružení podnikatelů;ing. arch. MNevole a Ing. JBezdina, Dočického 15,140 00 Praha 4 tel./fax: 222 246 951 e-mail:studio@archiconplus.cz www.archiconplus.cz	FORMÁT:	2A4
VEDOUČÍ PROJEKTU:	ING. ARCH. MILAN NEVOLE, 603 521 166	VEŠTŘIKO:	1:30
ZOPROJEKTOVATEL:	ING. ARCH. MILAN NEVOLE	Č. VÝKRESU:	D1.1.4B
SPOLUPRÁCE:	ING. ARCH. KATEŘINA HORYCHOVÁ		
MÍSTO STAVBY:	Těšnov 65/17, 110 00 Praha 1		
ČÁST:	ARCHITEKTONICKO – STAVEBNÍ		
OBSAH:	RECEPCE – POHLEDY, ŘEZY		
C:\Users\User\AppData\Local\Temp\Mze_RECEPCE_180523_MV_5509.SV\$			