

Městské technické služby Bílina, Teplická 899, 418 28 Bílina

Smlouva o dílo číslo 69/2005

uzavřená podle ustanovení § 536 a násl. Zákona č. 513/1991 Sb., Obchodní zákoník /v platném znění/ a podle ustanovení § 17, odst.5. Zákona o odpadech č. 185/2001.

1. Smluvní strany

1.1. **Dodavatel:** Název firmy: **Městské technické služby Bílina, příspěvková organizace**
Sídlo firmy: Teplická 899, 418 28 Bílina
Zastoupený: Ing. Olgou Roučkovou, ředitelkou organizace

IČO: 70885222
DIČ: CZ70885222
Bankovní spojení: ČS a.s. 19-1063659309/0800
Zápis v OR u Krajského soudu v Ústí nad Labem, oddíl Pr, vložka č. 1

1.2. **Odběratel:** Název firmy: **Centrální školní jídelna Bílina,**
Sídlo firmy: Nábřeží 381, 418 01 Bílina

Zastoupený: Dagmar Melcová
IČO: 70226300
DIČ: CZ70226300
Bankovní spojení: 27-323887 0237
Zápis v OR

2. Předmět plnění

Svoz komunálního odpadu uloženého ve sběrných nádobách (popelnících 110 l, kontejnerech 1100 l) v souladu s obecně závaznou vyhláškou města Bíliny č. 50 o nakládání s komunálním odpadem schválenou Městským zastupitelstvem dne 20.12.2001 (dále jen „vyhláška“).

3. Povinnosti dodavatele

Dodavatel se zavazuje svážet odpad v pravidelných intervalech jedenkrát za týden a v případě potřeby k výměně poškozené nádoby.

4. Povinnosti odběratele

Řídí se vyhláškou. Odběratel ukládá do sběrných nádob pouze nezávadný odpad. Do sběrných nádob neukládá zejména: **žhavý popel, stavební suť, zeminu, objemné obaly od zboží, odpad z výroby a pod.** Písemně hlásit veškeré požadované změny v počtu pronajatých nádob, vždy k prvnímu dni fakturačního období.

5. Cena plnění

5.1. Cena předmětu plnění podle bodu 2) této smlouvy je na základě rozhodnutí Rady města stanovena takto:

kontejner 1100 l 8.016,- Kč /rok/1 nádoba - svoz 1krát týdně

5.2. Fakturace bude prováděna **čtvrtletně** se splatností 14 dní od doručení faktury. Fakturace za poslední čtvrtletí běžného roku bude provedena začátkem měsíce prosince.

5.3. Octne-li se odběratel v prodlení se zaplacením faktury, vzniká mu povinnost zaplatit penále ve výši **1 promile dlužné částky za každý den prodlení.**

Uvedená cena je bez DPH.

6. Počet pronajatých nádob

Kontejner 1100 l

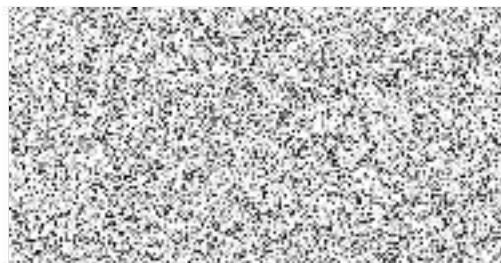
1 ks

7. Závěrečná ustanovení

7.1. Smlouva je pořízena ve 2 vyhotoveních z nichž jedno obdrží odběratel a jedno dodavatel. Tato smlouva se uzavírá na dobu neurčitou s výpovědní lhůtou 3 měsíce. V případě nezaplacení dohodnuté ceny plnění ve stanoveném termínu je dodavatel oprávněn od této smlouvy jednostranně odstoupit.

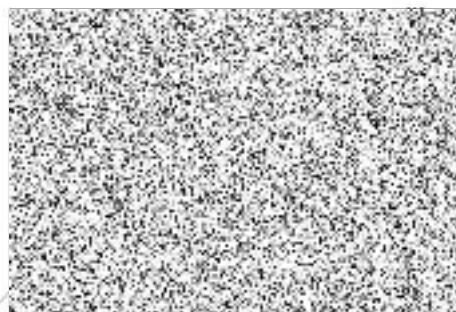
7.2. Smlouva je platná od 1.1.2005

Za dodavatele:

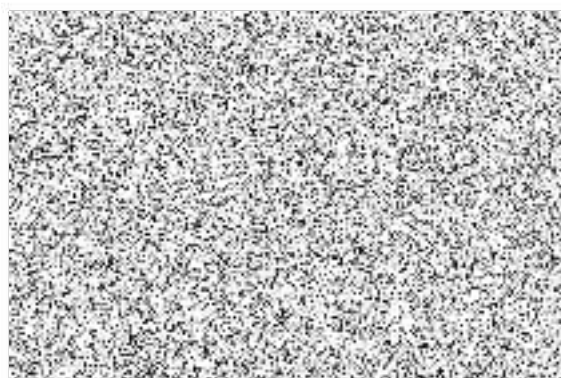


razitko, podpis

Za odběratele:



razitko, podpis



Městské technické služby Bílina, Teplická 899, 418 28 Bílina

Smlouva o dílo číslo 69/2005 – dodatek č. 3

uzavřená podle ustanovení Zákona č. 89/2012 Sb., Občanský zákoník /v platném znění/ a podle ustanovení § 17, odst.5. Zákona o odpadech č. 185/2001 Sb. v platném znění

1. Smluvní strany

1.1. Dodavatel: **Název firmy: Městské technické služby Bílina, příspěvková organizace**

Sídlo firmy: Teplická 899, 418 28 Bílina

Zastoupená: Ing. Olgou Roučkovou, ředitelkou organizace

IČ: 70885222

DIČ: CZ70885222

Bankovní spojení: ČS a.s. 19-1063659309/0800

Zápis v OR u Krajského soudu v Ústí nad Labem, oddíl Pr, vložka č.1

1.2. Odběratel: **Název firmy: Centrální školní jídelna, příspěvková org.**

Sídlo firmy: Nábřeží 381/3, 418 01 Bílina

Místo svozu: Centrální školní jídelna, Nábřeží 381/3

Zastoupený: Andreou Sentenskou

IČ: 70226300

DIČ: CZ25458442

obě smluvní strany se dohodly na znění dodatku č. 3 v těchto ustanoveních následovně:

2. Předmět plnění

Zhotovitel se zavazuje na základě této smlouvy provádět pro objednatele svoz separovaného odpadu uloženého ve sběrných nádobách:

Popelnice 120 l - plasty

Kontejner 1100 l - papír

5. Cena plnění

5.1. Cena předmětu plnění podle bodu 2) této smlouvy je smluvně stanovena takto:

Popelnice 120 l - plasty 720,- Kč/rok/nádoba - svoz 1x týdně

Kontejner 1100 l - papír 3 600,- Kč/rok/nádoba - svoz 1x týdně

Uvedená cena je bez DPH.

6. Počet pronajatých nádob

Popelnice 120 l - plasty 1 ks

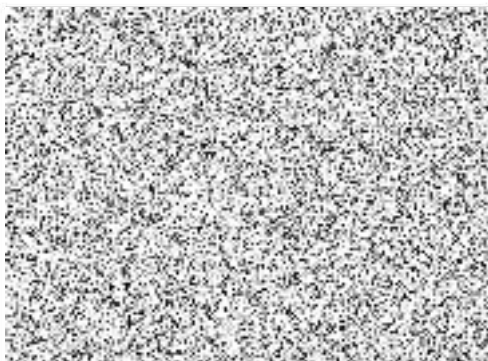
Kontejner 1100 l - papír 1 ks

7. Závěrečná ustanovení

7.2. Dodatek smlouvy je platný od 1. 4. 2019.

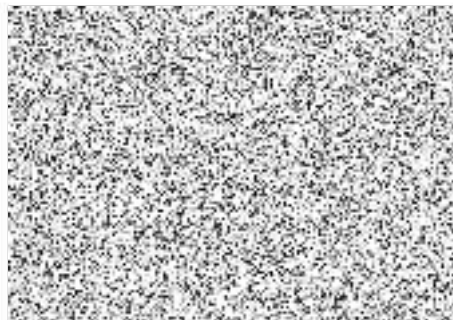
Ostatní náležitosti tímto dodatkem nedotčené zůstávají v platnosti.

Za dodavatele:



razítko, podpis

Za odběratele:



razítko, podpis