



Vyšší policejní škola a Střední policejní škola Ministerstva vnitra v Praze

Pod Táborem 102/5, 190 24 Praha 9

ID datové schránky 4zrkgbn



DY90P000N80W

Č.j. VPŠA-762/EU-2020/OVZI

Identifikátor VZ: PZ
NEN Rekonstrukce
horní tělocvičny-(stavba)
- 1. část
N006/20/V00008875
Č.j.VPŠA-404/EU-2020/OVZI



Počet stran: 4

Příloha: 1/8

DODATEK č. 1 SMLOUVY O DÍLO

na provedení rekonstrukce horní tělocvičny (stavba) – 1. část

uzavřený v souladu s §§ 1721, 2079, 2586 a násl.,
zákona č. 89/2012 Sb., občanský zákoník, ve znění pozdějších předpisů (dále jen „ObčanZ“)

Článek I. Smluvní strany

ČR – Vyšší policejní škola a Střední policejní škola Ministerstva vnitra v Praze,
organizační složka státu (dále jen „VPŠ a SPŠ MV v Praze“),
se sídlem Pod Táborem 102/5, 190 24 Praha 9 (je současně fakturační a doručovací
adresou),

**zastoupená Ing. Zdeňkem Jedličkou, ředitelem školy, oprávněn ke všem smluvním
záležitostem a podpisu smlouvy;**

IČ: 48135453, DIČ: CZ48135453, ID datové schránky: 4zrkgbn
VPŠ a SPŠ MV v Praze je nezapsaná v obchodním rejstříku

Bankovní spojení:



Kontaktní osoby a údaje:



a

Obchodní firma /název/ BROS BAU s.r.o.,
se sídlem (místem podnikání, vč. PSČ) Hrdlořežská 32/3, 190 00 Praha 9 – Hrdlořezy,
(je současně fakturační a doručovací adresou),
**jejímž jménem jedná Ing. Vladimír Stránský, jednatel, podepisuje sám dle obchodního
rejstříku;**

IČ: 274 13 063, DIČ: CZ27413063, ID datové schránky: in4sv63

Společnost je zapsaná v obchodním rejstříku vedeném u Městského soudu v Praze 2, oddíl
C, vložka



Kontaktní osoba a údaje:



(dále též jednotlivě jako „smluvní strana“ a společně jako „smluvní strany“)

Výše uvedenými smluvními stranami byl dnešního dne, měsíce a roku, po vzájemné dohodě smluvních stran, po předešlém odsouhlasení změn projektantem stavby (autorským dozorem), resp. po odsouhlasení objednatelem požadovaného rozšíření a doplnění dříve zpracovaného projektu byl

u z a v ř e n

tento Dodatek č. 1 smlouvy o dílo na provedení stavby – rekonstrukci horní tělocvičny – 1. část v areálu VPŠ a SPŠ MV v Praze na uvedené adrese sídla objednatele (dále jen „dodatek 1“ nebo též „smlouva ve znění dodatku č. 1“).

Jedná se o veřejnou zakázku malého rozsahu (dále jen „VZMR“) ve smyslu § 27, písm. b) zákona č. 134/2016 Sb., o zadávání veřejných zakázek, ve znění pozdějších předpisů (dále jen „ZZVZ“). Dodatek 1 je zpracován v souladu se ZZVZ tak, aby nedošlo k podstatné změně závazku ze smlouvy, za dodržení § 6 ZZVZ, přičemž na vlastní provedení tohoto zadávacího řízení se dle § 31 ZZVZ ostatní ustanovení ZZVZ neaplikují.

Článek II.

Předmět dodatku 1

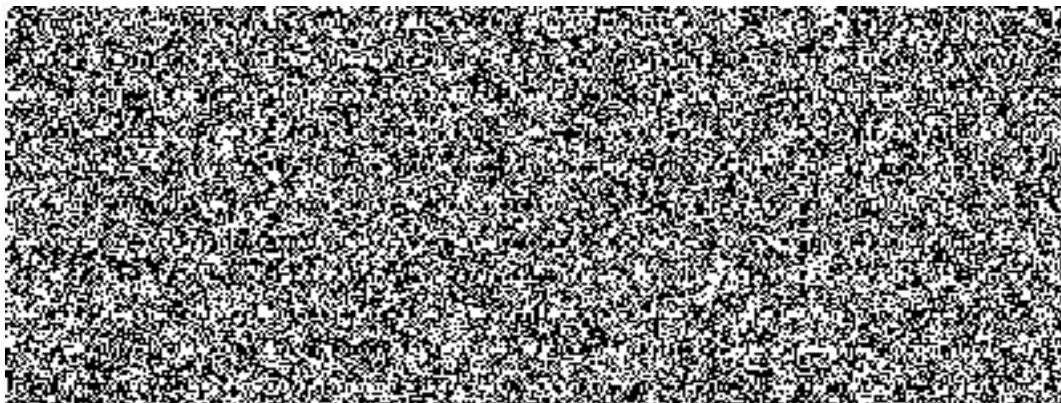
- 2.1. Předmětem tohoto dodatku 1 původní smlouvy o dílo č.j. VPŠA-734/EU-2020/OVZI je závazek zhotovitele **provést stavbu – rekonstrukci horní tělocvičny – 1. část a veškeré práce s tím spojené podle zadávací dokumentace, vč. nyní objednatelem požadovaného rozšíření a doplnění dříve zpracovaného projektu stavby (viz Změnový list č. 1, který je nedílnou součástí smlouvy ve znění dodatku č. 1)**. Součástí předmětu je pak předat toto kompletní dílo objednateli řádně, včas a ve sjednané kvalitě v objektu **VPŠ a SPŠ MV v Praze na uvedené adrese sídla objednatele**. Předmětem smlouvy ve znění dodatku č. 1 je rovněž závazek objednatele zaplatit zhotoviteli za řádně a včas zhotovené a předané dílo a za postoupení majetkových práv sjednanou cenu.
- 2.2. **Specifikace požadovaného rozšíření a doplnění díla je uvedena ve Změnovém listu č. 1, který je nedílnou součástí tohoto dodatku 1 a tedy i smlouvy ve znění dodatku č. 1.**
- 2.3. **Z uvedeného důvodu se mění ustanovení čl. V., Cena díla a platební podmínky, konkrétně odst. 5.1., takto:**
 - 5.1. Smluvní strany se dohodly, že za dílo řádně zhotovené a předané podle této smlouvy objednatel zaplatí zhotoviteli smluvní cenu díla, podle zákona č. 526/1990 Sb., o cenách, ve znění pozdějších předpisů takto:

5.1.1. **Cena díla podle tohoto dodatku 1 (viz Změnový list č.1)**

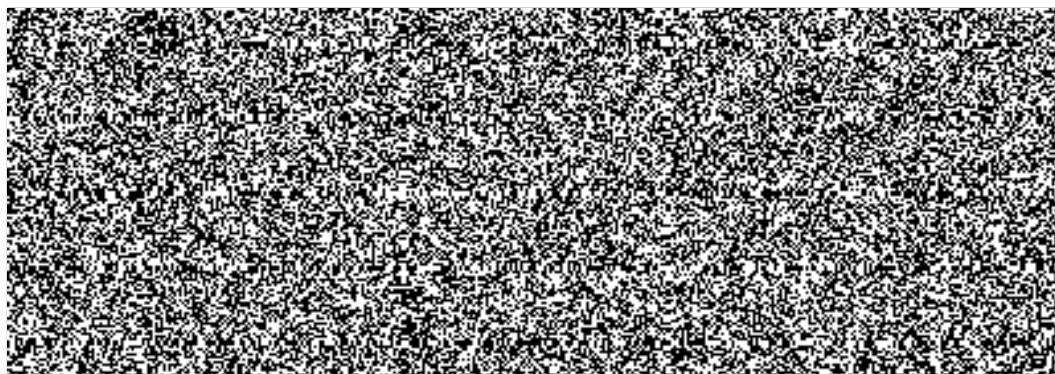
- Ve výši 373.772,42 Kč
(slovy: třístasedmdesáttřítisícšedemsetšedmdesát dva/42 korun českých), jako cenu nejvýše přípustnou, včetně sazby DPH 21%;

- Cena bez DPH je 308.902,83 Kč
(slovy: třistaosmtisícdevětsetdva/83 korun českých);
- DPH činí 64.869,59 Kč
(slovy: šedesátčtyřtisícosmsetšedesátdevět/59 korun českých);
- Celkem tedy 373.772,42 Kč jako cenu nejvýše přípustnou, včetně sazby DPH 21%.

5.1.2. Cena díla podle původní smlouvy č.j. VPŠA-734/EU-2020/OVZI



5.1.2. Cena díla celkem podle smlouvy ve znění dodatku č. 1



Strany se dohodly, že sazba DPH bude v případě její změny stanovena v souladu s platnými právními předpisy.

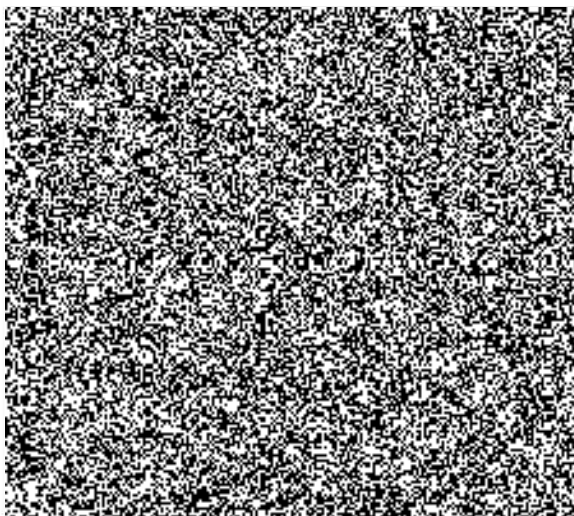
Článek III. Závěrečná ustanovení

- 3.1. Ostatní veškerá ustanovení původní smlouvy č.j VPŠA-734/EU-2020/OVZI se nemění a zůstávají v platnosti i pro tuto smlouvu ve znění dodatku č. 1.
- 3.2. Tento dodatek 1 nabývá platnosti dnem jeho podpisu oběma smluvními stranami (při rozdílném datu dnem podpisu druhou smluvní stranou, resp. doručením oboustranně podepsaného dodatku 1 protistraně). Účinnost dodatku 1 nastává dnem jeho zveřejnění v registru smluv.
- 3.3. Smluvní strany berou na vědomí, že objednatel je povinným subjektem ve smyslu zákona č. 340/2015 Sb., o zvláštních podmínkách účinnosti některých smluv, uveřejňování těchto smluv a o registru smluv (zákon o registru smluv), ve znění pozdějších předpisů. Smluvní strany se proto dohodly, že zveřejnění tohoto dodatku 1 bude provedeno objednatelem na internetu v souladu se zákonem o registru smluv, ZZVZ, zadávacím řízením a interními předpisy objednatele takto:

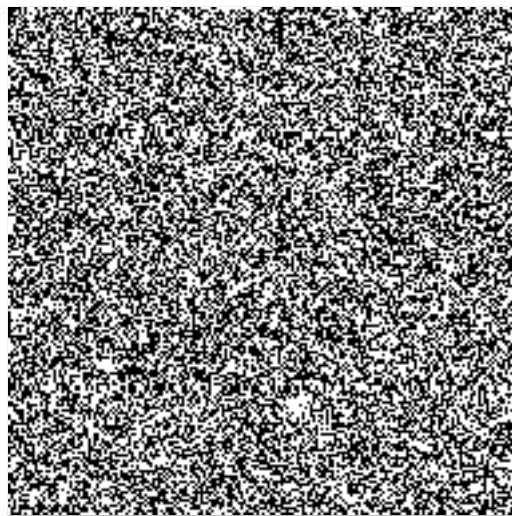
- v centrálním Registru smluv <https://smlouvy.gov.cz/>;

- na <https://nen.nipez.cz/profil/VPSaSPSMVvPraze>, tj. na internetové adrese národního elektronického nástroje (NEN), který je současně certifikovaným profilem zadavatele (objednatele);
 - příp. v dalších elektronických evidenčních modulech objednatele a resortu MV.
- 3.4. Tento dodatek 1 je vyhotoven ve 2 (dvou) stejnopisech, z nichž každý je po podpisu smluvních stran považován za originál. 1 (jeden) stejnopis smlouvy obdrží objednatel a 1 (jeden) zhotovitel.
- 3.5. Nedílnou součástí tohoto dodatku 1 je:
- Příloha č. 1 – Změnový list č. 1 odsouhlasený projektantem stavby (autorským dozorem)
- 3.6. Každá ze smluvních stran prohlašuje, že tento dodatek 1 uzavírá svobodně a vážně, že považuje obsah tohoto dodatku 1 za určitý a srozumitelný, a že jsou jí známy veškeré skutečnosti, jež jsou pro uzavření této smlouvy ve znění dodatku č. 1 rozhodující, na důkaz čehož připojují smluvní strany zde své podpisy.

V Praze dne: 02. 07. 2020



V Praze dne: 01. 07. 2020



Změnový list č. 1

Stavba: Rekonstrukce sociálního zařízení objektu tzv. horní tělocvičny

Objekt:

KSO:

Místo:

Zadavatel:

VPŠ a SPŠ MV v Praze, Pod Táborem 102/5, Pha

Zhotovitel:

BROS BAU s.r.o., Hrdlořežská 32/3, Praha 9

CC-CZ:

Datum:

09.06.2020

IČ:

48135453

DIČ:

IČ:

27413063

DIČ:

CZ27413063

Cena bez DPH 308 902,83

	Základ daně	Sazba daně	Výše daně
DPH základní	308 902,83	21,00%	64 869,59
DPH snížená	0,00	15,00%	0,00

Cena s DPH v CZK 373 772,42

Rekapitulace základních a vedlejších nákladů dle soupisů dodávek a prací :

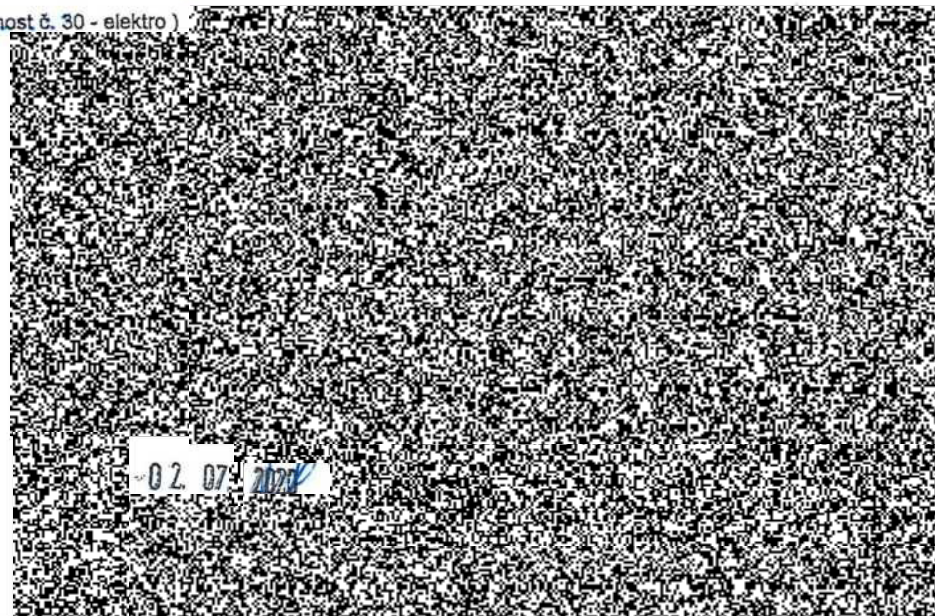


Odpočty z příslušných oddílů (bourání, zdravotnicka, konstrukce truhlářské, izolace proti vodě atd., dokončovací práce - obklady)

Doplnění na základě připomínek zhotovitele

Doplnění na základě požadavku objednatele (místnost č. 30 - stavební)

Doplnění na základě požadavku objednatele (místnost č. 30 - elektro)



02.07.2020

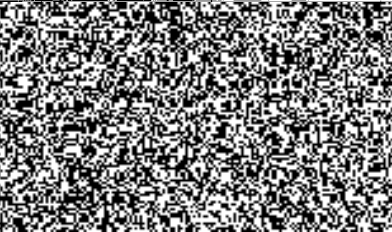


Datum: 01.07.2020

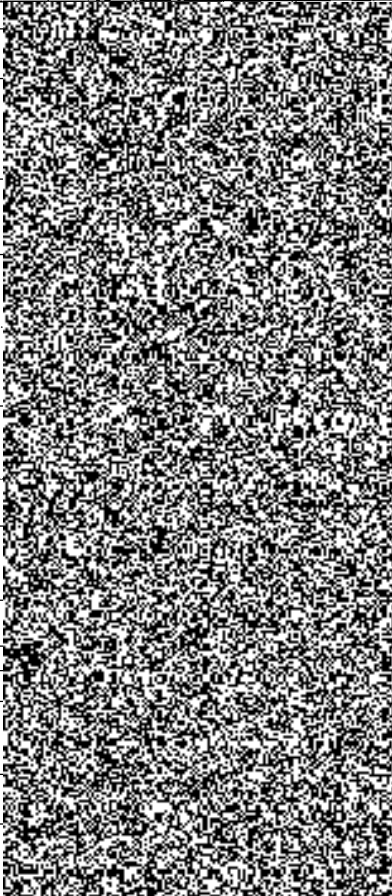
Příloha č.: 1
k č.j.: VPŠA-762/EÚ-2020/0021
Počet listů: 4

ODPOČTY

PČ	Typ	Kód	Popis	MJ	Množství	J.cena [CZK]	Cena celkem [CZK]
Náklady soupisu celkem			Odpočty z příslušných oddílů (bourání, zdravotnicka, konstrukce truhlářské, izolace proti vodě atd.. dokončovací práce - obklady)				
D HSV			Práce a dodávky HSV Bourání				
14	K	962031132	Bourání příček z cihel, tvárnic nebo příčkových z cihel pálených, plných nebo dutých na maltu vápennou nebo vápenocementovou, tl. do 100 mm	m2	24,990		
D PSV D D1			Práce a dodávky PSV Zdravotnicka				
4	K	721174042	Potrubí kanalizační z PP přípojovací DN 40	m	1,000		
5	K	721174043	Potrubí kanalizační z PP přípojovací DN 50	m	1,000		
8	K	721194107	Vyvedení a upevnění odpadních výpustek	kus	3,000		
10	K	721290112	Zkouška těsnosti potrubí kanalizace vodou do DN 200	m	2,000		
14	K	722174021	Potrubí vodovodní plastové PPR svar polyfuzé PN 20 D 16 x 2,7 mm	m	2,000		
15	K	722174022	Potrubí vodovodní plastové PPR svar polyfuzé PN 20 D 20 x 3,4 mm	m	2,000		
20	K	722290226	Zkouška těsnosti vodovodního potrubí závitového do DN 50	m	4,000		
21	K	722290234	Proplach a dezinfekce vodovodního potrubí do DN 80	m	4,000		
26	K	725219102	Montáž umyvadla připevněného na šrouby do zdiva	soubor	3,000		
27	M	R7255 002	Umyvadlo klasické s otvorem 550x430mm Bílá Alpin vč. Příslušenství	kus	3,000		
29	K	725829131	Montáž baterie umyvadlové stojánkové G 1/2 ostatní typ	kus	3,000		
30	M	R7255 009	Baterie umyvadlová stojánková páková s odtokovou garniturou chrom	kus	3,000		
34	K	725861312	Zápachová uzávěrka pro umyvadlo DN 40 podomítková	kus	3,000		
36	K	725291511	Doplňky zařízení koupelen a záchodů plastové dávkovač tekutého mýdla na 350 ml	soubor	3,000		
D 766			Konstrukce truhlářské				
44	K	766699211.003	Montáž ostatních truhlářských konstrukcí - zrcadla	kpl	3,000		
D 711			Izolace proti vodě, vlhkosti a plynům				
22	K	711191101	Provedení izolace proti zemní vlhkosti hydroizolační stěrkou na ploše vodorovné V jednovrstvá na betonu	m2	8,750		
w			Hydroizolce pro mokré prostory vodorovná-výpočet rozdílu výměry				
23	M	58581246	stěrka hydroizolační jednosložková do interiéru pod dlažbu	kg	8,750		
D 781			Dokončovací práce - obklady				

60	K	781131112	0,000	Izolace stěny pod obklad izolace nátěrem nebo stěrkou ve dvou vrstvách	m2	49,025	
			0,000	výpočet rozdílu výměry:			
			0,000	$2,1*(2+3)+0,1*(3+3,75-2)-60$			
61	K	781131264	0,000	Izolace stěny pod obklad izolace těsnícími izolačními pásy mezi podlahou a stěnu	m	22,860	
	w			výpočet rozdílu výměry:			
	w			$3+3,75+3-0,8+2,1-33,91$			

PŘÍPOČTY

PČ	Typ	Kód	Popis	MJ	Množství		
<u>Náklady soupisu celkem</u>			<u>Doplnění na základě připomínek zhotovitele</u>				
	D	HSV	Práce a dodávky HSV				
	D	6	Úpravy povrchů, podlahy a osazování výplní				
6	K	612321111	Omítka vápenocementová vnitřních ploch nanášená ručně jednovrstvá, tloušťky do 10 mm hrubá zatřená svislých konstrukcí stěn	m2	65,440		
7	K	612321141	Omítka vápenocementová vnitřních ploch nanášená ručně dvouvrstvá, tloušťky jádrové omítky do 10 mm a tloušťky štuky do 3 mm štuková svislých konstrukcí stěn	m2	10,53		
	w		Finální povrch nové vyzdívkvy-výpočet rozdílu výměry				
	D	9	$1,95*(1,55+1,05)-0,8*0,4+1,55*(1,65+1,15+2,2)-0,8*0,2*2+3,35*2,2-0,8*2-7,42$ Ostatní konstrukce a práce, bourání				
14	K	962031133	Bourání příček z cihel, tvárníc nebo příčkových z cihel pálených, plných nebo dutých na maltu vápennou nebo vápenocementovou, tl. do 150 mm	m2	22,000		
	w		Místnost 025 a 026				
	w		$3,4*(2,2+2,65+1,4)-3*0,9*2+2,1*(2+2,5)-3*0,7*2=22$ m2				
15	K	962032231	Bourání zdiva nadzákladového z cihel nebo tvárníc z cihel pálených nebo vápenopískových, na maltu vápennou nebo vápenocementovou, objemu přes 1 m3	m3	1,200		
	w		Místnost 029 - tl. 200 mm				
	w		$(3*1,0*2,0)*0,2$		1,200		
14a	R-pol.						
	D	997	Přesun sutě				
17	K	997013112	Vnitrostaveništní doprava suti a vybouraných hmot vodorovně do 50 m svisle s použitím mechanizace pro budovy a haly výšky přes 6 do 9 m	t	5,089		
18	K	997013501	Odvoz suti a vybouraných hmot na skládku nebo meziskládku se složením, na vzdálenost do 1 km	t	5,089		
19	K	997013509	Odvoz suti a vybouraných hmot na skládku nebo meziskládku se složením, na vzdálenost Příplatek k ceně za každý další i započatý 1 km přes 1 km	t	5,089		

Poznámka k položce:
20km - zohledněno v indexu množství

	P				
20	K	997013803		Poplatek za uložení stavebního odpadu na skládce (skládkovné) cihelného zatříděného do Katalogu odpadů pod kódem 170 102	t 5,089
	D	998		Přesun hmot	
21	K	998011001		Přesun hmot pro budovy občanské výstavby, bydlení, výrobu a služby s nosnou svislou konstrukcí zděnou z cihel, tvárníc nebo kamene vodorovná dopravní vzdálenost do 100 m pro budovy výšky do 6 m	t 1,224
	D	PSV		Práce a dodávky PSV	
	D	766		Konstrukce truhlářské	
44	K	766699211.003		Montáž ostatních truhlářských konstrukcí - zrcadla	kpl 2,000
	P				
	D	767		Konstrukce zámečnické	
50a	R-pol.			Výměna poklopu na šachtě, 600x900, za nový-zadlažďovací-vybourání starého,dodávka, úprava otvoru, osazení, zabetonování	kpl 1,000
	D	771		Podlahy z dlaždic	
52	K	771111011		Příprava podkladu před provedením dlažby vysátí podlah výpočet rozdílů výměry: 21,9+1,93+12,4+6,38+19,61-20,25	m2 41,970
53	K	771121011		Příprava podkladu před provedením dlažby nátěr penetrační na podlahu	m2 41,970
53a		771151012		Příprava podkladu před provedením dlažby samonivelační stěrka min.pevnosti 20 MPa, tloušťky přes 3 do 5 mm výpočet výměry: 21,9+1,93+12,4+6,38+19,61	m2 62,220
53b		776111115		Příprava podkladu broušení podlah stávajícího podkladu před litím stěrky	m2 62,220
54	K	771573810		Demontáž podlah z dlaždic keramických lepených výpočet rozdílů výměry: 21,9+1,98+9,72+9,68+19,61-42,5	m2 20,390
55	K	771574112		Montáž podlah z dlaždic keramických lepených flexibilním lepidlem maloformátových hladkých přes 9 do 12 ks/m2 Poznámka k položce: podlahy z keramické dlažby s protiskluznou úpravou R11 300x300 mm na lepidlo C2T, které splňují požadavek na součinitel tření vyšší než 0,5 i za mokra	m2 41,970
	P				
55a	K	771471113		Montáž soklů z dlaždic keramických, kladených do malty, rovných výšky přes 90 do 120 mm výpočet výměry: 2*2,2+2*2,9-3*0,8-1,45+2*2,15+2*4+2*2,3+2*5,5+2*0,4-3*1,45+2*0,15-2*0,8	m 29,40
56	M	59761434		dlažba keramická sliutá hladká do interiéru i exteriéru pro vysoké mechanické namáhání přes 9 do 12ks/m2 výpočet výměry navíc: 41,97*1,1+29,4*0,15*1,08	m2 50,930
	P				
	WV				
57	K	998771102		Přesun hmot pro podlahy z dlaždic stanovený z hmotností přesunovaného materiálu vodorovná dopravní vzdálenost do 50 m v objektech výšky přes 6 do 12 m	t 1,916
	D	781		Dokončovací práce - obklady	
58	K	781111011		Příprava podkladu před provedením obkladu oprášení (ometení) stěny výpočet rozdílů výměry: 1,8*(2,65*2+1,5*2+4,4*2-0,8*2)+1,6*(2*1,55+2*1,45-0,8)+1,8*(2*3,75+2*5,15-3*0,8)+0,3*(2+3)-60	m2 5,440
59	K	781121011		Příprava podkladu před provedením obkladu nátěr penetrační na stěnu	m2 5,440
63	K	781474114		Montáž obkladů vnitřních stěn z dlaždic keramických lepených flexibilním lepidlem maloformátových hladkých přes 19 do 22 ks/m2	m2 5,440

63a		781494111		Obklad - dokončující práce profily ukončovací lepené flexibilním lepidlem rohové	m	58,250
				výpočet výměry: 2*(1,55+1,45)-0,8+1,6+2*(2,65+1,5+4,4)-2*0,8+3*0,95+1,8+2*(3,75+5,15)-3*0,8+2*1,8+0,3+6*2		
63b		771578011RT3		Spára podlaha - stěna, stěna-stěna silikonem	m	68,850
				výpočet výměry: 2*(1,55+1,45)-0,8+5*1,6+2*(2,65+1,5+4,4)-2*0,8+6*1,8+3*0,95+2*(3,75+5,15)-3*0,8+5*1,8+2,1		
64	M	59761040		obklad keramický hladký přes 19 do 22ks/m2	m2	5,984
	D	PSV		Práce a dodávky PSV		
	D	767		Konstrukce zámečnické		
50	K	767111110.001		Montáž stěn a příček WC a pisoárových zástěn, hmotnosti jednotlivých stěn do 50 kg	kpl	1,000
	P					
	D	783		Dokončovací práce - nátěry		
66	K	783301401		Příprava podkladu zámečnických konstrukcí před provedením nátěru omezení	m2	33,000
67	K	783317105		Krycí nátěr (email) zámečnických konstrukcí jednonásobný syntetický samozákladující	m2	33,000

PČ	Typ	Kód	Popis	MJ	Množství
----	-----	-----	-------	----	----------

Náklady soupisu celkem Doplnění na základě požadavku objednatele (místnost č. 30 - stavební)

	D	HSV		Práce a dodávky HSV		
	D	3		Svislé a kompletní konstrukce		
1	K	342255026RT1	1,000	Příčky z desek Ytong tl. 12,5 cm	m2	18,870
	vv			5,55*3,4		18,870
2	K	342264051RT1	1,000	Podhled sádrokartonový na zavěšenou ocel. konstr.	m2	41,486
	vv			5,55*(7,6-0,125)		41,48623
	D	6		Úpravy povrchů, podlahy a osazování výplní		
3	K	612481211RT2	1,000	Montáž výztužné sítě(perlinky)do stěrky-vnit.stěny	m2	37,865
4	K	612471411R00	1,000	Úprava vnitřních stěn aktivovaným štukem	m2	37,865
	vv			Omítka nových konstrukcí		
5	K	612421331RT2	1,000	Oprava vápen.omítek stěn do 30 % pl. - štukových	m2	76,095
	vv			Stávající povrchy stěn		
	vv			3,35*(2*5,55+2*7,6)-2*0,8*2-1,45*2-6,25*0,9-4,5*0,9+0,15*(2*6,25+2*4,5+4*0,9)		76,095
	D	9		Ostatní konstrukce a práce, bourání		
6	K	946111112	1,000	Montáž pojízdných věží trubkových nebo dílcových s maximálním zatížením podlahy do 200 kg/m2 šířky od 0,6 do 0,9 m, délky do 3,2 m, výšky přes 1,5 m do 2,5 m	kus	1,000
7	K	946113216	1,000	Montáž pojízdných věží trubkových nebo dílcových s maximálním zatížením podlahy do 200 kg/m2 Příplatek za první a každý další den použití pojízdného lešení k ceně -3116	kus	8,000
8	K	952901111	1,000	Vyčištění budov nebo objektů před předáním do užívání budov bytové nebo občanské výstavby, světlé výšky podlaží do 4 m	m2	41,486
9		776511810RT1	1,000	Odstranění PVC a kobereců lepených bez podložky (1xkoberec, 1xPVC)	m2	84,360
10		978013141R00	1,000	Otlučení omítek vnitřních stěn v rozsahu do 30 %	m2	76,095
11		978059521R00	1,000	Odsekání vnitřních obkladů stěn do 2 m2 (odstranění zrcadla)	m2	2,000
12	K	974031133.001	1,000	Výsekání rýh ve zdivu cihelném na maltu vápennou nebo vápenocementovou do hl. 50 mm a šířky do 100 mm - soubor	kpl	1,000
	P			Poznámka k položce: Pomocné práce pro ÚT a elektro		
	D	997		Přesun sutě		

13	K	997013112	1,000	Vnitrostaveništní doprava suti a vybouraných hmot vodorovně do 50 m svisle s použitím mechanizace pro budovy a haly výšky přes 6 do 9 m	t	1,000
14	K	R-pol.	1,000	Odvoz a likvidace odpadu (PVC, koberce, zrcadlo, suť z opravy omítek) kontejner směr. odpad, vč.naložení	ks	1,000
	D	998		Přesun hmot		
15	K	998011001	1,000	Přesun hmot pro budovy občanské výstavby, bydlení, výrobu a služby s nosnou svislou konstrukcí zděnou z cihel, tvárnice nebo kamene vodorovná dopravní vzdálenost do 100 m pro budovy výšky do 6 m	t	3,447
	D	PSV		Práce a dodávky PSV		
	D	733		Ústřední vytápění - rozvodné potrubí		
16	K	733191904.001		Přesun radiátoru vč. doplnění trubního vedení	pol	1,000
	D	771		Podlahy z dlaždic		
17	K	771111011		Příprava podkladu před provedením dlažby vysátí podlah	m2	41,486
				5,55*(7,6-0,125)		41,486
18	K	771121011		Příprava podkladu před provedením dlažby nátěr penetrační na podlahu	m2	41,486
19		771100010RAB		Vyrovnání podk.samoniv.hmotou Planolit 315 inter.tl.do 6mm	m2	41,486
20	K	771574112		Montáž podlah z dlaždic keramických lepených flexibilním lepidlem maloformátových hladkých přes 9 do 12 ks/m2	m2	41,486
21		771445014R00		Obklad soklíků hutných, rovných,tmel.v.do 100 mm	m	34,1
				4*5,55+2*(7,6-0,125)-2*0,8-1,45		34,1
22	M	59761434		dlažba keramická slinutá hladká do interiéru i exteriéru pro vysoké mechanické namáhání přes 9 do 12ks/m2	m2	51,261
	P			Poznámka k položce: Taurus granit 73S Nevada, R9/A		
	W			41,486*1,1+34,1*0,15*1,1		22,550
23		771578011RT3		Spára podlaha - stěna,stěna-stěna silikonem	m	34,100
24	K	998771102		Přesun hmot pro podlahy z dlaždic stanovený z hmotnosti přesunovaného materiálu vodorovná dopravní vzdálenost do 50 m v objektech výšky přes 6 do 12 m	t	1,800
	D	783		Dokončovací práce - nátěry		
25	K	783324140R00		Nátěr syntetický litin. radiátorů Z +1x + 1x email	m2	10,560
	P			2*0,15*0,8*2*22		10,56
26	K	783424140R00		Nátěr syntetický potrubí do DN 50 mm Z + 2x	m	22,000
	D	784		Dokončovací práce - malby a tapety		
27	K	784121001		Oškrábání malby v místnostech výšky do 3,80 m	m2	76,095
	W			Škrábání původní malby		
	W			3,35*(2*5,55+2*7,6)-2*0,8*2-1,45*2-6,25*0,9-4,5*0,9+0,15*(2*6,25+2*4,5+4*0,9)		76,095
28	K	784121011		Rozmývání podkladu po oškrábání malby v místnostech výšky do 3,80 m	m2	76,095
29	K	784161201		Lokální vyrovnání podkladu sádrovou stěrkou, tloušťky do 3 mm, plochy do 0,1 m2 v místnostech výšky do 3,80 m	kus	20,000
	P			Poznámka k položce: lokální opravy plochy před malováním		
30	K	784171001		Oleповání vnitřních ploch (materiál ve specifikaci) včetně pozdějšího odlepení páskou nebo fólií v místnostech výšky do 3,80 m	m	41,600
				2*0,8+6*2+1,45*2+2*6,25+2*0,9+2*4,5+2*0,9		41,6
31	M	58124833		páska pro malířské potřeby maskovací krepová 19mmx50m	m	41,600
32	K	784181101		Penetrace podkladu jednonásobná základní akrylátová v místnostech výšky do 3,80 m	m2	165,939
				3,35*(4*5,55+2*7,6-2*0,125)+5,55*(7,6-0,125)		165,939

33	K	784211101	Malby z malířských směsí otěruvzdorných za mokra dvojnásobné, bílé za mokra otěruvzdorné výborně v místnostech výšky do 3,80 m	m2	165,939																																																																																																																																																																																										
<table border="1"> <thead> <tr> <th>PČ</th> <th>Typ</th> <th>Kód</th> <th>Popis</th> <th>MJ</th> <th>Množství</th> </tr> </thead> <tbody> <tr> <td colspan="3">Náklady soupisu celkem</td> <td colspan="3">Doplnění na základě požadavku objednatele (místnost č. 30 - elektro)</td> </tr> <tr> <td></td> <td>D</td> <td>HSV</td> <td>Práce a dodávky HSV</td> <td></td> <td></td> </tr> <tr> <td></td> <td>D</td> <td>6</td> <td>Úpravy povrchů, podlahy a osazování výplní</td> <td></td> <td></td> </tr> <tr> <td>1</td> <td>K</td> <td>612325121</td> <td>Vápenocementová nebo vápenná omítka rýh štuková ve stěnách, šířky rýhy do 150 mm</td> <td>m2</td> <td>1,000</td> </tr> <tr> <td></td> <td>D</td> <td>9</td> <td>Ostatní konstrukce a práce, bourání</td> <td></td> <td></td> </tr> <tr> <td>2</td> <td>K</td> <td>971033141</td> <td>Vybourání otvorů ve zdivu základovém nebo nadzákladovém z cihel, tvárnic, příčekovek z cihel pálených na maltu vápennou nebo vápenocementovou průměru profilu do 60 mm, tl. do 300 mm</td> <td>kus</td> <td>2,000</td> </tr> <tr> <td></td> <td>D</td> <td>PSV</td> <td>Práce a dodávky PSV</td> <td></td> <td></td> </tr> <tr> <td></td> <td>D</td> <td>741</td> <td>Elektroinstalace - silnoproud</td> <td></td> <td></td> </tr> <tr> <td>15</td> <td>K</td> <td>741112101</td> <td>Montáž krabic elektroinstalačních bez napojení na trubky a lišty, demontáže a montáže víčka a přístroje rozvodek se zapojením vodičů na svorkovnici zapuštěných plastových kruhových</td> <td>kus</td> <td>6,000</td> </tr> <tr> <td>16</td> <td>M</td> <td>345715210</td> <td>krabice univerzální rozvodná z PH s víčkem a svorkovnicí krabicovou šroubovací s vodiči 12x4 mm2, D 73,5 mm x 43 mm</td> <td>kus</td> <td>6,000</td> </tr> <tr> <td></td> <td>P</td> <td></td> <td>Poznámka k položce: Poznámka k položce: krabice univerzální na omítku</td> <td></td> <td></td> </tr> <tr> <td>19</td> <td>K</td> <td>741130021.R</td> <td>D+M svorka wago 3x2,5</td> <td>kus</td> <td>10,000</td> </tr> <tr> <td>20</td> <td>K</td> <td>741122015</td> <td>Montáž kabelů měděných bez ukončení uložených pod omítku plných kulatých (CYKY), počtu a průřezu žil 3x1,5 mm2</td> <td>m</td> <td>95,000</td> </tr> <tr> <td>21</td> <td>M</td> <td>341110300</td> <td>kabel silový s Cu jádrem CYKY 3x1,5 mm2</td> <td>m</td> <td>95,000</td> </tr> <tr> <td>22</td> <td>K</td> <td>741122016</td> <td>Montáž kabelů měděných bez ukončení uložených pod omítku plných kulatých (CYKY), počtu a průřezu žil 3x2,5 až 6 mm2</td> <td>m</td> <td>43,000</td> </tr> <tr> <td>23</td> <td>M</td> <td>341110360</td> <td>kabel silový s Cu jádrem CYKY 3x2,5 mm2</td> <td>m</td> <td>43,000</td> </tr> <tr> <td>28</td> <td>K</td> <td>741313231</td> <td>Montáž zásuvek průmyslových se zapojením vodičů nástěnných, provedení IP 44 2P+PE 16 A</td> <td>kus</td> <td>2,000</td> </tr> <tr> <td>29</td> <td>M</td> <td>345551210</td> <td>zásuvka 2násobná 16A bílá</td> <td>kus</td> <td>2,000</td> </tr> <tr> <td>30</td> <td>K</td> <td>741810003</td> <td>Zkoušky a prohlídky elektrických rozvodů a zařízení celková prohlídka a vyhotovení revizní zprávy pro objem montážních prací do 500 tis. Kč</td> <td>kus</td> <td>1,000</td> </tr> <tr> <td>32</td> <td>K</td> <td>998741102</td> <td>Přesun hmot pro silnoproud stanovený z hmotností přesunovaného materiálu vodorovná dopravní vzdálenost do 50 m v objektech výšky přes 6 do 12 m</td> <td>t</td> <td>0,050</td> </tr> <tr> <td></td> <td>D</td> <td>747</td> <td>Elektromontáže</td> <td></td> <td></td> </tr> <tr> <td>33</td> <td>K</td> <td>747112011</td> <td>Montáž vypínač (polo)zapuštěný bezšroubové připojení 1 -jednopólový</td> <td>kus</td> <td>1,000</td> </tr> <tr> <td>34</td> <td>M</td> <td>345354000</td> <td>přístroj spínače jednopólového 10A 3558-A01340</td> <td>kus</td> <td>1,000</td> </tr> <tr> <td>35</td> <td>K</td> <td>741310024</td> <td>Montáž spínačů jedno nebo dvoupólových nástěnných se zapojením vodičů, pro prostředí normální přepínačů, řazení 6+6 dvojitých střídavých</td> <td>kus</td> <td>3,000</td> </tr> <tr> <td>36</td> <td>M</td> <td>345355530</td> <td>přepínač střídavý řazení 6+6 10A bílý</td> <td>kus</td> <td>3,000</td> </tr> <tr> <td>39</td> <td>K</td> <td>741371004</td> <td>Montáž svítidel zářivkových se zapojením vodičů bytových nebo společenských místností stropních přisazených 2 zdroje s krytem</td> <td>kus</td> <td>6,000</td> </tr> <tr> <td>40</td> <td>M</td> <td>348144530.R</td> <td>SVÍTIDLO stropní ŽÁŘIVKOVÉ, LED 2x18W, leštěná mřížka, přisazené</td> <td>kus</td> <td>6,000</td> </tr> <tr> <td>46</td> <td>K</td> <td>R1</td> <td>Demontáž a likvidace stávajícího zařízení</td> <td>kpl</td> <td>1,000</td> </tr> <tr> <td></td> <td>D</td> <td>HZS</td> <td>Hodinové zúčtovací sazby</td> <td></td> <td></td> </tr> <tr> <td>47</td> <td>K</td> <td>HZS2222</td> <td>Hodinová zúčtovací sazba elektrikář - zjištění skutečného stavu</td> <td>hod</td> <td>1,000</td> </tr> </tbody> </table>						PČ	Typ	Kód	Popis	MJ	Množství	Náklady soupisu celkem			Doplnění na základě požadavku objednatele (místnost č. 30 - elektro)				D	HSV	Práce a dodávky HSV				D	6	Úpravy povrchů, podlahy a osazování výplní			1	K	612325121	Vápenocementová nebo vápenná omítka rýh štuková ve stěnách, šířky rýhy do 150 mm	m2	1,000		D	9	Ostatní konstrukce a práce, bourání			2	K	971033141	Vybourání otvorů ve zdivu základovém nebo nadzákladovém z cihel, tvárnic, příčekovek z cihel pálených na maltu vápennou nebo vápenocementovou průměru profilu do 60 mm, tl. do 300 mm	kus	2,000		D	PSV	Práce a dodávky PSV				D	741	Elektroinstalace - silnoproud			15	K	741112101	Montáž krabic elektroinstalačních bez napojení na trubky a lišty, demontáže a montáže víčka a přístroje rozvodek se zapojením vodičů na svorkovnici zapuštěných plastových kruhových	kus	6,000	16	M	345715210	krabice univerzální rozvodná z PH s víčkem a svorkovnicí krabicovou šroubovací s vodiči 12x4 mm2, D 73,5 mm x 43 mm	kus	6,000		P		Poznámka k položce: Poznámka k položce: krabice univerzální na omítku			19	K	741130021.R	D+M svorka wago 3x2,5	kus	10,000	20	K	741122015	Montáž kabelů měděných bez ukončení uložených pod omítku plných kulatých (CYKY), počtu a průřezu žil 3x1,5 mm2	m	95,000	21	M	341110300	kabel silový s Cu jádrem CYKY 3x1,5 mm2	m	95,000	22	K	741122016	Montáž kabelů měděných bez ukončení uložených pod omítku plných kulatých (CYKY), počtu a průřezu žil 3x2,5 až 6 mm2	m	43,000	23	M	341110360	kabel silový s Cu jádrem CYKY 3x2,5 mm2	m	43,000	28	K	741313231	Montáž zásuvek průmyslových se zapojením vodičů nástěnných, provedení IP 44 2P+PE 16 A	kus	2,000	29	M	345551210	zásuvka 2násobná 16A bílá	kus	2,000	30	K	741810003	Zkoušky a prohlídky elektrických rozvodů a zařízení celková prohlídka a vyhotovení revizní zprávy pro objem montážních prací do 500 tis. Kč	kus	1,000	32	K	998741102	Přesun hmot pro silnoproud stanovený z hmotností přesunovaného materiálu vodorovná dopravní vzdálenost do 50 m v objektech výšky přes 6 do 12 m	t	0,050		D	747	Elektromontáže			33	K	747112011	Montáž vypínač (polo)zapuštěný bezšroubové připojení 1 -jednopólový	kus	1,000	34	M	345354000	přístroj spínače jednopólového 10A 3558-A01340	kus	1,000	35	K	741310024	Montáž spínačů jedno nebo dvoupólových nástěnných se zapojením vodičů, pro prostředí normální přepínačů, řazení 6+6 dvojitých střídavých	kus	3,000	36	M	345355530	přepínač střídavý řazení 6+6 10A bílý	kus	3,000	39	K	741371004	Montáž svítidel zářivkových se zapojením vodičů bytových nebo společenských místností stropních přisazených 2 zdroje s krytem	kus	6,000	40	M	348144530.R	SVÍTIDLO stropní ŽÁŘIVKOVÉ, LED 2x18W, leštěná mřížka, přisazené	kus	6,000	46	K	R1	Demontáž a likvidace stávajícího zařízení	kpl	1,000		D	HZS	Hodinové zúčtovací sazby			47	K	HZS2222	Hodinová zúčtovací sazba elektrikář - zjištění skutečného stavu	hod	1,000
PČ	Typ	Kód	Popis	MJ	Množství																																																																																																																																																																																										
Náklady soupisu celkem			Doplnění na základě požadavku objednatele (místnost č. 30 - elektro)																																																																																																																																																																																												
	D	HSV	Práce a dodávky HSV																																																																																																																																																																																												
	D	6	Úpravy povrchů, podlahy a osazování výplní																																																																																																																																																																																												
1	K	612325121	Vápenocementová nebo vápenná omítka rýh štuková ve stěnách, šířky rýhy do 150 mm	m2	1,000																																																																																																																																																																																										
	D	9	Ostatní konstrukce a práce, bourání																																																																																																																																																																																												
2	K	971033141	Vybourání otvorů ve zdivu základovém nebo nadzákladovém z cihel, tvárnic, příčekovek z cihel pálených na maltu vápennou nebo vápenocementovou průměru profilu do 60 mm, tl. do 300 mm	kus	2,000																																																																																																																																																																																										
	D	PSV	Práce a dodávky PSV																																																																																																																																																																																												
	D	741	Elektroinstalace - silnoproud																																																																																																																																																																																												
15	K	741112101	Montáž krabic elektroinstalačních bez napojení na trubky a lišty, demontáže a montáže víčka a přístroje rozvodek se zapojením vodičů na svorkovnici zapuštěných plastových kruhových	kus	6,000																																																																																																																																																																																										
16	M	345715210	krabice univerzální rozvodná z PH s víčkem a svorkovnicí krabicovou šroubovací s vodiči 12x4 mm2, D 73,5 mm x 43 mm	kus	6,000																																																																																																																																																																																										
	P		Poznámka k položce: Poznámka k položce: krabice univerzální na omítku																																																																																																																																																																																												
19	K	741130021.R	D+M svorka wago 3x2,5	kus	10,000																																																																																																																																																																																										
20	K	741122015	Montáž kabelů měděných bez ukončení uložených pod omítku plných kulatých (CYKY), počtu a průřezu žil 3x1,5 mm2	m	95,000																																																																																																																																																																																										
21	M	341110300	kabel silový s Cu jádrem CYKY 3x1,5 mm2	m	95,000																																																																																																																																																																																										
22	K	741122016	Montáž kabelů měděných bez ukončení uložených pod omítku plných kulatých (CYKY), počtu a průřezu žil 3x2,5 až 6 mm2	m	43,000																																																																																																																																																																																										
23	M	341110360	kabel silový s Cu jádrem CYKY 3x2,5 mm2	m	43,000																																																																																																																																																																																										
28	K	741313231	Montáž zásuvek průmyslových se zapojením vodičů nástěnných, provedení IP 44 2P+PE 16 A	kus	2,000																																																																																																																																																																																										
29	M	345551210	zásuvka 2násobná 16A bílá	kus	2,000																																																																																																																																																																																										
30	K	741810003	Zkoušky a prohlídky elektrických rozvodů a zařízení celková prohlídka a vyhotovení revizní zprávy pro objem montážních prací do 500 tis. Kč	kus	1,000																																																																																																																																																																																										
32	K	998741102	Přesun hmot pro silnoproud stanovený z hmotností přesunovaného materiálu vodorovná dopravní vzdálenost do 50 m v objektech výšky přes 6 do 12 m	t	0,050																																																																																																																																																																																										
	D	747	Elektromontáže																																																																																																																																																																																												
33	K	747112011	Montáž vypínač (polo)zapuštěný bezšroubové připojení 1 -jednopólový	kus	1,000																																																																																																																																																																																										
34	M	345354000	přístroj spínače jednopólového 10A 3558-A01340	kus	1,000																																																																																																																																																																																										
35	K	741310024	Montáž spínačů jedno nebo dvoupólových nástěnných se zapojením vodičů, pro prostředí normální přepínačů, řazení 6+6 dvojitých střídavých	kus	3,000																																																																																																																																																																																										
36	M	345355530	přepínač střídavý řazení 6+6 10A bílý	kus	3,000																																																																																																																																																																																										
39	K	741371004	Montáž svítidel zářivkových se zapojením vodičů bytových nebo společenských místností stropních přisazených 2 zdroje s krytem	kus	6,000																																																																																																																																																																																										
40	M	348144530.R	SVÍTIDLO stropní ŽÁŘIVKOVÉ, LED 2x18W, leštěná mřížka, přisazené	kus	6,000																																																																																																																																																																																										
46	K	R1	Demontáž a likvidace stávajícího zařízení	kpl	1,000																																																																																																																																																																																										
	D	HZS	Hodinové zúčtovací sazby																																																																																																																																																																																												
47	K	HZS2222	Hodinová zúčtovací sazba elektrikář - zjištění skutečného stavu	hod	1,000																																																																																																																																																																																										

D		VRN	Vedlejší rozpočtové náklady		
48	K	091002000	Ostatní náklady související s objektem - upevňovací materiál svorkovnice, držáky, podložky pro MHY	kpl	1,000
D		VRN1	Průzkumné, geodetické a projektové práce		
49	K	013254000	Dokumentace skutečného provedení stavby	ks	1,000

