

Ředitelství silnic a dálnic ČR, státní příspěvková organizace

se sídlem Na Pankráci 546/56, 145 05 Praha 4 - Nusle
zastoupena: Ing. Radkem Mátlem, generálním ředitelem
oprávněn jednat: Ing. Tomáš Opěla, ředitel Správy Ostrava
se sídlem: Mojmírovců 5, 709 81 Ostrava – Mariánské Hory
IČO: 65993390
DIČ: CZ65993390
bankovní spojení: [REDAKCE]
číslo účtu: [REDAKCE]

jako „Půjčitel nebo ŘSD ČR“ na straně jedné

a

Statutární město Ostrava

adresa: Prokešovo náměstí 8, Moravská Ostrava, 729 30 Ostrava
zastoupena: Mgr. Zuzanou Bajgarovou, náměstkyní primátora
IČO: 00845451
DIČ: CZ00845451
bankovní spojení: [REDAKCE]
číslo účtu: [REDAKCE]

jako „Vypůjčitel“ na straně druhé

uzavírají ve smyslu ustanovení § 2193 a násl. zák. č. 89/2012 Sb., občanský zákoník, ve znění pozdějších předpisů, a v souladu s ustanovením zák. č. 219/2000 Sb., o majetku České republiky a jejím vystupování v právních vztazích, ve znění pozdějších předpisů, a po bedlivém zvážení všech ustanovení obsažených v této smlouvě, tuto:

SMLOUVU O VÝPŮJČCE č. OV-031-20-58-IST

I.

Vlastnické vztahy a účel výpůjčky

1. Česká republika je vlastníkem a Půjčiteli na základě Zřizovací listiny vydané MDS ČR pod. č.j. 12164/1996-KM ze dne 4. prosince 1996, ve znění pozdějších, dodatků přísluší ve smyslu ust. § 9 zák. č. 219/2000 Sb., o majetku České republiky a jejím vystupování v právních vztazích, ve znění pozdějších předpisů, hospodařit s parc. č. 1521/4 ostatní komunikace, ostatní plocha, v k.ú. Nová Bělá, o výměře 30010 m², LV č. 934, a pozemkem parc. č. 3818/1 silnice, ostatní plocha, v k.ú. Stará Bělá, o výměře 65688 m², LV č. 2219, zapsanými u Katastrálního úřadu pro Moravskoslezský kraj, katastrální pracoviště Ostrava, zastavěné silnicí I. třídy č. 58.
2. Vypůjčitel je investorem a budoucím vlastníkem stavby „Cyklotrasa F, U – Kaminského, Ječmínkova“, kterou hodlá umístit na nemovité věci specifikované v čl. I. odst. 1. této smlouvy, a to v rozsahu dle situace, tvořící přílohu č. 1 a Lomových bodů, které tvoří přílohu č. 2 (dále jen „předmět výpůjčky“).

II.

Doba trvání výpůjčky

1. Půjčitel přenechává Vypůjčiteli předmět výpůjčky do užívání na dobu určitou v souladu s § 27 zákona č. 219/2000 Sb., o majetku České republiky a jejím vystupování v právních vztazích, ve znění pozdějších předpisů, a to od 10. 07. 2020 do 30. 06. 2021.

2. Smluvní strany se dohodly, že alespoň 7 pracovních dnů před zahájením stavebních činností, v souvislosti se stavbou dle čl. I odst. 2, vypůjčitel vyzve půjčitele k předání předmětu výpůjčky vypůjčiteli. Půjčitel se zavazuje předat předmět výpůjčky vypůjčiteli v termínu, který vypůjčitel stanoví ve shora uvedené výzvě a vypůjčitel se zavazuje tento předmět výpůjčky v tomto termínu převzít, nedohodnou-li se smluvní strany jinak. O tomto předání bude sepsán protokol ve dvou vyhotoveních, sepsání protokolu zajistí vypůjčitel. Obě vyhotovení protokolu smluvní strany, příp. jejich zástupci, vlastnoručně podepíší s uvedením data podpisu a každá ze smluvních stran obdrží jedno vyhotovení protokolu. Za vypůjčitele je oprávněn tento protokol podepsat vedoucí investičního odboru Magistrátu města Ostravy nebo jím pověřená osoba.

III.

Výše a způsob úhrady za výpůjčku

1. Půjčitel přenechává vypůjčiteli předmět výpůjčky **b e z ú p l a t n ě**.

IV.

Závazky smluvních partnerů

1. Vypůjčitel je povinen předmět výpůjčky užívat jen pro účel, který je sjednán v této smlouvě.
2. Vypůjčitel je povinen se o předmět výpůjčky starat s péčí řádného hospodáře:
 - Počínat si při užívání předmětu výpůjčky tak, aby nedocházelo k jeho poškození, zničení nebo ztrátě.
 - Provádět běžnou údržbu předmětu výpůjčky, jiné opravy a úpravy jen po předchozím písemném souhlasu Půjčitele.
 - Realizovat a zabezpečovat důsledné dodržování norem na úseku protipožární a ekologické ochrany, bezpečnosti práce v souladu se standardy ŘSD ČR „Bezpečnost prací“, které jsou dostupné na webových stránkách ŘSD ČR.
 - Zabezpečovat úklid a čistotu předmětu výpůjčky, sekání trávy apod., včetně odvozu a likvidace veškerého odpadu apod.
 - Vypůjčitel se zavazuje provádět veškerou výše uvedenou péči odborně a výhradně na vlastní náklady a nebude požadovat po Půjčiteli žádné kompenzace ani náhrady.
3. Vypůjčitel není oprávněn přenechat věc bez souhlasu Půjčitele do užívání třetí osobě na základě smluvního vztahu. Je však oprávněn umožnit, a to bez souhlasu půjčitele, užívání Předmětu výpůjčky třetím osobám určeným vypůjčitelem, jejichž prostřednictvím tak bude rovněž vypůjčitel naplňovat účel výpůjčky sjednaný v čl. I, odst. 2 této smlouvy a vykonávat svá práva vypůjčitele.
4. Vypůjčitel nemá nárok na finanční či jinou náhradu za případné zhodnocení předmětu výpůjčky.
5. Vypůjčitel bere na vědomí, že změna subjektu smluvních stran na straně Půjčitele podléhá příslušným ustanovením zákona č. 219/2000 Sb., o majetku České republiky a jejím vystupování v právních vztazích, ve znění pozdějších předpisů.
6. Účastníci této smlouvy se dohodli, že v případě nástupnictví na straně Vypůjčitele, je právní nástupce vázán ustanoveními této smlouvy v plném rozsahu.
7. Vypůjčitel je povinen předmět výpůjčky vrátit nejpozději do konce stanovené doby vypůjčení v řádném stavu odpovídajícím účelu této smlouvy a na základě předávacího protokolu.
8. V případě, že po skončení výpůjčky Vypůjčitel předmět výpůjčky nevyklidí a protokolárně nepředá, pak je povinen uhradit Půjčiteli smluvní pokutu ve výši 1.500,00 Kč za každý, i započatý den prodlení s plněním této povinnosti na základě faktury vystavené Půjčitelem. Uplatněním nároku na smluvní pokutu není

dotčen nárok na náhradu škody. V takovém případě bude Půjčitelem vyzván k vyklizení ve lhůtě do 5-ti pracovních dnů. Pokud v této lhůtě předmět výpůjčky nevyklidí, je oprávněn předmět výpůjčky vyklidit Půjčitel, a to na náklady Vypůjčitele. Vypůjčitel se zavazuje náklady Půjčitele vzniklé v této souvislosti uhradit na základě faktury vystavené Půjčitelem a to ve lhůtě 30 dnů od vystavení faktury.

V.

Ukončení výpůjčky

1. Výpůjčka zaniká uplynutím doby, na kterou byla sjednána.
2. Výpůjčku je možné ukončit dohodou smluvních stran.
3. Výpůjčku lze ukončit výpovědí bez udání důvodu a rovněž okamžitým ukončením, pokud přestanou být plněny podmínky podle § 27 odst. 1 zákona č. 219/2000 Sb., o majetku České republiky a jejím vystupování v právních vztazích, ve znění pozdějších předpisů. Výpovědní doba činí tři měsíce a počne běžet prvním dnem měsíce následujícího po doručení písemné výpovědi druhé smluvní straně. Okamžité ukončení výpůjčky je účinné dnem doručení oznámení vypůjčiteli.
4. Smluvní strany se výslovně dohodly na vyloučení opětovného uzavření a ujednávají si, že výpůjčka bez ohledu na aktivitu Vypůjčitele končí ke sjednanému datu a případné další užívání předmětu výpůjčky vypůjčitelem nebude pokládáno za opětovné uzavření smlouvy o výpůjčce. Toto ujednání zároveň pokládají za sdělení o ukončení výpůjčky ke sjednanému datu a případné další užívání předmětu výpůjčky Vypůjčitelem nebude pokládáno za opětovné uzavření smlouvy o výpůjčce.

VI.

Závěrečná ustanovení

1. Podmínky sjednané v této smlouvě lze změnit jen písemnou dohodou obou smluvních stran.
2. Smluvní strany se dohodly, že není-li v této smlouvě stanoveno jinak, řídí se práva a povinnosti smluvních stran zákonem č. 89/2012 Sb., občanský zákoník, ve znění pozdějších předpisů, zákonem č. 219/2000 Sb., o majetku České republiky a jejím vystupování v právních vztazích, ve znění pozdějších předpisů, a zákonem č. 13/1997 Sb., o pozemních komunikacích, ve znění pozdějších předpisů.
3. Tato smlouva je vyhotovena ve čtyřech vyhotoveních, z nichž dvě vyhotovení obdrží Vypůjčitel a dvě vyhotovení obdrží Půjčitel.
4. Smluvní strany se dohodly, že tato smlouva bude zveřejněna v registru smluv, a to v rozsahu a způsobem ze zákona č. 340/2015 Sb., o zvláštních podmínkách účinnosti některých smluv, uveřejňování těchto smluv a o registru smluv (zákon o registru smluv), ve znění pozdějších předpisů, vyplývající. Uveřejnění této smlouvy v registru smluv zajistí v souladu se zákonem po jejím uzavření Půjčitel.
5. Tato smlouva nabývá platnosti dnem jejího podpisu oprávněnými zástupci smluvních stran, přičemž rozhodující je datum posledního podpisu a účinnosti dnem jejího uveřejnění v registru smluv.
6. Účastníci této smlouvy prohlašují, že tato smlouva je jejich shodnou, souhlasnou a svobodnou vůlí a že nebyla uzavřena v tísní nebo za jiných nepříznivých podmínek a na důkaz toho připojují vlastnoruční podpisy.

7. Doložka platnosti právního úkonu dle § 41 zákona č. 128/2000 Sb., o obcích (obecní zřízení), ve znění pozdějších předpisů: O uzavření této smlouvy rozhodla na straně vypůjčitele rada města usnesením č. 04002/RM1822/60 ze dne 02. 06. 2020

Přílohy dle textu

V Ostravě dne 22. 06. 2020

V Ostravě dne 30. 06. 2020

.....
Ředitelství silnic a dálnic ČR
Ing. Tomáš Opěla
ředitel Správy Ostrava

.....
Statutární město Ostrava
Mgr. Zuzana Bajgarová
náměstkyně primátora



Ostrava---Jih

Dubina

Hurské Pole

110/21

0.1

110/45

SO 112.2

k.ú. Dubina u Ostravy

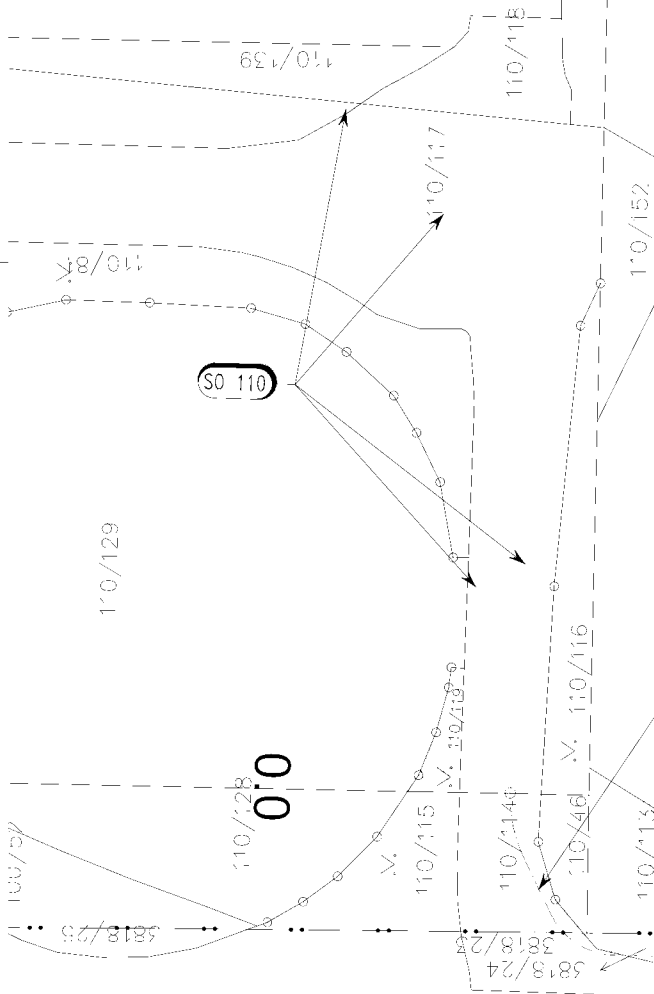
k.ú. Stará Bělá

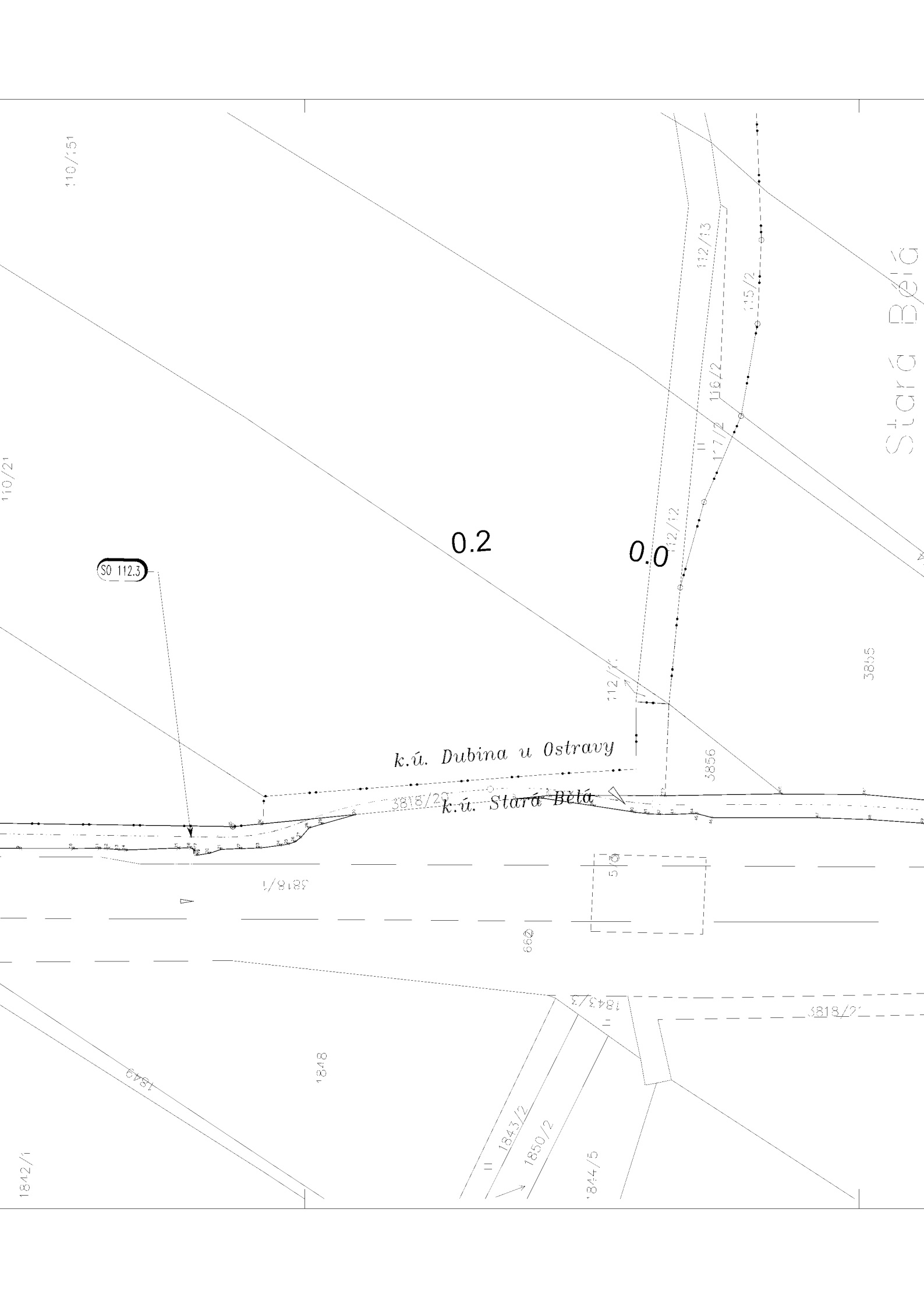


Á Bělá

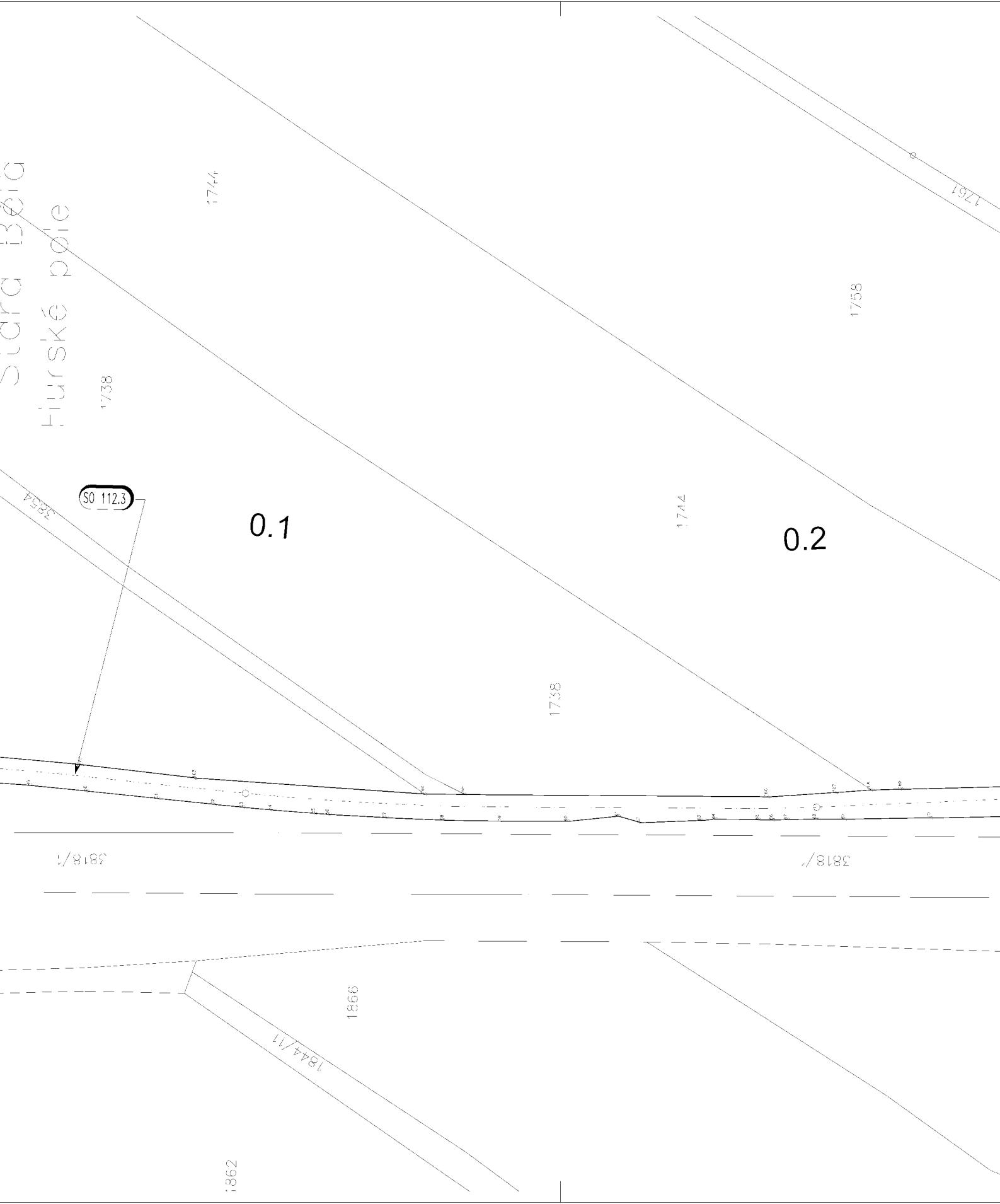
ě pole

1842/1





Stará Bělá
Hurské pole



SO 112.3

0.1

0.2

3818/1

3818/1

1862

1844/11

1866

1738

1744

1738

1744

1758

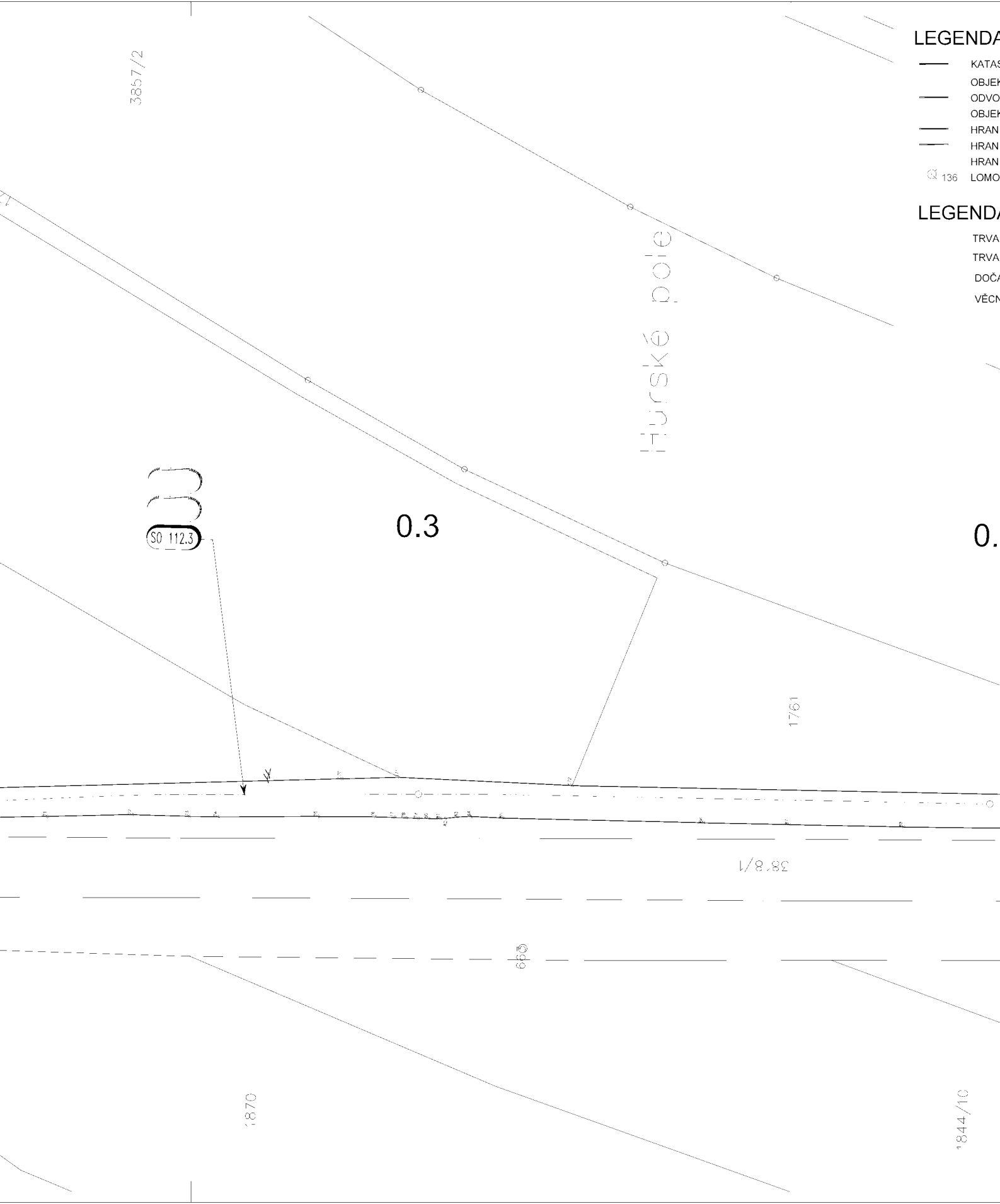
1761

LEGENDA

- KATAS
- OBJEK
- ODVO
- OBJEK
- HRAN
- HRAN
- HRAN
- 136 LOMO

LEGENDA

- TRVA
- TRVA
- DOČA
- VĚCN



38.57/2

Hurské pole

0.3

0.

SO 112.3

1761

38.8/1

685

1870

1844/10

NDA ČAR:

KATASTRÁLNÍ MAPA

OBJEKTY ŘADY 100

ODVODNĚNÍ

OBJEKTY ŘADY 400

HRANICE TRVALÉHO ZÁBORU

HRANICE VĚCNÉHO BŘEMENE

HRANICE DOČASNÉHO ZÁBORU

LOMOVÉ BODY ZÁBORU

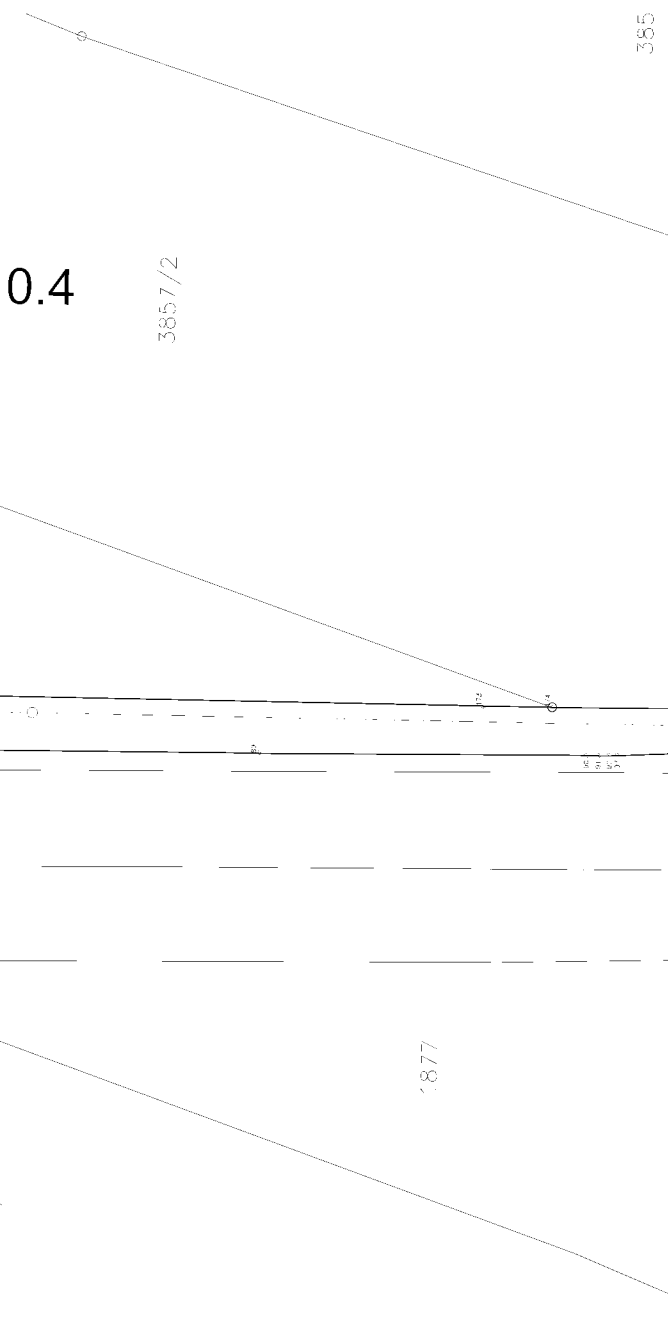
NDA PLOCH:

TRVALÝ ZÁBOR - PLOCHA PRO VÝSTAVBU CYKLOSTEZKY

TRVALÝ ZÁBOR - PLOCHA PRO VÝSTAVBU PROVIZORNÍ ČÁSTI CYKLOSTEZKY

DOČASNÝ ZÁBOR - POZEMEK ŘSD - ÚPRAVA ODVODNĚNÍ SILNICE I/58


VĚCNÉ BŘEMENO VE PROSPĚCH ŘSD - ZŘÍZENÍ ZATRUBNĚNÍ




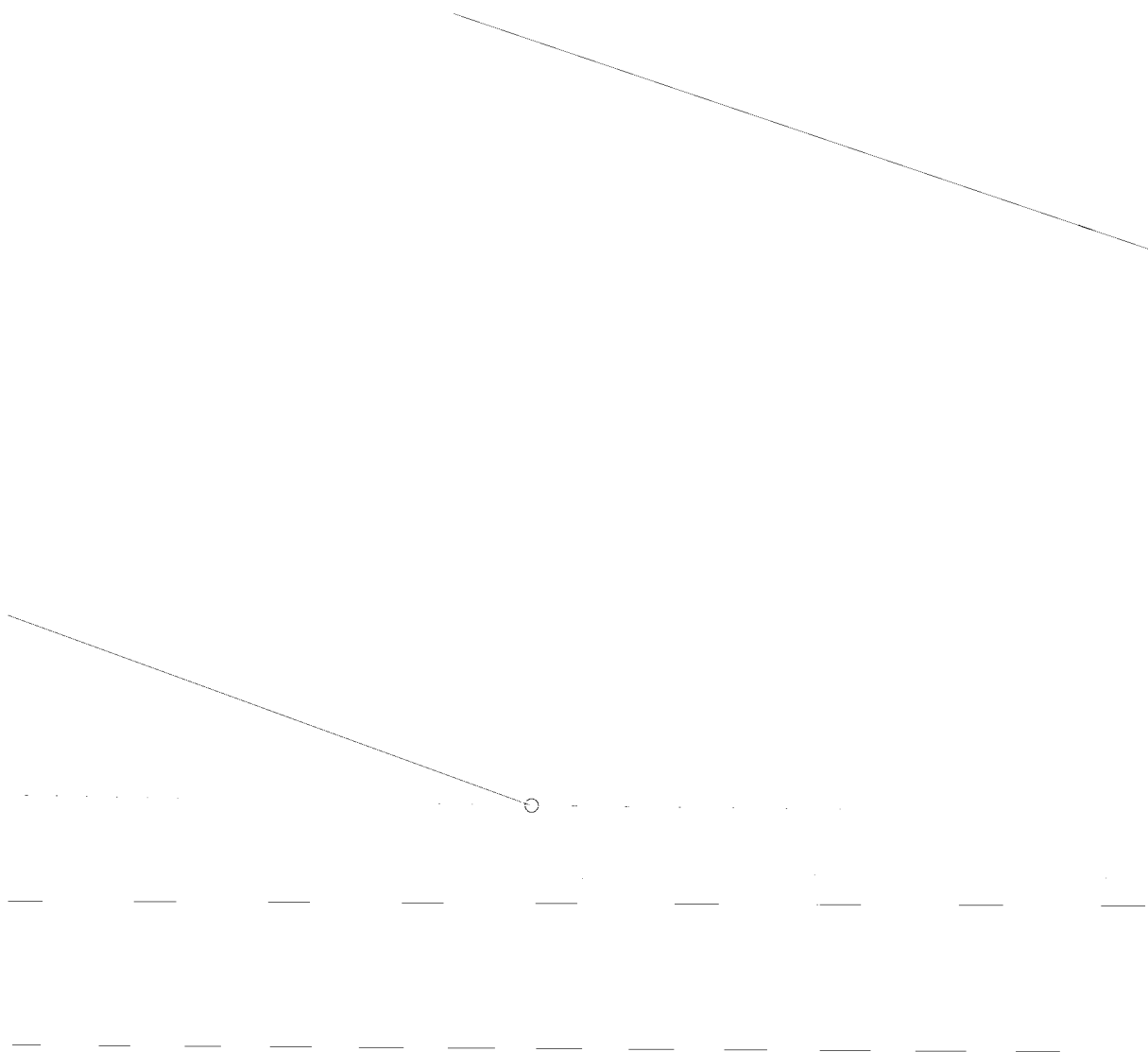
SEZNAM OBJEKTŮ

- SO 110 Úprava stávající okružní křižovatky u tramvajové smyčky Dubina a úprava jednosměrné místní komunikace
- SO 112.1 Cyklostezka ul. Kaminského a ul. Plzeňská v k.ú. Nová Bělá
- SO 112.2 Cyklostezka a chodníky ul. F. Formána, provizorní cyklostezka v k.ú. Dubina
- SO 112.3 Cyklostezka podél I/58 ul. Plzeňská v k.ú. Stará Bělá

B

AKCE	CYKLOTRASA F, U - KAMINSKÉHO, JEČMÍNKOVA	
OBJEDNATEL	Statutární město Ostrava Prokešovo náměstí 8 729 30 Ostrava	OSTRAVA!!!
ZHOTOVITEL	SHB, akciová společnost [REDACTED]	
		Č. ZAKÁZKY 5/18 033

VEDOUCÍ PROJEKTANT	[REDACTED]		
VYPRACOVAL	[REDACTED]	projektce dopravních staveb	
KONTROLOVAL	[REDACTED]		
Kraj:	Moravskoslezský	DATUM	DUBEN 2019
Katastrální území:	Dubina u Ostravy, Stará Bělá, Nová Bělá	FORMÁT	16x4
NÁZEV AKCE	CYKLOTRASA F, U - KAMINSKÉHO, JEČMÍNKOVA	MĚŘÍTKO	1:500
		ÚČEL	DSP
		Č. ZAKÁZKY	5/18 033
		ARCHIVNÍ Č.	
NÁZEV PŘÍLOHY:	ZÁBOR STAVBY PODÉL UL. PLZEŇSKÉ - SEKCE 1	ČIS. SOUPRAVY	ČIS. PŘÍLOHY



LEGENDA ČAR:

- KATASTRÁLNÍ MAPA
- OBJEKTY ŘADY 100
- ⋯ ODVODNĚNÍ
- ⋯ OBJEKTY ŘADY 400
- HRANICE TRVALÉHO ZÁBORU
- HRANICE VĚCNÉHO BŘEMENE
- HRANICE DOČASNÉHO ZÁBORU
- LOMOVÉ BODY ZÁBORU

LEGENDA PLOCH:

- TRVALÝ ZÁBOR - PLOCHA PRO VÝSTAVBU CYKLOSTEZKY
- TRVALÝ ZÁBOR - PLOCHA PRO VÝSTAVBU PROVIZORNÍ ČÁSTI CYKLOSTEZKY
- DOČASNÝ ZÁBOR - POZEMEK ŘSD - ÚPRAVA ODVODNĚNÍ SILNICE I/58
- VĚCNÉ BŘEMENO VE PROSPĚCH ŘSD - ZŘÍZENÍ ZATRUBNĚNÍ



SO 112.3

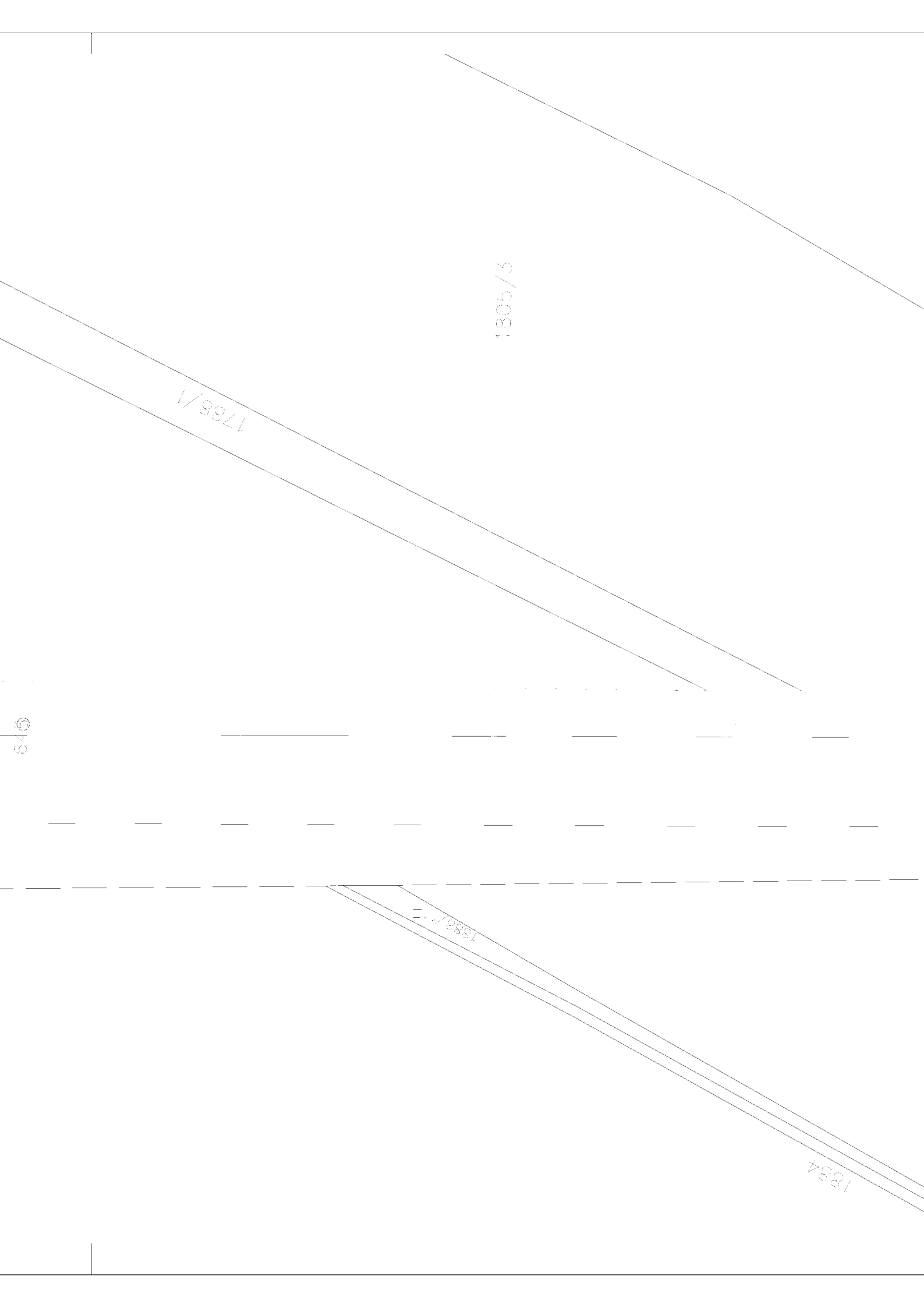


1818/

1844/6

SEZNAM OBJEKTŮ

- SO 110 Úprava stávající okružní křižovatky u tramvajové smyčky Dubina a úprava jednosměrné místní komunikace
- SO 112.1 Cyklostezka ul. Kaminského a ul. Plzeňská v k.ú. Nová Bělá
- SO 112.2 Cyklostezka a chodníky ul. F. Formana, provizorní cyklostezka v k.ú. Dubina
- SO 112.3 Cyklostezka podél I/58 ul. Plzeňská v k.ú. Stará Bělá



HURSKÉ

1809

3818/1

1887

1886/1

Staro Bëlo

S0 112.3



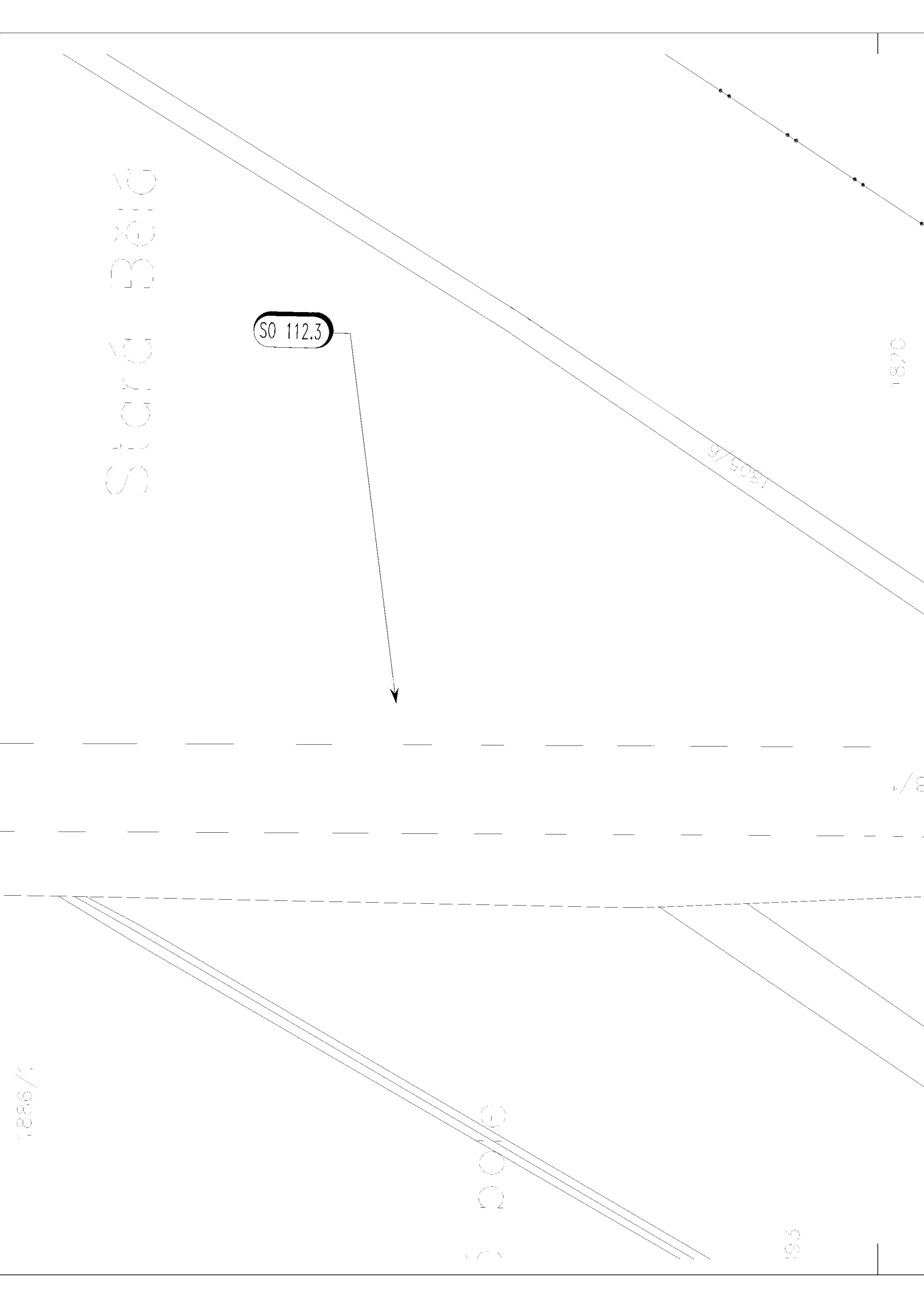
1900

1905

1805/6

1/8

1890



555/2

k.ú. Nová Bělá
k.ú. Stará Bělá

SO 112.1

3189

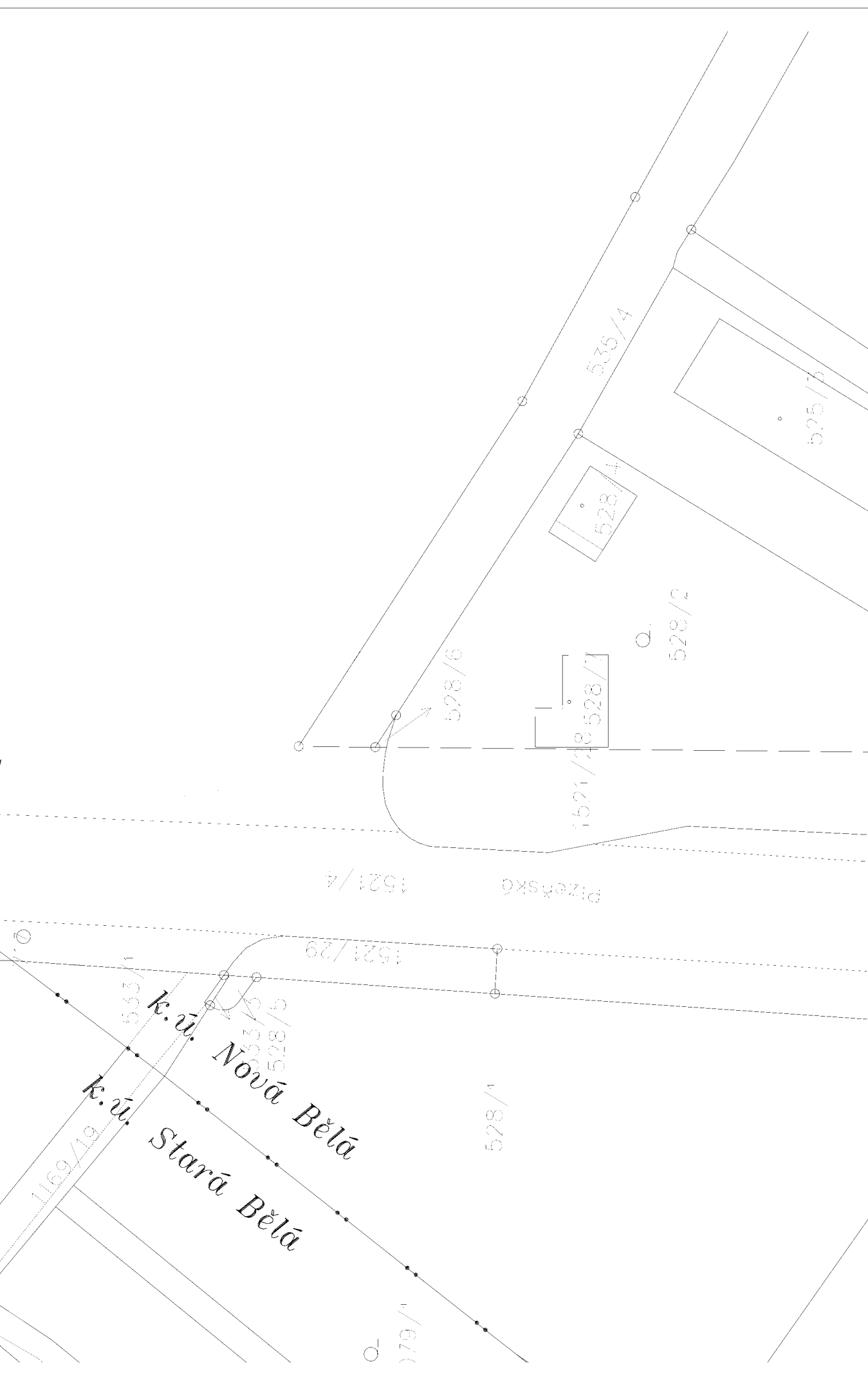
390

1892

1893

1895

1897



A
C
Z
V
V
K
K
K
N
N

B

AKCE		CYKLOTRASA F, U - KAMINSKÉHO, JEČMÍNKOVA	
OBJEDNATEL	Statutární město Ostrava Prokešovo náměstí 8 729 30 Ostrava	OSTRAVA!!!	
FOTOVITEL	SHB, akciová společnost [REDAKCE]		
		Č. ZAKÁZKY	5/18 033
VEDOUcí PROJEKTANT	[REDAKCE]		
YPRACOVAL	[REDAKCE]		
ONTROLOVAL	[REDAKCE]		
raj:	Moravskoslezský	DATUM	DUBEN 2019
atastrální území:	Dubina u Ostravy, Stará Bělá, Nová Bělá	FORMÁT	8xA4
ÁZEV AKCE:	CYKLOTRASA F, U - KAMINSKÉHO, JEČMÍNKOVA	MĚŘÍTKO	1:500
		ÚČEL	DSP
		Č. ZAKÁZKY	5/18 033
		ARCHIVNÍ Č.	
ÁZEV PŘÍLOHY:	ZÁBOR STAVBY PODÉL UL. PLZEŇSKÉ - SEKCE 2	ČÍS. SOUPRAVY	ČÍS. PŘÍLOHY

SEZNAM SOUŘADNIC LOMOVÝCH BODŮ ZÁBORŮ

Cyklotrasa F, U - Kaminského, Ječmínkova - část podél ul. Plzeňské

Souř. systém:	JTSK		
Číslo bodu	Y	X	Popis
1	473 908,737	1 108 682,314	TZ
2	473 908,492	1 108 684,071	TZ
3	473 908,365	1 108 685,843	TZ
4	473 908,187	1 108 689,836	TZ
5	473 908,143	1 108 693,356	TZ
6	473 907,804	1 108 713,368	TZ
7	473 907,599	1 108 733,447	TZ
8	473 907,232	1 108 753,376	TZ
9	473 907,066	1 108 763,374	TZ
10	473 906,859	1 108 773,370	TZ
11	473 906,688	1 108 778,373	TZ
12	473 906,712	1 108 780,043	TZ
13	473 906,873	1 108 782,077	TZ
14	473 906,873	1 108 783,370	TZ
15	473 906,278	1 108 793,356	TZ
16	473 906,138	1 108 795,692	TZ
17	473 906,444	1 108 796,234	TZ
18	473 907,557	1 108 796,254	TZ
19	473 907,527	1 108 796,864	TZ
20	473 907,116	1 108 799,207	TZ
21	473 906,294	1 108 801,471	TZ
22	473 906,070	1 108 805,133	TZ
23	473 905,850	1 108 808,775	TZ
24	473 905,266	1 108 812,664	TZ
25	473 905,007	1 108 814,102	TZ
26	473 904,520	1 108 815,374	TZ
27	473 903,644	1 108 816,437	TZ
28	473 901,821	1 108 817,940	TZ
29	473 901,006	1 108 820,486	TZ
30	473 899,068	1 108 826,798	TZ
31	473 902,820	1 108 682,240	TZ
32	473 902,800	1 108 683,620	TZ
33	473 902,760	1 108 703,820	TZ
34	473 902,580	1 108 743,210	TZ
35	473 901,950	1 108 803,500	TZ
36	473 901,265	1 108 809,064	TZ
37	473 895,315	1 108 857,092	TZ
38	473 895,090	1 108 861,969	TZ
39	473 896,322	1 108 871,792	TZ
40	473 897,324	1 108 879,427	TZ
41	473 897,534	1 108 882,008	TZ
42	473 897,624	1 108 884,522	TZ
43	473 897,530	1 108 887,087	TZ
44	473 897,291	1 108 890,788	TZ
45	473 897,276	1 108 891,281	TZ
46	473 897,968	1 108 894,062	TZ

47	473 897,483	1 108 914,536	TZ
48	473 897,608	1 108 924,481	TZ
49	473 898,066	1 108 934,414	TZ
50	473 898,815	1 108 944,351	TZ
51	473 899,809	1 108 956,823	TZ
52	473 900,597	1 108 966,726	TZ
53	473 900,979	1 108 971,726	TZ
54	473 901,313	1 108 976,743	TZ
55	473 901,721	1 108 984,307	TZ
56	473 901,830	1 108 986,779	TZ
57	473 902,153	1 108 996,819	TZ
58	473 902,343	1 109 006,864	TZ
59	473 902,234	1 109 016,920	TZ
60	473 901,974	1 109 028,520	TZ
61	473 900,877	1 109 037,365	TZ
62	473 901,899	1 109 041,193	TZ
63	473 901,253	1 109 051,867	TZ
64	473 900,952	1 109 054,391	TZ
65	473 900,864	1 109 061,968	TZ
66	473 900,845	1 109 064,445	TZ
67	473 900,723	1 109 066,960	TZ
68	473 900,486	1 109 071,994	TZ
69	473 900,382	1 109 076,997	TZ
70	473 899,800	1 109 091,992	TZ
71	473 899,156	1 109 106,983	TZ
72	473 898,489	1 109 121,817	TZ
73	473 898,528	1 109 131,835	TZ
74	473 898,495	1 109 136,836	TZ
75	473 897,982	1 109 154,330	TZ
76	473 897,806	1 109 164,328	TZ
77	473 897,833	1 109 167,712	TZ
78	473 897,847	1 109 169,719	TZ
79	473 897,882	1 109 171,833	TZ
80	473 897,877	1 109 173,670	TZ
81	473 897,829	1 109 175,754	TZ
82	473 897,761	1 109 176,590	TZ
83	473 897,446	1 109 178,926	TZ
84	473 897,301	1 109 181,197	TZ
85	473 897,465	1 109 186,757	TZ
86	473 897,412	1 109 221,740	TZ
87	473 897,353	1 109 236,740	TZ
88	473 897,266	1 109 256,735	TZ
89	473 896,730	1 109 296,733	TZ
90	473 896,083	1 109 332,873	TZ
91	473 896,077	1 109 334,198	TZ
92	473 896,058	1 109 335,395	TZ
93	473 895,992	1 109 336,309	TZ
94	473 895,533	1 109 344,778	TZ
95	473 895,688	1 109 345,752	TZ
96	473 895,621	1 109 348,965	TZ

97	473 895,437	1 109 348,965	TZ
98	473 895,437	1 109 350,565	TZ
99	473 895,637	1 109 350,558	TZ
100	473 895,610	1 109 351,730	TZ
101	473 895,148	1 109 371,720	TZ
102	473 894,796	1 109 391,728	TZ
103	473 894,556	1 109 411,761	TZ
104	473 894,201	1 109 431,765	TZ
105	473 893,826	1 109 451,752	TZ
106	473 893,448	1 109 471,742	TZ
107	473 892,996	1 109 491,734	TZ
108	473 892,529	1 109 511,710	TZ
109	473 892,212	1 109 531,710	TZ
110	473 892,035	1 109 551,710	TZ
111	473 891,711	1 109 571,737	TZ
112	473 891,646	1 109 575,354	TZ
113	473 891,489	1 109 583,262	TZ
114	473 891,354	1 109 591,733	TZ
115	473 890,846	1 109 611,737	TZ
116	473 890,362	1 109 631,731	TZ
117	473 889,828	1 109 651,726	TZ
118	473 889,163	1 109 671,729	TZ
119	473 888,480	1 109 691,718	TZ
120	473 887,817	1 109 711,697	TZ
121	473 887,322	1 109 731,669	TZ
122	473 887,026	1 109 751,645	TZ
123	473 886,916	1 109 768,707	TZ
124	473 886,656	1 109 768,707	TZ
125	473 886,656	1 109 770,307	TZ
126	473 886,856	1 109 770,305	TZ
127	473 886,847	1 109 771,644	TZ
128	473 886,736	1 109 791,635	TZ
129	473 886,626	1 109 811,635	TZ
130	473 886,559	1 109 830,539	TZ
131	473 886,259	1 109 835,212	TZ
132	473 886,204	1 109 843,644	TZ
133	473 886,465	1 109 848,490	TZ
134	473 886,442	1 109 851,638	TZ
135	473 886,301	1 109 871,637	TZ
136	473 886,105	1 109 891,654	TZ
137	473 885,861	1 109 903,129	TZ
138	473 885,797	1 109 906,672	TZ
139	473 885,701	1 109 912,017	TZ
140	473 885,583	1 109 915,589	TZ
141	473 885,583	1 109 918,525	TZ
142	473 885,481	1 109 924,154	TZ
143	473 885,381	1 109 929,691	TZ
144	473 885,271	1 109 935,809	TZ
145	473 885,162	1 109 941,853	TZ
146	473 885,094	1 109 946,021	TZ

147	473 884,864	1 109 948,977	TZ
148	473 884,383	1 109 951,913	TZ
149	473 884,131	1 109 952,503	TZ
150	473 885,044	1 109 952,644	TZ
151	473 885,031	1 109 954,153	TZ
152	473 884,929	1 109 955,658	TZ
153	473 884,230	1 109 957,530	TZ
154	473 883,053	1 109 959,146	TZ
155	473 879,843	1 109 961,912	TZ
156	473 879,597	1 109 962,124	TZ
157	473 879,220	1 109 962,398	TZ
158	473 894,530	1 108 863,430	TZ
159	473 894,030	1 108 885,182	TZ
160	473 893,160	1 108 907,380	TZ
161	473 892,900	1 108 923,300	TZ
162	473 894,220	1 108 943,360	TZ
163	473 896,056	1 108 963,350	TZ
164	473 897,854	1 109 003,360	TZ
165	473 897,760	1 109 010,360	TZ
166	473 896,840	1 109 063,430	TZ
167	473 895,750	1 109 075,380	TZ
168	473 895,190	1 109 081,410	TZ
169	473 894,920	1 109 086,800	TZ
170	473 891,300	1 109 158,310	TZ
171	473 890,790	1 109 168,410	TZ
172	473 891,470	1 109 198,600	TZ
173	473 890,900	1 109 321,410	TZ
174	473 890,870	1 109 329,000	TZ
175	473 889,320	1 109 445,000	TZ
176	473 888,880	1 109 477,990	TZ
177	473 887,710	1 109 571,630	TZ
178	473 887,570	1 109 583,100	TZ
179	473 887,420	1 109 594,780	TZ
180	473 884,550	1 109 671,460	TZ
181	473 884,460	1 109 673,960	TZ
182	473 881,880	1 109 754,710	TZ
183	473 881,670	1 109 832,500	TZ
184	473 881,540	1 109 838,500	TZ
185	473 880,210	1 109 898,410	TZ
186	473 879,240	1 109 961,120	TZ
501	473 908,737	1 108 682,314	DZ
502	473 909,687	1 108 682,328	DZ
503	473 909,625	1 108 683,359	DZ
504	473 908,943	1 108 695,860	DZ
505	473 908,609	1 108 718,455	DZ
506	473 908,132	1 108 748,386	DZ
507	473 907,483	1 108 778,381	DZ
508	473 907,967	1 108 780,917	DZ
509	473 907,697	1 108 793,384	DZ
510	473 907,557	1 108 796,254	DZ

511	473 895,533	1 109 344,778	DZ
512	473 896,980	1 109 350,062	DZ
513	473 897,098	1 109 351,204	DZ
514	473 896,112	1 109 396,738	DZ
515	473 895,187	1 109 446,784	DZ
516	473 894,573	1 109 476,763	DZ
517	473 893,690	1 109 516,723	DZ
518	473 893,094	1 109 546,720	DZ
519	473 892,530	1 109 574,254	DZ
520	473 892,517	1 109 574,876	DZ
521	473 892,422	1 109 579,444	DZ
522	473 892,327	1 109 584,012	DZ
523	473 891,745	1 109 611,784	DZ
524	473 890,858	1 109 654,265	DZ
525	473 890,082	1 109 694,274	DZ
526	473 889,281	1 109 736,699	DZ
527	473 888,195	1 109 786,640	DZ
528	473 887,481	1 109 834,139	DZ
529	473 887,475	1 109 834,536	DZ
530	473 887,411	1 109 839,610	DZ
531	473 887,346	1 109 844,685	DZ
532	473 887,321	1 109 846,644	DZ
533	473 887,193	1 109 856,638	DZ
534	473 887,226	1 109 866,654	DZ
535	473 887,340	1 109 886,656	DZ
536	473 887,130	1 109 894,178	DZ
537	473 886,779	1 109 916,676	DZ
538	473 886,240	1 109 941,671	DZ
539	473 886,017	1 109 945,481	DZ
540	473 885,618	1 109 949,064	DZ
541	473 885,043	1 109 952,644	DZ
701	473 882,799	1 109 891,195	VB
702	473 883,692	1 109 892,638	VB
703	473 881,275	1 109 892,533	VB
704	473 881,681	1 109 893,188	VB
705	473 883,323	1 109 911,048	VB
706	473 881,323	1 109 911,019	VB
707	473 883,221	1 109 922,372	VB
708	473 881,221	1 109 922,352	VB
709	473 883,037	1 109 938,991	VB
710	473 881,037	1 109 938,969	VB
711	473 882,866	1 109 954,878	VB
712	473 880,867	1 109 954,786	VB
713	473 882,780	1 109 955,941	VB
714	473 880,787	1 109 955,773	VB
715	473 882,567	1 109 958,386	VB
716	473 880,406	1 109 960,149	VB

Trvalý zábor - plocha pro výstavbu cyklostezky	Trvalý zábor - plocha pro výstavbu provizorní části cyklostezky	Dočasný zábor - pozemek ŘSD, úprava odvodnění silnice I/58	Věcné břemeno ve prospěch ŘSD - zřízení zatrubnění
m2	m2	m2	m2
5191,3	705,9	865,7	135,2