



# SMLOUVA O DÍLO A OBCHODNÍ PODMÍNKY

Číslo zhotovitele: .....

**„III/37772 Určice, Alojzov - průtahy“**

uzavřená podle ustanovení § 2586 - § 2635 zákona č. 89/2012 Sb., Občanský zákoník (dále jen „občanský zákoník“) mezi následujícími smluvními stranami:

**O b j e d n a t e l:** **Správa silnic Olomouckého kraje, příspěvková organizace (SSOK)**

Se sídlem: Lipenská 120, 779 00 Olomouc

Zapsaná v OR u Krajského soudu v Ostravě, oddíl Pr, vložka 100

Zastoupena:

**Ing. Petrem Foltýnkem, ředitelem organizace**

Osoby oprávněné jednat ve věcech technických:

\_\_\_\_\_ – technický náměstek SSOK (tel.: \_\_\_\_\_)

\_\_\_\_\_, vedoucí SÚ Jih

\_\_\_\_\_, vedoucí TSÚ SÚ Jih

\_\_\_\_\_, investiční technik SÚ Jih

IČO : 70960399

DIČ: CZ70960399

Bankovní spojení: **Komerční banka a.s, pobočka Olomouc**

číslo účtu: 27 - 4231420297/0100

Tel: \_\_\_\_\_

DS: **ur4k8nn**

E-mail: \_\_\_\_\_

a

**Z h o t o v i t e l:** **OHL ŽS, a.s.**

se sídlem: Burešova 938/17, Veverčí, 602 00 Brno

kontaktní adresa: **OHL ŽS, a.s., Divize M – Morava, Tovačovského 22,  
779 00 Olomouc**

Zápis v OR u Krajského soudu v Brně, oddíl B, vložka 695

Zastoupen: \_\_\_\_\_ ředitelem Divize M –  
**Morava, na základě pověření**

IČO: 46342796

DIČ: CZ 46342796

Telefon: \_\_\_\_\_

e-mail: \_\_\_\_\_

Bankovní spojení: **Raiffeisenbank, a.s.**

Číslo účtu: 1014501513/5500

**Prováděním díla pověřena organizační jednotka:**

**OHL ŽS, a.s., Divize M – Morava, Tovačovského 22, 779 00 Olomouc**

ve věcech smluvních oprávněn k jednání:

\_\_\_\_\_, ředitel Divize M - Morava

ve věcech technických oprávněn k jednání:

\_\_\_\_\_, ředitel pro oblast Olomouc

## 1 Předmět smlouvy

1.1 Předmětem této smlouvy je zhotovení díla:

### **„III/37772 Určice, Alojzov - průtahy“**

v rozsahu stanoveném přílohou této smlouvy – nabídkovým rozpočtem zhotovitele zpracovaným na základě výkazu výměr (dále jen „dílo“).

- 1.2 Součástí díla je dodávka a zabudování materiálů a výrobků dle výše uvedené dokumentace ve standardu, v cenových a kvalitativních relacích materiálů běžně dodávaných pro trh v České republice.
- 1.3 Zhotovitel zhotoví dílo svým jménem a na vlastní odpovědnost. Provedením části díla může zhotovitel pověřit třetí osobu. Za výsledek těchto činností však odpovídá objednateli, stejně jako by je provedl sám. V případě, že zhotovitel pověří provedením některých prací jiné osoby, oznámí objednateli jejich název, jméno nebo obchodní firmu a jejich specializaci. Dílo bude provedeno v souladu s podmínkami soutěže, přijatou nabídkou zhotovitele, pravomocným stavebním povolením, právními a technickými požadavky platnými v době podpisu smlouvy a v souladu se zákonem č. 183/2006 Sb., o územním plánování a stavebním řádu, ve znění pozdějších předpisů (dále jen „stavební zákon“).
- 1.4 Zhotovením díla se rozumí úplné a bezvadné provedení všech stavebních a montážních prací a konstrukcí včetně dodávek potřebných materiálů a zařízení nezbytných pro řádné dokončení díla, dále provedení všech činností souvisejících s dodávkou stavebních a montážních prací a konstrukcí, jejichž provedení je pro řádné dokončení díla nezbytné (např. zařízení staveniště, bezpečnostní opatření apod.).
- 1.5 Objednatel si vyhrazuje právo požadovat rozšíření předmětu smlouvy o dodávky menšího rozsahu prací, případně požadovat zúžení předmětu smlouvy a zhotovitel je povinen na tyto změny přistoupit a v případě rozšíření díla tyto práce a dodávky za úplatu zajistit. Toto ujednání se týká i případných víceprací, které vyplnou z kolaudačního řízení.
- 1.6 Zhotovitel provede dílo dle zadání objednatele, projektové dokumentace, norem ČSN, zápisu o předání a převzetí staveniště a případných požadavků objednatele uvedených ve stavebním deníku.

## 2 Podklady

2.1 Závaznými podklady k provedení díla jsou:

- Tato smlouva
- Projektová dokumentace k provedení díla zpracovaná společností:
  1. [REDACTED] DS+GEO projekt, pod zakázkovým číslem 972 01 a názvem: „III/37766, 37762, 37772, 4332 URČICE - PRUTAH“

2. MSS-projekt s.r.o., p Žerotínova 992, 755 01 Vsetín, pod zakázkovým číslem 17Zak0008 a názvem: „III/37772 URČICE – ALOJZOV“  
(dále jen „projektová dokumentace“)

- Zadávací dokumentace
- Nabídka prací zhotovitele s uvedenými jednotkovými cenami a celkovým položkovým rozpočtem ze dne 4.5.2020, která je přílohou této smlouvy o dílo (dále jen „položkový rozpočet“)

2.2 Uvedené smluvní podklady platí v případě rozporů v uvedeném pořadí a jejich dostatečná znalost je podpisem této smlouvy potvrzena.

### 3 Cena díla

3.1 Objednatel se zavazuje zaplatit za řádné provedení díla cenu dohodnutou v této smlouvě (dále jen „celková cena díla“).

3.2 Celková cena díla, vyplývající ze stanovených jednotkových cen uvedených v příloze-cenové nabídce k této smlouvě, je **cenou pevnou, smluvní**, s pevnými jednotkovými cenami, stanovenými v závislosti na technické specifikaci a výměrách uvedených v projektové dokumentaci, platná po celou dobu provádění díla a činí:

**Cena celkem bez DPH            27 736 954,87 Kč**

**DPH 21%                            5 824 760,52 Kč**

---

**Celková cena díla vč. DPH   33 561 715,39 Kč**

3.3 V případě, že v průběhu realizace díla dojde na základě požadavku objednatele ke změně rozsahu díla (méněpráce, vícepráce), bude cena díla po projednání snížena nebo zvýšena. Pro ocenění a vyčíslení změn bude zhotovitelem použito jednotkových cen uvedených v položkových rozpočtech v nabídce zhotovitele. V případě ocenění víceprací, které v položkových rozpočtech nejsou obsaženy, budou použity ceny dle ceníku jednotlivých rozpočtů v cenové úrovni odpovídající době provedení prací.

3.4 Případné změny objemu prací u položek uvedených v příloze č. 1 k této smlouvě mohou být realizovány pouze na základě písemného dodatku (vícepráce, méněpráce).

3.5 Celkovou cenu díla je možno překročit či změnit pouze v případě, že:

- a) dojde v průběhu realizace díla ke změnám sazeb DPH nebo ke změnám jiných daňových předpisů, majících vliv na cenu díla
- b) objednatel bude písemně požadovat provedení prací nebo dodávek, které nebyly součástí zadávacích podmínek a v době zpracování cenové nabídky o nich zhotovitel nemohl vědět a ani je nemohl předpokládat.

Zhotovitel bude fakturovat skutečně provedené práce a spotřebovaný materiál.

### 4 Termín plnění

4.1 Lhůta k provedení díla: **209 kalendářních dnů od převzetí staveniště**

4.2 Zhotovitel má povinnost převzít staveniště neprodleně po nabytí právní moci rozhodnutí o dopravně inženýrských opatřeních, **nejpozději však do 45 kalendářních dnů od nabytí účinnosti této smlouvy** (viz. bod 11.2.). Nepřevezme-li zhotovitel staveniště v ujednané lhůtě a neposkytne-li zhotovitel veškerou součinnost k protokolárnímu

převzetí staveniště od objednatele, vzniká objednateli oprávnění požadovat po zhotoviteli zaplacení smluvní pokuty ve výši 0,02 % z ceny díla za každý den prodlení s převzetím staveniště.

- 4.3 Objednatel má právo jednostranně určit jiný termín předání staveniště podle provozních a dopravních podmínek. Lhůta pro provedení díla musí zůstat zachována.
- 4.4 V případě, že v rámci lhůty pro provedení díla nastane situace, kdy pro nepříznivé klimatické podmínky nebudou moci být dodrženy technologické postupy pro dané stavební práce, je zhotovitel oprávněn žádat prodloužení lhůty pro provedení díla o příslušný počet dnů, v nichž nebylo možno pokračovat v díle. Toto právo zhotovitele je podmíněno neprodleným oznámením nepříznivých klimatických podmínek na staveništi, pro které nelze řádně pokračovat v díle, příslušnému pracovníku objednatele, a to písemnou formou za využití alespoň elektronické komunikace (e-mail, datová schránka), a zároveň provedením denního zápisu zhotovitele o této skutečnosti do stavebního deníku. Zápis musí být následně nejpozději do 7 kalendářních dnů předložen zástupci objednatele, který potvrdí případnou oprávněnost přerušování prací. Pokud zhotovitel bezodkladně písemně nevyrozumí objednatele o těchto skutečnostech a nepředá zástupci objednatele zápis ve stavebním deníku ve stanovené lhůtě, nebo je zápis neúplný, nárok žádat prodloužení lhůty k provedení díla zaniká.
- Pro účely tohoto ustanovení smlouvy jsou příslušnými pracovníky objednatele investiční technik ( [REDACTED] ) a zaměstnanci spravující centrální elektronickou adresu objednatele [REDACTED].
  - Obsahové náležitosti denního zápisu ve stavebním deníku se řídí čl. 9.4 této smlouvy, a přílohou č. 16 prováděcí vyhlášky 499/2006 Sb., o dokumentaci staveb, ve znění pozdějších předpisů.
- 4.5 Požadavku zhotovitele o prodloužení lhůty k provedení díla dle předchozího bodu zhotoviteli nebude vyhověno, jestliže dle dosavadních denních zápisů ve stavebním deníku bude zjevné, že zhotovitel v jiných kalendářních dnech lhůty k provedení díla neprováděl stavební práce dle harmonogramu prací, ač tyto práce probíhat mohly a měly.
- 4.6 Dílo je provedeno, je-li dokončeno a předáno. Dokončením díla se rozumí dokončení celé stavby dle projektové dokumentace a položkového rozpočtu. Pro účely této smlouvy je dílo dokončeno, je-li předvedena jeho způsobilost sloužit svému účelu a je-li provedeno v souladu s projektovou dokumentací a položkovým rozpočtem. Objednatel převezme dokončené dílo s výhradami nebo bez výhrad. V případě, že vzniknou vady a nedodělky, ty nesmí bránit plynulému a bezpečnému provozu, o tomto bude sepsán zápis o předání a převzetí díla. Staveniště bude vyklizeno do 14 kalendářních dní od předání díla. Ostatní dokumenty (zejména závěrečná zpráva, případné doklady ke kolaudaci, případné geometrické plány, doklady o zkouškách a revizích) budou předloženy zhotovitelem objednateli do 45 kalendářních dnů od předání díla.

## **5 Předání a převzetí díla**

- 5.1 Zhotovitel vyzve objednatele nejpozději tři dny před dokončením díla k jeho převzetí. O předání a převzetí díla bude pořízen zápis podepsaný oběma smluvními stranami s uvedením případných vad a nedodělků.
- 5.2 Vadou se pro účely této smlouvy rozumí odchylka v kvalitě a parametrech díla stanovených projektovou dokumentací, touto smlouvou a obecně závaznými právními předpisy.

- 5.3 Nedodělkem se pro účely této smlouvy rozumí nedokončená práce oproti projektové dokumentaci, není-li domluveno na základě dodatku ke smlouvě jinak.
- 5.4 Bude-li dílo převzato s drobnými vadami a nedodělky, které samy o sobě ani ve spojení s jinými nebrání plynulému a bezpečnému provozu, musí být v zápisu o předání a převzetí a převzetí popsány s uvedením způsobu a termínu jejich odstranění.
- 5.5 Zhotovitel je povinen nastoupit na odstraňování případných vad a nedodělků nejpozději do 10 kalendářních dnů ode dne podpisu zápisu o předání a převzetí díla posledním z účastníků, nedojde-li mezi stranami k jiné dohodě.

## 6 Záruční doba

- 6.1 Zhotovitel poskytuje záruku za jakost v trvání **60 měsíců** na celé dílo s výjimkou vodorovného dopravního značení, kde je záruční doba sjednána v délce **24 měsíců**. V záruční době bude dílo vykazovat kvalitativní vlastnosti (provozní způsobilost) stanovené touto smlouvou přiměřené obvyklému opotřebení běžným dopravním zatížením a vlastnosti přiměřené vlivu povětrnostních podmínek. Záruční doba začíná běžet dnem převzetí dokončeného díla objednatelem.
- 6.2 Zhotovitel odpovídá za vady, jež má dílo v době jeho předání. Za vady díla, na něž se vztahuje záruka za jakost, odpovídá zhotovitel v rozsahu této záruky.
- 6.3 Výslovně se ujednává, že na vady díla, vzniklé po převzetí díla, způsobené špatnou údržbou vozovky, násilným poškozením těžkými mechanismy, pokud dopravní zátěž neodpovídá konstrukci vozovky, se záruka nevztahuje.
- 6.4 Zhotovitel neodpovídá za vady, které se projeví v průběhu záruční doby a byly způsobeny živelnými událostmi.
- 6.5 Reklamací lze uplatnit nejpozději do posledního dne záruční doby, přičemž i reklamacie odeslaná objednatelem v poslední den záruční doby se považuje za včas uplatněnou.
- 6.6 Objednatel se zavazuje zjištěné vady neprodleně písemně oznámit zhotoviteli e-mailem nebo dopisem.
- 6.7 Zhotovitel je povinen nejpozději do 7 pracovních dnů od obdržení reklamacie písemně nebo mailem oznámit objednateli zda reklamaci uznává, jakou lhůtu navrhuje k odstranění vad nebo z jakých důvodů reklamaci neuznává. Pokud tak neučiní, má se za to, že reklamaci objednatele uznává.
- 6.8 Zhotovitel se zavazuje zahájit práce na odstraňování vad, oprávněně uplatněných objednatelem během záruční doby, nejpozději do 10 dnů po obdržení písemné reklamacie u vad nebránících provozu, u vad bránících užívání do 2 dnů po obdržení písemné reklamacie.
- 6.9 Pokud se v průběhu záruční doby prokáže, že tloušťka pokládané vrstvy (mimo normou povolené tolerance) neodpovídá příslušným technickým normám, je zhotovitel povinen poskytnout objednateli přiměřenou slevu z ceny krytu komunikace a zaplatit jednorázovou smluvní pokutu ve výši 10% z ceny krytu komunikace bez DPH. Současně se sjednává, že záruční doba pro tuto část konstrukce se prodlužuje o dalších 12 měsíců.

## 7 Platební podmínky

- 7.1 Veškeré provedené práce na díle budou fakturovány na základě dílčích měsíčních faktur. Zhotovitel doloží k dílčí faktuře zjišťovací protokol a soupis provedených prací po položkách dle rozpočtu, který bude odsouhlasen objednatelem.
- 7.2 Cena za dílo bude uhrazena průběžně na základě dílčích faktur vystavených zhotovitelem 1x za měsíc a na základě konečné faktury. Zhotovitel doloží ke každé dílčí faktuře zjišťovací protokol a soupis provedených prací po položkách dle rozpočtu, který bude odsouhlasen objednatelem. Objednatel uhradí zhotoviteli faktury do výše 90% celkové ceny díla bez DPH dle čl. 3 této smlouvy, DPH bude uhrazeno v plné výši. Zbývajících 10% ceny díla bude uhrazeno po předání díla bez vad a nedodělků, resp. po odstranění všech vad a nedodělků, a po vydání kolaudačního souhlasu.
- 7.3 Splatnost faktur byla dohodnuta na 30 dnů ode dne doručení objednateli. Oprávněně vystavená faktura musí mít veškeré náležitosti daňového dokladu ve smyslu zákona č. 235/2004 Sb. o dani z přidané hodnoty ve znění pozdějších předpisů a dále musí obsahovat tyto údaje:
- údaje zhotovitele, obchodní jméno, sídlo, IČO, DIČ, bankovní spojení,
  - číslo smlouvy a den jejího uzavření,
  - předmět díla,
  - číslo faktury,
  - fakturovanou částku,
  - datum uskutečnění zdanitelného plnění,
  - razítko a podpis oprávněné osoby, stvrzující oprávněnost, formální a věcnou správnost faktury, a
  - vzájemně odsouhlasený soupis provedených prací jako přílohu.
- 7.4 V případě, že faktura nebude vystavena oprávněně, či nebude obsahovat náležitosti uvedené v této smlouvě, je objednatel oprávněn vrátit ji zhotoviteli k doplnění. V takovém případě se přeruší plynutí lhůty splatnosti a nová lhůta splatnosti začne plynout dnem doručení opravené, či oprávněně vystavené faktury objednateli.
- 7.5 Objednatel uhradí zhotoviteli úroky z prodlení ve výši 0,02 % fakturované částky za každý den prodlení se zaplacením faktury.
- 7.6 Zhotovitel je povinen předávat podklady týkající se položkového rozpočtu (*výkazu výměr*), soupisů provedených prací (*zjišťovací protokoly*), změn během výstavby (*dodatky*) a faktur za stavební práce v průběhu realizace díla také v elektronické podobě a to ve formě souborů XML ve struktuře dle datového předpisu XC4. Popis datové formátu XML je umístěn na stránkách [www.xc4.cz](http://www.xc4.cz).
- 7.7 Objednatel prohlašuje, že předmět zdanitelného plnění pořizuje pro potřeby související výlučně s činností veřejné správy, při níž není považován za osobu povinnou k dani i přesto, že má platnou registraci DPH. Z výše uvedeného dle § 92e zákona o DPH plyne, že poskytovatel plnění (zhotovitel) nepoužije režim přenesené daňové povinnosti při poskytnutí dodávky stavebních a montážních prací příjemci plnění (objednateli), tzn., že poskytovatel (zhotovitel), který uskutečnil zdanitelné plnění, uplatní daň na výstupu, daň přízná a zaplatí.

## 8 Odpovědnost za škodu a majetkové sankce

- 8.1 Vlastníkem díla je od počátku objednatel. Nebezpečí škody na zhotovovaném díle nebo jeho ucelených částech nese zhotovitel od okamžiku převzetí staveniště dle bodu 4.2 této smlouvy až do jejich dokončení a předání díla objednateli.
- 8.2 Za nedodržení termínu dokončení díla dle této smlouvy je zhotovitel povinen objednateli uhradit smluvní pokutu ve výši 0,2% z celkové ceny díla bez DPH za každý započatý den prodlení.
- 8.3 Z důvodu nedodržení dohodnutého termínu k odstranění vad a nedodělků na díle zjištěných při jeho předání a převzetí a uvedených v zápise o předání a převzetí, je zhotovitel povinen uhradit objednateli smluvní pokutu ve výši 0,2% z celkové ceny díla bez DPH za každý započatý den a každou jednotlivou vadu.
- 8.4 Objeví-li se v průběhu záruční doby skrytá vada na převzatém díle, záruční doba od doby reklamace do doby zápisu o odstranění vad se staví.
- 8.5 Splatnost smluvních pokut dle předchozích ustanovení byla dohodnuta na 14 dnů od doručení vyúčtování zhotoviteli či objednateli.
- 8.6 Ustanoveními o smluvních pokutách dle této smlouvy nejsou dotčeny nároky objednatele na náhradu škody způsobené zhotovitelem v celém rozsahu.

## **9 Stavební deník**

- 9.1 Zhotovitel je povinen vést stavební deník ode dne převzetí staveniště až do doby protokolárního předání a převzetí dokončeného díla a odstranění vad a nedodělků, a to minimálně v rozsahu stanoveném zákonem č. 183/2006 Sb., ve znění pozdějších předpisů a přílohy č. 9 a č. 16 prováděcí vyhlášky 499/2006 Sb. o dokumentaci staveb, v platném znění.
- 9.2 Nesouhlasí-li stavbyvedoucí se zápisem, který učinil objednatel nebo jím pověřený zástupce, případně zpracovatel projektové dokumentace, do stavebního deníku, musí k tomuto zápisu připojit svoje stanovisko nejpozději do 5-ti pracovních dnů.
- 9.3 Objednatel bude zhotovitelem informován o zápisu do stavebního deníku učiněném zhotovitelem a následně je povinen se k tomuto zápisu vyjádřit nejpozději do 10-ti pracovních dnů ode dne obdržení informace o zápisu, jinak se má za to, že s uvedeným zápisem souhlasí.
- 9.4 Denní zápis ve stavebním deníku pro účely žádosti zhotovitele o prodloužení lhůty k provedení díla dle čl. 4.4 této smlouvy musí obsahovat kromě jiných obecných náležitostí dle přílohy č. 16 prováděcí vyhlášky 499/2006 Sb., o dokumentaci staveb, ve znění pozdějších předpisů, zejména:
  - a) specifikace důvodu, proč práce na díle musely být přerušeny, a způsob ovlivnění klimatickými podmínkami na provádění prací na díle,
  - b) specifikace konkrétních nepříznivých klimatických podmínek (druh atmosférických srážek a jejich intenzita, teplota, ...)
  - c) doba trvání nepříznivých klimatických podmínek,a to vše v pravidelných intervalech alespoň 1x v ranních, dopoledních a odpoledních hodinách, včetně pořizování příslušné průkazní fotodokumentace, která se stává nezbytnou součástí stavebního deníku.

- 9.5 Zápisy ve stavebním deníku se nepovažují za změnu smlouvy, ale mohou sloužit jako podklad pro vypracování doplňků a změn smlouvy.
- 9.6 Zhotovitel je povinen mít na stavbě přístupný stavební deník po celou dobu provádění díla. Bude-li zjištěno, že stavební deník není přístupný v době provádění prací na díle, bude zhotoviteli účtována jednorázová sankce 500,- Kč za každý zjištěný případ.
- 9.7 Zhotovitel je povinen předat po dokončení díla a po odstranění případných vad a nedodělků zjištěných při předání a převzetí díla objednateli originál stavebního deníku k archivaci dle § 154 odst. 1 písm. d) a § 157 odst. 3 zák. č. 183/2006 Sb., ve znění pozdějších předpisů.
- 9.8 Zhotovitel spolu s originálem stavebního deníku po dokončení díla předloží Závěrečnou zprávu o kvalitě provedených prací, která bude provedena podle systému kvality ISO 9001:2001.

## 10 Ostatní ujednání

- 10.1 Objednatel je povinen předat zhotoviteli před zahájením prací na díle staveniště na základě písemného protokolu prostě všech právních i faktických závad a seznámit ho se specifickými místními podmínkami.
- 10.2 Objednatel předá před zahájením prací na díle, nejpozději při předání staveniště, zhotoviteli zápisem do stavebního deníku (nebo samostatným předávacím protokolem) vyjádření o všech podzemních i nadzemních inženýrských sítích v prostoru staveniště a přilehlém okolí. Zhotovitel na vlastní náklady zajistí jejich případné vytyčení jednotlivými správci. Za poškození inženýrských sítí, které nebyly tímto zápisem zhotoviteli předány, nese odpovědnost objednatel.
- 10.3 Zhotovitel se zavazuje, že při provádění požadovaných prací zabezpečí dodržování
- bezpečnosti a ochrany zdraví při práci,
  - odpovídajících pracovních podmínek,
  - opatření k požární ochraně,
- stanovených příslušnými právními předpisy.
- 10.4 Smluvní strany se zavazují, že pohledávku vůči druhé smluvní straně nepostoupí třetí osobě bez předchozího písemného souhlasu dlužníka.
- 10.5 Dodací podmínky:
- stavební práce budou probíhat za **úplné** uzavírky s využitím objízdne trasy. Povolení uzavírky a osazení dopravního značení zajistí zhotovitel, který bude po celou dobu provádění díla odpovídat za dopravní značení a udržovat dopravní značky v řádném technickém stavu;
  - zařízení staveniště a případné skládky si zajistí zhotovitel, rovněž tak likvidaci odpadů vzniklých v souvislosti s prováděním díla;
  - zhotovitel zajistí plynulé napojení opravovaného úseku na jeho začátku a konci;
  - živičná úprava nebude přesahovat stávající nepevněnou krajnici;
  - veškeré stavební práce a druh a rozsah kontrolních zkoušek požaduje objednatel provádět dle TKP a ČSN z nich vyplývajících;



- zhotovitel je povinen zajistit operativní a odborné provádění předepsaných zkoušek a měření v souladu se zabezpečením systému jakosti a požadavků TKP včetně požadavků objednatele (náklady jsou zahrnuty v celkové ceně díla);
- zhotovitel je povinen nejpozději do podpisu této smlouvy předložit objednateli plán kontrolních a průkazných zkoušek a při realizaci bude ve stavebním deníku uvádět kdy, kde a která kontrola či zkouška byla provedena, ke zkouškám bude přizván zástupce objednatele;
- od všech použitých materiálů budou doloženy certifikáty a prohlášení o shodě;
- při realizaci díla nesmí dojít ke znečišťování okolních ploch, v opačném případě musí zhotovitel znečištění okamžitě odstranit;
- zhotovitel je povinen spolupůsobit jako osoba povinná ve smyslu §2 písm. e) zákona č. 320/2001 Sb., o finanční kontrole ve veřejné správě v platném znění;
- zhotovitel uhradí objednateli veškerou škodu, a to zejména poplatky a sankce za škody, vzniklé vícenáklady z důvodů nedodržení podmínek pravomocných rozhodnutí, nebo závazných vyjádření orgánů státní správy. Rovněž uhradí náklady vzniklé nedodržením obvodu staveniště z důvodů ležících výhradně na straně zhotovitele;
- zhotovitel odpovídá dle ustanovení občanského zákoníku za škody vzniklé mimo staveniště, které způsobí. K nárokům uplatněným objednatel se zhotovitel vyjádří do 1 měsíce ode dne jejich uplatnění;
- zhotovitel je povinen udržovat na staveništi pořádek a čistotu. Je povinen odstraňovat odpady a nečistoty vzniklé jeho činností;
- zhotovitel je povinen staveniště zabezpečit podle nařízení vlády č. 591/2006 Sb. Škody způsobené živelnými pohromami nebudou hrazeny objednatel;
- součástí předání dokončeného díla budou následující dokumenty:
  - dokumentace skutečného provedení díla 2 paré.
  - geometrický plán 8x pro MP vypořádání 1x v digitální podobě (pokud to bude nutné),
  - zaměření skutečného stavu 3x, 1x v digitální podobě s podkladem katastrální mapy,
  - osvědčení a protokoly o použitých materiálech a zkouškách v „Závěrečné zprávě o průběhu díla a kvalitě provedených prací“ (viz. TKP),
  - doklad o nakládání s odpady,
  - vyjádření vlastníků dotčených pozemků po dokončení díla,
  - fotodokumentace z průběhu provádění díla v digitální podobě na CD;
- objednatel zajistí svým jménem a na své náklady koordinátora BOZP;
- odborný dozor nad stavbou zajistí objednatel;
- objednatel si vyhrazuje právo na provádění kontroly v průběhu provádění díla;
- staveniště, na kterém se provádí dílo, bude vybaveno tabulí (dle vzoru, který byl přílohou zadávací dokumentace / obdrží zhotovitel od objednatele) s údaji: název díla, investor, zhotovitel, zástupce investora, stavbyvedoucí, termín zahájení a ukončení a cena díla v tis. Kč;
- vyfrézovaný materiál, který se nepoužije zpětně do krajnic, vjezdů apod., se zhotovitel zavazuje odkoupit za cenu 50,- Kč/t (bez DPH). Místo odběru bude v místě provádění díla. Doprava z místa odběru na místo, které si určí zhotovitel, je realizována na náklady zhotovitele. Objednatel předá materiál zhotoviteli formou předávacího protokolu, ve kterém bude uvedeno datum předání, množství předaného materiálu a prohlášení, že došlo k předání a převzetí, podepsaného zástupci obou stran. Objednatel případně vystaví zhotoviteli fakturu do 10 dnů od data předání materiálu. Splatnost faktury bude 21 dnů od jejího vystavení. Při nedodržení platebních podmínek může objednatel uplatnit u zhotovitele úrok z prodlení ve výši 0,05% celkové částky za předaný vyfrézovaný materiál za každý den prodlení. Jeho písemným uplatněním objednatel vznikne zhotoviteli povinnost tento úrok objednateli zaplatit;

- zhotovitel v průběhu provádění díla bude mít uzavřenou pojistnou smlouvu na pojištění obecné odpovědnosti za škodu v minimální výši odpovídající sjednané celkové ceně díla;
- pokud zhotovitel v zadávacím řízení, na jehož základě byla uzavřena tato smlouva, prokazoval část své kvalifikace prostřednictvím poddodavatele, je změna takového poddodavatele možná jen s písemným souhlasem objednatele, a to za předpokladu, že nový poddodavatel prokáže kvalifikaci ve stejném rozsahu, jako ji prokazoval poddodavatel, kterého nahrazuje.

## **11 Závěrečná ujednání**

- 11.1 Obě strany se dohodly, že tato smlouva a obchodní podmínky nebudou brány jako obchodní tajemství ve smyslu ust. § 504 občanského zákoníku a je možné ji uveřejnit na profilu zadavatele ve smyslu § 219 zákona č. 134/2016 Sb., o zadávání veřejných zakázek, ve znění pozdějších předpisů, a dále je možné ji uveřejnit v Registru smluv v souladu se zákonem č. 340/2015 Sb., o zvláštních podmínkách účinnosti některých smluv, uveřejňování těchto smluv a o registru smluv (zákon o registru smluv) v aktuálním znění uveřejněno v registru smluv.
- 11.2 Tato smlouva nabývá účinnosti dnem uveřejnění v Registru smluv v souladu se zákonem č. 340/2015 Sb., o zvláštních podmínkách účinnosti některých smluv, uveřejňování těchto smluv a o registru smluv (zákon o registru smluv) v aktuálním znění.
- 11.3 Zhotovitel je povinen uchovávat veškeré doklady, které souvisí s realizací projektu a jeho financováním, po dobu 10 let od finančního ukončení projektu nejméně však do 31.12.2031:
- a) uchovat dokumentaci projektu, veškeré originály účetních dokladů a originály projektové dokumentace a dalších dokumentů souvisejících s realizací projektu. Doklady budou uchovány způsobem uvedeným v zákoně č. 563/1991 Sb., o účetnictví, ve znění pozdějších předpisů, nebo v zákoně č. 586/1992 Sb., o dani z příjmu, ve znění pozdějších předpisů, ve smyslu ustanovení § 7b pro daňovou evidenci. V případě, že legislativa ČR stanovuje lhůtu delší, platí tato stanovená lhůta.
  - b) umožnit poskytovateli dotace nebo jím pověřeným osobám provedení kontroly účetní (daňové) evidence, použití veřejných finančních prostředků a fyzické realizace projektu, zejména ve smyslu zákona č. 320/2001 Sb., o finanční kontrole, ve znění pozdějších předpisů, mj. umožnit vstup do svých objektů a na své pozemky nebo objekty a pozemky, které využívá ke své činnosti. Tímto ujednáním nejsou dotčena ani omezena práva ostatních kontrolních orgánů státní správy ČR a územní samosprávy v ČR a orgánů EU (např. NKÚ, Evropská komise, OLAF, Ministerstvo financí, Evropský účetní dvůr, Auditní orgán, územní finanční orgán, Platební a certifikační orgán, popřípadě jimi určených zmocněnců a dalších kontrolních orgánů dle předpisů ČR a EU),
  - c) poskytnout potřebnou součinnost poskytovateli dotace nebo jím pověřeným osobám při kontrolách, auditech nebo monitorování řešení a realizace projektu, zejména jim poskytnout na vyžádání veškerou dokumentaci k projektu, účetní doklady, vysvětlující informace a umožnit prohlídku na místě a přístup ke všem movitým a nemovitým věcem souvisejících s realizací projektu,
  - d) umožnit na výzvu poskytovatele dotace kontrolu dokumentace a průběhu zadávání zakázek a poskytnout na výzvu poskytovatele relevantní informace o způsobu zadání zakázky a výběru nejvhodnější nabídky,

e) poskytnout veškeré doklady související s realizací projektu a plněním monitorovacích ukazatelů, které si mohou vyžádat zejména následující kontrolní orgány: Evropský účetní dvůr, Evropské komise, Nejvyšší kontrolní úřad, Auditní orgán, Územní finanční orgán, Platební a certifikační orgán, popř. jimi určení zmocněnci a další kontrolní orgány dle předpisů ČR a předpisů EU. Těmto orgánům je zhotovitel dále povinen poskytnout součinnost při kontrolách minimálně ve stejném rozsahu jako poskytovateli nebo jim pověřeným osobám.

11.4 V případě, že objednatel neobdrží finanční prostředky od zřizovatele případně z dotace SFDI, pak má právo odstoupit od této smlouvy.

11.5 V případě, že objednatel obdrží pouze část finančních prostředků od zřizovatele případně z dotace SFDI, zavazují se smluvní strany uzavřít dodatek ke smlouvě, kterým dojde ke snížení předmětu plnění v závislosti na přidělených finančních prostředcích

11.6 Obě strany se zavazují svým podpisem, že se seznámily s celým obsahem této smlouvy a souhlasí s ní.

11.7 Změny a doplňky této smlouvy jsou možné jen za předpokladu písemné dohody a oboustranného podpisu.

11.8 Tato smlouva o dílo je podepsána ve 4 vyhotoveních, 3 vyhotovení obdrží objednatel a 1 zhotovitel.

11.9 Zhotovitel nese plnou odpovědnost za škody vzniklé objednateli v důsledku činnosti v rozporu s touto smlouvou nebo v důsledku neplnění smluvních podmínek.

11.10 Ve všech případech, které neřeší ujednání obsažená v této smlouvě, platí příslušná ustanovení občanského zákoníku.

Přílohy:

č. 1 – Nabídkový rozpočet

č. 2 – Časový a finanční harmonogram prací

V Olomouci dne

Za objednatele:

V Olomouci dne

Za zhotovitele:

ředitel

ředitel Divize M – Morava

# REKAPITULACE STAVBY

Kód: 2020  
Stavba: III/37772 URČICE - ALOJZOV 2 a 3. etapa

KSO:  
Místo:

Zadavatel:

Zhotovitel:

Projektant:

Zpracovatel:

Poznámka:

CC-CZ:  
Datum: 16.6.2020

IČ:  
DIČ:

IČ:  
DIČ:

IČ:  
DIČ:

IČ:  
DIČ:

---

<b>Cena bez DPH</b>				<b>27 736 954,87</b>
---------------------	--	--	--	----------------------

	Sazba daně	Základ daně	Výše daně
DPH základní	21,00%	<b>27 736 954,87</b>	<b>5 824 760,52</b>
snížená	15,00%	<b>0,00</b>	<b>0,00</b>

<b>Cena s DPH</b>	<b>v</b>	<b>CZK</b>	<b>33 561 715,39</b>
-------------------	----------	------------	----------------------

---

**Projektant** **Zpracovatel**

Datum a podpis: Razítko Datum a podpis: Razítko

---

**Objednavatel** **Zhotovitel**

Datum a podpis: Razítko Datum a podpis: Razítko

# REKAPITULACE OBJEKTŮ STAVBY A SOUPISŮ PRACÍ

Kód: 2020

**Stavba:** III/37772 URČICE - ALOJZOV 2 a 3. etapa

Místo: Datum: 16.6.2020

Zadavatel: Projektant:

Zhotovitel: Zpracovatel:

Kód	Popis	Cena bez DPH [CZK]	Cena s DPH [CZK]
<b>Náklady z rozpočtů</b>		<b>27 736 954,87</b>	<b>33 561 715,39</b>
1	<b>VON - SSOK</b>	13 549 096,61	16 394 406,90
1	<b>VEDLEJŠÍ A OSTATNÍ NÁKLADY</b>	466 900,00	564 949,00
1-1	<b>SO 101.3 - Silnice III/3772 0,150-0,938- soupis prací</b>	13 082 196,61	15 829 457,90
<b>SO 102</b>	<b>SILNICE III/37772 - ÚSEK 2 - SSOK</b>	11 649 599,40	14 096 015,27
1	<b>ÚSEK 2</b>	11 649 599,40	14 096 015,27
<b>SO 102.2</b>	<b>SILNIČNÍ OBRUBY ELMO PLAST - SSOK</b>	62 005,50	75 026,66
1	<b>OBRUBY</b>	62 005,50	75 026,66
<b>2</b>	<b>Vedlejší rozpočtové náklady-soupis prací</b>	2 476 253,36	2 996 266,57
2-1	<b>Vedlejší rozpočtové náklady-soupis prací</b>	2 476 253,36	2 996 266,57

# KRYCÍ LIST SOUPISU PRACÍ

Stavba:

III/37772 URČICE - ALOJZOV 2 a 3. etapa

Objekt:

1 - VON - SSOK

Soupis:

**1 - VEDLEJŠÍ A OSTATNÍ NÁKLADY**

KSO:

Místo:

CC-CZ:

Datum:

16.6.2020

Zadavatel:

IČ:

DIČ:

Zhotovitel:

IČ:

DIČ:

Projektant:

IČ:

DIČ:

Zpracovatel:

IČ:

DIČ:

Poznámka:

---

**Cena bez DPH**

**466 900,00**

DPH základní  
snížená

Základ daně

466 900,00

0,00

Sazba daně

21,00%

15,00%

Výše daně

98 049,00

0,00

---

**Cena s DPH**

**v CZK**

**564 949,00**

---

**Projektant**

**Zpracovatel**

Datum a podpis:

Razítko

Datum a podpis:

Razítko

---

**Objednavatel**

**Zhotovitel**

Datum a podpis:

Razítko

Datum a podpis:

Razítko

# REKAPITULACE ČLENĚNÍ SOUPISU PRACÍ

Stavba:

III/37772 URČICE - ALOJZOV 2 a 3. etapa

Objekt:

1 - VON - SSOK

Soupis:

**1 - VEDLEJŠÍ A OSTATNÍ NÁKLADY**

Místo:

Datum:

16.6.2020

Zadavatel:

Projektant:

Zhotovitel:

Zpracovatel:

Kód dílu - Popis

Cena celkem [CZK]

## **Náklady ze soupisu prací**

**466 900,00**

ON - Ostatní náklady

466 900,00

---

# SOUPIS PRACÍ

Stavba:

III/37772 URČICE - ALOJZOV 2 a 3. etapa

Objekt:

1 - VON - SSOK

Soupis:

**1 - VEDLEJŠÍ A OSTATNÍ NÁKLADY**

Místo:

Datum: 16.6.2020

Zadavatel:

Projektant:

Zhotovitel:

Zpracovatel:

PČ	Typ	Kód	Popis	MJ	Množství	J.cena [CZK]	Cena celkem [CZK]
----	-----	-----	-------	----	----------	--------------	-------------------

## Náklady soupisu celkem

**466 900,00**

D	ON	Ostatní náklady					466 900,00
1	K	01400	Za zřízení deponia a mezideponia v průběhu výstavby, záborv veřejných prostranství, atd.	KPL	1,00000	61 000,00	61 000,00
2	K	02620	Statická zatěžovací zkouška dle ČSN 73 6190.	KPL	12,00000	1 800,00	21 600,00
3	K	02710	Vypracování návrhu objízdné trasy a zajištění příslušného stanovení dopravního značení, trvalého i dočasného. Zahrnuje i údržbu dopravního značení objízdné trasv.	KPL	1,00000	10 800,00	10 800,00
4	K	02730	Vytyčení průběhu IS.	KPL	1,00000	32 900,00	32 900,00
5	K	02740	zajištění přístupu k nemovitostem v průběhu výstavby, v průběhu výstavby	KPL	1,00000	14 100,00	14 100,00
6	K	02910	OSTATNÍ POŽADAVKY - ZEMĚMĚŘIČSKÁ MĚŘENÍ	KPL	1,00000	17 000,00	17 000,00
7	K	029113	Zaměření skutečného provedení stavby, každý SO silnice, včetně podobjektů zvlášť.	KUS	2,00000	18 000,00	36 000,00
8	K	02944	Včetně tištěné podoby PD v počtu 4 paré.	KPL	1,00000	47 000,00	47 000,00
9	K	02945	OSTAT POŽADAVKY - GEOMETRICKÝ PLÁN	KPL	1,00000	19 000,00	19 000,00
10	K	02946	OSTAT POŽADAVKY - FOTODOKUMENTACE	KPL	1,00000	8 000,00	8 000,00
11	K	02971	Monitoring okolní zástavby při výstavbě.	KPL	1,00000	10 500,00	10 500,00
12	K	02990	rozměr inf. tabule: 1,0*1,5 m	KPL	1,00000	14 000,00	14 000,00
13	K	03100	ZARIZENI STAVENISTE - ZRIZENI, PROVOZ, DEMONTÁŽ	KPL	1,00000	175 000,00	175 000,00



# KRYCÍ LIST SOUPISU PRACÍ

Stavba:

III/37772 URČICE - ALOJZOV 2 a 3. etapa

Objekt:

1 - VON - SSOK

Soupis:

1-1 - SO 101.3 - Silnice III/3772 0,150-0,938- soupis prací

KSO:

Místo:

CC-CZ:

Datum:

16.6.2020

Zadavatel:

IČ:

DIČ:

Zhotovitel:

IČ:

DIČ:

Projektant:

IČ:

DIČ:

Zpracovatel:

IČ:

DIČ:

Poznámka:

---

**Cena bez DPH**

**13 082 196,61**

	Základ daně	Sazba daně	Výše daně
DPH základní	13 082 196,61	21,00%	2 747 261,29
snížená	0,00	15,00%	0,00

---

**Cena s DPH**

**v CZK**

**15 829 457,90**

---

**Projektant**

**Zpracovatel**

Datum a podpis:

Razítko

Datum a podpis:

Razítko

---

**Objednavatel**

**Zhotovitel**

Datum a podpis:

Razítko

Datum a podpis:

Razítko

# REKAPITULACE ČLENĚNÍ SOUPISU PRACÍ

Stavba:

III/37772 URČICE - ALOJZOV 2 a 3. etapa

Objekt:

1 - VON - SSOK

Soupis:

**1-1 - SO 101.3 - Silnice III/3772 0,150-0,938- soupis prací**

Místo:

Datum:

16.6.2020

Zadavatel:

Projektant:

Zhotovitel:

Zpracovatel:

Kód dílu - Popis

Cena celkem [CZK]

## Náklady ze soupisu prací

**13 082 196,61**

001 - zemní práce

3 281 167,07

57 - Kryty pozemních komunikací letišť a ploch z kameniva nebo živičné

6 785 092,68

58 - Kryty pozemních komunikací, letišť a ploch z betonu a ostatních hmot

930 490,97

59 - Kryty pozemních komunikací, letišť a ploch dlážděné

356 052,21

81 - Potrubí z trub betonových

256 615,84

87 - Potrubí z trub plastických a skleněných

156 270,77

91 - Doplňující konstrukce a práce pozemních komunikací, letišť a ploch

343 019,48

96 - Bourání konstrukcí

973 487,59

# SOUPIS PRACÍ

Stavba:

III/37772 URČICE - ALOJZOV 2 a 3. etapa

Objekt:

1 - VON - SSOK

Soupis:

1-1 - SO 101.3 - Silnice III/3772 0,150-0,938- soupis prací

Místo:

Datum: 16.6.2020

Zadavatel:

Projektant:

Zhotovitel:

Zpracovatel:

PČ	Typ	Kód	Popis	MJ	Množství	J.cena [CZK]	Cena celkem [CZK]
----	-----	-----	-------	----	----------	--------------	-------------------

## Náklady soupisu celkem

**13 082 196,61**

D	001	zemní práce					3 281 167,07
1	K	938902202	Cistění příkopů komunikací s odstraněním travnatého porostu nebo nánosů s naložením na dopravní prostředek nebo s přemístěním na hromady na vzdálenost do 20 m ručně při šířce dna do 400 mm a objemu nánosů přes 0,15 do 0,30 m <sup>3</sup> /m ""položka výkazu výměr 35	M	10,00000	208,70	2 087,00
	VV	A1	10		10,00000		
	VV	B1	"Celkem: "10		10,00000		
2	K	952904152	Cistění mostních objektů pročištění vtoků a výtoků ručně ""položka výkazu výměr 35	M3	0,60000	1 269,00	761,40
	VV	A2	1*2*0.3		0,60000		
	VV	B2	"Celkem: "0.6		0,60000		
3	K	122202203	Odkopávky a prokopávky nezapažené pro silnice s přemístěním výkopku v příčných profilech na vzdálenost do 15 m nebo s naložením na dopravní prostředek v hornině tř. 3 přes 1 000 do 5 000 m <sup>3</sup> ""položka výkazu výměr 3	M3	3 765,72000	63,60	239 499,79
	VV	A3	3765.72		3 765,72000		
	VV	B3	"Celkem: "3765.72		3 765,72000		
4	K	131201101	Hloubení nezapažených jam a zářezů s urovnáním dna do předepsaného profilu a spádu v hornině tř. 3 do 100 m <sup>3</sup> ""položka výkazu výměr 25 a výpis vpustí	M3	30,61500	268,80	8 229,31
	VV	A4	(0.5)^2*3.14*30*1.3		30,61500		
	VV	B4	"Celkem: "30.615		30,61500		
5	K	132201201	Hloubení zapažených i nezapažených rýh šířky přes 600 do 2 000 mm s urovnáním dna do předepsaného profilu a spádu v hornině tř. 3 do 100 m <sup>3</sup> ""položka výkazu výměr 25 a výpis vpustí	M3	177,32000	410,80	72 843,06
	VV	A5	124*1.3*1.1		177,32000		
	VV	B5	"Celkem: "177.32		177,32000		
6	K	162701105	Vodorovné přemístění výkopku nebo sypaniny po suchu na obvyklém dopravním prostředku, bez naložení výkopku, avšak se složením bez rozhrnutí z horniny tř. 1 až 4 na vzdálenost přes 9 000 do 10 000 ""položka výkazu výměr 3	M3	3 977,25500	242,50	964 484,34
	VV	A6	3765.72		3 765,72000		
	VV	B6	""položka výkazu výměr 25 a výpis vpustí				
	VV	C6	124*1.3*1.1		177,32000		
	VV	D6	(0.5)^2*3.14*30*1.3		30,61500		
	VV	E6	""položka výkazu výměr 35				
	VV	F6	10*0.3		3,00000		
	VV	G6	1*2*0.3		0,60000		
	VV	F6	"Celkem: "3765.72+177.32+30.615+3+0.6		3 977,25500		
7	K	171201211	Uložení sypaniny poplatek za uložení sypaniny na skládce (skládkovné) ""položka výkazu výměr 3	T	7 159,05900	235,00	1 682 378,87
	VV	A7	3765.72		3 765,72000		
	VV	B7	""položka výkazu výměr 25 a výpis vpustí				
	VV	C7	124*1.3*1.1		177,32000		
	VV	D7	(0.5)^2*3.14*30*1.3		30,61500		
	VV	E7	""položka výkazu výměr 35				
	VV	F7	10*0.3		3,00000		
	VV	G7	1*2*0.3		0,60000		
	VV	F7	"Mezisoučet: "3765.72+177.32+30.615+3+0.6		3 977,25500		
	VV	G7	3977.255*1.8		7 159,05900		
8	K	174101101	Zásyp sypaninou z jakékoliv horniny s uložení výkopku ve vrstvách se ztuhnutím jam, šachet, rýh nebo kolem objektů v těchto výkopkách ""položka výkazu výměr 25 a výpis vpustí	M3	132,08100	119,40	15 770,47
	VV	A8	(0.5)^2*3.14*30*1.3		30,61500		
	VV	B8	-(0.25)^2*3.14*30*1.3		-7,65375		
	VV	C8	124*1.3*1.1		177,32000		
	VV	D8	-124*1.1*0.35		-47,74000		
	VV	E8	-124*1.1*0.15		-20,46000		

PČ	Typ	Kód	Popis	MJ	Množství	J.cena [CZK]	Cena celkem [CZK]
	VV	F8	"Celkem: "30.615+-7.654+177.32+-47.74+-20.46		132,08100		
9	M	583441970	kamenivo přírodní drcené hutné pro stavební účely PDK (drobné, hrubé a šterkodrt) šterkodrtě ČSN EN 13043 frakce 0-63 MN Luleč	T	264,16200	192,70	50 904,02
	VV		""položka výkazu výměr 25 a výpis vpustí				
	VV	A9	(0.5)^2*3.14*30*1.3		30,61500		
	VV	B9	-(0.25)^2*3.14*30*1.3		-7,65375		
	VV	C9	124*1.3*1.1		177,32000		
	VV	D9	-124*1.1*0.35		-47,74000		
	VV	E9	-124*1.1*0.15		-20,46000		
	VV	F9	"Mezisoučet: "30.615+-7.654+177.32+-47.74+-20.46		132,08100		
	VV	G9	132.081*2		264,16200		
10	K	175101201	Obsypání objektů nad přilehlým původním terémem sypaninou z vhodných hornin 1 až 4 nebo materiálem uloženým ve vzdálenosti do 3 m od vnějšího kraje objektu pro jakoukoliv míru zhutnění bez prohození svnaniniv sítím	M3	44,92700	688,10	30 914,27
	VV		""položka výkazu výměr 25 a výpis vpustí				
	VV	A10	124*1.1*0.35-(0.085)^2*3.14*124		44,92687		
	VV	B10	"Celkem: "44.927		44,92700		
11	M	58333651	kamenivo těžené hrubé frakce 8-16	T	80,86800	451,20	36 487,64
	VV		""položka výkazu výměr 33 a výpis vpustí				
	VV	A11	(124*1.1*0.35-(0.085)^2*3.14*124)*1.8		80,86837		
	VV	B11	"Celkem: "80.868		80,86800		
12	K	181102302	Úprava pláně na stavbách dálnic v zářezích mimo skalních se zhutněním	M2	5 834,00000	24,80	144 683,20
	VV		""položka výkazu výměr 20				
	VV	A12	5630		5 630,00000		
	VV		""položka výkazu výměr 18				
	VV	B12	204		204,00000		
	VV	C12	"Celkem: "5630+204		5 834,00000		
13	K	215901101	Zhutnění podloží pod násypy z rostlé horniny tř. 1 až 4 z hornin soudružných do 92 % PS a nesoudružných svokých relativní ulehlosti l(d) do 0.8	M2	5 099,00000	6,30	32 123,70
	VV		""položka výkazu výměr 23				
	VV	A13	5099		5 099,00000		
	VV	B13	"Celkem: "5099		5 099,00000		
	D	57	Kryty pozemních komunikací letišť a ploch z kameniva nebo živичné				6 785 092,68
14	K	56751212R	Plocha z recyklované směsi SPa/RS Spa - promísení s kamenivem na meziskládce tl 150 mm do 3000 m2	M2	2 462,00000	141,00	347 142,00
	VV		""položka výkazu výměr 22				
	VV	A14	2462		2 462,00000		
15	K	997221611	Nakládání na dopravní prostředky pro vodorovnou dopravu sutí	T	738,60000	154,20	113 892,12
	VV		""položka výkazu výměr 22				
	VV	A15	2462*0.15*2		738,60000		
	VV	B15	"Celkem: "738.6		738,60000		
16	K	997221571	Vodorovná doprava vybouraných hmot bez naložení, ale se složením a s hrubým urovnáním na vzdálenost do 1 km	T	738,60000	565,90	417 973,74
	VV		""položka výkazu výměr 22				
	VV	A16	2462*0.15*2		738,60000		
	VV	B16	"Celkem: "738.6		738,60000		
17	K	997221579	Vodorovná doprava vybouraných hmot bez naložení, ale se složením a s hrubým urovnáním na vzdálenost Příplatek k ceně za každý další i započatý 1 km přes 1 km	T	738,60000	15,80	11 669,88
	VV		""2 km				
	VV		""položka výkazu výměr 22				
	VV	A17	2462*0.15*2		738,60000		
	VV	B17	"Celkem: "738.6		738,60000		
18	M	583441710	šterkodrt' frakce 0-32	T	147,72000	242,50	35 822,10
	VV		""položka výkazu výměr 22				
	VV		""předpokládané množství 20% obj.hmotnosti vrstvy				
	VV	A18	2462*0.15*2*0.2		147,72000		
19	K	564561111	Zřízení podsypu nebo podkladu ze sypaniny s rozprostřením, vlhčením, a zhutněním, po zhutnění tl. 200 mm	M2	10 198,00000	21,00	214 158,00
	VV		""položka výkazu výměr 23				
	VV	A19	5099*2		10 198,00000		
20	M	58344229	šterkodrt' frakce 0-125	T	4 487,12000	231,20	1 037 422,14
	VV		""položka výkazu výměr 23				
	VV	A20	5099*0.4*2.2		4 487,12000		
21	K	564851111	Podklad ze šterkodrti ŠD s rozprostřením a zhutněním, po zhutnění tl. 150 mm	M2	8 063,00000	144,80	1 167 522,40
	VV		""položka výkazu výměr 20				
	VV	A21	5630		5 630,00000		
	VV		""položka výkazu výměr 21				
	VV	B21	2433		2 433,00000		
	VV	C21	"Celkem: "5630+2433		8 063,00000		
22	K	564851114	Podklad ze šterkodrti ŠD s rozprostřením a zhutněním, po zhutnění tl. 180 mm	M2	204,00000	170,10	34 700,40
	VV		""položka výkazu výměr 16				
	VV	A22	204		204,00000		

PČ	Typ	Kód	Popis	MJ	Množství	J.cena [CZK]	Cena celkem [CZK]
	VV	B22	"Celkem: "204		204,00000		
23	K	577144121	Asfaltový beton vrstva obrusná ACO 11 (ABS) s rozprostřením a se zhutněním z nemodifikovaného asfaltu v pruhu šířky přes 3 m tř. I. po zhutnění tl. 50 mm	M2	4 895,00000	241,30	1 181 163,50
	VV		""ACO 11+				
	VV		""položka výkazu výměr 17				
	VV	A23	4895		4 895,00000		
	VV	B23	"Celkem: "4895		4 895,00000		
24	K	577145122	Asfaltový beton vrstva ložní ACL 16 (ABH) s rozprostřením a zhutněním z nemodifikovaného asfaltu v pruhu šířky přes 3 m. po zhutnění tl. 50 mm	M2	4 895,00000	198,30	970 678,50
	VV		""ACL16+				
	VV		""položka výkazu výměr 18				
	VV	A24	4895		4 895,00000		
	VV	B24	"Celkem: "4895		4 895,00000		
25	K	565135121	Asfaltový beton vrstva podkladní ACP 16 (obalované kamenivo střednězrné - OKS) s rozprostřením a zhutněním v pruhu šířky přes 3 m, po zhutnění tl. 50 mm	M2	4 895,00000	202,20	989 769,00
	VV		""ACP16+				
	VV		""položka výkazu výměr 19				
	VV	A25	4895		4 895,00000		
	VV	B25	"Celkem: "4895		4 895,00000		
26	K	573211111	Postřik spojovací PS bez posypu kamenivem z asfaltu silničního, v množství 0,60 kg/m2	M2	9 790,00000	16,90	165 451,00
	VV		""položka výkazu výměr 17				
	VV	A26	4895		4 895,00000		
	VV		""položka výkazu výměr 18				
	VV	B26	4895		4 895,00000		
	VV	C26	"Celkem: "4895+4895		9 790,00000		
27	K	919121212	Utěsnění dilatačních spár zálivkou za studena v cementobetonovém nebo živiném krytu včetně adhezivního nátěru bez těsnicího profilu pod zálivkou, pro komůrky šířky 10 mm, hloubky 20 mm	M	133,00000	112,80	15 002,40
	VV		""položka výkazu výměr 2				
	VV	A27	133		133,00000		
	VV	B27	"Celkem: "133		133,00000		
101	K	573191111	Postřik infiltrační kationaktivní emulzí v množství 1,00 kg/m2	M2	4 895,00000	16,90	82 725,50
	VV		""položka výkazu výměr 19				
	VV	A28	4895		4 895,00000		
	VV	B28	"Celkem: "4895		4 895,00000		
<b>D 58 Kryty pozemních komunikací, letišť a ploch z betonu a ostatních hmot</b>							<b>930 490,97</b>
28	K	919716111	Ocelová výztuž cementobetonového krytu ze svařovaných sítí KARI hmotnosti do 7,5 kg/m2	T	0,68000	28 952,00	19 687,36
	VV		""položka výkazu výměr 11				
	VV	A29	204*0.00303*1.1		0,67993		
	VV	B29	"Celkem: "0.68		0,68000		
29	K	567124111	Vrstva válcovaného betonu VB I 150mm	M2	204,00000	462,50	94 350,00
	VV		""položka výkazu výměr 12				
	VV	A30	204		204,00000		
	VV	B30	"Celkem: "204		204,00000		
30	K	R-58-002	Kryt superplastifikovaný beton CB II - 220 cm	M2	204,00000	1 880,00	383 520,00
	VV		""položka výkazu výměr 11				
	VV	A31	204		204,00000		
	VV	B31	"Celkem: "204		204,00000		
31	K	998225111	Přesun hmot pro komunikace s krytem z kameniva, monolitickým betonovým nebo živiným dopravní vzdálenost do 200 m iakékoliv délkv objektu	T	7 144,11900	60,60	432 933,61
<b>D 59 Kryty pozemních komunikací, letišť a ploch dlažďené</b>							<b>356 052,21</b>
32	K	916111123	Osazení silniční obruby z dlažebních kostek v jedné řadě s ložem tl. přes 50 do 100 mm, s vyplněním a zatřením spár cementovou maltou z drobných kostek s boční opěrou z betonu prostého tř. C 12/15, do lože z betonu prostého téže značkv	M	1 443,00000	129,70	187 157,10
	VV		""položka výkazu výměr 10				
	VV	A33	1443		1 443,00000		
	VV	B33	"Celkem: "1443		1 443,00000		
33	M	58380124	kostka dlažební žula drobná	T	32,38700	2 162,00	70 020,69
	VV		""položka výkazu výměr 10				
	VV	A34	1443*0.1/4.5*1.01		32,38733		
	VV	B34	"Celkem: "32.387		32,38700		
34	K	916991121	Lože pod obrubníky, krajníky nebo obruby z dlažebních kostek z betonu prostého tř. C 16/20	M3	21,64500	2 791,80	60 428,51
	VV		""položka výkazu výměr 10				
	VV	A35	1443*0.15*0.1		21,64500		
	VV	B35	"Celkem: "21.645		21,64500		
35	K	998223011	Přesun hmot pro pozemní komunikace s krytem dlažďeným dopravní vzdálenost do 200 m iakékoliv délkv objektu	T	210,77800	182,40	38 445,91
<b>D 81 Potrubí z trub betonových</b>							<b>256 615,84</b>

PČ	Typ	Kód	Popis	MJ	Množství	J.cena [CZK]	Cena celkem [CZK]
36	K	895941111	Zřízení vpusti kanalizační uliční z betonových dílců typ UV-50 normální	KUS	30,00000	1 278,40	38 352,00
	VV		""položka výkazu výměr 25 a výpis vpustí				
	VV	A37	30		30,00000		
	VV	B37	"Celkem: "30		30,00000		
37	M	59223856	skruž betonová pro uliční vpust' horní 45x19,5x5 cm	KUS	30,00000	316,80	9 504,00
	VV		""položka výkazu výměr 25 a výpis vpustí				
	VV	A38	30		30,00000		
	VV	B38	"Celkem: "30		30,00000		
38	M	59223862	skruž betonová pro uliční vpust' středová 45 x 29,5 x 5 cm	KUS	60,00000	419,20	25 152,00
	VV		""položka výkazu výměr 25 a výpis vpustí				
	VV	A39	60		60,00000		
	VV	B39	"Celkem: "60		60,00000		
39	M	59223850	dno betonové pro uliční vpust' s výtokovým otvorem 45x33x5 cm	KUS	22,00000	661,80	14 559,60
	VV		""položka výkazu výměr 25 a výpis vpustí				
	VV	A40	22		22,00000		
40	M	5922382R	vpust' betonová uliční dno průtočné	KUS	8,00000	534,90	4 279,20
	VV		""položka výkazu výměr 25 a výpis vpustí				
	VV	A41	8		8,00000		
41	K	899204112	Osazení mříží litinových včetně rámu a košů na bahno pro třídu zatížení D400. E600	KUS	30,00000	1 109,20	33 276,00
	VV		""položka výkazu výměr 25 a výpis vpustí				
	VV	A42	30		30,00000		
	VV	B42	"Celkem: "30		30,00000		
42	M	59223874	koš vysoký pro uliční vpustí, žárově zinkovaný plech.pro rám 500/300	KUS	30,00000	555,50	16 665,00
	VV		""položka výkazu výměr 25 a výpis vpustí				
	VV	A43	30		30,00000		
	VV	B43	"Celkem: "30		30,00000		
43	M	2866178R	mříž šachtová dešťováplastová dešťová dno DN 425 pro zatížení 40 t čtverec	KUS	30,00000	3 358,60	100 758,00
	VV		""položka výkazu výměr 25 a výpis vpustí				
	VV	A44	30		30,00000		
	VV	B44	"Celkem: "30		30,00000		
44	K	899431111	Výšková úprava uličního vstupu nebo vpustí do 200 mm zvýšením krycího hrnce, šoupěte nebo hydrantu bez úpravv armatur	KUS	5,00000	996,40	4 982,00
	VV		""položka výkazu výměr 32				
	VV	A45	5		5,00000		
	VV	B45	"Celkem: "5		5,00000		
45	K	998274101	Přesun hmot pro trubní vedení hloubené z trub betonových nebo železobetonových pro vodovody nebo kanalizace v otevřeném výkopu dopravní vzdálenost do 15 m	T	28,68700	316,80	9 088,04
D	87		<b>Potrubí z trub plastických a skleněných</b>				<b>156 270,77</b>
46	K	451573111	Lože pod potrubí, stoky a drobné objekty v otevřeném výkopu z písku a štěrkopísku do 63 mm	M3	20,46000	996,40	20 386,34
	VV		""položka výkazu výměr 25a výpis vpustí				
	VV	A47	124*1.1*0.15		20,46000		
	VV	B47	"Celkem: "20.46		20,46000		
47	K	871311101	Montáž vodovodního potrubí z plastů v otevřeném výkopu z tvrdého PVC s integrovaným těsněním SDR 11/PN10 D 160 x 6.2 mm	M	124,00000	129,70	16 082,80
	VV		""položka výkazu výměr 25 a výpis vpustí				
	VV	A48	124		124,00000		
	VV	B48	"Celkem: "124		124,00000		
48	M	28611197	trubka kanalizační PPKGEM 160x4,9x2000 mm SN10	M	22,00000	355,30	7 816,60
	VV		""položka výkazu výměr 25 a výpis vpustí				
	VV	A49	22		22,00000		
	VV	B49	"Celkem: "22		22,00000		
49	M	28611196	trubka kanalizační PPKGEM 160x4,9x1000 mm SN10	M	22,00000	394,70	8 683,40
	VV		""položka výkazu výměr 25 a výpis vpustí				
	VV	A50	22		22,00000		
	VV	B50	"Celkem: "22		22,00000		
50	M	28611198	trubka kanalizační PPKGEM 160x4,9x5000 mm SN10	M	80,00000	334,60	26 768,00
	VV		""položka výkazu výměr 25 a výpis vpustí				
	VV	A51	80		80,00000		
	VV	B51	"Celkem: "80		80,00000		
51	K	877315211	Montáž tvarovek na kanalizačním potrubí z trub z plastu z tvrdého PVC [systém KG] nebo z polypropylenu [systém KG 2000] v otevřeném výkopu jednoosých DN 150	KUS	120,00000	203,00	24 360,00
	VV		""položka výkazu výměr 25 a výpis vpustí				
	VV	A52	30*4		120,00000		
	VV	B52	"Celkem: "120		120,00000		
52	M	28611363	koleno kanalizační PVC 150x87°	KUS	120,00000	122,20	14 664,00
	VV		""položka výkazu výměr 25 a výpis vpustí				
	VV	A53	30*4		120,00000		
	VV	B53	"Celkem: "120		120,00000		
53	K	892351111	Tlakové zkoušky vodou na potrubí DN 150 nebo 200	M	124,00000	21,00	2 604,00
	VV		""položka výkazu výměr 25 a výpis vpustí				

PČ	Typ	Kód	Popis	MJ	Množství	J.cena [CZK]	Cena celkem [CZK]
	VV	A54	124		124,00000		
	VV	B54	"Celkem: "124		124,00000		
54	K	998276101	Přesun hmot pro trubní vedení hloubené z trub z plastických hmot nebo sklolaminátových pro vodovody nebo kanalizace v otevřeném výkopu dopravní vzdálenost do 15 m	T	39,21100	890,20	34 905,63
<b>D 91</b>			<b>Doplnující konstrukce a práce pozemních komunikací, letišť a ploch</b>				<b>343 019,48</b>
55	K	919131111	Vyztužení dilatačních spár v cementobetonovém krytu kluznými trny průměru 25 mm, délky 500 mm	KUS	239,00000	73,50	17 566,50
	VV		""položka výkazu výměr 13				
	VV	A56	239		239,00000		
	VV	B56	"Celkem: "239		239,00000		
56	K	919131311	Vyztužení dilatačních spár v cementobetonovém krytu filigrán (distanční žebříček) pro uchycení trnů nebo kotev	M	69,00000	155,10	10 701,90
	VV		""položka výkazu výměr 15				
	VV	A57	69		69,00000		
	VV	B57	"Celkem: "69		69,00000		
57	K	953312111	Vložky svislé do dilatačních spár z polystyrenových desek fasádních včetně dodání a osazení, v jakémkoliv zdívu do 10 mm	M2	23,00000	78,40	1 803,20
	VV		""položka výkazu výměr 14				
	VV	A58	23		23,00000		
	VV	B58	"Celkem: "23		23,00000		
58	K	213141111	Zřízení vrstvy z geotextilie filtrační, separační, odvodňovací, ochranné, výztužné nebo protierozní v rovíně nebo ve sklonu do 1:5, šířky do 3 m	M2	5 099,00000	17,00	86 683,00
	VV		""položka výkazu výměr 24				
	VV	A59	5099		5 099,00000		
	VV	B59	"Celkem: "5099		5 099,00000		
59	M	69311068	geotextilie netkaná PP 300g/m2	M2	5 608,90000	23,10	129 565,59
	VV		""položka výkazu výměr 24				
	VV	A60	5099*1.1		5 608,90000		
	VV	B60	"Celkem: "5608.9		5 608,90000		
60	K	38899520R	Chráníčka kabelů z PE dělená DN 110	M	29,00000	47,00	1 363,00
	VV		""položka výkazu výměr 34				
	VV	A61	29		29,00000		
61	K	460510201	Kabelové prostupy, kanály a multikanály kanály z prefabrikovaných betonových žlabů včetně utěsnění, vyspárování a zakrytí víkem do rýhy, bez výkopových prací neasfaltované 17x14/10.5x10 cm	M	19,00000	208,70	3 965,30
	VV		""položka výkazu výměr 33				
	VV	A62	19		19,00000		
62	K	914111111	Montáž svislé dopravní značky základní velikosti do 1 m2 objímkami na sloupky nebo konzoly	KUS	12,00000	162,20	1 946,40
	VV		""položka výkazu výměr 28				
	VV	A63	12		12,00000		
	VV	B63	"Celkem: "12		12,00000		
63	M	40445512	značka dopravní svislá retroreflexní fólie tř 1 FeZn-Al rám 500x500mm	KUS	6,00000	389,20	2 335,20
	VV		""položka výkazu výměr 28				
	VV	A64	1+5		6,00000		
	VV	B64	"Celkem: "6		6,00000		
64	M	40445442	značka dopravní svislá nereflexní FeZn-Al rám 1000x500mm	KUS	1,00000	681,00	681,00
	VV		""položka výkazu výměr 28				
	VV	A65	1		1,00000		
	VV	B65	"Celkem: "1		1,00000		
65	M	40445510	značka dopravní svislá retroreflexní fólie tř 1 FeZn-Al rám 900mm (trojúhelník)	KUS	5,00000	486,50	2 432,50
	VV		""položka výkazu výměr 28				
	VV	A66	4+1		5,00000		
	VV	B66	"Celkem: "5		5,00000		
66	K	914511112	Montáž sloupku dopravních značek délky do 3,5 m do hliníkové patky	KUS	11,00000	1 189,10	13 080,10
	VV		""položka výkazu výměr 28				
	VV	A67	11		11,00000		
	VV	B67	"Celkem: "11		11,00000		
67	M	404452250	sloupek Zn 60 - 350	KUS	11,00000	313,50	3 448,50
	VV		""položka výkazu výměr 28				
	VV	A68	11		11,00000		
	VV	B68	"Celkem: "11		11,00000		
68	K	275313611	Základy z betonu prostého patky a bloky z betonu kamenem neprokládaného tř. C 16/20	M3	0,59400	2 585,00	1 535,49
	VV		""položka výkazu výměr 28				
	VV	A69	11*0.3*0.3*0.6		0,59400		
	VV	B69	"Celkem: "0.594		0,59400		
69	K	915211112	Vodorovné dopravní značení stříkaným plastem dělicí čára šířky 125 mm souvislá bílá retroreflexní	M	72,00000	64,90	4 672,80
	VV		""položka výkazu výměr 29				
	VV	A70	12*3*2		72,00000		
	VV	B70	"Celkem: "72		72,00000		
70	K	915211122	Vodorovné dopravní značení stříkaným plastem dělicí čára šířky 125 mm přerušovaná bílá retroreflexní	M	879,00000	64,90	57 047,10
	VV		""položka výkazu výměr 30				

PČ	Typ	Kód	Popis	MJ	Množství	J.cena [CZK]	Cena celkem [CZK]
	VV	A71	89		89,00000		
	VV		""položka výkazu výměr 31				
	VV	B71	790		790,00000		
	VV	C71	"Celkem: "89+790		879,00000		
71	K	915611111	Předznačení pro vodorovné značení stříkané barvou nebo prováděné z nátěrových hmot liniové dělicí čáry, vodící proužky	M	951,00000	1,10	1 046,10
	VV		""položka výkazu výměr 29				
	VV	A72	12*3*2		72,00000		
	VV		""položka výkazu výměr 30				
	VV	B72	89		89,00000		
	VV		""položka výkazu výměr 31				
	VV	C72	790		790,00000		
	VV	D72	"Celkem: "72+89+790		951,00000		
72	K	915231112	Vodorovné dopravní značení stříkaným plastem přechody pro chodce, šipky, symboly nápisy bílé retroreflexní	M2	6,00000	518,90	3 113,40
	VV		""položka výkazu výměr 29				
	VV	A73	2*0,5*3*2		6,00000		
	VV	B73	"Celkem: "6		6,00000		
73	K	915621111	Předznačení pro vodorovné značení stříkané barvou nebo prováděné z nátěrových hmot plošné šipky, symboly, nápisy	M2	6,00000	5,40	32,40
	VV		""položka výkazu výměr 29				
	VV	A74	2*0,5*3*2		6,00000		
	VV	B74	"Celkem: "6		6,00000		
<b>D</b>		<b>96</b>	<b>Bourání konstrukcí</b>				<b>973 487,59</b>
74	K	919112213	Rezání dilatačních spár v živičném krytu vytvoření komůrky pro těsnící zálivku šířky 10 mm, hloubky 25 mm	M	133,00000	46,60	6 197,80
	VV		""položka výkazu výměr 2				
	VV	A75	133		133,00000		
	VV	B75	"Celkem: "133		133,00000		
75	K	919735111	Rezání stávajícího živičného krytu nebo podkladu hloubky do 50 mm	M	18,00000	60,80	1 094,40
	VV		""položka výkazu výměr 1				
	VV	A76	18		18,00000		
	VV	B76	"Celkem: "18		18,00000		
76	K	113107221	Odstranění podkladů nebo krytů strojné plochy jednotlivě přes 200 m2 s přemístěním hmot na skládku na vzdálenost do 20 m nebo s naložením na dopravní prostředek z kameniva hrubého drceného, o tl. vrstvy do 100 mm	M2	2 110,00000	22,70	47 897,00
	VV		""položka výkazu výměr 4				
	VV	A77	2110		2 110,00000		
	VV	B77	"Celkem: "2110		2 110,00000		
77	K	997221551	Vodorovná doprava suti bez naložení, ale se složením a s hrubým urovnáním ze sypkých materiálů, na vzdálenost do 1 km	T	358,70000	40,10	14 383,87
	VV		""položka výkazu výměr 4				
	VV	A78	2110*0,17		358,70000		
	VV	B78	"Celkem: "358,7		358,70000		
78	K	997221559	Vodorovná doprava suti bez naložení, ale se složením a s hrubým urovnáním Příplatek k ceně za každý další i započatý 1 km přes 1 km	T	358,70000	9,20	3 300,04
	VV		""položka výkazu výměr 4				
	VV	A79	2110*0,17		358,70000		
	VV	B79	"Celkem: "358,7		358,70000		
79	K	961044111	Bourání základů z betonu prostého	M3	0,94500	2 838,80	2 682,67
	VV		""položka výkazu výměr 5				
	VV	A80	7*0,3*0,3*0,5		0,31500		
	VV		""položka výkazu výměr 26				
	VV	B80	14*0,3*0,3*0,5		0,63000		
	VV	C80	"Celkem: "0,315+0,63		0,94500		
80	K	R-096-002	Bourání kanal vpust'	KUS	21,00000	1 410,00	29 610,00
	VV		""položka výkazu výměr 36 a výpis stávajících vpustí a šachet				
	VV	A81	21		21,00000		
	VV	B81	"Celkem: "21		21,00000		
81	K	113106161	Rozebrání dlažeb a dílců vozovek a ploch s přemístěním hmot na skládku na vzdálenost do 3 m nebo s naložením na dopravní prostředek, s jakoukoliv výplní spár ručně z drobných kostek nebo odseků s ložem z kameniva	M2	2 418,00000	68,20	164 907,60
	VV		""položka výkazu výměr 6				
	VV	A82	2418		2 418,00000		
	VV	B82	"Celkem: "2418		2 418,00000		
82	K	113106143	Rozebrání dlažeb komunikací pro pěši s přemístěním hmot na skládku na vzdálenost do 3 m nebo s naložením na dopravní prostředek s ložem z kameniva nebo živice a s jakoukoliv výplní spár strojné plochy jednotlivě přes 50 m2 z kamenných	M2	798,00000	17,20	13 725,60
	VV		""položka výkazu výměr 8				
	VV	A83	798		798,00000		
	VV	B83	"Celkem: "798		798,00000		



PČ	Typ	Kód	Popis	MJ	Množství	J.cena [CZK]	Cena celkem [CZK]
83	K	113203111	Vytrhání obrub s vybouráním lože, s přemístěním hmot na skládku na vzdálenost do 3 m nebo s naložením na dopravní prostředek z dlažebních kostek	M	874,00000	60,50	52 877,00
	VV		""položka výkazu výměr 7				
	VV	A84	846		846,00000		
	VV		""položka výkazu výměr 9				
	VV	B84	14*2		28,00000		
	VV	C84	"Celkem: "846+28		874,00000		
84	K	113107330	Odstranění podkladů nebo krytů strojné plochy jednotlivě do 50 m2 s přemístěním hmot na skládku na vzdálenost do 3 m nebo s naložením na dopravní prostředek z betonu prostého. o tl. vrstev do 100 mm	M2	299,60000	157,00	47 037,20
	VV		""položka výkazu výměr 7				
	VV	A85	846*0.35		296,10000		
	VV		""položka výkazu výměr 9				
	VV	B85	14*0.25		3,50000		
	VV	C85	"Celkem: "296.1+3.5		299,60000		
85	K	113107242	Odstranění podkladů nebo krytů strojné plochy jednotlivě přes 200 m2 s přemístěním hmot na skládku na vzdálenost do 20 m nebo s naložením na dopravní prostředek živičných. o tl. vrstev přes 50 do 100 mm	M2	1 688,00000	38,90	65 663,20
	VV		""položka výkazu výměr 4				
	VV		""80mm přepočít na 100mm				
	VV	A86	2110*0.08/0.100		1 688,00000		
	VV	B86	"Celkem: "1688		1 688,00000		
86	K	979071112	Očistění vybouraných dlažebních kostek od spojovacího materiálu, s uložením očištěných kostek na skládku, s odklizením odpadových hmot na hromady a s odklizením vybouraných kostek na vzdálenost do 3 m velkých, s původním vyplněním spár živicí nebo cementovou maltou	M2	143,82000	60,70	8 729,87
	VV		""položka výkazu výměr 7				
	VV	A87	846*0.17		143,82000		
	VV	B87	"Celkem: "143.82		143,82000		
87	K	979054441	Očistění vybouraných prvků komunikací od spojovacího materiálu s odklizením a uložením očištěných hmot a spojovacího materiálu na skládku na vzdálenost do 10 m dlaždic, desek nebo tvarovek s původním vyplněním spár kamenivem těžkým	M2	798,00000	31,80	25 376,40
	VV		""položka výkazu výměr 8				
	VV	A88	798		798,00000		
	VV	B88	"Celkem: "798		798,00000		
88	K	979071122	Očistění vybouraných dlažebních kostek od spojovacího materiálu, s uložením očištěných kostek na skládku, s odklizením odpadových hmot na hromady a s odklizením vybouraných kostek na vzdálenost do 3 m drobných, s původním vyplněním spár živicí nebo cementovou maltou	M2	2,80000	69,00	193,20
	VV		""položka výkazu výměr 9				
	VV	A89	14*0.2		2,80000		
	VV	B89	"Celkem: "2.8		2,80000		
89	K	979071121	Očistění vybouraných dlažebních kostek od spojovacího materiálu, s uložením očištěných kostek na skládku, s odklizením odpadových hmot na hromady a s odklizením vybouraných kostek na vzdálenost do 3 m drobných, s původním vyplněním spár kamenivem těžkým	M2	2 418,00000	27,60	66 736,80
	VV		""položka výkazu výměr 6				
	VV	A90	2418		2 418,00000		
	VV	B90	"Celkem: "2418		2 418,00000		
90	K	997221611	Nakládání na dopravní prostředky pro vodorovnou dopravu suti	T	1 329,67400	154,20	205 035,73
	VV		""položka výkazu výměr 4				
	VV	A91	2110*0.08/0.100*0.11		185,68000		
	VV		""položka výkazu výměr 5				
	VV	B91	7*0.3*0.3*0.5*2		0,63000		
	VV		""položka výkazu výměr 6				
	VV	C91	2418*0.320		773,76000		
	VV		""položka výkazu výměr 7				
	VV	D91	846*0.115		97,29000		
	VV	E91	846*0.35*0.24		71,06400		
	VV		""položka výkazu výměr 8				
	VV	F91	798*0.235		187,53000		
	VV		""položka výkazu výměr 9				
	VV	G91	14*2*0.115		3,22000		
	VV	H91	14*0.25*0.24		0,84000		
	VV		""položka výkazu výměr 26				
	VV	I91	14*0.3*0.3*0.5*2		1,26000		
	VV		""položka výkazu výměr 36 a výpis stávajících vpustí a šachet				
	VV	J91	21*0.4		8,40000		
	VV		"Celkem:				
	VV	K91	"185.68+0.63+773.76+97.29+71.064+187.53+3.22+0.84+1.26+8.4		1 329,67400		
91	K	997221561	Vodorovná doprava suti bez naložení, ale se složením a s hrubým urovnáním z kusových materiálů, na vzdálenost do 1 km	T	1 329,67400	45,00	59 835,33

PČ	Typ	Kód	Popis	MJ	Množství	J.cena [CZK]	Cena celkem [CZK]
	VV		""položka výkazu výměr 4				
	VV	A92	2110*0.08/0.100*0.11		185,68000		
	VV		""položka výkazu výměr 5				
	VV	B92	7*0.3*0.3*0.5*2		0,63000		
	VV		""položka výkazu výměr 6				
	VV	C92	2418*0.320		773,76000		
	VV		""položka výkazu výměr 7				
	VV	D92	846*0.115		97,29000		
	VV	E92	846*0.35*0.24		71,06400		
	VV		""položka výkazu výměr 8				
	VV	F92	798*0.235		187,53000		
	VV		""položka výkazu výměr 9				
	VV	G92	14*2*0.115		3,22000		
	VV	H92	14*0.25*0.24		0,84000		
	VV		""položka výkazu výměr 26				
	VV	I92	14*0.3*0.3*0.5*2		1,26000		
	VV		""položka výkazu výměr 36 a výpis stávajících vpustí a šachet				
	VV	J92	21*0.4		8,40000		
	VV		"Celkem:				
	VV	K92	"185.68+0.63+773.76+97.29+71.064+187.53+3.22+0.84+1.26+8.4		1 329,67400		
92	K	997221569	Vodorovná doprava suti bez naložení, ale se složením a s hrubým urovnáním Příplatek k ceně za každý další i započatý 1 km přes 1 km	T	8 358,02600	11,80	98 624,71
	VV		""meziskládka 2 km				
	VV		""položka výkazu výměr 4				
	VV	A93	2110*0.08/0.100*0.11		185,68000		
	VV		""skládka 8 km				
	VV		""položka výkazu výměr 6				
	VV	B93	2418*0.320*7		5 416,32000		
	VV		""položka výkazu výměr 7				
	VV	C93	846*0.115*7		681,03000		
	VV		""položka výkazu výměr 8				
	VV	D93	798*0.235*7		1 312,71000		
	VV		""položka výkazu výměr 9				
	VV	E93	14*2*0.115*7		22,54000		
	VV		""skládka 10 km				
	VV		""položka výkazu výměr 5				
	VV	F93	7*0.3*0.3*0.5*2*9		5,67000		
	VV		""položka výkazu výměr 7				
	VV	G93	846*0.35*0.24*9		639,57600		
	VV		""položka výkazu výměr 9				
	VV	H93	14*0.25*0.24*9		7,56000		
	VV		""položka výkazu výměr 26				
	VV	I93	14*0.3*0.3*0.5*2*9		11,34000		
	VV		""položka výkazu výměr 36 a výpis stávajících vpustí a šachet				
	VV	J93	21*0.4*9		75,60000		
	VV		"Celkem:				
	VV	K93	"185.68+5416.32+681.03+1312.71+22.54+5.67+639.576+7.56+11.34+75.6		8 358,02600		
93	K	997013801	Poplatek za uložení stavebního odpadu na skládce (skládkovné) betonového	T	82,19400	235,00	19 315,59
	VV		""položka výkazu výměr 5				
	VV	A94	7*0.3*0.3*0.5*2		0,63000		
	VV		""položka výkazu výměr 7				
	VV	B94	846*0.35*0.24		71,06400		
	VV		""položka výkazu výměr 9				
	VV	C94	14*0.25*0.24		0,84000		
	VV		""položka výkazu výměr 26				
	VV	D94	14*0.3*0.3*0.5*2		1,26000		
	VV		""položka výkazu výměr 36 a výpis stávajících vpustí a šachet				
	VV	E94	21*0.4		8,40000		
	VV	F94	"Celkem: "0.63+71.064+0.84+1.26+8.4		82,19400		
94	K	899202211	Demontáž mříží litinových včetně ráků, hmotnosti jednotlivě přes 50 do 100 Kg	KUS	21,00000	424,90	8 922,90
	VV		""položka výkazu výměr 36 a výpis stávajících vpustí a šachet				
	VV	A95	21		21,00000		
95	K	966076141	Odstranění různých konstrukcí na mostech svodidla ocelového nebo svodidlového zábradlí nebo jejich částí na mostech betonových vcelku	M	26,00000	809,30	21 041,80
	VV		""položka výkazu výměr 5				
	VV	A96	26		26,00000		
	VV	B96	"Celkem: "26		26,00000		
96	K	966006132	Odstranění dopravních nebo orientačních značek se sloupkem s uložení hmot na vzdálenost do 20 m nebo s naložením na dopravní prostředek, se zásypem iam a jeho zhutněním s betonovou patkou	KUS	14,00000	343,10	4 803,40
	VV		""položka výkazu výměr 26				
	VV	A97	14		14,00000		
	VV	B97	"Celkem: "14		14,00000		

PČ	Typ	Kód	Popis	MJ	Množství	J.cena [CZK]	Cena celkem [CZK]
97	K	966006211	Odstranění (demontáž) svislých dopravních značek s odklizením materiálu na skládku na vzdálenost do 20 m nebo s naložením na dopravní prostředek ze sloupů, sloupků nebo konzol	KUS	3,00000	48,00	144,00
	VV		""položka výkazu výměr 26				
	VV	A98	2		2,00000		
	VV		""položka výkazu výměr 27				
	VV	B98	1		1,00000		
	VV	C98	"Celkem: "2+1		3,00000		
98	K	997221612	Nakládání na dopravní prostředky pro vodorovnou dopravu vybouraných hmot	T	4,66400	470,90	2 196,28
	VV		""položka výkazu výměr 5				
	VV	A99	26*0.054		1,40400		
	VV		""položka výkazu výměr 26				
	VV	B99	14*0.082+2*0.004		1,15600		
	VV		""položka výkazu výměr 27				
	VV	C99	1*0.004		0,00400		
	VV		""položka výkazu výměr 36 a výpis stávajících vpustí a šachet				
	VV	D99	21*0.1		2,10000		
	VV	E99	"Celkem: "1.404+1.156+0.004+2.1		4,66400		
99	K	997221571	Vodorovná doprava vybouraných hmot bez naložení, ale se složením a s hrubým urovnáním na vzdálenost do 1 km	T	4,66400	565,90	2 639,36
	VV		""položka výkazu výměr 5				
	VV	A100	26*0.054		1,40400		
	VV		""položka výkazu výměr 26				
	VV	B100	14*0.082+2*0.004		1,15600		
	VV		""položka výkazu výměr 27				
	VV	C100	1*0.004		0,00400		
	VV		""položka výkazu výměr 36 a výpis stávajících vpustí a šachet				
	VV	D100	21*0.1		2,10000		
	VV	E100	"Celkem: "1.404+1.156+0.004+2.1		4,66400		
100	K	997221579	Vodorovná doprava vybouraných hmot bez naložení, ale se složením a s hrubým urovnáním na vzdálenost Příplatek k ceně za každý další i započatý 1 km přes 1 km	T	32,64800	15,80	515,84
	VV		""8 km				
	VV		""položka výkazu výměr 5				
	VV	A101	26*0.054*7		9,82800		
	VV		""položka výkazu výměr 26				
	VV	B101	(14*0.082+2*0.004)*7		8,09200		
	VV		""položka výkazu výměr 27				
	VV	C101	1*0.004*7		0,02800		
	VV		""položka výkazu výměr 36 a výpis stávajících vpustí a šachet				
	VV	D101	21*0.1*7		14,70000		
	VV	E101	"Celkem: "9.828+8.092+0.028+14.7		32,64800		

# KRYCÍ LIST SOUPISU PRACÍ

Stavba:

III/37772 URČICE - ALOJZOV 2 a 3. etapa

Objekt:

SO 102 - SILNICE III/37772 - ÚSEK 2 - SSOK

Soupis:

**1 - ÚSEK 2**

KSO:

Místo:

CC-CZ:

Datum:

16.6.2020

Zadavatel:

IČ:

DIČ:

Zhotovitel:

IČ:

DIČ:

Projektant:

IČ:

DIČ:

Zpracovatel:

IČ:

DIČ:

Poznámka:

---

**Cena bez DPH**

**11 649 599,40**

	Základ daně	Sazba daně	Výše daně
DPH základní	11 649 599,40	21,00%	2 446 415,87
snížená	0,00	15,00%	0,00

---

**Cena s DPH**

**v CZK**

**14 096 015,27**

---

**Projektant**

**Zpracovatel**

Datum a podpis:

Razítko

Datum a podpis:

Razítko

---

**Objednavatel**

**Zhotovitel**

Datum a podpis:

Razítko

Datum a podpis:

Razítko

# REKAPITULACE ČLENĚNÍ SOUPISU PRACÍ

Stavba:

III/37772 URČICE - ALOJZOV 2 a 3. etapa

Objekt:

SO 102 - SILNICE III/37772 - ÚSEK 2 - SSOK

Soupis:

**1 - ÚSEK 2**

Místo:

Datum:

16.6.2020

Zadavatel:

Projektant:

Zhotovitel:

Zpracovatel:

Kód dílu - Popis

Cena celkem [CZK]

## Náklady ze soupisu prací

**11 649 599,40**

1 - Zemní práce	5 634 030,59
2 - Základy a zvláštní zakládání	1 575 256,19
3 - Svislé a kompletní konstrukce	19 979,14
4 - Vodorovné konstrukce	55 250,69
5 - Komunikace	3 267 955,40
62 - Úpravy povrchů vnější	847,80
767 - Konstrukce zámečnické	9 588,00
8 - Trubní vedení	440 526,00
91 - Doplňující práce na komunikaci	434 274,71
93 - Dokončovací práce inženýrských staveb	180 287,00
96 - Bourání konstrukcí	31 196,88
97 - Přesuny suti a vybouraných hmot	407,00

# SOUPIS PRACÍ

Stavba:

III/37772 URČICE - ALOJZOV 2 a 3. etapa

Objekt:

SO 102 - SILNICE III/37772 - ÚSEK 2 - SSOK

Soupis:

1 - ÚSEK 2

Místo:

Datum: 16.6.2020

Zadavatel:

Projektant:

Zhotovitel:

Zpracovatel:

PČ	Typ	Kód	Popis	MJ	Množství	J.cena [CZK]	Cena celkem [CZK]
----	-----	-----	-------	----	----------	--------------	-------------------

## Náklady soupisu celkem

**11 649 599,40**

D	1	Zemní práce		5 634 030,59			
1	K	015111	POPLATKY ZA LIKVIDACI ODPADU NEKONTAMINOVANÝCH - 17 05 04 VYTĚŽENÉ ZEMINY A HORNINY - I. TŘÍDA TĚŽITELNOSTI	T	#####	179,00	1 306 712,97
	VV	A1	"zbytková zemina : "(2.84375+452.71+2702.721+35.94+124)*2.2		7 300,07245		
2	K	015130	POPLATKY ZA LIKVIDACI ODPADU NEKONTAMINOVANÝCH - 17 03 02 VYBOURANÝ ASFALTOVÝ BETON BEZ DEHTU	T	802,01880	273,00	218 951,13
	VV	A2	"Výměra fréz. pol. : "364.554*2.2		802,01880		
3	K	015140	POPLATKY ZA LIKVIDACI ODPADU NEKONTAMINOVANÝCH - 17 01 01 BETON Z DEMOLIC OBJEKTŮ. ZÁKLADŮ TV	T	13,48000	235,00	3 167,80
	VV	A3	"96"" : "13.48		13,48000		
4	K	015330	POPLATKY ZA LIKVIDACI ODPADU NEKONTAMINOVANÝCH - 17 05 04 KAMENNÁ SUŤ	T	#####	179,00	517 340,75
	VV	A4	"1 : "15.3054+6.0444+2868.822		2 890,17180		
5	K	112018	KÁCENÍ STROMŮ D KMENE DO 0,5M S ODSTRANĚNÍM PAŘEZŮ, ODVOZ DO 20KM	KUS	2,00000	1 842,00	3 684,00
	VV	A5	"K17,K18 třešeň : "2		2,00000		
6	K	113138	ODSTRANĚNÍ KRYTU ZPEVNĚNÝCH PLOCH S ASFALT POJIVEM, ODVOZ DO 20KM	M3	6,95700	850,00	5 913,45
	VV	A6	"připojky UV3,4,5,6,7,8,9,10,11 : "1*(3+3.5+4.1+3+8.1+3+3+3+3)*0.09		3,03300		
	VV	B6	"UV12,13,14,15,16,17 : "1*(7.1+3+3+7.8+3+3)*0.09		2,42100		
	VV	C6	"UV18,19,20,21 : "1*(7.7+3+3+3)*0.09		1,50300		
	VV	D6	"Celkem: "3.033+2.421+1.503		6,95700		
7	K	11328	ODSTRANĚNÍ PŘÍKOPU, ŽLABŮ A RIGOLŮ Z PŘÍKOPOVÝCH TVÁRNIC	M2	43,80000	113,00	4 949,40
	VV	A7	"2123 : "38*0.6		22,80000		
	VV	B7	"2128 : "35*0.6		21,00000		
	VV	C7	"Celkem: "22.8+21		43,80000		
8	K	113328	ODSTRANĚNÍ PODKL ZPEVNĚNÝCH PLOCH Z KAMENIVA NESTMEL. ODVOZ DO 20KM	M3	#####	425,00	1 426 892,79
9	K	113728	Odstranění stávajícího penetračního makadamu.	M3	364,55400	1 419,00	517 302,13
	VV	A9	(1895-1870)*5.5*0.09+(1940-1895)*(5.9+6.2)*0.5*0.09		36,87750		
	VV	B9	(2020-1940)*(6.2+5.6)*0.5*0.09+(2030-2020)*(5.6+7)*0.5*0.09		48,15000		
	VV	C9	(2060-2030)*(7+8)*0.5*0.09+(2100-2060)*10.2*0.09		56,97000		
	VV	D9	(2130-2100)*(10.2+8.4)*0.5*0.09+(2150-2130)*(6.5+7.3)*0.5*0.09		37,53000		
	VV	E9	(7.3+8.5)*0.5*15*0.09		10,66500		
	VV	F9	"III/37749 2160,8 : "(11+5.1)*0.5*7*0.09+(9+5.6)*0.5*25*0.09		21,49650		
	VV	G9	(2235-2185)*(5.6+5)*0.5*0.09+13*5*0.09		29,70000		
	VV	H9	"ÚK 2198 : "8*23*0.5*0.09+(2270-2235)*8*0.09+(2290-2270)*5.4*0.09		43,20000		
	VV	I9	(2345-2290)*6.4*0.09+(2390-2345)*5.5*0.09		53,95500		
	VV	J9	"sjezdy 2335,2268 : "(15+10)*0.5*3*0.09+(10+8)*0.5*3*0.09		5,80500		
	VV	K9	"MK 2128,2075,2015 : "(5+10)*0.5*5*0.09+((8+18)*0.5*10+2*13.5)*0.09+(6+4)*0.5*2*0.09		18,40500		
	VV	L9	"ÚK 2040,sjezd 1893 : "(6+4)*0.5*2*0.09+(6+4)*0.5*2*0.09		1,80000		
	VV	M9	"Celkem: "36.8775+48.15+56.97+37.53+10.665+21.4965+29.7+43.2+53.955+5.805+18.405+1.8		364,55400		
10	K	121104	SEJMUTI ORNICE NEBO LESNÍ PŮDY S ODVOZEM DO 5KM	M3	124,00000	102,00	12 648,00
	VV	A10	"tab.kubatur 102 na meziskládku : "124		124,00000		
11	K	123734	ODKOP PRO SPOD STÁVBU SILNIC A ŽELEZNIC TŘ. I. ODVOZ DO 5KM	M3	653,79000	165,00	107 875,35
	VV	A11	"výkopy zem.práce tab.102 : "3356		3 356,00000		
	VV	B11	"odpočet výkopy kufru : "-2702.21		-2 702,21000		
	VV	C11	"Celkem: "3356+-2702.21		653,79000		

PČ	Typ	Kód	Popis	MJ	Množství	J.cena [CZK]	Cena celkem [CZK]
12	K	123738	ODKOP PRO SPOD STAVBU SILNIC A ZELEZNIC TR. I. ODVOZ DO 20KM	M3	2,84375	350,00	995,31
	VV	A12	"sjezdy recyklát kufr : "(5+4)*0.5*1*0.25+(2.5+3)*0.5*2.5*0.25		2,84375		
13	K	125734	VYKOPAVKY ZE ZEMNIKU A SKLADEK TR. I, ODVOZ DO 5KM	M3	201,08000	137,00	27 547,96
	VV	A13	"na zásypy zem.z mezisl. : "201.08		201,08000		
14	K	125738	VYKOPAVKY ZE ZEMNIKU A SKLADEK TR. I, ODVOZ DO 20KM	M3	452,71000	311,00	140 792,81
	VV	A14	"z meziskládky zbytková zem. : "653.79-201.08		452,71000		
15	K	131738	HLOUBENÍ JAM ZAPAZ I NEPAZ TR. I, ODVOZ DO 20KM	M3	#####	434,00	1 172 980,91
	VV	A15	"nový kufr : "(1897-1870)*(6.5+9.5)*0.5*0.9+(2059-1897)*(6.8+8)*0.5*0.9		1 273,32000		
	VV	B15	(2131-2059)*(7.2+9.6)*0.5*0.9+(2150-2131)*(7.2+7.9)*0.5*0.9		673,42500		
	VV	C15	(2270-2150)*(7.9+9.6)*0.5*0.9+(2390-2270)*(7.5+7)*0.5*0.9		1 178,00000		
	VV	D15	"MK 2015,2075,2128 : "(8+4)*0.5*2*0.9+((27+8.6)*0.5*12.5+1.6*13.5)*0.9+(6+12)*0.5*5*0.9		270,99000		
	VV	E15	"ÚK 2040,2244 : "(6.6+10)*0.5*2*0.9+2*33*0.9		74,34000		
	VV	F15	"III/37749 : "(5.3+15)*0.5*10*0.9		91,35000		
	VV	G15	"sjezdy 2268,2335 : "8*2*0.9+(15+10)*0.5*2.5*0.9		42,52500		
	VV	H15	"odpočet fréz : "-364.554		-364,55400		
	VV	I15	"odpočet kam.nestmel. : "-1086.675		-1 086,67500		
	VV	J15	"Celkem: "1273.32+673.425+1728+270.99+74.34+91.35+42.525+-364.554+-1086.675		2 702,72100		
16	K	132738	HLOUBENÍ RYH SIR DO 2M PAZ I NEPAZ TR. I, ODVOZ DO 20KM	M3	35,94000	444,00	15 957,36
	VV	A16	"dren PE : "0.4*0.3*(2010-1897+2200-2160+2330-2270+2385-2340)+(2160-2010)*2*0.4*0.3		66,96000		
	VV	B16	"UV1-11 : "1*(1.2+3.2)*0.5*(3+3.5+4.1+3+8.1+3+3+3+3)		74,14000		
	VV	C16	"UV12-21 : "1*(1.2+3.2)*0.5*(7.1+3+3+7.8+3+3+7.7+3+3+3)		95,92000		
	VV	D16	"odpočet zásypy : "-201.08		-201,08000		
	VV	E16	"Celkem: "66.96+74.14+95.92+-201.08		35,94000		
17	K	17310	ZEMNÍ KRAJNICE A DOSYPÁVKY SE ZHUTNĚNÍM	M3	201,08000	184,00	36 998,72
	VV	A17	"rýhy pro UV3-11 : "1*(0.6+2.6)*0.5*(3+3.5+4.1+3+8.1+3+3+3+3)		53,92000		
	VV	B17	"UV12-21 : "1*(0.6+2.6)*0.5*(7.1+3+3+7.8+3+3+7.7+3+3+3)		69,76000		
	VV	C17	"pod krajnicemi : "(0.5+0.3)*0.5*0.5*((1897-1870+2240-2220)*2+2010-1897+2220-2170+2390-2240)		81,40000		
	VV	D17	"sjezd 2268,ÚK 2198 : "-(0.5+0.3)*0.5*0.5*(8+12)		-4,00000		
	VV	E17	"Celkem: "53.92+69.76+81.4+-4		201,08000		
18	K	17581	OBSYP POTRUBÍ A OBJEKTŮ Z NAKUPOVANÝCH MATERIÁLŮ	M3	38,15000	705,00	26 895,75
	VV	A18	"potrubí UV3-21 : "1*0.5*(3+3.5+4.1+2+8.1+3*4+7.1+3*2+7.8+3*2+7.7+3*3)		38,15000		
19	K	18110	ÚPRAVA PLÁŇE SE ZHUTNĚNÍM V HORNINĚ TR. I	M2	#####	12,00	55 206,00
	VV	A19	"sanační vrstva/0,3 : "1380.15/0.3		4 600,50000		
20	K	18214	ÚPRAVA POVRCHŮ SROVNANÍM ÚZEMÍ V TL DO 0,25M	M2	946,00000	20,00	18 920,00
	VV	A20	"tvarování příkop"" : "946		946,00000		
21	K	18241	ZALOŽENÍ TRÁVNÍKU RUČNÍM VÝSEVEM	M2	946,00000	13,00	12 298,00
	VV	A21	"Celkem: "946		946,00000		
	D	2	<b>Základy a zvláštní zakládání</b>				<b>1 575 256,19</b>
22	K	21152	SANAČNÍ ŽEBRA Z KAMENIVA DRCENÉHO	M3	139,50000	681,00	94 999,50
	VV	A22	"dren PE : "0.5*0.5*((2160-2010)*2+2010-1897+2200-2160+2330-2270+2385-2340)		139,50000		
23	K	21197	OPLASTĚNÍ ODVODNOVACÍCH ZEBER Z GEOTEXTILIE	M2	#####	47,00	57 697,20
	VV	A23	"obal drenu : "(0.4*3+0.5*2)*139.5/0.25		1 227,60000		
24	K	21451	FR. 0-125	M3	#####	799,00	1 106 543,09
	VV	A24	(1897-1870)*9*0.3+(2059-1897)*8*0.3+(2131-2059)*(7.2+9.6)*0.5*0.3		643,14000		
	VV	B24	(2150-2131)*(7.2+7.9)*0.5*0.3+(2270-2150)*9.2*0.3+(2390-2270)*7.5*0.3		644,23500		
	VV	C24	"MK2015,2075,2128 : "(8+4)*0.5*2*0.3+((27+8.6)*0.5*12.5+1.6*13.5)*0.3+(6+12)*0.5*5*0.3		90,33000		
	VV	D24	"ÚK2040,2249 : "(6.6+10)*0.5*2*0.3+2*33*0.3		24,78000		
	VV	E24	"III/37749 : "(5.3+15)*0.5*10*0.3		30,45000		
	VV	F24	"sjezdy 2268,2335 : "8*2*0.3+(15+10)*0.5*2.5*0.3		14,17500		
	VV	G24	"odpočet dren PE : "-558*0.4*0.3		-66,96000		
	VV	H24	"BUS přípočet : "3.4*14*0.1		4,76000		
	VV	I24	"Celkem: "643.14+644.235+90.33+24.78+30.45+14.175+-66.96+4.76		1 384,91000		
25	K	285392	DODATEČNÉ KOTVENÍ VLEPENÍM BETONARSKÉ VÝZTUŽE D DO 16MM DO VRTŮ	KUS	10,40000	306,00	3 182,40

PČ	Typ	Kód	Popis	MJ	Množství	J.cena [CZK]	Cena celkem [CZK]
	VV	A25	"vodovod.šachta : "(9+4)*2*2*0.2		10,40000		
26	K	289971	OPLÁŠTĚNÍ (ZPEVNĚNÍ) Z GEOTEXILIE	M2	#####	68,00	312 834,00
	VV	A26	"sanač.vrstva/0,3 : "1380.15/0.3		4 600,50000		
<b>D 3 Svislé a kompletní konstrukce</b>							<b>19 979,14</b>
27	K	311325	ZDI A STĚNY PODP A VOL ZE ŽELEZOBET DO C30/37	M3	1,62000	6 110,00	9 898,20
	VV	A27	"vod.šachta 2093 věnec : "(3.3+1.2)*2*0.6*0.3		1,62000		
28	K	311365	VÝZTUŽ ZDI A STĚN PODP A VOL Z OCELI 10505, B500B	T	0,32400	31 114,00	10 080,94
	VV	A28	1.62*0.2		0,32400		
<b>D 4 Vodorovné konstrukce</b>							<b>55 250,69</b>
29	K	411325	STROPY ZE ŽELEZOBETONU DO C30/37	M3	2,37600	7 595,00	18 045,72
	VV	A29	"vod.šachta 2093 : "2.4*3.3*0.3		2,37600		
30	K	411365	VÝZTUŽ STROPŮ Z BETONÁŘSKÉ OCELI 10505, B500B	T	0,47520	28 200,00	13 400,64
	VV	A30	2.376*0.2		0,47520		
31	K	45157	PODKLADNÍ A VÝPLŇOVÉ VRSTVY Z KAMENIVA TĚŽENÉHO	M3	33,76500	705,00	23 804,33
	VV	A31	"pod dren PE : "0.4*0.1*558		22,32000		
	VV	B31	"potrubí UV obsyp/0,5 : "38.15/0.5*0.15		11,44500		
	VV	C31	"Celkem: "22.32+11.445		33,76500		
<b>D 5 Komunikace</b>							<b>3 267 955,40</b>
32	K	56334	FR. 0-32	M2	#####	133,00	553 379,75
	VV	A32	"ŠD 0-32 : "(1897-1870)*6.6+(2059-1897)*6.8+(2131-2059)*(7.5+9.9)*0.5		1 906,20000		
	VV	B32	(2150-2131)*(7.5+8.3)*0.5+(2270-2150)*6.8+(2390-2270)*6.3		1 722,10000		
	VV	C32	"MK : "301.1		301,10000		
	VV	D32	"ÚK : "82.6		82,60000		
	VV	E32	"III/37749 : "101.5		101,50000		
	VV	F32	"sjezdy : "47.25		47,25000		
	VV	G32	"Celkem: "1906.2+1722.1+301.1+82.6+101.5+47.25		4 160,75000		
33	K	56334.1	FR. 0-63	M2	#####	133,00	558 613,30
	VV	A33	"ŠD0-63 : "(1897-1870)*7+(2059-1897)*7+(2131-2059)*(7.2+9.6)*0.5		1 927,80000		
	VV	B33	(2150-2131)*(7.2+7.9)*0.5+(2270-2150)*7.2+(2390-2270)*6.5		1 787,45000		
	VV	C33	"MK2015,2075,2128 : "(8+4)*0.5*2+(27+8.6)*0.5*12.5+1.6*13.5+(6+12)*0.5*5		301,10000		
	VV	D33	"ÚK2040,2244 : "(6.6+10)*0.5*2+2*33		82,60000		
	VV	E33	"III/37749 : "(5.3+15)*0.5*10		101,50000		
	VV	F33	"sjezdy 2268,2335 : "8*2+(15+10)*0.5*2.5		47,25000		
	VV	G33	"odpočet BUS : "-3.4*14		-47,60000		
	VV	H33	"Celkem: "1927.8+1787.45+301.1+82.6+101.5+47.25+-47.6		4 200,10000		
34	K	56365	VOZOVKOVÉ VRSTVY Z RECYKLOVANÉHO MATERIÁLU TL DO 250MM	M2	11,37500	186,00	2 115,75
	VV	A34	"sjezd 1893,2168 : "(5+4)*0.5*1+(2.5+3)*0.5*2.5		11,37500		
35	K	56963	ZPEVNĚNÍ KRAJNIC Z RECYKLOVANÉHO MATERIÁLU TL DO 150MM	M2	205,00000	115,00	23 575,00
	VV	A35	(1893-1870+2015-1870+2198-2168+2390-2198+2235-2215)*0.5		205,00000		
36	K	572111	INFILTRAČNÍ POSTŘÍK ASFALTOVÝ DO 0,5KG/M2	M2	#####	14,00	52 549,70
	VV	A36	3753.55		3 753,55000		
37	K	572213	SPOJOVACÍ POSTŘÍK Z EMULZE DO 0,5KG/M2	M2	#####	14,00	52 549,70
	VV	A37	"podle výměry obal. kameniva : "3753.55		3 753,55000		
38	K	574A43	ASFALTOVÝ BETON PRO OBRUSNÉ VRSTVY ACO 11 TL. 50MM	M2	#####	241,00	903 954,85
	VV	A38	(2059-1870)*6.1+(2131-2059)*(6.1+8.5)*0.5+(2150-2131)*(6.1+6.9)*0.5		1 802,00000		
	VV	B38	(2270-2150)*6.4+(2390-2270)*5.8		1 464,00000		
	VV	C38	"MK : "301.1		301,10000		
	VV	D38	"ÚK : "82.6		82,60000		
	VV	E38	"III/37749 : "101.5		101,50000		
	VV	F38	"sjezdy : "47.25		47,25000		
	VV	G38	"odpočet BUS : "-3.4*14		-47,60000		
	VV	H38	"Celkem: "1802+1464+301.1+82.6+101.5+47.25+-47.6		3 750,85000		
39	K	574E66	ASFALTOVÝ BETON PRO PODKLADNÍ VRSTVY ACP 16+. 16S TL. 70MM	M2	#####	285,00	1 069 761,75
	VV	A39	(1897-1870)*6.2+(2059-1897)*6.1+(2131-2059)*(6.1+8.5)*0.5		1 681,20000		
	VV	B39	(2150-2131)*(6.1+6.9)*0.5+(2270-2150)*6.4+(2390-2270)*5.8		1 587,50000		
	VV	C39	"MK : "301.1		301,10000		
	VV	D39	"ÚK : "82.6		82,60000		
	VV	E39	"III/37749 : "101.5		101,50000		
	VV	F39	"sjezdy : "47.25		47,25000		
	VV	G39	"odpočet BUS : "-3.4*14		-47,60000		
	VV	H39	"Celkem: "1681.2+1587.5+301.1+82.6+101.5+47.25+-47.6		3 753,55000		



PČ	Typ	Kód	Popis	MJ	Množství	J.cena [CZK]	Cena celkem [CZK]
40	K	581351	CEMENTOBETONOVY KRYT JEDNOVRSTVY VYZTUŽENÝ TŘ.L TL. DO 250MM	M2	47,60000	1 081,00	51 455,60
	VV	A40	"BUS : "3.4*14		47,60000		
	D	62	Úpravy povrchů vnější				847,80
41	K	62631	SPOJOVACÍ MŮSTEK MEZI STARÝM A NOVÝM BETONEM	M2	5,40000	157,00	847,80
	VV	A41	"vodovod.šachta : "(3.3+1.2)*2*0.6		5,40000		
	D	767	Konstrukce zámečnické				9 588,00
42	K	76799	OSTATNÍ KOVOVÉ DOPLŇK KONSTRUKCE	T	0,15000	63 920,00	9 588,00
	VV	A42	"poklop vod šachta 2093 : "0.15		0,15000		
	D	8	Trubní vedení				440 526,00
43	K	87434	POTRUBÍ Z TRUB PLASTOVÝCH ODPADNÍCH DN DO 200MM	M	62,00000	425,00	26 350,00
	VV	A43	"UV3-21 : "2+3+4+2+8+2*4+7+2+2+7+2+2+7+2+2+2		62,00000		
44	K	875342	POTRUBÍ DREN Z TRUB PLAST DN DO 200MM DĚROVANÝCH	M	558,00000	306,00	170 748,00
	VV	A44	2010-1897+(2160-2010)*2+2200-2160+2330-2270+2385-2340		558,00000		
45	K	89712	VPUST KANALIZACNÍ ULICNÍ KOMPLETNÍ Z BETONOVÝCH DÍLCŮ	KUS	19,00000	7 680,00	145 920,00
	VV	A45	"UV3-21 : "19		19,00000		
46	K	899901	PŘEPOJENÍ PŘÍPOJEK	KUS	19,00000	5 132,00	97 508,00
	VV	A46	"UV3-21 : "19		19,00000		
	D	91	Doplňující práce na komunikaci				434 274,71
47	K	914113	DOPRAVNÍ ZNAČKY ZAKLADNÍ VELIKOSTI OCELOVÉ NEREFLEXNÍ - DEMONTÁŽ	KUS	15,00000	54,00	810,00
	VV	A47	"Stávající DZ: "15		15,00000		
48	K	914131	DOPRAVNÍ ZNAČKY ZAKLADNÍ VELIKOSTI OCELOVÉ FÓLIE TŘ 2 - DODÁVKA A MONTÁŽ	KUS	16,00000	800,00	12 800,00
	VV	A48	"IZ4a, IZ4b : "2+2		4,00000		
	VV	B48	"P2, P2, P+E2b, IS3b, P2, B28+E8a, P4+E2b, IS3b, IS3c: "12		12,00000		
	VV	C48	"Celkem: "4+12		16,00000		
49	K	914921	SLOUPKY A STOJKY DOPRAVNÍCH ZNAČEK Z OCEL TRUBEK DO PATKY - DODÁVKA A MONTÁŽ	KUS	10,00000	1 503,00	15 030,00
	VV	A49	"Nové: "10		10,00000		
50	K	914923	SLOUPKY A STOJKY DZ Z OCEL TRUBEK DO PATKY DEMONTÁŽ	KUS	13,00000	162,00	2 106,00
	VV	A50	"Stávající značky: "13		13,00000		
51	K	915221	VODOR DOPRAV ZNAC PLASTEM STRUKTURALNÍ NEHLUČNÉ - DOD A POKLÁDKA	M2	60,35166	519,00	31 322,51
	VV	A51	"V4 (0,125) km 1,870-1,900: "30*2*0.125		7,50000		
	VV	B51	"V2a (0,125) km 1,900-křižovatka: "278/9*3*0.125		11,58333		
	VV	C51	"V2a (0,125) křižovatka-kú: "230/9*3*0.125		9,58333		
	VV	D51	"stopčáry+V5: "(8+8)*0.125+(16+12.5)*0.5		16,25000		
	VV	E51	"V11a: "(17*0.125+18.5*0.125+8.2*0.2)*2		15,43500		
	VV	F51	"Celkem: "7.5+11.58333+9.58333+16.25+15.435		60,35166		
52	K	91772	OBRUBA Z DLAŽEBNÍCH KOSTEK DROBNÝCH	M	#####	223,00	257 565,00
	VV	A52	"dvojrádek : "(2181-1898)*2		566,00000		
	VV	B52	"ÚK 2040,MK 2128 : "(-10+6.5-11+2+8)*2		-9,00000		
	VV	C52	"druhá strana : "(2124-2020+3+25+2200-2180+3+2387-2270)*2		544,00000		
	VV	D52	"MK 2075 : "(-27+20+8+26)*2		54,00000		
	VV	E52	"Celkem: "566+-9+544+54		1 155,00000		
53	K	919111	ŘEZÁNÍ ASFALTOVÉHO KRYTU VOZOVEK TL DO 50MM	M	#####	84,00	92 190,00
	VV	A53	"pro zálivku : "1097.5		1 097,50000		
54	K	919112	ŘEZÁNÍ ASFALTOVÉHO KRYTU VOZOVEK TL DO 100MM	M	175,40000	128,00	22 451,20
	VV	A54	"UV3-21 : "(3+3.5+4.1+3+8.1+3*4+7.1+3*2+7.8+3*2+7.7+3*3)*2		154,60000		
	VV	B54	"BUS : "20.8		20,80000		
	VV	C54	"Celkem: "154.6+20.8		175,40000		
	D	93	Dokončovací práce inženýrských staveb				180 287,00
55	K	931327	TESNĚNÍ DILATAČ SPAR ASF ZALIVKOU MODIFIK PRŮŘ DO 1000MM2	M	#####	130,00	142 675,00
	VV	A55	"středová styč.spára : "2390-1870		520,00000		
	VV	B55	"obruba z dlaž.dostek : "1155/2		577,50000		
	VV	C55	"Celkem: "520+577.5		1 097,50000		
56	K	931328	TESNĚNÍ DILATAČ SPAR ASF ZALIVKOU MODIFIK PRŮŘ DO 1200MM2	M	20,80000	154,00	3 203,20
	VV	A56	"BUS : "3.4*2+14		20,80000		
57	K	935812	ZLÁBY A RIGOLY DLAŽDENÉ Z KOSTEK DROBNÝCH DO BETONU TL 100MM	M2	27,00000	1 222,00	32 994,00
	VV	A57	"2123 nový žlab z kostek : "45*0.6		27,00000		
58	K	938542	OCISTĚNÍ BETON KONSTR OTRYSKANÍM TLAK VODOU DO 500 BARŮ	M2	5,40000	262,00	1 414,80

PČ	Typ	Kód	Popis	MJ	Množství	J.cena [CZK]	Cena celkem [CZK]
	VV	A58	"povrch stěn šachty před spoj.mústkem : "(3.3+1.2)*2*0.6		5,40000		
	D	96	<b>Bourání konstrukcí</b>				<b>31 196,88</b>
59	K	967168	VYBOURÁNÍ ČASTI KONSTRUKCI ZELEZOBET S ODVOZEM DO 20KM	M3	5,61600	5 555,00	31 196,88
	VV	A59	"vodov.šachta 2093 strop : "2.4*3.3*0.3		2,37600		
	VV	B59	"vrch stěn : "(3.3+1.2)*2*0.6*0.6		3,24000		
	VV	C59	"Celkem: "2.376+3.24		5,61600		
	D	97	<b>Přesuny suti a vybouraných hmot</b>				<b>407,00</b>
60	K	97617	VYBOURÁNÍ DROBNÝCH PŘEDMĚTŮ KOVOVÝCH	KUS	1,00000	407,00	407,00
	VV	A60	"poklop vod.šachta 2093 : "1		1,00000		

# KRYCÍ LIST SOUPISU PRACÍ

Stavba:

III/37772 URČICE - ALOJZOV 2 a 3. etapa

Objekt:

SO 102.2 - SILNIČNÍ OBRUBY ELMO PLAST - SSOK

Soupis:

**1 - OBRUBY**

KSO:

Místo:

CC-CZ:

Datum:

16.6.2020

Zadavatel:

IČ:

DIČ:

Zhotovitel:

IČ:

DIČ:

Projektant:

IČ:

DIČ:

Zpracovatel:

IČ:

DIČ:

Poznámka:

---

**Cena bez DPH**

**62 005,50**

DPH základní  
snížená

Základ daně

62 005,50

0,00

Sazba daně

21,00%

15,00%

Výše daně

13 021,16

0,00

---

**Cena s DPH**

**v CZK**

**75 026,66**

---

**Projektant**

**Zpracovatel**

Datum a podpis:

Razítko

Datum a podpis:

Razítko

---

**Objednavatel**

**Zhotovitel**

Datum a podpis:

Razítko

Datum a podpis:

Razítko

# REKAPITULACE ČLENĚNÍ SOUPISU PRACÍ

Stavba:

III/37772 URČICE - ALOJZOV 2 a 3. etapa

Objekt:

SO 102.2 - SILNIČNÍ OBRUBY ELMO PLAST - SSOK

Soupis:

**1 - OBRUBY**

Místo:

Datum:

16.6.2020

Zadavatel:

Projektant:

Zhotovitel:

Zpracovatel:

Kód dílu - Popis

Cena celkem [CZK]

## Náklady ze soupisu prací

**62 005,50**

1 - Zemní práce

26 053,50

91 - Doplňující práce na komunikaci

35 952,00

# SOUPIS PRACÍ

Stavba:

III/37772 URČICE - ALOJZOV 2 a 3. etapa

Objekt:

SO 102.2 - SILNIČNÍ OBRUBY ELMO PLAST - SSOK

Soupis:

**1 - OBRUBY**

Místo:

Datum: 16.6.2020

Zadavatel:

Projektant:

Zhotovitel:

Zpracovatel:

PČ	Typ	Kód	Popis	MJ	Množství	J.cena [CZK]	Cena celkem [CZK]
----	-----	-----	-------	----	----------	--------------	-------------------

## Náklady soupisu celkem

**62 005,50**

D 1		Zemní práce		26 053,50			
1	K	015140	POPLATKY ZA LIKVIDACI ODPADU NEKONTAMINOVANÝCH - 17 01 01 BETON Z DEMOLIC OBJEKTŮ. ZÁKLADŮ TV	T	29,70000	235,00	6 979,50
	VV	A1	110*0.27		29,70000		
2	K	11352A	ODSTRANĚNÍ CHODNIKOVÝCH A SILNICNÍCH OBRUBNÍKŮ BETONOVÝCH - BEZ DOPRAVY	M	110,00000	81,00	8 910,00
	VV	A2	"stávající : "2385-2270		115,00000		
	VV	B2	"sjezd 2335 : "-15+5*2		-5,00000		
	VV	C2	"Celkem: "115+-5		110,00000		
3	K	11352B	ODSTRANĚNÍ CHODNIKOVÝCH A SILNICNÍCH OBRUBNÍKŮ BETONOVÝCH - DOPRAVA	TKM	594,00000	11,00	6 534,00
	VV	A3	0.27*110*20		594,00000		
4	K	18214	ÚPRAVA POVRCHŮ SROVNANIM ÚZEMÍ V TL DO 0,25M	M2	66,00000	20,00	1 320,00
	VV	A4	110*0.6		66,00000		
5	K	18232	ROZPROSTŘENÍ ORNICE V ROVINĚ V TL DO 0,15M	M2	66,00000	22,00	1 452,00
	VV	A5	"Celkem: "66		66,00000		
6	K	18241	ZALOŽENÍ TRÁVNÍKU RUČNÍM VÝSEVEM	M2	66,00000	13,00	858,00
	VV	A6	"Celkem: "66		66,00000		
D 91		Doplňující práce na komunikaci		35 952,00			
7	K	917224	SILNIČNÍ A CHODNIKOVÉ OBRUBY Z BETONOVÝCH OBRUBNÍKŮ ŠÍŘ 150MM	M	112,00000	321,00	35 952,00
	VV	A7	"nové : "2387-2270		117,00000		
	VV	B7	"sjezd 2335 : "-15+5*2		-5,00000		
	VV	C7	"Celkem: "117+-5		112,00000		

# KRYCÍ LIST SOUPISU PRACÍ

Stavba:

III/37772 URČICE - ALOJZOV 2 a 3. etapa

Objekt:

2 - Vedlejší rozpočtové náklady-soupis prací

Soupis:

**2-1 - Vedlejší rozpočtové náklady-soupis prací**

KSO:

Místo:

CC-CZ:

Datum:

16.6.2020

Zadavatel:

IČ:

DIČ:

Zhotovitel:

IČ:

DIČ:

Projektant:

IČ:

DIČ:

Zpracovatel:

IČ:

DIČ:

Poznámka:

**Cena bez DPH**

**2 476 253,36**

	Základ daně	Sazba daně	Výše daně
DPH základní	2 476 253,36	21,00%	520 013,21
snížená	0,00	15,00%	0,00

**Cena s DPH**

**v CZK**

**2 996 266,57**

**Projektant**

**Zpracovatel**

Datum a podpis:

Razítko

Datum a podpis:

Razítko

**Objednavatel**

**Zhotovitel**

Datum a podpis:

Razítko

Datum a podpis:

Razítko

# REKAPITULACE ČLENĚNÍ SOUPISU PRACÍ

Stavba:

III/37772 URČICE - ALOJZOV 2 a 3. etapa

Objekt:

2 - Vedlejší rozpočtové náklady-soupis prací

Soupis:

**2-1 - Vedlejší rozpočtové náklady-soupis prací**

Místo:

Datum:

16.6.2020

Zadavatel:

Projektant:

Zhotovitel:

Zpracovatel:

Kód dílu - Popis

Cena celkem [CZK]

## Náklady ze soupisu prací

**2 476 253,36**

055 - kryty poz.komunikace-živičné

714 758,92

OST - Ostatní

1 179 380,04

VRN1 - Průzkumné, geodetické a projektové práce

245 810,00

VRN3 - Zařízení staveniště

224 660,00

VRN9 - Ostatní náklady

111 644,40

# SOUPIS PRACÍ

Stavba:

III/37772 URČICE - ALOJZOV 2 a 3. etapa

Objekt:

2 - Vedlejší rozpočtové náklady-soupis prací

Soupis:

**2-1 - Vedlejší rozpočtové náklady-soupis prací**

Místo:

Datum: 16.6.2020

Zadavatel:

Projektant:

Zhotovitel:

Zpracovatel:

PČ	Typ	Kód	Popis	MJ	Množství	J.cena [CZK]	Cena celkem [CZK]
----	-----	-----	-------	----	----------	--------------	-------------------

## Náklady soupisu celkem

**2 476 253,36**

D	055	kryty poz.komunikace-živičné					714 758,92
16	K	113154323	Frézování živičného podkladu nebo krytu s naložením na dopravní prostředek plochy přes 1 000 do 10 000 m <sup>2</sup> bez překážek v trase pruhu šířky do 1 m, tloušťky vrstev 50 mm ""bude použita jen po odsouhlasení investorem ""35 km*6m=210000m <sup>2</sup> z toho 3% = 6300 m <sup>2</sup> pro 3.etapy	M2	#####	50,80	106 680,00
	VV		6300/3		2 100,00000		
	VV	A1	"Celkem: "2100		2 100,00000		
17	K	573211111	Postřik spojovací PS bez posypu kamenivem z asfaltu silničního, v množství 0,60 kg/m <sup>2</sup> ""bude použita jen po odsouhlasení investorem ""35 km*6m=210000m <sup>2</sup> z toho 3% = 6300 m <sup>2</sup> pro 3.etapy	M2	#####	16,90	35 490,00
	VV		6300/3		2 100,00000		
	VV	A2	"Celkem: "2100		2 100,00000		
18	K	577144121	Asfaltový beton vrstva obrusná ACO 11 (ABS) s rozprostřením a se zhuštěním z nemodifikovaného asfaltu v pruhu šířky přes 3 m tř. I. po zhuštění tl. 50 ""bude použita jen po odsouhlasení investorem ""35 km*6m=210000m <sup>2</sup> z toho 3% = 6300 m <sup>2</sup> pro 3.etapy	M2	#####	241,30	506 730,00
	VV		6300/3		2 100,00000		
	VV	A3	"Celkem: "2100		2 100,00000		
19	K	938908411	Čištění vozovek splachováním vodou povrchu podkladu nebo krytu živičného, betonového nebo ""bude použita jen po odsouhlasení investorem ""35 km*6m=210000m <sup>2</sup> z toho 3% = 6300 m <sup>2</sup> pro 3.etapy	M2	#####	5,80	12 180,00
	VV		6300/3		2 100,00000		
	VV	A4	"Celkem: "2100		2 100,00000		
20	K	998225111	Přesun hmot pro komunikace s krytem z kameniva, monolitickým betonovým nebo živičným dopravní vzdálenost do 200 m jakékoliv délky objektu	T	273,67200	60,60	16 584,52
21	K	R-096-003	Odkup vyfrézovaného recyklátu minimálně za cenu 50 Kč/t ""bude použita jen po odsouhlasení investorem ""35 km*6m=210000m <sup>2</sup> z toho 3% = 6300 m <sup>2</sup> pro 3.etapy	T	-268,80000	50,00	-13 440,00
	VV		-6300/3*0.128		-268,80000		
	VV	A6	"Celkem: "-268.8		-268,80000		
	VV	B6	"Celkem: "-268.8		-268,80000		
22	K	R-096-004	Náklady spojené s odvozem odkoupeného recyklátu ""bude použita jen po odsouhlasení investorem ""35 km*6m=210000m <sup>2</sup> z toho 3% = 6300 m <sup>2</sup> pro 3.etapy	T	268,80000	188,00	50 534,40
	VV		6300/3*0.128		268,80000		
	VV	A7	"Celkem: "268.8		268,80000		
	VV	B7	"Celkem: "268.8		268,80000		
D	OST	Ostatní					1 179 380,04
25	K	213141111	Zřízení vrstvy z geotextilie filtrační, separační, odvodňovací, ochranné, výztužné nebo protierozní v rovině nebo ve sklonu do 1:5. šířky do 3 m ""E.Zásady organizace výstavby ""provizorní panelová komunikace	M2	822,00000	17,00	13 974,00
	VV		822		822,00000		
	VV	A8	"Celkem: "822		822,00000		
	VV	B8	"Celkem: "822		822,00000		
26	M	693112020	geotextilie netkaná PES+PP 500 g/m <sup>2</sup> do š 8,8 m ""E.Zásady organizace výstavby ""provizorní panelová komunikace	M2	904,20000	42,30	38 247,66
	VV		822*1.1		904,20000		
	VV	A9	"Celkem: "904.2		904,20000		
	VV	B9	"Celkem: "904.2		904,20000		
33	K	564851111	Podklad ze štěrkodrti SD s rozprostřením a zhuštěním, po zhuštění tl. 150 mm ""E.Zásady organizace výstavby ""provizorní panelová komunikace	M2	822,00000	144,80	119 025,60
	VV		822		822,00000		
	VV	A10	"Celkem: "822		822,00000		
	VV	B10	"Celkem: "822		822,00000		
34	K	181111111	Plošná úprava terénu v zemině tř. 1 až 4 s urovnáním povrchu bez doplnění ornice souvislé plochy do 500 m <sup>2</sup> při nerovnostech terénu přes +/-50 do +/- 100 mm v rovině nebo na svahu do 1:5	M2	822,00000	24,80	20 385,60



PČ	Typ	Kód	Popis	MJ	Množství	J.cena [CZK]	Cena celkem [CZK]
			""E.Zásady organizace výstavby				
			""provizorní panelová komunikace				
		A11	822		822,00000		
		B11	"Celkem: "822		822,00000		
35	K	291211111	Zřízení zpevněné plochy ze silničních panelů osazených do lože tl. 50 mm z kameniva	M2	822,00000	89,20	73 322,40
			""E.Zásady organizace výstavby				
			""provizorní panelová komunikace				
		A12	822		822,00000		
36	M	593811020R	prefabrikáty silniční betonové a železobetonové panely silniční 300/150/15 6 t 300 x 150 x 15	KUS	91,50000	2 999,00	274 408,50
			""E.Zásady organizace výstavby				
			""provizorní panelová komunikace				
		A13	183		183,00000		
			""koeficient obratovosti 0,5				
		B13	183*0.5		91,50000		
38	K	997221611	Nakládání na dopravní prostředky pro vodorovnou dopravu suti	T	238,38000	154,20	36 758,20
			""E.Zásady organizace výstavby				
			""provizorní panelová komunikace				
		A14	822*0.29		238,38000		
		B14	"Celkem: "238.38		238,38000		
39	K	997221551	Vodorovná doprava suti bez naložení, ale se složením a s hrubým urovnáním ze sypkých materiálů, na vzdálenost do 1 km	T	238,38000	40,10	9 559,04
			""E.Zásady organizace výstavby				
			""provizorní panelová komunikace				
		A15	822*0.29		238,38000		
		B15	"Celkem: "238.38		238,38000		
40	K	997221559	Vodorovná doprava suti bez naložení, ale se složením a s hrubým urovnáním Příplatek k ceně za každý další i započatý 1 km přes 1 km	T	953,52000	9,20	8 772,38
			""E.Zásady organizace výstavby				
			""provizorní panelová komunikace				
			""odvoz do 5 km na skládku zhotovitele				
		A16	822*0.29*4		953,52000		
		B16	"Celkem: "953.52		953,52000		
41	K	113106241	Kozedraní diazeb a dílců komunikací pro pesi, vozovek a ploch s přemístěním hmot na skládku na vzdálenost do 3 m nebo s naložením na dopravní prostředek vozovek a ploch, s jakoukoliv výplní spár ze silničních dílců v jakékoliv ploše a jakýchkoliv rozměrů se spárami zalitými živící nebo cementovou maltou, kladených do lože z kameniva nebo živice	M2	822,00000	49,50	40 689,00
			""E.Zásady organizace výstavby				
			""provizorní panelová komunikace				
		A17	822		822,00000		
42	K	997221612	Nakládání na dopravní prostředky pro vodorovnou dopravu vybouraných hmot	T	335,37600	470,90	157 928,56
			""E.Zásady organizace výstavby				
			""provizorní panelová komunikace				
		A18	822*0.408		335,37600		
		B18	"Celkem: "335.376		335,37600		
43	K	997221571	Vodorovná doprava vybouraných hmot bez naložení, ale se složením a s hrubým urovnáním na vzdálenost do 1 km	T	335,37600	565,90	189 789,28
			""E.Zásady organizace výstavby				
			""provizorní panelová komunikace				
		A19	822*0.408		335,37600		
		B19	"Celkem: "335.376		335,37600		
44	K	997221579	Vodorovná doprava vybouraných hmot bez naložení, ale se složením a s hrubým urovnáním na vzdálenost Příplatek k ceně za každý další i započatý 1 km přes 1 km	T	#####	15,80	21 195,76
			""E.Zásady organizace výstavby				
			""provizorní panelová komunikace				
			""předpoklad 5 km na skládku zhotovitele				
		A20	822*0.408*4		1 341,50400		
		B20	"Celkem: "1341.504		1 341,50400		
45	K	979094441	Očištění vybouraných prvků komunikací od spojovacího materiálu s odklizením a uložením očištěných hmot a spojovacího materiálu na skládku na vzdálenost do 10 m silničních dílců s původním vlnlňním snár kamenivem těževným	M2	822,00000	45,00	36 990,00
			""E.Zásady organizace výstavby				
			""provizorní panelová komunikace				
		A21	822		822,00000		
46	K	998223011	Přesun hmot pro pozemní komunikace s krytem dlážděným dopravní vzdálenost do 200 m jakékoliv délky objektu	T	237,54000	182,40	43 327,30

PČ	Typ	Kód	Popis	MJ	Množství	J.cena [CZK]	Cena celkem [CZK]
48	K	113107222	Odstranění podkladů nebo krytů strojné plochy jednotlivě přes 200 m2 s přemístěním hmot na skládku na vzdálenost do 20 m nebo s naložením na dopravní prostředek z kameniva hrubého drceného, o tl. vrstvy přes 100 do 200 mm	M2	822,00000	33,10	27 208,20
	VV		""E.Zásady organizace výstavby				
	VV		""provizorní panelová komunikace				
	VV	A23	822		822,00000		
49	K	122202201	Odkopávky a prokopávky nezapažené pro silnice s přemístěním výkopku v příčných profilech na vzdálenost do 15 m nebo s naložením na dopravní prostředek v hornině tř. 3 do 100 m3	M3	123,30000	142,90	17 619,57
	VV		""E.Zásady organizace výstavby				
	VV		""provizorní panelová komunikace				
	VV	A24	822*0.15		123,30000		
50	K	167101101	Nakládání, skládání a překládání neulehlého výkopku nebo sypaniny nakládání, množství do 100 m3, z hornin tř. 1 až 4	M3	123,30000	183,30	22 600,89
	VV		""E.Zásady organizace výstavby				
	VV		""provizorní panelová komunikace				
	VV	A25	822*0.15		123,30000		
	VV	B25	"Celkem: "123.3		123,30000		
51	K	162301101	Vodorovné přemístění výkopku nebo sypaniny po suchu na obvyklém dopravním prostředku, bez naložení výkopku, avšak se složením bez rozhrutí z hornin tř. 1 až 4 na vzdálenost přes 50 do 500 m	M3	246,60000	66,50	16 398,90
	VV		""E.Zásady organizace výstavby				
	VV		""provizorní panelová komunikace				
	VV	A26	822*0.15*2		246,60000		
	VV	B26	"Celkem: "246.6		246,60000		
53	K	181301111	Rozprostření a urovnání ornice v rovině nebo ve svahu sklonu do 1:5 při souvislé ploše přes 500 m2, tl. vrstvy do 100 mm	M2	822,00000	13,60	11 179,20
	VV		""E.Zásady organizace výstavby				
	VV		""provizorní panelová komunikace				
	VV	A27	822		822,00000		
	VV	B27	"Celkem: "822		822,00000		
<b>D VRN1</b>			<b>Průzkumné, geodetické a projektové práce</b>				<b>245 810,00</b>
1	K	012103001	Geodetické práce před výstavbou	SOUB OR	1,00000	50 760,00	50 760,00
2	K	012103101	Vytýčení inženýrských sítí	SOUB OR	1,00000	46 060,00	46 060,00
3	K	012203001	Geodetické práce při provádění stavby	SOUB OR	1,00000	23 500,00	23 500,00
4	K	012303001	Geodetické práce po výstavbě	SOUB OR	1,00000	29 140,00	29 140,00
5	K	012303101	Vypracování geometrických plánů	SOUB OR	1,00000	18 800,00	18 800,00
6	K	013254001	Dokumentace skutečného provedení stavby	SOUB OR	1,00000	37 130,00	37 130,00
7	K	043103001	Náklady na provedení zkoušek, revizí a měření	SOUB OR	1,00000	14 100,00	14 100,00
8	K	049103001	Náklady vzniklé v souvislosti s realizací stavby	SOUB OR	1,00000	26 320,00	26 320,00
<b>D VRN3</b>			<b>Zařízení staveniště</b>				<b>224 660,00</b>
9	K	030001001	Náklady na zřízení zařízení staveniště v souladu s ZOV	SOUB OR	1,00000	92 120,00	92 120,00
10	K	030001002	Náklady na provoz a údržbu zařízení staveniště	SOUB OR	1,00000	72 380,00	72 380,00
11	K	039001003	Zrušení zařízení staveniště	SOUB OR	1,00000	50 760,00	50 760,00
12	K	041403002	Náklady na zajištění kolektivní bezpečnosti osob	SOUB OR	1,00000	9 400,00	9 400,00
<b>D VRN9</b>			<b>Ostatní náklady</b>				<b>111 644,40</b>
13	K	05600200R	Pojištění dodavatele a pojištění díla bankovní záruky	SOUB OR	1,00000	55 000,00	55 000,00
14	K	914211111	Montáž svíslé dopravní značky velkoplošné velikosti do 6 m2	KUS	1,00000	648,60	648,60
	VV		""E. Zásady organizace výstavby				
	VV	A41	1		1,00000		
	VV	B41	"Celkem: "1		1,00000		
15	M	40444271R	tabule informační 1000 x 1500 mm	KUS	1,00000	1 945,80	1 945,80
	VV		""E. Zásady organizace výstavby				
	VV	A42	1		1,00000		
	VV	B42	"Celkem: "1		1,00000		
23	K	034403001	Dopravní značení na staveništi	SOUB OR	1,00000	54 050,00	54 050,00
	VV		""Etapa 12x IS velká s omezením v obci Určice + značení objížďky (cca 12 ks)				
	VV		""Uzávěry na místních komunikacích (7x)				
	VV		""Začátek, konec stavby – příčná uzávěra + zákaz vjezdu (3x)				
	VV	A43	1		1,00000		

## SEZNAM FIGUR

Kód: 2020  
 Stavba: III/37772 URČICE - ALOJZOV 2 a 3. etapa

Datum: 16.6.2020

Kód	Popis	MJ	Výměra
<b>1/ 1-1</b>	<b>SO 101.3 - Silnice III/3772 0,150-0,938- soupis prací</b>		
<b>A1</b>	<b>A1</b>		<b>10,000</b>
	""položka výkazu výměr 35		0,000
A1	10		10,000
<b>A10</b>	<b>A10</b>		<b>44,927</b>
	""položka výkazu výměr 25 a výpis vpustí		0,000
A10	$124*1.1*0.35-(0.085)^2*3.14*124$		44,927
<b>A100</b>	<b>A100</b>		<b>1,404</b>
	""položka výkazu výměr 5		0,000
A100	$26*0.054$		1,404
<b>A101</b>	<b>A101</b>		<b>9,828</b>
	""8 km		0,000
	""položka výkazu výměr 5		0,000
A101	$26*0.054*7$		9,828
<b>A11</b>	<b>A11</b>		<b>80,868</b>
	""položka výkazu výměr 33 a výpis vpustí		0,000
A11	$(124*1.1*0.35-(0.085)^2*3.14*124)*1.8$		80,868
<b>A12</b>	<b>A12</b>		<b>5 630,000</b>
	""položka výkazu výměr 20		0,000
A12	5630		5 630,000
<b>A13</b>	<b>A13</b>		<b>5 099,000</b>
	""položka výkazu výměr 23		0,000
A13	5099		5 099,000
<b>A14</b>	<b>A14</b>		<b>2 462,000</b>
	""položka výkazu výměr 22		0,000
A14	2462		2 462,000
<b>A15</b>	<b>A15</b>		<b>738,600</b>
	""položka výkazu výměr 22		0,000
A15	$2462*0.15*2$		738,600
<b>A16</b>	<b>A16</b>		<b>738,600</b>
	""položka výkazu výměr 22		0,000
A16	$2462*0.15*2$		738,600
<b>A17</b>	<b>A17</b>		<b>738,600</b>
	""2 km		0,000
	""položka výkazu výměr 22		0,000
A17	$2462*0.15*2$		738,600
<b>A18</b>	<b>A18</b>		<b>147,720</b>
	""položka výkazu výměr 22		0,000
	""předpokládané množství 20% obj.hmotnosti vrstvy		0,000
A18	$2462*0.15*2*0.2$		147,720
<b>A19</b>	<b>A19</b>		<b>10 198,000</b>
	""položka výkazu výměr 23		0,000
A19	$5099*2$		10 198,000
<b>A2</b>	<b>A2</b>		<b>0,600</b>
	""položka výkazu výměr 35		0,000
A2	$1*2*0.3$		0,600
<b>A20</b>	<b>A20</b>		<b>4 487,120</b>
	""položka výkazu výměr 23		0,000
A20	$5099*0.4*2.2$		4 487,120
<b>A21</b>	<b>A21</b>		<b>5 630,000</b>

Kód	Popis	MJ	Výměra
	""položka výkazu výměr 20		0,000
A21	5630		5 630,000
<b>A22</b>	<b>A22</b>		<b>204,000</b>
	""položka výkazu výměr 16		0,000
A22	204		204,000
<b>A23</b>	<b>A23</b>		<b>4 895,000</b>
	""ACO 11+		0,000
	""položka výkazu výměr 17		0,000
A23	4895		4 895,000
<b>A24</b>	<b>A24</b>		<b>4 895,000</b>
	""ACL16+		0,000
	""položka výkazu výměr 18		0,000
A24	4895		4 895,000
<b>A25</b>	<b>A25</b>		<b>4 895,000</b>
	""ACP16+		0,000
	""položka výkazu výměr 19		0,000
A25	4895		4 895,000
<b>A26</b>	<b>A26</b>		<b>4 895,000</b>
	""položka výkazu výměr 17		0,000
A26	4895		4 895,000
<b>A27</b>	<b>A27</b>		<b>133,000</b>
	""položka výkazu výměr 2		0,000
A27	133		133,000
<b>A28</b>	<b>A28</b>		<b>4 895,000</b>
	""položka výkazu výměr 19		0,000
A28	4895		4 895,000
<b>A29</b>	<b>A29</b>		<b>0,680</b>
	""položka výkazu výměr 11		0,000
A29	204*0.00303*1.1		0,680
<b>A3</b>	<b>A3</b>		<b>3 765,720</b>
	""položka výkazu výměr 3		0,000
A3	3765.72		3 765,720
<b>A30</b>	<b>A30</b>		<b>204,000</b>
	""položka výkazu výměr 12		0,000
A30	204		204,000
<b>A31</b>	<b>A31</b>		<b>204,000</b>
	""položka výkazu výměr 11		0,000
A31	204		204,000
<b>A33</b>	<b>A33</b>		<b>1 443,000</b>
	""položka výkazu výměr 10		0,000
A33	1443		1 443,000
<b>A34</b>	<b>A34</b>		<b>32,387</b>
	""položka výkazu výměr 10		0,000
A34	1443*0.1/4.5*1.01		32,387
<b>A35</b>	<b>A35</b>		<b>21,645</b>
	""položka výkazu výměr 10		0,000
A35	1443*0.15*0.1		21,645
<b>A37</b>	<b>A37</b>		<b>30,000</b>
	""položka výkazu výměr 25 a výpis vpustí		0,000
A37	30		30,000
<b>A38</b>	<b>A38</b>		<b>30,000</b>
	""položka výkazu výměr 25 a výpis vpustí		0,000
A38	30		30,000
<b>A39</b>	<b>A39</b>		<b>60,000</b>
	""položka výkazu výměr 25 a výpis vpustí		0,000
A39	60		60,000
<b>A4</b>	<b>A4</b>		<b>30,615</b>

Kód	Popis	MJ	Výměra
	""položka výkazu výměr 25 a výpis vpustí		0,000
A4	(0.5)^2*3.14*30*1.3		30,615
<b>A40</b>	<b>A40</b>		<b>22,000</b>
	""položka výkazu výměr 25 a výpis vpustí		0,000
A40	22		22,000
<b>A41</b>	<b>A41</b>		<b>8,000</b>
	""položka výkazu výměr 25 a výpis vpustí		0,000
A41	8		8,000
<b>A42</b>	<b>A42</b>		<b>30,000</b>
	""položka výkazu výměr 25 a výpis vpustí		0,000
A42	30		30,000
<b>A43</b>	<b>A43</b>		<b>30,000</b>
	""položka výkazu výměr 25 a výpis vpustí		0,000
A43	30		30,000
<b>A44</b>	<b>A44</b>		<b>30,000</b>
	""položka výkazu výměr 25 a výpis vpustí		0,000
A44	30		30,000
<b>A45</b>	<b>A45</b>		<b>5,000</b>
	""položka výkazu výměr 32		0,000
A45	5		5,000
<b>A47</b>	<b>A47</b>		<b>20,460</b>
	""položka výkazu výměr 25a výpis vpustí		0,000
A47	124*1.1*0.15		20,460
<b>A48</b>	<b>A48</b>		<b>124,000</b>
	""položka výkazu výměr 25 a výpis vpustí		0,000
A48	124		124,000
<b>A49</b>	<b>A49</b>		<b>22,000</b>
	""položka výkazu výměr 25 a výpis vpustí		0,000
A49	22		22,000
<b>A5</b>	<b>A5</b>		<b>177,320</b>
	""položka výkazu výměr 25 a výpis vpustí		0,000
A5	124*1.3*1.1		177,320
<b>A50</b>	<b>A50</b>		<b>22,000</b>
	""položka výkazu výměr 25 a výpis vpustí		0,000
A50	22		22,000
<b>A51</b>	<b>A51</b>		<b>80,000</b>
	""položka výkazu výměr 25 a výpis vpustí		0,000
A51	80		80,000
<b>A52</b>	<b>A52</b>		<b>120,000</b>
	""položka výkazu výměr 25 a výpis vpustí		0,000
A52	30*4		120,000
<b>A53</b>	<b>A53</b>		<b>120,000</b>
	""položka výkazu výměr 25 a výpis vpustí		0,000
A53	30*4		120,000
<b>A54</b>	<b>A54</b>		<b>124,000</b>
	""položka výkazu výměr 25 a výpis vpustí		0,000
A54	124		124,000
<b>A56</b>	<b>A56</b>		<b>239,000</b>
	""položka výkazu výměr 13		0,000
A56	239		239,000
<b>A57</b>	<b>A57</b>		<b>69,000</b>
	""položka výkazu výměr 15		0,000
A57	69		69,000
<b>A58</b>	<b>A58</b>		<b>23,000</b>
	""položka výkazu výměr 14		0,000
A58	23		23,000
<b>A59</b>	<b>A59</b>		<b>5 099,000</b>

Kód	Popis	MJ	Výměra
	""položka výkazu výměr 24		0,000
A59	5099		5 099,000
<b>A6</b>	<b>A6</b>		<b>3 765,720</b>
	""položka výkazu výměr 3		0,000
A6	3765.72		3 765,720
<b>A60</b>	<b>A60</b>		<b>5 608,900</b>
	""položka výkazu výměr 24		0,000
A60	5099*1.1		5 608,900
<b>A61</b>	<b>A61</b>		<b>29,000</b>
	""položka výkazu výměr 34		0,000
A61	29		29,000
<b>A62</b>	<b>A62</b>		<b>19,000</b>
	""položka výkazu výměr 33		0,000
A62	19		19,000
<b>A63</b>	<b>A63</b>		<b>12,000</b>
	""položka výkazu výměr 28		0,000
A63	12		12,000
<b>A64</b>	<b>A64</b>		<b>6,000</b>
	""položka výkazu výměr 28		0,000
A64	1+5		6,000
<b>A65</b>	<b>A65</b>		<b>1,000</b>
	""položka výkazu výměr 28		0,000
A65	1		1,000
<b>A66</b>	<b>A66</b>		<b>5,000</b>
	""položka výkazu výměr 28		0,000
A66	4+1		5,000
<b>A67</b>	<b>A67</b>		<b>11,000</b>
	""položka výkazu výměr 28		0,000
A67	11		11,000
<b>A68</b>	<b>A68</b>		<b>11,000</b>
	""položka výkazu výměr 28		0,000
A68	11		11,000
<b>A69</b>	<b>A69</b>		<b>0,594</b>
	""položka výkazu výměr 28		0,000
A69	11*0.3*0.3*0.6		0,594
<b>A7</b>	<b>A7</b>		<b>3 765,720</b>
	""položka výkazu výměr 3		0,000
A7	3765.72		3 765,720
<b>A70</b>	<b>A70</b>		<b>72,000</b>
	""položka výkazu výměr 29		0,000
A70	12*3*2		72,000
<b>A71</b>	<b>A71</b>		<b>89,000</b>
	""položka výkazu výměr 30		0,000
A71	89		89,000
<b>A72</b>	<b>A72</b>		<b>72,000</b>
	""položka výkazu výměr 29		0,000
A72	12*3*2		72,000
<b>A73</b>	<b>A73</b>		<b>6,000</b>
	""položka výkazu výměr 29		0,000
A73	2*0.5*3*2		6,000
<b>A74</b>	<b>A74</b>		<b>6,000</b>
	""položka výkazu výměr 29		0,000
A74	2*0.5*3*2		6,000
<b>A75</b>	<b>A75</b>		<b>133,000</b>
	""položka výkazu výměr 2		0,000
A75	133		133,000
<b>A76</b>	<b>A76</b>		<b>18,000</b>

Kód	Popis	MJ	Výměra
	""položka výkazu výměr 1		0,000
A76	18		18,000
<b>A77</b>	<b>A77</b>		<b>2 110,000</b>
	""položka výkazu výměr 4		0,000
A77	2110		2 110,000
<b>A78</b>	<b>A78</b>		<b>358,700</b>
	""položka výkazu výměr 4		0,000
A78	2110*0.17		358,700
<b>A79</b>	<b>A79</b>		<b>358,700</b>
	""položka výkazu výměr 4		0,000
A79	2110*0.17		358,700
<b>A8</b>	<b>A8</b>		<b>30,615</b>
	""položka výkazu výměr 25 a výpis vpustí		0,000
A8	(0.5)^2*3.14*30*1.3		30,615
<b>A80</b>	<b>A80</b>		<b>0,315</b>
	""položka výkazu výměr 5		0,000
A80	7*0.3*0.3*0.5		0,315
<b>A81</b>	<b>A81</b>		<b>21,000</b>
	""položka výkazu výměr 36 a výpis stávajících vpustí a šachet		0,000
A81	21		21,000
<b>A82</b>	<b>A82</b>		<b>2 418,000</b>
	""položka výkazu výměr 6		0,000
A82	2418		2 418,000
<b>A83</b>	<b>A83</b>		<b>798,000</b>
	""položka výkazu výměr 8		0,000
A83	798		798,000
<b>A84</b>	<b>A84</b>		<b>846,000</b>
	""položka výkazu výměr 7		0,000
A84	846		846,000
<b>A85</b>	<b>A85</b>		<b>296,100</b>
	""položka výkazu výměr 7		0,000
A85	846*0.35		296,100
<b>A86</b>	<b>A86</b>		<b>1 688,000</b>
	""položka výkazu výměr 4		0,000
	""80mm přepočet na 100mm		0,000
A86	2110*0.08/0.100		1 688,000
<b>A87</b>	<b>A87</b>		<b>143,820</b>
	""položka výkazu výměr 7		0,000
A87	846*0.17		143,820
<b>A88</b>	<b>A88</b>		<b>798,000</b>
	""položka výkazu výměr 8		0,000
A88	798		798,000
<b>A89</b>	<b>A89</b>		<b>2,800</b>
	""položka výkazu výměr 9		0,000
A89	14*0.2		2,800
<b>A9</b>	<b>A9</b>		<b>30,615</b>
	""položka výkazu výměr 25 a výpis vpustí		0,000
A9	(0.5)^2*3.14*30*1.3		30,615
<b>A90</b>	<b>A90</b>		<b>2 418,000</b>
	""položka výkazu výměr 6		0,000
A90	2418		2 418,000
<b>A91</b>	<b>A91</b>		<b>185,680</b>
	""položka výkazu výměr 4		0,000
A91	2110*0.08/0.100*0.11		185,680
<b>A92</b>	<b>A92</b>		<b>185,680</b>
	""položka výkazu výměr 4		0,000
A92	2110*0.08/0.100*0.11		185,680

Kód	Popis	MJ	Výměra
<b>A93</b>	<b>A93</b>		<b>185,680</b>
	""meziskládka 2 km		0,000
	""položka výkazu výměr 4		0,000
A93	2110*0.08/0.100*0.11		185,680
<b>A94</b>	<b>A94</b>		<b>0,630</b>
	""položka výkazu výměr 5		0,000
A94	7*0.3*0.3*0.5*2		0,630
<b>A95</b>	<b>A95</b>		<b>21,000</b>
	""položka výkazu výměr 36 a výpis stávajících vpustí a šachet		0,000
A95	21		21,000
<b>A96</b>	<b>A96</b>		<b>26,000</b>
	""položka výkazu výměr 5		0,000
A96	26		26,000
<b>A97</b>	<b>A97</b>		<b>14,000</b>
	""položka výkazu výměr 26		0,000
A97	14		14,000
<b>A98</b>	<b>A98</b>		<b>2,000</b>
	""položka výkazu výměr 26		0,000
A98	2		2,000
<b>A99</b>	<b>A99</b>		<b>1,404</b>
	""položka výkazu výměr 5		0,000
A99	26*0.054		1,404
<b>B1</b>	<b>B1</b>		<b>10,000</b>
B1	"Celkem: "10		10,000
<b>B10</b>	<b>B10</b>		<b>44,927</b>
B10	"Celkem: "44.927		44,927
<b>B100</b>	<b>B100</b>		<b>1,156</b>
	""položka výkazu výměr 26		0,000
B100	14*0.082+2*0.004		1,156
<b>B101</b>	<b>B101</b>		<b>8,092</b>
	""položka výkazu výměr 26		0,000
B101	(14*0.082+2*0.004)*7		8,092
<b>B11</b>	<b>B11</b>		<b>80,868</b>
B11	"Celkem: "80.868		80,868
<b>B12</b>	<b>B12</b>		<b>204,000</b>
	""položka výkazu výměr 18		0,000
B12	204		204,000
<b>B13</b>	<b>B13</b>		<b>5 099,000</b>
B13	"Celkem: "5099		5 099,000
<b>B15</b>	<b>B15</b>		<b>738,600</b>
B15	"Celkem: "738.6		738,600
<b>B16</b>	<b>B16</b>		<b>738,600</b>
B16	"Celkem: "738.6		738,600
<b>B17</b>	<b>B17</b>		<b>738,600</b>
B17	"Celkem: "738.6		738,600
<b>B2</b>	<b>B2</b>		<b>0,600</b>
B2	"Celkem: "0.6		0,600
<b>B21</b>	<b>B21</b>		<b>2 433,000</b>
	""položka výkazu výměr 21		0,000
B21	2433		2 433,000
<b>B22</b>	<b>B22</b>		<b>204,000</b>
B22	"Celkem: "204		204,000
<b>B23</b>	<b>B23</b>		<b>4 895,000</b>
B23	"Celkem: "4895		4 895,000
<b>B24</b>	<b>B24</b>		<b>4 895,000</b>
B24	"Celkem: "4895		4 895,000
<b>B25</b>	<b>B25</b>		<b>4 895,000</b>



Kód	Popis	MJ	Výměra
B25	"Celkem: "4895		4 895,000
<b>B26</b>	<b>B26</b>		<b>4 895,000</b>
	""položka výkazu výměr 18		0,000
B26	4895		4 895,000
<b>B27</b>	<b>B27</b>		<b>133,000</b>
B27	"Celkem: "133		133,000
<b>B28</b>	<b>B28</b>		<b>4 895,000</b>
B28	"Celkem: "4895		4 895,000
<b>B29</b>	<b>B29</b>		<b>0,680</b>
B29	"Celkem: "0.68		0,680
<b>B3</b>	<b>B3</b>		<b>3 765,720</b>
B3	"Celkem: "3765.72		3 765,720
<b>B30</b>	<b>B30</b>		<b>204,000</b>
B30	"Celkem: "204		204,000
<b>B31</b>	<b>B31</b>		<b>204,000</b>
B31	"Celkem: "204		204,000
<b>B33</b>	<b>B33</b>		<b>1 443,000</b>
B33	"Celkem: "1443		1 443,000
<b>B34</b>	<b>B34</b>		<b>32,387</b>
B34	"Celkem: "32.387		32,387
<b>B35</b>	<b>B35</b>		<b>21,645</b>
B35	"Celkem: "21.645		21,645
<b>B37</b>	<b>B37</b>		<b>30,000</b>
B37	"Celkem: "30		30,000
<b>B38</b>	<b>B38</b>		<b>30,000</b>
B38	"Celkem: "30		30,000
<b>B39</b>	<b>B39</b>		<b>60,000</b>
B39	"Celkem: "60		60,000
<b>B4</b>	<b>B4</b>		<b>30,615</b>
B4	"Celkem: "30.615		30,615
<b>B42</b>	<b>B42</b>		<b>30,000</b>
B42	"Celkem: "30		30,000
<b>B43</b>	<b>B43</b>		<b>30,000</b>
B43	"Celkem: "30		30,000
<b>B44</b>	<b>B44</b>		<b>30,000</b>
B44	"Celkem: "30		30,000
<b>B45</b>	<b>B45</b>		<b>5,000</b>
B45	"Celkem: "5		5,000
<b>B47</b>	<b>B47</b>		<b>20,460</b>
B47	"Celkem: "20.46		20,460
<b>B48</b>	<b>B48</b>		<b>124,000</b>
B48	"Celkem: "124		124,000
<b>B49</b>	<b>B49</b>		<b>22,000</b>
B49	"Celkem: "22		22,000
<b>B5</b>	<b>B5</b>		<b>177,320</b>
B5	"Celkem: "177.32		177,320
<b>B50</b>	<b>B50</b>		<b>22,000</b>
B50	"Celkem: "22		22,000
<b>B51</b>	<b>B51</b>		<b>80,000</b>
B51	"Celkem: "80		80,000
<b>B52</b>	<b>B52</b>		<b>120,000</b>
B52	"Celkem: "120		120,000
<b>B53</b>	<b>B53</b>		<b>120,000</b>
B53	"Celkem: "120		120,000
<b>B54</b>	<b>B54</b>		<b>124,000</b>
B54	"Celkem: "124		124,000
<b>B56</b>	<b>B56</b>		<b>239,000</b>

Kód	Popis	MJ	Výměra
B56	"Celkem: "239		239,000
<b>B57</b>	<b>B57</b>		<b>69,000</b>
B57	"Celkem: "69		69,000
<b>B58</b>	<b>B58</b>		<b>23,000</b>
B58	"Celkem: "23		23,000
<b>B59</b>	<b>B59</b>		<b>5 099,000</b>
B59	"Celkem: "5099		5 099,000
<b>B6</b>	<b>B6</b>		<b>177,320</b>
	""položka výkazu výměr 25 a výpis vpustí		0,000
B6	124*1.3*1.1		177,320
<b>B60</b>	<b>B60</b>		<b>5 608,900</b>
B60	"Celkem: "5608.9		5 608,900
<b>B63</b>	<b>B63</b>		<b>12,000</b>
B63	"Celkem: "12		12,000
<b>B64</b>	<b>B64</b>		<b>6,000</b>
B64	"Celkem: "6		6,000
<b>B65</b>	<b>B65</b>		<b>1,000</b>
B65	"Celkem: "1		1,000
<b>B66</b>	<b>B66</b>		<b>5,000</b>
B66	"Celkem: "5		5,000
<b>B67</b>	<b>B67</b>		<b>11,000</b>
B67	"Celkem: "11		11,000
<b>B68</b>	<b>B68</b>		<b>11,000</b>
B68	"Celkem: "11		11,000
<b>B69</b>	<b>B69</b>		<b>0,594</b>
B69	"Celkem: "0.594		0,594
<b>B7</b>	<b>B7</b>		<b>177,320</b>
	""položka výkazu výměr 25 a výpis vpustí		0,000
B7	124*1.3*1.1		177,320
<b>B70</b>	<b>B70</b>		<b>72,000</b>
B70	"Celkem: "72		72,000
<b>B71</b>	<b>B71</b>		<b>790,000</b>
	""položka výkazu výměr 31		0,000
B71	790		790,000
<b>B72</b>	<b>B72</b>		<b>89,000</b>
	""položka výkazu výměr 30		0,000
B72	89		89,000
<b>B73</b>	<b>B73</b>		<b>6,000</b>
B73	"Celkem: "6		6,000
<b>B74</b>	<b>B74</b>		<b>6,000</b>
B74	"Celkem: "6		6,000
<b>B75</b>	<b>B75</b>		<b>133,000</b>
B75	"Celkem: "133		133,000
<b>B76</b>	<b>B76</b>		<b>18,000</b>
B76	"Celkem: "18		18,000
<b>B77</b>	<b>B77</b>		<b>2 110,000</b>
B77	"Celkem: "2110		2 110,000
<b>B78</b>	<b>B78</b>		<b>358,700</b>
B78	"Celkem: "358.7		358,700
<b>B79</b>	<b>B79</b>		<b>358,700</b>
B79	"Celkem: "358.7		358,700
<b>B8</b>	<b>B8</b>		<b>-7,654</b>
B8	-(0.25)^2*3.14*30*1.3		-7,654
<b>B80</b>	<b>B80</b>		<b>0,630</b>
	""položka výkazu výměr 26		0,000
B80	14*0.3*0.3*0.5		0,630
<b>B81</b>	<b>B81</b>		<b>21,000</b>

Kód	Popis	MJ	Výměra
B81	"Celkem: "21		21,000
<b>B82</b>	<b>B82</b>		<b>2 418,000</b>
B82	"Celkem: "2418		2 418,000
<b>B83</b>	<b>B83</b>		<b>798,000</b>
B83	"Celkem: "798		798,000
<b>B84</b>	<b>B84</b>		<b>28,000</b>
	""položka výkazu výměr 9		0,000
B84	14*2		28,000
<b>B85</b>	<b>B85</b>		<b>3,500</b>
	""položka výkazu výměr 9		0,000
B85	14*0.25		3,500
<b>B86</b>	<b>B86</b>		<b>1 688,000</b>
B86	"Celkem: "1688		1 688,000
<b>B87</b>	<b>B87</b>		<b>143,820</b>
B87	"Celkem: "143.82		143,820
<b>B88</b>	<b>B88</b>		<b>798,000</b>
B88	"Celkem: "798		798,000
<b>B89</b>	<b>B89</b>		<b>2,800</b>
B89	"Celkem: "2.8		2,800
<b>B9</b>	<b>B9</b>		<b>-7,654</b>
B9	-(0.25)^2*3.14*30*1.3		-7,654
<b>B90</b>	<b>B90</b>		<b>2 418,000</b>
B90	"Celkem: "2418		2 418,000
<b>B91</b>	<b>B91</b>		<b>0,630</b>
	""položka výkazu výměr 5		0,000
B91	7*0.3*0.3*0.5*2		0,630
<b>B92</b>	<b>B92</b>		<b>0,630</b>
	""položka výkazu výměr 5		0,000
B92	7*0.3*0.3*0.5*2		0,630
<b>B93</b>	<b>B93</b>		<b>5 416,320</b>
	""skládka 8 km		0,000
	""položka výkazu výměr 6		0,000
B93	2418*0.320*7		5 416,320
<b>B94</b>	<b>B94</b>		<b>71,064</b>
	""položka výkazu výměr 7		0,000
B94	846*0.35*0.24		71,064
<b>B96</b>	<b>B96</b>		<b>26,000</b>
B96	"Celkem: "26		26,000
<b>B97</b>	<b>B97</b>		<b>14,000</b>
B97	"Celkem: "14		14,000
<b>B98</b>	<b>B98</b>		<b>1,000</b>
	""položka výkazu výměr 27		0,000
B98	1		1,000
<b>B99</b>	<b>B99</b>		<b>1,156</b>
	""položka výkazu výměr 26		0,000
B99	14*0.082+2*0.004		1,156
<b>C100</b>	<b>C100</b>		<b>0,004</b>
	""položka výkazu výměr 27		0,000
C100	1*0.004		0,004
<b>C101</b>	<b>C101</b>		<b>0,028</b>
	""položka výkazu výměr 27		0,000
C101	1*0.004*7		0,028
<b>C12</b>	<b>C12</b>		<b>5 834,000</b>
C12	"Celkem: "5630+204		5 834,000
<b>C21</b>	<b>C21</b>		<b>8 063,000</b>
C21	"Celkem: "5630+2433		8 063,000
<b>C26</b>	<b>C26</b>		<b>9 790,000</b>

Kód	Popis	MJ	Výměra
C26	"Celkem: "4895+4895		9 790,000
<b>C6</b>	<b>C6</b>		<b>30,615</b>
C6	(0.5)^2*3.14*30*1.3		30,615
<b>C7</b>	<b>C7</b>		<b>30,615</b>
C7	(0.5)^2*3.14*30*1.3		30,615
<b>C71</b>	<b>C71</b>		<b>879,000</b>
C71	"Celkem: "89+790		879,000
<b>C72</b>	<b>C72</b>		<b>790,000</b>
	""položka výkazu výměr 31		0,000
C72	790		790,000
<b>C8</b>	<b>C8</b>		<b>177,320</b>
C8	124*1.3*1.1		177,320
<b>C80</b>	<b>C80</b>		<b>0,945</b>
C80	"Celkem: "0.315+0.63		0,945
<b>C84</b>	<b>C84</b>		<b>874,000</b>
C84	"Celkem: "846+28		874,000
<b>C85</b>	<b>C85</b>		<b>299,600</b>
C85	"Celkem: "296.1+3.5		299,600
<b>C9</b>	<b>C9</b>		<b>177,320</b>
C9	124*1.3*1.1		177,320
<b>C91</b>	<b>C91</b>		<b>773,760</b>
	""položka výkazu výměr 6		0,000
C91	2418*0.320		773,760
<b>C92</b>	<b>C92</b>		<b>773,760</b>
	""položka výkazu výměr 6		0,000
C92	2418*0.320		773,760
<b>C93</b>	<b>C93</b>		<b>681,030</b>
	""položka výkazu výměr 7		0,000
C93	846*0.115*7		681,030
<b>C94</b>	<b>C94</b>		<b>0,840</b>
	""položka výkazu výměr 9		0,000
C94	14*0.25*0.24		0,840
<b>C98</b>	<b>C98</b>		<b>3,000</b>
C98	"Celkem: "2+1		3,000
<b>C99</b>	<b>C99</b>		<b>0,004</b>
	""položka výkazu výměr 27		0,000
C99	1*0.004		0,004
<b>D100</b>	<b>D100</b>		<b>2,100</b>
	""položka výkazu výměr 36 a výpis stávajících vpustí a šachet		0,000
D100	21*0.1		2,100
<b>D101</b>	<b>D101</b>		<b>14,700</b>
	""položka výkazu výměr 36 a výpis stávajících vpustí a šachet		0,000
D101	21*0.1*7		14,700
<b>D6</b>	<b>D6</b>		<b>3,000</b>
	""položka výkazu výměr 35		0,000
D6	10*0.3		3,000
<b>D7</b>	<b>D7</b>		<b>3,000</b>
	""položka výkazu výměr 35		0,000
D7	10*0.3		3,000
<b>D72</b>	<b>D72</b>		<b>951,000</b>
D72	"Celkem: "72+89+790		951,000
<b>D8</b>	<b>D8</b>		<b>-47,740</b>
D8	-124*1.1*0.35		-47,740
<b>D9</b>	<b>D9</b>		<b>-47,740</b>
D9	-124*1.1*0.35		-47,740
<b>D91</b>	<b>D91</b>		<b>97,290</b>
	""položka výkazu výměr 7		0,000

Kód	Popis	MJ	Výměra
D91	846*0.115		97,290
<b>D92</b>	<b>D92</b>		<b>97,290</b>
	""položka výkazu výměr 7		0,000
D92	846*0.115		97,290
<b>D93</b>	<b>D93</b>		<b>1 312,710</b>
	""položka výkazu výměr 8		0,000
D93	798*0.235*7		1 312,710
<b>D94</b>	<b>D94</b>		<b>1,260</b>
	""položka výkazu výměr 26		0,000
D94	14*0.3*0.3*0.5*2		1,260
<b>D99</b>	<b>D99</b>		<b>2,100</b>
	""položka výkazu výměr 36 a výpis stávajících vpustí a šachet		0,000
D99	21*0.1		2,100
<b>E100</b>	<b>E100</b>		<b>4,664</b>
E100	"Celkem: "1.404+1.156+0.004+2.1		4,664
<b>E101</b>	<b>E101</b>		<b>32,648</b>
E101	"Celkem: "9.828+8.092+0.028+14.7		32,648
<b>E6</b>	<b>E6</b>		<b>0,600</b>
E6	1*2*0.3		0,600
<b>E7</b>	<b>E7</b>		<b>0,600</b>
E7	1*2*0.3		0,600
<b>E8</b>	<b>E8</b>		<b>-20,460</b>
E8	-124*1.1*0.15		-20,460
<b>E9</b>	<b>E9</b>		<b>-20,460</b>
E9	-124*1.1*0.15		-20,460
<b>E91</b>	<b>E91</b>		<b>71,064</b>
E91	846*0.35*0.24		71,064
<b>E92</b>	<b>E92</b>		<b>71,064</b>
E92	846*0.35*0.24		71,064
<b>E93</b>	<b>E93</b>		<b>22,540</b>
	""položka výkazu výměr 9		0,000
E93	14*2*0.115*7		22,540
<b>E94</b>	<b>E94</b>		<b>8,400</b>
	""položka výkazu výměr 36 a výpis stávajících vpustí a šachet		0,000
E94	21*0.4		8,400
<b>E99</b>	<b>E99</b>		<b>4,664</b>
E99	"Celkem: "1.404+1.156+0.004+2.1		4,664
<b>F6</b>	<b>F6</b>		<b>3 977,255</b>
F6	"Celkem: "3765.72+177.32+30.615+3+0.6		3 977,255
<b>F7</b>	<b>F7</b>		<b>3 977,255</b>
F7	"Mezisosčet: "3765.72+177.32+30.615+3+0.6		3 977,255
<b>F8</b>	<b>F8</b>		<b>132,081</b>
F8	"Celkem: "30.615+-7.654+177.32+-47.74+-20.46		132,081
<b>F9</b>	<b>F9</b>		<b>132,081</b>
F9	"Mezisosčet: "30.615+-7.654+177.32+-47.74+-20.46		132,081
<b>F91</b>	<b>F91</b>		<b>187,530</b>
	""položka výkazu výměr 8		0,000
F91	798*0.235		187,530
<b>F92</b>	<b>F92</b>		<b>187,530</b>
	""položka výkazu výměr 8		0,000
F92	798*0.235		187,530
<b>F93</b>	<b>F93</b>		<b>5,670</b>
	""skládka 10 km		0,000
	""položka výkazu výměr 5		0,000
F93	7*0.3*0.3*0.5*2*9		5,670
<b>F94</b>	<b>F94</b>		<b>82,194</b>
F94	"Celkem: "0.63+71.064+0.84+1.26+8.4		82,194

Kód	Popis	MJ	Výměra
<b>G7</b>	<b>G7</b>		<b>7 159,059</b>
G7	3977.255*1.8		7 159,059
<b>G9</b>	<b>G9</b>		<b>264,162</b>
G9	132.081*2		264,162
<b>G91</b>	<b>G91</b>		<b>3,220</b>
	""položka výkazu výměr 9		0,000
G91	14*2*0.115		3,220
<b>G92</b>	<b>G92</b>		<b>3,220</b>
	""položka výkazu výměr 9		0,000
G92	14*2*0.115		3,220
<b>G93</b>	<b>G93</b>		<b>639,576</b>
	""položka výkazu výměr 7		0,000
G93	846*0.35*0.24*9		639,576
<b>H91</b>	<b>H91</b>		<b>0,840</b>
H91	14*0.25*0.24		0,840
<b>H92</b>	<b>H92</b>		<b>0,840</b>
H92	14*0.25*0.24		0,840
<b>H93</b>	<b>H93</b>		<b>7,560</b>
	""položka výkazu výměr 9		0,000
H93	14*0.25*0.24*9		7,560
<b>I91</b>	<b>I91</b>		<b>1,260</b>
	""položka výkazu výměr 26		0,000
I91	14*0.3*0.3*0.5*2		1,260
<b>I92</b>	<b>I92</b>		<b>1,260</b>
	""položka výkazu výměr 26		0,000
I92	14*0.3*0.3*0.5*2		1,260
<b>I93</b>	<b>I93</b>		<b>11,340</b>
	""položka výkazu výměr 26		0,000
I93	14*0.3*0.3*0.5*2*9		11,340
<b>J91</b>	<b>J91</b>		<b>8,400</b>
	""položka výkazu výměr 36 a výpis stávajících vpustí a šachet		0,000
J91	21*0.4		8,400
<b>J92</b>	<b>J92</b>		<b>8,400</b>
	""položka výkazu výměr 36 a výpis stávajících vpustí a šachet		0,000
J92	21*0.4		8,400
<b>J93</b>	<b>J93</b>		<b>75,600</b>
	""položka výkazu výměr 36 a výpis stávajících vpustí a šachet		0,000
J93	21*0.4*9		75,600
<b>K91</b>	<b>K91</b>		<b>1 329,674</b>
K91	"Celkem: "185.68+0.63+773.76+97.29+71.064+187.53+3.22+0.84+1.26+8.4		1 329,674
<b>K92</b>	<b>K92</b>		<b>1 329,674</b>
K92	"Celkem: "185.68+0.63+773.76+97.29+71.064+187.53+3.22+0.84+1.26+8.4		1 329,674
<b>K93</b>	<b>K93</b>		<b>8 358,026</b>
K93	"Celkem: "185.68+5416.32+681.03+1312.71+22.54+5.67+639.576+7.56+11.34+75.6		8 358,026
<b>SO 102/ 1 ÚSEK 2</b>			
<b>A1</b>	<b>A1</b>		<b>7 300,072</b>
A1	"zbytková zemina : "(2.84375+452.71+2702.721+35.94+124)*2.2		7 300,072
<b>A10</b>	<b>A10</b>		<b>124,000</b>
A10	"tab.kubatur 102 na meziskládku : "124		124,000
<b>A11</b>	<b>A11</b>		<b>3 356,000</b>
A11	"výkopy zem.práce tab.102 : "3356		3 356,000
<b>A12</b>	<b>A12</b>		<b>2,844</b>
A12	"sjezdy recyklát kufr : "(5+4)*0.5*1*0.25+(2.5+3)*0.5*2.5*0.25		2,844
<b>A13</b>	<b>A13</b>		<b>201,080</b>
A13	"na zásypy zem.z meziskl. : "201.08		201,080
<b>A14</b>	<b>A14</b>		<b>452,710</b>

Kód	Popis	MJ	Výměra
A14	"z meziskládky zbytková zem. : "653.79-201.08		452,710
<b>A15</b>	<b>A15</b>		<b>1 273,320</b>
A15	"nový kufr : "(1897-1870)*(6.5+9.5)*0.5*0.9+(2059-1897)*(6.8+8)*0.5*0.9		1 273,320
<b>A16</b>	<b>A16</b>		<b>66,960</b>
A16	"dren PE : "0.4*0.3*(2010-1897+2200-2160+2330-2270+2385-2340)+(2160-2010)*2*0.4*0.3		66,960
<b>A17</b>	<b>A17</b>		<b>53,920</b>
A17	"rýhy pro UV3-11 : "1*(0.6+2.6)*0.5*(3+3.5+4.1+3+8.1+3+3+3+3)		53,920
<b>A18</b>	<b>A18</b>		<b>38,150</b>
A18	"potrubí UV3-21 : "1*0.5*(3+3.5+4.1+2+8.1+3*4+7.1+3*2+7.8+3*2+7.7+3*3)		38,150
<b>A19</b>	<b>A19</b>		<b>4 600,500</b>
A19	"sanační vrstva/0,3 : "1380.15/0.3		4 600,500
<b>A2</b>	<b>A2</b>		<b>802,019</b>
A2	"Výměra fréz. pol. : "364.554*2.2		802,019
<b>A20</b>	<b>A20</b>		<b>946,000</b>
A20	"tvarování příkop"" : "946		946,000
<b>A21</b>	<b>A21</b>		<b>946,000</b>
A21	"Celkem: "946		946,000
<b>A22</b>	<b>A22</b>		<b>139,500</b>
A22	"dren PE : "0.5*0.5*((2160-2010)*2+2010-1897+2200-2160+2330-2270+2385-2340)		139,500
<b>A23</b>	<b>A23</b>		<b>1 227,600</b>
A23	"obal drenu : "(0.4*3+0.5*2)*139.5/0.25		1 227,600
<b>A24</b>	<b>A24</b>		<b>643,140</b>
A24	(1897-1870)*9*0.3+(2059-1897)*8*0.3+(2131-2059)*(7.2+9.6)*0.5*0.3		643,140
<b>A25</b>	<b>A25</b>		<b>10,400</b>
A25	"vodovod.šachta : "(9+4)*2*2*0.2		10,400
<b>A26</b>	<b>A26</b>		<b>4 600,500</b>
A26	"sanač.vrstva/0,3 : "1380.15/0.3		4 600,500
<b>A27</b>	<b>A27</b>		<b>1,620</b>
A27	"vod.šachta 2093 věnec : "(3.3+1.2)*2*0.6*0.3		1,620
<b>A28</b>	<b>A28</b>		<b>0,324</b>
A28	1.62*0.2		0,324
<b>A29</b>	<b>A29</b>		<b>2,376</b>
A29	"vod.šachta 2093 : "2.4*3.3*0.3		2,376
<b>A3</b>	<b>A3</b>		<b>13,480</b>
A3	"96"" : "13.48		13,480
<b>A30</b>	<b>A30</b>		<b>0,475</b>
A30	2.376*0.2		0,475
<b>A31</b>	<b>A31</b>		<b>22,320</b>
A31	"pod dren PE : "0.4*0.1*558		22,320
<b>A32</b>	<b>A32</b>		<b>1 906,200</b>
A32	"ŠD 0-32 : "(1897-1870)*6.6+(2059-1897)*6.8+(2131-2059)*(7.5+9.9)*0.5		1 906,200
<b>A33</b>	<b>A33</b>		<b>1 927,800</b>
A33	"ŠD0-63 : "(1897-1870)*7+(2059-1897)*7+(2131-2059)*(7.2+9.6)*0.5		1 927,800
<b>A34</b>	<b>A34</b>		<b>11,375</b>
A34	"sjezd 1893,2168 : "(5+4)*0.5*1+(2.5+3)*0.5*2.5		11,375
<b>A35</b>	<b>A35</b>		<b>205,000</b>
A35	(1893-1870+2015-1870+2198-2168+2390-2198+2235-2215)*0.5		205,000
<b>A36</b>	<b>A36</b>		<b>3 753,550</b>
A36	3753.55		3 753,550
<b>A37</b>	<b>A37</b>		<b>3 753,550</b>
A37	"podle výměry obal. kameniva : "3753.55		3 753,550
<b>A38</b>	<b>A38</b>		<b>1 802,000</b>
A38	(2059-1870)*6.1+(2131-2059)*(6.1+8.5)*0.5+(2150-2131)*(6.1+6.9)*0.5		1 802,000
<b>A39</b>	<b>A39</b>		<b>1 681,200</b>
A39	(1897-1870)*6.2+(2059-1897)*6.1+(2131-2059)*(6.1+8.5)*0.5		1 681,200
<b>A4</b>	<b>A4</b>		<b>2 890,172</b>
A4	"1 : "15.3054+6.0444+2868.822		2 890,172

Kód	Popis	MJ	Výměra
<b>A40</b>	<b>A40</b>		<b>47,600</b>
A40	"BUS : "3.4*14		47,600
<b>A41</b>	<b>A41</b>		<b>5,400</b>
A41	"vodovod.šachta : "(3.3+1.2)*2*0.6		5,400
<b>A42</b>	<b>A42</b>		<b>0,150</b>
A42	"poklop vod šachta 2093 : "0.15		0,150
<b>A43</b>	<b>A43</b>		<b>62,000</b>
A43	"UV3-21 : "2+3+4+2+8+2*4+7+2+2+7+2+2+2+2		62,000
<b>A44</b>	<b>A44</b>		<b>558,000</b>
A44	2010-1897+(2160-2010)*2+2200-2160+2330-2270+2385-2340		558,000
<b>A45</b>	<b>A45</b>		<b>19,000</b>
A45	"UV3-21 : "19		19,000
<b>A46</b>	<b>A46</b>		<b>19,000</b>
A46	"UV3-21 : "19		19,000
<b>A47</b>	<b>A47</b>		<b>15,000</b>
A47	"Stávající DZ: "15		15,000
<b>A48</b>	<b>A48</b>		<b>4,000</b>
A48	"IZ4a, IZ4b : "2+2		4,000
<b>A49</b>	<b>A49</b>		<b>10,000</b>
A49	"Nové: "10		10,000
<b>A5</b>	<b>A5</b>		<b>2,000</b>
A5	"K17,K18 třešeň : "2		2,000
<b>A50</b>	<b>A50</b>		<b>13,000</b>
A50	"Stávající značky: "13		13,000
<b>A51</b>	<b>A51</b>		<b>7,500</b>
A51	"V4 (0,125) km 1,870-1,900: "30*2*0.125		7,500
<b>A52</b>	<b>A52</b>		<b>566,000</b>
A52	"dvojřádek : "(2181-1898)*2		566,000
<b>A53</b>	<b>A53</b>		<b>1 097,500</b>
A53	"pro zálivku : "1097.5		1 097,500
<b>A54</b>	<b>A54</b>		<b>154,600</b>
A54	"UV3-21 : "(3+3.5+4.1+3+8.1+3*4+7.1+3*2+7.8+3*2+7.7+3*3)*2		154,600
<b>A55</b>	<b>A55</b>		<b>520,000</b>
A55	"středová styč.spára : "2390-1870		520,000
<b>A56</b>	<b>A56</b>		<b>20,800</b>
A56	"BUS : "3.4*2+14		20,800
<b>A57</b>	<b>A57</b>		<b>27,000</b>
A57	"2123 nový žlab z kostek : "45*0.6		27,000
<b>A58</b>	<b>A58</b>		<b>5,400</b>
A58	"povrch stěn šachty před spoj.mústkem : "(3.3+1.2)*2*0.6		5,400
<b>A59</b>	<b>A59</b>		<b>2,376</b>
A59	"vodov.šachta 2093 strop : "2.4*3.3*0.3		2,376
<b>A6</b>	<b>A6</b>		<b>3,033</b>
A6	"přípojky UV3,4,5,6,7,8,9,10,11 : "1*(3+3.5+4.1+3+8.1+3+3+3+3)*0.09		3,033
<b>A60</b>	<b>A60</b>		<b>1,000</b>
A60	"poklop vod.šachta 2093 : "1		1,000
<b>A7</b>	<b>A7</b>		<b>22,800</b>
A7	"2123 : "38*0.6		22,800
<b>A9</b>	<b>A9</b>		<b>36,878</b>
A9	(1895-1870)*5.5*0.09+(1940-1895)*(5.9+6.2)*0.5*0.09		36,878
<b>B11</b>	<b>B11</b>		<b>-2 702,210</b>
B11	"odpočet výkopy kufru : "-2702.21		-2 702,210
<b>B15</b>	<b>B15</b>		<b>673,425</b>
B15	(2131-2059)*(7.2+9.6)*0.5*0.9+(2150-2131)*(7.2+7.9)*0.5*0.9		673,425
<b>B16</b>	<b>B16</b>		<b>74,140</b>
B16	"UV1-11 : "1*(1.2+3.2)*0.5*(3+3.5+4.1+3+8.1+3+3+3+3)		74,140
<b>B17</b>	<b>B17</b>		<b>69,760</b>



Kód	Popis	MJ	Výměra
B17	"UV12-21 : "1*(0.6+2.6)*0.5*(7.1+3+3+7.8+3+3+7.7+3+3+3)		69,760
<b>B24</b>	<b>B24</b>		<b>644,235</b>
B24	(2150-2131)*(7.2+7.9)*0.5*0.3+(2270-2150)*9.2*0.3+(2390-2270)*7.5*0.3		644,235
<b>B31</b>	<b>B31</b>		<b>11,445</b>
B31	"potrubí UV obsyp/0,5 : "38.15/0.5*0.15		11,445
<b>B32</b>	<b>B32</b>		<b>1 722,100</b>
B32	(2150-2131)*(7.5+8.3)*0.5+(2270-2150)*6.8+(2390-2270)*6.3		1 722,100
<b>B33</b>	<b>B33</b>		<b>1 787,450</b>
B33	(2150-2131)*(7.2+7.9)*0.5+(2270-2150)*7.2+(2390-2270)*6.5		1 787,450
<b>B38</b>	<b>B38</b>		<b>1 464,000</b>
B38	(2270-2150)*6.4+(2390-2270)*5.8		1 464,000
<b>B39</b>	<b>B39</b>		<b>1 587,500</b>
B39	(2150-2131)*(6.1+6.9)*0.5+(2270-2150)*6.4+(2390-2270)*5.8		1 587,500
<b>B48</b>	<b>B48</b>		<b>12,000</b>
B48	"P2, P2, P+E2b, IS3b, P2, B28+E8a, P4+E2b, IS3b, IS3c: "12		12,000
<b>B51</b>	<b>B51</b>		<b>11,583</b>
B51	"V2a (0,125) km 1,900-křižovatka: "278/9*3*0.125		11,583
<b>B52</b>	<b>B52</b>		<b>-9,000</b>
B52	"ÚK 2040,MK 2128 : "(-10+6.5-11+2+8)*2		-9,000
<b>B54</b>	<b>B54</b>		<b>20,800</b>
B54	"BUS : "20.8		20,800
<b>B55</b>	<b>B55</b>		<b>577,500</b>
B55	"obrubu z dlaž.dostek : "1155/2		577,500
<b>B59</b>	<b>B59</b>		<b>3,240</b>
B59	"vrch stěn : "(3.3+1.2)*2*0.6*0.6		3,240
<b>B6</b>	<b>B6</b>		<b>2,421</b>
B6	"UV12,13,14,15,16,17 : "1*(7.1+3+3+7.8+3+3)*0.09		2,421
<b>B7</b>	<b>B7</b>		<b>21,000</b>
B7	"2128 : "35*0.6		21,000
<b>B9</b>	<b>B9</b>		<b>48,150</b>
B9	(2020-1940)*(6.2+5.6)*0.5*0.09+(2030-2020)*(5.6+7)*0.5*0.09		48,150
<b>C11</b>	<b>C11</b>		<b>653,790</b>
C11	"Celkem: "3356+-2702.21		653,790
<b>C15</b>	<b>C15</b>		<b>1 728,000</b>
C15	(2270-2150)*(7.9+9.6)*0.5*0.9+(2390-2270)*(7.5+7)*0.5*0.9		1 728,000
<b>C16</b>	<b>C16</b>		<b>95,920</b>
C16	"UV12-21 : "1*(1.2+3.2)*0.5*(7.1+3+3+7.8+3+3+7.7+3+3+3)		95,920
<b>C17</b>	<b>C17</b>		<b>81,400</b>
C17	"pod krajnicemi : "(0.5+0.3)*0.5*0.5*((1897-1870+2240-2220)*2+2010-1897+2220-2170+2390-2240)		81,400
<b>C24</b>	<b>C24</b>		<b>90,330</b>
C24	"MK2015,2075,2128 : "(8+4)*0.5*2*0.3+((27+8.6)*0.5*12.5+1.6*13.5)*0.3+(6+12)*0.5*5*0.3		90,330
<b>C31</b>	<b>C31</b>		<b>33,765</b>
C31	"Celkem: "22.32+11.445		33,765
<b>C32</b>	<b>C32</b>		<b>301,100</b>
C32	"MK : "301.1		301,100
<b>C33</b>	<b>C33</b>		<b>301,100</b>
C33	"MK2015,2075,2128 : "(8+4)*0.5*2+(27+8.6)*0.5*12.5+1.6*13.5+(6+12)*0.5*5		301,100
<b>C38</b>	<b>C38</b>		<b>301,100</b>
C38	"MK : "301.1		301,100
<b>C39</b>	<b>C39</b>		<b>301,100</b>
C39	"MK : "301.1		301,100
<b>C48</b>	<b>C48</b>		<b>16,000</b>
C48	"Celkem: "4+12		16,000
<b>C51</b>	<b>C51</b>		<b>9,583</b>
C51	"V2a (0,125) křižovatka-kú: "230/9*3*0.125		9,583
<b>C52</b>	<b>C52</b>		<b>544,000</b>

Kód	Popis	MJ	Výměra
C52	"druhá strana : "(2124-2020+3+25+2200-2180+3+2387-2270)*2		544,000
<b>C54</b>	<b>C54</b>		<b>175,400</b>
C54	"Celkem: "154.6+20.8		175,400
<b>C55</b>	<b>C55</b>		<b>1 097,500</b>
C55	"Celkem: "520+577.5		1 097,500
<b>C59</b>	<b>C59</b>		<b>5,616</b>
C59	"Celkem: "2.376+3.24		5,616
<b>C6</b>	<b>C6</b>		<b>1,503</b>
C6	"UV18,19,20,21 : "1*(7.7+3+3+3)*0.09		1,503
<b>C7</b>	<b>C7</b>		<b>43,800</b>
C7	"Celkem: "22.8+21		43,800
<b>C9</b>	<b>C9</b>		<b>56,970</b>
C9	(2060-2030)*(7+8)*0.5*0.09+(2100-2060)*10.2*0.09		56,970
<b>D15</b>	<b>D15</b>		<b>270,990</b>
D15	"MK 2015,2075,2128 : "(8+4)*0.5*2*0.9+((27+8.6)*0.5*12.5+1.6*13.5)*0.9+(6+12)*0.5*5*0.9		270,990
<b>D16</b>	<b>D16</b>		<b>-201,080</b>
D16	"odpočet zásypy : "-201.08		-201,080
<b>D17</b>	<b>D17</b>		<b>-4,000</b>
D17	"sjezd 2268,ÚK 2198 : "-(0.5+0.3)*0.5*0.5*(8+12)		-4,000
<b>D24</b>	<b>D24</b>		<b>24,780</b>
D24	"ÚK2040,2249 : "(6.6+10)*0.5*2*0.3+2*33*0.3		24,780
<b>D32</b>	<b>D32</b>		<b>82,600</b>
D32	"ÚK : "82.6		82,600
<b>D33</b>	<b>D33</b>		<b>82,600</b>
D33	"ÚK2040,2244 : "(6.6+10)*0.5*2+2*33		82,600
<b>D38</b>	<b>D38</b>		<b>82,600</b>
D38	"ÚK : "82.6		82,600
<b>D39</b>	<b>D39</b>		<b>82,600</b>
D39	"ÚK : "82.6		82,600
<b>D51</b>	<b>D51</b>		<b>16,250</b>
D51	"stopčáry+V5: "(8+8)*0.125+(16+12.5)*0.5		16,250
<b>D52</b>	<b>D52</b>		<b>54,000</b>
D52	"MK 2075 : "(-27+20+8+26)*2		54,000
<b>D6</b>	<b>D6</b>		<b>6,957</b>
D6	"Celkem: "3.033+2.421+1.503		6,957
<b>D9</b>	<b>D9</b>		<b>37,530</b>
D9	(2130-2100)*(10.2+8.4)*0.5*0.09+(2150-2130)*(6.5+7.3)*0.5*0.09		37,530
<b>E15</b>	<b>E15</b>		<b>74,340</b>
E15	"ÚK 2040,2244 : "(6.6+10)*0.5*2*0.9+2*33*0.9		74,340
<b>E16</b>	<b>E16</b>		<b>35,940</b>
E16	"Celkem: "66.96+74.14+95.92+-201.08		35,940
<b>E17</b>	<b>E17</b>		<b>201,080</b>
E17	"Celkem: "53.92+69.76+81.4+-4		201,080
<b>E24</b>	<b>E24</b>		<b>30,450</b>
E24	"III/37749 : "(5.3+15)*0.5*10*0.3		30,450
<b>E32</b>	<b>E32</b>		<b>101,500</b>
E32	"III/37749 : "101.5		101,500
<b>E33</b>	<b>E33</b>		<b>101,500</b>
E33	"III/37749 : "(5.3+15)*0.5*10		101,500
<b>E38</b>	<b>E38</b>		<b>101,500</b>
E38	"III/37749 : "101.5		101,500
<b>E39</b>	<b>E39</b>		<b>101,500</b>
E39	"III/37749 : "101.5		101,500
<b>E51</b>	<b>E51</b>		<b>15,435</b>
E51	"V11a: "(17*0.125+18.5*0.125+8.2*0.2*2)*2		15,435
<b>E52</b>	<b>E52</b>		<b>1 155,000</b>
E52	"Celkem: "566+-9+544+54		1 155,000

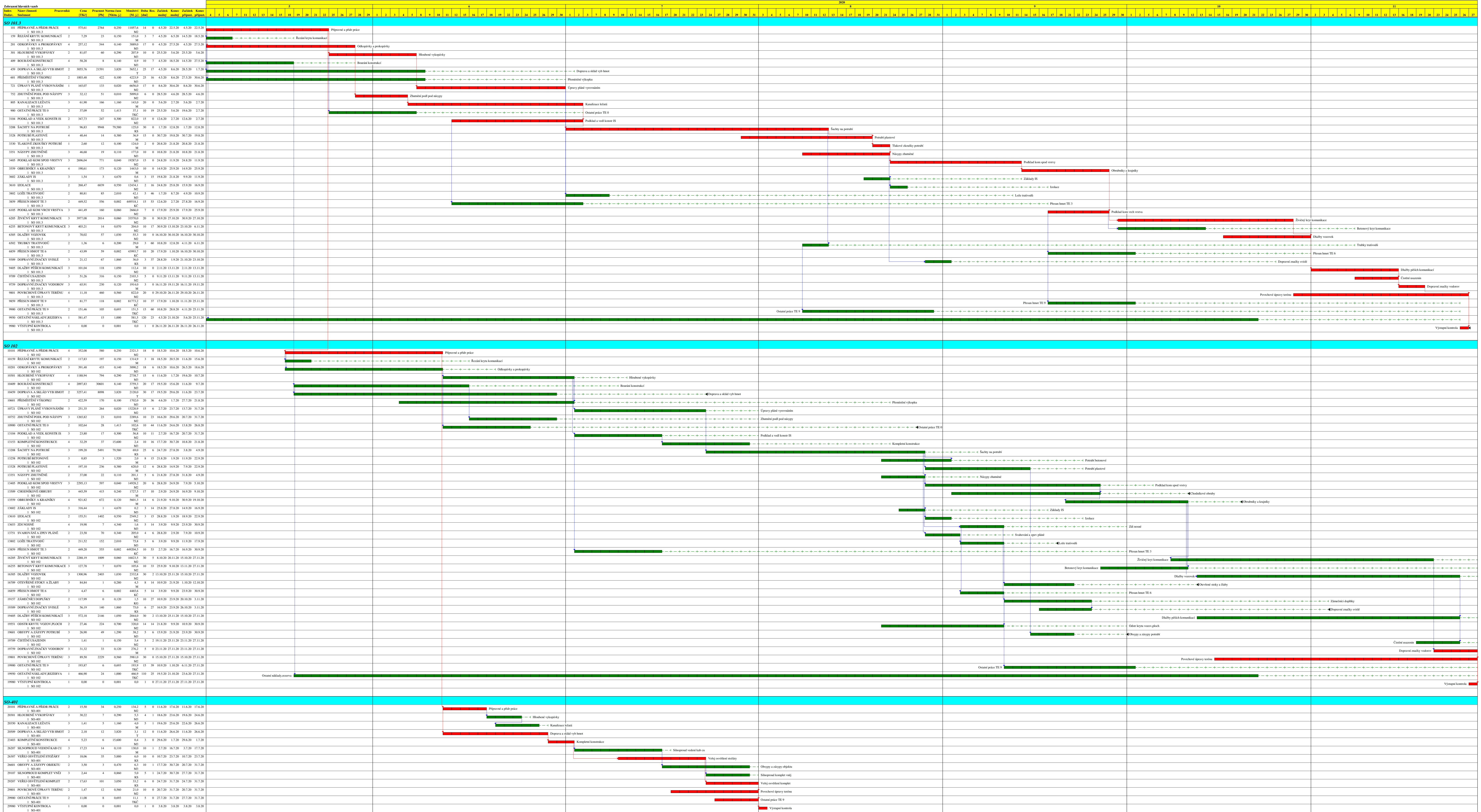
Kód	Popis	MJ	Výměra
<b>E9</b>	<b>E9</b>		<b>10,665</b>
E9	(7.3+8.5)*0.5*15*0.09		10,665
<b>F15</b>	<b>F15</b>		<b>91,350</b>
F15	"III/37749 : "(5.3+15)*0.5*10*0.9		91,350
<b>F24</b>	<b>F24</b>		<b>14,175</b>
F24	"sjezdy 2268,2335 : "8*2*0.3+(15+10)*0.5*2.5*0.3		14,175
<b>F32</b>	<b>F32</b>		<b>47,250</b>
F32	"sjezdy : "47.25		47,250
<b>F33</b>	<b>F33</b>		<b>47,250</b>
F33	"sjezdy 2268,2335 : "8*2+(15+10)*0.5*2.5		47,250
<b>F38</b>	<b>F38</b>		<b>47,250</b>
F38	"sjezdy : "47.25		47,250
<b>F39</b>	<b>F39</b>		<b>47,250</b>
F39	"sjezdy : "47.25		47,250
<b>F51</b>	<b>F51</b>		<b>60,352</b>
F51	"Celkem: "7.5+11.58333+9.58333+16.25+15.435		60,352
<b>F9</b>	<b>F9</b>		<b>21,497</b>
F9	"III/37749 2160,8 : "(11+5.1)*0.5*7*0.09+(9+5.6)*0.5*25*0.09		21,497
<b>G15</b>	<b>G15</b>		<b>42,525</b>
G15	"sjezdy 2268,2335 : "8*2*0.9+(15+10)*0.5*2.5*0.9		42,525
<b>G24</b>	<b>G24</b>		<b>-66,960</b>
G24	"odpočet dren PE : "-558*0.4*0.3		-66,960
<b>G32</b>	<b>G32</b>		<b>4 160,750</b>
G32	"Celkem: "1906.2+1722.1+301.1+82.6+101.5+47.25		4 160,750
<b>G33</b>	<b>G33</b>		<b>-47,600</b>
G33	"odpočet BUS : "-3.4*14		-47,600
<b>G38</b>	<b>G38</b>		<b>-47,600</b>
G38	"odpočet BUS : "-3.4*14		-47,600
<b>G39</b>	<b>G39</b>		<b>-47,600</b>
G39	"odpočet BUS : "-3.4*14		-47,600
<b>G9</b>	<b>G9</b>		<b>29,700</b>
G9	(2235-2185)*(5.6+5)*0.5*0.09+13*5*0.09		29,700
<b>H15</b>	<b>H15</b>		<b>-364,554</b>
H15	"odpočet fréz : "-364.554		-364,554
<b>H24</b>	<b>H24</b>		<b>4,760</b>
H24	"BUS přípočet : "3.4*14*0.1		4,760
<b>H33</b>	<b>H33</b>		<b>4 200,100</b>
H33	"Celkem: "1927.8+1787.45+301.1+82.6+101.5+47.25+-47.6		4 200,100
<b>H38</b>	<b>H38</b>		<b>3 750,850</b>
H38	"Celkem: "1802+1464+301.1+82.6+101.5+47.25+-47.6		3 750,850
<b>H39</b>	<b>H39</b>		<b>3 753,550</b>
H39	"Celkem: "1681.2+1587.5+301.1+82.6+101.5+47.25+-47.6		3 753,550
<b>H9</b>	<b>H9</b>		<b>43,200</b>
H9	"ÚK 2198 : "8*23*0.5*0.09+(2270-2235)*8*0.09+(2290-2270)*5.4*0.09		43,200
<b>I15</b>	<b>I15</b>		<b>-1 086,675</b>
I15	"odpočet kam.nestmel. : "-1086.675		-1 086,675
<b>I24</b>	<b>I24</b>		<b>1 384,910</b>
I24	"Celkem: "643.14+644.235+90.33+24.78+30.45+14.175+-66.96+4.76		1 384,910
<b>I9</b>	<b>I9</b>		<b>53,955</b>
I9	(2345-2290)*6.4*0.09+(2390-2345)*5.5*0.09		53,955
<b>J15</b>	<b>J15</b>		<b>2 702,721</b>
J15	"Celkem: "1273.32+673.425+1728+270.99+74.34+91.35+42.525+-364.554+-1086.675		2 702,721
<b>J9</b>	<b>J9</b>		<b>5,805</b>
J9	"sjezdy 2335,2268 : "(15+10)*0.5*3*0.09+(10+8)*0.5*3*0.09		5,805
<b>K9</b>	<b>K9</b>		<b>18,405</b>
K9	"MK 2128,2075,2015 : "(5+10)*0.5*5*0.09+((8+18)*0.5*10+2*13.5)*0.09+(6+4)*0.5*2*0.09		18,405
<b>L9</b>	<b>L9</b>		<b>1,800</b>

Kód	Popis	MJ	Výměra
L9	"ÚK 2040,sjezd 1893 : "(6+4)*0.5*2*0.09+(6+4)*0.5*2*0.09		1,800
<b>M9</b>	<b>M9</b>		<b>364,554</b>
M9	"Celkem: "36 8775+48 15+56 97+37 53+10 665+21 4965+29 7+43 2+53 955+5 805+18 405+1 8		364,554
<b>SO 102.2/ 1</b>	<b>OBRUBY</b>		
<b>A1</b>	<b>A1</b>		<b>29,700</b>
A1	110*0.27		29,700
<b>A2</b>	<b>A2</b>		<b>115,000</b>
A2	"stávající : "2385-2270		115,000
<b>A3</b>	<b>A3</b>		<b>594,000</b>
A3	0.27*110*20		594,000
<b>A4</b>	<b>A4</b>		<b>66,000</b>
A4	110*0.6		66,000
<b>A5</b>	<b>A5</b>		<b>66,000</b>
A5	"Celkem: "66		66,000
<b>A6</b>	<b>A6</b>		<b>66,000</b>
A6	"Celkem: "66		66,000
<b>A7</b>	<b>A7</b>		<b>117,000</b>
A7	"nové : "2387-2270		117,000
<b>B2</b>	<b>B2</b>		<b>-5,000</b>
B2	"sjezd 2335 : "-15+5*2		-5,000
<b>B7</b>	<b>B7</b>		<b>-5,000</b>
B7	"sjezd 2335 : "-15+5*2		-5,000
<b>C2</b>	<b>C2</b>		<b>110,000</b>
C2	"Celkem: "115+-5		110,000
<b>C7</b>	<b>C7</b>		<b>112,000</b>
C7	"Celkem: "117+-5		112,000
<b>2/ 2-1</b>	<b>Vedlejší rozpočtové náklady-soupis prací</b>		
<b>A1</b>	<b>A1</b>		<b>2 100,000</b>
	""bude použita jen po odsouhlasení investorem		0,000
	""35 km*6m=210000m2 z toho 3% = 6300 m2 pro 3.etapy		0,000
A1	6300/3		2 100,000
<b>A10</b>	<b>A10</b>		<b>822,000</b>
	""E.Zásady organizace výstavby		0,000
	""provizorní panelová komunikace		0,000
A10	822		822,000
<b>A11</b>	<b>A11</b>		<b>822,000</b>
	""E.Zásady organizace výstavby		0,000
	""provizorní panelová komunikace		0,000
A11	822		822,000
<b>A12</b>	<b>A12</b>		<b>822,000</b>
	""E.Zásady organizace výstavby		0,000
	""provizorní panelová komunikace		0,000
A12	822		822,000
<b>A13</b>	<b>A13</b>		<b>183,000</b>
	""E.Zásady organizace výstavby		0,000
	""provizorní panelová komunikace		0,000
A13	183		183,000
<b>A14</b>	<b>A14</b>		<b>238,380</b>
	""E.Zásady organizace výstavby		0,000
	""provizorní panelová komunikace		0,000
A14	822*0.29		238,380
<b>A15</b>	<b>A15</b>		<b>238,380</b>
	""E.Zásady organizace výstavby		0,000
	""provizorní panelová komunikace		0,000
A15	822*0.29		238,380
<b>A16</b>	<b>A16</b>		<b>953,520</b>

Kód	Popis	MJ	Výměra
	""E.Zásady organizace výstavby		0,000
	""provizorní panelová komunikace		0,000
	""odvoz do 5 km na skládku zhotovitele		0,000
A16	822*0.29*4		953,520
<b>A17</b>	<b>A17</b>		<b>822,000</b>
	""E.Zásady organizace výstavby		0,000
	""provizorní panelová komunikace		0,000
A17	822		822,000
<b>A18</b>	<b>A18</b>		<b>335,376</b>
	""E.Zásady organizace výstavby		0,000
	""provizorní panelová komunikace		0,000
A18	822*0.408		335,376
<b>A19</b>	<b>A19</b>		<b>335,376</b>
	""E.Zásady organizace výstavby		0,000
	""provizorní panelová komunikace		0,000
A19	822*0.408		335,376
<b>A2</b>	<b>A2</b>		<b>2 100,000</b>
	""bude použita jen po odsouhlasení investorem		0,000
	""35 km*6m=210000m2 z toho 3% = 6300 m2 pro 3.etapy		0,000
A2	6300/3		2 100,000
<b>A20</b>	<b>A20</b>		<b>1 341,504</b>
	""E.Zásady organizace výstavby		0,000
	""provizorní panelová komunikace		0,000
	""předpoklad 5 km na skládku zhotovitele		0,000
A20	822*0.408*4		1 341,504
<b>A21</b>	<b>A21</b>		<b>822,000</b>
	""E.Zásady organizace výstavby		0,000
	""provizorní panelová komunikace		0,000
A21	822		822,000
<b>A23</b>	<b>A23</b>		<b>822,000</b>
	""E.Zásady organizace výstavby		0,000
	""provizorní panelová komunikace		0,000
A23	822		822,000
<b>A24</b>	<b>A24</b>		<b>123,300</b>
	""E.Zásady organizace výstavby		0,000
	""provizorní panelová komunikace		0,000
A24	822*0.15		123,300
<b>A25</b>	<b>A25</b>		<b>123,300</b>
	""E.Zásady organizace výstavby		0,000
	""provizorní panelová komunikace		0,000
A25	822*0.15		123,300
<b>A26</b>	<b>A26</b>		<b>246,600</b>
	""E.Zásady organizace výstavby		0,000
	""provizorní panelová komunikace		0,000
A26	822*0.15*2		246,600
<b>A27</b>	<b>A27</b>		<b>822,000</b>
	""E.Zásady organizace výstavby		0,000
	""provizorní panelová komunikace		0,000
A27	822		822,000
<b>A3</b>	<b>A3</b>		<b>2 100,000</b>
	""bude použita jen po odsouhlasení investorem		0,000
	""35 km*6m=210000m2 z toho 3% = 6300 m2 pro 3.etapy		0,000
A3	6300/3		2 100,000
<b>A4</b>	<b>A4</b>		<b>2 100,000</b>
	""bude použita jen po odsouhlasení investorem		0,000
	""35 km*6m=210000m2 z toho 3% = 6300 m2 pro 3.etapy		0,000
A4	6300/3		2 100,000

Kód	Popis	MJ	Výměra
<b>A41</b>	<b>A41</b>		<b>1,000</b>
	""E. Zásady organizace výstavby		0,000
A41	1		1,000
<b>A42</b>	<b>A42</b>		<b>1,000</b>
	""E. Zásady organizace výstavby		0,000
A42	1		1,000
<b>A43</b>	<b>A43</b>		<b>1,000</b>
	""Etapa 12x IS velká s omezením v obci Určice + značení objíždky (cca 12 ks)		0,000
	""Uzávěry na místních komunikacích (7x)		0,000
	""Začátek, konec stavby – příčná uzávěra + zákaz vjezdu (3x)		0,000
A43	1		1,000
<b>A6</b>	<b>A6</b>		<b>-268,800</b>
	""bude použita jen po odsouhlasení investorem		0,000
	""35 km*6m=210000m2 z toho 3% = 6300 m2 pro 3.etapy		0,000
A6	-6300/3*0.128		-268,800
<b>A7</b>	<b>A7</b>		<b>268,800</b>
	""bude použita jen po odsouhlasení investorem		0,000
	""35 km*6m=210000m2 z toho 3% = 6300 m2 pro 3.etapy		0,000
A7	6300/3*0.128		268,800
<b>A8</b>	<b>A8</b>		<b>822,000</b>
	""E.Zásady organizace výstavby		0,000
	""provizorní panelová komunikace		0,000
A8	822		822,000
<b>A9</b>	<b>A9</b>		<b>904,200</b>
	""E.Zásady organizace výstavby		0,000
	""provizorní panelová komunikace		0,000
A9	822*1.1		904,200
<b>B1</b>	<b>B1</b>		<b>2 100,000</b>
B1	"Celkem: "2100		2 100,000
<b>B10</b>	<b>B10</b>		<b>822,000</b>
B10	"Celkem: "822		822,000
<b>B11</b>	<b>B11</b>		<b>822,000</b>
B11	"Celkem: "822		822,000
<b>B13</b>	<b>B13</b>		<b>91,500</b>
	""koeficient obratovosti 0,5		0,000
B13	183*0.5		91,500
<b>B14</b>	<b>B14</b>		<b>238,380</b>
B14	"Celkem: "238.38		238,380
<b>B15</b>	<b>B15</b>		<b>238,380</b>
B15	"Celkem: "238.38		238,380
<b>B16</b>	<b>B16</b>		<b>953,520</b>
B16	"Celkem: "953.52		953,520
<b>B18</b>	<b>B18</b>		<b>335,376</b>
B18	"Celkem: "335.376		335,376
<b>B19</b>	<b>B19</b>		<b>335,376</b>
B19	"Celkem: "335.376		335,376
<b>B20</b>	<b>B20</b>		<b>1 341,504</b>
B20	"Celkem: "1341.504		1 341,504
<b>B25</b>	<b>B25</b>		<b>123,300</b>
B25	"Celkem: "123.3		123,300
<b>B26</b>	<b>B26</b>		<b>246,600</b>
B26	"Celkem: "246.6		246,600
<b>B27</b>	<b>B27</b>		<b>822,000</b>
B27	"Celkem: "822		822,000
<b>B41</b>	<b>B41</b>		<b>1,000</b>
B41	"Celkem: "1		1,000
<b>B42</b>	<b>B42</b>		<b>1,000</b>

Kód	Popis	MJ	Výměra
B42	"Celkem: "1		1,000
<b>B6</b>	<b>B6</b>		<b>-268,800</b>
B6	"Celkem: "-268.8		-268,800
<b>B7</b>	<b>B7</b>		<b>268,800</b>
B7	"Celkem: "268.8		268,800
<b>B8</b>	<b>B8</b>		<b>822,000</b>
B8	"Celkem: "822		822,000
<b>B9</b>	<b>B9</b>		<b>904,200</b>
B9	"Celkem: "904.2		904,200



Časový graf práce

Časový graf práce: 27042020 1837772 Učivo: Adživo - prvňáky



	4.3.20	14.20	1.20	3.8.20	1.8.20	30.10.20
	244.20	268.20	242.20	268.20	288.20	261.20
	414.15	307.05	776.1	420.05	270.00	231.20
	1194.47	877.13	905.51	190.24	1100.17	801.97
<b>SO 101.3 celkem</b>						
00	PRÉPRAVNÉ A PŘÍPRAVNÉ PRÁCE	18	43.20	22.50	376	275.4
159	ŘEZÁNÍ KRYTY KOMENKACE	3	43.20	63.20	7	728
20	GROFOVÝ A POKROVKY	17	143.20	184.20	7	529
30	HROBOVNÉ VÝKOPKY	10	43.20	174.20	217	217.12
40	KOUKARSKÉ KONSTRUKCE	10	253.20	56.20	81	405.4
459	DOPRAVA A NALADY VÝKOB	25	43.20	142.20	3056	242.38
601	PŘEDMĚŠTĚNÍ VÝKOP	25	43.20	174.20	3056	344.45
711	ÚPRAVY PLÁNĚ VÝKONNÍ	17	143.20	162.20	1003	924.4
751	ZHUTNĚNÍ POKROVKY	4	83.20	62.20	148	105.97
801	KANALIZAČNÍ LEŽATA	20	53.20	72.20	37	74.42
800	OSTAINE PRÁCE TĚ	10	283.20	72.20	71	14.8
1081	POKROVA VÝKONNÍ	15	123.20	72.20	348	29.68
128	SÁCHTY NA VODNĚ	30	1.20	22.40	47	46.36
1518	POMĚRY PRÁCE	10	367.20	104.20	40	71.01
1530	TĚLA VÝKONNÍ	2	203.20	21.20	7	55.05
1531	NÁSPY ZHUTNĚNÉ	10	103.20	21.20	47	2.60
1605	POKROVA KOMUNIKACE	15	243.20	112.20	2066	407.42
1559	OBROBNĚNÍ A KRAJNÍ	10	143.20	112.20	191	190.61
302	ZÁKLADY	3	193.20	112.20	2	1.24
303	LOZE TRATVOD	3	173.20	82.20	81	80.81
304	PŘEŠUN BŮH TĚ	10	123.20	27.20	450	309.58
6105	POKROVA KOMUNIKACE	15	173.20	112.20	441	441.49
6205	ZHUTNĚNÍ VÝKONNÍ	20	303.20	27.20	3077	1774.23
6211	BEZPEČNOSTNÍ KRYTY	10	303.20	112.20	403	40.32
6305	DĚLAŽY VÝKONNÍ	10	16.20	30.20	50	61.02
6302	TRUBKY TRATVOD	3	103.20	22.20	1	1.36
6419	PŘEŠUN BŮH TĚ	10	173.20	112.20	44	36.59
9309	DOPRAVNÍ ZAČKY SVĚLE	3	283.20	13.20	21	14.08
9405	DĚLAŽY PŘÍKOH	10	213.20	111.20	101	21.12
9700	CHTĚNÍ ÚZADNÍ	3	813.20	111.20	31	101.04
9719	DOPRAVNÍ ZAČKY	3	1613.20	101.20	46	41.26
9801	POVKOVÉ ÚPRAVY	20	203.20	201.20	11	43.91
9819	PŘEŠUN BŮH TĚ	10	173.20	112.20	42	31.8
9900	OSTAINE PRÁCE	15	103.20	24.20	151	151.46
9910	OSTAINE NALADY	120	43.20	21.20	381	101.76
						87.22
						2300.31
						6737.45
						946.25
						4044.13
						2530.14
						2300.38
						110.69

**Výsledek činnosti celkem**

	1581	640.39	147.69	371.50	640.80	256.73
	1581	107.05	109.63	109.63	731.81	410.63