

<b>GEOMETRICKÝ PLÁN</b> <b>pro</b> rozdělení pozemku	Geometrický plán ověřil úředně oprávněný zeměměřický inženýr	Stejnopis ověřil úředně oprávněný zeměměřický inženýr:
	Jméno, příjmení:	Jméno, příjmení:
	Číslo položky seznamu úředně oprávněných zeměměřických inženýrů <b>2248/05</b>	Číslo položky seznamu úředně oprávněných zeměměřických inženýrů <b>2248/05</b>
	Dne: <b>24.7.2019</b> Číslo: <b>13/2019</b>	Dne: <b>5.8.2019</b> Číslo: <b>9/2019-s</b>
	Náležitosti a přesnosti odpovídá právním předpisům.	Tento stejnopis odpovídá geometrickému plánu v elektronické podobě uloženému v dokumentaci katastrálního úřadu.
Vyhotovitel	Katastrální úřad souhlasí s očíslováním parcel.	Ověření stejnopisu geometrického plánu v listinné podobě.
Číslo plánu: <b>201-16/2019</b>		
Okres: <b>Blansko</b>		
Obec: <b>Skrchov</b>		
Kat. území: <b>Skrchov</b>		
Mapový list: <b>Jevíčko 9-8/24,42,44</b>		
Dosavadním vlastníkům pozemků byla poskytnuta možnost seznámit se v terénu s průběhem navrhovaných nových hranic, které byly označeny předepsaným způsobem.		
<b>dočasně (dle §91 odst.5 a 6 katastrální vyhlášky)</b>		

## VÝKAZ DOSAVADNÍHO A NOVÉHO STAVU ÚDAJŮ KATASTRU NEMOVITOSTÍ

Dosavadní stav			Nový stav													
Označení pozemku parc. číslem	Výměra parcely		Druh pozemku Způsob využití	Označení pozemku parc. číslem	Výměra parcely		Druh pozemku Způsob využití	Typ stavby Způsob využití	Způsob určení výměr	Porovnání se stavem evidence právních vztahů						
	ha	m <sup>2</sup>			ha	m <sup>2</sup>				Díl přechází z pozemku označeného v katastru nemovitostí	dřívější poz. evidenci	Číslo listu vlastnictví	Výměra dílu		Označení dílu	
												ha	m <sup>2</sup>			
197/5	5	43	ostat. pl. neplodná půda	197/5	5	15	ostat. pl. neplodná půda		0	197/5		10002	5	15		
				197/6		28				ostat. pl. neplodná půda		0	197/5		10002	
198/3	2	43	ostat. pl. neplodná půda	198/3	2	13	ostat. pl. neplodná půda		0	198/3		93	2	13		
				198/6		30				ostat. pl. neplodná půda		0	198/3		93	
209/1	1	34	travní p.	209/1	1	01	travní p.		0	209/1		93	1	01	13	
				352/4		33	travní p.			0	209/1		93		33	71
209/2	62	35	travní p.	209/2	45	36	travní p.		0	209/2		73	45	36		
				352/2		16	travní p.			0	209/2		73		16	99
209/3	21	68	travní p.	209/3	17	53	travní p.		0	209/3		179	17	53		
				352/1		4	travní p.			0	209/3		179		4	15
209/8	4	50	travní p.	209/8		20	travní p.		0	209/8		160		20		
				352/3		4	travní p.			0	209/8		160		4	30
210/1	20	68	lesní poz.	210/1	18	84	lesní poz.		0	210/1		93	18	84		
				352/5		1	lesní poz.			0	210/1		93		1	84
210/3	1	59	lesní poz.	210/3	1	58	lesní poz.		0	210/3		202	1	58	71	
				352/6			lesní poz.			0	210/3		202			88
210/5	10	63	lesní poz.	210/5	6	63	lesní poz.		0	210/5		202	6	63		
				352/7		1	lesní poz.			0	210/5		202		1	19
				352/8		2	lesní poz.			0	210/5		202		2	81
214/1	6	31	orná půda	214/1	6	28	orná půda		0	214/1		105	6	28	99	
				352/10		2	orná půda			0	214/1		105		2	76
214/6	3	07	ostat. pl. ostat. komunikace	214/6	2	26	ostat. pl. ostat. komunikace		0	214/6		105	2	26		
				352/11			ostat. pl. ostat. komunikace			0	214/6		105			81
247/1	6	54	lesní poz.	247/1		52	lesní poz.		0	247/1		123		52		
				352/14		6	lesní poz.			0	247/1		123		6	02
247/3	5	31	ostat. pl. silnice	247/3	5	15	ostat. pl. silnice		0	247/3		7	5	15		
				247/11			ostat. pl. silnice			2	247/3		7			11
				247/12		5	ostat. pl. silnice			2	247/3		7			5
247/6	7	13	ostat. pl. silnice	247/6	6	04	ostat. pl. silnice		0	247/6		7	6	04		
				247/10			ostat. pl. silnice			2	247/6		7			79
				352/15		30	ostat. pl. silnice			2	247/6		7			30
249	84	73	travní p.	249/3	34	99	travní p.		0	249		123	34	99		
				249/4			travní p.			0	249		123			16
				352/13		49	travní p.			0	249		123		49	58
253/1	1	66	travní p.	253/1	1	56	travní p.		0	253/1		123	1	56	41	
				352/12			travní p.			0	253/1		123			10



Výkaz údajů o bonitovaných půdně ekologických jednotkách (BPEJ) k parcelám nového stavu

Parcelní číslo podle		Kód BPEJ	Výměra ha : m 2	BPEJ na dílu parcely	Parcelní číslo podle		Kód BPEJ	Výměra ha : m 2	BPEJ na dílu parcely
katastru nemovitostí	zjednodušené evidence				katastru nemovitostí	zjednodušené evidence			
209/1		75800	1 : 01 : 13		253/1		74067	1 : 54 : 99	
209/2		75800	: 45 : 36				77001	: 1 : 42	
209/3		75800	: 17 : 53		352/1		75800	: 4 : 15	
209/8		75800	: : 20		352/2		75800	: 16 : 99	
214/1		72511	: 67 : 73		352/3		75800	: 4 : 30	
		72544	: 51 : 46		352/4		75800	: 33 : 71	
		74067	5 : 09 : 80		352/10		74067	: 2 : 76	
249/3		74067	: 3 : 46		352/12		74067	: 7 : 65	
		77001	: 31 : 53			77001	: 2 : 52		
249/4		74067	: : 16		352/13		74067	: 6 : 19	
						77001	: 43 : 39		

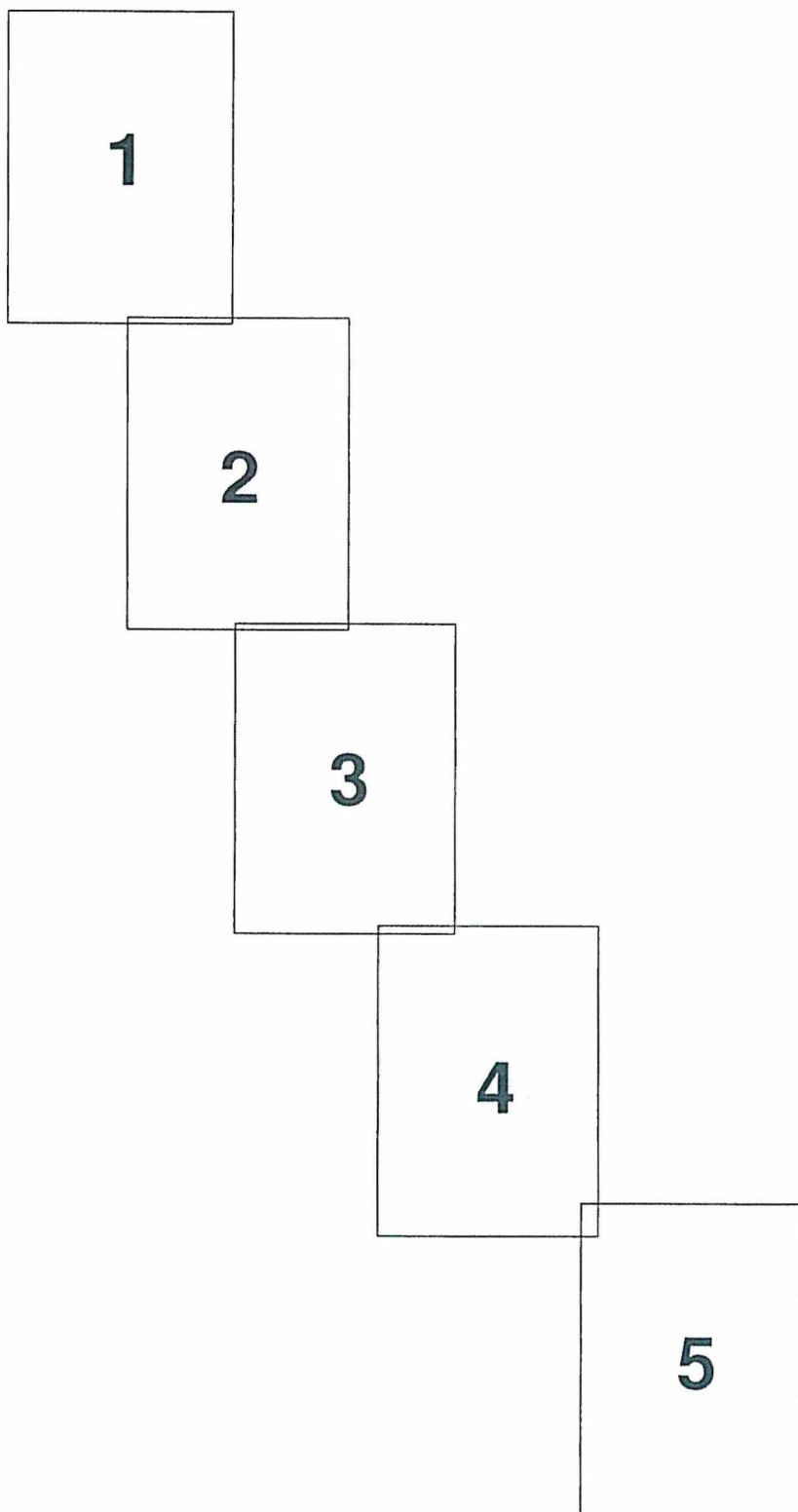
## Seznam souřadnic (S-JTSK):

str.1/2

Souřadnice pro zápis do KN

Číslo bodu	Y	X	kk	Poznámka
59-68	597506.79	1117856.88	3	barva kraj římsy
59-78	597513.92	1117857.62	8	barva
59-87	597508.07	1117836.04	3	barva římsa
59-88	597502.13	1117845.00	3	barva obrubník
59-96	597555.33	1117810.96	3	barva obrubník
59-104	597568.04	1117818.25	3	barva obrubník
59-148	597577.69	1117797.47	3	barva obrubník
59-152	597581.79	1117784.73	3	barva obrubník
59-183	597561.88	1117768.11	3	znak z plastu
59-184	597546.90	1117756.48	3	znak z plastu
59-192	597542.00	1117760.15	3	barva asfalt
59-199	597546.09	1117799.08	3	barva obrubník
59-207	597539.71	1117773.49	3	barva obrubník
59-225	597514.37	1117795.50	3	barva
59-277	597507.85	1117839.63	3	barva obrubník
121-1208	597948.59	1116978.86	8	barva pata násypu
121-1254	597938.60	1117001.63	8	barva pata násypu
121-1368	597895.64	1117100.31	8	barva pata násypu
121-1415	597878.19	1117092.29	8	barva
121-1422	597876.50	1117144.29	8	barva pata násypu
121-1452	597867.52	1116942.87	8	pův.kolík
121-1472	597861.13	1116967.55	8	barva
121-1593	597822.61	1117307.43	8	kolík
121-1614	597815.63	1117339.01	8	barva
121-1625	597811.02	1117334.66	8	barva
121-1655	597805.29	1117351.04	8	kolík
121-1798	597787.84	1117257.30	8	nestab.
121-1800	597787.78	1117323.69	8	kolík
121-1878	597772.54	1117364.91	8	barva
121-1897	597769.70	1117305.92	8	nestab.
121-1921	597766.78	1117397.68	8	barva
121-2058	597736.58	1117366.26	8	barva
121-2464	597566.67	1117775.28	8	barva asfalt
121-2556	597541.48	1117744.20	8	znak z plastu
121-2580	597532.55	1117753.34	8	barva asfalt
121-2583	597532.31	1117840.63	8	barva
121-2589	597532.03	1117833.84	8	barva kraj římsy
121-2597	597529.69	1117841.14	8	barva
121-2599	597529.52	1117835.98	8	barva kraj římsy
121-2646	597516.51	1117847.63	8	barva kraj římsy
121-2666	597512.85	1117834.94	8	barva obrubník
121-2687	597506.89	1117855.22	8	barva
169-4	597580.83	1117737.31	3	barva
169-5	597574.40	1117743.78	3	kolík
1	597924.82	1116991.75	3	barva
2	597908.91	1117029.54	3	barva
3	597888.93	1117076.92	3	barva
4	597874.03	1117112.63	3	barva
5	597860.88	1117143.30	3	barva
6	597837.67	1117198.84	3	barva
7	597831.61	1117205.96	3	barva
8	597826.65	1117217.76	3	barva
9	597824.86	1117219.57	3	barva
10	597822.03	1117220.73	3	barva
11	597820.20	1117225.07	3	barva
12	597822.88	1117230.94	3	barva
13	597822.11	1117235.53	3	barva
14	597814.99	1117252.02	3	kolík
15	597810.43	1117263.85	3	kolík
16	597798.70	1117290.58	3	kolík
17	597793.95	1117300.70	3	barva
18	597792.09	1117300.57	3	kolík
19	597786.19	1117314.34	3	kolík
20	597785.19	1117314.64	3	kolík
21	597785.45	1117319.98	3	barva
22	597783.60	1117328.84	3	barva
23	597781.03	1117333.10	3	kolík
24	597769.24	1117349.81	3	kolík
25	597764.79	1117364.41	3	kolík
26	597762.94	1117368.32	3	kolík
27	597761.40	1117373.82	3	kolík
28	597759.46	1117375.87	3	kolík
29	597752.59	1117385.04	3	kolík
30	597750.54	1117390.35	3	kolík
31	597747.81	1117399.78	3	kolík
32	597746.00	1117403.93	3	kolík
33	597747.58	1117414.09	3	kolík
34	597743.65	1117421.93	3	kolík
35	597735.10	1117438.32	3	kolík
36	597734.32	1117443.85	3	kolík
37	597732.74	1117448.52	3	kolík
38	597728.76	1117455.48	3	kolík
39	597723.54	1117471.75	3	kolík
40	597714.25	1117490.67	3	kolík
41	597693.25	1117539.57	3	kolík
42	597683.61	1117563.54	3	kolík
43	597683.32	1117566.20	3	kolík
44	597656.48	1117629.94	3	kolík
45	597654.20	1117631.45	3	kolík
46	597646.93	1117647.61	3	kolík

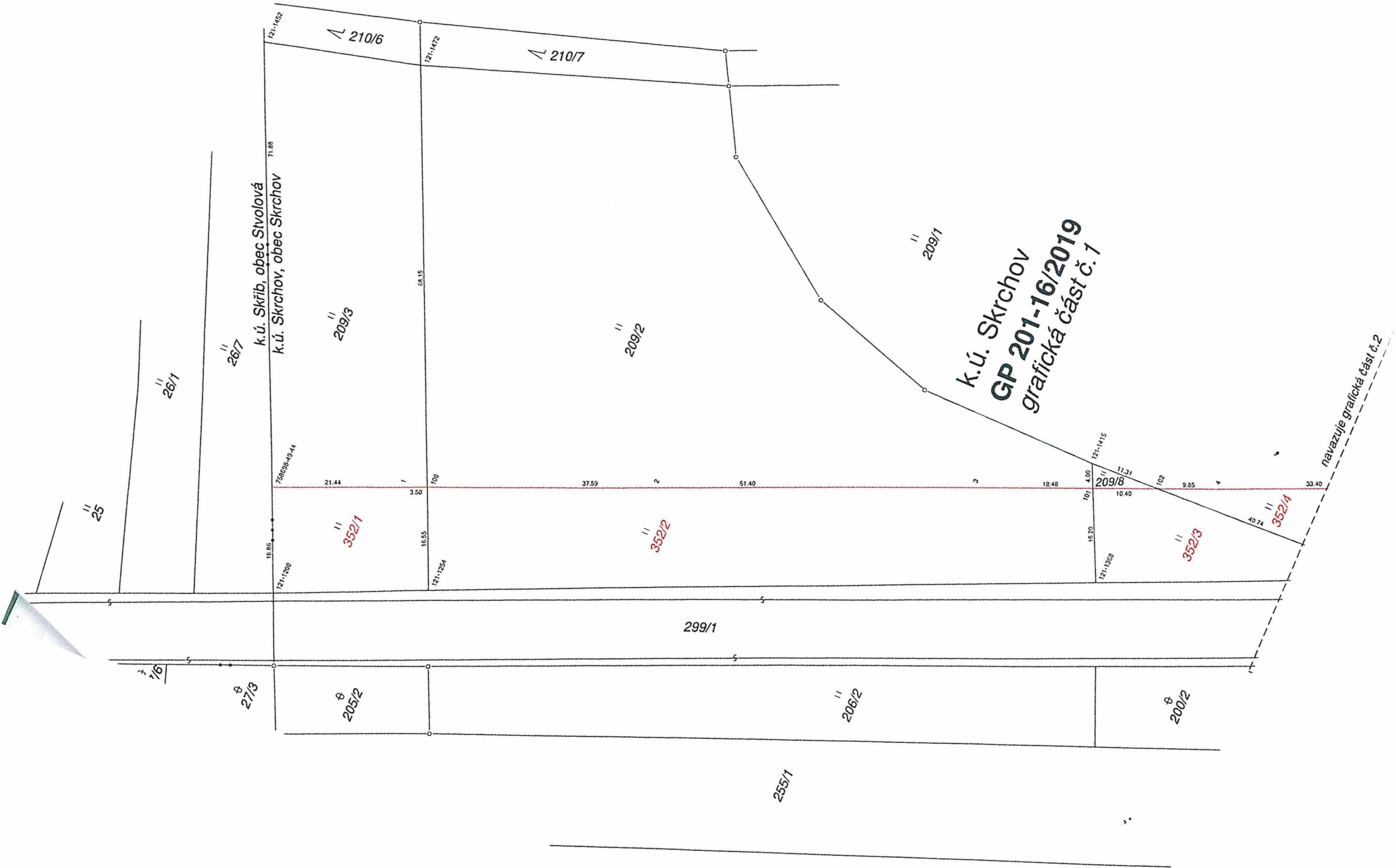
Číslo bodu	Y	X	kk	Poznámka
47	597638.20	1117663.19	3	barva
48	597634.09	1117669.16	3	kolík
49	597630.24	1117673.03	3	kolík
50	597627.18	1117677.89	3	kolík
51	597623.29	1117680.80	3	kolík
52	597611.28	1117699.15	3	kolík
53	597607.77	1117708.22	3	kolík
54	597585.42	1117734.29	3	kolík
55	597578.43	1117741.15	3	kolík
56	597574.65	1117743.53	3	kolík
57	597570.12	1117747.18	3	kolík
58	597566.42	1117749.14	3	kolík
59	597563.83	1117749.67	3	kolík
60	597561.24	1117749.82	3	kolík
61	597557.64	1117749.56	3	kolík
62	597552.99	1117748.78	3	kolík
63	597552.03	1117748.85	3	kolík
64	597547.78	1117748.24	3	kolík
65	597545.39	1117746.86	3	kolík
66	597543.98	1117746.24	3	kolík
67	597542.32	1117746.11	3	kolík
68	597549.27	1117758.32	3	kolík
69	597544.75	1117764.28	3	barva asfalt
70	597542.02	1117762.02	3	barva asfalt
71	597540.71	1117759.22	3	barva asfalt
72	597542.03	1117774.92	3	barva asfalt
73	597548.22	1117780.61	3	barva asfalt
74	597549.84	1117782.51	3	barva asfalt
75	597551.05	1117784.56	3	barva asfalt
76	597552.12	1117787.37	3	barva asfalt
77	597552.48	1117789.42	3	barva asfalt
78	597552.56	1117791.60	3	barva asfalt
79	597559.25	1117809.94	3	barva obrubník
80	597562.76	1117810.53	3	barva obrubník
81	597565.56	1117812.23	3	barva obrubník
82	597567.09	1117814.41	3	barva obrubník
83	597568.00	1117816.85	3	barva obrubník
84	597577.64	1117793.61	3	barva asfalt
85	597577.86	1117790.77	3	barva asfalt
86	597578.69	1117787.81	3	barva asfalt
87	597520.54	1117823.91	3	barva římsa
88	597519.91	1117823.24	3	kolík
89	597514.87	1117828.17	3	kolík
90	597504.91	1117842.39	3	barva obrubník
91	597503.26	1117840.66	3	roh římsy
92	597502.79	1117840.17	3	kolík
93	597508.28	1117834.72	3	kolík
94	597508.59	1117834.53	3	kolík
95	597507.06	1117856.62	3	barva kraj římsy
96	597513.16	1117851.65	3	kolík
97	597516.22	1117848.76	8	kolík
98	597529.54	1117836.68	8	kolík
99	597532.05	1117834.32	8	kolík
100	597923.46	1116994.97	8	barva
101	597881.82	1117093.96	8	barva
102	597877.82	1117103.54	8	barva
103	597795.64	1117297.10	3	kolík
104	597787.79	1117310.60	8	kolík
105	597784.40	1117325.02	3	barva
106	597781.65	1117332.07	3	barva
107	597780.44	1117333.94	3	kolík
108	597771.65	1117346.40	8	kolík
109	597755.81	1117380.74	3	kolík
110	597753.48	1117383.85	8	kolík
111	597709.65	1117501.39	3	kolík
112	597566.94	1117748.87	3	kolík
113	597545.73	1117762.99	3	barva krajnice
114	597508.52	1117835.59	3	barva římsa
115	597508.26	1117839.24	3	barva obrubník
116	597507.24	1117854.03	3	barva asfalt
117	597507.17	1117854.96	3	barva
118	597821.55	1117311.26	3	kolík
119	597810.61	1117340.54	3	kolík
120	597809.09	1117342.66	3	kolík
121	597812.34	1117335.91	8	kolík
758698-49-44	597933.20	1116972.03	8	kolík



k.ú. Skrchov

**GP 201-16/2019**

*přehled kladu grafických částí*



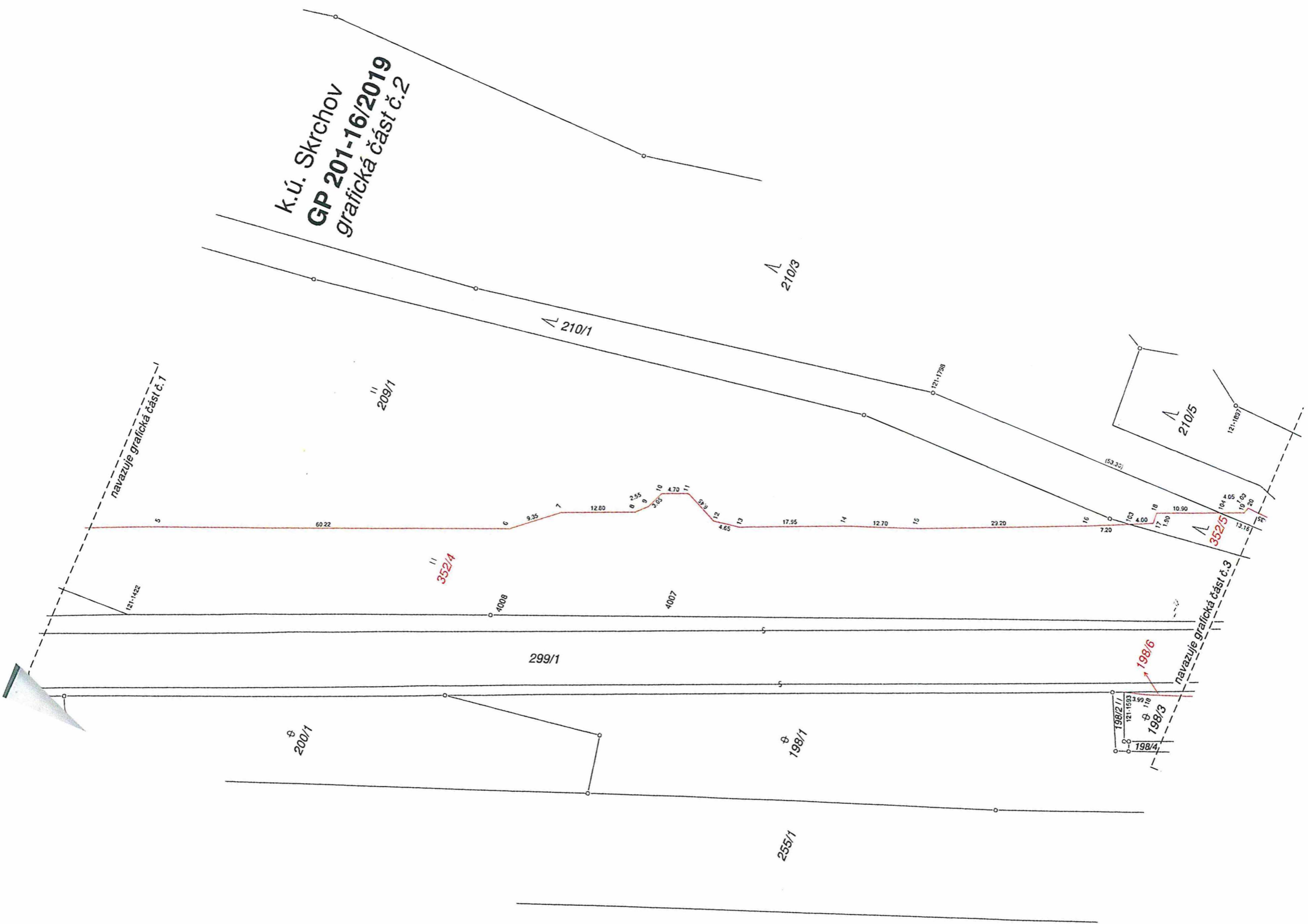
k.ú. Skřib, obec Stvolová  
k.ú. Skrchov, obec Skrchov

k.ú. Skrchov  
**GP 201-16/2019**  
grafická část č. 1

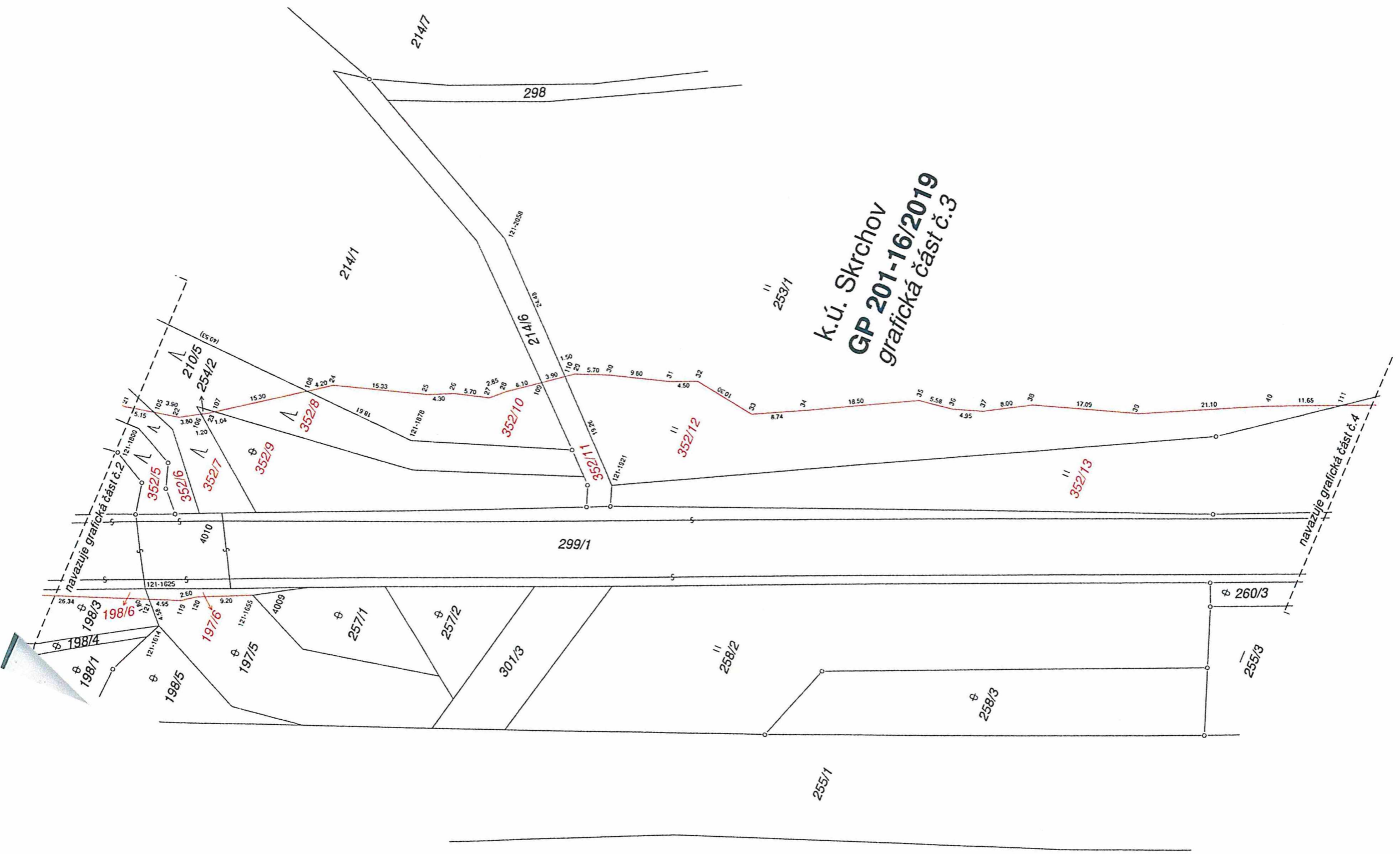
navazuje grafická část č. 2



k.ú. Skrchov  
GP 201-16/2019  
grafická část č.2



k.ú. Skrchoň  
GP 201-16/2019  
grafická část č.3



k.ú. Skrcho  
GP 201-16/2019  
grafická část č.4

" 253/1

" 253/10

" 253/2

" 249  
249/3

" 352/13

253/3

299/1

299/2

∅ 260/3

∅ 260/4

∅ 260/5

255/3

255/1

navazuje grafická část č.3

navazuje grafická část č.5

41.55

41

25.85

42

4.3

2.66

4.3

69.25

44

45

17.79

46

17.90

47

7.25

48

5.45

49

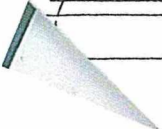
5.75

50

4.65

51

21.98



k.ú. Skrchov  
**GP 201-16/2019**  
grafická část č.5

