

Dodatek č. 3

ke Smlouvě o nájmu prostoru k podnikatelské činnosti č. 2928005117 ze dne 14.02.2018 uzavřené mezi níže uvedenými smluvními stranami (dále jen „**Smlouva**“)
(dále jen „**Dodatek**“)

Smlouva je u nájemce vedená pod č. 06379-2017-PJ OVA

Obchodní firma: **Správa železnic, státní organizace**

zapsaná v obchodním rejstříku vedeném Městským soudem v Praze, oddíl A, vložka 48384

sídlo: Praha 1, Nové Město, Dlážďená 1003/7, PSČ 110 00

zastoupena ve věcech
smluvních:

**adresa pro doručování
písemnosti:**

Nerudova 1, 779 00 Olomouc

IČ: 709 94 234

DIČ: CZ70994234

bankovní spojení: Česká národní banka

číslo účtu:

variabilní symbol:

(dále jen „**Pronajímatel**“)

a

Obchodní firma: **ČD Cargo, a.s.**

zapsaná v obchodním rejstříku vedeném Městským soudem v Praze, oddíl B, vložka 12844

sídlo: Praha 7 - Holešovice, Jankovcova 1569/2c, PSČ 170 00

zastoupena ve věcech
smluvních:

**adresa pro doručování
písemností:**

ČD Cargo, a.s., Provozní jednotka Ostrava, Nádražní 88/192, 702 00
Ostrava

IČ: 281 96 678

DIČ: CZ28196678

bankovní spojení:

číslo účtu:

(dále jen „**Nájemce**“)

(Pronajímatel a Nájemce dále společně jen „**Smluvní strany**“)

Smluvní strany uzavřely Smlouvu o nájmu prostor k podnikatelské činnosti č. 2928005117 ve znění Dodatku č.1 a Dodatku č.2 (dále jen „**Smlouva**“).

Z důvodu stavebních prací v žst. Přerov „Oprava výpravní budovy Přerov“ a úpravy výměr v žst. Valašské Meziříčí – kancelář 1P14 a WC 1P20 dochází ke změně v čl. I. Předmět nájmu, odst. 1. Smluvní strany se dohodly na této úpravě nájemní smlouvy:

- Příloha č. 1 Smlouvy - Celkový přehled ročního nájemného a nahrazuje se novou Přílohou č. 1 - Celkový přehled ročního nájemného;
- Příloha č. 1a) Specifikace pronajímaných prostor – PJ Ostrava a nahrazuje se novou přílohou č. 1a) Specifikace pronajímaných prostor – PJ Ostrava, obě přílohy se tak stávají nedílnou součástí Dodatku č. 3.

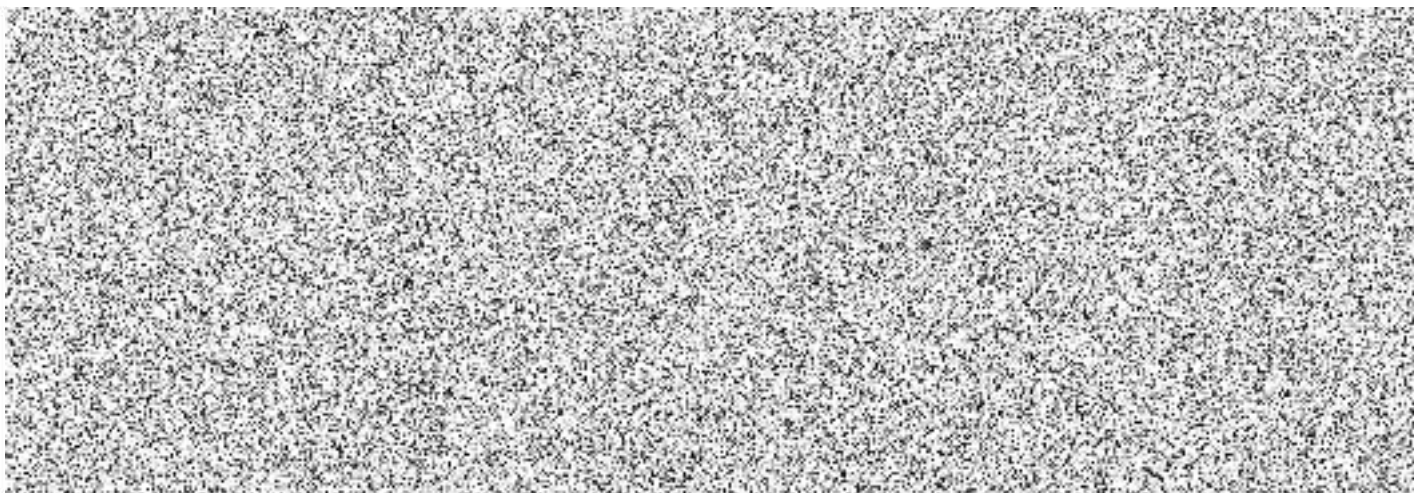
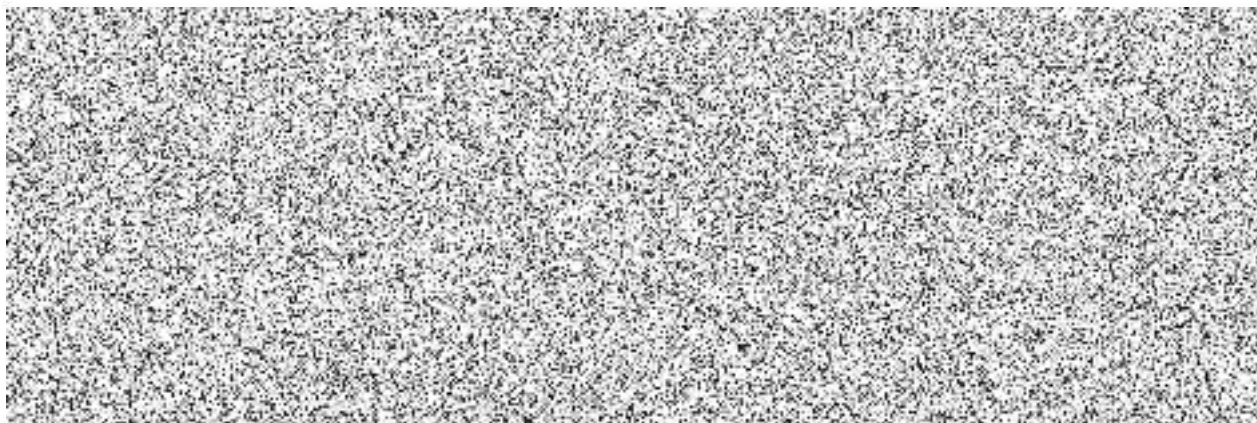
- Ostatní ustanovení Smlouvy, ve znění jejího Dodatku, tímto Dodatkem nedotčená, se nemění a zůstávají v platnosti.
- Dodatek č. 3 nabývá platnosti dnem jejího podpisu oběma smluvními stranami a účinnosti dne 1. 7. 2020, přičemž podmínkou účinnosti dodatku č. 3 je uveřejnění v registru smluv, dle zákona č. 340/2015 Sb., o zvláštních podmínkách účinnosti některých smluv, uveřejňování těchto smluv a o registru smluv (zákon o registru smluv), ve znění pozdějších předpisů. Zveřejnění dodatku č. 3 provede nájemce. Datová schránka pronajímatele: uccchjm.
- Smluvní strany prohlašují, že se seznámily s obsahem tohoto Dodatku a prohlašují, že byl uzavřen na základě vzájemné svobodné vůle obou Smluvních stran, nikoliv v tísní, ani za nápadně nevýhodných podmínek.
- Dodatek je vyhotoven v pěti (5) vyhotoveních, z nichž Pronajímatel obdrží dvě (2) vyhotovení a Nájemce tři (3) vyhotovení. Všechna podepsaná vyhotovení mají platnost originálu.

Příloha č. 1. Celkový přehled ročního nájemného

Příloha č. 1a) Specifikace pronajímaných prostor – PJ Ostrava

1b) Specifikace pronajímaných prostor – PJ Brno

1c) Specifikace pronajímaných prostor – PJ Česká Třebová



.....
Bc. Miloš Mazura
ředitel Provozní jednotky Česká Třebová

Nájemce: ČD Cargo, a.s., Provozní jednotka Ostrava, Brno a Česká Třebová

Pronajímatel: SŽ, s.o., Oblastní ředitelství Olomouc, Variabilní symbol

Celkový přehled ročního nájemného:

	Roční nájemné
Provozní jednotka Ostrava	
Provozní jednotka Brno	
Provozní jednotka Česká Třebová	