


**Sdružené pojištění vozidla**

 Pojistná smlouva č.: **41852905-02**

Kód produktu: AH

Stav k datu: 1. 4. 2019

Strana: 1/4

 Výchovný ústav a Dětský domov se  
školou, ZŠ, SŠ a ŠJ, Místo 66  
Místo 66  
431 58 Místo  
Česká republika

SEPARATOR VL



VL

**Pojistná smlouva – sdružené pojištění vozidla**
**1. Smluvní strany**

Pojistitel: Česká pojišťovna a.s., Spálená 75/16, Nové Město, 110 00 Praha 1, Česká republika, IČO: 45272956, DIČ: CZ699001273, zapsaná v obchodním rejstříku u Městského soudu v Praze, spisová značka B 1464 (dále také „ČP“)

Pojistník: Výchovný ústav a Dětský domov se školou, ZŠ, SŠ a ŠJ, Místo 66, IČO: 61345741, Plátce DPH: ANO, DIČ: CZ61345741

Trvalá adresa: Místo 66, 431 58 Místo, Česká republika

Korespondenční adresa je shodná s trvalou adresou.

uzavírají tuto pojistnou smlouvu pro pojištění odpovědnosti za újmu způsobenou provozem vozidla, pro pojištění vozidel a dopravovaných věcí, pojištění asistence a úrazové pojištění dopravovaných osob, která se dále řídí Všeobecnými pojistnými podmínkami pro pojištění vozidel VPPPMV-R-5/2018, Sazebníkem poplatků a Oceňovacími tabulkami ke stanovení výše pojistného plnění z úrazového pojištění dopravovaných osob.

**2. Počátek a doba pojištění**

Sjednané pojištění je účinné od 00:00 hod. dne 1. 4. 2019 a sjednává se na dobu neurčitou.

**3. Vozidlo**

3.1. Vlastník vozidla je shodný s pojistníkem.

3.2. Držitel (provozovatel) vozidla je shodný s pojistníkem.

**3.3. Údaje o vozidle**

Registrační značka: 7U05879

Tovární značka: Škoda

VIN/EČV: TMBLC75L2C6087692

Výkon motoru: 81 kW

Max. počet osob: 5

Datum první registrace: 22. 5. 2012

Celkový počet ujetých km: 96 180

MPZ: Česká republika

Typ: YETI

Číslo TP: UE925447

 Objem válců: 1 968 cm<sup>3</sup>

Celková hmotnost: 2 070 kg

Užití vozidla: ostatní (běžné)

Druh vozidla: osobní automobil

Specifikace: 2.0 TDI 81 kW Elegance

4x4

Palivo: nafta

Počet sedadel: 5

Rok výroby/první registrace: 2012

Zabezpečení: žádné

Identifikační údaj VIN/EČV se považuje za jediný a nezaměnitelný identifikátor vozidla (předmětu pojištění). Další údaje o vozidle zde uvedené neslouží pro identifikaci vozidla, ale jen pro stanovení výše pojistného.

**3.4. Výbava vozidla**
**3.4.1. Doplňková výbava**

Položka	Cena v Kč	Položka	Cena v Kč
Rezervní kolo ocelové (nepřilohodnotné), zvedák vozu, klic na kola, bez sady na opravu pneumatik. ...		Příprava pro uchycení dětské sedáčky s bezp. systémem ISOFIX na sedadle spolujezdce	
Příprava pro telefon GSM II a Maxi DOT		Signalizace vzdálenosti při parkování vpředu a vzadu a Maxi DOT	
Navigační systém Columbus		Tazné zařízení s odnímatelnou hlavicí	
Čtyřramenný kožený multifunkční volant pro ovládání rádia a telefonu, malý kožený paket		--	

3.5. Prohlídka vozidla provedena dne 29. 3. 2019 v 08:20 hodin. Prohlídka vozidla platí pouze 24 hodin.

Vozidlo je nepoškozeno.

3.6. Odpovědi pojistníka na dotazy pojistitele

Bylo vozidlo v minulosti poškozeno? NE

TC89918004028

O10400315443419

**4. Rozsah pojištění, pojistné**

ALLRISKCPI

EXCLUSIVEI

**4.1. Pojištění Odpovědnosti za újmu způsobenou provozem vozidla Exclusive**

Limit pojistného plnění pro: Újmy na zdraví: 100 000 000 Kč  
 Újmy na věci a ušlý zisk: 100 000 000 Kč  
 Náklady právní ochrany: 20 000 Kč

Zelená karta vystavena? ANO, Číslo zelené karty: 4185290502

Roční pojistné

Obchodní sleva: trvalá 20,0000 %

Kč  
Kč**4.2. Havarijní pojištění vozidla ve variantě „All Risk“**

Pojistná částka: 252 329 Kč  
 Územní platnost: Evropa (mimo vybrané země dle VPP)  
 Pojištěno včetně DPH: ANO  
 Akceptace doporučené opravy: ANO  
 Sleva za zabezpečení: 0 %  
 Roční pojistné  
 Obchodní sleva: trvalá 20,0000 %

Spoluúčast: 5%, min. 5 000 Kč

Zohlednění předchozího škodního průběhu: ANO

Sleva za akceptaci doporučené opravy: 4 %

Koefficient užití vozidla: 1.0

Kč  
Kč**4.3. Pojištění POHODA Bez povinnosti**

Roční pojistné

0 Kč

**4.4. Pojištění Všech skel**

Limit plnění: 10 000 Kč

Roční pojistné

Kč

**4.5. Pojištění Asistence POHODA Special**

Roční pojistné

0 Kč

**4.6. Úrazové pojištění řidiče**

Pojistná částka za: smrt následkem úrazu: 100 000 Kč trvalé následky úrazu: 200 000 Kč

Roční pojistné

0 Kč

**4.7. Úrazové pojištění – omezený rozsah**

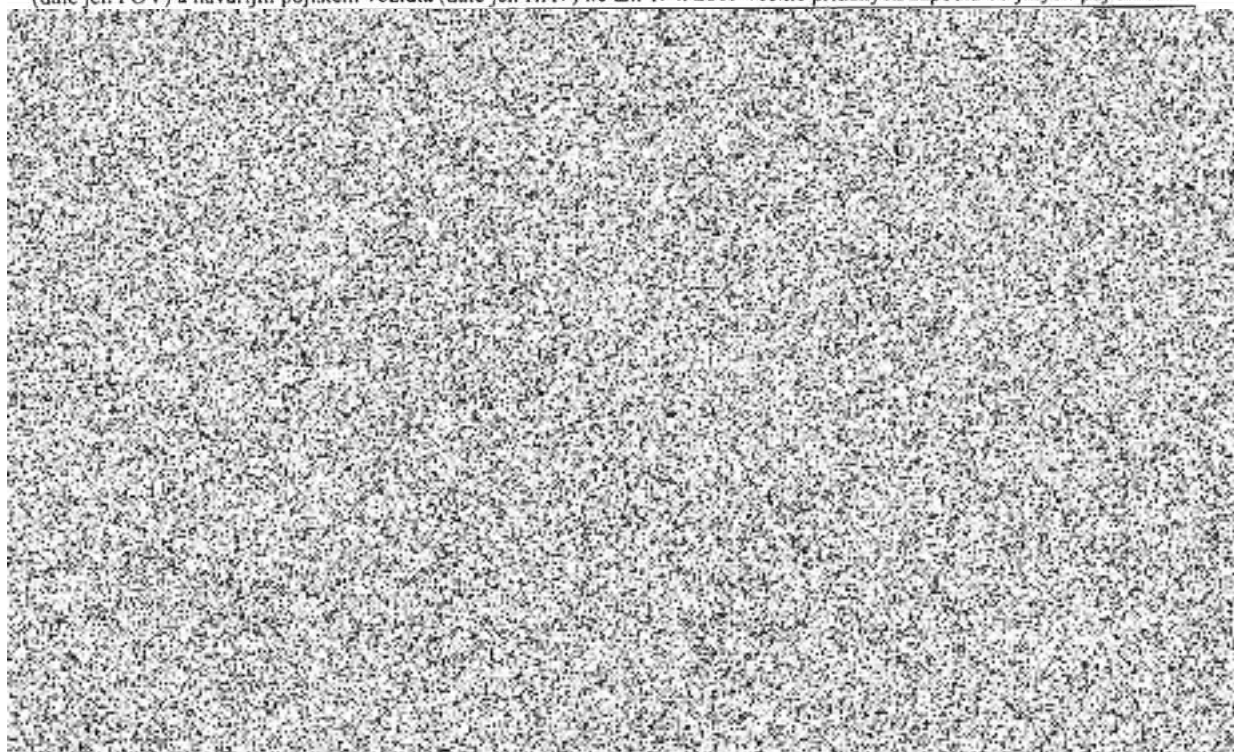
Pojistná částka za: smrt následkem úrazu: 100 000 Kč trvalé následky úrazu: 200 000 Kč

Roční pojistné

0 Kč

**5. Úpravy pojistného – zohlednění předchozího škodního průběhu**

Přehled slev (včetně bonusů)/přirážek (včetně malusů) pro pojištění odpovědnosti za újmu způsobenou provozem vozidla (dále jen POV) a havarijní pojištění vozidla (dále jen HAV) ke dni 1. 4. 2019 včetně přidanych zápočtů od jiných pojistitelů:



**6. Přehled sjednaných pojištění a způsob úhrady****6.1. Přehled sjednaných pojištění**

Sjednané pojištění	Roční pojistné v Kč	Obchodní sleva		Škodní sleva/přirážka <sup>1)</sup>		Celkem roční pojistné v Kč
		v %	v Kč	v %	v Kč	
Pojištění Odpovědnosti z provozu vozidla						
Havarijní pojištění „All Risk“						
Pojištění POHODA Bez povinností						
Pojištění Všech skel						
Pojištění Asistence POHODA Special						
Úrazové pojištění řidiče						
Úrazové pojištění – omezený rozsah						
Celkem v Kč						13 824
<b>Celkem pojistné za pojistnou smlouvu upravené na dělitelnost počtem splátek v Kč</b>						<b>13 824</b>

<sup>1)</sup> Škodní sleva – v tabulce uvedena se znaménkem minus

**Výše splátky pojistného**

**3 456 Kč**

**6.2. Způsob úhrady pojistného**

Trvalým příkazem

Pojistné bude hrazeno **4 krát ročně**, vždy k 01. dni 01., 04., 07., 10. měsíce roku na účet České pojišťovny a.s.:

Číslo účtu: 1135011

Kód banky: 0100

Variabilní symbol: 4185290502



Nyní můžete platit  
na vybraných terminálech  
Sazky po celé ČR.



051418529050200345600001

**7. Závěrečná prohlášení pojistníka**

Svým podpisem stvrzuji, že všechny údaje v této pojistné smlouvě i v záznamu z jednání jsem uvedl pravdivě, a veškerá prohlášení v této pojistné smlouvě i v záznamu z jednání uvedená jsou pravdivá. Dále potvrzuji, že případně změny v údajích týkajících se pojistníka a vozidla, zejména RZ/SPZ, VIN/ECV a číslo TP, sdělím ČP do 15 dnů ode dne, kdy k těmto změnám došlo (dle § 3 odst. 5 zák. č. 168/1999 Sb.).

Isem si vědom toho, že ČP je oprávněna ověřovat správnost a úplnost v pojistné smlouvě uvedených údajů a pokud zjistí, že jsou nesprávné, má právo je opravit. Pokud taková oprava má vliv na stanovenou výši pojistného, má ČP nárok na pojistné od počátku pojištění ve výši, která odpovídá rozdílu mezi pojistným stanoveným v pojistné smlouvě a pojistným, které by ČP stanovila, pokud by mu byl pravdivý a úplný údaj znám. Nová výše ročního pojistného může, zejména v případě uvedení nepravdivých nebo neúplných údajů, sloužících k identifikaci vlastníka pojištěného vozidla, dosáhnout několikanásobku ročního pojistného uvedeného v pojistné smlouvě.

Potvrzuji, že jsem seznámen se zmocněními a zproštěním mlčenlivosti, jak je uvedeno v článku 10 VPPPMV-R-5/2018.

Prohlašuji, že jsem byl informován o zpracování mnou sdělených osobních údajů a že podrobnosti týkající se osobních údajů jsou dostupné na [www.ceskapojistovna.cz](http://www.ceskapojistovna.cz) v sekci Osobní údaje a dále v obchodních místech pojistitele. Zavazuji se, že v tomto rozsahu informuji i pojištěné osoby. Dále se zavazuji, že pojistiteli bezodkladně oznámím případné změny osobních údajů.

Svým podpisem dále stvrzuji, že:

- zmocňuji ČP k nahlížení do spisů v rozsahu uvedeném ve VPPPMV-R-5/2018 čl. 10 odst. 1,
- akceptuji oprávnění ČP požadovat údaje o svém zdravotním stavu za účelem seřazení pojistných událostí a uděluji ČP výslovný souhlas ke zjišťování a přezkoumávání zdravotního stavu,
- mám souhlas pojištěného/pojištěných uzavřít pojištění ve sjednaném rozsahu.

Jako pojistník dále potvrzuji, že jsem se před uzavřením pojistné smlouvy seznámil a převzal jsem se svým souhlasem v listinné podobě nebo jiné textové podobě (např. CD) či v elektronické podobě na své vlastní e-mailové adrese následující dokumenty:

- záznam z jednání,
- předmluvní informace, verze PIPMV-R-5/2018,
- pojistné podmínky verze VPPPMV-R-5/2018 (T. č. 7506 5/2018 R),
- informační dokument o pojistném produktu IPIDPMV-V-5/2018,
- sazebník poplatků,
- informace o zprostředkovateli.

**Pojistná smlouva je uzavřena okamžikem podpisu oběma smluvními stranami.**

Místo uzavření smlouvy: MÍSTO

dne \_\_\_\_\_ v \_\_\_\_\_ hodin \_\_\_\_\_ minut

Výchovný ústav a Dětský domov se školou, ZŠ, SŠ a ŠJ, Místo 66

Výchovný ústav, dětský domov se školou,  
základní škola, střední škola a školní jídelna, Místo 66  
431 58 Místo  
IČ: 61345741

②

Podpis (a razítko) pojistník



4335  
Ústecký kraj  
Místo  
Zástupce ČP Distribuce,  
dceřiné společnosti České pojišťovny  
IČ: 2280

Podpis a razítko pojišťovacího zprostředkovatele  
zastupujícího ČP na základě plné  
moci/ Podpis zaměstnance ČP na základě plné moci