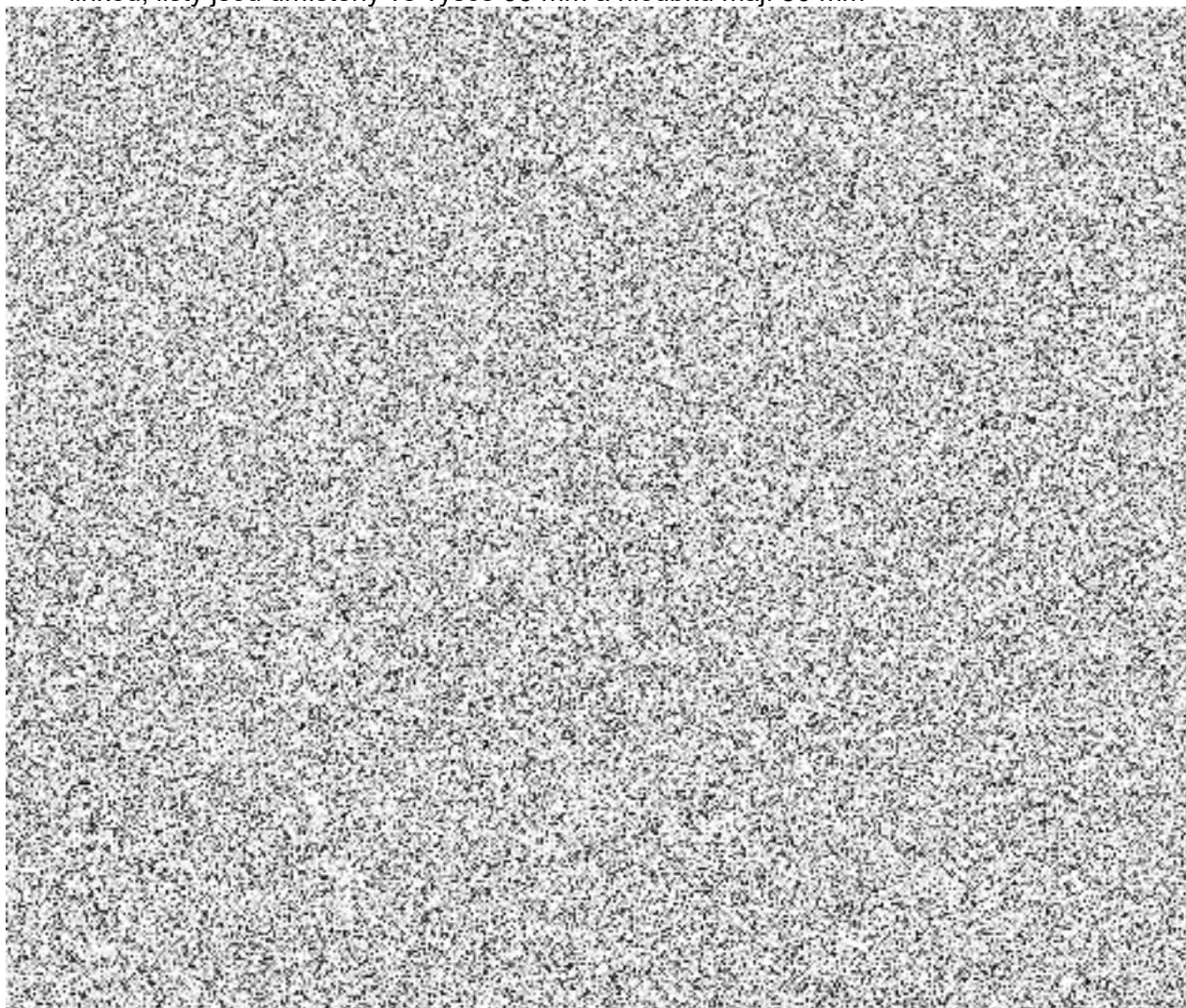


**Specifikace zboží****Specializovaný finanční úřad, místnost č. 45, č. 603 a č. 540A**

4 police	5 polic	6 polic
výška 2000 mm	výška 2500 mm	výška 3000 mm

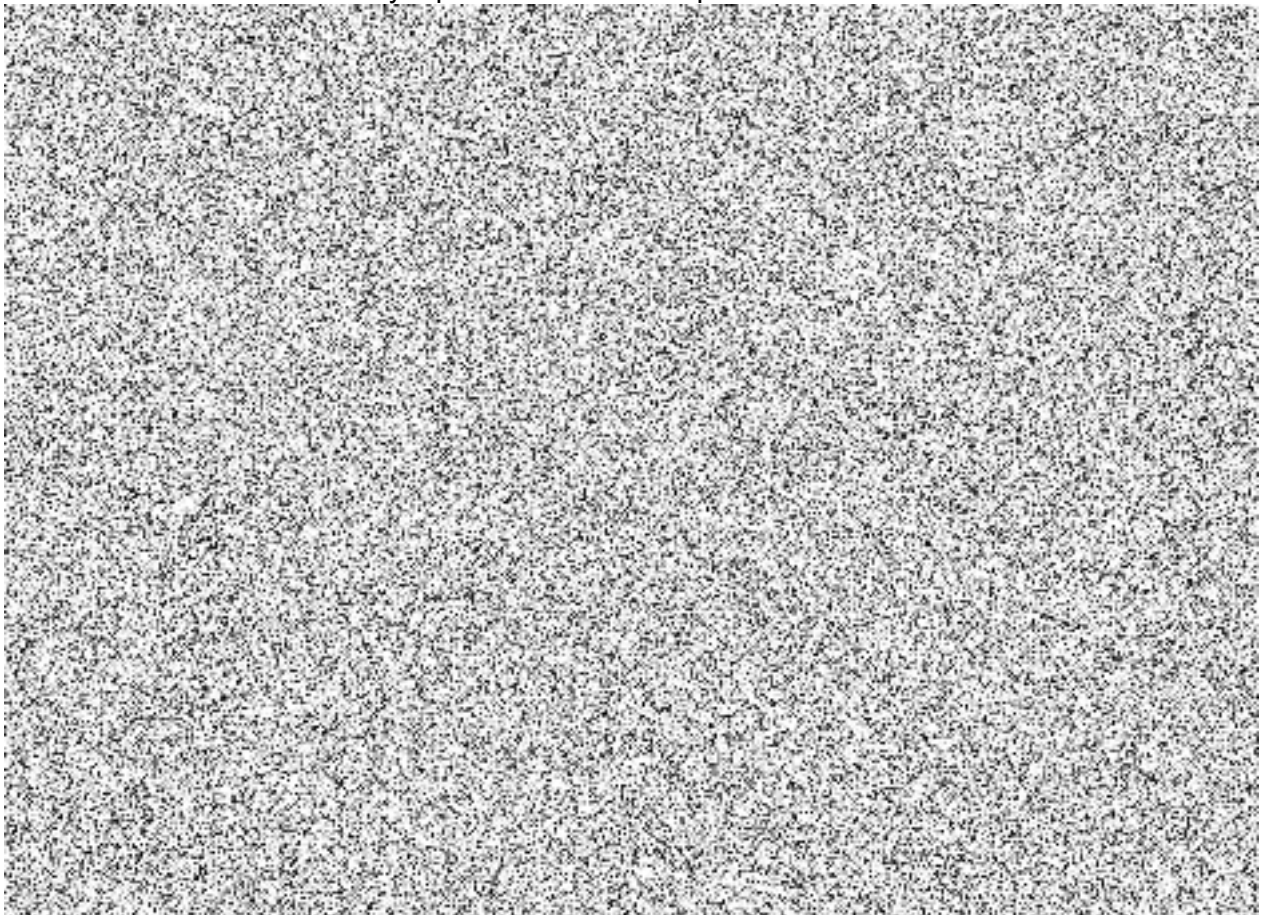
- hloubka 600 mm
- nosnost 1m police 150 kg
- výškově přenastavitelné police bez použití nářadí po 25 mm
- bezšroubový
- stabilizace sloupce křížením, pokud je to vyžadováno konstrukcí
- kotvení do zdi, včetně ukotvení na místě, pouze tam, kde to bude možné
- kotvení do podlahy, včetně ukotvení na místě  
→ případně kombinace kotvení (viz obrázek)
- žárově zinkované
- označení nosnosti buňky a počet buněk ve sloupci
- stěny, na kterých jsou vedeny datové sítě v lištách jsou oznčeny na obrázku červenou linkou, lišty jsou umístěny ve výšce 95 mm a hloubku mají 50 mm



**Finanční úřad pro hlavní město Prahu, místnost č. S29B**

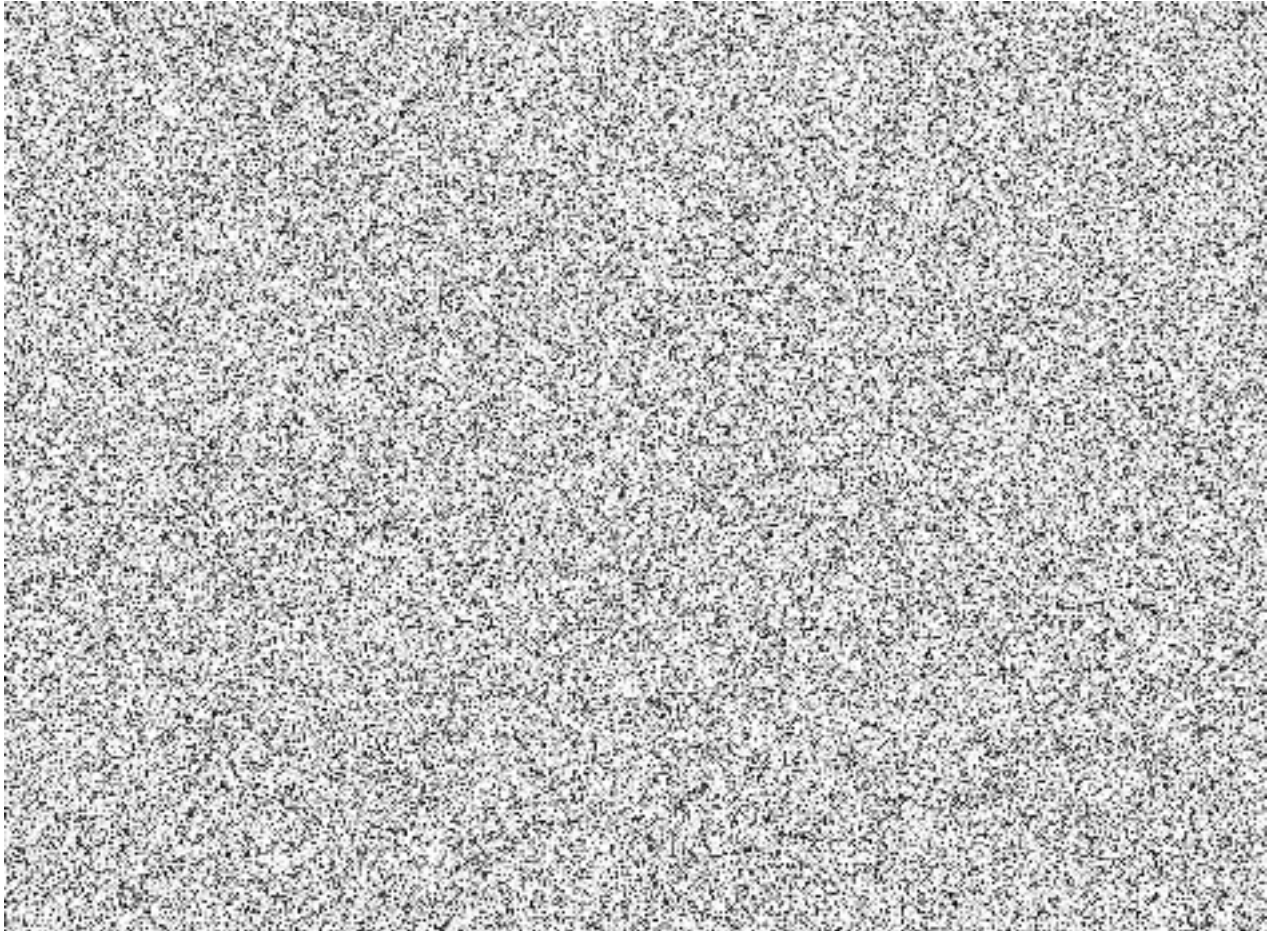
4 police	4 police	5 polic
výška 1800 mm	výška 1900 mm	výška 2000 mm

- hloubka 500 mm
- nosnost 1m police 150 kg
- výškově přenastavitelné police bez použití nářadí po 25 mm
- bezšroubový
- stabilizace sloupce křížením, pokud je to vyžadováno konstrukcí
- kotvení do zdi, včetně ukotvení na místě
- kotvení do podlahy, včetně ukotvení na místě  
→ případně kombinace kotvení (viz obrázek)
- žárově zinkované
- označení nosnosti buňky a počet buněk ve sloupci



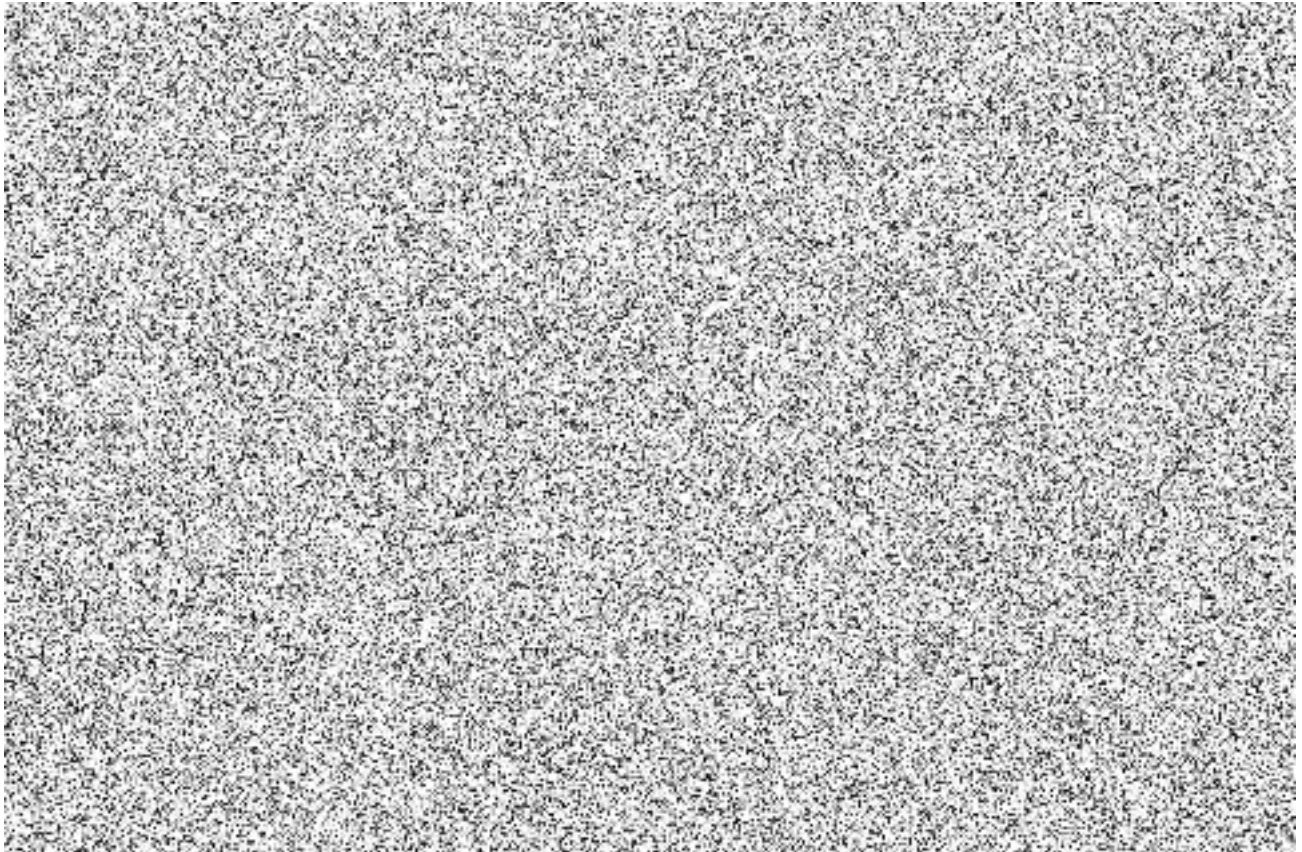
**Finanční úřad pro Středočeský kraj, místnost č. S1 a S12**

- 5 polic
- výška 2000 mm
- hloubka 600 mm
- nosnost 1m police 150 kg
- výškově přenastavitelné police bez použití nářadí po 25 mm
- bezšroubový
- stabilizace sloupce křížením, pokud je to vyžadováno konstrukcí
- kotvení do podlahy, včetně ukotvení na místě
- hliníkové nebo ocelové žárově zinkované
- označení nosnosti buňky a počet buněk ve sloupci



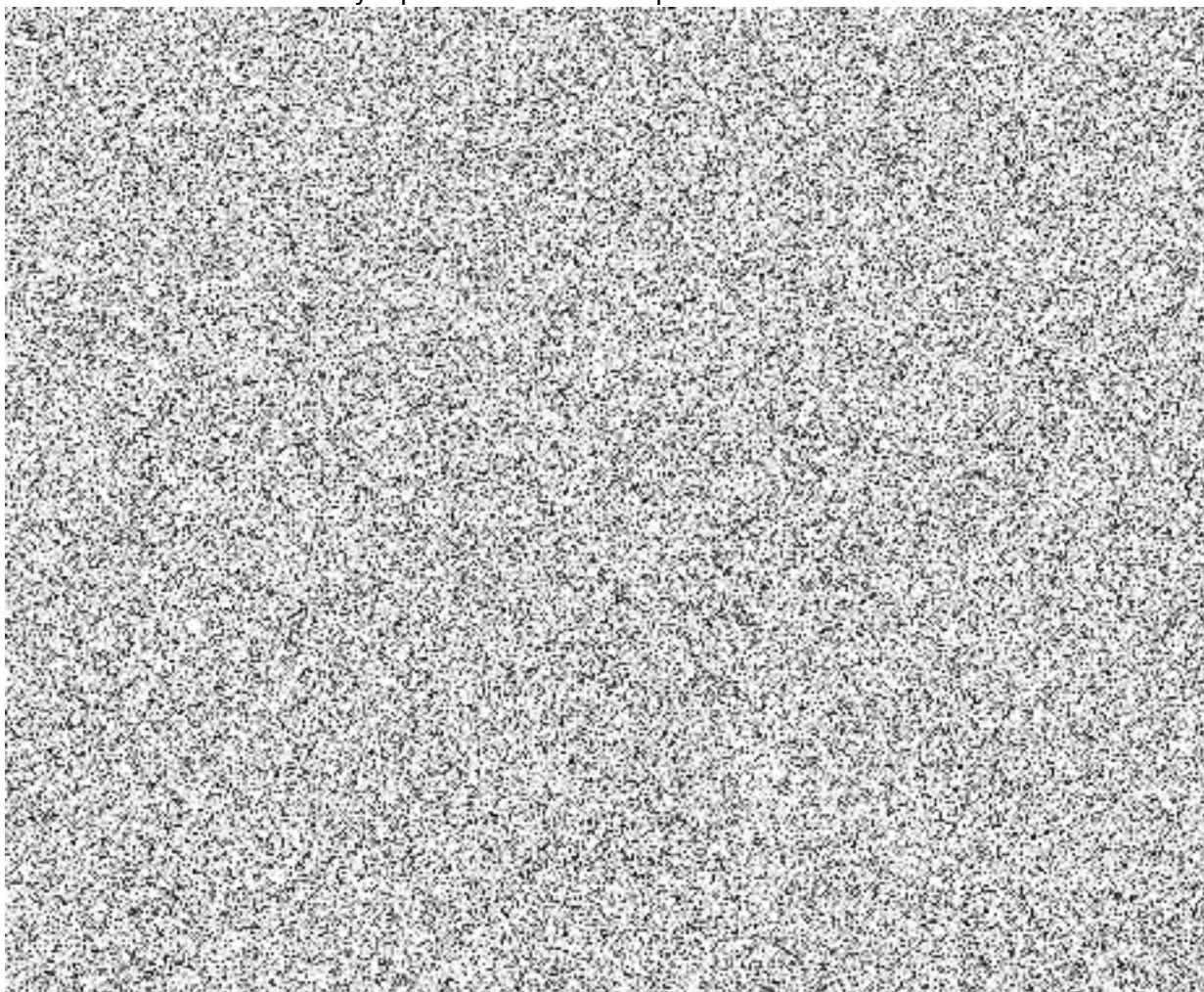
**Územní pracoviště v Písku, místnost č. 006**

- 6 polic
- výška 2000 mm
- hloubka 300 mm
- nosnost 1m police 100 kg
- výškově přenastavitelné police bez použití nářadí po 25 mm
- bezšroubový
- stabilizace sloupce křížením, pokud je to vyžadováno konstrukcí
- kotvení do zdi, včetně ukotvení na místě
- žárově zinkované
- označení nosnosti buňky a počet buněk ve sloupci



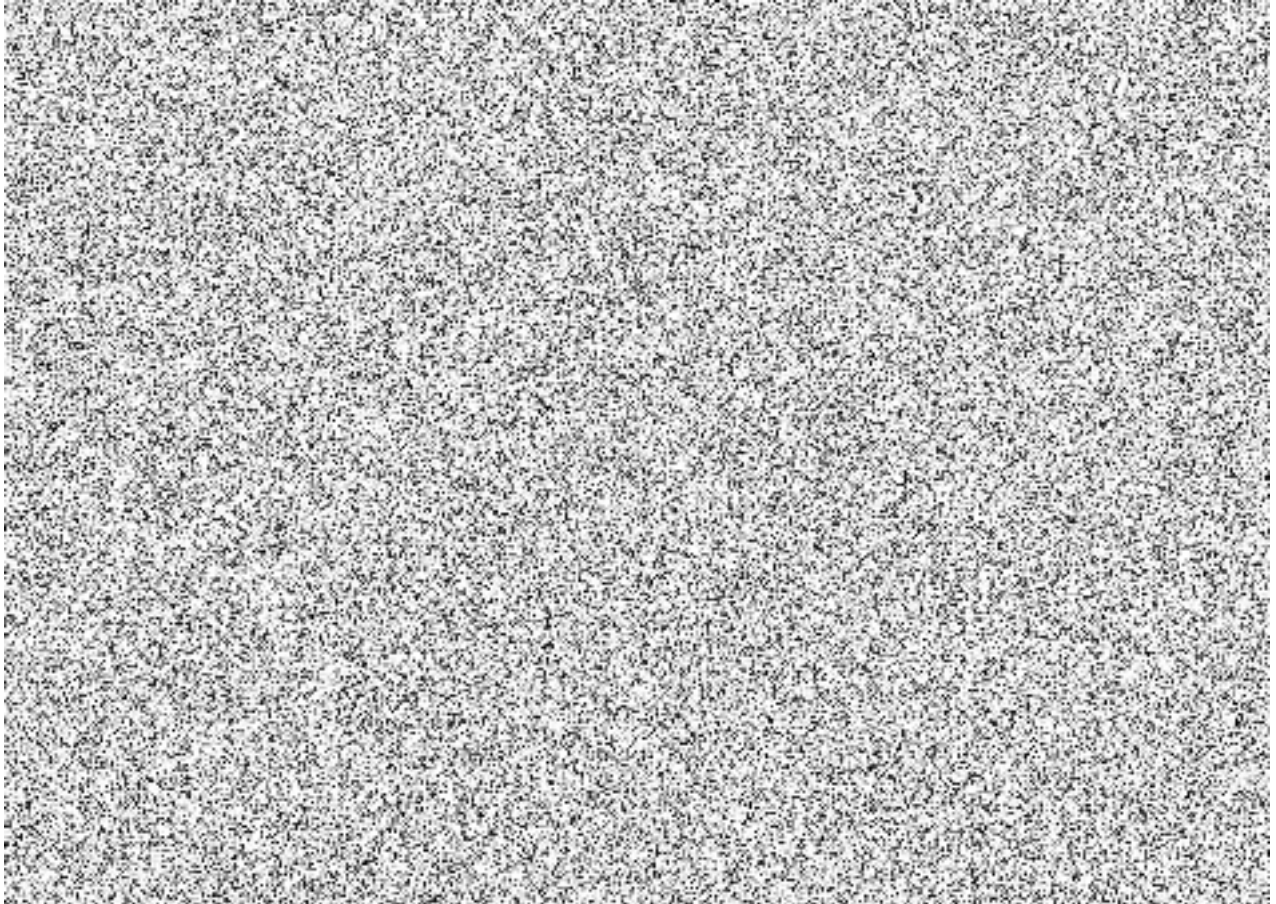
### Územní pracoviště v Litoměřicích, místnost č. 110

- 4 police
- výška 2500 mm
- šířka 1350 mm a hloubka 600 mm
- šířka 900 mm a hloubka 300 mm
- nosnost 1m police o hloubce 600 mm 150 kg
- nosnost 1m police o hloubce 300 mm 100 kg
- výškově přenastavitelné police bez použití nářadí po 25 mm
- bezšroubový
- stabilizace sloupce křížením, pokud je to vyžadováno konstrukcí
- kotvení do zdi, včetně ukotvení na místě
- žárově zinkované
- označení nosnosti buňky a počet buněk ve sloupci



**Odvolací finanční ředitelství, místnost č. 011**

- 6 polic
- výška 2000 mm
- hloubka 600 mm
- nosnost 1m police 150 kg
- výškově přenastavitelné police bez použití nářadí po 25 mm
- bezšroubový
- stabilizace sloupce křížením, pokud je to vyžadováno konstrukcí
- kotvení do zdi a do podlahy, včetně ukotvení na místě
- žárově zinkované
- označení nosnosti buňky a počet buněk ve sloupci



**Územní pracoviště ve Žďáru nad Sázavou, spisovna č. 109**

5 polic	6 polic
výška 2000 mm	výška 2500 mm

- hloubka 300 mm
- nosnost 1m police 100 kg
- výškově přenastavitelné police bez použití nářadí po 25 mm
- bezšroubový
- stabilizace sloupce křížením, pokud je to vyžadováno konstrukcí
- kotvení do podlahy, včetně ukotvení na místě
- žárově zinkované
- označení nosnosti buňky a počet buněk ve sloupci

