

LANDIA

management

Výzkumný ústav meliorací a ochrany půdy, v.v.i.
Oddělení Pedologie a ochrany půdy
Žabovřeská 250
156 27 Praha 5 - Zbraslav

V Praze dne 27. března 2020

Věc: Objednávka

Na základě zaslané cenové nabídky č. 2009 ze dne 26.3.2020 u Vás závazně objednáваме:
provedení pedologického průzkumu za účelem prověření současného stavu jako podkladu pro
rebonitaci BPEJ zájmových území konkretizovaných v cenové nabídce.

Provedené práce budou konzultovány a předávány průběžně. nejpozději však do konce
května 2020. Bude-li termín odevzdání prací z jakéhokoliv důvodu posunut, dodavatel se zavazuje
neprodleně objednatel informovat na mailovou adresu:

S pozdravem

Přílohy:

I. Cenová nabídka VÚMOP ze dne 26.3.2020



Výzkumný ústav meliorací a ochrany půdy, v.v.i.

V Praze dne 26.3.2020

Zpracovatel:
Výzkumný ústav meliorací a ochrany půdy, v.v.i.
Oddělení Pedologie a ochrany půdy
Žabovřeská 250
15627, Praha 5 - Zbraslav
IČ:00027049
DIČ: CZ00027049

kontaktní osoba:
Tel: +420
Email:

Věc: Cenová nabídka na provedení pedologického průzkumu za účelem prověření jejich současného stavu jako podkladu pro rebonitaci BPEJ

Na podkladě požadavku ze dne 26. 3. 2020 byla provedena revize cenové nabídky č. 1918b z roku 2019, konkrétně byly poskytnuta či doplněna parcelní čísla jednotlivých lokalit, čímž bylo území zpřesněno a zkonkretizováno. U lokality 4 byly z dodaných čísel pozemků vyloučeny ty, které nejsou součástí zemědělského půdního fondu (ZPF). U lokality 2 a 3 došlo k redukci plochy (nově vymezená plocha je žlutě ohraničena). Podle zpřesněných požadavků byla aktualizována cena k datu zpracování této nabídky (navýšení cen laboratorních rozborů).

Cenová nabídka se nyní týká 6ti lokalit (viz příloha 1) o celkové rozloze cca. 60,5 ha.

V rámci průzkumu dojde k:

- ~ detailnímu půdnímu průzkum území za pomoci sondovací tyče s cílem popsat profilaci půdy v místech vpichů
- ~ klasifikaci půdy v místě vpichů podle Taxonomického systému půd (Němeček a kol., 2011)¹
- ~ odběrům vzorků půdy a jejich analýzám pro potvrzení parametrů mapovaných BPEJ (zrnitost, pH, Cox)
- ~ klasifikaci půdy v kontextu k mapovaným okrskům bonitovaných půdně ekologických jednotek (BPEJ)²

¹NĚMEČEK, J., MUHLHANSELOVÁ, M., MACKU, J. .. VOKOUN, J., VAVŘÍČEK, D., NOVÁK, P. Taxonomický klasifikační systém půd České republiky. 2. upravené vydání. Česká zemědělská universita Praha, 2011. s. 94. ISBN 978-80-213-2155-7.

~ závěrečnému zpracování výsledků průzkumu včetně návrhů nových okrsků pro případnou rebonitaci plochy (textová a mapová část)

Cenová kalkulace průzkumů:

lokality	název	rozloha (ha)	cena (Kč bez DPH)
1	Hloubětín	25,0	63176 Kč
2	Kyje	4,0	11 781 Kč
3	Kyje Jordánská	8,6	23167 Kč
4	Kbely	2,8	8742 Kč
5	Čimice	0,9	4118 Kč
6	Lochkov	19,3	49285 Kč
cena celkem Kč (bez DPH)			160268 Kč

Poznámka:

Zadavatel zajistí přístup na hodnocené pozemky. V případě nevyužití nabídky pro všechny lokality stačí objednat dílčí plochy s výslednou cenou tvořenou součtem dílčích kalkulací.

Cena zahrnuje osobní náklady, náklady na analýzy vzorků, cestovné a režii. Termín realizace je v současnosti ovlivněn virovou epidemií (zavřeny centrální laboratoře). Předpoklad vyhotovení posudků vychází z brzkého vyřešení této krizové situace a je odhadován na konec května 2020. Není však vyloučeno případné posunutí termínu, které by bylo konzultováno s objednatelem.

²NOVOTNÝ, I., VOPRA VIL, H. a kol. Metodika mapování a aktualizace bonitovaných půdně ekologických jednotek, čtvrté přepracované vydání. Výzkumný ústav meliorací a ochrany půdy, V.V.i.. Praha, 2013. s. 174. ISBN 978-80-87361-21-4.

2.
Příloha č. 1: Orientační vymezení ploch a jejich redukcí



Lokalita 1

Lokalita 2

Strana 3 (celkem 6)



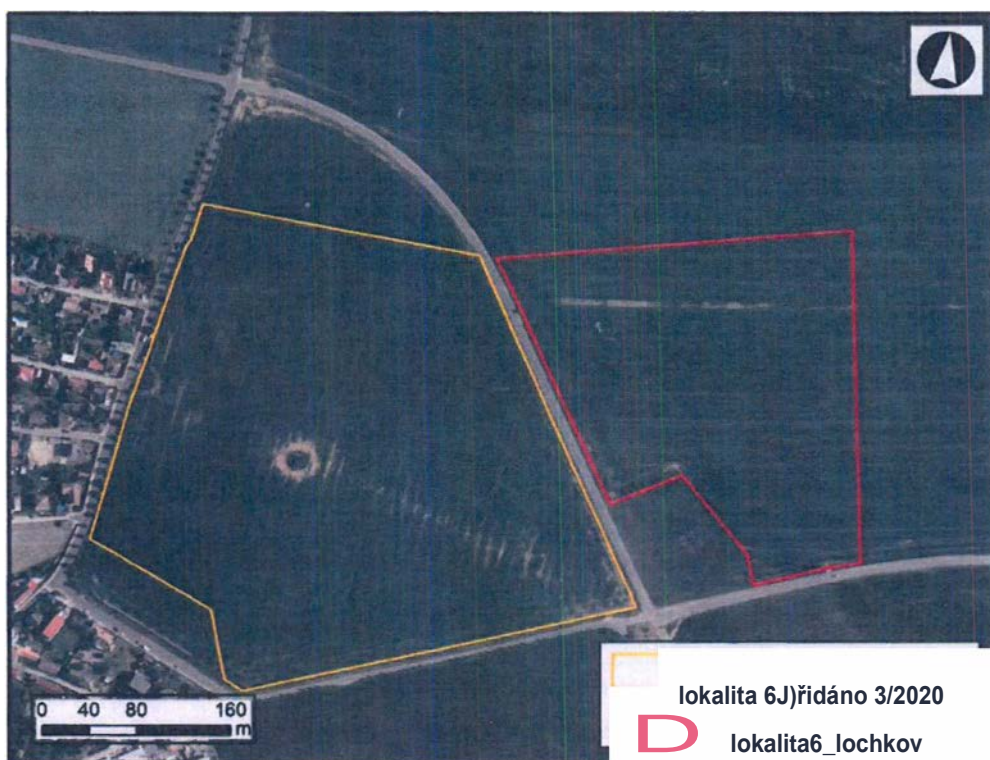
3.
Lokalita 3



Lokalita 4



6.
Lokalita 5



Lokalita 6