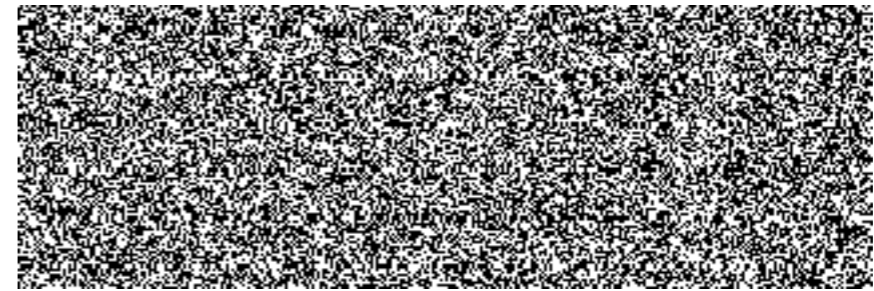


	Sestava PC 01		Sestava PC 02		Sestava PC 03	
	Požadované parametry	Nabízené parametry	Požadované parametry	Nabízené parametry	Požadované parametry	Nabízené parametry
Nabízený počítač		Nabízený počítač výrobce Lenovo název ThinkCentre M720s provedení / typ 10SU		Nabízený počítač výrobce Lenovo název ThinkCentre M720s provedení / typ 10SU		Nabízený počítač výrobce Lenovo název ThinkCentre M720s provedení / typ 10SU
Systemová platforma	OS OEM MS Windows 10 Professional CZ 64 bit, nebo novější verze (ne aktuální nabídky v době dodání (nákupu). Image OS dodána s PC. Na vyžádání na DVD nebo USB včetně ovladačů.	ano	ano	ano	ano	ano
CPU (procesor)	Passmark CPU (www.passmark.com) virtuální procesoru technologie (32/64 bit)	min. 7 000 ano 64 bit	Intel Core i3-9100, Passmark 9095 ano 64 bit	min. 10 000 ano 64 bit	Intel Core i5-9600, Passmark 10018 ano 64 bit	min. 12 500 ano 64 bit
Operační paměť	druh celková instalovaná velikost	min. DDR4 8 GB	DDR4 8 GB	min. DDR4 8 GB	DDR4 16 GB	DDR4 16 GB
BIOS/UEFI	Identifikace BIOS Zabezpečení heslem proti neoprávněnému přístupu do BIOS. Možnost zablokování závedení operačního systému z periférií. možnost zaměření BIOS za UEFI (Unified Extensible Firmware Interface) Možnost zadávkování vybraných zařízení (periférií) tak, aby s nimi nemohl pracovat OS.	BIOS musí obsahovat sériové číslo a info o výrobci a modelu ano ano ano ano	BIOS obsahuje sériové číslo a info o výrobci a modelu ano ano ano ano	BIOS musí obsahovat sériové číslo a info o výrobci a modelu ano ano ano ano	BIOS obsahuje sériové číslo a info o výrobci a modelu ano ano ano ano	BIOS musí obsahovat sériové číslo a info o výrobci a modelu ano ano ano ano
Systemový disk	Systemový Technologie Velikost Rychlost čtení/zápis	min. SSD 500 GB 500 MB/s	SSD 500 GB 500 MB/s	min. SSD 500 GB 500 MB/s	SSD 500 GB 500 MB/s	min. SSD 500 GB 500 MB/s
Základní deska	Integrovaná síťová karta Integrovaná grafická karta Integrovaná zvuková karta Integrovaná konektivita	100/1000 Mbit/sec, RJ45, Wake on LAN, podpora 802.1X, PXE 1920x1200 ano 2x digitální připojení k externím monitorům (min. 1x DP) ano 4x - z toho min. 2x USB 3.0 vpředu + 1x USB C ano ano (může být i společný konektor pro mikrofon a sluchátka) ano (může být i společný konektor pro mikrofon a sluchátka)	100/1000 Mbit/sec, RJ45, Wake on LAN, podpora 802.1X, PXE 1920x1200 4096x2304 ano 2x Display Port ano 8x - z toho 4x USB 3.1 vpředu + 1x USB C ano ano (může být i společný konektor pro mikrofon a sluchátka) ano (může být i společný konektor pro mikrofon a sluchátka)	100/1000 Mbit/sec, RJ45, Wake on LAN, podpora 802.1X, PXE 1920x1200 4096x2304 ano 2x Display Port ano 8x - z toho min. 2x USB 3.0 vpředu + 1x USB C ano ano (může být i společný konektor pro mikrofon a sluchátka) ano (může být i společný konektor pro mikrofon a sluchátka)	100/1000 Mbit/sec, RJ45, Wake on LAN, podpora 802.1X, PXE 2560 x 1440 4096x2304 ano 2x digitální připojení k externím monitorům (min. 1x DP) ano 8x - z toho min. 4x USB 3.0, z toho 2x USB 3.0 vpředu + 1x USB C ano ano (může být i společný konektor pro mikrofon a sluchátka) ano (může být i společný konektor pro mikrofon a sluchátka)	100/1000 Mbit/sec, RJ45, Wake on LAN, podpora 802.1X, PXE 802.1X, PXE 2560 x 1440 4096x2304 ano 2x Display Port ano 9x - z toho 4x USB 3.1 vpředu + 1x USB C ano ano (může být i společný konektor pro mikrofon a sluchátka) ano (může být i společný konektor pro mikrofon a sluchátka)
Napájecí zdroj	Typ výkon účinnost zdroje	odpovídající zdroj pro stabilní chod sestavy min.	SFF B360 CFL-R 180W 85% odpovídající zdroj pro stabilní chod sestavy 80 PLUS Bronze	odpovídající zdroj pro stabilní chod sestavy 80 PLUS Bronze	SFF B360 CFL-R 180W 85% odpovídající zdroj pro stabilní chod sestavy 80 PLUS Gold	SFF B360 CFL-R 180W 85% odpovídající zdroj pro stabilní chod sestavy 80 PLUS Gold
Mechanika pamětových médií	mechanika optických disků	DVD DL ± RW	DVD DL ± RW	DVD DL ± RW	DVD DL ± RW	DVD DL ± RW
Skříň	provedení zabezpečení	max. SFF detekce vniknutí do skříně s hlášením	SFF detekce vniknutí do skříně s hlášením	SFF detekce vniknutí do skříně s hlášením	SFF detekce vniknutí do skříně s hlášením	SFF detekce vniknutí do skříně s hlášením
Systemová platforma	Základní předinstalované programové vybavení Ostatní SW v ceně, instalační CD nebo DVD s ovladači a managementem na vyžádání při nákupu nebo na USB flash disku	min. OS OEM MS Windows 10 Professional CZ 64 bit. ano	OS OEM MS Windows 10 Professional CZ 64 bit. ano	OS OEM MS Windows 10 Professional CZ 64 bit. ano	OS OEM MS Windows 10 Professional CZ 64 bit. ano	OS OEM MS Windows 10 Professional CZ 64 bit. ano
Ostani	Ponechání vadného disku zákazníkoví při opravě v záruce	ano	ano	ano	ano	ano
Rozšířený záruční servis	Dle odstavce 13,2 až 13,10 RD	základní	základní	ano	ano	ano
Řešení závad	Dle odstavce 13,2 až 13,10 RD	základní	základní	ano	ano	ano
Environmentální požadavky	Nářízení Komise EU č. 617/2013 ze dne 26. června 2013, kterým se provádí směrnice Evropského parlamentu a Rady 2009/125/ES, souhlas s direktivou RoHS (Restriction of Use of Certain Hazardous Substances), certifikát EPEAT dle normy IEEE 1680.1:2009, úroveň Gold (Electronic Product Environmental Assessment Tool) nebo certifikát EPEAT dle normy IEEE 1680.1:2018, úroveň Bronze nebo lepší, Energy Star min. v. 6.0., napájecí kabel součástí dodávky, neutrální barvy	ano	ano, EPEAT Silver dle normy IEEE 1680.1:2018	ano	ano, EPEAT Silver dle normy IEEE 1680.1:2018	ano, EPEAT Silver dle normy IEEE 1680.1:2018



VOLITELNÉ POLOŽKY									
Systémový disk - výměna za 500 GB	Technologie SSD			ano	ano	ano	ano	ano	ano
	Velikost	1 TB	1 TB	1 TB	1 TB	1 TB	1 TB	1 TB	1 TB
Datové úložiště (sekundární disk) - volitelné	Technologie SSD			ano	ano	ano	ano	ano	ano
	Velikost	512 GB	512 GB	512 GB	512 GB	512 GB	512 GB	512 GB	512 GB
Datové úložiště (sekundární disk) - volitelné	Technologie HDD			ano	ano	ano	ano	ano	ano
	Velikost	7200	7200	7200	7200	7200	7200	7200	7200
Grafická karta	Video výstup	2x mini DP/DP	2xDP Nvidia GT 730	2x mini DP/DP	2xDP Nvidia GT 730	2x mini DP/DP	2xDP Nvidia GT 730	2x mini DP/DP	2xDP Nvidia GT 730
	Paralel	2 GB GDDR5 (64-bit)	2 GB GDDR5 (64-bit)	2 GB GDDR5 (64-bit)	2 GB GDDR5 (64-bit)	2 GB GDDR5 (64-bit)	2 GB GDDR5 (64-bit)	2 GB GDDR5 (64-bit)	2 GB GDDR5 (64-bit)
Operační paměť volitelné	Podpora rozšíření 4K	ano	ano	ano	ano	ano	ano	ano	ano
	doplnění operační paměti na hodnotu	ne	ne	16 GB	16 GB	32 GB	32 GB	32 GB	32 GB
Skříň volitelné	provedení	MicroTower/MiniTower	MicroTower/MiniTower	MiniTower	MiniTower	MiniTower	MiniTower	MiniTower	MiniTower
	uzavření a zabezpečení	ano	ano	ano	ano	ano	ano	ano	ano
Externí technické vybavení	Klávesnice CZ/US, USB	klasicke rozložení US/CZ, klávesy F1-F12 a Numerická klávesnice (tlačítka Enter široký, tlačítka Shift široké), české rozložení kláves, (délka kabelu min. 1 m), USB, ne bezdrátová, klávesy s nízkým zdvihem, životnost 10 mil. úhozů, min. 101 kláves,	ano	ano	ano	ano	ano	ano	ano
	Klávesnice s čtečkou CZ/US	Klávesnice USB CZ/US (české rozložení kláves) + zabudovaná interní čtečka čipových karet kompatibilní s ISO IEC 7810 ID-1 a ISO IEC 7816	ano	ano	ano	ano	ano	ano	ano
	Kursorový ovladač (myš)	USB	min. 3 tlačítka, délka kabelu min. 1m, symetrické provedení (pro praváky i leváky)/rolovací kolečko sensor laser nebo BlueTrack min. 1000 DPI, odezva do 8 ms klasicke velikost od 10 do 12 cm (ne malé notebookové)	ano	ano	ano	ano	ano	ano
	SET Myš + klávesnice	BEZDRÁTOVÁ	min. 3 tlačítka, symetrické provedení (pro praváky i leváky)/rolovací kolečko sensor laser nebo BlueTrack min. 1000 DPI, odezva do 8 ms klasicke velikost od 10 do 12 cm (ne malé notebookové)	ano	ano	ano	ano	ano	ano
Čtečka paměťových karet	SD karty	externí	ano	ano	ano	ano	ano	ano	ano
Záruka 5 let volitelné			základní	základní	ano	ano	ano	ano	ano

Typ a značka		Monitor 24 A		Monitor 24 B		Monitor 27 A		Monitor 27 B	
		Požadované parametry	Nabízené parametry	Požadované parametry	Nabízené parametry	Požadované parametry	Nabízené parametry	Požadované parametry	Nabízené parametry
velikost úhlopříčky	min.	23,8"-24"	23,8"	23,8"-24"	23,8"	27"	27"	27"	27"
technologie		LCD barevný	LCD barevný	LCD barevný	LCD barevný	LCD barevný	LCD barevný	LCD barevný	LCD barevný
povrch displeje		matný/antireflexní	matný	matný/antireflexní	matný	matný/antireflexní	matný/antireflexní	matný/antireflexní	matný/antireflexní
podsvícení LED		ano	ano	ano	ano	ano	ano	ano	ano
pracovní rozlišení (š x v)	min.	1920 x 1080 bodů	1920 x 1080 bodů	1920 x 1080 bodů	1920 x 1080 bodů	2560 x 1440 bodů	2560 x 1440 bodů	1920x1080 bodů	1920x1080 bodů
jas [cd/m2]	min.	250	250	250	250	300	350	250	250
kontrastní poměr (typický)	min.	1000:1	1000:1	1000:1	1000:1	1000:1	1000:1	1000:1	1000:1
pozorovací úhel (h x v)	min.	178°x178°	178°x178°	178°x178°	178°x178°	178°x178°	178°x178°	178°x178°	178°x178°
doba odezvy	max.	7 ms	5 ms	7 ms	4 ms	10 ms	5 ms	10 ms	5 ms
rozhraní (konektory)	digitální port (HDMI nebo DisplayPort)	1	HDMI a DisplayPort	1	HDMI a DisplayPort	2	HDMI a DisplayPort	2	HDMI a DisplayPort
rozhraní USB 2.0 / 3.x	konektory typu A	2	4x USB 3.0	ne	ne	2	4 x USB 3,0	2	4 x USB 3.0
výškově nastavitelný stojan		ano	ano	ne	ne	ano	ano	ano	ano
nastavení náklonu (předozadní), min. -5/+20 °	min.	ano	ano	ano	ano	ano	ano	ano	ano
Integrované reproduktory/podvěšené		ano	ano	ano	ano	ano	ano	ano	ano
otočení monitoru o +/- 90 ° (PIVOT)		ano	ano	ne	ne	ano	ano	ano	ano
digitální propojovací kabely pro DisplayPort / HDMI, kabel USB, napájecí kabel		ano	ano	ano	ano	ano	ano	ano	ano
CD nebo DVD s ovladači, managementem a příručkami na vyžádání při nákupu nebo na USB flash disku		ano	ano	ano	ano	ano	ano	ano	ano
Barva	černá/neutrální	ano	ano	ano	ano	ano	ano	ano	ano
Rozšířená servisní záruka 5 let		ano	ano	ne	ne	ano	ano	ano	ano
soulad s direktivou RoHS (Restriction of Use of Certain Hazardous Substances), certifikát EPEAT dle normy IEEE 1680.1:2009, úroveň Gold (Electronic Product Environmental Assessment Tool) nebo certifikát EPEAT dle normy IEEE 1680.1:2018, úroveň Bronze nebo lepší, Energy Star min. v. 6.0.,		ano	ano, EPEAT Bronze dle normy IEEE 1680.1:2018	ano	ano, EPEAT Gold dle normy IEEE 1680.1:2009	ano	ano, EPEAT Bronze dle normy IEEE 1680.1:2018	ano	ano, EPEAT Bronze dle normy IEEE 1680.1:2018

Označení sestavy		Sestava NB-12	Sestava NB-12	Sestava NB-14	Sestava NB-14	Sestava NB-15-A	Sestava NB-15-A	Sestava NB-15-B	Sestava NB-15-B	Sestava NB-15-C	Sestava NB-15-C
		Požadované parametry	Nabízené parametry	Požadované parametry	Nabízené parametry	Požadované parametry	Nabízené parametry	Požadované parametry	Nabízené parametry	Požadované parametry	Nabízené parametry
Značka a typ			Lenovo ThinkPad X390		Lenovo ThinkPad L490		Lenovo ThinkPad E590		Lenovo ThinkPad L590		Lenovo ThinkPad L590
Systémová platforma	OS OEM MS Windows 10 Professional CZ 64 bit, nebo novější verze aktuální v době dodání (nákuupu), Image OS dodána s notebookem,	ano	ano	ano	ano	ano	ano	ano	ano	ano	ano
CPU (procesor)	Passmark CPU (www.passmark.com) min. 5000	Intel i3-6145U, Passmark 5537	Intel i3-6145U, Passmark 5537	Intel i5-6265U, Passmark 7997	Intel i5-6265U, Passmark 7997	Intel i5-6145U, Passmark 5537	Intel i5-6265U, Passmark 7997	Intel i5-6265U, Passmark 7997	Intel i5-6265U, Passmark 7997	Intel i5-6265U, Passmark 7997	Intel i5-6265U, Passmark 7997
Operační paměť	Typ (TYP) (minimální kapacita) min. 8 GB	DDR4 8 GB	DDR4 8 GB	DDR4 8 GB	DDR4 8 GB	DDR4 8 GB	DDR4 8 GB	DDR4 8 GB	DDR4 8 GB	DDR4 8 GB	DDR4 8 GB
BIOS/UEFI	Identifikace BIOS Zabezpečení hardwaru proti neautorizovanému přístupu do BIOS Možnost zakázání/zavedení operačního systému z periferií Možnost zakázání/vybraných zařízení (periferií) tak, aby s nimi nemohl pracovat OS	BIOS musí obsahovat sériové číslo a info o výrobci a modelu	BIOS obsahuje sériové číslo a info o výrobci a modelu	BIOS musí obsahovat sériové číslo a info o výrobci a modelu	BIOS obsahuje sériové číslo a info o výrobci a modelu	BIOS musí obsahovat sériové číslo a info o výrobci a modelu	BIOS obsahuje sériové číslo a info o výrobci a modelu	BIOS musí obsahovat sériové číslo a info o výrobci a modelu	BIOS obsahuje sériové číslo a info o výrobci a modelu	BIOS musí obsahovat sériové číslo a info o výrobci a modelu	BIOS obsahuje sériové číslo a info o výrobci a modelu
Hard disk	HDD/SSD technologie SSD	256 GB SSD (500 MB/s pro čtení i zápis)	256 GB SSD (500 MB/s pro čtení i zápis)	256 GB SSD (500 MB/s pro čtení i zápis)	256 GB SSD (500 MB/s pro čtení i zápis)	500 GB HDD	500 GB HDD	256 GB SSD (500 MB/s pro čtení i zápis)	256 GB SSD (500 MB/s pro čtení i zápis)	500 GB SSD (500 MB/s pro čtení i zápis)	512 GB SSD (500 MB/s pro čtení i zápis)
Základní deska	integrovaná síťová karta integrovaná grafická karta rozhraní integrovaná zvuková karta TPM (Typical Platform Module) chip verze TPM 2.0 integrovaná konektivita bezdrátové připojení rozšíření modulů (podpora pro 3G a 4G sítě), USB karta (pro současný dodatečný vstup pro mikrofon/kamery)	100/1000 Mbit/sec, RJ45, Wake on LAN, podpora "802.1X", PXE (Preboot eXecution Environment) 1x digitální připojení k externímu monitoru HDMI 2x USB 2.0, USB 3.0 (nebo vyšší) Wireless LAN 802.11ac, Bluetooth 4.0 LE LTE s podporou českých pásem 1x (může být i společný)	100/1000 Mbit/sec, RJ45, Wake on LAN, podpora "802.1X", PXE (Preboot eXecution Environment) HDMI 2x USB 3.1 + 2x USB-C Wireless LAN 802.11ac, Bluetooth 5.0 LTE s podporou českých pásem 1x (společný)	100/1000 Mbit/sec, RJ45, Wake on LAN, podpora "802.1X", PXE (Preboot eXecution Environment) HDMI 2x USB z toho min. 1x USB 3.0 + 1x USB-C Wireless LAN 802.11ac, Bluetooth 4.0 LE LTE s podporou českých pásem 1x (může být i společný)	100/1000 Mbit/sec, RJ45, Wake on LAN, podpora "802.1X", PXE (Preboot eXecution Environment) HDMI 2x USB 3.1 + 2x USB-C Wireless LAN 802.11ac, Bluetooth 5.0 LTE s podporou českých pásem 1x (společný)	100/1000 Mbit/sec, RJ45, Wake on LAN, podpora "802.1X", PXE (Preboot eXecution Environment) HDMI 2x USB 2.0 nebo 3.0 z toho min. 1x USB 3.0 Wireless LAN 802.11ac, Bluetooth 5.0 LTE s podporou českých pásem 1x (může být i společný)	100/1000 Mbit/sec, RJ45, Wake on LAN, podpora "802.1X", PXE (Preboot eXecution Environment) HDMI 2x USB 3.1, 1x USB 2.0, 1x USB-C Wireless LAN 802.11ac, Bluetooth 5.0 LTE s podporou českých pásem 1x (společný)	100/1000 Mbit/sec, RJ45, Wake on LAN, podpora "802.1X", PXE (Preboot eXecution Environment) HDMI 2x USB 2.0 nebo 3.0 z toho min. 1x USB 3.0 + 1x USB-C Wireless LAN 802.11ac, Bluetooth 4.0 LE LTE s podporou českých pásem 1x (společný)	100/1000 Mbit/sec, RJ45, Wake on LAN, podpora "802.1X", PXE (Preboot eXecution Environment) HDMI 2x USB 3.1, 2x USB-C Wireless LAN 802.11ac, Bluetooth 5.0 LTE s podporou českých pásem 1x (společný)	100/1000 Mbit/sec, RJ45, Wake on LAN, podpora "802.1X", PXE (Preboot eXecution Environment) HDMI 2x USB 2.0 nebo 3.0 z toho min. 1x USB 3.0 + 1x USB-C Wireless LAN 802.11ac, Bluetooth 4.0 LE LTE s podporou českých pásem 1x (může být i společný)	100/1000 Mbit/sec, RJ45, Wake on LAN, podpora "802.1X", PXE (Preboot eXecution Environment) HDMI 2x USB 3.1, 2x USB-C Wireless LAN 802.11ac, Bluetooth 5.0 LTE s podporou českých pásem 1x (společný)
Display	provedení rozšíření antireflexní matry	15.6" (403 mm) 1920x1080 bodů	15.6" (403 mm) 1920x1080 bodů	15.6" (403 mm) 1920x1080 bodů	15.6" (403 mm) 1920x1080 bodů	15.6" (403 mm) 1920x1080 bodů	15.6" (403 mm) 1920x1080 bodů	15.6" (403 mm) 1920x1080 bodů	15.6" (403 mm) 1920x1080 bodů	15.6" (403 mm) 1920x1080 bodů	15.6" (403 mm) 1920x1080 bodů
Baterie	Výdrž baterie (dle BatteryMark®2014) hmotnost, včetně hlavní baterie	5 hodin 1,5 kg	5 hodin 1,3 kg	5 hodin 2 kg	5 hodin 1,7 kg	5 hodin 2-3 kg	5 hodin 2-3 kg	5 hodin 2 kg	5 hodin 2-3 kg	5 hodin 2 kg	5 hodin 2 kg
Další integrované vybavení notebooku	klávesnice - US/CZ, klávesy F1-F12, české rozložení kláves, podsvícená LED klávesnice dotykový ovladač webkamera audio integrovaná čtečka otisku prstu	podsvícená, klávesy s nízkým zdvihem, životnost 10 mil. úhozů ano ano ano ano	podsvícená, klávesy s nízkým zdvihem, životnost 10 mil. úhozů ano ano ano ano	podsvícená, klávesy s nízkým zdvihem, životnost 10 mil. úhozů ano ano ano ano	podsvícená, klávesy s nízkým zdvihem, životnost 10 mil. úhozů ano ano ano ano	podsvícená, klávesy s nízkým zdvihem, životnost 10 mil. úhozů ano ano ano ano	podsvícená, klávesy s nízkým zdvihem, životnost 10 mil. úhozů ano ano ano ano	podsvícená, klávesy s nízkým zdvihem, životnost 10 mil. úhozů ano ano ano ano	podsvícená, klávesy s nízkým zdvihem, životnost 10 mil. úhozů ano ano ano ano	podsvícená, klávesy s nízkým zdvihem, životnost 10 mil. úhozů ano ano ano ano	podsvícená, klávesy s nízkým zdvihem, životnost 10 mil. úhozů ano ano ano ano
Dokovatelnost		dokovatelnost-USB C černá/neutrální	dokovatelnost-USB C černá	dokovatelnost-USB C černá/neutrální	dokovatelnost-USB C černá	ne černá/neutrální	ne černá	dokovatelnost-USB C černá/neutrální	dokovatelnost-USB C černá/neutrální	dokovatelnost-USB C černá	dokovatelnost-USB C černá
Další příslušenství	Adaptér napájecí	ano	ano	ano	ano	ano	ano	ano	ano	ano	ano
Servisní záruka	Standardní/rozšířená	rozšířená	rozšířená	rozšířená	rozšířená	standardní	standardní	rozšířená	rozšířená	rozšířená	rozšířená
Ostatní	Ponechání vadného disku zákazníkovi při opravě v záruce	ano	ano	ano	ano	ano	ano	ano	ano	ano	ano
Environmentální požadavky	Nariadení Komise EÚ č. 617/2013 ze dne 26. června 2013, kterým se provádí směrnice Evropského parlamentu a Rady 2009/126/ES, směrnice o omezení používání určitých nebezpečných látek (RoHS), směrnice o omezení používání určitých nebezpečných látek (REACH), směrnice o omezení používání určitých nebezpečných látek (EPEAT), směrnice o omezení používání určitých nebezpečných látek (Energy Star), směrnice o omezení používání určitých nebezpečných látek (Energy Star min. v. 6.0), napájecí kabel součástí dodávky.	ano	ano. EPEAT Bronze dle normy IEEE 1680.1:2018	ano	ano. EPEAT Silver dle normy IEEE 1680.1:2018	ano	ano. EPEAT Silver dle normy IEEE 1680.1:2018	ano	ano. EPEAT Silver dle normy IEEE 1680.1:2018	ano	ano. EPEAT Silver dle normy IEEE 1680.1:2018

Včetně	Požadované parametry
Port replikátor - USB C	Připojení k notebooku prostřednictvím konektoru USB C, Replicator rozhraní min. 2x USB 3.0, 2 x digitální port pro současnou připojení externí monitoru, Ethernet (100/1000 Mbit/sec, RJ45, Wake on LAN, 1x jack 3.5mm audio out, 1x jack 3.5mm audio in, včetně napájecího adaptéru).
Externí mechanika paměťových médií	DVD / CD slim BD-RW, RAM, USB C
Externí kursorový ovladač (myš)	Blue Ray slim BD-RW a BR-R, USB C
Externí kursorový ovladač (myš)	USB mini bezdrátová mini
Klávesnice bezdrátová	bezdrátová klávesy CZ/US
Záruka 5 let	




Počet listů: 2

KRYCÍ LIST NABÍDKY

k veřejné zakázce malého rozsahu na dodávky na dodávky v souladu se zákonem č. 134/2016 Sb.

o zadávání veřejných zakázek, v platném znění

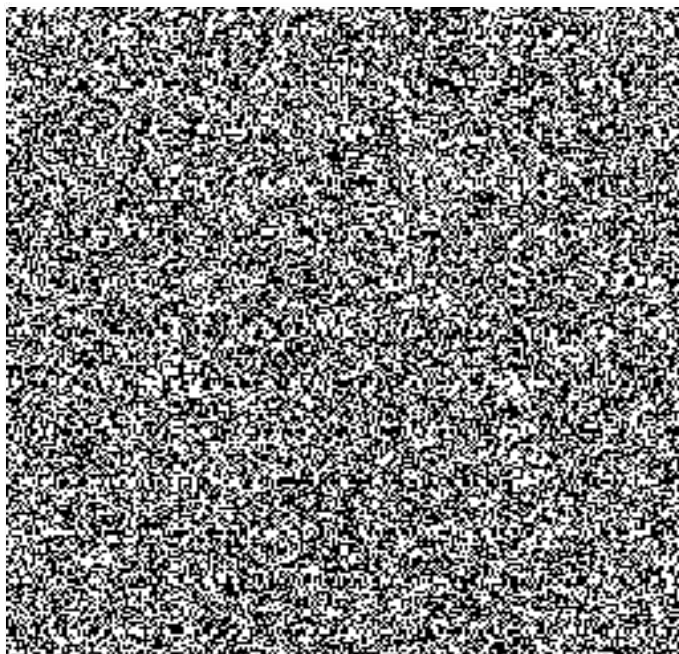
„Nákup výpočetní techniky z rámcové dohody, 2020“

Údaje o dodavateli	
Obchodní firma nebo název (jedná-li se o právnickou osobu) Obchodní firma nebo jméno a příjmení (jedná-li se o fyzickou osobu)	C SYSTEM CZ, a.s.
Sídlo (jedná-li se o právnickou osobu) Místo podnikání, popř. místo trvalého pobytu (jedná-li se o fyzickou osobu)	Otakara Ševčíka 840/10, 636 00 Brno
IČO	27675645
Telefon	
FAX	
E-mail	
Datová schránka	Wjhdai7
Kontaktní osoba pro jednání ve věci nabídky	

CENOVÁ NABÍDKA		
Nabídková cena bez DPH	456.580,00	Kč
Celkem DPH	95.881,80	Kč
Celková nabídková cena včetně DPH	552.461,80	Kč

Položka č.		Cena za jednotku v Kč bez DPH	Částka DPH	Cena za jednotku v Kč včetně DPH	Počet jednotek – ks	Cena celkem bez DPH	Částka DPH	Cena celkem s DPH
1	Monitor 27 B (viz příloha rámcové dohody)	3778	793,38	4571,38	10	37780	7933,8	45713,8
2	Monitor 31.5" (viz verifikační tabulka)	15800	3318	19118	10	158000	33180	191180
3	HP ENVY x360 13-ar0105nc (viz verifikační tabulka)	23400	4914	28314	1	23400	4914	28314
4	Stolní počítač (viz verifikační tabulka)	26700	5607	32307	2	53400	11214	64614
5	Monitor 49" (viz verifikační tabulka)	18400	3864	22264	10	184000	38640	222640
	Celkem					456580	95881,8	552461,8

V Praze dne 2.6.2020



Verifikační tabulka minimálních požadavků na technickou specifikaci monitoru ke stolnímu počítači

Uchazeč je povinně vyplněnou tabulku přiložit do své nabídky. Uchazeč explicitně vyplní vždy sloupec "Nabízené zařízení splňuje minimální požadavky: ANO/NE*", v případě uvedení slova "NE" nebude nabídka akceptována.

Vyplňte typ nabízeného zařízení: AOC U32U1	Požadované množství: 10
Minimální požadové parametrické požadavky vztahující se k jednotlivým požadovaným zařízením.	Nabízené zařízení splňuje minimální požadavky:
31.5", rozlišení 3840x2160, Pixel pitch 0.182mm, 16:10 IPS, DP, Mini DP, HDMI, USB Hub	ANO

* ANO/NE - platí vždy jen jedna možnost

Verifikační tabulka minimálních požadavků na technickou specifikaci HP ENVY x360 13-ar0105nc

Uchazeč je povinen vyplněnou tabulku přiložit do své nabídky. Uchazeč explicitně vyplní vždy sloupec "Nabízené zařízení splňuje minimální požadavky: ANO/NE*", v případě uvedení slova "NE" nebude nabídka akceptována.

Vyplňte typ nabízeného zařízení: HP ENVY x360 13-ar0105nc	Požadované množství: 1
Minimální požadové parametrické požadavky vztahující se k jednotlivým požadovaným zařízením.	Nabízené zařízení splňuje minimální požadavky:
Displej: 13,3" dotykový, IPS, překlápělný; Rozlišení: min. 1920x1080; Procesor: min. 4jádra / 8vláken, TDP 15W; Operační paměť: min. 16GB LPDDR4; Úložiště: M.2 NVMe min 1024GB	ANO

* ANO/NE - platí vždy jen jedna možnost

Verifikační tabulka minimálních požadavků na technickou specifikaci stolního počítače

Uchazeč je povinně vyplněnou tabulku přiložit do své nabídky. Uchazeč explicitně vyplní vždy sloupec "Nabízené zařízení splňuje minimální požadavky: ANO/NE*", v případě uvedení slova "NE" nebude nabídka akceptována.

Vyplňte typ nabízeného zařízení:	Triline Integra A200, R7 3700X	Požadované množství: 2
Minimální požadové parametrické požadavky vztahující se k jednotlivým požadovaným zařízením.		Nabízené zařízení splňuje minimální požadavky:
Procesor - 8 jádrový, 16 vláken, 3,6GHz (TDP 65W), Boost 4,4 GHz, 32MB L3 cache, socket AM4, box chladič s RGB		ANO
Operační paměť – 2x8GB, PC4-32000, CL19-21-21-41, napětí 1.35V, XMP 2.0		ANO
Základní deska – X570, DDR4 4000 OC, 2x PCIe x16 4.0, 2x M.2 + M.2 for wifi, USB 3.2, HDMI, 8ch audio, Polychrome RGB, ATX, sAM4		ANO
SSD -M,2 (PCIe 3,0 4x NVMe), TLC (Triple-Level Cell), rychlost čtení 3500MB/s, rychlost zápisu 1200MB/s, životnost 160TBW		ANO
Grafická karta - 4GB GDDR6 (14000MHz), AMD Radeon RX 5500 XT (1737MHz), Boost clock 1845MHz, PCIe 4.0 x16, 128bit, 3x DisplayPort, 1x HDMI		ANO
PC Skříň - ATX, 2x 5.25", 3x 3.5", 2x 2.5", USB 3.0, bez zdroje		ANO
Zdroj -ATX 2.3, aktivní PFC, 120mm ventilátor, ochrana proti přepětí, podpětí a zkratu, konektory: 1x 20+4-pin, 1x 4+4-pin, 4x 6+2-pin, 6x SATA, 3x molex, výkon 700w		ANO
DVD vypalovací mechanika s podporou média DVD±R 24x, DVD+R DL 8x, DVD-R DL 8x, DVD+RW 8x, DVD-RW 6x, DVD-RAM 5x, CD-R 48x, CD-RW 24x, podporuje média M-Disc		ANO
Čtečka karet interní - 3.2 Gen I (USB 3.0), SD, SDHC, SDXC, micro SD, micro SDHC, micro SDXC, Compact Flash, Memory Stick a XD		ANO
Plná náhrada vadných HDD v době záruky bez nároku pro jejich vrácení		ANO

* ANO/NE - platí vždy jen jedna možnost

Verifikační tabulka minimálních požadavků na technickou specifikaci monitoru 49" - Philips 499PH9

Uchazeč je povinen vyplněnou tabulku přiložit do své nabídky. Uchazeč explicitně vyplní vždy sloupec "Nabízené zařízení splňuje minimální požadavky: ANO/NE*", v případě uvedení slova "NE" nebude nabídka akceptována.

Vyplňte typ nabízeného zařízení: Philips 499PH9	Požadované množství: 10
Minimální požadové parametrické požadavky vztahující se k jednotlivým požadovaným zařízením.	Nabízené zařízení splňuje minimální požadavky:
Konstrukce: prohnutá Rozlišení: min. 5120 × 1440 Typ panelu: VA Poměr stran: 32:9 Odezva: max. 5ms Podporované technologie: G-Sync, HDR Jas: min. 450cd/m2 Kontrast: 3000:1 Připojení: DisplayPort 1.4, HDMI 1.4, HDMI 2.0, USB-C, USB, LAN, sluchátkový výstup Funkce: nastavitelná výška, repro, HDR, Flicker-free, Filtr modrého světla	ANO

* ANO/NE - platí vždy jen jedna možnost