

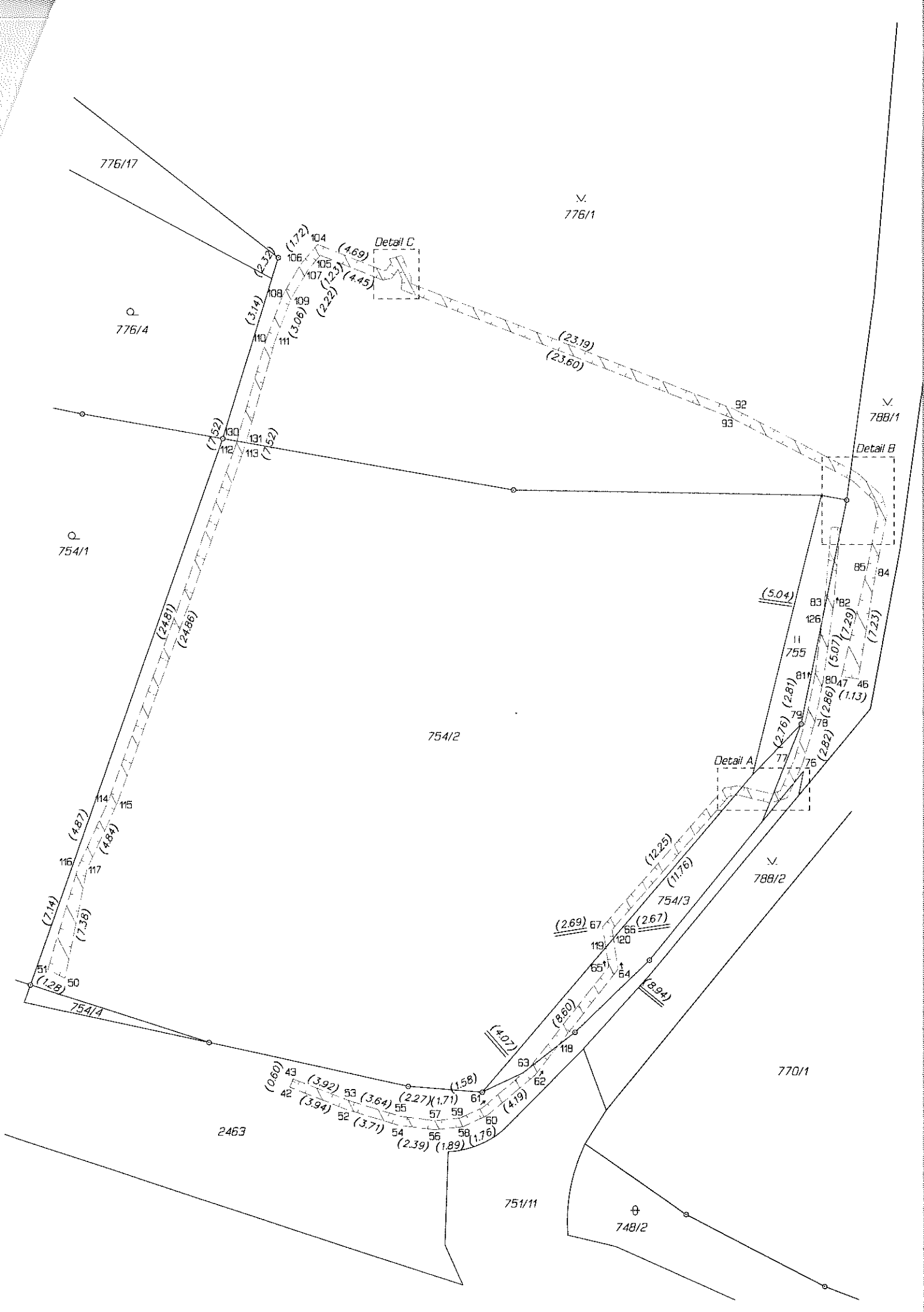
VÝKAZ DOSAVADNÍHO A NOVÉHO STAVU ÚDAJŮ KATASTRU NEMOVITOSTÍ

Dosavadní stav			Nový stav					Porovnání se stavem evidence právních vztahů			
Označení pozemku parc. číslem	Výměra parcely ha m ²	Druh pozemku Způsob využití	Označení pozemku parc. číslem	Výměra parcely ha m ²	Druh pozemku Způsob využití	Typ stavby Způsob využití	Způsob určení výměr	Díl přechází z pozemku označeného v katastru nemovitosti	Číslo listu vlastnictví dřívější poz. evidenci	Výměra dílu ha m ²	Označení dílu
754/2								754/2	10001		
754/3								754/3	10001		
755								755	10001		
776/1								776/1	10001		
788/1								788/1	10001		
2463								2463	10001		

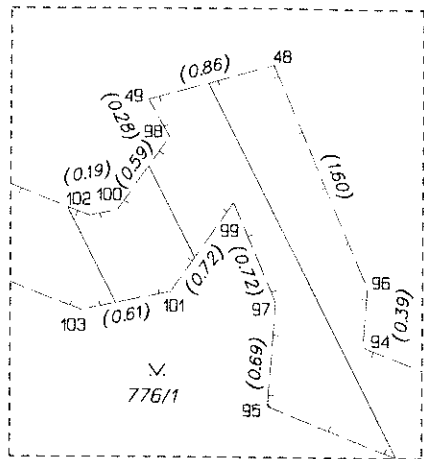
Oprávněný: ČEZ Distribuce, a.s.

Druh věcného břemene: Právo vstupu a vjezdu na pozemky pro údržbu, provoz a odstraňování poruch zařízení VN, NN

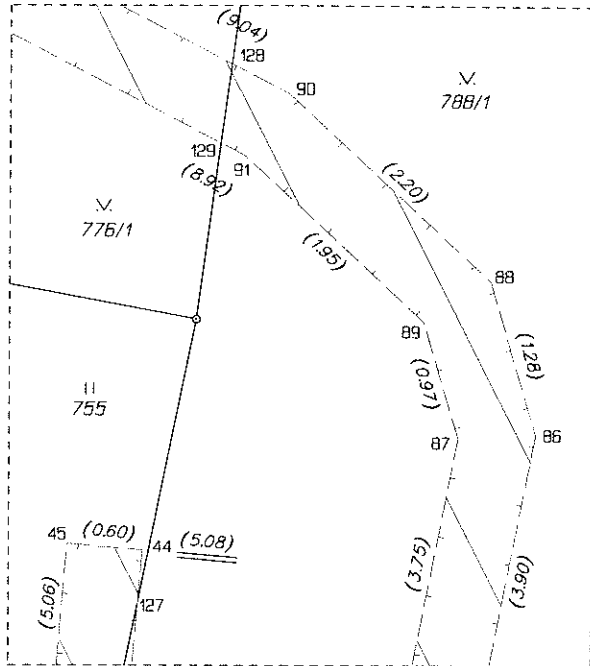
<p>GEOMETRICKÝ PLÁN pro vymezení rozsahu věcného břemene k části pozemku</p>	<p>Geometrický plán ověřil úředně oprávněný zeměměřický inženýr:</p> <p>Jméno, příjmení: Ing. Petr Christmann</p> <p>Číslo položky seznamu úředně oprávněných zeměměřických inženýrů: 1135/95</p> <p>Dne: 26. září 2016 Číslo: 112/2016</p> <p>Náležitosti a přesnosti odpovídá právním předpisům.</p>	<p>Stejnopis ověřil úředně oprávněný zeměměřický inženýr:</p> <p>Jméno, příjmení: Ing. Petr Christmann</p> <p>Číslo položky seznamu úředně oprávněných zeměměřických inženýrů: 1135/95</p> <p>Dne: 30.9.2016 Číslo: 109/2016</p> <p>Tento stejnopis odpovídá geometrickému plánu v elektronické podobě uloženému v dokumentaci katastrálního úřadu.</p>
	<p>Vyhotovitel: Ing. Petr Christmann IČ 13612638 GEODETICKÉ PRÁCE KRAMERIOVA 450 790 01 JESENÍK</p> <p>Číslo plánu: 6609-194/2016</p> <p>Okres: Jeseník</p> <p>Obec: Jeseník</p> <p>Kat. území: Jeseník</p> <p>Mapový list: Jeseník 7-5/42</p> <p>Dosavadním vlastníkům pozemků byla poskytnuta možnost seznámit se v terénu s průběhem navrhovaných nových hranic, které byly označeny předepsaným způsobem.</p>	<p align="center">Katastrální úřad souhlasí s očíslováním parcel.</p> <p align="center">KÚ pro Olomoucký kraj KP Jeseník Bc. Brigita Augustová PGP-619/2016-811 2016.09.30 13:18:14 CEST</p>



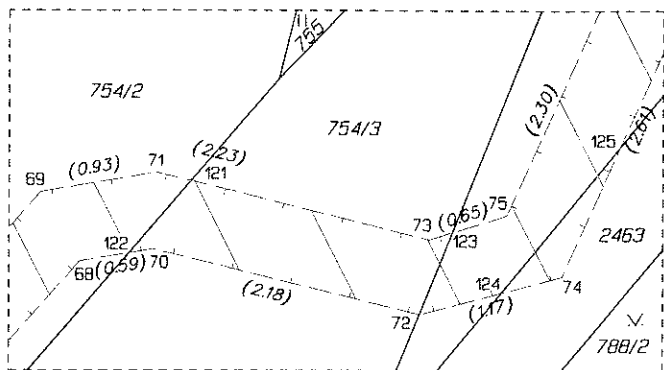
Detail C



Detail B



Detail A



Seznam souřadnic (S-JTSK)
Číslo bodu Souřadnice pro zápis do KN

k.o. Jeseník (658723)

Číslo bodu	Y	X	Kód kv.	Poznámka
42	543062.71	1051136.49	3	obvod břemene
43	543062.49	1051135.93	3	obvod břemene
44	543026.19	1051099.31	3	obvod břemene
45	543026.79	1051099.25	3	obvod břemene
46	543024.99	1051109.35	3	obvod břemene
47	543026.11	1051109.19	3	obvod břemene
48	543055.26	1051081.20	3	obvod břemene
49	543056.10	1051081.43	3	obvod břemene
50	543077.60	1051129.17	3	obvod břemene
51	543078.74	1051128.58	3	obvod břemene
52	543059.04	1051137.92	3	obvod břemene
53	543058.84	1051137.36	3	obvod břemene
54	543055.48	1051139.00	3	obvod břemene
55	543055.36	1051138.42	3	obvod břemene
56	543053.11	1051139.32	3	obvod břemene
57	543053.11	1051138.72	3	obvod břemene
58	543051.24	1051139.12	3	obvod břemene
59	543051.40	1051138.54	3	obvod břemene
60	543049.65	1051138.37	3	obvod břemene
61	543049.97	1051137.87	3	obvod břemene
62	543046.44	1051135.67	3	obvod břemene
63	543046.86	1051135.23	3	obvod břemene
64	543040.92	1051128.63	3	obvod břemene
65	543041.56	1051128.47	3	obvod břemene
66	543041.32	1051125.99	3	obvod břemene
67	543041.96	1051125.81	3	obvod břemene
68	543033.54	1051117.17	3	obvod břemene
69	543033.86	1051116.61	3	obvod břemene
70	543032.96	1051117.07	3	obvod břemene
71	543032.94	1051116.45	3	obvod břemene
72	543030.85	1051117.59	4	obvod břemene
73	543030.77	1051116.99	3	obvod břemene
74	543029.71	1051117.29	3	obvod břemene
75	543030.15	1051116.79	3	obvod břemene
76	543028.65	1051114.90	3	obvod břemene
77	543029.21	1051114.70	3	obvod břemene
78	543027.87	1051112.19	3	obvod břemene
79	543028.45	1051112.05	3	obvod břemene
80	543027.30	1051109.39	3	obvod břemene
81	543027.90	1051109.29	3	obvod břemene
82	543026.62	1051104.36	3	obvod břemene
83	543027.22	1051104.30	3	obvod břemene
84	543023.82	1051102.21	3	obvod břemene
85	543024.41	1051102.10	3	obvod břemene
86	543023.07	1051098.39	3	obvod břemene
87	543023.69	1051098.41	3	obvod břemene
88	543023.44	1051097.16	3	obvod břemene
89	543023.96	1051097.48	3	obvod břemene
90	543025.05	1051095.66	3	obvod břemene
91	543025.39	1051096.16	3	obvod břemene
92	543033.07	1051091.50	3	obvod břemene
93	543033.31	1051092.04	3	obvod břemene
94	543054.66	1051083.06	3	obvod břemene
95	543055.30	1051083.46	3	obvod břemene
96	543054.64	1051082.67	3	obvod břemene
97	543055.24	1051082.77	3	obvod břemene
98	543055.96	1051081.68	3	obvod břemene
99	543055.53	1051082.11	3	obvod břemene
100	543056.30	1051082.16	3	obvod břemene
101	543055.94	1051082.70	3	obvod břemene
102	543056.48	1051082.20	3	obvod břemene
103	543056.54	1051082.82	3	obvod břemene
104	543050.85	1051080.47	3	obvod břemene
105	543050.67	1051081.19	3	obvod břemene
106	543061.97	1051081.78	3	obvod břemene
107	543061.47	1051082.12	3	obvod břemene
108	543063.14	1051083.78	3	obvod břemene
109	543062.60	1051084.04	3	obvod břemene
110	543064.25	1051086.72	3	obvod břemene
111	543063.69	1051086.90	3	obvod břemene
112	543066.33	1051093.95	3	obvod břemene
113	543065.75	1051094.13	3	obvod břemene
114	543074.69	1051117.31	3	obvod břemene
115	543074.13	1051117.53	3	obvod břemene
116	543076.71	1051121.73	3	obvod břemene
117	543076.14	1051121.93	3	obvod břemene
118	543044.90	1051133.71	3	průsečík
119	543041.75	1051127.20	3	průsečík
120	543041.23	1051126.59	3	průsečík
121	543032.66	1051116.52	3	průsečík
122	543033.15	1051117.10	3	průsečík
123	543030.58	1051116.93	4	průsečík
124	543030.20	1051117.42	4	průsečík
125	543029.25	1051116.25	4	průsečík
126	543027.37	1051105.42	3	průsečík
127	543026.23	1051099.74	3	průsečík
128	543025.50	1051095.43	3	průsečík
129	543025.58	1051096.06	3	průsečík
130	543066.20	1051093.50	3	průsečík
131	543065.60	1051093.60	3	průsečík