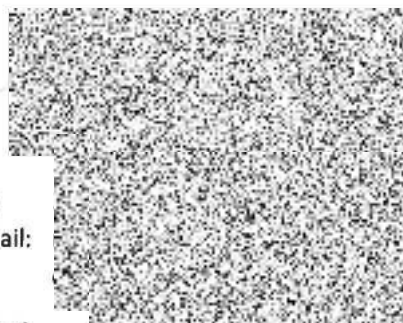




MĚSTSKÝ ÚŘAD BENEŠOV
Masarykovo náměstí 100
256 01 Benešov

tel:
fax:
e-mail:



ODBOR VÝSTAVBY A ÚZEMNÍHO PLÁNOVÁNÍ
oddělení silniční správní úřad

ČÍSLO JEDNACÍ: MUBN/ 75988/2019/VÝST
SPIS. ZNAČKA: VÝST/58986/2019/SEM
VYŘIZUJE: Michaela Šebová - oprávněná úřední osoba
TELEFON: 
E-MAIL: 
DATUM: 25.06.2019
Č. SPR. R.: 371/2019

ROBSTAV k.s., IČO 274 30 774, Mezi vodami č.p. 205/29, 143 00 Praha 4

ROZHODNUTÍ

POVOLENÍ UZAVÍRKY

Výroková část

Městský úřad Benešov, Odbor výstavby a územního plánování, oddělení silniční správní úřad, jako silniční správní úřad příslušný podle § 40 odst. 4 písm. a) zákona č. 13/1997 Sb., o pozemních komunikacích, ve znění pozdějších předpisů (dále jen "zákon o pozemních komunikacích") ve správním řízení přezkoumal žádost o povolení uzavírky, kterou dne 17.05.2019 podala společnost

ROBSTAV k.s., Mezi vodami č.p. 205/29, 143 00 Praha 4

(dále jen "žadatel"), a na základě tohoto přezkoumání, souhlasu Policie ČR a souhlasu správce komunikace - podle § 24 zákona o pozemních komunikacích a § 39 odst. 4 vyhlášky č. 104/1997 Sb., kterou se provádí zákon o pozemních komunikacích, ve znění pozdějších předpisů (dále jen „vyhlášky“)

I. povoluje

úplnou uzavírku silnice č. II/105, ve staničení cca km 18,74 – 21,35, v úseku mezi křižovatkami se silnicemi č. III/1056 (Maskovice) a č. III/10511 (Tuchyně) – délka uzavřeného úseku je cca 2,61 km. Z důvodu kompletní rekonstrukce předmětného úseku silnice č. II/105.

I.etapa – jednosměrná úplná uzavírka komunikace v úseku od křižovatky se silnicí č. III/10511 (Tuchyně) až po křižovatku se silnicí č. III/1056 (ul. Pražská, Netvořice) – uzavřen levý jízdní pruh ve směru na Prahu. Úsek od křižovatky se silnicí č. III/1056 (ul. Pražská, Netvořice) až po křižovatku se silnicí č. III/1056 (Maskovice) – práce budou prováděny za obousměrného provozu, kdy je ve směru z Prahy umožněn příjezd do Netvořic, tranzitní doprava směr Neveklov je vyvedena po objízdě trase.

II.etapa – jednosměrná úplná uzavírka komunikace v úseku od křižovatky se silnicí č. III/10511 (Tuchyně) až po křižovatku se silnicí č. III/1056 (Maskovice) – uzavřen levý jízdní pruh ve směru na Prahu.



III. etapa – jednosměrná úplná uzavírka komunikace v úseku od křižovatky se silnicí č. III/1056 (Maskovice) až po křižovatku se silnicí č. III/10511 (Tuchyně) – uzavřen pravý jízdní pruh ve směru na Prahu. V této etapě bude povoleno vjíždění a vjíždění vozidlům „dopravní obsluhy“ do Netvořic přes uzavřený pruh.

II. nařizuje objížďku

v návaznosti na uzavírku uvedenou v bodě I. tohoto rozhodnutí, se stanovenou objížďnou trasou:

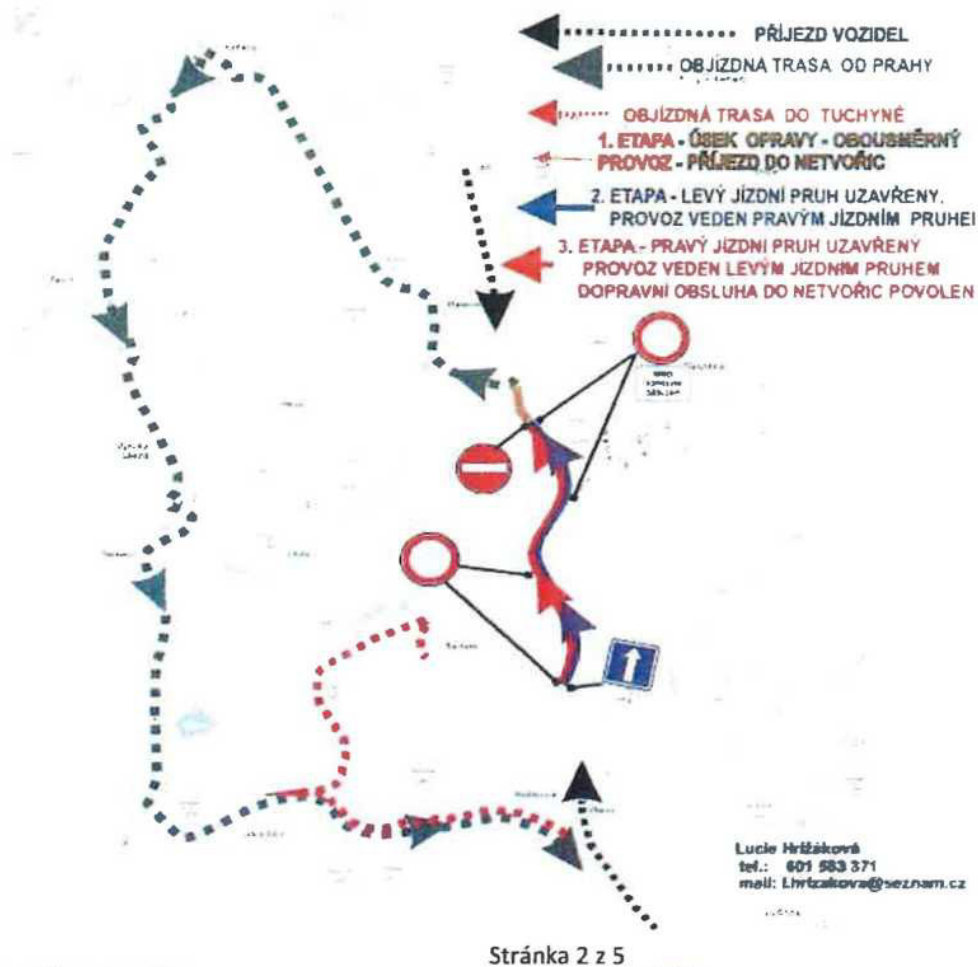
objížďná trasa je vedena (pro oba jízdní pruhy) ve směru od Prahy ze silnice č. II/105 po silnici č. III/1056 přes obce Maskovice, Krňany, dále po silnici č. III/1063 přes obce Teletín, Vysoký Újezd, dále po silnici č. III/1027 přes obec Všetice zpět na silnici č. II/105.

Autobusová doprava:

Přejezdy v místě křižovatek do vzdálenějších jízdní pruhů budou linkám PID umožněny (křižovatky silnic č. II/105 x č. III/10510 a č. II/105 x III/1056 – ul. Pražská, Netvořice).

Linky PID 332 a 453 budou vedeny jednosměrným odklonem po silnicích č. III/1059 – III/1063 – III/1027 – III/10510. Pro linku PID 332 bude zřízena zastávka „Neveklov, Dalešice“.



Linka PID 453 nebude obsluhovat zastávku „Netvořice, Maskovice“.



Stránka 2 z 5



III. Pro uzavírku se stanoví tyto podmínky

1. Uzavírka se povoluje za účelem kompletní rekonstrukce silnice č. II/105 v extravilánu obce Netvořice, ve staničení cca km 18,74 – 21,35. Bude provedeno odfrézování povrchu, pokládka nových asfaltových vrstev, opravení propustků, realizace krajnic a svíslého a vodorovného dopravního značení, úprava sjezdů, sanace.
2. **Doba trvání uzavírky je stanovena 01.07.2019 od 07:00 hod. – 31.10.2019 do 23:00 hod. Uzavírka proběhne ve třech navazujících etapách**
3. Dopravní značení v místě uzavírky a na trase objížďky se stanovuje dle stanovení přechodné úpravy provozu na pozemních komunikacích, vydané Městským úřadem Benešov, Odborem výstavby a územního plánování, oddělením silničního správního úřadu dne 25.06.2019 pod č.j. MUBN/75727/2019/VÝST. Žadatel zajistí umístění dopravního značení a zařízení na základě stanovené přechodné úpravy provozu a zodpovídá za jeho stav po dobu trvání uzavírky a objížďky. Po ukončení uzavírky bude přechodné dopravní značení neprodleně odstraněno a stávající uvedeno do původního stavu.
4. V I. etapě bude uzavírka silnice č. II/105 vzájemně koordinována s uzavírkou ulice Hrubínova, Netvořice, která byla stanovena dle stanovení přechodné úpravy provozu na pozemních komunikacích, vydané Městským úřadem Benešov, Odborem výstavby a územního plánování, oddělením silničního správního úřadu dne 25.06.2019 pod č.j. MUBN/77079/2019/VÝST a dále rozhodnutí o uzavírce ze dne 25.06.2019 pod č.j. MUBN/77110/2019/VÝST. Úsek silnice č. II/105 mezi křižovatkami se silnicí č. III/1056 (Maskovice) a č. III/1056 (ul. Pražská, Netvořice) zůstane obousměrně průjezdný.
5. V případě nutnosti jsou oprávněni zastavovat vozidla zaměstnanci žadatele vykonávající práce spojené se správou, údržbou, měřením, opravami a výstavbou pozemní komunikace a k zajištění bezpečnosti provozu na pozemních komunikacích, podle § 79 odst. 1 písm. i) zákona č. 361/2000 Sb., o provozu na pozemních komunikacích a o změnách některých zákonů, v posledním platném znění, kteří budou označeni podle prováděcího právního předpisu.
6. Pro zajištění obsluhy místní části Tuchyně bude upravena křižovatka silnic č. III/10510 x č. III/10511 tak, aby bylo umožněno otáčení autobusů ve směru od Dalešic.
7. Náhradu za linkovou autobusovou dopravu místní části Maskovice zajistí žadatel.
8. Žadatel vhodnými technickými opatřeními zabezpečí, aby v rámci doby trvání uzavírky byl umožněn přístup k sousedním nemovitostem.
9. **V případě, že omezení provozu na pozemní komunikaci bude zahájeno nebo ukončeno v jiných termínech, než jsou uvedeny v tomto povolení (pozdější zahájení prací a omezení provozu než k prvnímu dni platnosti povolení nebo dřívější ukončení akce a plné obnovení provozu než je poslední den platnosti tohoto povolení), žadatel tuto informaci sdělí BEZODKLADNĚ na Národní dopravní informační centrum (NDIC), Slovenská 7/1124, 702 00 Ostrava-Přívoz, telefonicky na tel.: 596 663 550-3, nebo mailem (s potvrzením o doručení)  dále silničnímu správnímu úřadu na e-mail v hlavičce tohoto rozhodnutí.**
10. Žadatel zajistí, aby na začátku uzavírky byla umístěna orientační tabule s uvedením dat zahájení a ukončení uzavírky, název a sídlo právnické osoby, popřípadě jméno a bydliště fyzické osoby, na jejichž žádost byla uzavírka povolena, pokud je doba trvání uzavírky delší než tři dny a týká-li se stavebních prací.
11. Pracovník odpovědný za organizování a zabezpečení akce: **Lucie Hrižáková** (ROBSTAV k.s., IČO 274 30 774, Mezi vodami č.p. 205/29, 143 00 Praha 4), tel. 



Účastníci řízení ve smyslu ust. § 27 odst. 1 zákona č. 500/2004 Sb., správní řád, v posledním platném znění (dále jen „správní řád“), na něž se vztahuje rozhodnutí správního orgánu:

ROBSTAV k.s., Mezi vodami č.p. 205/29, 143 00 Praha 4

Odůvodnění

Žadatel podal dne 17.05.2019 žádost o povolení uzavírky komunikace II/105 v extravilánu městyse Netvořice, uvedeným dnem bylo zahájeno řízení.

Silniční správní úřad oznámil písemností ze dne 24.05.2019 účastníkům řízení zahájení řízení a k projednání žádosti nařídil ústní jednání, které se konalo dne 10.06.2019, o jehož výsledku byl sepsán protokol.

Silniční správní úřad zajistil vzájemný soulad předložených závazných stanovisek dotčených orgánů vyžadovaných zvláštními předpisy a zahrnul je do podmínek rozhodnutí.

Vzhledem k tomu, že v Netvořicích v současné době probíhá výstavba kanalizace a ČOV, byla tato uzavírka zkoordinována v I. etapě s poslední etapou uzavírky pro výstavbu kanalizace a ČOV, kdy je uzavřena silnice č. III/1057 – ulice Hrubínova, Netvořice. Tyto dvě uzavírky budou společně probíhat v termínu 01.07.2019 – 02.08.2019.

Silniční správní úřad žádost podle § 39 odst. 1 vyhlášky posoudil a zjistil, že jejím uskutečněním nejsou ohroženy zájmy chráněné zákonem o pozemních komunikacích, předpisy vydanými k jeho provedení a zvláštními předpisy a po projednání podle § 24 zákona o pozemních komunikacích povolil uzavírku komunikace při použití ustanovení právních předpisů ve výroku uvedených a za podmínek stanovených ve výroku tohoto rozhodnutí.

Účastníci řízení ve smyslu ust. § 27 odst. 2 správního řádu:

Krajská správa a údržba silnic Středočeského kraje, příspěvková organizace, IČO 000 66 001, Městys Netvořice, IČO 002 32 360, Obec Krňany, IČO 002 32 041, Obec Vysoký Újezd, IČO 005 08 543

Vypořádání s návrhy a námitkami účastníků:

- Účastníci neuplatnili návrhy a námitky.

Vypořádání s vyjádřeními účastníků k podkladům rozhodnutí:

- Požadavky uvedené ve vyjádřeních jsou uvedené v podmínkách rozhodnutí.

Poučení účastníků

Proti tomuto rozhodnutí se lze odvolat do 15 dnů ode dne jeho oznámení k Odboru dopravy Krajského úřadu Středočeského kraje, Zborovská 11, 150 21 Praha 5, podáním u zdejšího správního orgánu. Odvolání proti tomuto rozhodnutí nemá podle § 24 odst. 4 zákona o pozemních komunikacích odkladný účinek.

Odvolání se podává s potřebným počtem stejnopisů tak, aby jeden stejnopis zůstal správnímu orgánu a aby každý účastník dostal jeden stejnopis. Nepodá-li účastník potřebný počet stejnopisů, vyhotoví je správní orgán na náklady účastníka.



Odvoláním lze napadnout výrokovou část rozhodnutí, jednotlivý výrok nebo jeho vedlejší ustanovení. Odvolání jen proti odůvodnění rozhodnutí je nepřípustné.

Otisk úředního razítka.

Michaela Šebová, v. r.
odborný referent

Poplatek

Správní poplatek podle zákona č. 634/2004 Sb., o správních poplatcích se nevyměřuje.

Obdrží

žadatel a účastník řízení dle § 27 odst. 1 správního řádu (dodejky)
ROBSTAV k.s., IDDS: zpixxe9

účastníci řízení dle § 27 odst. 2 správního řádu (dodejky)
Krajská správa a údržba silnic Středočeského kraje, p.o., Zborovská č.p. 11, 150 21 Praha 5
Městys Netvořice, IDDS: jgzatu8
Obec Krňany, IDDS: krsautv
Obec Vysoký Újezd, IDDS: sk9bztb

dotčené orgány

Krajské ředitelství policie Středočeského kraje, Územní odbor Benešov, Dopravní inspektorát, IDDS: 2dtai5u
Krajský úřad Středočeského kraje, odbor dopravy, IDDS: keebyyf

na vědomí

Hasičský záchranný sbor Středočeského kraje, územní odbor Benešov, IDDS: dz4aa73
Zdravotnická záchranná služba Středočeského kraje, příspěvková organizace, IDDS: wjmjahj
Regionální organizátor pražské integrované dopravy (ROPID), IDDS: ku79q7n
Quo s.r.o., IDDS: 6k8cgy5



FINAL ODSOUHL.

PATR



ROBSTAV k.s.

Mezi vodami 205/29
143 00 Praha 4

Silnice č. II/105

v úseku mezi křižovatkami se silnicemi III/1056 na Maskovice a III/105 11 směr na Tuchyň, 18,74 - 21,35 km
(délka opravy 2,61 km)

- Frézování povrchu, pokládka nových vrstev asfaltu (případná sanace trhlin)
- 1. ETAPA - 1. ČÁST - úsek mezi silnicí č. III/1056 na Maskovice a silnicí č. III/1056 Pražská - práce prováděny za obousměrného provozu, kdy je ve směru z Prahy umožněn příjezd do Netvořic, tranzitní doprava směr Neveklav je vyvedena na objízdnou trasu:

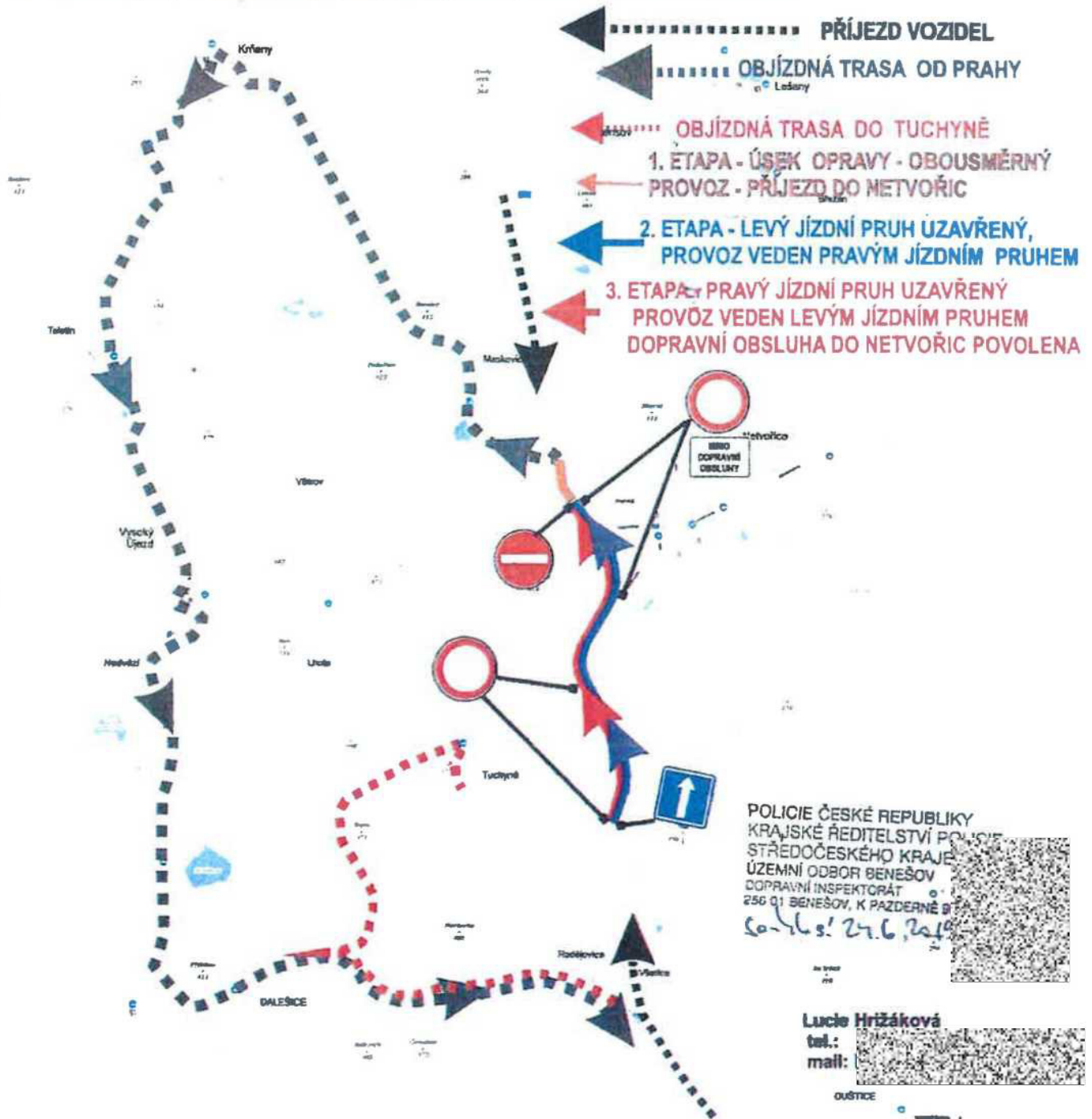
Objízdná trasa je vedena (pro oba jízdní pruhy) ve směru od Prahy ze silnice II/105 po silnici III/1056 přes obce Maskovice, Krňany, po III/1063 přes obce Teletín, Vysoký Újezd, dále po III/1027 přes obec Všetice zpět na silnici č. II/105

TERMÍN: 1. 7. 2019 - 2. 8. 2019

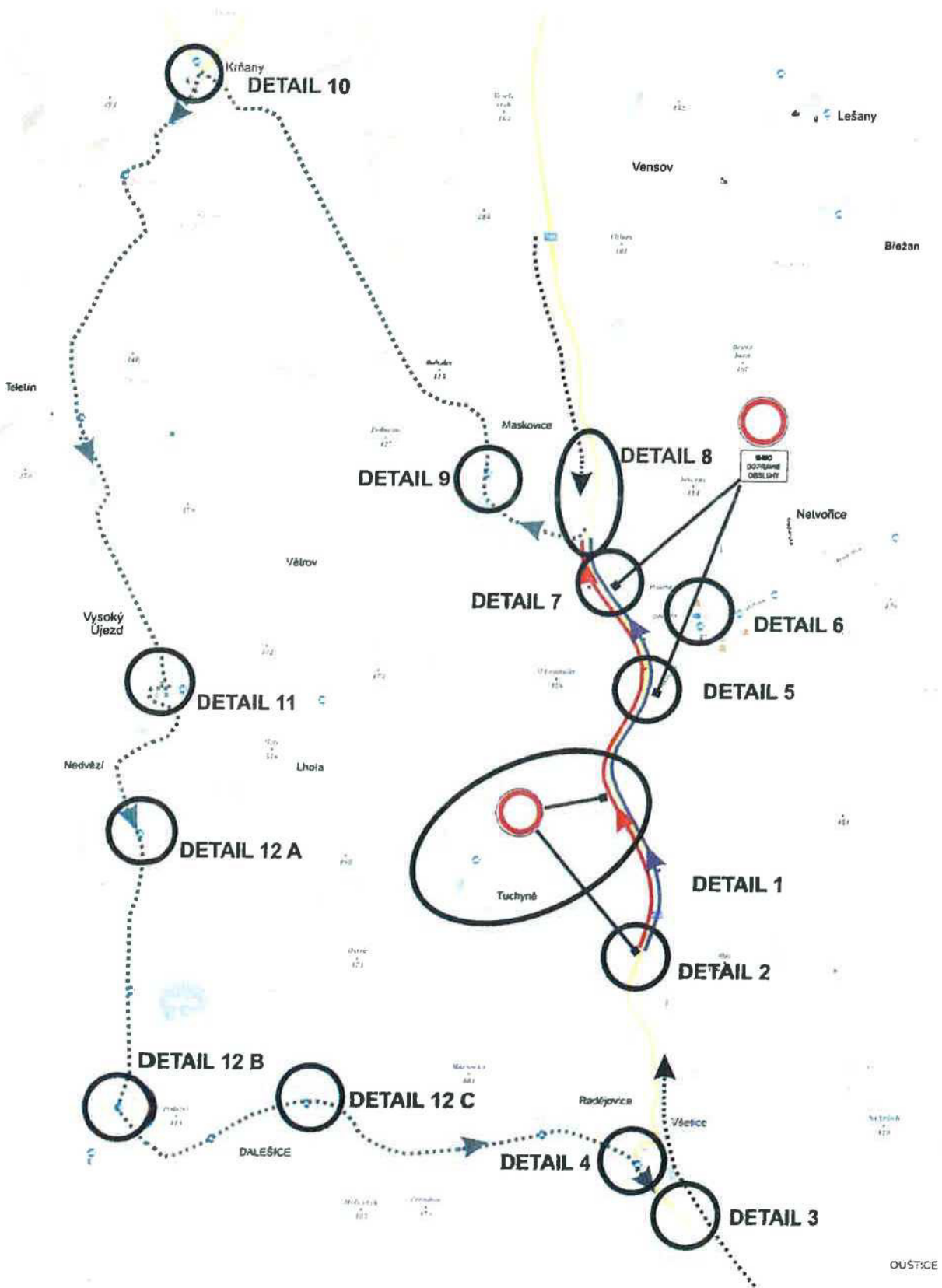
- 2. ETAPA - jednosměrná úplná uzavírka vozovky v úseku od křižovatky se silnicí III/105 11 na Tuchyňi ke křižovatce se silnicí č. III/1056 na Maskovice - uzavřen levý jízdní pruh ve směru na Prahu
- 3. ETAPA - jednosměrná úplná uzavírka vozovky v úseku od křižovatky se silnicí č. III/1056 Pražská ke křižovatce se silnicí č. III/105 11 na Tuchyňi - uzavřen pravý jízdní pruh ve směru na Prahu
- V 3. etapě bude povoleno vjíždění a vyjíždění „vozidlům dopravní obsluhy“ do obce Netvořice přes uzavřený pruh

TERMÍN: 3. 8. 2019 - 31. 10. 2019

V případě potřeby bude provoz vozidel řízen osobami poučenými a náležitě vybavenými podle zákona o silničním provozu a vyhlášky Ministerstva dopravy č. 294/2015 Sb., kterou se provádějí pravidla provozu na pozemních komunikacích.



DETAILY DIO





ROBSTAV k.s.

Mezi vodami 205/29
143 00 Praha 4
IČO: 274 30 774

DETAIL 1 SILNICE II/105 - 1. + 2. ETAPA

- OSAZENO SCHÉMA DOPRAVNÍHO ZNAČENÍ PŘED UZAVÍRKOU
- PRŮJEZD PODÉL PRACOVNÍHO MÍSTA MIN. 3m
- UZAVŘENY VÝJEZDY OD TUCHYNĚ + IP10a + E3a „900m“ a 2x IP10a
- DOPLNIT IP 22 - 3x „POZOR OTÁČENÍ BUS“

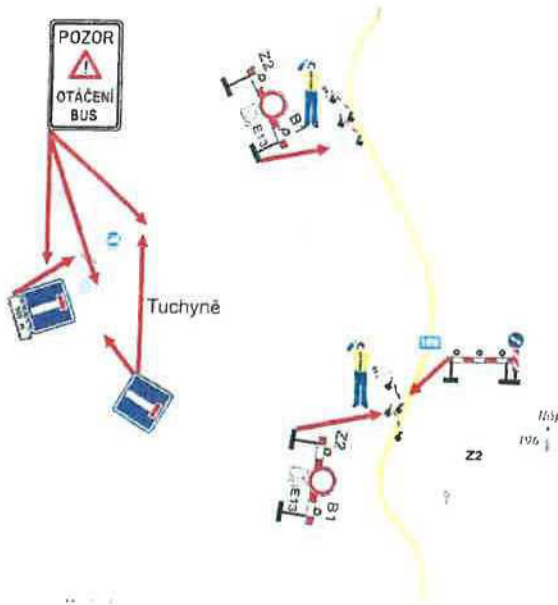
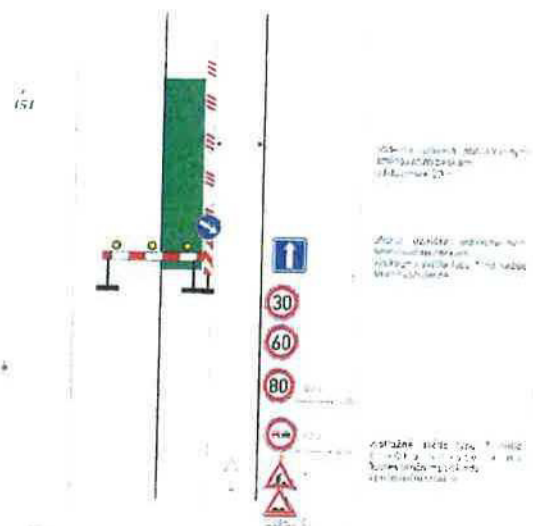


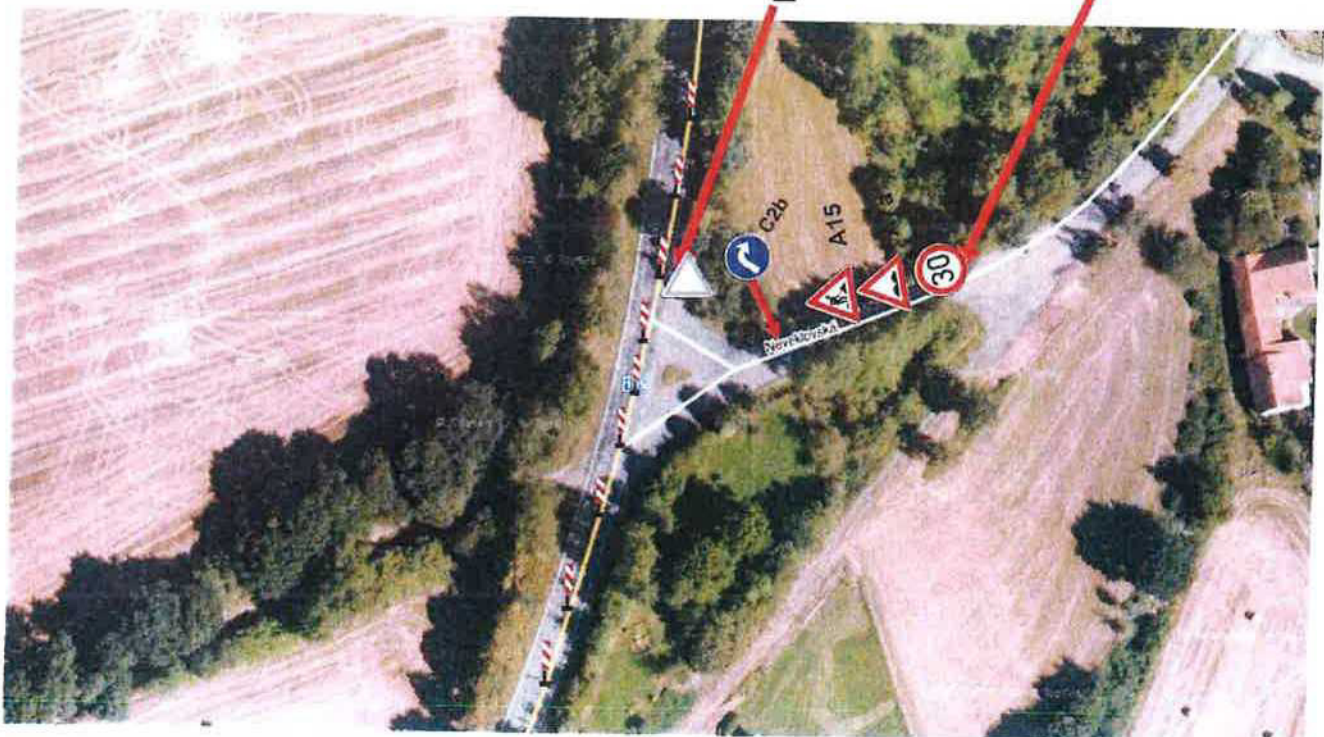
SCHÉMA DOPRAVNÍHO ZNAČENÍ PŘED UZAVÍRKOU



DETAIL 5 - NETVOŘICE - 1. + 2. ETAPA

KŘÍŽOVATKA II/105 x III/10510 NEVEKLOVSKÁ - VÝJEZD Z OBCE NETVOŘICE

- ZNEPLATNIT CÍL „SLAPY“, „NEVEKLOV“
- DOPLNIT IS11c, C2b, A15, A7a,, B20a, IP 4b + B20a „30“

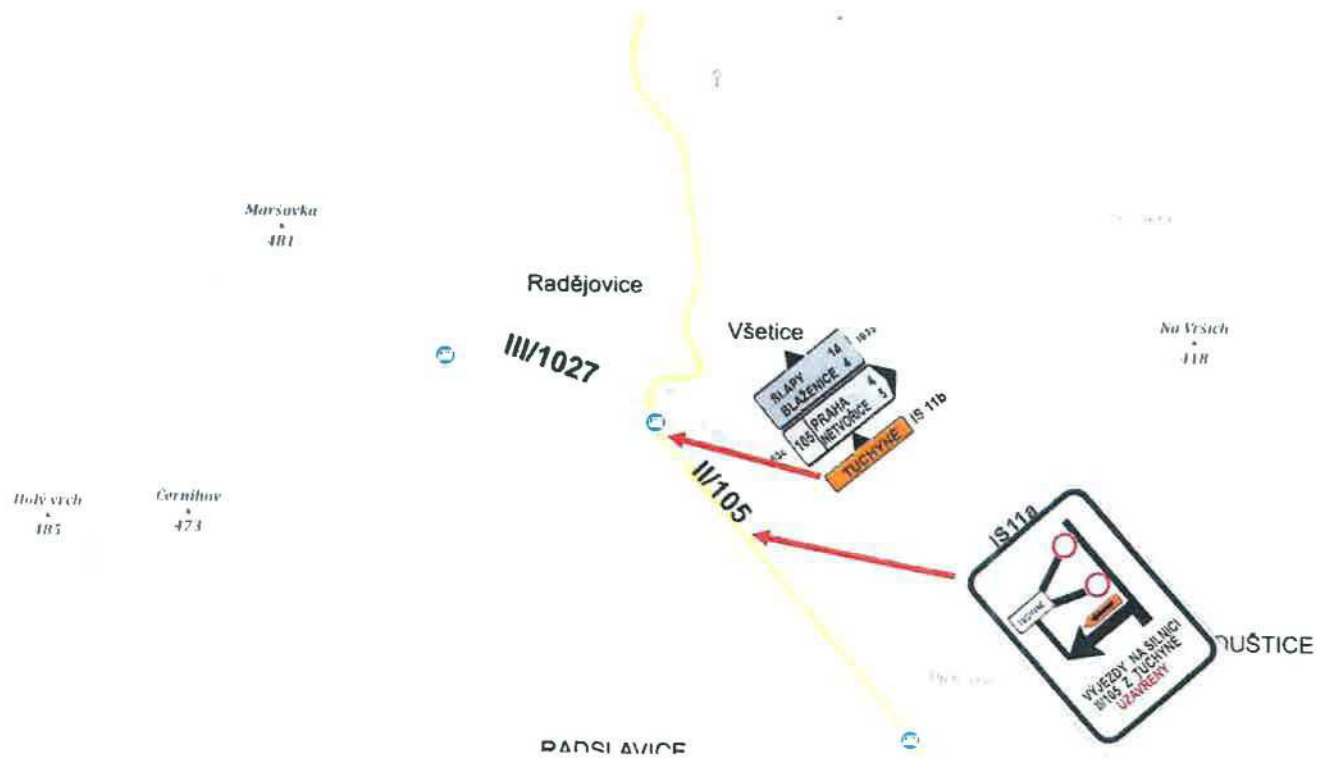


DETAIL 3 + 4 - VŠETICE

SILNICE II/105, PŘED ODBOČENÍM NA III/1027
+ DOPLNIT IS11a + IS11b „TUCHYNĚ“



Mezi vodami 205/29
143 00 Praha 4
IČO: 274 30 774

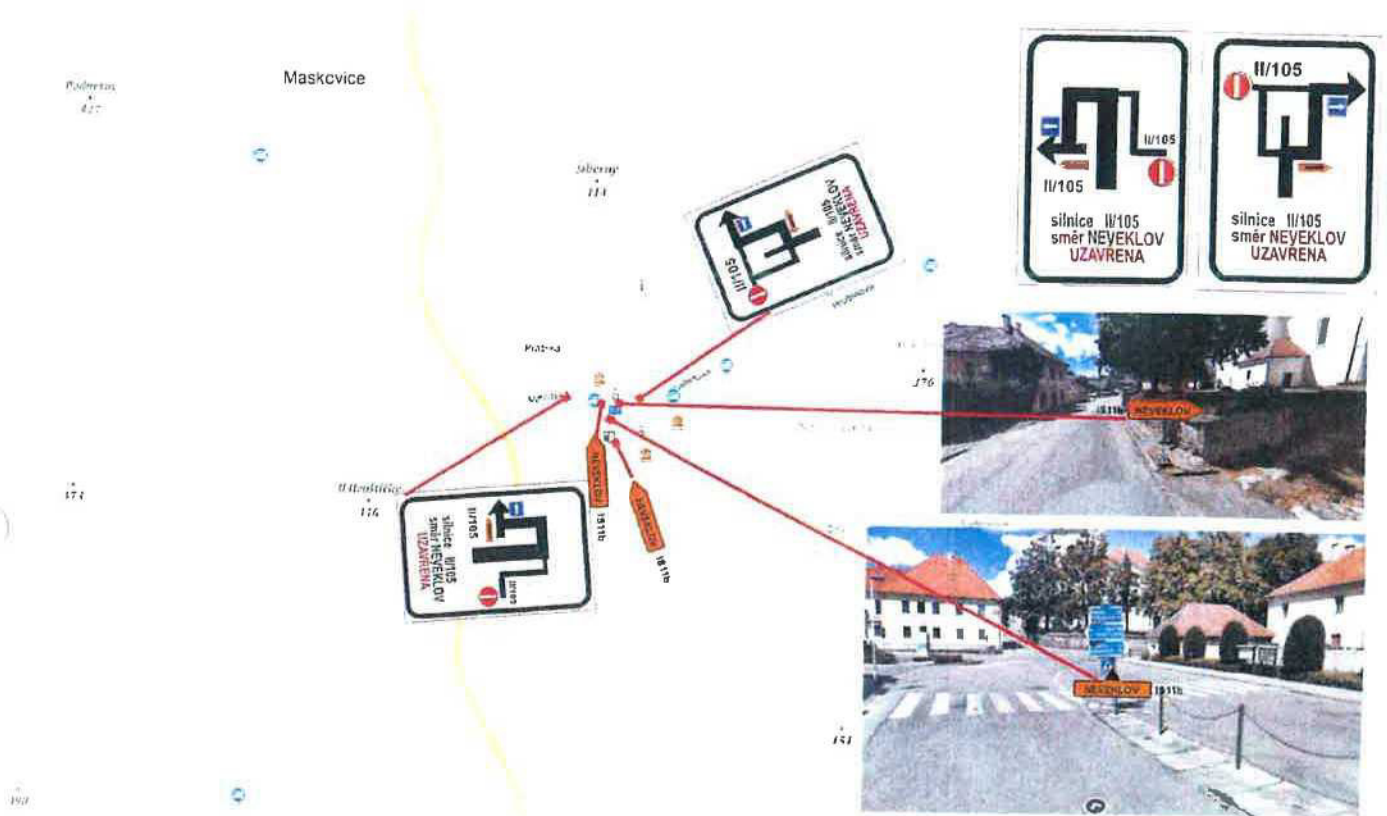


DETAIL 6 - NETVOŘICE

- DOPLNIT 2X IS11a, 4x IS11b „NEVEKLOV“



Mezi vodami 205/29
143 00 Praha 4
IČO: 274 30 774



DETAIL 7 - NETVOŘICE - 2. ETAPA

KŘIŽOVATKA II/105 x III/1056 PRAŽSKÁ - VÝJEZD Z OBCE NETVOŘICE

- ZNEPLATNIT CÍL „SLAPY“, „NEVEKLOV“
- DOPLNIT IS11b „NEVEKLOV“, C2b, A15, A7a, IP4b, B20a „30“



DETAIL 8 - 1. ETAPA

KŘÍŽOVATKA II/105 x III/1056 NA MASKOVICE
- OSADIT SCHEMA DOPRAVNÍHO ZNAČENÍ PŘED UZAVÍRKO
- ZNEPLATNIT CÍL „SLAPY“, „NEVEKLOV“

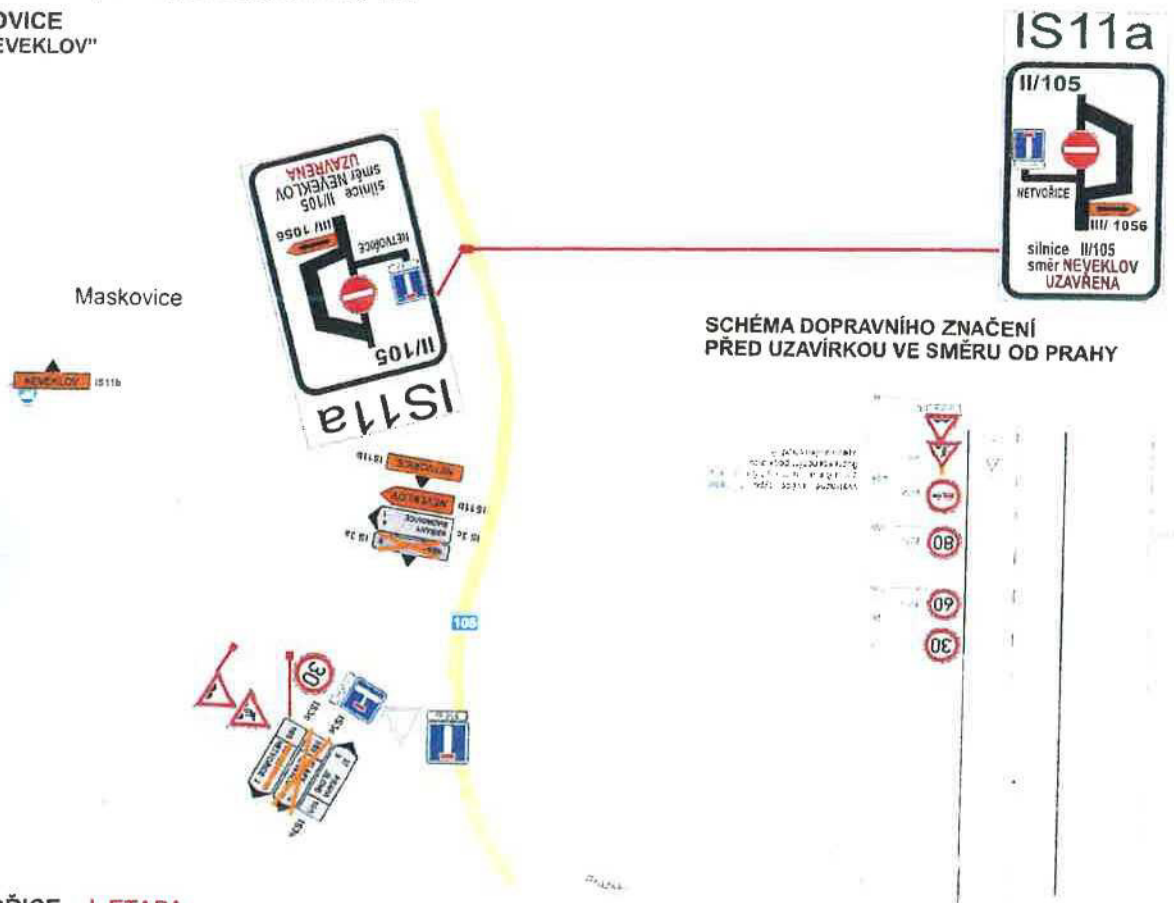
„BENEŠOV“
- DOPLNIT IS11b „NEVEKLOV“, IS11b „NETVOŘICE“, A15, A7a

DETAIL 9 - MASKOVICE

- DOPLNIT IS 11b „NEVEKLOV“



Mezi vodami 205/29
143 00 Praha 4
IČO: 274 30 774

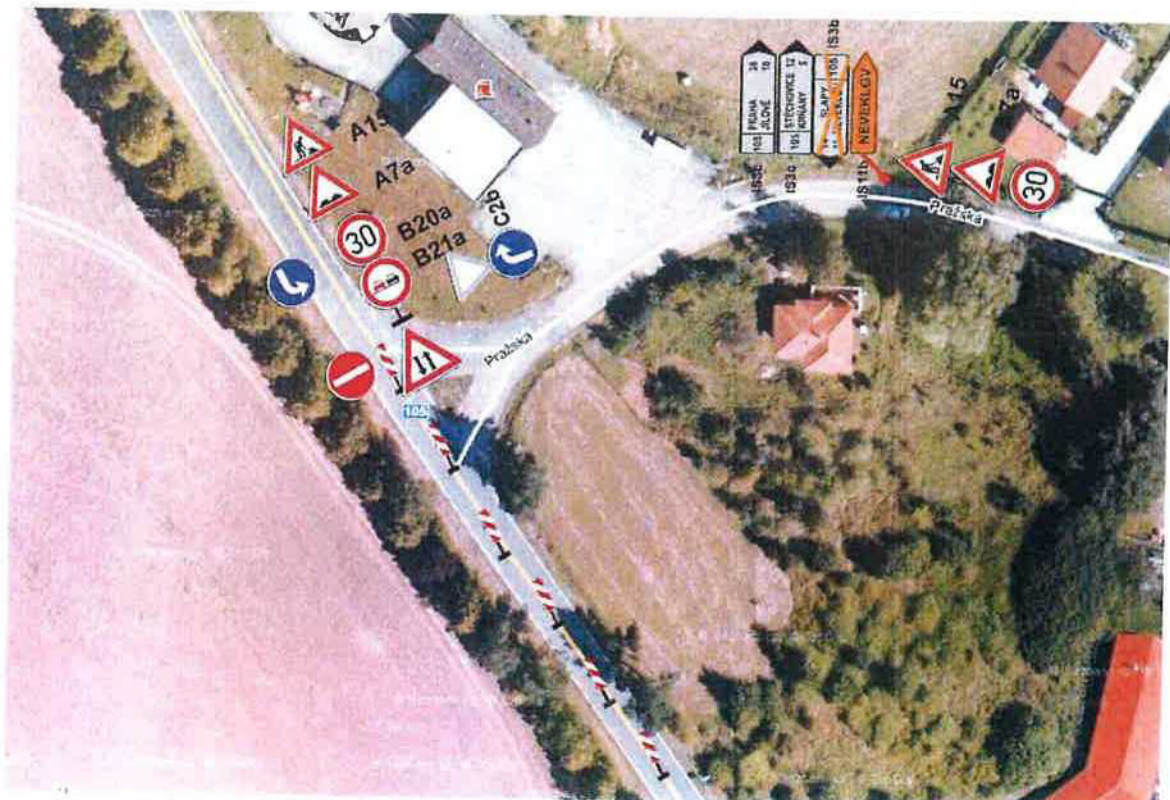


DETAIL 7 - NETVOŘICE - I. ETAPA

KŘÍŽOVATKA II/105 x III/1056 PRAŽSKÁ - VÝJEZD Z OBCE NETVOŘICE

- ZNEPLATNIT CÍL „SLAPY“, „NEVEKLOV“

- DOPLNIT IS11b „NEVEKLOV“, C2b, A15, A7a, B20a „30“, B21a, C2a, B2



DETAIL 8 - 2. + 3. ETAPA

KŘIŽOVATKA II/105 x III/1056 NA MASKOVICE

- OSADIT SCHÉMA DOPRAVNÍHO ZNAČENÍ PŘED UZAVÍRKOU

- ZNEPLATNIT CÍL „SLAPY“, „NEVEKLOV“ - 2x
„BENEŠOV“, „NETVOŘICE“

- DOPLNIT IS11a, IS11b „NEVEKLOV“, A15, A7a, C2a + E13 „MIMO VOZIDEL STAVBY
B2 + E13 „MIMO VOZIDEL STAVBY, B20a „30“

DETAIL 9 - MASKOVICE

- DOPLNIT IS11b „NEVEKLOV“



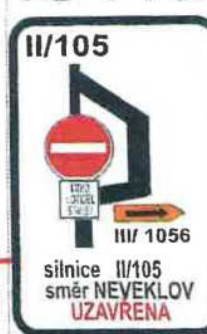
ROBSTAV k.s.

Mezi vodami 205/29

143 00 Praha 4

IČO: 274 30 774

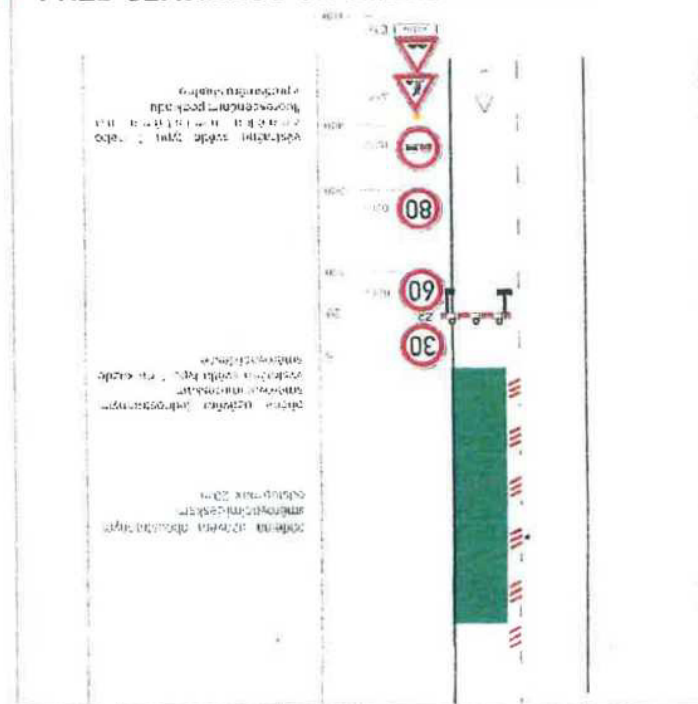
IS11a



Maskovice



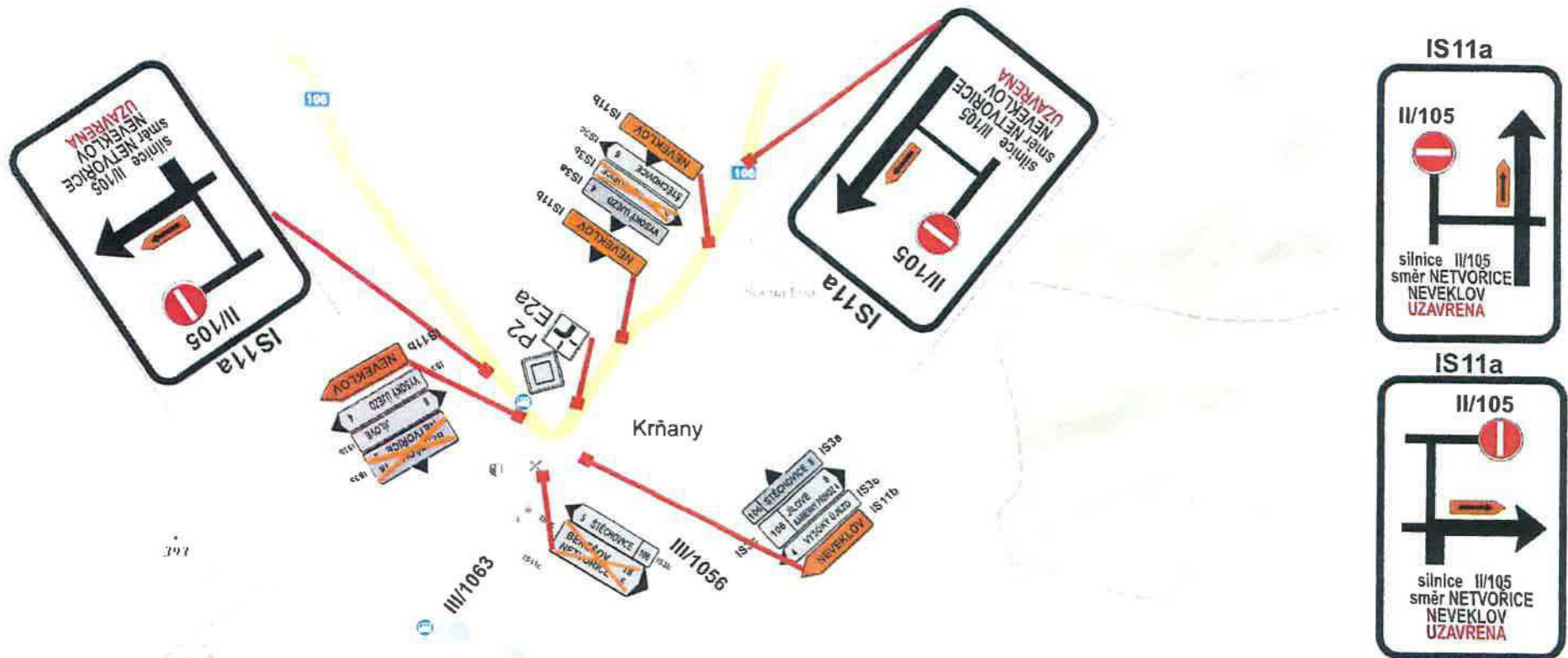
SCHÉMA DOPRAVNÍHO ZNAČENÍ PŘED UZAVÍRKOU VE SMĚRU OD PRAHY



DETAIL 10 - KRŤANY

KRÍŽOVATKA II/106 x III/1056 x III/1063

- DOPLNIT 2x IS11a + 4x IS1b „NEVEKLOV“
- ZNEPLATNIT CÍL „BENEŠOV“ + 2x + „NETVOŘICE“ - 3x



DETAIL 11 - VYSOKÝ ÚJEZD

SILNICE III/1063
DOPLNIT IS11b „NEVEKLOV“



Mezi vodami 205/29
143 00 Praha 4
IČO: 274 30 774

Vysoký Újezd



Lhota

DETAIL 12A

SILNICE III/1063 - DOPLNIT IS11b „NEVEKLOV“

DETAIL 12B

SILNICE III/1063 - DOPLNIT IS11b „NEVEKLOV“

DETAIL 12C

SILNICE III/1027

- DOPLNIT IS11b „NEVEKLOV“, IP10b + E3a „3000 m“ - 2x, IS11b „TUCHYNĚ“

- ZNEPLATNIT CÍL „NETVOŘICE“ - 2x

SILNICE III/10510

- DOPLNIT IP10a + E3a „3000 m“ - 1x



Lhota

Louň



DALEŠICE



Radějovice

Všetice



DETAIL 1 + 2 SILNICE II/105 - III. ETAPA - PŘEVEDENÍ PROVOZU DO PROTISMĚRU

- OSAZENO SCHÉMA DOPRAVNÍHO ZNAČENÍ PŘED UZAVÍRKOU
- UZAVŘENY OBA VÝJEZDY OD TUCHYNĚ + IP10a + E3a „900 m“ + 2x IP10a
- PRŮJEZD PODÉL PRACOVNÍHO MÍSTA MIN. 3m
- DOPLNIT IP 22 - 3x „POZOR OTÁČENÍ BUS“

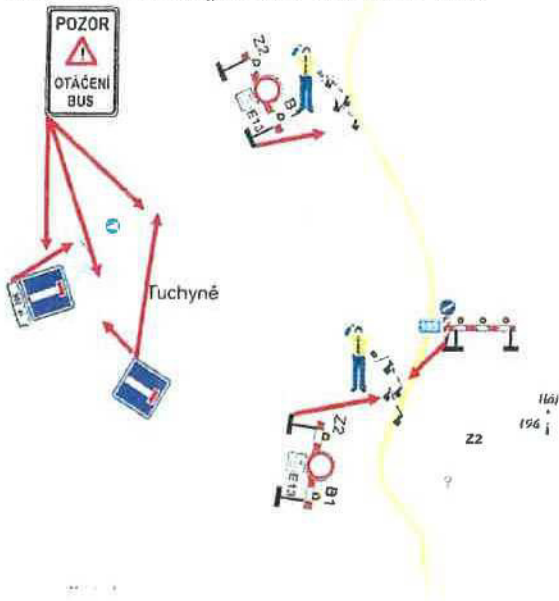
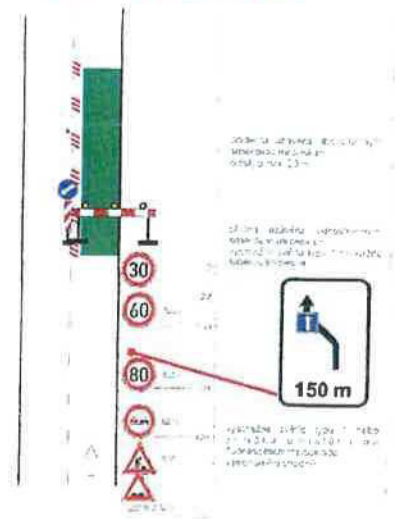


SCHÉMA DOPRAVNÍHO ZNAČENÍ PŘED UZAVÍRKOU V PROTISMĚRU DOPLNIT IS10b „150m“



DETAIL 1 - SILNICE II/105 x III/105 11 - 3. ETAPA - PŘEVEDENÍ PROVOZU DO PROTISMĚRU

- OSAZENO SCHÉMA DOPRAVNÍHO ZNAČENÍ PŘED UZAVÍRKOU
- PRŮJEZD PODÉL PRACOVNÍHO MÍSTA MIN. 3m
- DOPLNIT IP4b, B20a „30“, C4b



DETAIL 1 - SILNICE II/105 x III/105 10 - 3. ETAPA - PŘEVEDENÍ PROVOZU DO PROTISMĚRU

- PRŮJEZD POLOVINOU VOZOVKY VYMEZEN Z4a NEBO Z4d
- PRŮJEZD PODÉL PRACOVNÍHO MÍSTA MIN. 3m
- DOPLNIT IP4b, B20a „30“





ROBSTAV k.s.

Mezi vodami 205/29
143 00 Praha 4
IČO: 274 30 774

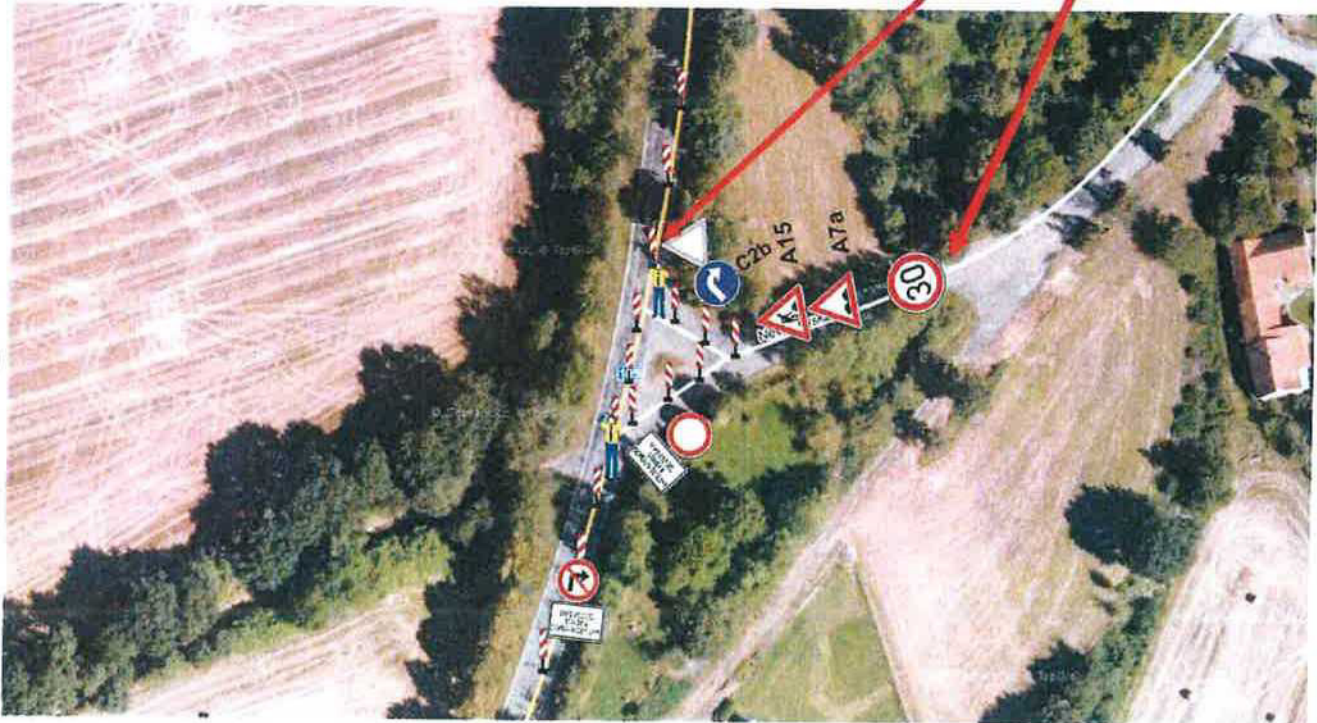
DETAIL 5 - III. ETAPA

KŘÍŽOVATKA II/105 x III/10510 NEVEKLOVSKÁ - VÝJEZD Z OBCE NETVOŘICE

- ZNEPLATNIT ČÍL „SLAPY“, „NEVEKLOV“
- DOPLNIT IS11c, C2b, A15, A7a, E7b, IP4b, B20a „30“

V III. ETAPĚ DOPLNIT

- B1 a B24a
- + E13 „MIMO VOZIDLA STAVBY A DOPRAVNÍ OBSLUHY“



DETAIL 7 - NETVOŘICE - 3. ETAPA

KŘÍŽOVATKA II/105 x III/1056 PRAŽSKÁ - VÝJEZD Z OBCE NETVOŘICE

- ZNEPLATNIT ČÍL „SLAPY“, „NEVEKLOV“
- DOPLNIT IS11b „NEVEKLOV“, C2b, A15, A7a, IP4b, B20a „30“

- V 3. ETAPĚ DOPLNIT** B1 + E13 „MIMO VOZIDLA STAVBY A DOPRAVNÍ OBSLUHY“
- B24a + E13 „MIMO VOZIDLA STAVBY A DOPRAVNÍ OBSLUHY“





Vyřizuje: Ing. Milan Kodet

Datum: 18. 5. 2020

Krajský úřad Středočeského kraje
Odbor dopravy, Oddělení pozemních komunikací
Bc. Martin Staněk
Zborovská 11
Praha 5
150 21

Věc: Stanovisko TDI k dokumentaci ZBV č. 3 předložené v rámci realizace stavby „II/105 Netvořice, rekonstrukce“

Objednatel č.: Středočeský kraj, Zborovská 11, 150 21 Praha 5
Zhotovitel: ROBSTAV k.s., Mezi vodami 205/29, Modřany, 143 00 Praha 4
TDI a Koo BOZP: SGS Czech Republic, s.r.o., K Hájm 1233/2, 155 00 Praha 5
Zpracovatel PDPS: PONTEX s.r.o., Bezová 1658, 147 14 Praha 4

V rámci výkonu TDI na výše uvedené stavbě jsme obdrželi návrh dokumentace ZBV č. 3 – SO 180 Dopravně inženýrská opatření

Předmětná dokumentace ZBV řeší náklady spojené se změnou DIO uvažovanými v PDPS a DIO při realizaci. Dle vydaného DIR vydaného MěÚ Benešov byl upraven rozsah dopravního značení a upravena doba nájmu dopravního značení.

Z technického hlediska nemám k předložené dokumentaci ZBV připomínek.

S pozdravem
Ing. Milan Kodet



SGS Czech Republic s.r.o.



Vyřizuje
Michael Kudera

Datum
15. 5. 2020

Věc: Vyjádření autorského dozoru stavby „II/105 Netvořice, rekonstrukce“ (AD) k návrhu změn během výstavby (ZBV)

Stanovisko AD k jednotlivým ZBV je následující:

- **ZBV 1** – AD vzhledem ke zdůvodnění změny (parametry dopravně inženýrských opatření (DIO) dle požadavků Policie ČR odlišné od předpokladu PDPS) **souhlasil** se změnou skladby vozovkového souvrství a navrhl upravenou skladbu vozovky tak, aby ji bylo možné za daných podmínek realizovat.
- **ZBV 2** - AD **souhlasí** s uvedenými změnami, které byly zapříčiněny zejména odlišnostmi mezi předpokládaným stavem na základě modelu terénu dle geodetického zaměření a skutečným stavem odhaleným po vyčištění a odstranění nánosů z příkopů a ke krajnicím přilehlého terénu. Tyto odlišnosti způsobily změnu ve výměrách některých položek. Dále se předpokládalo, že při stavebních pracích může dojít k poškození odvodňovacích proužků mostu ev. č. 105-012B, proto soupis prací obsahoval položky související s jeho obnovou, protože k poškození nedošlo, nebyly položky čerpány.
- **ZBV 3, ZBV 4 a ZBV 5** – AD **souhlasí** se změnami provedenými v rámci DIO, které byly nezbytné ke splnění požadavků na parametry DIO (odlišných od předpokladu PDPS) vznesených Policií ČR při aktuálním jednání.



Ing. Michael Kudera
Atelier PROMIKA s.r.o.
Muchova 9
160 00 Praha 6

Mobil: 

Email: 

Web: <http://www.promika.cz>

ID DS: teynx2v

Přílohy:

1. Změnový list ZBV 1
2. Změnový list ZBV 2
3. Změnový list ZBV 3
4. Změnový list ZBV 4
5. Změnový list ZBV 5

Změnový list

Název a evidenční číslo Stavby: II/105 Netvořice, rekonstrukce Název stavebního objektu/provozního souboru (SO/PS): SO 101 Rekonstrukce silnice II/105	Číslo SO/PS / / číslo Změny SO/PS: <p style="text-align: center;">101/1</p>	Číslo ZBV: <p style="text-align: center;">1.3</p>
---	--	---

Strany smlouvy o dílo č. S-1374/DOP/2019 na realizaci výše uvedené Stavby uzavřené dne 09.05.2019 (dále jen Smlouva):

Objednatel: Středočeský kraj se sídlem Zborovská 11, 150 21 Praha 5 Smíchov

Zhotovitel: ROBSTAV k.s., Mezi vodami 205/29, 143 00 Praha 4

Přílohy Změnového listu:	Paré č.	Příjemce
1. Krycí list	1	Objednatel
2. Změnový list	1	Zhotovitel
3. Zápis o projednání ocenění soupisu prací	1	Projektant
4. Rozpis ocenění Změn položek	1	Stavební dozor
5. Přehled zařazení změn do skupin	1	Supervize
6. Přehled dalších dokladů	1	Regionální dotační kancelář
Další doklady dle přehledu dokladů	32	

Iniciátor změny: Zhotovitel

Popis Změny:

Záměna vozovkové vrstvy KSC za vrstvu ACP

Prostor křižovatek měl být dle PD řešen ve stejné skladbě jako hlavní trasa.

Vzhledem k nemožnosti dodržet technologický postup pro pokládku KSC v místech křižovatek, neboť kvůli rozhodnutí MÚ Benešov - odbor výstavby a územního plánování (příloha č.10) a povolené uzavírky museli být křižovatky trvale průjezdné, bylo na místním šetření v rámci KD ze dne 21.8.2019 (příloha č.08) dohodnuto, že skladba vozovkového souvrství v prostoru těchto křižovatek bude jiná, vrstva KSC bude nahrazena vrstvou ACP tak, jak navrhl AD - viz nový vzorový příčný řez příloha č.09.

Jedná se o Změnu nepodstatnou, nepředvídanou, která je tak podle § 5, odst. 1, písm. d) resp. §11 Směrnice R-SM-36 Krajské správy a údržby silnic Středočeského kraje (účinnost od 29.5.2017) upřesňující provádění změn závazků dle zákona č. 134/2016 Sb., o zadávání veřejných zakázek zařazena do Skupiny 3. Zároveň se jedná o práce, které nemění celkovou povahu veřejné zakázky.

Z hlediska Zákona o zadávání veřejných zakázek č. 134/2016 Sb. Změna nepředstavuje vznik podstatné změny závazku a dle § 222, odst. 5 se jedná o změnu nezbytnou k dokončení díla.

Údaje v Kč bez DPH:

Cena navrhovaných Změn záporných	Cena navrhovaných Změn kladných	Cena navrhovaných Změn záporných a Změn kladných celkem
-988 232,56	1 016 203,02	27 970,46

Podpis vyjadřuje souhlas se Změnou:

Zhotovitel (jednatel)	jméno	Ing. Radek Kozák	datum	podpis
Projektant (autorský dozor)	jméno	Ing. Petr Peštál	datum <i>2.6.2020</i>	podpis
Stavební dozor	jméno	Ing. Milan Kodet	datum	podpis
Supervize (Regionální dotační kancelář)	jméno	Ing. Václav Chytil	datum	podpis
Zástupce Objednatele:	jméno	Mgr. Zdeněk Dvořák, MPA	datum	podpis

Objednatel a Zhotovitel se dohodli, že u výše uvedeného SO/PS, který je součástí výše uvedené Stavby, budou provedeny Změny, jež jsou podrobně popsány, zdůvodněny, dokladovány a oceněny v dokumentaci Změny. Smluvní strany shodně prohlašují, že Změny dle tohoto Změnového listu nejsou zlepšením dle čl.13.2 Smluvních podmínek. Tento Změnový list představuje dodatek Smlouvy. Smlouva se mění v rozsahu upraveném v tomto Změnovém listu. V ostatním zůstávají práva a povinnosti Objednatele a Zhotovitele sjednané ve Smlouvě nedotčeny. Na důkaz toho připojují příslušné osoby oprávněné jednat jménem nebo v zastoupení Objednatele a Zhotovitele své podpisy.

Objednatel (Oprávněná osoba Objednatele)	jméno	Martin Herman	datum	podpis
Zhotovitel	jméno	Ing. Radek Kozák	datum	podpis

Číslo paré:

Změnový list

Název a evidenční číslo Stavby:

II/105 Netvořice, rekonstrukce

Název stavebního objektu/provozního souboru (SO/PS):

SO 101 - Rekonstrukce silnice II/105

Číslo SO/PS /

/ číslo Změny SO/PS:

101/2

Číslo ZBV:

2.4

Strany smlouvy o dílo č. S-1374/DOP/2019 na realizaci výše uvedené Stavby uzavřené dne 09.05.2019 (dále jen Smlouva):

Objednatel: Středočeský kraj se sídlem Zborovská 11, 150 21 Praha 5 Smíchov

Zhotovitel: ROBSTAV k.s., Mezi vodami 205/29, 143 00 Praha 4

Přílohy Změnového listu:

1. Krycí list	1 počet listů
2. Změnový list	1 počet listů
3. Zápis o projednání ocenění soupisu prací	1 počet listů
4. Rozpis ocenění Změn položek	1 počet listů
5. Přehled zařazení změn do skupin	1 počet listů
6. Přehled dalších dokladů	1 počet listů
Další doklady dle přehledu dokladů	10 počet listů

Paré č.

Příjemce

1,2	Objednatel
3,4	Zhotovitel
5	Projektant
6	Stavební dozor
7	Supervize
8	Regionální dotační kancelář

Iniciátor změny: Zhotovitel

Popis Změny:

Úpravy výměr dle skutečnosti

Projektant měl rezervní položky v rozpočtu, neboť předpokládal poškození odvodnění na mostě při provádění prací. K poškození odvodnění při provádění prací ale nedošlo, proto se po dohodě s TDI nic neopravovalo. Výměry byly tedy upraveny dle skutečnosti, čímž se snížil rozsah předmětných prací, jelikož se jednalo o odečty množství.

Jedná se o Změnu nepodstatnou, nepředvídanou, která je tak podle § 5, odst. 1, písm. a) resp. §7 Směrnice R-SM-36 Krajské správy a údržby silnic Středočeského kraje (účinnost od 29.5.2017) upřesňující provádění změn závazků dle zákona č. 134/2016 Sb., o zadávání veřejných zakázek zařazena do Skupiny 4. Zároveň se jedná o práce, které nemění celkovou povahu veřejné zakázky.

Z hlediska Zákona o zadávání veřejných zakázek č. 134/2016 Sb. Změna nepředstavuje vznik podstatné změny závazku a dle § 222, odst. 5 se jedná o změnu vyhrazenou.

Údaje v Kč bez DPH:

Cena navrhovaných Změn záporných	Cena navrhovaných Změn kladných	Cena navrhovaných Změn záporných a Změn kladných celkem
-71 352,20	0,00	-71 352,20

Podpis vyjadřuje souhlas se Změnou:

Zhotovitel (jednatel)	jméno	Ing. Radek Kozák	datum	podpis
Projektant (autorský dozor)	jméno	Ing. Petr Peštál	datum	podpis
Stavební dozor	jméno	Ing. Milan Kodet	datum	podpis
Supervize (Regionální dotační kancelář)	jméno	Ing. Václav Chytil	datum	podpis
Zástupce Objednatel:	jméno	Mgr. Zdeněk Dvořák, MPA	datum	podpis

Objednatel a Zhotovitel se dohodli, že u výše uvedeného SO/PS, který je součástí výše uvedené Stavby, budou provedeny Změny, jež jsou podrobně popsány, zdůvodněny, dokladovány a oceněny v dokumentaci Změny. Smluvní strany shodně prohlašují, že Změny dle tohoto Změnového listu nejsou zlepšením dle čl.13.2 Smluvních podmínek. Tento Změnový list představuje dodatek Smlouvy. Smlouva se mění v rozsahu upraveném v tomto Změnovém listu. V ostatním zůstávají práva a povinnosti Objednatel a Zhotovitele sjednané ve Smlouvě nedotčeny. Na důkaz toho připojují příslušné osoby oprávněné jednat jménem nebo v zastoupení Objednatel a Zhotovitel své podpisy.

Objednatel (Oprávněná osoba Objednatel)	jméno	Martin Herman	datum	podpis
Zhotovitel	jméno	Ing. Radek Kozák	datum	podpis

Číslo paré:

Změnový list

Název a evidenční číslo Stavby:

II/105 Netvořice, rekonstrukce

Název stavebního objektu/provozního souboru (SO/PS):

SO 180.1 - Souhrnné položky, oprava objízdných tras

Číslo SO/PS /

/ číslo Změny SO/PS:

180.1/1

Číslo ZBV:

3.3

Strany smlouvy o dílo č. S-1374/DOP/2019 na realizaci výše uvedené Stavby uzavřené dne 09.05.2019 (dále jen Smlouva):

Objednatel: Středočeský kraj se sídlem Zborovská 11, 150 21 Praha 5 Smíchov

Zhotovitel: ROBSTAV k.s., Mezi vodami 205/29, 143 00 Praha 4

Přílohy Změnového listu:

1. Krycí list	1 počet listů
2. Změnový list	1 počet listů
3. Zápis o projednání ocenění soupisu prací	1 počet listů
4. Rozpis ocenění Změn položek	1 počet listů
5. Přehled zařazení změn do skupin	1 počet listů
6. Přehled dalších dokladů	1 počet listů
Další doklady dle přehledu dokladů	24 počet listů

Paré č.

Příjemce:

1,2	Objednatel
3,4	Zhotovitel
5	Projektant
6	Stavební dozor
7	Supervize
8	Regionální dotační kancelář

Iniciátor změny: Zhotovitel

Popis Změny:

Změny oproti zadávací PD - DIO SO 180.1

DIO dle PD bylo rozděleno na 10 etap. Jako důsledek požadavku MÚ Benešov po vydání rozhodnutí (příloha č.8) bylo nutné DIO předělat z důvodu úplné uzavírky silnice č.II/105 jen na 3 etapy dle povolení (příloha č.8) a nařízení nové objízdné trasy. Tím bylo nutné prodloužit termín nájmu předepsaných dopravních značek.

Jedná se o Změnu nepodstatnou, nepředvídanou, která je tak podle § 5, odst. 1, písm. d) resp. §11 Směrnice R-SM-36 Krajské správy a údržby silnic Středočeského kraje (účinnost od 29.5.2017) upřesňující provádění změn závazků dle zákona č. 134/2016 Sb., o zadávání veřejných zakázek zařazena do Skupiny 3. Zároveň se jedná o práce, které nemění celkovou povahu veřejné zakázky.

Z hlediska Zákona o zadávání veřejných zakázek č. 134/2016 Sb. Změna nepředstavuje vznik podstatné změny závazku a dle § 222, odst. 5 se jedná o změnu nezbytnou k dokončení díla.

Údaje v Kč bez DPH:

Cena navrhovaných Změn záporných	Cena navrhovaných Změn kladných	Cena navrhovaných Změn záporných a Změn kladných celkem
-432 100,00	0,00	-432 100,00

Podpis vyjadřuje souhlas se Změnou:

Zhotovitel (jednatel)	jméno	Ing. Radek Kozák	datum	podpis
Projektant (autorský dozor)	jméno	Ing. Petr Peštál	datum	2.6.2020
Stavební dozor	jméno	Ing. Milan Kodet	datum	podpis
Supervize (Regionální dotační kancelář)	jméno	Ing. Václav Chytil	datum	podpis
Zástupce Objednatele:	jméno	Mgr. Zdeněk Dvořák, MPA	datum	podpis

Objednatel a Zhotovitel se dohodli, že u výše uvedeného SO/PS, který je součástí výše uvedené Stavby, budou provedeny Změny, jež jsou podrobně popsány, zdůvodněny, dokladovány a oceněny v dokumentaci Změny. Smluvní strany shodně prohlašují, že Změny dle tohoto Změnového listu nejsou zlepšením dle čl.13.2 Smluvních podmínek. Tento Změnový list představuje dodatek Smlouvy. Smlouva se mění v rozsahu upraveném v tomto Změnovém listu. V ostatním zůstávají práva a povinnosti Objednatele a Zhotovitele sjednané ve Smlouvě nedotčeny. Na důkaz toho připojují příslušné osoby oprávněné jednat jménem nebo v zastoupení Objednatele a Zhotovitele své podpisy.

Objednatel (Oprávněná osoba Objednatele)	jméno	Martin Herman	datum	podpis
Zhotovitel	jméno	Ing. Radek Kozák	datum	podpis

Číslo paré:

Změnový list

Název a evidenční číslo Stavby: II/105 Netvořice, rekonstrukce Název stavebního objektu/provozního souboru (SO/PS): SO 180.2 - Etapa 6 (vzorová) - trasa	Číslo SO/PS / číslo Změny SO/PS: <p style="text-align: center;">180.2/1</p>	Číslo ZBV: <p style="text-align: center;">4.3</p>
---	--	---

Strany smlouvy o dílo č. S-1374/DOP/2019 na realizaci výše uvedené Stavby uzavřené dne 09.05.2019 (dále jen Smlouva):
 Objednatel: Středočeský kraj se sídlem Zborovská 11, 150 21 Praha 5 Smíchov
 Zhotovitel: ROBSTAV k.s., Mezi vodami 205/29, 143 00 Praha 4

Přílohy Změnového listu:	Paré č.	Příjemce
1. Krycí list	1	Objednatel
2. Změnový list	1	Zhotovitel
3. Zápis o projednání ocenění soupisu prací	1	Projektant
4. Rozpis ocenění Změn položek	1	Stavební dozor
5. Přehled zařazení změn do skupin	1	Supervize
6. Přehled dalších dokladů	1	Regionální dotační kancelář
Další doklady dle přehledu dokladů	24	

Iniciátor změny: Zhotovitel

Popis Změny:

Změny oproti zadávací PD - DIO SO 180.2

DIO dle PD bylo rozděleno na 10 etap. Jako důsledek požadavku MÚ Benešov po vydání rozhodnutí (příloha č.8) bylo nutné DIO předělat z důvodu úplné uzavírky silnice č.II/105 jen na 3 etapy dle povolení (příloha č.8) a nařízení nové objízdné trasy. Tím bylo nutné prodloužit termín nájmu předepsaných dopravních značek.

Jedná se o Změnu nepodstatnou, nepředvídanou, která je tak podle § 5, odst. 1, písm. d) resp. §11 Směrnice R-SM-36 Krajské správy a údržby silnic Středočeského kraje (účinnost od 29.5.2017) upřesňující provádění změn závazků dle zákona č. 134/2016 Sb., o zadávání veřejných zakázek zařazena do Skupiny 3. Zároveň se jedná o práce, které nemění celkovou povahu veřejné zakázky.

Z hlediska Zákona o zadávání veřejných zakázek č. 134/2016 Sb. Změna nepředstavuje vznik podstatné změny závazku a dle § 222, odst. 5 se jedná o změnu nezbytnou k dokončení díla.

Údaje v Kč bez DPH:

Cena navrhovaných Změn záporných	Cena navrhovaných Změn kladných	Cena navrhovaných Změn záporných a Změn kladných celkem
-83 503,00	89 670,00	6 167,00

Podpis vyjadřuje souhlas se Změnou:

Zhotovitel (jednatel)	jméno	Ing. Radek Kozák	datum	podpis
Projektant (autorský dozor)	jméno	Ing. Petr Peštál	datum <i>26.2.2020</i>	podpis
Stavební dozor	jméno	Ing. Milan Kodet	datum	podpis
Supervize (Regionální dotační kancelář)	jméno	Ing. Václav Chytil	datum	podpis
Zástupce Objednatele:	jméno	Mgr. Zdeněk Dvořák, MPA	datum	podpis

Objednatel a Zhotovitel se dohodli, že u výše uvedeného SO/PS, který je součástí výše uvedené Stavby, budou provedeny Změny, jež jsou podrobně popsány, zdůvodněny, dokladovány a oceněny v dokumentaci Změny. Smluvní strany shodně prohlašují, že Změny dle tohoto Změnového listu nejsou zlepšením dle čl.13.2 Smluvních podmínek. Tento Změnový list představuje dodatek Smlouvy. Smlouva se mění v rozsahu upraveném v tomto Změnovém listu. V ostatním zůstávají práva a povinnosti Objednatele a Zhotovitele sjednané ve Smlouvě nedotčeny. Na důkaz toho připojují příslušné osoby oprávněné jednat jménem nebo v zastoupení Objednatele a Zhotovitele své podpisy.

Objednatel (Oprávněná osoba Objednatele)	jméno	Martin Herman	datum	podpis
Zhotovitel	jméno	Ing. Radek Kozák	datum	podpis

Číslo paré:

Změnový list

Název a evidenční číslo Stavby: II/105 Netvořice, rekonstrukce Název stavebního objektu/provozního souboru (SO/PS): SO 180.3 - Etapa 6 (vzorová) - objížďka	Číslo SO/PS / / číslo Změny SO/PS: <p style="text-align: center;">180.3/1</p>	Číslo ZBV: <p style="text-align: center;">5.3</p>
--	--	---

Strany smlouvy o dílo č. S-1374/DOP/2019 na realizaci výše uvedené Stavby uzavřené dne 09.05.2019 (dále jen Smlouva):
 Objednatel: Středočeský kraj se sídlem Zborovská 11, 150 21 Praha 5 Smíchov
 Zhotovitel: ROBSTAV k.s., Mezi vodami 205/29, 143 00 Praha 4

Přílohy Změnového listu:	Paré č.	Příjemce
1. Krycí list	1 počet listů	1,2 Objednatel
2. Změnový list	1 počet listů	3,4 Zhotovitel
3. Zápis o projednání ocenění soupisu prací	1 počet listů	5 Projektant
4. Rozpis ocenění Změn položek	1 počet listů	6 Stavební dozor
5. Přehled zařazení změn do skupin	1 počet listů	7 Supervize
6. Přehled dalších dokladů	1 počet listů	8 Regionální dotační kancelář
Další doklady dle přehledu dokladů	24 počet listů	

Iniciátor změny: Zhotovitel

Popis Změny:

Změny oproti zadávací PD - DIO SO 180.3
 DIO dle PD bylo rozděleno na 10 etap. Jako důsledek požadavku MÚ Benešov po vydání rozhodnutí (příloha č.8) bylo nutné DIO předělat z důvodu úplné uzavírky silnice č.II/105 jen na 3 etapy dle povolení (příloha č.8) a nařízení nové objízdné trasy. Tím bylo nutné prodloužit termín nájmu předepsaných dopravních značek.

Jedná se o Změnu nepodstatnou, nepředvídanou, která je tak podle § 5, odst. 1, písm. d) resp. §11 Směrnice R-SM-36 Krajské správy a údržby silnic Středočeského kraje (účinnost od 29.5.2017) upřesňující provádění změn závazků dle zákona č. 134/2016 Sb., o zadávání veřejných zakázek zařazena do Skupiny 3. Zároveň se jedná o práce, které nemění celkovou povahu veřejné zakázky.

Z hlediska Zákona o zadávání veřejných zakázek č. 134/2016 Sb. Změna nepředstavuje vznik podstatné změny závazku a dle § 222, odst. 5 se jedná o změnu nezbytnou k dokončení díla.

Údaje v Kč bez DPH:

Cena navrhovaných Změn záporných	Cena navrhovaných Změn kladných	Cena navrhovaných Změn záporných a Změn kladných celkem
-83 185,00	666 099,00	582 914,00

Podpis vyjadřuje souhlas se Změnou:

Zhotovitel (jednatel)	jméno	Ing. Radek Kozák	datum	podpis
Projektant (autorský dozor)	jméno	Ing. Petr Peštál	datum 2.6.2020	podpis
Stavební dozor	jméno	Ing. Milan Kodet	datum	podpis
Supervize (Regionální dotační kancelář)	jméno	Ing. Václav Chytil	datum	podpis
Zástupce Objednatele:	jméno	Mgr. Zdeněk Dvořák, MPA	datum	podpis

Objednatel a Zhotovitel se dohodli, že u výše uvedeného SO/PS, který je součástí výše uvedené Stavby, budou provedeny Změny, jež jsou podrobně popsány, zdůvodněny, dokladovány a oceněny v dokumentaci Změny. Smluvní strany shodně prohlašují, že Změny dle tohoto Změnového listu nejsou zlepšením dle čl.13.2 Smluvních podmínek. Tento Změnový list představuje dodatek Smlouvy. Smlouva se mění v rozsahu upraveném v tomto Změnovém listu. V ostatním zůstávají práva a povinnosti Objednatele a Zhotovitele sjednané ve Smlouvě nedotčeny. Na důkaz toho připojují příslušné osoby oprávněně jednat jménem nebo v zastoupení Objednatele a Zhotovitele své podpisy.

Objednatel (Oprávněná osoba Objednatele)	jméno	Martin Herman	datum	podpis
Zhotovitel	jméno	Ing. Radek Kozák	datum	podpis

Číslo paré:

Krycí list ZBV

Název a evidenční číslo Stavby:

II/105 Netvořice, rekonstrukce

Název stavebního objektu/provozního souboru (SO/PS):

SO 180.2 - Etapa 6 (vzorová) - trasa

Číslo SO/PS / číslo Změny SO/PS:

180.2/1

Číslo ZBV:

4

Objednatel: Středočeský kraj
Zborovská 11, 150 21 Praha 5, Smíchov
IČ: 70891095

Zhotovitel: ROBSTAV k.s.
Mezi vodami 205/29, 143 00 Praha 4
IČ: 274 30 774

Rekapitulace ZBV č.4 dle Skupin 1, 2, 3, 4, 5

Údaje v Kč bez DPH

část ZBV č.	Cena navrhovaných Změn záporných	Cena navrhovaných Změn kladných	Cena navrhovaných Změn záporných a Změn kladných celkem
4.1	0,00	0,00	0,00

Údaje v Kč bez DPH

část ZBV č.	Cena navrhovaných Změn záporných	Cena navrhovaných Změn kladných	Cena navrhovaných Změn záporných a Změn kladných celkem
4.2	0,00	0,00	0,00

Údaje v Kč bez DPH

část ZBV č.	Cena navrhovaných Změn záporných	Cena navrhovaných Změn kladných	Cena navrhovaných Změn záporných a Změn kladných celkem
4.3	-83 503,00	89 670,00	6 167,00

Údaje v Kč bez DPH

část ZBV č.	Cena navrhovaných Změn záporných	Cena navrhovaných Změn kladných	Cena navrhovaných Změn záporných a Změn kladných celkem
4.4	0,00	0,00	0,00

Údaje v Kč bez DPH

část ZBV č.	Cena navrhovaných Změn záporných	Cena navrhovaných Změn kladných	Cena navrhovaných Změn záporných a Změn kladných celkem
4.5	0,00	0,00	0,00

Údaje v Kč bez DPH

Suma ZBV č.	Cena navrhovaných Změn záporných	Cena navrhovaných Změn kladných	Cena navrhovaných Změn záporných a Změn kladných celkem
4	-83 503,00	89 670,00	6 167,00

Části ZBV se číslují číslem ZBV, za kterým je tečka a index udávající číslo Skupiny.
Stejný systém číslování se používá pro jednotlivé Evidenční nebo Změnové listy
a pro Rozpis ocenění změn položek.

ZBV - krycí list

Číslo paré: **2**

Změnový list

Název a evidenční číslo Stavby:

II/105 Netvořice, rekonstrukce

Název stavebního objektu/provozního souboru (SO/PS):

SO 180.2 - Etapa 6 (vzorová) - trasa

Číslo SO/PS /

/ číslo Změny SO/PS:

180.2/1

Číslo ZBV:

4.3

Strany smlouvy o dílo č. S-1374/DOP/2019 na realizaci výše uvedené Stavby uzavřené dne 09.05.2019 (dále jen Smlouva):

Objednatel: Středočeský kraj se sídlem Zborovská 11, 150 21 Praha 5 Smíchov

Zhotovitel: ROBSTAV k.s., Mezi vodami 205/29, 143 00 Praha 4

Přílohy Změnového listu:

1. Krycí list	1 počet listů
2. Změnový list	1 počet listů
3. Zápis o projednání ocenění soupisu prací	1 počet listů
4. Rozpis ocenění Změn položek	1 počet listů
5. Přehled zařazení změn do skupin	1 počet listů
6. Přehled dalších dokladů	1 počet listů
Další doklady dle přehledu dokladů	28 počet listů

Paré č.

Příjemce

1,2	Objednatel
3,4	Zhotovitel
5	Projektant
6	Stavební dozor
7	Supervize
8	Regionální dotační kancelář

Iniciátor změny: Zhotovitel

Popis Změny:

Úprava počtu etap - nájem DZ

DIO dle PD bylo rozděleno na 10etap. Jako důsledek požadavku MÚ Benešov po vydání rozhodnutí bylo nutné DIO předělat z důvodu úplné uzavírky silnice č.II/105 jen na 3 etapy dle povolení (příloha č.8 - Rozhodnutí uzavírka DIO) a nařízení nové objízdné trasy. Tím bylo nutné prodloužit termín nájmu předepsaných dopravních značek. Předmětná dokumentace ZBV řeší náklady spojené se změnou DIO uvažovanými v PDPS a DIO při realizaci. Dle vydaného DIR vydaného MěÚ Benešov byl upraven rozsah dopravního značení a upravena doba nájmu dopravního značení (příloha č. 09 - Stanovisko TDI)

Jedná se o Změnu nepodstatnou, nepředvídanou, která je tak podle § 5, odst. 1, písm. c) resp. § 10 Směrnice R-SM-36 Krajské správy a údržby silnic Středočeského kraje (účinnost od 29.5.2017) upřesňující provádění změn závazků dle zákona č. 134/2016 Sb., o zadávání veřejných zakázek zařazena do Skupiny 3. Zároveň se jedná o práce, které nemění celkovou povahu veřejné zakázky.

Z hlediska Zákona o zadávání veřejných zakázek č. 134/2016 Sb. Změna nepředstavuje vznik podstatné změny závazku a dle § 222, odst. 6 se jedná o změnu nezbytnou k dokončení díla.

Údaje v Kč bez DPH:

Cena navrhovaných Změn záporných	Cena navrhovaných Změn kladných	Cena navrhovaných Změn záporných a Změn kladných celkem
-83 503,00	89 670,00	6 167,00

Podpis vyjadřuje souhlas se Změnou:

Zhotovitel (jednatel)	jméno	Ing. Radek Kozák	datum	1.6.2020	podpis
Projektant (autorský dozor)	jméno	Ing. Petr Peštál	datum	2.6.2020	podpis
Stavební dozor	jméno	Ing. Milan Kodet	datum	3.6.2020	podpis
Supervize (Regionální dotační kancelář)	jméno	Ing. Václav Chytil	datum		podpis
Zástupce Objednatele:	jméno	Mgr. Zdeněk Dvořák, MPA	datum	17.6.2020	podpis

Objednatel a Zhotovitel se dohodli, že u výše uvedeného SO/PS, který je součástí výše uvedené Stavby, budou provedeny Změny, jež jsou podrobně popsány, zdůvodněny, dokladovány a oceněny v dokumentaci Změny. Smluvní strany shodně prohlašují, že Změny dle tohoto Změnového listu nejsou zlepšením dle čl.13.2 Smluvních podmínek. Tento Změnový list představuje dodatek Smlouvy. Smlouva se mění v rozsahu upraveném v tomto Změnovém listu. V ostatním zůstávají práva a povinnosti Objednatele a Zhotovitele sjednané ve Smlouvě nedotčeny. Na důkaz toho připojují příslušné osoby oprávněné jednat jménem nebo v zastoupení Objednatele a Zhotovitele své podpisy.

Objednatel (Oprávněná osoba Objednatele)	jméno	Martin Herman	datum		podpis
---	-------	---------------	-------	--	--------

Zhotovitel	jméno	Ing. Radek Kozák	datum	1.6.2020	podpis
-------------------	-------	------------------	-------	----------	--------

Číslo p

ZÁPIS

o projednání ocenění soupisu prací a ceny stavebního objektu/provozního souboru pro všechny skupiny - pro ZBV číslo: 4

Název Stavby: II/105 Netvořice, rekonstrukce
Číslo SO/PS/č. Změny: 180.2/1
Název stavebního objektu/provozního souboru (SO/PS): SO 180.2 - Etapa 6 (vzorová) - trasa

Údaje v Kč bez DPH

Cena SO/PS dle Smlouvy
1 - zadat
109 033,00

Poznámka: Cenu všech Změn záporných v předchozích Změnách na SO/PS a cenu navrhovaných Změn záporných na SO/PS je nutno zadávat se znaménkem mínus.

Cena SO/PS v předchozích ZBV:

Údaje v Kč bez DPH

	Cena všech Změn záporných v předchozích Změnách na SO/PS	Cena všech Změn kladných v předchozích Změnách na SO/PS	Cena SO/PS po všech předchozích Změnách	Rozdíl ceny SO/PS po všech předchozích Změnách a ve Smlouvě
2	3 - zadat	4 - zadat	5=1+3+4	6=5-1
stavební/montážní práce	0,00	0,00	109 033,00	0,00

Cena SO/PS v této ZBV a po této ZBV:

Údaje v Kč bez DPH

	Cena navrhovaných Změn záporných na SO/PS	Cena navrhovaných Změn kladných na SO/PS	Cena všech Změn kladných na SO/PS (předchozích a navrhovaných)	Cena všech Změn kladných na SO/PS k ceně SO/PS dle Smlouvy v %
7	8 - zadat	9 - zadat	10=4+9	11=(10/1)*100
stavební/montážní práce	-83 503,00	89 670,00	89 670,00	82,24%

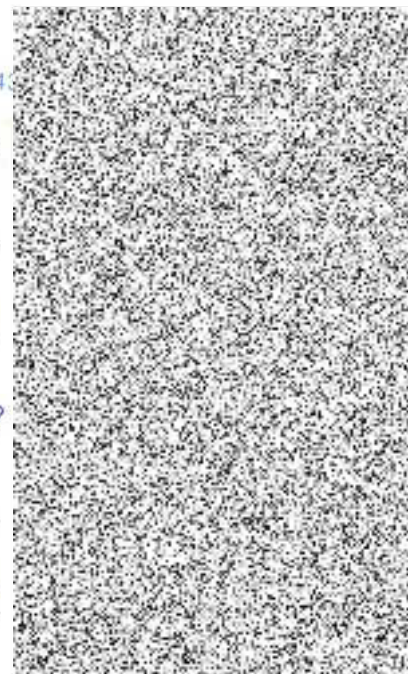
Cena SO/PS po této ZBV:

Údaje v Kč bez DPH

	Cena všech Změn záporných na SO/PS (předchozích a navrhovaných)	Cena SO/PS po této Změně	Rozdíl ceny SO/PS po této Změně oproti ceně SO/PS dle Smlouvy	Rozdíl ceny SO/PS po této Změně oproti ceně SO/PS dle Smlouvy v %
12	13=3+8	14=1+13+10	15=14-1	16=(15/1)*100
stavební/montážní práce	-83 503,00	115 200,00	6 167,00	5,66%

Vyjádření (souhlasím x nesouhlasím), jméno, datum, podpis

	Souhlas	Jméno	Datum
Zhotovitel: (Stavbyvedoucí)	SOUHLASÍM	Ing. Radek Kozák	1.6.2020 ¹⁴
Projektant: (Autorský dozor)	SOUHLASÍM	Ing. Petr Peštál	3.6.2020
Stavební dozor:	SOUHLASÍM	Ing. Milan Kodet	3.6.2020
Zástupce Objednatele:	SOUHLASÍM	Mgr. Zdeněk Dvořák, MPA	17.6.2020
Supervize (RDK):	SOUHLASÍM	Ing. Václav Chytil	
Zaměstnanec KSÚS SK odpovědný za cenové projednání Změny:	SOUHLASÍM	Ing. Jan Fidler	15.6.2020



Rozpis ocenění změn položek - pro ZBV číslo: 4													
Evidenční číslo a název stavby: II/105 Netvořice, rekonstrukce								ZMĚNA SOUPISU PRACÍ (SO/PS)					
Číslo a název SO/PS: SO 180.2 - Etapa 6 (vzorová) - trasa								180.2/1					
Číslo a název rozpočtu:								Skupina Změn: 3					
1	2	3	4	5	6	7	8	9	10	11	12	13	14
Pol. č. pol.	Kód položky	Název položky	m.j.	Množství ve Smlouvě	Množství ve Změně	Množství rozdílu	Cena za m.j. v Kč	Cena celkem ve Smlouvě v Kč	Změny záporné v Kč	Změny kladné v Kč	Cena celkem ve Změně v Kč	Rozdíl cen celkem v Kč	Rozdíl cen celkem v %
1	914132	DOPRAVNÍ ZNAČKY ZAKLADNÍ VELIKOSTI OCELOVÉ FOLIE TR 2 - MONTÁŽ S PŘEMÍSTĚNÍM	KUS	21,000	0,000	-21,000	280,00	5 880,00	-5 880,00	0,00	0,00	-5 880,00	-100,00
2	914133	DOPRAVNÍ ZNAČKY ZAKLADNÍ VELIKOSTI OCELOVÉ FOLIE TR 2 - DEMONTÁŽ	KUS	21,000	0,000	-21,000	425,00	8 925,00	-8 925,00	0,00	0,00	-8 925,00	-100,00
3	914139	DOPRAV ZNAČKY ZAKLAD VEL OCEL FOLIE TR 2 - NAJEMNĚ	KSDEN	294,000	0,000	-294,000	25,00	7 350,00	-7 350,00	0,00	0,00	-7 350,00	-100,00
4	914332	DOPRAV ZNAČKY ZMĚNS VEL OCEL FOLIE TR 2 - MONTÁŽ S PŘESUNEM	KUS	2,000	0,000	-2,000	280,00	560,00	-560,00	0,00	0,00	-560,00	-100,00
5	914333	DOPRAV ZNAČKY ZMĚNS VEL OCEL FOLIE TR 2 - DEMONTÁŽ	KUS	2,000	0,000	-2,000	425,00	850,00	-850,00	0,00	0,00	-850,00	-100,00
6	914339	DOPRAV ZNAČKY ZMĚNS VEL OCEL FOLIE TR 2 - NAJEMNĚ	KSDEN	28,000	0,000	-28,000	25,00	700,00	-700,00	0,00	0,00	-700,00	-100,00
7	914922	SLOUPKY A STOJKY DZ Z OCEL TRUBEK DO PATKY MONTÁŽ S PŘESUNEM	KUS	21,000	0,000	-21,000	280,00	5 880,00	-5 880,00	0,00	0,00	-5 880,00	-100,00
8	914923	SLOUPKY A STOJKY DZ Z OCEL TRUBEK DO PATKY DEMONTÁŽ	KUS	21,000	0,000	-21,000	180,00	3 780,00	-3 780,00	0,00	0,00	-3 780,00	-100,00
9	914929	SLOUPKY A STOJKY DZ Z OCEL TRUBEK DO PATKY NAJEMNĚ	KSDEN	294,000	0,000	-294,000	10,00	2 940,00	-2 940,00	0,00	0,00	-2 940,00	-100,00
10	915111	VODOROVNĚ DOPRAVNÍ ZNAČENÍ BARVOU HLADKE - DODÁVKA A POKLÁDKA	M2	3,500	0,000	-3,500	350,00	1 225,00	-1 225,00	0,00	0,00	-1 225,00	-100,00
11	915112	VODOROVNĚ DOPRAVNÍ ZNAČENÍ BARVOU HLADKE - ODSTRANĚNÍ	M2	3,500	0,000	-3,500	500,00	1 750,00	-1 750,00	0,00	0,00	-1 750,00	-100,00
12	916112	DOPRAV SVĚTLO VYSTRAŽ SAMOSTATNĚ - MONTÁŽ S PŘESUNEM	KUS	2,000	0,000	-2,000	1 500,00	3 000,00	-3 000,00	0,00	0,00	-3 000,00	-100,00
13	916113	DOPRAV SVĚTLO VYSTRAŽ SAMOSTATNĚ - DEMONTÁŽ	KUS	2,000	0,000	-2,000	295,00	590,00	-590,00	0,00	0,00	-590,00	-100,00
14	916119	DOPRAV SVĚTLO VYSTRAŽ SAMOSTATNĚ - NAJEMNĚ	KSDEN	28,000	0,000	-28,000	500,00	14 000,00	-14 000,00	0,00	0,00	-14 000,00	-100,00
15	916122	DOPRAV SVĚTLO VYSTRAŽ SOUPRAVA 3KS - MONTÁŽ S PŘESUNEM	KUS	1,000	0,000	-1,000	500,00	500,00	-500,00	0,00	0,00	-500,00	-100,00
16	916123	DOPRAV SVĚTLO VYSTRAŽ SOUPRAVA 3KS - DEMONTÁŽ	KUS	1,000	0,000	-1,000	200,00	200,00	-200,00	0,00	0,00	-200,00	-100,00
17	916129	DOPRAV SVĚTLO VYSTRAŽ SOUPRAVA 3KS - NAJEMNĚ	KSDEN	14,000	0,000	-14,000	500,00	7 000,00	-7 000,00	0,00	0,00	-7 000,00	-100,00
18	916152	SEMAFOROVÁ PŘENOSNÁ SOUPRAVA - MONTÁŽ S PŘESUNEM	KUS	1,000	0,000	-1,000	2 500,00	2 500,00	-2 500,00	0,00	0,00	-2 500,00	-100,00
19	916153	SEMAFOROVÁ PŘENOSNÁ SOUPRAVA - DEMONTÁŽ	KUS	1,000	0,000	-1,000	1 800,00	1 800,00	-1 800,00	0,00	0,00	-1 800,00	-100,00
20	916159	SEMAFOROVÁ PŘENOSNÁ SOUPRAVA - NAJEMNĚ	KSDEN	14,000	0,000	-14,000	450,00	6 300,00	-6 300,00	0,00	0,00	-6 300,00	-100,00
21	916322	DOPRAVNÍ ZÁBRANY Z2 S FOLIÍ TR 2 - MONTÁŽ S PŘESUNEM	KUS	1,000	0,000	-1,000	230,00	230,00	-230,00	0,00	0,00	-230,00	-100,00
22	916323	DOPRAVNÍ ZÁBRANY Z2 S FOLIÍ TR 2 - DEMONTÁŽ	KUS	1,000	0,000	-1,000	115,00	115,00	-115,00	0,00	0,00	-115,00	-100,00
23	916329	DOPRAVNÍ ZÁBRANY Z2 S FOLIÍ TR 2 - NAJEMNĚ	KSDEN	14,000	0,000	-14,000	18,00	252,00	-252,00	0,00	0,00	-252,00	-100,00
24	916362	SMĚROVACÍ DESKY Z4 OBOUSTR S FOLIÍ TR 2 - MONTÁŽ S PŘESUNEM	KUS	46,000	95,000	49,000	230,00	10 580,00	0,00	11 270,00	21 850,00	11 270,00	106,52
25	916363	SMĚROVACÍ DESKY Z4 OBOUSTR S FOLIÍ TR 2 - DEMONTÁŽ	KUS	46,000	95,000	49,000	115,00	5 290,00	0,00	5 635,00	10 925,00	5 635,00	106,52
26	916369	SMĚROVACÍ DESKY Z4 OBOUSTR S FOLIÍ TR 2 - NAJEMNĚ	KSDEN	644,000	5 495,000	4 851,000	15,00	9 660,00	0,00	72 765,00	82 425,00	72 765,00	753,26
27	916712	UPEVŇOVACÍ KONSTR - PODKLADNÍ DESKA POD ZOBK - MONTÁŽ S PŘESUNEM	KUS	24,000	0,000	-24,000	95,00	2 280,00	-2 280,00	0,00	0,00	-2 280,00	-100,00
28	916713	UPEVŇOVACÍ KONSTR - PODKLADNÍ DESKA POD ZOBK - DEMONTÁŽ	KUS	24,000	0,000	-24,000	36,00	864,00	-864,00	0,00	0,00	-864,00	-100,00
29	916719	UPEVŇOVACÍ KONSTR - PODKLADNÍ DESKA POD 2BK - NAJEMNĚ	KSDEN	336,000	0,000	-336,000	12,00	4 032,00	-4 032,00	0,00	0,00	-4 032,00	-100,00
Celkem								109 033,00	-83 503,00	89 670,00	115 200,00	6 167,00	

Odpořádný zástupce Objednatele i odpořádný zástupce Zhotovitele odsouhlasují skladbu mĚnĚných položek i nových položek, včetně jejich vĚmĚr, vyjadřujících předkládanou zĚměnu. Potvrzují zároveň skutečné provedení prací a oprávnĚnost zĚměny.

Za Zhotovitele: Ing. Radek Kozák - jednatel

Za Objednatele: Ing. Milan Kodet - technický dozor

Datum:

1.6.2020

Datum:

3.6.2020

Podpis:



Podpis:



143 8

S. 20
DRÁNY
74 6

BA AD PETR PEŠTÁK
3.6.



PŘEHLED ZAŘAZENÍ ZMĚN DO SKUPIN

Název a evidenční číslo Stavby: II/105 Netvořice, rekonstrukce

1	Přijaté smluvní částka bez rezervy a DPH	34 607 854,65
2	Aktuální smluvní částka (cena stavby)	34 138 539,91
3	Aktuální smluvní částka (cena stavby) vč. DPH	41 307 633,29
3=(2/1)*100	Procento změny Přijaté smluvní částky	98,64%
4=(25/1)*100	Sledování vyhrazených změn (Skupina 1)	0,00%
5=(28/1)*100	Sledování záporných změn (Skupina 2)	0,00%
40=(19/1)*100	Sledování limitu 15% pro podstatnou změnu pro Změny záporné (dle § 134/2016 Sb.)	-4,55%

6=(32+36)	Suma Změn kladných a Změn záporných Skupiny 3 a Skupiny 4	-469 314,74
7=(6/100)	Sledování limitu 30% - součet Skupiny 3 a Skupiny 4	-1,36%
8=(10/3)	Zákonný limit 30% pro Skupinu 3 a Skupinu 4	10 382 356,40

9=(32A/1)*100	Sledování limitu 50% Skupina 3	7,54%
10=(36A/1)*100	Sledování limitu 50% Skupina 4	0,21%
10A=32A+36A	Suma absolutních hodnot Změn kladných a Změn záporných pro Skupinu 3 a Skupinu 4	2 681 060,78
11=1*0,5	Zákonný limit 50% pro Skupinu 3 a Skupinu 4	17 303 927,33

12=(9)	Limit 15%	5 191 176,20
13=ABS(37)+38	Sledování limitu	0,00%
14=140224000/37		0,00

SO	ZBV č.	Název SOIPS / předmět Změny	Změny záporné (zadávat se znaménkem minus)	Změny kladné	Hodnota ZBV	- 1 - Vyhrazené změny (Doměrky) (dle §100 zákona č. 134/2016 Sb.)			- 2 - Záměna položek (dle §222 odst. (7) zákona č. 134/2016 Sb.)			- 3 - Změny nepředvídané (dle §222 odst. (6) zákona č. 134/2016 Sb.)					- 4 - Změny nezbytné (dle §222 odst. (5) zákona č. 134/2016 Sb.)					- 5 - Změny de minimis (Změny neměnní celkovou povahou veřejné zakázky (dle §222 odst. (4) zákona č. 134/2016 Sb.)		
						Změny záporné (zadávat se znaménkem minus)	Změny kladné	Suma Změn záporných a Změn kladných	Změny záporné (zadávat se znaménkem minus)	Změny kladné	Suma Změn záporných a Změn kladných	Změny záporné (zadávat se znaménkem minus)	Změny kladné	Procentní vyjádření Změny kladné	Suma Změn záporných a Změn kladných	Suma absolutních hodnot Změn kladných a Změn záporných	Změny záporné (zadávat se znaménkem minus)	Změny kladné	Procentní vyjádření Změny kladné	Suma Změn záporných a Změn kladných	Suma absolutních hodnot Změn kladných a Změn záporných	Změny záporné (zadávat se znaménkem minus)	Změny kladné	limit 15%
16	17	18	19=23+26+29+33	20=24+27+30+34+37+38	21=19+20	23	24	25=23+24	26	27	28=26+27	29	30	31=(30/1)*100	32=29+30	33A=ABS(29)+30	33	34	35=(34/1)*100	36=33+34	36A=ABS(33)+34	37	38	39=(ABS(37)+38)/1
		II/105 Netvořice, rekonstrukce	-1 575 187,76	1 165 873,02	- 469 314,74	0,00	0,00	0,00	0,00	0,00	0,00	-1 563 835,56	1 165 873,02	3,20%	-387 962,54	2 609 769,58	- 71 362,20	0,00	0,00%	-71 362,20	71 362,20	0,00	0,00	0,00%
101	1	Změna vozovkové vrstvy RSC za vrstvi ACP	- 986 232,56	1 016 203,02	27 970,46			0,00	- 986 232,56	1 016 203,02	2,94%	27 970,46	2 004 475,58	0,00	0,00	0,00	0,00	0,00%	0,00	0,00	0,00	0,00	0,00	0,00%
101	2	Úprava výměr dle skutečnosti	- 71 352,20	0,00	- 71 352,20			0,00	0,00	0,00	0,00%	0,00	0,00	0,00%	0,00	0,00	- 71 352,20	0,00	0,00%	-71 352,20	71 352,20			0,00%
180.1	3	Úprava počtu etap - nájem DZ	- 432 100,00	0,00	- 432 100,00			0,00	- 432 100,00	0,00	0,00%	-432 100,00	432 100,00	0,00	0,00	0,00	0,00	0,00%	0,00	0,00	0,00	0,00	0,00	0,00%
180.2	4	Úprava počtu etap - nájem DZ	- 83 503,00	89 670,00	6 167,00			0,00	- 83 503,00	89 670,00	0,28%	6 167,00	173 173,00	0,00	0,00	0,00	0,00	0,00%	0,00	0,00	0,00	0,00	0,00	0,00%

Poznámka: Formulář má informační charakter a zobrazuje stav k datu předložení Změnového listu.

Přehled dalších dokladů

Číslo ZBV:	4
Název a evidenční číslo stavby:	II/105 Netvořice, rekonstrukce
Název stavebního objektu / provozního souboru (SO/PS):	SO 180.2 - Etapa 6 (vzorová) - trasa
Číslo SO/PS / číslo změny SO/PS:	180.2/1

Doklad	Součást dokumentace ZBV	
	ANO (počet listů)	NE - Uloženo
07 Soupis prací SO po změnách	2	
08 Rozhodnutí uzavírka DIO ze dne 10.6.201	19	
09 Stanovisko TDI ze dne 18. 5. 2020	1	
10 Vyjádření AD ze dne 15. 5. 2020	6	
počet listů celkem	28	0



Firma: Pontex, spol. s r.o.

07B Rozpis položek celého SO po změnách

Stavba: 17 201 00 II/105 Netvořice, rekonstrukce
 Objekt: SO 180 Dopravně inženýrské opatření (DIO)
 Rozpočet: SO 180.2 Etapa 6 (vzorová) - trasa

SO 180.2 115 200,00

Poř. číslo	Kód položky	Varianta	Název položky	MJ	Množství	Cena	
						Jednotková	Celkem
1	2	3	4	5	6	9	10
115 200,00							
	9		Ostatní konstrukce a práce				
1	914132		DOPRAVNÍ ZNAČKY ZAKLADNÍ VELIKOSTI OCELOVÉ FOLIE TR 2 - MONTÁŽ S PŘEMÍSTĚNÍM Provizorní značení v majetku zhotovitele, dle schématu C/5 (příloha B.2.1 TZ) A10: 2=2,000 [A] A15+E3a+S7: 2=2,000 [B] B20a (60,80): 8=8,000 [C] B21a: 6=6,000 [D] B26: 2=2,000 [E] C4b+Z4a: 1=1,000 [F] Celkem: A+B+C+D+E+F=21 000 [G] změna dle skutečnosti: -21 celkem: 0	KUS	0,000	280,00	0,00
	ZBV4:						
2	914133		DOPRAVNÍ ZNAČKY ZAKLADNÍ VELIKOSTI OCELOVÉ FOLIE TR 2 - DEMONTÁŽ Položka zahrnuje odstranění, demontáž a odklizení materiálu s odvozem na předepsané místo změna dle skutečnosti: -21 celkem: 0	KUS	0,000	425,00	0,00
	ZBV4:						
3	914139		DOPRAV ZNAČKY ZÁKLAD VEL OCEL FOLIE TR 2 - NÁJEMNÉ Doba trvání DIO 14 KD 21*14=294,000 [A] položka zahrnuje sazbu za pronájem dopravních značek a zařízení, počet jednotek je určen jako součin počtu značek a počtu dní použití změna dle skutečnosti: -294 celkem: 0	KSDEN	0,000	25,00	0,00
	ZBV4:						
4	914332		DOPRAV ZNAČKY ZMENŠ VEL OCEL FOLIE TR 2 - MONTÁŽ S PŘESUNEM Provizorní značení v majetku zhotovitele, dle schématu C/5 (příloha B.2.1 TZ) E3a: 2=2,000 [A] změna dle skutečnosti: -2 celkem: 0	KUS	0,000	280,00	0,00
	ZBV4:						
5	914333		DOPRAV ZNAČKY ZMENŠ VEL OCEL FOLIE TR 2 - DEMONTÁŽ Položka zahrnuje odstranění, demontáž a odklizení materiálu s odvozem na předepsané místo změna dle skutečnosti: -2 celkem: 0	KUS	0,000	425,00	0,00
	ZBV4:						
6	914339		DOPRAV ZNAČKY ZMENŠ VEL OCEL FOLIE TR 2 - NÁJEMNÉ Doba trvání DIO 14 KD 2*14=28,000 [A] položka zahrnuje sazbu za pronájem dopravních značek a zařízení, počet jednotek je určen jako součin počtu značek a počtu dní použití změna dle skutečnosti: -28 celkem: 0	KSDEN	0,000	25,00	0,00
	ZBV4:						
7	914922		SLOUPKY A STOJKY DZ Z OCEL TRUBEK DO PATKY MONTÁŽ S PŘESUNEM Provizorní značení v majetku zhotovitele, dle schématu C/5 (příloha B.2.1 TZ) A10: 2=2,000 [A] A15+E3a+S7: 2=2,000 [B] B20a (60,80): 8=8,000 [C] B21a: 4=4,000 [D] B26: 2=2,000 [E] C4b+Z4a: 1=1,000 [F] Z2: 2=2,000 [G] Celkem: A+B+C+D+E+F+G=21 000 [H] změna dle skutečnosti: -21 celkem: 0	KUS	0,000	280,00	0,00
	ZBV4:						
8	914923		SLOUPKY A STOJKY DZ Z OCEL TRUBEK DO PATKY DEMONTÁŽ Položka zahrnuje odstranění, demontáž a odklizení materiálu s odvozem na předepsané místo změna dle skutečnosti: -21 celkem: 0	KUS	0,000	180,00	0,00
	ZBV4:						
9	914929		SLOUPKY A STOJKY DZ Z OCEL TRUBEK DO PATKY NÁJEMNÉ Doba trvání DIO 14 KD 21*14=294,000 [A] položka zahrnuje sazbu za pronájem dopravních značek a zařízení. Počet měrných jednotek se určí jako součin počtu sloupků a počtu dní použití změna dle skutečnosti: -294 celkem: 0	KSDEN	0,000	10,00	0,00
	ZBV4:						
10	915111		VODOROVNÉ DOPRAVNÍ ZNAČENÍ BARVOU HLADKÉ - DODAVKA A POKLÁDKA žlutá reflexní barva V5: 2*3,5*0,5=3,500 [A] položka zahrnuje: - dodání a pokládku nátěrového materiálu (měří se pouze natíraná plocha) - předznačení a reflexní úpravu změna dle skutečnosti: -3,5 celkem: 0	M2	0,000	350,00	0,00
	ZBV4:						
11	915112		VODOROVNÉ DOPRAVNÍ ZNAČENÍ BARVOU HLADKÉ - ODSTRANĚNÍ zahrnuje odstranění značení bez ohledu na způsob provedení (zařízení, zbrúšení) a odklizení vzniklé sušiny změna dle skutečnosti: -3,5 celkem: 0	M2	0,000	500,00	0,00
	ZBV4:						
12	916112		DOPRAV SVĚTLO VÝSTRAŽ SAMOSTATNÉ - MONTÁŽ S PŘESUNEM Provizorní značení v majetku zhotovitele, dle schématu C/5 (příloha B.2.1 TZ) A15+E3a+S7: 2=2,000 [A] změna dle skutečnosti: -2 celkem: 0	KUS	0,000	1 500,00	0,00
	ZBV4:						
13	916113		DOPRAV SVĚTLO VÝSTRAŽ SAMOSTATNÉ - DEMONTÁŽ Položka zahrnuje odstranění, demontáž a odklizení zařízení s odvozem na předepsané místo změna dle skutečnosti: -2 celkem: 0	KUS	0,000	295,00	0,00
	ZBV4:						

14	916119	DOPRAV SVĚTLO VÝSTRAŽ SAMOSTATNĚ - NÁJEMNĚ	KSDEN	0,000	500,00	0,00
	ZBV4:	Doba trvání DIO 14 KD 2*14=28,000 [A] položka zahrnuje sazbu za pronájem zařízení. Počet měrných jednotek se určí jako součin počtu zařízení a počtu dní použití. změna dle skutečnosti: -28 celkem: 0				
15	916122	DOPRAV SVĚTLO VÝSTRAŽ SOUPRAVA 3KS - MONTÁŽ S PŘESUNEM	KUS	0,000	500,00	0,00
	ZBV4:	Provizorní značení v majetku zhotovitele, dle schématu C/5 (příloha B.2.1 TZ) 3xS7+Z2: 1=1,000 [A] položka zahrnuje: - přemístění zařízení z dočasně skládky a jeho osazení a montáž na místě určeném projektem - údržbu po celou dobu trvání funkce, náhradu zničených nebo ztracených kusů, nutnou opravu poškozených částí - napájení z baterie včetně záložní baterie změna dle skutečnosti: -1 celkem: 0				
16	916123	DOPRAV SVĚTLO VÝSTRAŽ SOUPRAVA 3KS - DEMONTÁŽ	KUS	0,000	200,00	0,00
	ZBV4:	Položka zahrnuje odstranění, demontáž a odklizení zařízení s odvozem na předepsané místo změna dle skutečnosti: -1 celkem: 0				
17	916129	DOPRAV SVĚTLO VÝSTRAŽ SOUPRAVA 3KS - NÁJEMNĚ	KSDEN	0,000	500,00	0,00
	ZBV4:	Doba trvání DIO 14 KD 1*14=14,000 [A] položka zahrnuje sazbu za pronájem zařízení. Počet měrných jednotek se určí jako součin počtu zařízení a počtu dní použití. změna dle skutečnosti: -14 celkem: 0				
18	916152	SEMAFOROVÁ PŘENOSNÁ SOUPRAVA - MONTÁŽ S PŘESUNEM	KUS	0,000	2 500,00	0,00
	ZBV4:	Provizorní značení v majetku zhotovitele, dle schématu C/5 (příloha B.2.1 TZ) SSZ: 1=1,000 [A] položka zahrnuje: - přemístění zařízení z dočasně skládky a jeho osazení a montáž na místě určeném projektem (souprava zahrnuje 2 semafony) - údržbu po celou dobu trvání funkce, náhradu zničených nebo ztracených kusů, nutnou opravu poškozených částí - napájení z baterie včetně záložní baterie změna dle skutečnosti: -1 celkem: 0				
19	916153	SEMAFOROVÁ PŘENOSNÁ SOUPRAVA - DEMONTÁŽ	KUS	0,000	1 800,00	0,00
	ZBV4:	Položka zahrnuje odstranění, demontáž a odklizení zařízení s odvozem na předepsané místo změna dle skutečnosti: -1 celkem: 0				
20	916159	SEMAFOROVÁ PŘENOSNÁ SOUPRAVA - NÁJEMNĚ	KSDEN	0,000	450,00	0,00
	ZBV4:	Doba trvání DIO 14 KD 1*14=14,000 [A] položka zahrnuje sazbu za pronájem zařízení. Počet měrných jednotek se určí jako součin počtu zařízení a počtu dní použití. změna dle skutečnosti: -14 celkem: 0				
21	916322	DOPRAVNÍ ZÁBRANY Z2 S FÓLII TR 2 - MONTÁŽ S PŘESUNEM	KUS	0,000	230,00	0,00
	ZBV4:	Provizorní značení v majetku zhotovitele, dle schématu C/5 (příloha B.2.1 TZ) Z2: 1=1,000 [A] položka zahrnuje: - přemístění zařízení z dočasně skládky a jeho osazení a montáž na místě určeném projektem - údržbu po celou dobu trvání funkce, náhradu zničených nebo ztracených kusů, nutnou opravu poškozených částí změna dle skutečnosti: -1 celkem: 0				
22	916323	DOPRAVNÍ ZÁBRANY Z2 S FÓLII TR 2 - DEMONTÁŽ	KUS	0,000	115,00	0,00
	ZBV4:	Položka zahrnuje odstranění, demontáž a odklizení zařízení s odvozem na předepsané místo změna dle skutečnosti: -1 celkem: 0				
23	916329	DOPRAVNÍ ZÁBRANY Z2 S FÓLII TR 2 - NÁJEMNĚ	KSDEN	0,000	18,00	0,00
	ZBV4:	Doba trvání DIO 14 KD 1*14=14,000 [A] položka zahrnuje sazbu za pronájem zařízení. Počet měrných jednotek se určí jako součin počtu zařízení a počtu dní použití. změna dle skutečnosti: -14 celkem: 0				
24	916362	SMĚROVACÍ DESKY Z4 OBOUSTR S FÓLII TR 2 - MONTÁŽ S PŘESUNEM	KUS	95,000	230,00	21 850,00
	ZBV4:	Provizorní značení v majetku zhotovitele, dle schématu C/5 (příloha B.2.1 TZ) Z4e (Z4d/Z4e): 46=46,000 [A] položka zahrnuje: - přemístění zařízení z dočasně skládky a jeho osazení a montáž na místě určeném projektem - údržbu po celou dobu trvání funkce, náhradu zničených nebo ztracených kusů, nutnou opravu poškozených částí změna dle skutečnosti: 49 Objízdná trasa + II. etapa - 1.7.2019 - 8.8.2019: Z4a - 40ks Objízdná trasa + I. A III. etapa - 8.8.2019 - 1.11.2019: Z4a - 40ks Částečná uzavírka - 1.11.2019 - 2.12.2019: Z4a - 15ks celkem: 95				
25	916363	SMĚROVACÍ DESKY Z4 OBOUSTR S FÓLII TR 2 - DEMONTÁŽ	KUS	95,000	115,00	10 925,00
	ZBV4:	Položka zahrnuje odstranění, demontáž a odklizení zařízení s odvozem na předepsané místo změna dle skutečnosti: 49 Objízdná trasa + II. etapa - 1.7.2019 - 8.8.2019: Z4a - 40ks Objízdná trasa + I. A III. etapa - 8.8.2019 - 1.11.2019: Z4a - 40ks Částečná uzavírka - 1.11.2019 - 2.12.2019: Z4a - 15ks celkem: 95				

26	916369	SMĚROVACÍ DESKY Z4 OBOUSTR S FÓLII TŘ 2 - NAJEMNĚ	KSDEN	5 495,000	15,00	82 425,00
	ZBV4:	Doba trvání DIO 14 KD 95*14=644,000 [A] položka zahrnuje sazbu za pronájem zařízení. Počet měrných jednotek se určí jako součin počtu zařízení a počtu dní použití. změna dle skutečnosti: 4851 II. etapa - 40ks značek - 39dni = 1560ks/den I + III. etapa - 40ks značek - 86dni = 3440ks/den částečná uzavírka - 15ks značek - 33dni = 495ks/den celkem: 5495				
27	916712	UPEVNOVACÍ KONSTR - PODKLADNI DESKA POD 28KG - MONTÁŽ S PŘESUNEM	KUS	0,000	95,00	0,00
	ZBV4:	Počet podkladních desek dle počtu sloupků + 10%rezerva Provizorní značení v majetku zhotovitele, dle schématu C/5 (příloha B.2.1 TZ) položka zahrnuje: - přemístění zařízení z dočasné skládky a jeho osazení a montáž na místě určeném projektem - údržbu po celou dobu trvání funkce, náhradu zničených nebo ztracených kusů, nutnou opravu poškozených částí změna dle skutečnosti: -24 celkem: 0				
28	916713	UPEVNOVACÍ KONSTR - PODKLADNI DESKA POD 28KG - DEMONTÁŽ	KUS	0,000	36,00	0,00
	ZBV4:	Položka zahrnuje odstranění, demontáž a odklizení zařízení s odvozem na předepsané místo změna dle skutečnosti: -24 celkem: 0				
29	916719	UPEVNOVACÍ KONSTR - PODKLAD DESKA POD 28KG - NAJEMNĚ	KSDEN	0,000	12,00	0,00
	ZBV4:	Doba trvání DIO 14 KD 24*14=336,000 [A] položka zahrnuje sazbu za pronájem zařízení. Počet měrných jednotek se určí jako součin počtu zařízení a počtu dní použití. změna dle skutečnosti: -336 celkem: 0				



MĚSTSKÝ ÚŘAD BENEŠOV
Masarykovo náměstí 100
256 01 Benešov

tel:
fax:
e-mail:



ODBOR VÝSTAVBY A ÚZEMNÍHO PLÁNOVÁNÍ
oddělení silniční správní úřad

ČÍSLO JEDNACÍ: MUBN/ 68207/2019/VÝST
SPIS. ZNAČKA: VÝST/58986/2019/SEM
VYŘÍZUJE: Michaela Šebová - oprávněná úřední osoba
TELEFON: 
E-MAIL: 
DATUM: 10.06.2019

PROTOKOL

z ústního jednání ze dne 10.06.2019 v 10:00 hod.

Z přizvaných osob přítomni – dle prezenční listiny.

Městský úřad Benešov, Odbor výstavby a územního plánování, oddělení silniční správní úřad (dále jen "správní orgán") jako příslušný silniční správní úřad podle § 40 odst. 4 písm. a) zákona č. 13/1997 Sb., o pozemních komunikacích, v platném znění (dále jen „zákon o pozemních komunikacích“) nařídil podle § 49 odst. 1 zákona č. 500/2004 Sb., správní řád, ve znění pozdějších předpisů (dále jen „správní řád“) a podle § 24 odst. 2 zákona o pozemních komunikacích k projednání žádosti o povolení uzavírky a nařízení objížďky, kterou podala dne 17.05.2019 společnost ROBSTAV k.s., IČO 274 30 774, Mezi vodami č.p. 205/29, 143 00 Praha 4 – Modřany, ústní jednání na dnešní den v 10:00 hodin, se schůzkou pozvaných na Městském úřadě v Benešově.

Jedná se o úplnou uzavírku silnice č. II/105 (extravilán městyse Netvořice), ve staničení cca km 18,74 – 21,35 (mezi křižovatkami se silnicí č. III/1056 a se silnicí č. III/10511, délka omezeného úseku je 2,61 km), viz DIO – dopravně inženýrské opatření, které je přílohou žádosti.

Doba trvání uzavírky je požadována v následujícím rozsahu:

01.07.2019 od 07:00 hod. – 30.11.2019 do 23:00 hod.

Úkon byl zahájen v 10:00 hodin dne 10.06.2019, bylo projednáno:

Žadatel upraví DIO tak, že úsek od křižovatky se silnicí č. III/1056 ul. Pražská až po křižovatku se silnicí č. III/1056 do Maskovic bude jednosměrně uzavřen až po dokončení uzavírky ulice Hrubínova, tj. od 02.08.2019. Žadatel předloží upravené DIO potvrzené Policií ČR do 14.06.2019.

Paní starostka z Netvořic prověří svoz lidí z Maskovic, ve spolupráci se zhotovitelem. Budou domluveny časy a způsob.

KSÚS ve spolupráci se zhotovitelem domluví potřebné úpravy pro místo pro otáčení autobusů v místě křižovatky silnic č. III/10510 a č. III/10511 (Tuchyně), případně upraví dle domluvy DIO.



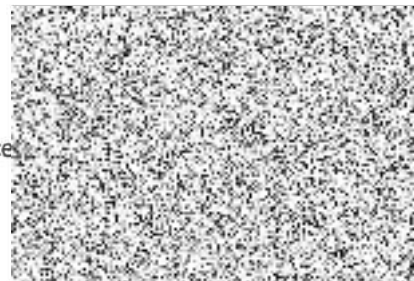
Úkon skončen v 11:25, hodin dne 10.06.2019, přečteno, podepsáno.

Podpisy všech přítomných:

ROBSTAV k.s.



Krajská správa a údržba silnic Středočeského kraje, příspěvková organizace



Městys Netvořice



Obec Krňany

Obec Vysoký Újezd

Hasičský záchranný sbor Středočeského kraje, územní odbor Benešov

Zdravotnická záchranná služba Středočeského kraje, příspěvková organizace

Regionální organizátor pražské integrované dopravy (ROPID)



Quo s.r.o.



Krajské ředitelství policie Středočeského kraje, Územní odbor Benešov, Dopravní inspektorát

Kůrk, OD Ševců!



Správní orgán



PREZENČNÍ LISTINA

K ústnímu jednání dne 10.06.2019 (pondělí) v 10:00 hodin na Městském úřadě v Benešově ve věci projednání žádosti o povolení uzavírky: silnice č. II/105 – extravilán městyse Netvořice.

TEL. C.

jméno a příjmení	fyzická osoba: datum narození, adresa organizace: název	Podpis
ŠEDOVÁ DIMOVÁ	MěÚ Benešov, Odbor výstavby a územního plánování, oddělení silniční správní úřad	
MARIŠ VADNÁKOVÁ HARŠEK KNEŽEK	ROBSTAV k.s., IČO 274 30 774, Mezi vodami č.p. 205/29, 143 00 Praha 4 – Modřany	
P. POŠVEC	Krajská správa a údržba silnic Středočeského kraje, p.o., Zborovská č.p. 11, 150 21 Praha 5	
MONIKA ŠLEHOZLOVA	Městys Netvořice, Mírové náměstí č.p. 19, 257 44 Netvořice	
	Obec Vysoký Újezd, Vysoký Újezd č.p. 25, 257 44 Netvořice	—
	Obec Krňany, Krňany č.p. 3, 257 44 Netvořice	—
	Zdravotnická záchraná služba Benešov, Máchova č.p. 400, 256 01 Benešov	—
	Hasičský záchranný sbor Středočeského kraje, územní odbor Benešov, Jana Palacha č.p. 1970, 272 01 Kladno	—
Josef VYHNÁLEK	Krajské ředitelství Policie Středočeského kraje, územní odbor Benešov, DI, Na Baních č.p. 1535, 156 00 Praha 5	
RADIM KOHUTKA	Regionální organizátor pražské integrované dopravy, Rytířská č.p. 406/10, 110 00 Praha 1 – Staré Město	
DAVID PODHORSKÝ	QUO, s.r.o., IČO 264 87 985, Křížíkova č.p. 2158, 256 01 Benešov	
Ivan Pavel	UHL Povolovací s.r.o.	
IVANA BRÍKALOVÁ	KÚPK, ODBOR DOPRAVY	



MĚSTSKÝ ÚŘAD BENEŠOV
Masarykovo náměstí 100
256 01 Benešov

tel:
fax:
e-mail:



ODBOR VÝSTAVBY A ÚZEMNÍHO PLÁNOVÁNÍ
oddělení silniční správní úřad

ČÍSLO JEDNACÍ: MUBN/ 75988/2019/VÝST
SPIS. ZNAČKA: VÝST/58986/2019/SEM
VYŘIZUJE: Michaela Šebová - oprávněná úřední osoba
TELEFON: 
E-MAIL: 
DATUM: 25.06.2019
Č. SPR. R.: 371/2019

ROBSTAV k.s., IČO 274 30 774, Mezi vodami č.p. 205/29, 143 00 Praha 4

ROZHODNUTÍ

POVOLENÍ UZAVÍRKY

Výroková část

Městský úřad Benešov, Odbor výstavby a územního plánování, oddělení silniční správní úřad, jako silniční správní úřad příslušný podle § 40 odst. 4 písm. a) zákona č. 13/1997 Sb., o pozemních komunikacích, ve znění pozdějších předpisů (dále jen "zákon o pozemních komunikacích") ve správním řízení přezkoumal žádost o povolení uzavírky, kterou dne 17.05.2019 podala společnost

ROBSTAV k.s., Mezi vodami č.p. 205/29, 143 00 Praha 4

(dále jen "žadatel"), a na základě tohoto přezkoumání, souhlasu Policie ČR a souhlasu správce komunikace - podle § 24 zákona o pozemních komunikacích a § 39 odst. 4 vyhlášky č. 104/1997 Sb., kterou se provádí zákon o pozemních komunikacích, ve znění pozdějších předpisů (dále jen „vyhlášky“)

I. p o v o l u j e

úplnou uzavírku silnice č. II/105, ve staničení cca km 18,74 – 21,35, v úseku mezi křižovatkami se silnicemi č. III/1056 (Maskovice) a č. III/10511 (Tuchyně) – délka uzavřeného úseku je cca 2,61 km. Z důvodu kompletní rekonstrukce předmětného úseku silnice č. II/105.

I. etapa – jednosměrná úplná uzavírka komunikace v úseku od křižovatky se silnicí č. III/10511 (Tuchyně) až po křižovatku se silnicí č. III/1056 (ul. Pražská, Netvořice) – uzavřen levý jízdní pruh ve směru na Prahu. Úsek od křižovatky se silnicí č. III/1056 (ul. Pražská, Netvořice) až po křižovatku se silnicí č. III/1056 (Maskovice) – práce budou prováděny za obousměrného provozu, kdy je ve směru z Prahy umožněn příjezd do Netvořic, tranzitní doprava směr Neveklov je vyvedena po objízdě trase.

II. etapa – jednosměrná úplná uzavírka komunikace v úseku od křižovatky se silnicí č. III/10511 (Tuchyně) až po křižovatku se silnicí č. III/1056 (Maskovice) – uzavřen levý jízdní pruh ve směru na Prahu.

III.etapa – jednosměrná úplná uzavírka komunikace v úseku od křižovatky se silnicí č. III/1056 (Maskovice) až po křižovatku se silnicí č. III/10511 (Tuchyně) – uzavřen pravý jízdní pruh ve směru na Prahu. V této etapě bude povoleno vjíždění a vjíždění vozidlům „dopravní obsluhy“ do Netvořic přes uzavřený pruh.

II. nařizuje objížďku

v návaznosti na uzavírku uvedenou v bodě I. tohoto rozhodnutí, se stanovenou objížďnou trasou:

objížďná trasa je vedena (pro oba jízdní pruhy) ve směru od Prahy ze silnice č. II/105 po silnici č. III/1056 přes obce Maskovice, Krňany, dále po silnici č. III/1063 přes obce Teletín, Vysoký Újezd, dále po silnici č. III/1027 přes obec Všetice zpět na silnici č. II/105.

Autobusová doprava:

Přejezdy v místě křižovatek do vzdálenějších jízdní pruhů budou linkám PID umožněny (křižovatky silnic č. II/105 x č. III/10510 a č. II/105 x III/1056 – ul. Pražská, Netvořice).

Linky PID 332 a 453 budou vedeny jednosměrným odklonem po silnicích č. III/1059 – III/1063 – III/1027 – III/10510. Pro linku PID 332 bude zřízena zastávka „Neveklov,Dalešice“.

Linka PID 453 nebude obsluhovat zastávku „Netvořice,Maskovice“.



Stránka 2 z 5



III. Pro uzavírku se stanoví tyto podmínky

1. Uzavírka se povoluje za účelem kompletní rekonstrukce silnice č. II/105 v extravilánu obce Netvořice, ve staničení cca km 18,74 – 21,35. Bude provedeno odfrézování povrchu, pokládka nových asfaltových vrstev, opravení propustků, realizace krajnic a svislého a vodorovného dopravního značení, úprava sjezdů, sanace.
2. **Doba trvání uzavírky je stanovena 01.07.2019 od 07:00 hod. – 31.10.2019 do 23:00 hod. Uzavírka proběhne ve třech navazujících etapách**
3. Dopravní značení v místě uzavírky a na trase objížďky se stanovuje dle stanovení přechodné úpravy provozu na pozemních komunikacích, vydané Městským úřadem Benešov, Odborem výstavby a územního plánování, oddělením silničního správního úřadu dne 25.06.2019 pod č.j. MUBN/75727/2019/VÝST. Žadatel zajistí umístění dopravního značení a zařízení na základě stanovené přechodné úpravy provozu a zodpovídá za jeho stav po dobu trvání uzavírky a objížďky. Po ukončení uzavírky bude přechodné dopravní značení neprodleně odstraněno a stávající uvedeno do původního stavu.
4. VI. etapě bude uzavírka silnice č. II/105 vzájemně koordinována s uzavírkou ulice Hrubínova, Netvořice, která byla stanovena dle stanovení přechodné úpravy provozu na pozemních komunikacích, vydané Městským úřadem Benešov, Odborem výstavby a územního plánování, oddělením silničního správního úřadu dne 25.06.2019 pod č.j. MUBN/77079/2019/VÝST a dále rozhodnutí o uzavírce ze dne 25.06.2019 pod č.j. MUBN/77110/2019/VÝST. Úsek silnice č. II/105 mezi křižovatkami se silnicí č. III/1056 (Maskovice) a č. III/1056 (ul. Pražská, Netvořice) zůstane obousměrně průjezdný.
5. V případě nutnosti jsou oprávněni zastavovat vozidla zaměstnanci žadatele vykonávající práce spojené se správou, údržbou, měřením, opravami a výstavbou pozemní komunikace a k zajištění bezpečnosti provozu na pozemních komunikacích, podle § 79 odst. 1 písm. i) zákona č. 361/2000 Sb., o provozu na pozemních komunikacích a o změnách některých zákonů, v posledním platném znění, kteří budou označeni podle prováděcího právního předpisu.
6. Pro zajištění obsluhy místní části Tuchyně bude upravena křižovatka silnic č. III/10510 x č. III/10511 tak, aby bylo umožněno otáčení autobusů ve směru od Dalešic.
7. Náhradu za linkovou autobusovou dopravu místní části Maskovice zajistí žadatel.
8. Žadatel vhodnými technickými opatřeními zabezpečí, aby v rámci doby trvání uzavírky byl umožněn přístup k sousedním nemovitostem.
9. **V případě, že omezení provozu na pozemní komunikaci bude zahájeno nebo ukončeno v jiných termínech, než jsou uvedeny v tomto povolení (pozdější zahájení prací a omezení provozu než k prvnímu dni platnosti povolení nebo dřívější ukončení akce a plné obnovení provozu než je poslední den platnosti tohoto povolení), žadatel tuto informaci sdělí BEZODKLADNĚ na Národní dopravní informační centrum (NDIC), Slovenská 7/1124, 702 00 Ostrava-Přívoz, telefonicky na tel.: 596 663 550-3, nebo mailem (s potvrzením o doručení) ndic@rsd.cz, a dále silničnímu správnímu úřadu na e-mail v hlavičce tohoto rozhodnutí.**
10. Žadatel zajistí, aby na začátku uzavírky byla umístěna orientační tabule s uvedením dat zahájení a ukončení uzavírky, název a sídlo právnické osoby, popřípadě jméno a bydliště fyzické osoby, na jejichž žádost byla uzavírka povolena, pokud je doba trvání uzavírky delší než tři dny a týká-li se stavebních prací.
11. Pracovník odpovědný za organizování a zabezpečení akce: **Lucie Hřížáková** (ROBSTAV k.s., IČO 274 30 774, Mezi vodami č.p. 205/29, 143 00 Praha 4), tel. 601 583 371.



Účastníci řízení ve smyslu ust. § 27 odst. 1 zákona č. 500/2004 Sb., správní řád, v posledním platném znění (dále jen „správní řád“), na něž se vztahuje rozhodnutí správního orgánu:

ROBSTAV k.s., Mezi vodami č.p. 205/29, 143 00 Praha 4

Odůvodnění

Žadatel podal dne 17.05.2019 žádost o povolení uzavírky komunikace II/105 v extravilánu městyse Netvořice, uvedeným dnem bylo zahájeno řízení.

Silniční správní úřad oznámil písemností ze dne 24.05.2019 účastníkům řízení zahájení řízení a k projednání žádosti nařídil ústní jednání, které se konalo dne 10.06.2019, o jehož výsledku byl sepsán protokol.

Silniční správní úřad zajistil vzájemný soulad předložených závazných stanovisek dotčených orgánů vyžadovaných zvláštními předpisy a zahrnul je do podmínek rozhodnutí.

Vzhledem k tomu, že v Netvořicích v současné době probíhá výstavba kanalizace a ČOV, byla tato uzavírka zkoordinována v I. etapě s poslední etapou uzavírky pro výstavbu kanalizace a ČOV, kdy je uzavřena silnice č. III/1057 – ulice Hrubínova, Netvořice. Tyto dvě uzavírky budou společně probíhat v termínu 01.07.2019 – 02.08.2019.

Silniční správní úřad žádost podle § 39 odst. 1 vyhlášky posoudil a zjistil, že jejím uskutečněním nejsou ohroženy zájmy chráněné zákonem o pozemních komunikacích, předpisy vydanými k jeho provedení a zvláštními předpisy a po projednání podle § 24 zákona o pozemních komunikacích povolil uzavírku komunikace při použití ustanovení právních předpisů ve výroku uvedených a za podmínek stanovených ve výroku tohoto rozhodnutí.

Účastníci řízení ve smyslu ust. § 27 odst. 2 správního řádu:

Krajská správa a údržba silnic Středočeského kraje, příspěvková organizace, IČO 000 66 001, Městys Netvořice, IČO 002 32 360, Obec Krňany, IČO 002 32 041, Obec Vysoký Újezd, IČO 005 08 543

Vypořádání s návrhy a námitkami účastníků:

- Účastníci neuplatnili návrhy a námitky.

Vypořádání s vyjádřeními účastníků k podkladům rozhodnutí:

- Požadavky uvedené ve vyjádřeních jsou uvedené v podmínkách rozhodnutí.

Poučení účastníků

Proti tomuto rozhodnutí se lze odvolat do 15 dnů ode dne jeho oznámení k Odboru dopravy Krajského úřadu Středočeského kraje, Zborovská 11, 150 21 Praha 5, podáním u zdejšího správního orgánu. Odvolání proti tomuto rozhodnutí nemá podle § 24 odst. 4 zákona o pozemních komunikacích odkladný účinek.

Odvolání se podává s potřebným počtem stejnopisů tak, aby jeden stejnopis zůstal správnímu orgánu a aby každý účastník dostal jeden stejnopis. Nepodá-li účastník potřebný počet stejnopisů, vyhotoví je správní orgán na náklady účastníka.



Odvoláním lze napadnout výrokovou část rozhodnutí, jednotlivý výrok nebo jeho vedlejší ustanovení. Odvolání jen proti odůvodnění rozhodnutí je nepřipustné.

Otisk úředního razítka.

Michaela Šebová, v. r.
odborný referent

Poplatek

Správní poplatek podle zákona č. 634/2004 Sb., o správních poplatcích se nevyměřuje.

Obdrží

žadatel a účastník řízení dle § 27 odst. 1 správního řádu (dodejky)
ROBSTAV k.s., IDDS: zpixxe9

účastníci řízení dle § 27 odst. 2 správního řádu (dodejky)
Krajská správa a údržba silnic Středočeského kraje, p.o., Zborovská č.p. 11, 150 21 Praha 5
Městys Netvořice, IDDS: jgzatu8
Obec Krňany, IDDS: krsautv
Obec Vysoký Újezd, IDDS: sk9bztb

dotčené orgány

Krajské ředitelství policie Středočeského kraje, Územní odbor Benešov, Dopravní inspektorát, IDDS: 2dtai5u
Krajský úřad Středočeského kraje, odbor dopravy, IDDS: keebyyf

na vědomí

Hasičský záchranný sbor Středočeského kraje, územní odbor Benešov, IDDS: dz4aa73
Zdravotnická záchranná služba Středočeského kraje, příspěvková organizace, IDDS: wjmjahj
Regionální organizátor pražské integrované dopravy (ROPID), IDDS: ku79q7n
Quo s.r.o., IDDS: 6k8cgy5

