

REKAPITULACE ZAKÁZKY

Kód: Projekcni-etapa-1

Zakázka: Zabezpečení havarijního stavu fasády prstence, areál Centrotex, objekt B, Náměstí Hrdinů 1635/4 Praha 4 (III.)

KSO:
 Místo: Praha 4, Náměstí hrdinů 1635/4
 CC-CZ:
 Datum: 15.2.2018

Zadavatel:
 Zařízení služeb MV, Přípotoční 300, 10100, Praha 10
 IČ: 67779999
 DIČ:

Uchazeč:
 IČ: Vyplň údaj
 DIČ: Vyplň údaj

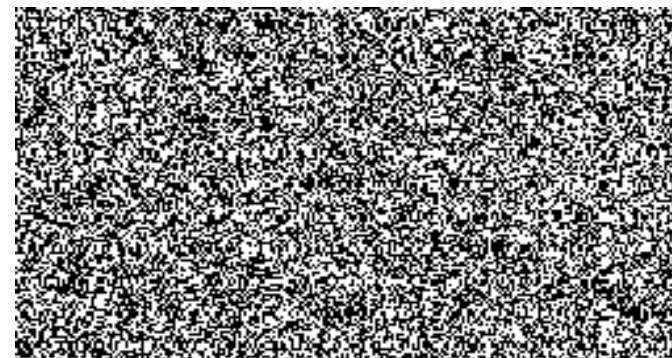
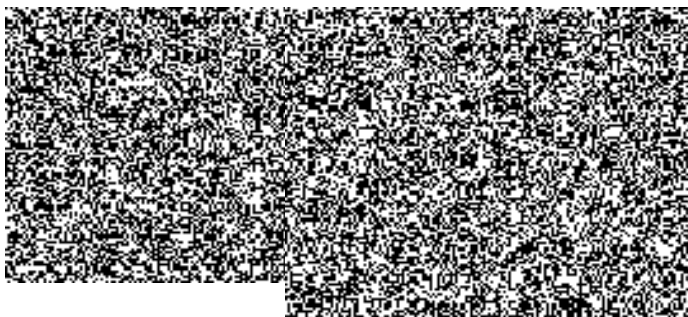
Projektant:
 BOHEMIAN BUILDINGS PARTNERS sro, Služeb3056/4, Praha
 IČ: 03559678
 DIČ:

Poznámka:

Cena bez DPH **4 885 370,25**

	Sazba daně	Základ daně	Výše daně
DPH základní	21,00%	4 885 370,25	1 025 927,75
DPH snížená	15,00%	0,00	0,00

Cena s DPH **v CZK** **5 911 298,00**



REKAPITULACE OBJEKTŮ ZAKÁZKY A SOUPISŮ PRACÍ

Kód: Projekcni-etapa-1
Zakázka: Zabezpečení havarijního stavu fasády prstence, areál Centrotex, objekt B, Náměstí Hrdinů 1635/4
Praha 4 (III.)
Místo: Praha 4, Náměstí hrdinů 1635/4 Datum: 15.02.2018
Zadavatel: Zařízení služeb MV, Přípotoční 300, 10100, Praha 10 Projektant: BOHEMIAN BUILDINGS PARTNI
Uchazeč: 0

Kód	Objekt, Soupis prací	Cena bez DPH [CZK]	Cena s DPH [CZK]	Typ
Náklady zakázky celkem		4 885 370,25	5 911 298,00	
Projekční etapa1	Zabezpečení havarijního stavu fasády prstence, areál Centrotex, objekt B.- část A	4 885 370,25	5 911 298,00	STA

KRYCÍ LIST SOUPISU

Zakázka:

Zabezpečení havarijního stavu fasády prstence, areál Centrotex, objekt B, Náměstí Hrdinů 1635/4 Praha 4 (III.)

Objekt:

Projekční etapa 1 - Zabezpečení havarijního stavu fasády prstence, areál Centrotex, objekt B.- část A

KSO:

Místo: Náměstí Hrdinů 1635/4 Praha 4

Zadavatel:

Zařízení služeb MV, Přípotoční 300, 10100, Praha 10

Uchazeč:

Projektant:

Bohemian Buildings Partners sro, Služeb 3056/4, Praha

Poznámka:

CC-CZ:

Datum: 15.02.2018

IČ:

67779999

DIČ:

IČ:

DIČ:

IČ:

03559678

DIČ:

Materiál			1 581 458,95
Montáž			3 303 911,30
Cena bez DPH			4 885 370,25
	Základ daně	Sazba daně	Výše daně
DPH základní	4 885 370,25	21,00%	1 025 927,75
snížená	0,00	15,00%	0,00
Cena s DPH	v CZK		5 911 298,00

REKAPITULACE ČLENĚNÍ SOUPISU PRACÍ

Zakázka:

Zabezpečení havarijního stavu fasády prstence, areál Centrotex, objekt B, Náměstí Hrdinů 1635/4 Praha 4 (III.)

Objekt:

Projekční etapa 1 - Zabezpečení havarijního stavu fasády prstence, areál

Místo: Náměstí Hrdinů 1635/4 Praha 4

Datum: 15.02.2018

Zadavatel: Zařízení služeb MV, Přípotoční 300, 10100, Praha 10

Projektant: Bohemian Buildings

Uchazeč:

Partners

Kód dílu - Popis	Materiál [CZK]	Montáž [CZK]	Cena celkem [CZK]
Náklady soupisu celkem	1 581 458,95	3 303 911,30	4 885 370,25
HSV - Práce a dodávky HSV	584 794,36	2 067 002,62	2 651 796,99
1 - Zemní práce	233 209,68	192 017,96	425 227,64
5 - Komunikace pozemní	16 774,20	2 515,50	19 289,70
9 - Ostatní konstrukce a práce, bourání	306 921,93	1 870 773,81	2 177 695,74
94 - Lešení a stavební výtahy	32 500,80	999 990,00	1 032 490,80
997 - Přesun vybouraných hmot	23 412,66	1 690,56	25 103,23
998 - Přesun hmot	4 475,89	4,79	4 480,68
PSV - Práce a dodávky PSV	955 394,89	655 065,68	1 610 460,56
711 - Izolace proti vodě, vlhkosti a plynům	1 886,23	8 737,26	10 623,49
712 - Povlakové krytiny	10 007,05	3 751,44	13 758,48
713 - Izolace tepelné	2 932,74	14 581,60	17 514,35
762 - Konstrukce tesařské	258 373,90	150 867,77	409 241,66
767 - Konstrukce zámečnické	648 387,76	445 916,15	1 094 303,90
783 - Dokončovací práce - nátěry	33 807,21	31 211,46	65 018,68
VRN - Vedlejší rozpočtové náklady	41 269,70	581 843,00	623 112,70
VRN1 - Průzkumné, geodetické a projektové práce	1 184,00	11 840,00	13 024,00
VRN2 - Příprava staveniště	108,00	10 800,00	10 908,00
VRN3 - Zařízení staveniště	21 508,70	374 513,00	396 021,70
VRN4 - Inženýrská činnost	18 469,00	184 690,00	203 159,00

SOUPIS PRACÍ

Zakázka:

Zabezpečení havarijního stavu fasády prstence, areál Centrotex, objekt B, Náměstí Hrdinů 1635/4 Praha 4 (III.)

Objekt:

Projekční etapa 1 - Zabezpečení havarijního stavu fasády prstence, areál

Místo: Náměstí Hrdinů 1635/4 Praha 4

Datum: 15.02.2018

Zadavatel: Zařízení služeb MV, Přípotoční 300, 10100, Praha 10

Projektant: Bohemian Buildings Partners sro, Služeb3056/4, Praha

Uchazeč:

PČ	Typ	Kód	Popis	MJ	Množství	J. materiál [CZK]	J. montáž [CZK]	Cena celkem [CZK]	Cenová soustava
----	-----	-----	-------	----	----------	-------------------	-----------------	-------------------	-----------------

Náklady soupisu celkem

4 885 370,25

D HSV Práce a dodávky HSV

2 651 796,99

D 1 Zemní práce

425 227,64

1	K	119003223	Pomocné konstrukce při zabezpečení výkopu svislé ocelové mobilní oplocení, výšky do 2,2 m panely vyplněné profilovaným plechem zřízení " provizorní oplocení staveniště po obvodě* (14+11,348+12,0+10,657+10,475+12,475+12,5+3,715+39,282+10,0)	m	136,452	14,55	119,90	18 345,97	CS ÚRS 2018 01
	VV		Součet		136,452				
2	K	119003224	Pomocné konstrukce při zabezpečení výkopu svislé ocelové mobilní oplocení, výšky do 2,2 m panely vyplněné profilovaným plechem odstranění " provizorní oplocení staveniště po obvodě* (14+11,348+12,0+10,657+10,475+12,475+12,5+3,715+39,282+10,0)	m	136,452	1,95	27,80	4 059,45	CS ÚRS 2018 01
	VV		Součet		136,452				
3	K	155214525	Záchytný plot prováděný horolezeckou technikou montáž ztužujících lan k pletivu	m	720,000	21,40	238,70	187 272,00	CS ÚRS 2018 01
	VV		"konzola KN 1 - osa E-F"						
	VV		5*7,5		37,500				
	VV		"konzola KN 1- osa 12-18 -2x"						
	VV		27*7,5*2		405,000				
	VV		"konzola KN 1 - osa G-H"						
	VV		3*7,5		22,500				
	VV		"konzola KN 1 osa E-H"						
	VV		19*7,5		142,500				
	VV		"konzola KN 2 - rohová"						
	VV		9*12,5		112,500				
	VV		Součet		720,000				
4	M	31452106	lano ocelové šestipramenné Pz 6 x19 drátů D 8,0mm	m	660,000	193,60		127 776,00	CS ÚRS 2018 01
	VV		"konzola KN 1 - osa E-F"						
	VV		5*7,5		37,500				
	VV		"konzola KN 1- osa 12-18 -2x"						
	VV		27*7,5*2		405,000				
	VV		"konzola KN 1 - osa G-H"						
	VV		3*7,5		22,500				
	VV		"konzola KN 1 - osa E-H"						
	VV		17*7,5		127,500				
	VV		"konzola KN 2"						

SOUPIS PRACÍ

Zakázka:

Zabezpečení havarijního stavu fasády prstence, areál Centrotex, objekt B, Náměstí Hrdinů 1635/4 Praha 4 (III.)

Objekt:

Projekční etapa 1 - Zabezpečení havarijního stavu fasády prstence, areál

Místo: Náměstí Hrdinů 1635/4 Praha 4

Datum: 15.02.2018

Zadavatel: Zařízení služeb MV, Přípotoční 300, 10100, Praha 10

Projektant: Bohemian Buildings Partners sro, Služeb3056/4, Praha

Uchazeč:

PČ	Typ	Kód	Popis	MJ	Množství	J. materiál [CZK]	J. montáž [CZK]	Cena celkem [CZK]	Cenová soustava
	VV		9*7,5		67,500				
	VV		Součet		660,000				
5	M	31452108	lano ocelové šestipramenné Pz 6 x19 drátů D 12,5mm	m	54,000	248,70		13 429,80	CS ÚRS 2018 01
	VV		"konzola KN 2"						
	VV		9*6		54,000				
	VV		Součet		54,000				
6	M	31452181	lanová svorka Pz DIN 741 D8mm	kus	274,000	89,00		24 386,00	CS ÚRS 2018 01
	VV		"konzola KN 1 - osa E-F"						
	VV		7*3		21,000				
	VV		"konzola KN 1 -osa 12-18 2x"						
	VV		27*3*2		162,000				
	VV		"konzola KN 1 - osa G -H"						
	VV		5*3		15,000				
	VV		"konzola KN 1 - osa E-H"						
	VV		17*3		51,000				
	VV		Mezisoučet		249,000				
	VV		249*1,1004		274,000				
7	M	31452183	lanová svorka Pz DIN 741 D 13mm	kus	59,400	115,50		6 860,70	CS ÚRS 2018 01
	VV		"konzola KN 2"						
	VV		9*(3+3)*1,1		59,400				
	VV		Součet		59,400				
8	M	31319130	kroužky spojovací na sítě pro ochranu skal	kus	88,000	36,50		3 212,00	CS ÚRS 2018 01
	VV		"konzola KN 1 - osa E - F"						
	VV		5*1		5,000				
	VV		"konzola KN 1 - osa 12-18 2x"						
	VV		27*1*2		54,000				
	VV		"konzola KN 1 - osa G-H"						
	VV		3*1		3,000				
	VV		"konzola KN 1 - osa E-H"						
	VV		17*1		17,000				
	VV		"konzola KN 2"						
	VV		9*1		9,000				
	VV		Součet		88,000				
9	M	31319134	Oko vysokopevnostní lisované	kus	9,000	485,00		4 365,00	
	VV		"konzola KN 2"						
	VV		9		9,000				
10	M	31197010	tyč závitová Zn bílý DIN 975 8.8 M22	m	16,170	211,00		3 411,87	CS ÚRS 2018 01
	VV		"konzola KN 1-propoj lan"						

SOUPIS PRACÍ

Zakázka:

Zabezpečení havarijního stavu fasády prstence, areál Centrotex, objekt B, Náměstí Hrdinů 1635/4 Praha 4 (III.)

Objekt:

Projekční etapa 1 - Zabezpečení havarijního stavu fasády prstence, areál

Místo: Náměstí Hrdinů 1635/4 Praha 4

Datum: 15.02.2018

Zadavatel: Zařízení služeb MV, Přípotoční 300, 10100, Praha 10

Projektant: Bohemian Buildings Partners sro, Služeb3056/4, Praha

Uchazeč:

PČ	Typ	Kód	Popis	MJ	Množství	J. materiál [CZK]	J. montáž [CZK]	Cena celkem [CZK]	Cenová soustava
	VV		(7+7)*3*0,35*1,1		16,170				
11	M	31197016	tyč závitová Zn bílý DIN 975 8.8 M27	m	4,500	235,00		1 057,50	CS ÚRS 2018 01
	VV		"konzola KN 2-detail 05"						
	VV		0,25*9		2,250				
	VV		"konzola KN 2+detail 06"						
	VV		0,25*9		2,250				
	VV		Součet		4,500				
12	M	31111006	matice přesná šestihřanná Pz DIN 934-8 M12	100 kus	0,198	2 890,00		572,22	CS ÚRS 2018 01
	VV		"konzole KN 2-lana 12mm"						
	VV		2*9/100*1,1		0,198				
13	M	31111008	matice přesná šestihřanná Pz DIN 934-8 M16	100 kus	0,396	3 115,00		1 233,54	CS ÚRS 2018 01
	VV		"konzola KN 2-detail 05"						
	VV		9*2/100*1,1		0,198				
	VV		"konzola KN 2-detail 06"						
	VV		9*2/100*1,1		0,198				
	VV		Součet		0,396				
14	M	31120006	podložka DIN 125-A ZB D 12mm	100 kus	0,099	2 440,00		241,56	CS ÚRS 2018 01
	VV		"konzola KN 2 -lana"						
	VV		9*1/100*1,1		0,099				
15	M	31120008	podložka DIN 125-A ZB D 16mm	100 kus	0,198	2 445,00		484,11	CS ÚRS 2018 01
	VV		"konzola KN 2"						
	VV		9*2/100*1,1		0,198				
16	M	30909010.1	šroub do ocelového plechu s protikorozní pozinkovanou úpravou TKR-4, 8x60mm	100 kus	2,867	788,00		2 259,20	
	VV		"Horní drát provlečený objímkami po obvodě, s koef. 40%"						
	VV		(9+42,46+27,4+42,46+9)*2/100*1,1		2,867				
17	M	31197012	napínák lanový oko-hák Zn bílý M10	kus	83,000	198,00		16 434,00	CS ÚRS 2018 01
	VV		"konzola KN 1+KN 2"						
	VV		"konzola KN 1 - osa E-F"						
	VV		1*5		5,000				
	VV		"konzola KN 1 - osa 12-18 2x"						
	VV		1*27*2		54,000				
	VV		"konzola KN 1 - osa G -H"						
	VV		1*3		3,000				
	VV		"konzola KN 1 - osa E-H"						
	VV		1*17		17,000				
	VV		"konzola KN 2 - rohová"						
	VV		1*4		4,000				
	VV		Součet		83,000				

SOUPIS PRACÍ

Zakázka:

Zabezpečení havarijního stavu fasády prstence, areál Centrotex, objekt B, Náměstí Hrdinů 1635/4 Praha 4 (III.)

Objekt:

Projekční etapa 1 - Zabezpečení havarijního stavu fasády prstence, areál

Místo: Náměstí Hrdinů 1635/4 Praha 4

Datum: 15.02.2018

Zadavatel: Zařízení služeb MV, Přípotoční 300, 10100, Praha 10

Projektant: Bohemian Buildings Partners sro, Služeb 3056/4, Praha

Uchazeč:

PČ	Typ	Kód	Popis	MJ	Množství	J. materiál [CZK]	J. montáž [CZK]	Cena celkem [CZK]	Cenová soustava
18	M	31197013	napínák lanový oko-hák Zn bílý M12	kus	9,000	389,00		3 501,00	CS ÚRS 2018 01
	VV		"konzola KN 2"						
	VV		9*1		9,000				
19	M	31319133	drát vázací na ochranné síťe na skálu pr.drátu 2,4 mm	kg	27,149	233,00		6 325,72	CS ÚRS 2018 01
	VV		"Horní drát provlečený objímkami po obvodě, s koef. 40%"						
	VV		(9+42,46+27,4+42,46+9)*4*1,4*0,031		22,624				
	VV		22,624*1,2 'Přepočtené koeficientem množství		27,149				
D 5 Komunikace pozemní								19 289,70	
20	K	596811220	Kladení dlažby z betonových nebo kameninových dlaždic komunikací pro pěší s vyplněním spár a se smetením přebytečného materiálu na vzdálenost do 3 m s ložem z kameniva těžného tl. do 30 mm velikosti dlaždic přes 0,09 m2 do 0,25 m2, pro plochy do 50 m2	m2	18,000	609,90	139,75	13 493,70	CS ÚRS 2018 01
	PSC		<i>Poznámka k souboru cen: 1. V cenách jsou započteny i náklady na dodání hmot pro lože a na dodání materiálu pro výplň spár. 2. V cenách nejsou započteny náklady na dodání dlaždic, které se oceňují ve specifikaci; ztratné lze dohodnout u plochy a) do 100 m2 ve výši 3 %, b) přes 100 do 300 m2 ve výši 2 %, c) přes 300 m2 ve výši 1 %. 3. Část lože přesahující tloušťku 30 mm se oceňuje cenami souboru cen 451 . . -9 . Příplatek za každých dalších 10 mm tloušťky podkladu nebo lože.</i>						
	VV		"podklady pod lešenářské kozy"						
	VV		0,5*0,5*2*4*9		18,000				
21	M	59246003	dlažba plošná betonová terasová hladká 50x50x5cm	m2	18,000	322,00		5 796,00	CS ÚRS 2018 01
	VV		"podklady pod lešenářské kozy"						
	VV		0,5*0,5*2*4*9		18,000				
D 9 Ostatní konstrukce a práce, bourání								2 177 695,74	
22	K	944311112	Montáž záchytného ohrazení trubkového nebo dílcového na vnějších volných stranách objektů s hloubkou pádu do 6,0 m	m	371,280	1,22	36,90	14 153,19	CS ÚRS 2018 01
	VV		"zábradlí konzol SN 1+SN 2 - montováno a ponecháno"						
	VV		"konzola SN 1 osa E-F"						
	VV		(1,21+3,11)*3		12,960				
	VV		"konzola SN 1 osa 12-18 - 2x"						
	VV		42,46*3*2		254,760				
	VV		"konzola SN 1 osa E-H"						
	VV		27,4*3		82,200				
	VV		"konzola SN 1 osa G-H"						
	VV		7,12*3		21,360				
	VV		Součet		371,280				

SOUPIS PRACÍ

Zakázka:

Zabezpečení havarijního stavu fasády prstence, areál Centrotex, objekt B, Náměstí Hrdinů 1635/4 Praha 4 (III.)

Objekt:

Projekční etapa 1 - Zabezpečení havarijního stavu fasády prstence, areál

Místo: Náměstí Hrdinů 1635/4 Praha 4

Datum: 15.02.2018

Zadavatel: Zařízení služeb MV, Přípotoční 300, 10100, Praha 10

Projektant: Bohemian Buildings Partners sro, Služeb3056/4, Praha

Uchazeč:

PČ	Typ	Kód	Popis	MJ	Množství	J. materiál [CZK]	J. montáž [CZK]	Cena celkem [CZK]	Cenová soustava
23	M	31686530.1	zábradlí systémového lešení 1,2m barva	kus	309,400	211,00		65 283,40	
	VV		"přepočet metráže zábradlí na kusy po 1,5 m s přesahem pro kotvení do sloupků SN 1 a SN 2"						
	VV		371,28*1,25/1,5		309,400				
24	M	30911122.1	šroub zápusťný hlava čokovitá drážka křížová DIN 966/ A2 M8x60mm	100 kus	2,739	599,00		1 640,66	
	VV		"kotvení zábradlí do sloupků"						
	VV		83*3/100*1,1		2,739				
	VV		Součet		2,739				
112	M	31120004	podložka DIN 125-A ZB D 8mm	100 kus	2,739	355,00		972,35	CS ÚRS 2018 01
	VV		"kotvení zábradlí do sloupků"						
	VV		83*3/100*1,1		2,739				
	VV		Součet		2,739				
113	M	31111004	matice přesná šestihřanná Pz DIN 934-8 M8	100 kus	2,739	489,00		1 339,37	CS ÚRS 2018 01
	VV		"kotvení zábradlí do sloupků"						
	VV		83*3/100*1,1		2,739				
	VV		Součet		2,739				
25	K	944411111	Montáž záchytné sítě umístěné max. 6 m pod chráněnou úroveň třída A	m2	999,532	88,95	658,00	746 600,43	CS ÚRS 2018 01
	VV		"zajištění hav. stavu, jen montáž a ponecháno, přesah překrytí 10%"						
	VV		"osa E-F"						
	VV		7,26*7,1*1,1		56,701				
	VV		"osa 12-18 - 2x"						
	VV		42,22*7,1*1,1*2		659,476				
	VV		"osa E-H"						
	VV		27,281*7,1*1,1		213,065				
	VV		"osa D-H"						
	VV		9,0*7,1*1,1		70,290				
	VV		Součet		999,532				
26	M	31319122	drát spojovací na sítě s PVC	kg	54,335	344,90		18 740,14	CS ÚRS 2018 01
	VV		"spojování sítí svislé+ kotvení k lanům+připočet 40% délky za provázání"						
	VV		"konzoly KN2" 12,5*4*1,4*0,031		2,170				
	VV		"konzoly KN1" 83*7,5*1,4*0,031		27,017				
	VV		"svislé propojení po 25 m" 7,5*8*1,4*0,031		2,604				
	VV		"vodorovné provázání a kotvení k napínacím drátům"						
	VV		(9+9+42,22+42,22+27,42)*4*1,4*0,031		22,544				
	VV		Součet		54,335				
27	M	31319125	sít' na skálu s oky 8x10 cm ø 2,78 mm s protierozním geosyntetikem, 25x2 m	m2	999,532	47,65		47 627,70	CS ÚRS 2018 01
	VV		"zajištění hav. stavu, jen montáž a ponecháno, přesah překrytí 10%"						

SOUPIS PRACÍ

Zakázka:

Zabezpečení havarijního stavu fasády prstence, areál Centrotex, objekt B, Náměstí Hrdinů 1635/4 Praha 4 (III.)

Objekt:

Projekční etapa 1 - Zabezpečení havarijního stavu fasády prstence, areál

Místo: Náměstí Hrdinů 1635/4 Praha 4

Datum: 15.02.2018

Zadavatel: Zařízení služeb MV, Přípotoční 300, 10100, Praha 10

Projektant: Bohemian Buildings Partners sro, Služeb3056/4, Praha

Uchazeč:

PČ	Typ	Kód	Popis	MJ	Množství	J. materiál [CZK]	J. montáž [CZK]	Cena celkem [CZK]	Cenová soustava
	VV		"osa E-F"						
	VV		7,26*7,1*1,1		56,701				
	VV		"osa 12-18 - 2x"						
	VV		42,22*7,1*1,1*2		659,476				
	VV		"osa E-H"						
	VV		27,281*7,1*1,1		213,065				
	VV		"osa D-H"						
	VV		9,0*7,1*1,1		70,290				
	VV		Součet		999,532				
28	M	15619100	drát poplastovaný kruhový napínací 2,5/3,5mm	m	727,216	13,90		10 108,30	CS ÚRS 2018 01
	VV		"navýšení o 40% délky za provázání sítě vodorovné"						
	VV		(9+9+42,22+42,22+27,42)*4*1,4		727,216				
29	K	949101112	Lešení pomocné pracovní pro objekty pozemních staveb pro zatížení do 150 kg/m ² , o výšce lešeňové podlahy přes 1,9 do 3,5 m	m ²	27,000	11,00	128,00	3 753,00	CS ÚRS 2018 01
	VV		"podepření horních konzolí KN 2 "(5+4)*2,0*1,5		27,000				
30	K	977151211	Jádrové vrty diamantovými korunkami do stavebních materiálů (železobetonu, betonu, cihel, obkladů, dlažeb, kamene) do vrchní (směrem vzhůru), průměru do 35 mm	m	113,520	344,00	1 726,00	234 986,40	CS ÚRS 2018 01
	VV		"konzoly KN 2 - rohové"						
	VV		9*2*0,2		3,600				
	VV		"konzoly SN 1 + SN 2"						
	VV		498*0,2		99,600				
	VV		Mezisoučet		103,200				
	VV		103,2*1,1		113,520				
	D	94	Lešení a stavební výtahy					1 032 490,80	
31	K	941111132	Montáž lešení řadového trubkového lehkého pracovního s podlahami s provozním zatížením tř. 3 do 200 kg/m ² šířky tř. W12 přes 1,2 do 1,5 m, výšky přes 10 do 25 m	m ²	150,000	2,26	68,10	10 554,00	CS ÚRS 2018 01
	VV		"lešení pro vnější přístup na podlahu ochozu- dočasné"						
	VV		25*6		150,000				
32	K	941111232	Montáž lešení řadového trubkového lehkého pracovního s podlahami s provozním zatížením tř. 3 do 200 kg/m ² Příplatek za první a každý další den použití lešení k ceně -1132	m ²	13 800,000	1,70	0,20	26 220,00	CS ÚRS 2018 01
	VV		"předpoklad 3 měsíce=92 dní"						
	VV		150*92		13 800,000				
33	K	941111832	Demontáž lešení řadového trubkového lehkého pracovního s podlahami s provozním zatížením tř. 3 do 200 kg/m ² šířky tř. W12 přes 1,2 do 1,5 m, výšky přes 10 do 25 m	m ²	150,000	2,26	38,90	6 174,00	CS ÚRS 2018 01
	VV		"lešení pro vnější přístup na podlahu ochozu"						

SOUPIS PRACÍ

Zakázka:

Zabezpečení havarijního stavu fasády prstence, areál Centrotex, objekt B, Náměstí Hrdinů 1635/4 Praha 4 (III.)

Objekt:

Projekční etapa 1 - Zabezpečení havarijního stavu fasády prstence, areál

Místo: Náměstí Hrdinů 1635/4 Praha 4

Datum: 15.02.2018

Zadavatel: Zařízení služeb MV, Přípotoční 300, 10100, Praha 10

Projektant: Bohemian Buildings Partners sro, Služeb3056/4, Praha

Uchazeč:

PČ	Typ	Kód	Popis	MJ	Množství	J. materiál [CZK]	J. montáž [CZK]	Cena celkem [CZK]	Cenová soustava
	VV		25*6		150,000				
34	K	945421110	Hydraulická zvedací plošina včetně obsluhy instalovaná na automobilovém podvozku, výšky zdvihu do 18 m	hod	828,000	10,10	1 185,00	989 542,80	CS ÚRS 2018 01
	VV		"předpoklad pro použití 3 měsíce = 92 dní"						
	VV		92*9		828,000				
	D	997	Přesun vybouraných hmot					25 103,23	
35	K	997013158	Vnitrostaveništní doprava sutí a vybouraných hmot vodorovně do 50 m svisle s omezením mechanizace pro budovy a haly výšky přes 24 do 27 m	t	3,669	289,00	28,90	1 166,38	CS ÚRS 2018 01
	VV		"součet sutí" 0,403+0,401+1,146+1,719		3,669				
36	K	997013501	Odvoz sutí a vybouraných hmot na skládku nebo meziskládku se složením, na vzdálenost do 1 km	t	3,669	1 145,00	11,45	4 243,02	CS ÚRS 2018 01
	VV		0,403+0,401+1,146+1,719		3,669				
37	K	997013509	Odvoz sutí a vybouraných hmot na skládku nebo meziskládku se složením, na vzdálenost Příplatek k ceně za každý další i započatý 1 km přes 1 km	t	110,070	141,50	14,01	17 116,99	CS ÚRS 2018 01
	VV		"příplatek za zvětšený přesun do 30 km" 3,669*30		110,070				
38	K	997013814	Poplatek za uložení stavebního odpadu na skládce (skládkovné) z izolačních materiálů zatříděného do Katalogu odpadů pod kódem 170 604	t	0,401	1 380,00	0,23	553,47	CS ÚRS 2018 01
	PSC		<p><i>Poznámka k souboru cen:</i> 1. Ceny uvedené v souboru cen je doporučeno upravit podle aktuálních cen místně příslušné skládky odpadů. 2. Uložení odpadů neuvedených v souboru cen se oceňuje individuálně. 3. V cenách je započítán poplatek za ukládání odpadu dle zákona 185/2001 Sb. 4. Případně drcení stavebního odpadu lze ocenit souborem cen 997 00-60 Drcení stavebního odpadu z katalogu 800-6 Demolice objektů.</p>						
	VV		"odpad z izolací z podhledu" 0,401		0,401				
39	K	997013831	Poplatek za uložení stavebního odpadu na skládce (skládkovné) směsného stavebního a demoličního zatříděného do Katalogu odpadů pod kódem 170 904	t	0,403	1 380,00	0,23	556,23	CS ÚRS 2018 01
	VV		"odpad z vrtů" 0,403		0,403				
40	K	997223845	Poplatek za uložení stavebního odpadu na skládce (skládkovné) asfaltového bez obsahu dehtu zatříděného do Katalogu odpadů pod kódem 170 302	t	1,146	1 280,00	0,23	1 467,14	CS ÚRS 2018 01
	PSC		<p><i>Poznámka k souboru cen:</i> 1. Ceny uvedené v souboru cen je doporučeno upravit podle aktuálních cen místně příslušné skládky odpadů. 2. Uložení odpadů neuvedených v souboru cen se oceňuje individuálně. 3. V cenách je započítán poplatek za ukládání odpadu dle zákona 185/2001 Sb. 4. Případně drcení stavebního odpadu lze ocenit souborem cen 997 00-60 Drcení stavebního odpadu z katalogu 800-6 Demolice objektů.</p>						
	VV		"odpad z izolací z demontovaného podhledu" 1,146		1,146				
	D	998	Přesun hmot					4 480,68	

SOUPIS PRACÍ

Zakázka:

Zabezpečení havarijního stavu fasády prstence, areál Centrotex, objekt B, Náměstí Hrdinů 1635/4 Praha 4 (III.)

Objekt:

Projekční etapa 1 - Zabezpečení havarijního stavu fasády prstence, areál

Místo: Náměstí Hrdinů 1635/4 Praha 4

Datum: 15.02.2018

Zadavatel: Zařízení služeb MV, Přípotoční 300, 10100, Praha 10

Projektant: Bohemian Buildings Partners sro, Služeb3056/4, Praha

Uchazeč:

PČ	Typ	Kód	Popis	MJ	Množství	J. materiál [CZK]	J. montáž [CZK]	Cena celkem [CZK]	Cenová soustava
41	K	998012024	Přesun hmot pro budovy občanské výstavby, bydlení, výrobu a služby s nosnou svislou konstrukcí monolitickou betonovou tyčovou nebo plošnou s jakýmkoliv obvodovým pláštěm kromě vyzdívání vodorovná dopravní vzdálenost do 100 m pro budovy výšky přes 24 do 36 m	t	7,375	489,90	0,48	3 616,55	CS ÚRS 2018 01
42	K	998012034	Přesun hmot pro budovy občanské výstavby, bydlení, výrobu a služby s nosnou svislou konstrukcí monolitickou betonovou tyčovou nebo plošnou s jakýmkoliv obvodovým pláštěm kromě vyzdívání Příplatek k cenám za zvětšený přesun přes vymezenou největší dopravní vzdálenost do 500 m	t	7,375	117,00	0,17	864,13	CS ÚRS 2018 01
<p><i>Poznámka k souboru cen:</i> 1. Ceny -7001 až -7006 lze použít v případě, kdy dochází ke ztižení přesunu např. tím, že není možné instalovat jeřáb. 2. K cenám -7001 až -7006 lze použít příplatky za zvětšený přesun -1014 až -1019, -2034 až -2039 nebo -2114 až 2119. 3. Jestliže pro svislý přesun používá zařízení investora (např. výtah v budově), užití se pro ocenění přesunu hmot ceny stanovené pro nejmenší výšku, tj. 6 m.</p>									
D PSV Práce a dodávky PSV								1 610 460,56	
D 711 Izolace proti vodě, vlhkosti a plynům								10 623,49	
43	K	711131811	Odstranění izolace proti zemní vlhkosti na ploše vodorovné V	m2	286,487	1,95	29,90	9 124,61	CS ÚRS 2018 01
<p><i>Poznámka k souboru cen:</i> 1. Ceny se používají pro odstranění hydroizolačních pásů a folii bez rozlišení tloušťky a počtu vrstev.</p>									
VV "izolace pod podhledy po demontáži"									
VV "osa E-F"									
VV (1,21+3,11)*1,95 8,424									
VV "osa 12-18 - 2x"									
VV (3,11+6,0+6,0+6,0+6,0+6,0+3,11)*2,5*2 211,100									
VV "osa E-H"									
VV (3,11+3,0+3,0+3,0+3,0+3,0+3,0+3,0+3,0+3,11)*1,95 53,079									
VV "osa G-H"									
VV (3,11+3,0+1,01)*1,95 13,884									
VV Součet 286,487									
44	K	998711203	Přesun hmot pro izolace proti vodě, vlhkosti a plynům stanovený procentní sazbou (%) z ceny vodorovná dopravní vzdálenost do 50 m v objektech výšky přes 12 do 60 m	%	8 565,000	0,04	0,01	385,43	CS ÚRS 2018 01

SOUPIS PRACÍ

Zakázka:

Zabezpečení havarijního stavu fasády prstence, areál Centrotex, objekt B, Náměstí Hrdinů 1635/4 Praha 4 (III.)

Objekt:

Projekční etapa 1 - Zabezpečení havarijního stavu fasády prstence, areál

Místo: Náměstí Hrdinů 1635/4 Praha 4

Datum: 15.02.2018

Zadavatel: Zařízení služeb MV, Přípotoční 300, 10100, Praha 10

Projektant: Bohemian Buildings Partners sro, Služeb3056/4, Praha

Uchazeč:

PČ	Typ	Kód	Popis	MJ	Množství	J. materiál [CZK]	J. montáž [CZK]	Cena celkem [CZK]	Cenová soustava	
<p><i>Poznámka k souboru cen:</i> 1. Ceny pro přesun hmot stanovený z hmotnosti přesunovaného materiálu se používají tehdy, pokud je možné určit hmotnost za celý stavební díl. Do této hmotnosti se započítává i hmotnost materiálů oceňovaných ve specifikaci. 2. Pokud nelze jednoznačně stanovit hmotnost přesunovaných materiálů, lze pro výpočet přesunu hmot použít orientačně procentní sazbu. Touto sazbou se vynásobí rozpočtové náklady za celý stavební díl včetně nákladů na materiál ve specifikacích. 3. Příplatek k cenám -1181 pro přesun prováděný bez použití mechanizace, tj. za ztížených podmínek, lze použít pouze pro hmotnost materiálu, která se tímto způsobem skutečně přemísťuje.</p>										
45	K	998711292	Přesun hmot pro izolace proti vodě, vlhkosti a plynům stanovený procentní sazbou (%) z ceny Příplatek k cenám za zvětšený přesun přes vymezenou největší dopravní vzdálenost do 100 m	%	8 565,000	0,12	0,01	1 113,45	CS ÚRS 2018 01	
<p><i>Poznámka k souboru cen:</i> 1. Ceny pro přesun hmot stanovený z hmotnosti přesunovaného materiálu se používají tehdy, pokud je možné určit hmotnost za celý stavební díl. Do této hmotnosti se započítává i hmotnost materiálů oceňovaných ve specifikaci. 2. Pokud nelze jednoznačně stanovit hmotnost přesunovaných materiálů, lze pro výpočet přesunu hmot použít orientačně procentní sazbu. Touto sazbou se vynásobí rozpočtové náklady za celý stavební díl včetně nákladů na materiál ve specifikacích. 3. Příplatek k cenám -1181 pro přesun prováděný bez použití mechanizace, tj. za ztížených podmínek, lze použít pouze pro hmotnost materiálu, která se tímto způsobem skutečně přemísťuje.</p>										
D		712	Povlakové krytiny						13 758,48	
46	K	712431101	Provedení povlakové krytiny střech šikmých přes 10° do 30° pásy na sucho AIP nebo NAIP	m2	13,765	8,90	251,00	3 577,52	CS ÚRS 2018 01	
<p><i>Poznámka k souboru cen:</i> 1. Povlakové krytiny střech jednotlivě do 10 m2 se oceňují skladebně cenou příslušné izolace a cenou 712 49-9096 Příplatek za plochu do 10 m2, a to jen při položení pásů za použití natěradel nebo tmelů za horka.</p>										
	VV		"konzola KN 1-vrchní část "							
	VV		(7+7)*0,35*2,35		11,515					
	VV		"konzola KN 2-pod průvlaky"							
	VV		(4+5)*0,5*0,5		2,250					
	VV		Součet		13,765					
47	M	28322060.DEK	Hydroizolační fólie z PVC-P ALKORPLAN 35179 s plstí k lepení 1,2 mm	m2	15,830	562,00		8 896,46		

SOUPIS PRACÍ

Zakázka:

Zabezpečení havarijního stavu fasády prstence, areál Centrotex, objekt B, Náměstí Hrdinů 1635/4 Praha 4 (III.)

Objekt:

Projekční etapa 1 - Zabezpečení havarijního stavu fasády prstence, areál

Místo: Náměstí Hrdinů 1635/4 Praha 4

Datum: 15.02.2018

Zadavatel: Zařízení služeb MV, Přípotoční 300, 10100, Praha 10

Projektant: Bohemian Buildings Partners sro, Služeb3056/4, Praha

Uchazeč:

PČ	Typ	Kód	Popis	MJ	Množství	J. materiál [CZK]	J. montáž [CZK]	Cena celkem [CZK]	Cenová soustava
			<p><i>Poznámka k položce:</i> balení: 31,5m2, barva: světle šedá, délka: 15 m, tloušťka: 3,2 mm, UV odolnost: ANO, šířka: 2,1 m, faktor difuzního odporu: 15000, chování při vnějším požáru: Broof (t1), největší tahová síla: 650 N/50mm, ohebnost za nízkých teplot: -25 °C, ochrana proti radonu: ne, reakce na oheň: třída E, rozměrová stálost: 1 %, způsob stabilizace: lepení, tažnost: 40 %, vodotěsnost: vyhovuje, výztužná vložka: bez výztuže s nakaširovanou PES rohoží, pozn.: tloušťka samotné fólie je 1.2 mm</p>						
	P		"konzola KN 1 - vrchní část"						
	VV		(7+7)*0,35*2,35*1,15		13,242				
	VV		"konzola KN 2 - pod průvlaky"						
	VV		(4+5)*0,5*0,5*1,15		2,588				
	VV		Součet		15,830				
48	K	998712203	Přesun hmot pro povlakové krytiny stanovený procentní sazbou (%) z ceny vodorovná dopravní vzdálenost do 50 m v objektech výšky přes 12 do 24 m	%	12 351,000	0,06	0,01	889,27	CS ÚRS 2018 01
			<p><i>Poznámka k souboru cen:</i> 1. Ceny pro přesun hmot stanovený z hmotnosti přesunovaného materiálu se používají tehdy, pokud je možné určit hmotnost za celý stavební díl. Do této hmotnosti se započítává i hmotnost materiálů oceňovaných ve specifikaci. 2. Pokud nelze jednoznačně stanovit hmotnost přesunovaných materiálů, lze pro výpočet přesunu hmot použít orientačně procentní sazbu. Touto sazbou se vynásobí rozpočtové náklady za celý stavební díl včetně nákladů na materiál ve specifikacích. 3. Příplatek k cenám -2181 pro přesun prováděný bez použití mechanizace, tj. za ztížených podmínek, lze použít pouze pro hmotnost materiálu, která se tímto způsobem skutečně přemísťuje.</p>						
49	K	998712292	Přesun hmot pro povlakové krytiny stanovený procentní sazbou (%) z ceny Příplatek k cenám za zvětšený přesun přes vymezenou největší dopravní vzdálenost do 100 m	%	12 351,000	0,02	0,01	395,23	CS ÚRS 2018 01
			<p><i>Poznámka k souboru cen:</i> 1. Ceny pro přesun hmot stanovený z hmotnosti přesunovaného materiálu se používají tehdy, pokud je možné určit hmotnost za celý stavební díl. Do této hmotnosti se započítává i hmotnost materiálů oceňovaných ve specifikaci. 2. Pokud nelze jednoznačně stanovit hmotnost přesunovaných materiálů, lze pro výpočet přesunu hmot použít orientačně procentní sazbu. Touto sazbou se vynásobí rozpočtové náklady za celý stavební díl včetně nákladů na materiál ve specifikacích. 3. Příplatek k cenám -2181 pro přesun prováděný bez použití mechanizace, tj. za ztížených podmínek, lze použít pouze pro hmotnost materiálu, která se tímto způsobem skutečně přemísťuje.</p>						
D		713	Izolace tepelné					17 514,35	
50	K	713110811	Odstranění tepelné izolace běžných stavebních konstrukcí z rohoží, pásů, dílců, desek, bloků stropů nebo podhledů volně kladených z vláknitých materiálů, tloušťka izolace do 100 mm	m2	286,487	3,85	49,90	15 398,68	CS ÚRS 2018 01

SOUPIS PRACÍ

Zakázka:

Zabezpečení havarijního stavu fasády prstence, areál Centrotex, objekt B, Náměstí Hrdinů 1635/4 Praha 4 (III.)

Objekt:

Projekční etapa 1 - Zabezpečení havarijního stavu fasády prstence, areál

Místo: Náměstí Hrdinů 1635/4 Praha 4

Datum: 15.02.2018

Zadavatel: Zařízení služeb MV, Přípotoční 300, 10100, Praha 10

Projektant: Bohemian Buildings Partners sro, Služeb3056/4, Praha

Uchazeč:

PČ	Typ	Kód	Popis	MJ	Množství	J. materiál [CZK]	J. montáž [CZK]	Cena celkem [CZK]	Cenová soustava
----	-----	-----	-------	----	----------	-------------------	-----------------	-------------------	-----------------

Poznámka k souboru cen:

1. Ceny se používají pro odstraňování jednovrstvé a dvouvrstvé izolace, další vrstvy se oceňují individuálně. 2. U cen odstraňování polystyrenu přípevněného lepením nerozlišujeme způsob nalepení. 3. V ceně nejsou započteny náklady na odstranění separačních vrstev. Tyto práce lze oceňovat příslušnými cenami katalogu 800-711 Izolace proti vodě, vlhkosti a plynům.

PSC			"izolace pod podhledy po demontáži"						
VV			"osa E-F"						
VV			(1,21+3,11)*1,95		8,424				
VV			"osa 12-18 - 2x"						
VV			(3,11+6,0+6,0+6,0+6,0+6,0+3,11)*2,5*2		211,100				
VV			"osa E-H"						
VV			(3,11+3,0+3,0+3,0+3,0+3,0+3,0+3,0+3,11)*1,95		53,079				
VV			"osa G-H"						
VV			(3,11+3,0+1,01)*1,95		13,884				
VV			Součet		286,487				

51	K	998713203	Přesun hmot pro izolace tepelné stanovený procentní sazbou (%) z ceny vodorovná dopravní vzdálenost do 50 m v objektech výšky přes 12 do 24 m	%	14 295,000	0,03	0,01	557,51	CS ÚRS 2018 01
52	K	998713292	Přesun hmot pro izolace tepelné stanovený procentní sazbou (%) z ceny Příplatek k cenám za zvětšený přesun přes vymezenou největší dopravní vzdálenost do 100 m	%	14 295,000	0,10	0,01	1 558,16	CS ÚRS 2018 01

Poznámka k souboru cen:

1. Ceny pro přesun hmot stanovený z hmotnosti přesunovaného materiálu se používají tehdy, pokud je možné určit hmotnost za celý stavební díl. Do této hmotnosti se započítává i hmotnost materiálu oceňovaných ve specifikaci. 2. Pokud nelze jednoznačně stanovit hmotnost přesunovaných materiálů, lze pro výpočet přesunu hmot použít orientačně procentní sazbu. Touto sazbou se vynásobí rozpočtové náklady za celý stavební díl včetně nákladů na materiál ve specifikacích. 3. Příplatek k cenám -3181 pro přesun prováděný bez použití mechanizace, tj. za ztížených podmínek, lze použít pouze pro hmotnost materiálu, která se tímto způsobem skutečně přemísťuje.

D 762 Konstrukce tesařské 409 241,66

53	K	762361114.1	Montáž spádových klínů pro rovné střechy s připojením na nosnou konstrukci z řeziva průřezové plochy do 120 cm2	m	49,880	26,70	266,00	14 599,88	
VV			"konzola KN 1+KN 2"						
VV			14*4*0,12		6,720				
VV			"konzola SN 1 + SN 2"						
VV			83*4*0,13		43,160				
VV			Součet		49,880				

SOUPIS PRACÍ

Zakázka:

Zabezpečení havarijního stavu fasády prstence, areál Centrotex, objekt B, Náměstí Hrdinů 1635/4 Praha 4 (III.)

Objekt:

Projekční etapa 1 - Zabezpečení havarijního stavu fasády prstence, areál

Místo: Náměstí Hrdinů 1635/4 Praha 4

Datum: 15.02.2018

Zadavatel: Zařízení služeb MV, Přípotoční 300, 10100, Praha 10

Projektant: Bohemian Buildings Partners sro, Služeb3056/4, Praha

Uchazeč:

PČ	Typ	Kód	Popis	MJ	Množství	J. materiál [CZK]	J. montáž [CZK]	Cena celkem [CZK]	Cenová soustava
54	M	54825272	kování tesařské klín 170 120x170x2,0mm	kus	123,200	78,00		9 609,60	CS ÚRS 2018 01
	VV		"konzola KN 1+ KN 2"						
	VV		14*8*1,1		123,200				
	VV		Součet		123,200				
55	M	54825271	kování tesařské klín 130 90x130x2,0mm	kus	365,200	74,50		27 207,40	CS ÚRS 2018 01
	VV		"konzola SN 1 + SN 2"						
	VV		83*4*1,1		365,200				
	VV		Součet		365,200				
56	K	762521108	Položení podlah nehotobovaných na sraz z fošen hrubých	m2	309,645	7,99	411,00	129 738,16	CS ÚRS 2018 01
	PSC		<i>Poznámka k souboru cen:</i>						
			<i>1. Cenu 762 52-1104, 762 52-1108 lze použít na provizorní zakrytí výkopu uvnitř budov.</i>						
	VV		"přesah podlažek počítán na 25% plochy"						
	VV		"osa E-F"						
	VV		7,26*1,85*1,25		16,789				
	VV		"osa 12-18-2x"						
	VV		42,46*1,85*1,25*2		196,378				
	VV		"osa E-H"						
	VV		(13,71+5,3+13,71)*1,85*1,25		75,665				
	VV		"osa G-H"						
	VV		9,0*1,85*1,25		20,813				
	VV		Součet		309,645				
57	M	60511125	fošny prismatické (středové) řezivo stavební do š 160mm dl 2-5m	m3	15,482	7 950,00		123 081,90	CS ÚRS 2018 01
	VV		"přípočet 25% na příčné svlaky"						
	VV		309,645*0,04*1,25		15,482				
58	M	60512111	řezivo jehličnaté hranol středový jakost I-II 80x80 - 140x140 mm dl 3 - 5 m	m3	1,497	6 980,00		10 449,06	CS ÚRS 2018 01
	VV		"trámky pro vyklínování konzolí SN 1 a SN 2"						
	VV		(6+27+19+27+4)/2*2,0*0,08*0,08*1,1		0,584				
	VV		(6+27+19+27+4)/2*2,0*0,1*0,1*1,1		0,913				
	VV		Součet		1,497				
59	M	30911123	šroub zápuštný hlava čokovitá drážka křížová DIN 966/A2 M8x60mm	100 kus	17,347	511,00		8 864,32	
	VV		"podlažky konzol SN 1 + SN 2"						
	VV		83*19/100*1,1		17,347				
	VV		Součet		17,347				
60	K	762526110.1	Položení podlah položení polštářů pod podlahy osově vzdálenosti do 650 mm	kus	8,000	12,20	122,00	1 073,60	
	PSC		<i>Poznámka k souboru cen:</i>						
			<i>1. Cenu 762 52-1104, 762 52-1108 lze použít na provizorní zakrytí výkopu uvnitř budov.</i>						
	VV		"4 opěrné body po 2 trámcích"8		8,000				

SOUPIS PRACÍ

Zakázka:

Zabezpečení havarijního stavu fasády prstence, areál Centrotex, objekt B, Náměstí Hrdinů 1635/4 Praha 4 (III.)

Objekt:

Projekční etapa 1 - Zabezpečení havarijního stavu fasády prstence, areál

Místo: Náměstí Hrdinů 1635/4 Praha 4

Datum: 15.02.2018

Zadavatel: Zařízení služeb MV, Přípotoční 300, 10100, Praha 10

Projektant: Bohemian Buildings Partners sro, Služeb3056/4, Praha

Uchazeč:

PČ	Typ	Kód	Popis	MJ	Množství	J. materiál [CZK]	J. montáž [CZK]	Cena celkem [CZK]	Cenová soustava
61	M	60512130	hranol stavební řezivo průřezu 100-140x100-140mm do dl 5m	m3	0,314	6 880,00		2 160,32	CS ÚRS 2018 01
	VV		"dodávka trámů pod hydraulickou plošinu" 0,14*0,14*2,0*8		0,314				
62	K	762595001	Spojovací prostředky podlah a podkladových konstrukcí hřebíky, vruty	m2	309,645	155,90	7,58	50 620,76	CS ÚRS 2018 01
	PSC		<i>Poznámka k souboru cen: 1. Cena -5001 je určena pro montážní ceny souborů cen : 762 51- Podlahové konstrukce podkladové, ceny -2235 až - 2255, 762 52- Položení podlah, 762 59- Zakrytí kanálů a výkopů 2. Ochrana konstrukce se oceňuje samostatně, např. položkami 762 08-3 Impregnace řeziva, tohoto katalogu, nebo příslušnými položkami katalogu 800-783 Nátěry.</i>						
	VV		309,645		309,645				
63	K	998762203	Přesun hmot pro konstrukce tesařské stanovený procentní sazbou (%) z ceny vodorovná dopravní vzdálenost do 50 m v objektech výšky přes 12 do 24 m	%	350 624,000	0,05	0,01	20 616,69	CS ÚRS 2018 01
64	K	998762294	Přesun hmot pro konstrukce tesařské stanovený procentní sazbou (%) z ceny Příplatek k cenám za zvětšený přesun přes vymezenou největší dopravní vzdálenost do 1000 m	%	350 624,000	0,02	0,01	11 219,97	CS ÚRS 2018 01
	PSC		<i>Poznámka k souboru cen: 1. Ceny pro přesun hmot stanovený z hmotnosti přesunovaného materiálu se používají tehdy, pokud je možné určit hmotnost za celý stavební díl. Do této hmotnosti se započítává i hmotnost materiálů oceňovaných ve specifikaci. 2. Pokud nelze jednoznačně stanovit hmotnost přesunovaných materiálů, lze pro výpočet přesunu hmot použít orientačně procentní sazbou. Touto sazbou se vynásobí rozpočtové náklady za celý stavební díl včetně nákladů na materiál ve specifikacích. 3. Příplatek k cenám -2181 pro přesun prováděný bez použití mechanizace, tj. za ztížených podmínek, lze použít pouze pro hmotnost materiálu, která se tímto způsobem skutečně přemísťuje.</i>						
	D	767	Konstrukce zámečnické					1 094 303,90	
65	K	767581802	Demontáž podhledů lamel	m2	286,487	4,56	233,00	68 057,85	CS ÚRS 2018 01
	VV		"kompletní demontáž"						
	VV		"osa E-F"						
	VV		(1,21+3,11)*1,95		8,424				
	VV		"osa 12-18-2x"						
	VV		(3,11+6,0+6,0+6,0+6,0+6,0+3,11)*2,5*2		211,100				
	VV		"osa E-H"						
	VV		(3,11+3,0+3,0+3,0+3,0+3,0+3,0+3,0+3,11)*1,95		53,079				
	VV		"osa G-H"						
	VV		(3,11+3,0+1,01)*1,95		13,884				
	VV		Součet		286,487				
66	K	767582800	Demontáž podhledů roštů	m2	286,487	14,80	148,00	46 640,08	CS ÚRS 2018 01
	VV		"kompletní demontáž"						

SOUPIS PRACÍ

Zakázka:

Zabezpečení havarijního stavu fasády prstence, areál Centrotex, objekt B, Náměstí Hrdinů 1635/4 Praha 4 (III.)

Objekt:

Projekční etapa 1 - Zabezpečení havarijního stavu fasády prstence, areál

Místo: Náměstí Hrdinů 1635/4 Praha 4

Datum: 15.02.2018

Zadavatel: Zařízení služeb MV, Přípotoční 300, 10100, Praha 10

Projektant: Bohemian Buildings Partners sro, Služeb3056/4, Praha

Uchazeč:

PČ	Typ	Kód	Popis	MJ	Množství	J. materiál [CZK]	J. montáž [CZK]	Cena celkem [CZK]	Cenová soustava
	VV		"osa E-F"						
	VV		(1,21+3,11)*1,95		8,424				
	VV		"osa 12-18-2x"						
	VV		(3,11+6,0+6,0+6,0+6,0+6,0+3,11)*2,5*2		211,100				
	VV		"osa E-H"						
	VV		(3,11+3,0+3,0+3,0+3,0+3,0+3,0+3,0+3,11)*1,95		53,079				
	VV		"osa G-H"						
	VV		(3,11+3,0+1,01)*1,95		13,884				
	VV		Součet		286,487				
67	K	767991911 R	Ostatní opravy svařováním	kg	8 101,000	4,15	23,85	226 828,00	
	PSC		<i>Poznámka k souboru cen:</i> 1. Cenou -1911 lze oceňovat sváry koutové, lemové do průřezu svaru 5 mm. 2. Cenou -1912 lze oceňovat řezání materiálů tloušťky do 10 mm. 3. Délky svarů do 100 mm jednotlivě se zaokrouhlují na 100 mm.						
	VV		3443+4658		8 101,000				
68	K	767995114	Montáž ostatních atypických zámečnických konstrukcí hmotnosti přes 20 do 50 kg	kg	3 443,000	3,98	16,85	71 717,69	CS ÚRS 2018 01
	VV		"konzola KN 1+KN 2"						
	VV		(1,144+1,998+0,078+0,215+0,001+0,006+0,001)*1000		3 443,000				
69	M	14550175	profil ocelový obdélníkový svařovaný 80x40x3mm	t	1,144	34 100,00		39 010,40	
	VV		"nosník N1"						
	VV		"vodorovný nosník" (42,46*2*6,899*0,001)+(27,42*6,899*0,001)+(9,0*2*6,899*0,001)		0,899				
	VV		"konzola KN 1"						
	VV		"svislý nosník" (7+7)*2,54*6,899*0,001		0,245				
	VV		Součet		1,144				
70	M	14550197	profil ocelový obdélníkový svařovaný 120x60x3mm	t	1,998	33 850,00		67 632,30	
	VV		"konzola KN 2 osa E-H"						
	VV		(6,189+0,45)*21,814*0,001*2*1,1		0,319				
	VV		(7,1+0,45)*21,814*0,001*2*1,1		0,362				
	VV		(9,5+0,45)*21,814*0,001*2*1,1		0,478				
	VV		"konzola KN 2 osa E-F + G-H"						
	VV		(7,1+0,42)*21,814*0,001*2*1,1		0,361				
	VV		(9,5+0,45)*21,814*0,001*2*1,1		0,478				
	VV		Součet		1,998				
71	M	13010414	úhelník ocelový rovnostranný jakost 11 375 40x40x4mm	t	0,078	34 500,00		2 691,00	CS ÚRS 2018 01
	VV		"konzola KN 1-vzpěry"						
	VV		(7+7)*1,05*2*2,42*0,001*1,1		0,078				
72	M	13010814	ocel profilová UPN 80 jakost 11 375	t	0,215	27 890,00		5 996,35	CS ÚRS 2018 01

SOUPIS PRACÍ

Zakázka:

Zabezpečení havarijního stavu fasády prstence, areál Centrotex, objekt B, Náměstí Hrdinů 1635/4 Praha 4 (III.)

Objekt:

Projekční etapa 1 - Zabezpečení havarijního stavu fasády prstence, areál

Místo: Náměstí Hrdinů 1635/4 Praha 4

Datum: 15.02.2018

Zadavatel: Zařízení služeb MV, Přípotoční 300, 10100, Praha 10

Projektant: Bohemian Buildings Partners sro, Služeb3056/4, Praha

Uchazeč:

PČ	Typ	Kód	Popis	MJ	Množství	J. materiál [CZK]	J. montáž [CZK]	Cena celkem [CZK]	Cenová soustava
	VV		"konzola KN 1 - objímky"						
	VV		0,5*2*2*(7+7)*6,98*0,001*1,1		0,215				
73	M	13611222	plech ocelový hladký jakost S 235 JR tl 6mm tabule	t	0,001	29 580,00		29,58	
	VV		"konzola KN 2-kotvení"						
	VV		0,12*0,06*6,3*2*9*0,001		0,001				
74	M	13010011	tyč ocelová kruhová jakost 11 375 D 10mm	t	0,006	29 850,00		179,10	CS ÚRS 2018 01
	VV		"konzoly KN 2 -detail 04"						
	VV		0,617*0,500*2*9*0,001*1,1		0,006				
75	M	13515120	ocel široká jakost S235JR 200x10mm	t	0,001	29 845,00		29,85	CS ÚRS 2018 01
	VV		"konzola KN 2 - spoj u kozové podpěry 300x60"						
	VV		0,3*0,06*9*5,742*0,001*1,1		0,001				
76	M	31111005	matice přesná šestihránná Pz DIN 934-8 M10	100 kus	2,222	311,00		691,04	CS ÚRS 2018 01
	VV		"konzola KN 1"						
	VV		(7+7)*8/100*1,1		1,232				
	VV		"konzola KN 2-detail 03"						
	VV		9*3*2/100*1,1		0,594				
	VV		"konzola KN 2-detail 04"						
	VV		9*4/100*1,1		0,396				
	VV		Součet		2,222				
77	M	31111006	matice přesná šestihránná Pz DIN 934-8 M12	100 kus	0,594	326,00		193,64	CS ÚRS 2018 01
	VV		"konzola KN 2-detail 03"						
	VV		(4+5)*3*2/100*1,1		0,594				
78	M	31197009	tyč závitová Zn bílý DIN 975 8.8 M20	m	30,800	138,00		4 250,40	CS ÚRS 2018 01
	VV		"konzola KN 1"						
	VV		0,5*4*(7+7)*1,1		30,800				
	VV		Součet		30,800				
79	M	31197010	tyč závitová Zn bílý DIN 975 8.8 M22	m	10,395	144,00		1 496,88	CS ÚRS 2018 01
	VV		"konzola KN 2 -detail 03"						
	VV		0,35*1*9*1,1		3,465				
	VV		0,35*2*9*1,1		6,930				
	VV		Součet		10,395				
80	M	31120005	podložka DIN 125-A ZB D 10mm	100 kus	1,430	385,00		550,55	CS ÚRS 2018 01
	VV		"konzola KN 1"						
	VV		8*(7+7)/100*1,1		1,232				
	VV		"konzola KN 2-detail 04"						
	VV		2*9/100*1,1		0,198				
	VV		Součet		1,430				

SOUPIS PRACÍ

Zakázka:

Zabezpečení havarijního stavu fasády prstence, areál Centrotex, objekt B, Náměstí Hrdinů 1635/4 Praha 4 (III.)

Objekt:

Projekční etapa 1 - Zabezpečení havarijního stavu fasády prstence, areál

Místo: Náměstí Hrdinů 1635/4 Praha 4

Datum: 15.02.2018

Zadavatel: Zařízení služeb MV, Přípotoční 300, 10100, Praha 10

Projektant: Bohemian Buildings Partners sro, Služeb 3056/4, Praha

Uchazeč:

PČ	Typ	Kód	Popis	MJ	Množství	J. materiál [CZK]	J. montáž [CZK]	Cena celkem [CZK]	Cenová soustava
81	M	31120006	podložka DIN 125-A ZB D 12mm	100 kus	0,297	392,00		116,42	CS ÚRS 2018 01
	VV		"konzola KN 2-detail 03"						
	VV		((4+5)*3)/100*1,1		0,297				
82	M	54879003.2	Chemická patrona HVU M12x110	kus	18,000	377,00		6 786,00	
	VV		"kotvení konzol KN2"						
	VV		(4+5)*2		18,000				
83	K	767995115	Montáž ostatních atypických zámečnických konstrukcí hmotnosti přes 50 do 100 kg	kg	4 658,000	3,98	17,46	99 867,52	CS ÚRS 2018 01
	VV		"konzola SN 1 + SN 2"						
	VV		(3,148+1,188+0,302+0,020)*1000		4 658,000				
84	M	14550258	profil ocelový čtvercový svařovaný 60x60x5mm	t	3,148	34 550,00		108 763,40	CS ÚRS 2018 01
	VV		"konzola SN 1"						
	VV		"S1+K1"(0,75+2,0+1,46)*8, 128*0,001*79*1,1		2,974				
	VV		"konzola SN 2"						
	VV		(2,855+2,0)*8, 128*0,001*4*1,1		0,174				
	VV		Součet		3,148				
85	M	13010414	úhelník ocelový rovnostranný jakost 11 375 40x40x4mm	t	1,188	34 500,00		40 986,00	CS ÚRS 2018 01
	VV		"konzola SN 1-vzpěry"						
	VV		"V1"79*1,36*2*2,42*0,001*1,1		0,572				
	VV		"V2"79*1,33*2*2,42*0,001*1,1		0,559				
	VV		"konzola SN 2- vzpěry"						
	VV		"V1"4*1,36*2*2,42*0,001*1,1		0,029				
	VV		"V2"4*1,33*2*2,42*0,001*1,1		0,028				
	VV		Součet		1,188				
86	M	13010420	úhelník ocelový rovnostranný jakost 11 375 50x50x5mm	t	0,302	34 490,00		10 415,98	CS ÚRS 2018 01
	VV		"konzola SN 1 + SN 2 - sloupky"						
	VV		83*1,32*2,51*0,001*1,1		0,302				
87	M	13513120	ocel široká jakost S235JR 180x10mm	t	0,020	29 850,00		597,00	CS ÚRS 2018 01
	VV		"konzola SN 1+ SN 2"						
	VV		(6+27+19+27+4)*0,18*0,08*3*5,042*0,001*1,1		0,020				
88	M	54879003.1	Chemická patrona HVU M12x110	kus	580,800	377,00		218 961,60	
	VV		"konzola SN 1 + SN 2"						
	VV		(5+27+17+27+3)*6		474,000				
	VV		(9*6)		54,000				
	VV		Mezisoučet		528,000				
	VV		528*1,1		580,800				
89	M	31197009	tyč závitová Zn bílý DIN 975 8.8 M20	m	136,950	144,00		19 720,80	CS ÚRS 2018 01
	VV		"konzola SN 1 + SN 2"						

SOUPIS PRACÍ

Zakázka:

Zabezpečení havarijního stavu fasády prstence, areál Centrotex, objekt B, Náměstí Hrdinů 1635/4 Praha 4 (III.)

Objekt:

Projekční etapa 1 - Zabezpečení havarijního stavu fasády prstence, areál

Místo: Náměstí Hrdinů 1635/4 Praha 4

Datum: 15.02.2018

Zadavatel: Zařízení služeb MV, Přípotoční 300, 10100, Praha 10

Projektant: Bohemian Buildings Partners sro, Služeb3056/4, Praha

Uchazeč:

PČ	Typ	Kód	Popis	MJ	Množství	J. materiál [CZK]	J. montáž [CZK]	Cena celkem [CZK]	Cenová soustava
	VV		(6+27+19+27+4)*6*0,25*1,1		136,950				
90	M	31111005	matice přesná šestihřanná Pz DIN 934-8 M10	100 kus	11,616	385,00		4 472,16	CS ÚRS 2018 01
	VV		"konzola SN 1 + SN 2"						
	VV		"SN 1-kotvy" 474*2/100*1,1		10,428				
	VV		"SN 2-kotvy" 54*2/100*1,1		1,188				
	VV		Součet		11,616				
91	M	31120005	podložka DIN 125-A ZB D 10mm	100 kus	6,072	385,00		2 337,72	CS ÚRS 2018 01
	VV		"konzola SN 1"						
	VV		498*1/100*1,1		5,478				
	VV		"konzola SN 2"						
	VV		9*6*1/100*1,1		0,594				
	VV		Součet		6,072				
92	K	998767204	Přesun hmot pro zámečnické konstrukce stanovený procentní sazbou (%) z ceny vodorovná dopravní vzdálenost do 50 m v objektech výšky přes 24 do 36 m	%	210 626,000	0,05	0,01	11 584,43	CS ÚRS 2018 01
93	K	998767292	Přesun hmot pro zámečnické konstrukce stanovený procentní sazbou (%) z ceny Příplatek k cenám za zvětšený přesun přes vymezenou největší dopravní vzdálenost do 100 m	%	210 626,000	0,15	0,01	33 700,16	CS ÚRS 2018 01
D	783		Dokončovací práce - nátěry					65 018,68	
94	K	783314101	Základní nátěr zámečnických konstrukcí jednonásobný syntetický	m2	347,954	32,45	29,90	21 694,93	CS ÚRS 2018 01
	VV		"profil 80x40"						
	VV		"vodorovný nosník" (42,46*0,24)+(27,42*0,24)+(9,0*2*0,25)		21,271				
	VV		"příčné nosníky" (27+17+27+5+3)*0,25		19,750				
	VV		"profil 120x80"						
	VV		(6,189+0,45)*0,4*2		5,311				
	VV		(7,55*0,4*2)+(7,52*0,4*2)+(9,95*0,4*4)		27,976				
	VV		"úhelník 40x40"						
	VV		(4+27+17+27+3)*1,05*2*0,16		26,208				
	VV		"nosník UPN 80"						
	VV		0,5*2*2*(27+27+17+5+3)*0,2		31,600				
	VV		"profil plochý 120x60"						
	VV		0,12*0,06*2*9		0,130				
	VV		"profil 60x60"						
	VV		(0,75+2,0+1,46)*0,24*83		83,863				
	VV		(2,855+2,0)*4*0,24		4,661				
	VV		"úhelník 40x40"						
	VV		(6+27+19+27+4)*1,36*2*0,16		36,122				
	VV		"V2"(6+27+19+27+4)*1,33*2*0,16		35,325				

SOUPIS PRACÍ

Zakázka:

Zabezpečení havarijního stavu fasády prstence, areál Centrotex, objekt B, Náměstí Hrdinů 1635/4 Praha 4 (III.)

Objekt:

Projekční etapa 1 - Zabezpečení havarijního stavu fasády prstence, areál

Místo: Náměstí Hrdinů 1635/4 Praha 4

Datum: 15.02.2018

Zadavatel: Zařízení služeb MV, Přípotoční 300, 10100, Praha 10

Projektant: Bohemian Buildings Partners sro, Služeb3056/4, Praha

Uchazeč:

PČ	Typ	Kód	Popis	MJ	Množství	J. materiál [CZK]	J. montáž [CZK]	Cena celkem [CZK]	Cenová soustava
	VV		"úhelník 50x50"						
	VV		(6+27+19+27+4)*1,32*2*0,22		48,206				
	VV		"plocháč 180x80 -P8"						
	VV		(6+27+19+27+4)*0,18*0,08*3*2		7,171				
	VV		"plocháč 200x100"						
	VV		0,2*0,1*2*9		0,360				
	VV		Součet		347,954				
95	K	783315101	Mezinátěr zámečnických konstrukcí jednonásobný syntetický standardní	m2	347,954	31,86	29,90	21 489,64	CS ÚRS 2018 01
	VV		"profil 80x40"						
	VV		"vodorovný nosník" (42,46*0,24)+(27,42*0,24)+(9,0*2*0,25)		21,271				
	VV		"příčné nosníky" (27+17+27+5+3)*0,25		19,750				
	VV		"profil 120x80"						
	VV		(6,189+0,45)*0,4*2		5,311				
	VV		(7,55*0,4*2)+(7,52*0,4*2)+(9,95*0,4*4)		27,976				
	VV		"úhelník 40x40"						
	VV		(4+27+17+27+3)*1,05*2*0,16		26,208				
	VV		"nosník UPN 80"						
	VV		0,5*2*2*(27+27+17+5+3)*0,2		31,600				
	VV		"profil plochý 120x60"						
	VV		0,12*0,06*2*9		0,130				
	VV		"profil 60x60"						
	VV		(0,75+2,0+1,46)*0,24*83		83,863				
	VV		(2,855+2,0)*4*0,24		4,661				
	VV		"úhelník 40x40"						
	VV		(6+27+19+27+4)*1,36*2*0,16		36,122				
	VV		"V2"(6+27+19+27+4)*1,33*2*0,16		35,325				
	VV		"úhelník 50x50"						
	VV		(6+27+19+27+4)*1,32*2*0,22		48,206				
	VV		"plocháč 180x80 -P8"						
	VV		(6+27+19+27+4)*0,18*0,08*3*2		7,171				
	VV		"plocháč 200x100"						
	VV		0,2*0,1*2*9		0,360				
	VV		Součet		347,954				
96	K	783317101	Krycí nátěr (email) zámečnických konstrukcí jednonásobný syntetický standardní	m2	347,954	32,85	29,90	21 834,11	CS ÚRS 2018 01
	VV		"profil 80x40"						
	VV		"vodorovný nosník" (42,46*0,24)+(27,42*0,24)+(9,0*2*0,25)		21,271				
	VV		"příčné nosníky" (27+17+27+5+3)*0,25		19,750				
	VV		"profil 120x80"						

SOUPIS PRACÍ

Zakázka:

Zabezpečení havarijního stavu fasády prstence, areál Centrotex, objekt B, Náměstí Hrdinů 1635/4 Praha 4 (III.)

Objekt:

Projekční etapa 1 - Zabezpečení havarijního stavu fasády prstence, areál

Místo: Náměstí Hrdinů 1635/4 Praha 4

Datum: 15.02.2018

Zadavatel: Zařízení služeb MV, Přípotoční 300, 10100, Praha 10

Projektant: Bohemian Buildings Partners sro, Služeb3056/4, Praha

Uchazeč:

PČ	Typ	Kód	Popis	MJ	Množství	J. materiál [CZK]	J. montáž [CZK]	Cena celkem [CZK]	Cenová soustava
	VV		(6,189+0,45)*0,4*2		5,311				
	VV		(7,55*0,4*2)+(7,52*0,4*2)+(9,95*0,4*4)		27,976				
	VV		"úhelník 40x40"						
	VV		(4+27+17+27+3)*1,05*2*0,16		26,208				
	VV		"nosník UPN 80"						
	VV		0,5*2*2*(27+27+17+5+3)*0,2		31,600				
	VV		"profil plochý 120x60"						
	VV		0,12*0,06*2*9		0,130				
	VV		"profil 60x60"						
	VV		(0,75+2,0+1,46)*0,24*83		83,863				
	VV		(2,855+2,0)*4*0,24		4,661				
	VV		"úhelník 40x40"						
	VV		(6+27+19+27+4)*1,36*2*0,16		36,122				
	VV		"V2"(6+27+19+27+4)*1,33*2*0,16		35,325				
	VV		"úhelník 50x50"						
	VV		(6+27+19+27+4)*1,32*2*0,22		48,206				
	VV		"plocháč 180x80 -P8"						
	VV		(6+27+19+27+4)*0,18*0,08*3*2		7,171				
	VV		"plocháč 200x100"						
	VV		0,2*0,1*2*9		0,360				
	VV		Součet		347,954				

D VRN Vedlejší rozpočtové náklady 623 112,70

D VRN1 Průzkumné, geodetické a projektové práce 13 024,00

97	K	013254000	Dokumentace skutečného provedení stavby	kpl	1,000	795,00	7 950,00	8 745,00	CS ÚRS 2018 01
	VV		"6 paré" 1		1,000				

98	K	013294000	Ostatní dokumentace	kpl	1,000	389,00	3 890,00	4 279,00	CS ÚRS 2018 01
	VV		"6 paré" 1		1,000				

D VRN2 Příprava staveniště 10 908,00

99	K	022003000	Přeložení konstrukcí	kpl	1,000	108,00	10 800,00	10 908,00	CS ÚRS 2018 01
	VV		"přemístění betonových košů" 1		1,000				

D VRN3 Zařízení staveniště 396 021,70

100	K	032103000	Náklady na stavební buňky	kus	12,000	132,95	13 295,00	161 135,40	CS ÚRS 2018 01
	VV		"4 buňky po dobu 3 měsíců"						
	VV		"1x šatna, 1x umývárna se zásobníkem vody, 2x sklad pro materiál a nářadí"						

SOUPIS PRACÍ

Zakázka:

Zabezpečení havarijního stavu fasády prstence, areál Centrotex, objekt B, Náměstí Hrdinů 1635/4 Praha 4 (III.)

Objekt:

Projekční etapa 1 - Zabezpečení havarijního stavu fasády prstence, areál

Místo: Náměstí Hrdinů 1635/4 Praha 4

Datum: 15.02.2018

Zadavatel: Zařízení služeb MV, Přípotoční 300, 10100, Praha 10

Projektant: Bohemian Buildings Partners sro, Služeb3056/4, Praha

Uchazeč:

PČ	Typ	Kód	Popis	MJ	Množství	J. materiál [CZK]	J. montáž [CZK]	Cena celkem [CZK]	Cenová soustava
	VV		4*3		12,000				
101	K	032803000	Ostatní náklady	měsíc	3,000	541,10	5 441,00	17 946,30	CS ÚRS 2018 01
	VV		"mobilní WC" 3		3,000				
102	K	032903000	Náklady na provoz a údržbu vybavení staveniště	měsíc	3,000	750,00	7 500,00	24 750,00	CS ÚRS 2018 01
	VV		"servis a nájemné buněk po 3 měsíce" 1*3		3,000				
103	K	033103000	Připojení energií	měsíc	3,000	295,00	2 950,00	9 735,00	CS ÚRS 2018 01
	VV		"předběžný odhad na 3 měsíce" 3		3,000				
104	K	034203000	Opatření na ochranu pozemků sousedních se staveništěm	kus	10,000	456,00	4 560,00	50 160,00	CS ÚRS 2018 01
	VV		"pojezdové plechy 1,5x3,0m" 10		10,000				
105	K	034303000	Dopravní značení na staveništi	kpl	1,000	695,00	6 950,00	7 645,00	CS ÚRS 2018 01
	VV		"předběžná cena za vyřízení a zajištění dočasného dopravního značení" 1		1,000				
106	K	034403000	Osvětlení staveniště	měsíc	3,000	2 895,00	28 950,00	95 535,00	CS ÚRS 2018 01
	VV		"nutnost osvětlení vjezdu na staveniště po dobu 3 měsíců"						
	VV		3		3,000				
107	K	034503000	Informační tabule na staveništi	kus	1,000	145,00	1 450,00	1 595,00	CS ÚRS 2018 01
	VV		"informační tabule stavby"						
	VV		1		1,000				
108	K	039103000	Rozebrání, bourání a odvoz zařízení staveniště	kpl	1,000	175,00	17 500,00	17 675,00	CS ÚRS 2018 01
	VV		"likvidace staveniště" 1		1,000				
109	K	039203000	Úprava terénu po zrušení zařízení staveniště	kpl	1,000	895,00	8 950,00	9 845,00	CS ÚRS 2018 01
	VV		"úprava terénu po odstranění buněk ZS" 1		1,000				
	D	VRN4	Inženýrská činnost					203 159,00	
110	K	042903000.1	Ostatní posudky	kus	4,000	223,00	2 230,00	9 812,00	
	VV		"nutnost kontroly stavu sítí - předpoklad 1x za 3 měsíce= 1 rok" 4		4,000				
111	K	045303000.1	Koordináční činnost	den	93,000	189,00	1 890,00	193 347,00	
	VV		"dozorová činnost ostrahy objektu" 93		93,000				