

**Smlouva opravňující provést stavbu na pozemku ve vlastnictví Kraje Vysočina**

uzavřená podle ustanovení § 1746 zákona č. 89/2012 Sb., občanský zákoník, v platném znění, ve spojení s ustanovením § 184a zákona č. 183/2006 Sb., stavební zákon, v platném znění

mezi těmito účastníky:

6099/20

**Kraj Vysočina,**  
se sídlem v Jihlavě, Žižkova 57, 587 33 Jihlava  
zastoupený hejtmánem kraje MUDr. Jiřím Běhounkem  
k podpisu smlouvy pověřen Ing. Martin Kukla, náměstek hejtmána pro oblast  
ekonomiky a majetku  
IČ: 708 90 749  
DIČ: CZ70890749  
na straně vlastníka dotčeného pozemku

a

**ČR - Státní pozemkový úřad,** se sídlem Husinecká 1024/11a, 130 00 Praha 3 - Žižkov  
Krajský pozemkový úřad pro Kraj Vysočina  
zastoupený Mgr. Silvií Hawerlandovou, LL.M.  
ředitelkou Krajského pozemkového úřadu pro Kraj Vysočina  
Státního pozemkového úřadu  
IČ: 01312774  
na straně investora

takto:

**Článek I.**

Kraj Vysočina je dle výpisu z LV 38 pro katastrální území Slaviboř a obec Černíč vlastníkem pozemku par. č. 3004 – ostatní plocha, silnice (dále jen „pozemek“).

Uvedený pozemek nabyl Kraj Vysočina na základě Rozhodnutí Státního pozemkového úřadu o výměně nebo přechodu vlastnických práv v pozemkové úpravě, o zrušení věcného břemene, o zřízení věcného břemene č.j. SPU-173437/2014 ze dne 23.6.2014. Právní moc ke dni 11.7.2014. Právní účinky zápisu k okamžiku 10.6.2014 13:18:38. Zápis proveden dne 16.7.2014

ČR - Státní pozemkový úřad je investorem stavby „Realizace společných zařízení v k. ú. Slaviboř“. Touto stavbou, konkrétně komunikačním připojením polní cesty k silnici III/40619, bude dotčený mimo jiné i výše uvedený pozemek, jehož vlastníkem je Kraj Vysočina.

**Článek II.**

Usnesením 0904/16/2020/RK ze dne 19.5.2020 rozhodla Rada Kraje Vysočina vydat souhlas se stavebním záměrem „Realizace společných zařízení v k. ú. Slaviboř“ a s dotčením pozemku, uvedeném v článku I. smlouvy, touto stavbou. Současně rozhodla uzavřít nepojmenovanou smlouvu mezi Krajem Vysočina a investorem stavby.

Výše uvedeným usnesením Rady Kraje Vysočina vzniklo investorovi právo provést uvedenou stavbu na pozemku par. č. 3004 v k. ú. Slaviboř a obci Černíč ve smyslu ustanovení § 184a zákona č. 183/2006 Sb., stavební zákon, a Kraj Vysočina jako vlastník

tohoto pozemku je povinen do doby majetkoprávního vypořádání pozemku, dotčeného stavbou, toto právo trpět.

### Článek III.

Investor se zavazuje, že po realizaci stavby „Realizace společných zařízení v k. ú. Slaviboř“ a po jejím geometrickém zaměření předloží do 90 dnů ode dne vydání kolaudačního souhlasu na citovanou stavbu Kraji Vysočina 1 výtisk geometrického plánu a kopii kolaudačního souhlasu. V případě, že na základě geometrického zaměření vznikne potřeba majetkoprávního vypořádání, požádá investor ve stejné lhůtě o jeho provedení.

### Článek IV.

Skutečnosti ve smlouvě blíže neupravené se řídí příslušnými ustanoveními zákona č. 89/2012 Sb., občanský zákoník a zákona č. 183/2006 Sb., stavební zákon.

Smlouva se vyhotovuje ve 4 stejnopisech, z nichž jsou pro každého účastníka určeny 2 stejnopisy.

Tato smlouva bude sloužit jako jeden z dokladů k vydání územního a stavebního povolení pro stavbu „Realizace společných zařízení v k. ú. Slaviboř“ v k. ú. Slaviboř a obci Černíč, jejímž investorem je ČR - Státní pozemkový úřad.

Smluvní strany po přečtení smlouvy prohlašují, že smlouva je sepsána na základě jejich svobodné vůle, nikoli v tísní a za nápadně nevýhodných podmínek. Na důkaz tohoto připojují zástupci smluvních stran své podpisy.

Tato smlouva nabývá platnosti dnem podpisu smlouvy oběma smluvními stranami.

Investor výslovně souhlasí se zveřejněním celého textu smlouvy včetně podpisů v informačním systému veřejné správy – Registru smluv.

Smluvní strany se dohodly, že zákonnou povinnost dle § 5 odst. 2 zákona o registru smluv splní Kraj Vysočina.

Vlastníkovi pozemku svědčí zákonné zmocnění (zákon číslo 89/2012 Sb., občanský zákoník, v platném znění, zákon číslo 129/2000 Sb., o krajích, v platném znění) ke shromažďování, nakládání a zpracovávání osobních údajů v souvislosti s uzavřením této smlouvy.

V Jihlavě dne ..... 10.6.2020 .....

V Jihlavě dne ..... 16. 06. 2020 .....

STÁTNÍ POZEMKOVÝ ÚŘAD  
Krajský pozemkový úřad pro Kraj Vysočina  
Fritzova 4  
586 01 Jihlava

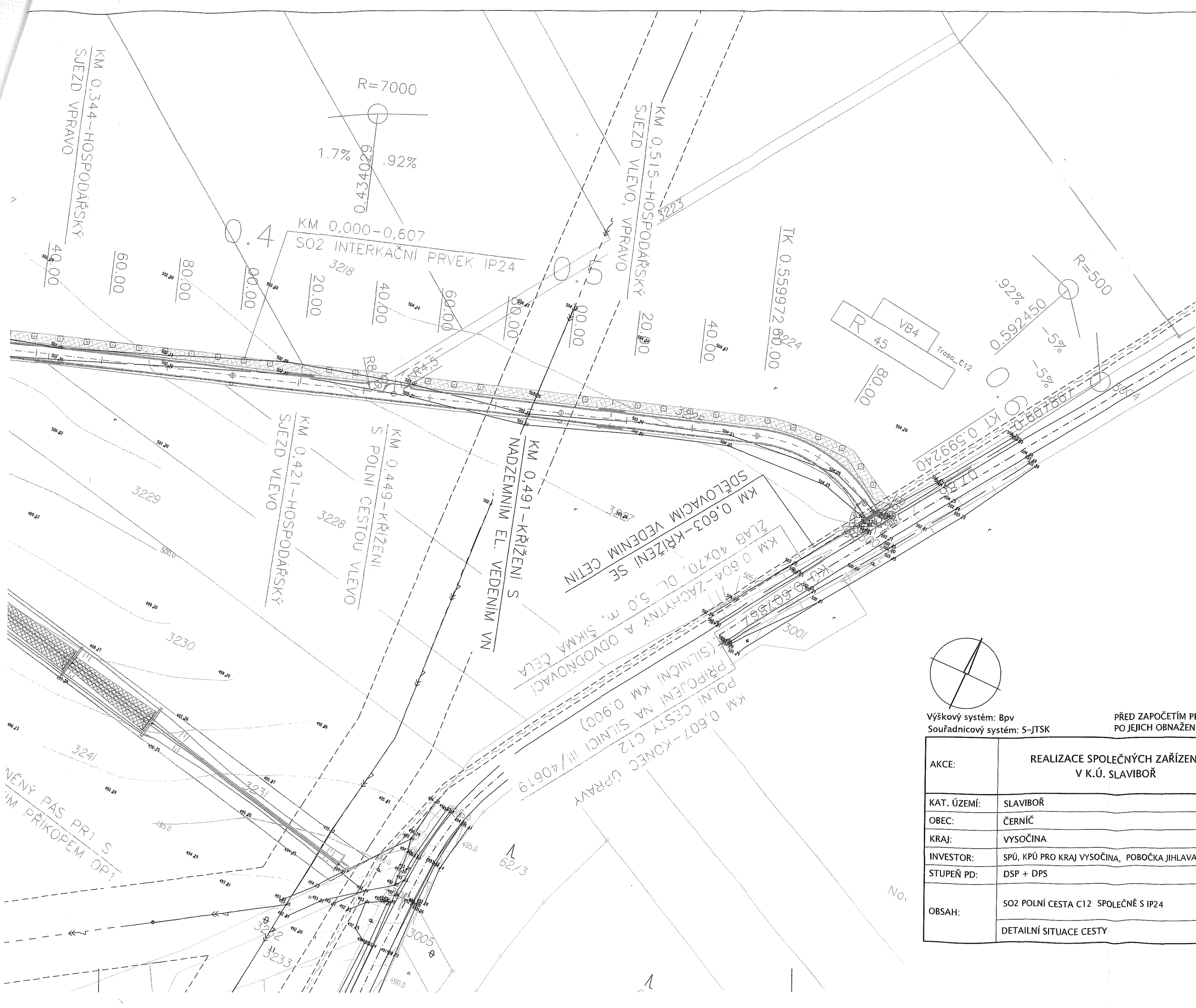


Kraj Vysočina  
Žižkova 57, 587 33 Jihlava

56

.....  
Mgr. Silvie Hawerlandová, LL.M.  
ředitelka Krajského pozemkového úřadu  
pro Kraj Vysočina  
Státního pozemkového úřadu

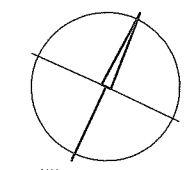
.....  
Ing. Martin Kukla  
náměstek hejtmana pro oblast  
ekonomiky a majetku



- LEGENDA:**
- NAVRŽENÉ STAVEBNÍ OBJEKTY
  - HRANICE PARCELY KN - DKM, PARCELNÍ ČÍSLO 2049
  - HRANICE KATASTRÁLNÍHO ÚZEMÍ
  - ZAMĚŘENÍ SKUTEČNÉHO STAVU
  - DŘEVINY STÁVAJÍCÍ
  - DŘEVINY NAVRŽENÉ K VÝSADBĚ
  - HOSPODÁŘSKÝ SJEZD
  - ZASAKOVACÍ ŠTĚRKOVÁ JÍMKA

- LEGENDA INŽENÝRSKÝCH SÍTÍ:**
- SDĚLOVACÍ VEDENÍ CETIN (STP nezaměřená poloha, neprovozované sítě)
  - NADZEMNÍ VEDENÍ VN EON
  - PLYNOVOD GASNET
  - VODOVOD
  - OCHRANNÉ PÁSMO INŽENÝRSKÝCH SÍTÍ
  - NAVRHOVANÁ DRENÁŽ DN100

- LEGENDA STAVEBNÍCH OBJEKTŮ:**
- S01 POLNÍ CESTA C11
  - S02 POLNÍ CESTA C12 SPOLEČNĚ S IP24
  - S03 ZATRAVNĚNÝ PÁS PR1 S ODVODŇOVACÍM PŘÍKOPEM OP1

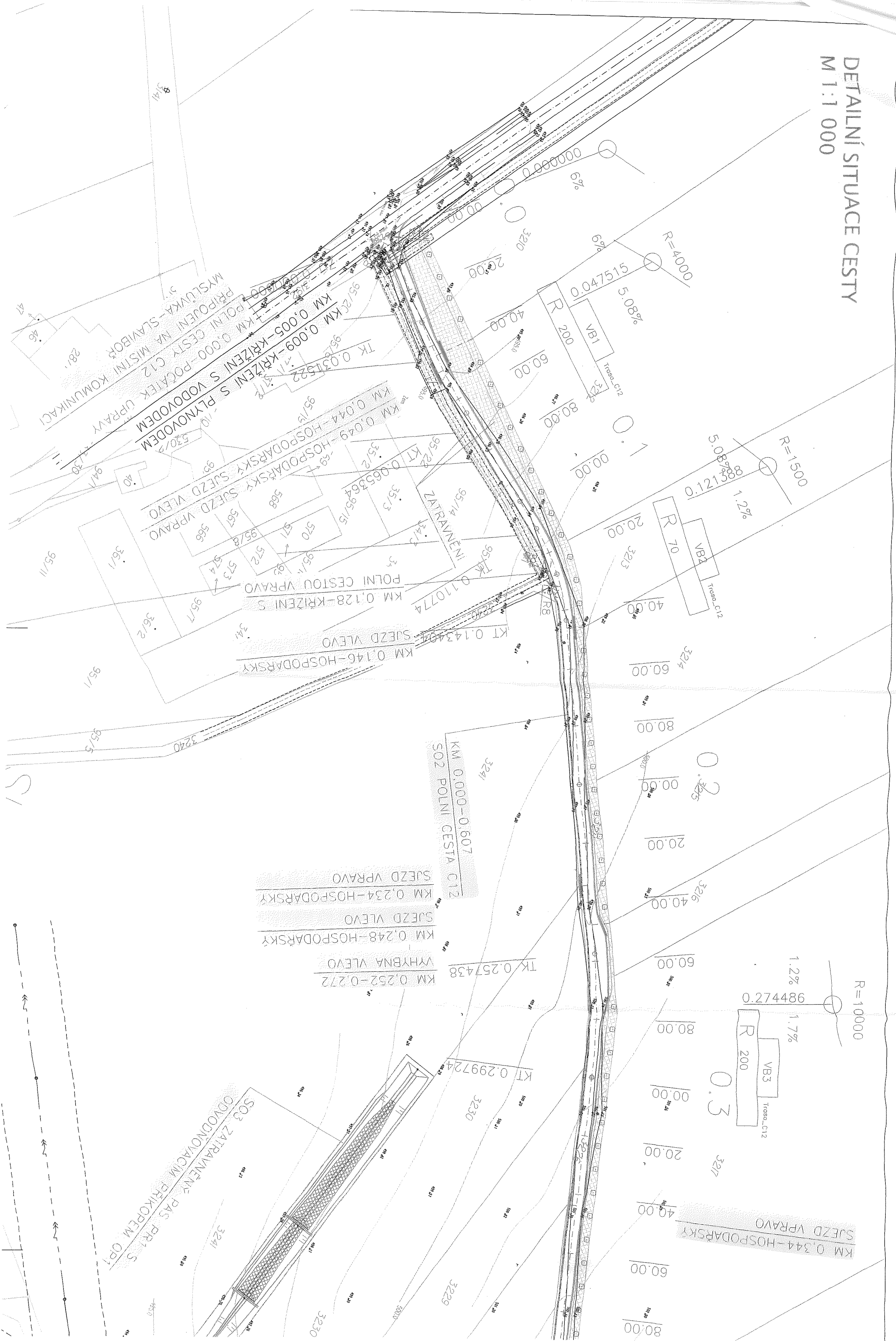


Výškový systém: Bpv  
Souřadnicový systém: S-JTSK

**PŘED ZAPOČETÍM PRACÍ JE NUTNÉ VYTYČIT VŠECHNA PODZEMNÍ ZAŘÍZENÍ!  
PO JEJICH OBNAŽENÍ JE TŘEBA NAVRŽENÉ ŘEŠENÍ OVĚRIT A EVENT. OPRAVIT!**

AKCE:	REALIZACE SPOLEČNÝCH ZAŘÍZENÍ V K.Ú. SLAVIBOŘ	<b>AGROPROJEKT PSO s.r.o.</b> Slavičkova 840/1b, 638 00 Brno www.agroprojektpsocz	
KAT. ÚZEMÍ:	SLAVIBOŘ	VED. PROJEKTANT:	ING. J. PAPOUŠEK Ph.D.
OBEC:	ČERNÍČ	AUTOR. INŽENÝR	ING. I. KULÍSEK
KRAJ:	VYSOČINA	PROJEKTANT:	ING. H. DIVIŇOVÁ
INVESTOR:	SPÚ, KPÚ PRO KRAJ VYSOČINA, POBOČKA JIHLAVA	PROJEKTANT:	ING. M. JIROUT, DIS.
STUPEŇ PD:	DSP + DPS	Č. ZAKÁZKY:	101-2962-17
OBSAH:	S02 POLNÍ CESTA C12 SPOLEČNĚ S IP24	MĚŘÍTKO:	1:1 000
	DETAILNÍ SITUACE CESTY	DATUM:	IV/2018
		PŘÍLOHA; PARÉ:	C.1.2.1.1

DETAILNÍ SITUACE CESTY  
M 1:1 000



TK 0.031522  
KM 0.005 - KRÍŽENÍ S PLYNOVODEM  
KM 0.000 - POČÁTEK ÚPRAVY  
PRÍPOJENÍ NA MÍSTNÍ KOMUNIKACI  
MYSLÍŮVKA - SLAVIBOŘ

TK 0.065564  
KM 0.049 - HOSPODARSKÝ SJEZD VLEVO  
HOSPODARSKÝ SJEZD VPRAVO  
POLNÍ CESTOU VPRAVO  
KM 0.128 - KRÍŽENÍ S  
SJEZD VLEVO  
KM 0.146 - HOSPODARSKÝ

SO2 POLNÍ CESTA C12  
KM 0.000 - 0.607  
SJEZD VPRAVO  
KM 0.234 - HOSPODARSKÝ  
SJEZD VLEVO  
KM 0.248 - HOSPODARSKÝ  
VÝHYBNA VLEVO  
KM 0.252 - 0.272  
TK 0.257438

S03 ZATRAVNĚNÝ PÁS PŘI S  
ODVODNĚNÍM PŘÍKOPEM OP1

R=10000  
1.2%  
0.274486  
R 200  
VB3  
Trasa\_C12  
0.3  
SJEZD VPRAVO  
KM 0.344 - HOSPODARSKÝ

