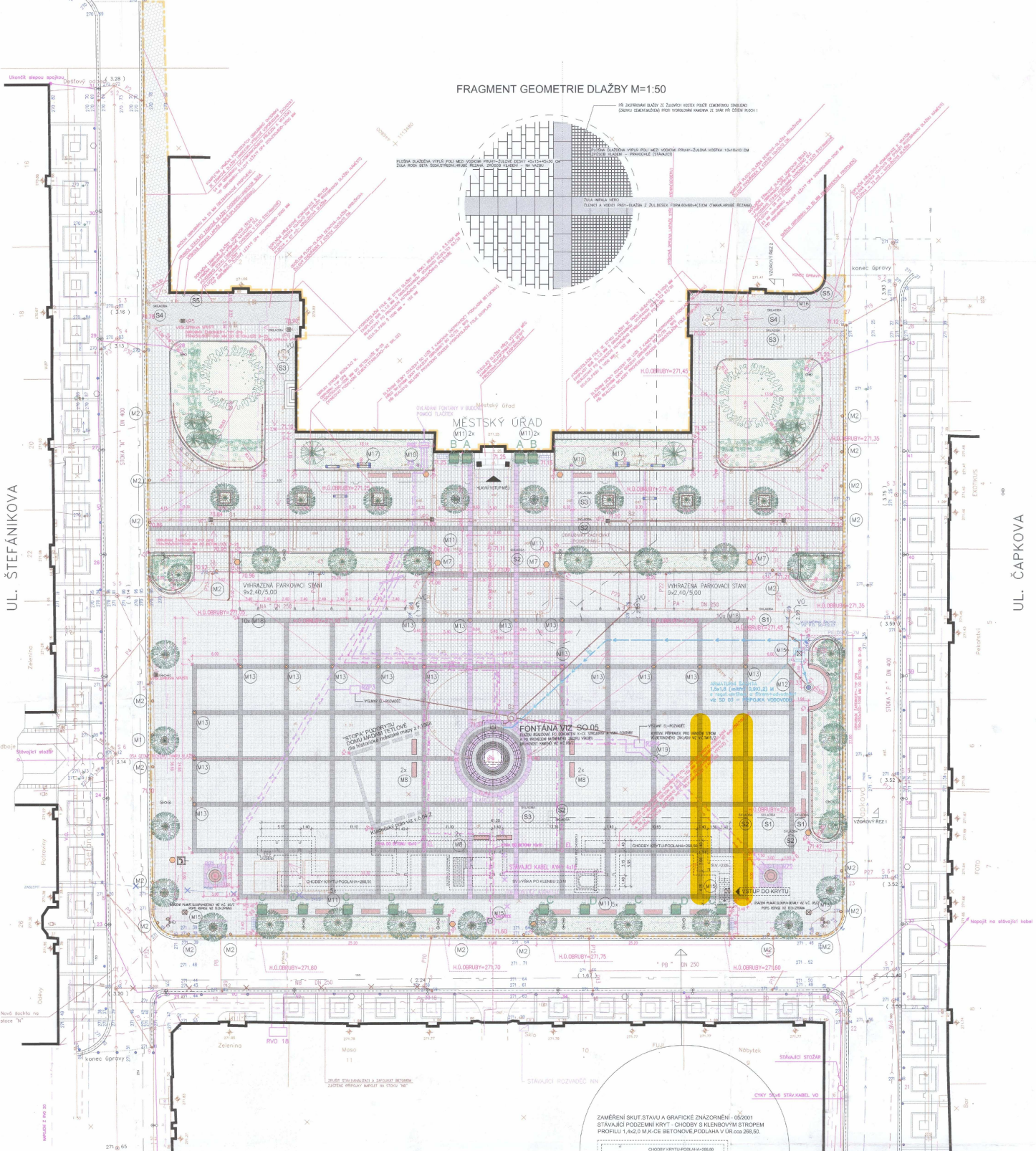


FRAGMENT GEOMETRIE DLAŽBY M=1:50



LEGENDA :

- LEGENDA GRAFICKÉHO ZNAČENÍ
- ZAMĚŘENÍ STAV.STAVU-TECHNICKÁ MAPA
  - VÝŠKOVÉ ÚROVNĚ UPRAVENÉHO TERÉNU (SKUT.PROVEDENÍ LETAPA-ZAMĚŘENÍ TCHAS 06/2000)
  - VÝŠKOVÉ ÚROVNĚ - NOVÝ STAV
  - ODVODŇOVACÍ A VODICÍ ŽLABY (SKUT.PROVEDENÍ LETAPA-ZAMĚŘENÍ TCHAS 06/2000)
  - ČLENICI A VODICÍ PÁSY-DLAŽBA Z ŽULDESEK FORM.60x60CM - TYP IMPALA NERO (SEDÁ,TMÁVA)
  - POVRCH.ÚPRAVA LÍČNÍ PLOCHY: HRUBĚ REZANÁ Z KATRU (TL.4 CM-PLOCHA NÁMĚSTÍ, 3CM-PŘED MĚO)
  - VODICÍ PÁSY-DLAŽBA Z ŽULDESEK FORM.60x60x43 CM - TYP EAGLE RED-CERVENOSĚDÁ (FLAMBOWANA)
  - VODICÍ PÁSY-DLAŽBA Z ŽULDESEK FORM.30x30x3 CM - TYP EAGLE RED-CERVENOSĚDÁ (FLAMBOWANA)
  - PLOŠNÁ DLAŽEŇNÁ VÝPLŇ POLI MEZI VODICÍMI PRUHY-ZULOVÁ KOSTKA 10x10x8 CM (SLEZSKÁ ŽULA)
  - ZPŮSOB KLADENÍ - PRAVOUHLE (STÁVAJÍCÍ)
  - PLOŠNÁ DLAŽEŇNÁ VÝPLŇ POLI MEZI VODICÍMI PRUHY-ZULOVÉ DESKY TL.43 CM,CM.ROZM.45x15+45x30 CM
  - ŽULA ROSA BETA,FONORLÍČEK-HRUBĚ BROUSENÁ, BARVA SEDA STŘEDNÍ, ZPŮSOB KLADENÍ - NA VAŽBU
  - SOKLOVÝ LEM FONTÁNY A PODNOŽ REKLAMNÍCH PÝLONŮ - KAMENNÁ MOZAIKA ŽULA ROSA BETA RESP. ŽULA IMPALA, LÍČNÍ STRANA REZANÁ -KOSTKA 60x60x40 MM,KLADENO DO ZAVLHĚLÉHO BETONU B-25
  - PODZEMKA - TYPY KAMENŮ NA TĚLESE FÓTÁNY VÍZ-SAMOSTATNÝ VÝKRES 0.08/25
  - OSVĚTLŮVACÍ TĚLESA - STÁVAJÍCÍ/NAVRH (TYP VÍZ P.D.VĚR.OSV.)
  - KANALIZACE VPUŠTĚ-NOVĚ NAVRŽENÉ (VŠKOVÉ ÚPRAVY)/NOVĚ POKLADY PRO ZADLAŽENÍ (M15)
  - STÁVAJÍCÍ OCELOVÉ PATNIČKY/NOVĚ NAVRŽENÉ PATNIČKY OCELOVÉ V-100 CM-KAMENNÉ Ø60 CM (M2) (M13)
  - ODPADKOVÉ KOŠE STÁVAJÍCÍ KOVĚ/STÁVAJÍCÍ ODPADKOVÉ KOŠE S DŘEVĚPLÁŠTĚM
  - NOVĚ NAVRŽENÉ ODPAKOVÉ KOŠE S DŘEVĚPLÁŠTĚM (M7)
  - STÁVAJÍCÍ LITINOVÉ KRUHOVÉ OCHRANNÉ MŘÍŽE STROMŮ Ø450/1250 MM
  - STÁVAJÍCÍ VZROSTLÁ ZELEN/NAVRŽENÉ NÍZKÉ ŽIVÉ PLOTY (VÍZ SO 06)
  - NAVRŽENÉ OZELENĚNÉ PLOCHY ŽÁRDINĚR-OSÁZENÍ NÍZKOU KVĚTOUJÍ ZELENÍ (VÍZ SO 06)
  - VÝŠNÍ SKŘÍPKY MĚO, INFORMAČNÍ TABULE - STÁVAJÍCÍ
  - PLAKATOVACÍ SLOUPY-STÁVAJÍCÍ (ÚPRAVA PŘI OSAZENÍ VÍZ SAMOSTAT.VÝKRES Č.05/Z)
  - LAVICE - PODKLAD.KOCE OCELOVÁ S DŘEVĚNOU LÁTOUVU VÝPLNÍ SEDÁKŮ - STÁVAJÍCÍ
  - V CENTRU PLOCHY NÁMĚSTÍ KOLEM FONTÁNY- 6 KS DTTO (RIVERA) (M8)
  - KAMENNÉ PITKO - PITNÁ VODA (provedení viz v.c.TM-11/2) (M12)
  - VLAJKOVÉ STOŽÁRY NAVRŽENÉ (M10)/STOJANY NA KOLA STÁVAJÍCÍ
  - STÁVAJÍCÍ OCHRANNÁ TRUBKOVÁ MADLA ZELENÝCH PLOCH-V=400 MM NAD TERÉN
  - NOVĚ NAVRŽENÉ KAMENNÉ VĚŠKOVÉ ŽÁRDINĚRY-TYP OSAZENÍ(A.B.C.D) VÍZ SO-06 (M1)

LEGENDA INŽ. SÍTÍ :

- STÁVAJÍCÍ SÍTĚ (ZAMĚŘENÍ 1997) :  
 NAVRŽENÉ A REALIZOVANÉ INŽ. SÍTĚ (J.L.J.VEJNĚR-R.2000-SHUT.PROVEDENÍ) :
- ROZVODY VN
  - ROZVODY NN
  - VODOVOD+PŘÍPOJKA K VODOMĚRNÉ SÁCHTE (ZAMĚŘENÍ SHUT.PROVEDENÍ-TCHAS 06/2000)
  - PLNOVOD
  - KANALIZACE - DN 250,PVC-U + PŘÍPOJKY DN 200,PVC-U (ZAMĚŘENÍ SHUT.PROVEDENÍ-TCHAS 06/2000)
  - TELEFONNÍ KABEL
  - VEŘEJNÉ OSVĚTLĚNÍ-VEDENÍ KABELŮ POD ZEMÍ
  - ROZVODY KABELŮ V.O. VZDUŠNĚ - VÍZ P.D. V.O.
- OBJEKT SOUŠTĚNĚ 2003 - NOVĚ NAVRŽENÉ INŽ. SÍTĚ (J.L.J.VEJNĚR) :
- SO-03 VODOVODNÍ PŘÍPOJKA-FONTÁNA/PITKO
  - SO-02 KANALIZACE PŘÍPOJKA-FONTÁNA/PITKO
  - SO-04 VEŘEJNÉ OSVĚTLĚNÍ-VEDENÍ KABELŮ POD ZEMÍ
  - ROZVODY KABELŮ V.O. VZDUŠNĚ - VÍZ P.D. V.O.
  - SO-04 ELEKTROPROVODY - PŘÍPOJKA NN PRO FONTÁNU
  - ROZVADĚČ V PLOŠE NÁMĚSTÍ A PLAKAT.SLOUPY
  - VÝŠKOVOSTI PŘI VÝŠKĚ A SOUŠTĚH PODLAŽNÍCH SÍTÍ REKONSTRUČNÍ DLE ČSN 736005
  - TABULKA A.1 + A.2 (ELEKTROKABELY + PŘÍPOJKA VODŮ + PŘÍPOJKA KANALIZACE)
  - VÝŠKOVÉ KÓTY - OBOJSMĚRNÉ KOMUNIKACE,KANALIZACE (ZAMĚŘENÍ SHUT.PROVEDENÍ-TCHAS 06/2000)
  - VÝŠKOVÉ KÓTY - NÁVRH PLOCHY NÁMĚSTÍ
  - HRANICE STAVBY

POZNÁMKA :

Soutěžníový systém JTSK, výškový systém - BALT PO VÝROVNĚNÍ.  
 Před započátkem prací provést vyšetření podzemních inž. sítí sítě IIII  
 INŽENÝRSKÉ SÍTĚ REALIZOVANÉ A NAVRŽENÉ VÍZ KOORDINAČNÍ SITUACE V.C.01/Z  
 VÝŠKOVACÍ BODŮ - VÝŠKOVÉ ÚSPORADNĚNÍ VÍZ KOORDINAČNÍ SITUACE D1/Z  
 Označení skladeb dleže - viz vzorové přílohy řady SO 01  
 Výškové úrovně podlažních sítí inž.sítí (PROJEKTOVÝ/INŽENÝRSKÝ/VENTILÁČNÍ/PLNÝ/POLOVÝ)  
 Dležíti sítě desky na plotě před MĚO v tl.30 mm na plotě námeti (Ø125x4) v tl.40 mm I  
 ŽULOVÉ OBRUBNÍKY REALIZOVANÝ V R.2001-2 Z OPĚ 150x250x500-1000 MM  
 KLADENO DO LOŽE Z BETONU B-25



PROJEKTOVÝ ÚSTAV  
 25.03.03.



SO 01 ÚPRAVA PLOCHY NÁMĚSTÍ

NOSITEL	ŠKOLU	PROJEKT.PROFESE	VÝPRAVČOVACÍ
ING.GRUB.MENDEK	C	ING.GRUB.MENDEK	C
			BULHARA

BMCH spol. s r.o. 28.Fino 168, Ostrova - Mor.Hory  
 Projektová a inženýrská činnost v investiční výstavbě

OBJEDNATEL : MĚSTO ČESKÉ TĚŠINĚ

ÚPRAVA NÁMĚSTÍ ČSA V ČESKÉM TĚŠINĚ  
 III.,IV.,VI. ETAPA VÝSTAVBY

CELKOVÁ SITUACE STAVBY

DATUM: BRZEN 2003  
 STUP.P.D.: PRŮJ.PLANŮ  
 ČÍS.ZÁK.: 06/2003  
 MĚŘITKO: Č.VÝKRESU

1:200 C1/2