

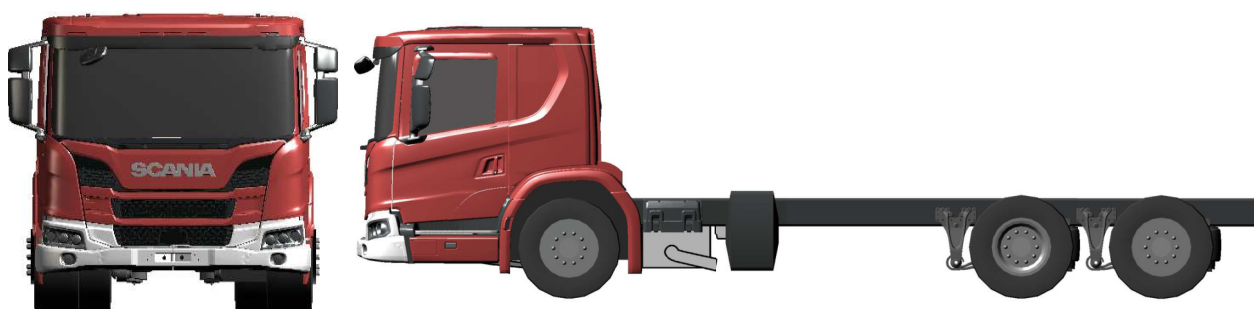
Automobilový žebřík MAGIRUS
M 42 L-AS
“Computer Stabilized“

na podvozku

SCANIA L360 B 6x2*4 NB
rozvor 4.350/1.350 mm

PODVOZEK

SCANIA L360 B 6x2*4 NB



Specifikace vozidla

Skupiny komponentů

Základní výběr

02625 BN	Adaptace+konfigurace náprav	B6X2*4
00889 LA	Typ kabiny	CL20L

Skupiny komponentů

18515 BF	Šasi adaptace a konfigurace kol	B6x2*4
18528 Q	Úroveň výbavy kabiny	Low entry cab
18527 E	Aerodynamika	bez spoilerů
18521 D	Palivový systém	Městský - Podvozek
18522 E	Kolová výbava	Městská normální

Balíčky

02788 B	Balíček Ovládání klimatizace	Air condition
---------	------------------------------	---------------

Základní údaje

Typ vozidla

00001 A	Základní vozidlo	Základní šasi
01163 B	Provedení vozidla	šasi
00448 N	Konfigurace náprav	6X2*4
00272 B	Výška šasi	normální
00828 B	Konfigurace pérování	B - vzduchové

TECHNICKÝ POPIS

Podvozek

Rozměry

01406 HO	Rozvor	4350 mm
05737 E	Dílčí rozvor zadních náprav (1-2 ZN)	1350 mm
	Délka zad. převisu (od první hnané ZN) JA/BEP	
01537 HH	L020	2300 mm
00058 E	Šířka vozidla	2550 mm

Hmotnosti

02751 E	Max. legislativní hmotnost 1. nápravy	9000 kg
02752 GE	Max. legislativní hmotnost 2. nápravy	11500 kg
02753 CE	Max. legislativní hmotnost 3. nápravy	7500 kg
06177 JK	Max. technická hmotnost vozidla	21000 kg

Nápravy

Přední náprava

00073 T	Max. technické zatížení PN	9000 kg
02986 FA	(Read only code) Front axle type	AM660S

Zadní náprava

00552 AM	Technické zatížení dvojnápravy	19000 kg (11500 + 7500)
00021 AL	Typ rozvodovky zadní nápravy	R660
00022 J	Převod rozvodovky ZN	4,88
00020 A	Uzávěrka diferenciálu	ano
03359 A	Filtr oleje zadní nápravy	ano

Vlečená/Tlačená náprava

02711 B	Zvedací zadní náprava (cena)	A/B-pérování
00086 A	Zadní zvedací náprava	ano
01169 KC	Typ vlečené nápravy za zadní nápravou	AM602SA

Pérování

Pérování přední nápravy

02629 AA	Typ pérování PN	vzduchové 1 náprava
01334 B	Výška vzduchového pérování PN	Snížená (opt AMA 860, šasi low)
00092 D	Torzní stabilizátor, přední	extra tuhost
02768 B	Torzní stabilizátor, přední (cena)	extra tuhost, jedna přední náprava

Pérování zadní nápravy

02630 AB	Typ pérování ZN	vzduch 2 nápravy
03226 A	Typ vzduchového pérování ZN	2-měchy
02259 A	Tlumiče zadní nápravy	ano
02709 B	Tlumiče zadní nápravy (cena)	ano (standard)
02487 F	Regulace výšky podvozku	rychlá
04029 A	Ovládání pro nastavení výšky podvozku	vozidlo
02488 F	Polohy nastavení podvozku	vypuštěné měchy + 2 paměti
02972 A	Přesun zatížení dle 97/27/EC	ano
		omezovač zatížení a/nebo přesun zatížení
00784 BA	Omezovač a přesun zatížení (cena)	pro vzduchové pérování
00084 D	Limitní zatížení	11500 kg
01353 AA	Limit pro přesun zatížení	with
01528 A	Přenos zatížení, pozice vlečené nápravy	vždy dole

TECHNICKÝ POPIS

Podvozek

06028 B	Limit pro přesun zatížení	11500 kg
06029 B	Ovládání přesunu zatížení	požadavek na max. přesun zatížení
01911 D	Omezení rychlosti pro přesun zatížení	30 KM/H

Brzdy

Brzdový systém

06009 A	Konfigurace brzdového systému dle	technické hmotnosti vozidla
01493 AB	Kategorie brzd dle EC	AB (EHK13)
00039 B	Adaptace brzdového systému	šasi
01405 B	Typ brzd	diskové
00779 DB	Diskové brzdy	3 nápravy
02452 B	Ovládání brzd	elektronické
02647 B	Ovládání brzd kombinace	elektronické, diskové brzdy
03485 C	Asistent pro rozjezd do kopce	hill hold
02439 B	ESP Systém stability vozidla	odpojitelný
04386 A	Nastavení ESP pro přívěs s ABS	ano
02458 B	APS systém zpracování vzduchu	jednoduchý systém vysoušení
06171 A	Parkovací brzdový systém	pneumatický

Pomocné brzdy

06302 C	Ovládání pomocných brzd	manuální + automatické
---------	-------------------------	------------------------

Rám

Rám

06741 A	Úroveň pevnosti rámu	1
00458 B	Typ rámu	F950
03303 K	Modulární konzoly přední	flexibilní/pružné
07432 A	Konfigurace děrování rámu	v celé délce

Řízení

Řízení

00403 B	Poloha řízení	vlevo
01183 A	Systém řízení	1-okruhový
01367 A	Síly v řízení dle 92/62 EC	ano
02127 A	Manévrovatelnost dle 97/27/EC	ano
02991 C	Nastavitelný volant	naklopení a posunutí
02153 A	Provedení volantu	základní
07277 A	Odpojitelné řízení vlečené nápravy	ano

Motor

Motor

00408 TM	Typ motoru	DC09 141 360 hp Euro 6 NEW
	Typ motoru: Řadový 5válcový vznětový motor	
	Zdvihový objem: 9,3 dm ³	
	Maximální výkon při 1900 ot/min: 360 hp (265 kW)	
	Maximální točivý moment při 1050-1475 ot/min: 1700 Nm	
04034 A	Typ pohonu	spalovací motor
00520 A	Palivo	nafta
19012 A	Typ paliva	Diesel
00142 D	Objem motoru	9 litr

TECHNICKÝ POPIS

Podvozek

02471	J	Emise motoru - úroveň	Euro 6
04352	A	Turbodmychadlo, provozní zatížení	těžké
03488	A	Selective Catalytic Reduction	ano
03636	A	NOx kontrola	ano
01104	A	Odvětrání klikové skříně	otevřené
04578	A	Čištění plynů klikové skříně	odstředivka
03829	A	Indikace hladiny oleje	ano
06219	A	Typ motorového oleje	standard
07283	A	Typ pohonu vzduchového kompresoru	mechanický
00472	AF	Hlukový limit dle EHK	81/82 dBA R51.03

Sání vzduchu

02253	E	Sání vzduchu	vpředu
04065	A	Ohnivzdorný čistič vzduchu	ano

Chladicí systém

Chladicí systém

00014	Y	Průměr ventilátoru chladicího systému	700 mm
03993	A	Plocha chladiče	59 dm ²
03925	A	Chladicí kapalina	nemrznoucí do -25°C

Palivový a výfukový systém

Palivový systém

02626	WC	Palivová nádrž levá strana	200W hliník
00077	A	Objem palivových nádrží levá strana	200 dm ³
04087	W	Průřez palivové nádrže na levé straně	široký
00235	C	Palivová nádrž materiál	hliník
01368	B	Výška palivové nádrže nad zemí	normální
00518	A	Uzamykatelné víčko nádrže	ano
07151	A	Palivový filtr - adaptace	diesel
00557	A	Ohřev paliva	ano
03974	A	Ochrana proti rozstříku paliva	ano

SCR systém

04287	A	Vyhřívání systému SCR	ano
04318	A	Objem AdBlue nádrže na pravé straně	47 (30 litrů)
04334	A	Víčko nádrže SCR	uzamykatelné

Výfukový systém

00392	B	Směr vyústění výfuku	doleva
-------	---	----------------------	--------

Převodovka

Převodovka

00017	PF	Typ převodovky	Allison GA866R, 6 st, automatická, Retardér
02365	B	Elektr. řídicí jednotka aut. převod.	Záchranné voz.

Opticruise

05112	F	Výkonové režimy systému Opticruise	Economy, Power
04370	A	Kickdown (Opticruise)	ano
05735	A	Blokování startu motoru (pokud není neutrál)	ano

TECHNICKÝ POPIS

Podvozek

Pomocný náhon PTO

05948	A	PTO EG na vrchu	ano
06389	AA	PTO EG umístěné nahoře	EG870/E, DIN 5462
03502	C	PTO-EG elektro příprava	1 napojení

Adaptace Tahač/Podvozek

Výbava šasi

01529	C	Tažná příčka	specifikována
01536	S	Provedení tažné příčky	DB5A, centrálně montovaná
03717	JA	Tažná příčka, umístění	250 mm

Kabina

Kabina

00042	L	Typ kabiny	CL
02521	G	Odpružení kabiny	vzduchové komfortní
01659	A	Sklápění kabiny	elektrické

Kabina Exteriér

Exteriér

00060	A	Vnější sluneční clona	ano
05174	A	Houkačka vpředu, typ	vzduchová 118 dB
06180	B	Nástupní schůdky na předku kabiny, počet	2

Přední nárazník

04932	C	Vysunutí předního nárazníku	150 mm
-------	---	-----------------------------	--------

Okna

02313	B	Čelní sklo	čiré
05121	A	Dešťový senzor	ano
05084	A	Okna dveří	jednoduché sklo
00066	B	Zadní okno	není specifikováno

Zrcátka

04935	B	Tvar zpětného zrcátka na straně řidiče	sférické
04936	B	Tvar zpětného zrcátka u spolujezdce	sférické
04934	A	Typ zpětného zrcátka	A-dálková doprava
06784	A	Tvar krytu zpětných zrcátek	hladký
04937	A	Vyhřívání zpětná zrcátka	ano
05128	B	Zpětná zrcátka elektricky nastavitelná	na obou stranách
02181	C	Širokoúhlé zrcátko	u řidiče a spolujezdce
04938	A	Blízkopohledové zrcátko	manuálně nastavitelné
01902	B	Přední pohledové zrcátko	manuálně nastavitelné

Zamykání a Alarm

05123	C	Uzamykání kabiny	centrální dálkové – samostatný ovladač
03889	A	Frekvence dálkového ovládání	433 MHz
02343	A	Počet klíčů/ovladačů	2

Kabina Interiér

Sedačky

01431	L	Sedačka řidiče	Medium B
-------	---	----------------	----------

TECHNICKÝ POPIS

Podvozek

01432 E	Sedačka spolujezdce	Static
08285 A	Sedačka spolujezdce	ano
05028 H	Potah sedačky řidiče	vinyl
05029 H	Potah sedačky spolujezdce	vinyl
05022 A	Nastavitelný tlumič sedačky řidiče	ano

Odkládací prostory

02042 D	Schránka na zadní stěně	otevřená
---------	-------------------------	----------

Klimatizace

05208 A	Topení systému klimatizace	ano
00097 A	Klimatizace	ano
02200 A	Ovládání teploty	manuální
08400 A	Typ vzduchového filtru kabiny	normální

Manuál řidiče

06151 U	Jazyk manuálu řidiče	čeština
08373 A	Verze manuálu řidiče	dlouhá
02789 A	Manuál řidiče (cena)	základní manuál, dlouhá verze

Příslušenství

00035 B	Hadice na huštění pneu	20 metrů
00466 E	Zvedák	ano
05133 A	Sada nářadí a žárovek	ano
05544 A	Vzduchová pistole	ano
05750 B	Zásuvky 12/24V	navýšení 12V

Palubní deska a Přístroje

Přístroje

02301 P	Přístrojová skupina	4" displej km/h zapalování zapnuto nebo odemčené dveře
07411 A	Aktivace stahování oken	

Komunikace

05120 B	Informační systém	2 DIN, 7" obrazovka (Premium)
02176 A	Reproduktory	2 x 20W
06405 A	Ladění rádia v regionu	Evropa
03885 A	Bluetooth	ano
06498 A	USB port + AUX vstup na straně řidiče	USB + AUX
06499 A	USB port + AUX vstup uprostřed	USB + AUX
05205 A	USB nabíjecí zásuvka na přístrojovce na straně spolujezdce	ano
03808 C	Communicator	C300 komplet

Osvětlení

Vnější osvětlení

02983 F	Typ hlavních světlometů	LED
05058 A	Potkávací světla automatická	ano
00474 A	Asymetrie světlometů	pravá
03081 A	Světlometry s funkcí denního svícení	ano
03908 B	Světlometry s funkcí denního svícení	LED světla + poziční světla
02416 A	Ostřikovače světlometů	ano

TECHNICKÝ POPIS

Podvozek

05052	A	Světlomety v přední masce	ano
02413	A	Přední mlhová světla	ano
06044	A	Přední mlhové světlo	halogenové
01313	A	Poziční světla přední	bílá
05900	B	Pracovní světlo na zadní stěně kabiny	příprava
04742	B	Pracovní světlo pod kabinou	příprava
00313	B	Boční poziční světla	dočasně montovaná
03981	A	Typ zadních světel	žárovky
01532	A	Umístění koncových světel	na konzolách
01533	A	Prodl. kabel konc. světel	600 mm
02412	A	Výstražný alarm při couvání	automaticky spínaný

Vnitřní osvětlení

04843	C	Vnitřní osvětlení	exkluzivní
05974	A	Podsvícení pod přístrojovým panelem	ano

Elektrika

Elektrika

00095	J	Baterky	180Ah
01122	AB	Alternátor	130A
02410	A	Ovládání odpojovače baterek	z kabiny

Propojení nástavby

05837	A	BCI komunikační rozhraní pro nástavbáře	ano
		Programovatelná tlačítka BCI na přístrojovce,	
07682	A	příprava	ano
06793	B	Počet rezervovaných tlačítek BCI	2 ks
03313	B	Ovládání motoru - příprava	ano

Lakování

Lakování kabiny

06527	A	Typ lakování kabiny	jednolitě
01504	B	Kategorie barvy kabiny	2
06526	J	Barevný odstín kabiny	Jasně červená

Lakování rámu

00797	A	Typ lakování rámu	standardní Scania šedá
06772	F	Barevný odstín rámu	Šedý
06778	AP	Barva rámu Šedá	Sub Grey

Lakování MCC

02745	H	Balíček MCC	úroveň 1
06533	A	Kontrastní lakování kabiny	ano
06481	SB	Kontrastní barva	Distinct White (RAL9003 CM)
02461	D	Nárazník	v kontrastní barvě

DALŠÍ VÝBAVA

Centrální zamykání kabiny. Samostatné dálkové ovládání. Možnost uzamčení při nastartovaném motoru.

Tažná oka vzadu



TECHNICKÝ POPIS

Podvozek

Zimní pneumatiky M+S se symbolem „Alpský štít“ na všech nápravách

Rezervní kolo pro přední nápravu, M+S se symbolem „Alpský štít“

Nářadí k podvozku

Výstražný trojúhelník

Zadní zábrana proti podjetí

Vnější sluneční clona

Omezovač nastavený na nejvyšší konstrukční rychlost

Provedení bez tachografu

ROZMĚRY - Viz. Technický výkres

NÁSTAVBA

Automobilový žebřík

M42L-AS

NÁSTAVBA:

Nástavba automobilového žebříku je složená z několika konstrukčních celků:

- podstavba s Vario-podpěrami
- pódium obložené eloxovaným hliníkovým plechem
- zvýšená nářadová skříň za kabinou s o 20% větším objemem a 2 nářadové skříně
- točnice s ovládacím stanovištěm pro otočný žebřík
- žebříková sada
- záchranný koš

PODSTAVBA:

Konstrukce: podstavba je vyrobena z uzavřených podélných nosníků a příčníků z vysoce pevné jemnozrné konstrukční oceli. Pro Vario-podpěry jsou použity HMS-profily s vysokou pevností. Lakování: elektro-kataforézní namáčení při 180°C a vícevrstvé lakování 2K (černé provedení) až do síly vrstvy od 120 µm.

HYDRAULICKÉ ZAŘÍZENÍ:

Hydraulické čerpadlo s proměnným výkonem vestavěné v rámu podvozku poháněné pomocí vedlejšího pohonu hnacího motoru. Napájení olejem je zajištěno připojením k 140 litrové olejové nádrži. Přívod tlakového oleje zajišťuje závislé zátěžové ovládání (Load-Sensing-System). Systém je vybaven ovládacími šoupátky s jemnou regulací pro plynulou regulaci rychlostí pohybů. Tlak oleje je ovládán pedálem (mrtvého muže) s funkcí vypínání a zapínání. Možnost nouzového hydraulického provozu při výpadku elektrických systémů. Elektrické nouzové čerpadlo pro pohon v případě výpadku motoru vozidla.

VARIO-PODPĚRY A ZAJIŠTĚNÍ PRUŽIN:

Podpěry jsou konstruovány tak, aby bylo umožněno jejich zasunutí a usazení pod pevné překážky jako např. běžná zábradlí, běžná silniční svodidla, některé nákladní a dodávkové automobily a další překážky podobného typu.

Bezpečnostní systém podpěr „ASS“:

Hydraulicky ovládané lanové zajištění pružin zadní nápravy.

Hydraulicky výsuvné teleskopické výložníky s obdélníkovým profilem přenášejí tlak podpěr na podložku a zajišťují společně se senzory tlaku na kolech vozidla bezvadný a rovnoměrný kontakt s podložkou (zemí), který je neustále sledován.

Snímače na podpěrách zároveň sledují bezpečnost ustavení. Žebřík tak může být díky MAGIRUS Vario-podpěrám ustaven při jakékoliv šíři vysunutí. Šíře vysunutí: variabilně od 2900 mm až po max. 5400 mm.

Ovládání vyložení: bezstupňové, což je umožněno při různé délce vysunutí podpěr přepínáním elektronických bezpečnostních systémů v počítačové jednotce a automatickému zobrazení na pracovním diagramu, tak aby bylo pokaždé možné využít maximálních hodnot vyložení.

TECHNICKÝ POPIS

Nástavba

Ovládání: všechny 4 podpěry mohou být vysouvány v páru nebo jednotlivě, takže je možné k optimálnímu ustavení využít všechny prostorové možnosti.

Možnost vyrovnání terénní nerovnosti: až 750 mm.

PÓDIUM A NÁŘAĎOVÉ SKŘÍŇĚ:

Skeletová konstrukce z Alu-Fire hliníkových profilů. Zvýšená nářadová skříň za kabinou a 2 prostorné nářadové skříňe integrované do pódia. Nově navržené velice tiché alu-rolety s lehkým chodem a průběžnými madly s uzamykáním shodným klíčem. Nářadové skříňe jsou vybaveny mezipodlahou, vnitřním LED osvětlením s kontrolkou vyvedenou na palubní desce v kabině vozidla.

Pochůzní pódium z protiskluzových plechů. Výstup na pódium je na každé straně zajištěn pomocí nástupních schůdků s madly.

Osvětlení okolního prostoru nástavby pomocí LED světelného pásu integrovaného do boční strany nástavby v celé její délce a 2 LED světla na zadní straně vozidla.

Přednosti systému AluFire:

- Bezúdržbovost a zamezení vzniku koroze
- Dlouhá životnost
- Flexibilita vnitřní vestavby díky šroubované konstrukci
- Jednoduchý postup při opravách
- Přehlednost uložení v nářadových skříňích
- Velká robustnost a torzní odolnost vestavby

Dodržení technických a technologických postupů je trvale kontrolováno díky systému řízení kvality ISO 9001.

Po skončení životnosti je nástavba díky velkému podílu hliníkových částí snadno a levně recyklovatelná.

HLAVNÍ OVLÁDACÍ STANOVISŤE NA TOČNICI:

Řízení pohybů žebříku je prováděno z centrálního řídicího stanoviště. Prostorné stanoviště vybavené vyhřívaným sedadlem. Plocha sedadla je optimálně přizpůsobena ergonomicky navrženému obslužnému stanovišti. Široký vstup se stabilním zábradlím a LED osvětlením.

Pro usnadnění práce obsluhy, se přizpůsobuje sedadlo spolu s pedálem „Mrtvý muž“ uhlu zdvihu žebříkové sady.

Filosofie ovládání: hlavní ovládací stanoviště má vždy přednost před ovládaním z koše.

Dorozumívací zařízení pro zajištění komunikace mezi hlavním obslužným místem a záchranným košem.

Hlavní ovládací prvky: ergonomicky uspořádané a poskládané stanoviště s otočným sedadlem obsluhy se dvěma integrovanými ovládacími pákami pro:

- Vysouvání / Zasouvání
- Zdvihání / Sklápění a otáčení (vpravo / vlevo)
- Pedál-mrtvého muže pro spuštění provozu
- Otočná barevná obrazovka s TFT technologií
- Páka nouzového ovládání
- Motor Start /Stop
- Osvětlení zapnuto / vypnuto
- Vyrovnávání příčlí
- Automatické stranové vyrovnávání zapnuto / vypnuto
- Tlačítko NOUZOVÝ STOP s aretací

Programové menu s ovládáním na obrazovce:

- Nastavení dorozumivacího zařízení mezi hlavním ovládacím stanovištěm a záchranným košem
- Nastavení hlasitosti
- Elektrické ovládání hledáček (pracovních světlometů)

Funkce ovládacích pák pro ovládání pohybů žebříku:

a) levá páka:

- Pohyb vpřed – SPOUŠTĚNÍ žebříkové sady
- Pohyb vzad – VZTYČOVÁNÍ žebříkové sady
- Pohyb vlevo – NATÁČENÍ žebříkové sady VLEVO
- Pohyb vpravo – NATÁČENÍ žebříkové sady VPRAVO

b) pravá páka:

- Pohyb vpřed – VYSUNOVÁNÍ žebříkové sady
- Pohyb vzad – ZASUNOVÁNÍ žebříkové sady
- Pohyb vlevo – SPOUŠTĚNÍ kloubového ramene
- Pohyb vpravo – VZTYČOVÁNÍ kloubového ramene.

5-DÍLNÁ ŽEBŘÍKOVÁ SADA:

První díl je vybaven sklopným ramenem o délce 4.813 mm s rozsahem sklápění až 75°.

Materiál:	Speciální ocelový profil s vysokou kvalitou.
Vedení:	Vložené kluzné plastové vložky na nerezových kolejnicích a kladkách.
Výtažná a zpětná lana:	Dvojitě provedení s bočním vedením.
Výstupní prostor:	Volný o šířce 470 mm.
Zábradlí:	Výška 365 mm (na nejvyšším žebříkovém díle)
Lakování:	Elektro-kataforézní namáčení při 180°C a vícevrstvé lakování 2K (RAL 7035) až do síly vrstvy od 120 µm.
Příčle:	Obložené protiskluzovým a tepelně izolačním obložením.
Bezpečnostní faktor:	Žádné překážky ve výstupním prostoru, žádné nebezpečí uklouznutí na příčlích, vysoká bezpečnost díky vysokému bočnímu zábradlí.
Suchovod:	Pevně zabudované vodní potrubí B75 v celé délce prvního dílu žebříkové sady s flexibilním kloubovým propojením v místě kloubu sklopného ramena.

Vrchol žebříkové sady je vybaven kotevním bodem o nosnosti 500kg

ELEKTRONICKÉ OVLÁDÁNÍ / BARVENÁ OBRAZOVKA:

Modulárně sestavená a speciálně pro tvrdé nasazení při stavbě automobilů vyvinutá elektronika řídí a sleduje všechny pohyby žebříkové sady a bezpečnostní systémy. Rozsáhlé informace o aktuálním stavu žebříku se přenášejí na barevnou obrazovku. Kompletní elektronické řízení s mikroprocesorem je přezkoušeno na elektro magnetickou odolnost (EMV).

Důležité funkce jsou redundantně sledovány několika počítači, které komunikují přes standardizovaný systém CANBUS užívaný v automobilovém průmyslu. Systém je připraven na montáž budoucích servisních služeb (jako např. dálková diagnostika) pomocí odpovídajících komunikačních rozhraní.

Pohyby žebříku jsou na hranici meze použití automaticky zastaveny a opticky signalizovány na pracovním diagramu.

TECHNICKÝ POPIS

Nástavba

Při poruše bezpečnostních systémů zůstává žebřík i nadále plně funkční, je však automaticky omezen na maximální nejbližší možné využití pracovního diagramu.

CANBUS – je redundantně sledován několika počítači!

Funkce CS (Computer Stabilized) – elektronická stabilizace:

Pomocí speciálního softwaru jsou všechny vibrace a záchvěvy žebříkové sady stabilizovány resp. odpruženy a to jak ve vodorovném tak svislém směru (např. při náhlém zatížení žebříkové sady, nárazovém větru apod.)

NIVELAČNÍ REGULAČNÍ SYSTÉM:

Automatický proporcionálně pracující nivelačně regulační systém zajišťuje neustálé vyrovnávání vodorovné pozice žebříkové sady (příčlí žebříku).

Rozsah vyrovnání až $10^\circ = 22\%$.

Pracovní rozsah od -17° až do $+75^\circ$.

Vyrovnávání probíhá mezi spodní otočnou částí točnice a horní částí se žebříkovou sadou.

Zároveň je také vyrovnáváno hlavní ovládací stanoviště se sedadlem obsluhy. Automatické vyrovnání do základní polohy při uložení žebříkové sady do transportní vidlice.

ZÁTĚŽOVÝ UKAZATEL A BEZPEČNOSTNÍ SYSTÉM:

Zatížení sady je měřeno pomocí 4 napíacích měřících senzorů a dále zpracováváno v počítačových jednotkách. Přetížení sady je akusticky signalizováno a pohyby sady jsou přerušeny (pohyby snižující zatížení jsou volné). Při poškození nebo úniku tlaku z hydraulického olejového rozvodu jsou hydraulické válce zablokovány pomocí zpětných ventilů a pojistek v tlakovém rozvodu. Dvě hydraulicky ovládané pružinové brzdy jistí naviják vysouvání a převodovku otáčení žebříku v jakékoliv pracovní poloze.

ZÁCHRANNÝ KOŠ:

RC500, pro max. 5 osob, v přepravní poloze uchycen k žebříkové sadě

Zatížení koše 500 kg

Ovládání koše umístěné uprostřed disponuje následujícími funkcemi:

- Ovládací páka pro vysouvání / zasouvání
- Ovládací páky pro zdvihání / sklápění a otáčení (vpravo / vlevo)
- Tlačítko vyrovnávání příčlí s osvětlením
- Tlačítko omezení provozu koše s osvětlením
- Tlačítko motor start / stop
- Tlačítko NOUZOVÝ STOP s aretací
- Tlačítko osvětlení zapnuto / vypnuto
- Pedál „Mrtvého muže“ pro spuštění provozu
- Hydraulický agregát s pedálem a pákou pro nouzový provoz
- Kontrolky provozního stavu

Ovládací prvky jsou shodné s hlavním ovládacím stanovištěm, což ulehčuje ovládání. LCD obrazovka zobrazuje provozní stav a pracovní diagramy.

K dispozici jsou 2 multifunkční sloupky pro uchycení přídatného příslušenství.

1 závěsné oko na dně záchranného koše, nosnost 500kg

Všechny bezpečnostní systémy jsou i při provozu z koše plně funkční.

Při provozu z koše je možné pracovat také bez omezení pracovní rychlosti.

TECHNICKÝ POPIS

Nástavba

3 kusy vstupních dvířek umožňují volné nastupování do koše a vystupování z něj, což ulehčuje např. nastupování s dýchacími přístroji.

Lakování: Elektro-kataforézní namáčení při 180°C a vícevrstvé lakování 2K (světle šedá RAL 7035).

SIGNÁLNÍ A VÝSTRAŽNÉ ZAŘÍZENÍ:

Optické:

LED světla: výstražná blikající světla:

- 2 výstražná oranžová blikající světla na zádi zdvihacího rámu žebříkové sady vlevo a vpravo
- výstražná oranžová blikající světla na koncích podpěr

ELEKTRICKÉ VYBAVENÍ NÁSTAVBY:

Automatické osvětlení nářadových skříní: LED světla umístěná v prostoru vodících profilů rolet v celé výšce nářadových skříní. Ochranné krytí IP 67. Kontrolka na palubní desce v kabině vozidla.

Osvětlovací zařízení dle předpisů pro provoz vozidel na pozemních komunikacích.

Odrušení elektroinstalace dle platných norem.

VÝKONOVÁ DATA:

Rychlost pohybů žebříkové sady:

Zdvih na 75°:

ca. 30 vteřin

Vysunutí na 40,3 m délky žebříkové sady:

ca. 45 vteřin

Otočení o 90°:

ca. 20 vteřin

Vysunutí podpěr:

ca. 25 vteřin

Zasunutí podpěr:

ca. 20 vteřin

Pracovní čas dle EN 14043:

ca. 95 vteřin

LAKOVÁNÍ:

Nástavba, točnice: jasně červená

Žebříková sada: světle šedá RAL 7035

Rolety: nelakovaný eloxovaný hliník

VYBAVENÍ M42L-AS:

Držáky vyrobené z lehkého kovu nebo z jiného materiálu jehož životnost odpovídá životnosti automobilového žebříku pro uložení požárně technického vybavení – viz. Tabulka 1 a 2 - Požárně technické vybavení.

PŘÍSLUŠENSTVÍ:

1 sada příslušenství k nástavbě

1 návod k použití k nástavbě

ZVLÁŠTNÍ VYBAVENÍ

- Zásuvka pro dobíjení akumulátorových baterií sdružená s doplňováním tlakového vzduchu Rettbox-Air 230V s automatickým odpojením při nastartování motoru.
Protikus s kabelem 8m s rychlospojkou pro připojení vzduchu a domovní zástrčkou 230 V,
- Vestavěný inteligentní dobíječ akumulátorových baterií LEAB Champ 2420 Pro, 24V/20 A, IP 67 s teplotním čidlem,

TECHNICKÝ POPIS

Nástavba

- při připojení sdružené zásuvky je odděleno dobíjení akumulátorových baterií od elektrické soustavy AZ, a současně zajištěno napájení komunikačních prostředků a jiných přístrojů.
 - systém dobíjení je vybaven proudovým chráničem
 - Vozidlová radiostanice CASSIDIAN TPM 900
 - Montážní sada pro digitální vozidlový terminál CASSIDIAN TPM 900, provedení AVL, měnič napětí 24/12V, anténa. Montáž provedena dle požadavků zákazníka
 - Vozidlová radiostanice MOTOROLA DM4600e, klávesnicový mikrofon
 - Montážní sada pro DM4600e, měnič napětí 24/12V, anténa. Montáž provedena dle požadavků zákazníka
 - 2 pracovní LED světlomety 24 V, 1750 lm na spodním dílu žebříkové sady, elektricky ovládané
 - 2 ruční svítilny SURVIVOR Z1, LED Atex, 2 rychlonabíjecí úchyty namontované v kabině
 - Kabeláž s napětím 12 V pro dodatečnou montáž dobíjecích úchyty pro ruční RDST, vyvedená pod sedadlem pro spolujezdce
 - provedení zapojení a jištění nabíječů dle požadavků zákazníka
 - 2 zásuvky 12 V, 8 A - se stálým proudem
 - 1 zásuvka 12 V, 8 A – spínání proudu přes první polohu klíčku,
 - 2 zásuvky USB, 2 A - se stálým proudem
 - 1 zásuvka USB 2 A – spínání proudu přes první polohu klíčkuVšechny zásuvky jsou vyvedeny na přístrojové desce v prostoru před spolujezdcem
 - vývod pro palubní jednotku elektronického mýta, př. externí anténa mýtné jednotky dodané odběratelem – pevné připojení
 - Příhrádka pro dokumentaci vel. A4
 - Kabeláž s elektrickým proudem 5 A pro dodatečnou montáž dobíjecího úchyty pro tablet v prostoru před spolujezdcem
 - 2 držáky PET lahví o objemu 1,5 l ve dveřích kabiny (na každé straně 1 ks)
 - Vypínač pro odpojení napájení radiostanic, tabletu a dobíjecích úchyty pro ruční svítilny a přenosné radiostanice
 - **Zvláštní výstražné zařízení:**
 - Zvukové výstražné zařízení I
 - IDEATEC PPS Twin, 24V, výkon 2x100 W s ručním mikrofonem a reproduktorem, s možností volby tónu "WAIL", "YELP", "HI-LO"
 - Světelná část zvláštního výstražného zařízení – hlavní část:
 - 1 ks HOLOMÝ VNTC 024LU-BB-SLE světelná souprava (polorampa) barva modrá, napájecí napětí 12/24V, číré kryty, délka 492mm, na střeše vozidla vpravo
 - 1 ks HOLOMÝ VNTC 024LU-RR-SLE světelná souprava (polorampa) barva červená, napájecí napětí 12/24V, číré kryty, délka 492mm, na střeše vozidla vlevo
- alternativa k světelným soupravám:
- 2 ks LED majáky v červeném a modrém provedení typ VMLC L-B-18B-140, 12/24 V, číré kryty, pevná montáž, 18 diod, průměr 180 mm, výška 140 mm, na střeše vozidla (modrá vpravo, červená vlevo)
 - Centrální elektronika řízení VRZ
- Režim DEN/NOC, propojení a synchronizace světelných souprav a výstražných svítidel nForce

TECHNICKÝ POPIS

Nástavba

- 2 směrové svítily HOLOMÝ LED B 39-nFORCE-SM R65 na záchranném koši vpravo, 9LED III. generace, barva modrá, čirý kryt, homologace EHK 65, dvě úrovně svítivosti (XB2), 3 zábleskové módy, synchronizace s hlavním VRZ, napájecí napětí 12/24 V
- 2 směrové svítily HOLOMÝ LED R 39-nFORCE-SM R65 na záchranném koši vlevo, 9LED III. generace, barva červená, čirý kryt, homologace EHK 65, dvě úrovně svítivosti (XB2), 3 zábleskové módy, synchronizace s hlavním VRZ, napájecí napětí 12/24 V
- 1 směrová svítilna HOLOMÝ LED B 39-nFORCE-SM R65 v zadním rohu nástavby vpravo, 9LED III. generace, barva modrá, čirý kryt, homologace EHK 65, dvě úrovně svítivosti (XB2), 3 zábleskové módy, synchronizace s hlavním VRZ, napájecí napětí 12/24 V
- 1 směrová svítilna HOLOMÝ LED R 39-nFORCE-SM R65 v zadním rohu nástavby vlevo, 9LED III. generace, barva červená, čirý kryt, homologace EHK 65, dvě úrovně svítivosti (XB2), 3 zábleskové módy, synchronizace s hlavním VRZ, napájecí napětí 12/24 V
- Světelná část zvláštního výstražného zařízení – doplňkové svítily:
 - 1 směrová svítilna HOLOMÝ LED B 39-nFORCE-SM R65 v přední masce vlevo, 9LED III. generace, barva modrá, čirý kryt, homologace EHK 65, dvě úrovně svítivosti (XB2), 3 zábleskové módy, synchronizace mezi doplňkovými světly, napájecí napětí 12/24 V
 - 1 směrová svítilna HOLOMÝ LED R 39-nFORCE-SM R65 v přední masce vpravo, 9LED III. generace, barva červená, čirý kryt, homologace EHK 65, dvě úrovně svítivosti (XB2), 3 zábleskové módy, synchronizace mezi doplňkovými světly, napájecí napětí 12/24 V
 - 2 směrové svítily HOLOMÝ LED B 39-nFORCE-SM R65 v zadní části žebříkové sady vlevo, 9LED III. generace, barva modrá, čirý kryt, homologace EHK 65, dvě úrovně svítivosti (XB2), 3 zábleskové módy, synchronizace mezi doplňkovými světly, napájecí napětí 12/24 V
 - 2 směrové svítily HOLOMÝ LED R 39-nFORCE-SM R65 v zadní části žebříkové sady vpravo, 9LED III. generace, barva červená, čirý kryt, homologace EHK 65, dvě úrovně svítivosti (XB2), 3 zábleskové módy, synchronizace mezi doplňkovými světly, napájecí napětí 12/24 V

Zvláštní výstražné zařízení umožňuje reprodukci mluveného slova. Jeho světelná část je na AZ provedena v souladu s TP-ST5/20-2019*, a to ve 2 samostatných celcích – hlavní část (dále jen světelné zařízení) a doplňkové svítily. Všechny prvky světelné části zvláštního výstražného zařízení mají čiré kryty.

Světelné zařízení AZ je v přední části tvořeno 1 párem svítlen (polorampy nebo majáky) umístěných na kabině osádky a 2 páry směrových svítlen umístěných na záchranném koši a vyznačujících ve směru jízdy a do boků AZ. V zadní části AZ je tvořeno 1 párem směrových svítlen zabudovaných poblíž zadních rohů účelové nástavby a vyznačujících proti směru jízdy – při chodu čerpadla účelové nástavby je lze v případě potřeby dočasně vypnout a následně zapnout. Jsou-li dočasně vypnuty, je vypnutím čerpadla účelové nástavby jejich činnost automaticky obnovena. Světelné zařízení vyznačuje v jeden okamžik pouze světlo jedné barvy, a to střídavě modré barvy na pravé straně a červené barvy na levé straně od podélné osy AZ ve směru jízdy – v režimu dvojzáblesk (R65).

TECHNICKÝ POPIS

Nástavba

AZ je vybaven 3 páry doplňkových svítlen - 1 pár na přední straně kabiny osádky v prostoru pod předním oknem vyzařujících ve směru jízdy, 1 pár v zadní části žebříkové sady vyzařujících proti směru jízdy a 1 pár v zadní části žebříkové sady vyzařujících do boků AZ. Doplňkové svítlny vyzařují v jeden okamžik pouze světlo jedné barvy, a to střídavě světlo modré barvy na levé straně a světlo červené barvy na pravé straně od podélné osy AZ ve směru jízdy – v režimu dvojblesk (R65). Doplňkové svítlny nejsou synchronizovány se světelným zařízením.

Doplňkové svítlny na kabině osádky lze v případě potřeby vypnout vypínačem na ovládacím panelu zvláštního výstražného zařízení.

Směrové svítlny na záchranném koši a doplňkové svítlny na žebříkové sadě jsou automaticky vypnuty v době činnosti čerpadla účelové nástavby.

Ovládací prvky zvláštního výstražného zařízení jsou umístěny v dosahu strojníka a nejsou integrovány v mikrofonu. Spuštění, přepínání a vypnutí tónů je pro strojníka řešeno tlačítkem houkačky AZ a je umožněno i samostatným tlačítkem v dosahu sedadla velitele. Mikrofon zvláštního výstražného zařízení je v kabině osádky umístěn mimo prostor, osádkou běžně obsluhovaných, zařízení.

Reproduktor zvláštního výstražného zařízení je umístěn tak, aby vyzařoval ve směru jízdy a jeho vyzařování nebylo zásadním způsobem omezeno konstrukčními prvky AZ, výbavou a příslušenstvím. Samostatný reproduktor může být nahrazen dvojicí paralelně zapojených a sfázovaných reproduktorů (o nejméně stejných elektrických a akustických parametrech soustavy jako u samostatného reproduktoru).

- Designové opláštění zvýšené nářadové skříně
- Sedadlo spolujezdce s integrovaným držákem dýchacího přístroje v opěradle
- Držáky pro dýchací přístroj a náhradní tlakovou lahev v kabině
- Úchyt pro motorovou pilu zachytávající úkapy oleje a PHM
- Označení vozidla dle EHK 48/2008
- Označení vozidla dle platných příslušných předpisů a požadavků zákazníka
- Jazyk textových hlášení na všech obslužných panelech: čeština
- Nouzové hydraulické ovládání nástavby a podpěr s nouzovým hydraulickým čerpadlem 230V
- Funkce „Záchrana z šachet“
- Funkce „Automatické skládání žebříkové sady“ pomocí jediného ovládacího prvku
- Funkce „MEMORY Autopilot“ pro uložení dráhy pohybů žebříkové sady s možností automatických opakovaných pohybů po uložené dráze.
- Záznamové zařízení s pamětí pro zpětné čtení chybových hlášení
- Žlutozelené retroreflexní značení (polepení) horní plochy zábradlí žebříkové sady
- Elektrické zásuvky, 1 x 400 V a 1 x 230 V, IP67 - na špici žebříkové sady
- Elektrické zásuvky, 1 x 400 V a 3 x 230V , IP 67 - v záchranném koši
- 2 Flexibilní samonavíjecí zádržné systémy s karabinou pro jištění obsluhy
- 4 kotvicí úchyty pro jištění osob
- Anemometr pro měření rychlosti větru instalovaný na žebříkové sadě s digitálním výstupem na obou obslužných místech
- Barevná couvací kamera MRC-81, 7" display, IP 68, rozsah teplot -20° až + 70°, manuální zap/vyp a automatické spínání při zařazení zpětného rychlostního stupně
- Manévrovací LED světlomety 1000 lm, upevněné na konzolách zpětných zrcátek pro osvětlení prostoru podél boku vozidla. Spínání samostatným vypínačem a kontrolkou



TECHNICKÝ POPIS

Nástavba

- Bezpečnostní osvětlení LED Edge-Light ohraničující pochůznou plochu nástavby, tvořeno LED světelným pásem integrovaným do podlahy v její obvodové části.
- Ochlazovací tryska jako ochrana před sálavým teplem.
- Čtecí lampa HELLA v kabině
- Počítadlo motohodin nástavby v kabině
- Libela v kabině
- Třetí výstražné oranžové blikající světlo na zádi zdvihacího rámu žebříkové sady uprostřed
- 6 oranžových výstražných světel na zádi vozidla integrovaných do světelného pásu – světla určená pro označení vozidla jako překážky v silničním provozu
Svítilny mají tyto módy – výstražné blikání, směřování vlevo, směřování vpravo.
Ovládací prvky jsou umístěny v kabině osádky v dosahu řidiče
- 2 výklopná ramínka na záchranném koši pro upevnění přídatných požárních světlometů
- Uzamykatelné rolety (shodným klíčem) nářadových skříní s průběžnými madly v celé délce rolet
- Ochranný kryt elektrocentrály
- Ochranný kryt sedačky hlavního obslužného místa
- Funkce „Vyblokování sklápění koše“ při zasouvání a vysouvání podpěr

TECHNICKÝ POPIS

Nástavba

POŽÁRNĚ-TECHNICKÉ VYBAVENÍ

Součástí dodávky vozidla je požární příslušenství a úchyty pro jeho uložení, viz takulka1:

Úchyty jsou vyrobeny z hliníku a materiálů s dlouhou životností.

Tabulka 1 – Požární příslušenství dodané dodavatelem:

Popis / typ	Monžství
Cestářské koště, Dönges	1 ks
Dalekohled 10x50, Bushnell Falcon	1 ks
Otočný držák záchranných a evakuačních nosítek pro umístění na záchranný koš, s nosností nejméně 100 kg, Magirus RS270	1 ks
Elektrocentrála ENDRESS ESE 904 DBG, 230/400 V, výkon 9,0/7,2 kVA/kW, ochranné krytí generátoru IP 54, IT soustava (bez uzemnění), nepromokavý kryt	1 ks
Hadicový držák (vazák) v obalu, Dönges	4 ks
Hadicový nástavec k lafetové proudnici, Magirus	1 ks
Hrablo na sníh, Dönges	1 ks
Izolovaná požární hadice 52 x 20 m, OSW Syntex 3F	2 ks
Izolovaná požární hadice 75 x 20 m, OSW Syntex 3F	2 ks
Izolovaná požární hadice 75 v nestandardní délce, OSW Syntex 3F, uložená v koši na hadice	1 ks
Klíč 75/52, Dönges	4 ks
Kombinovaná proudnice 52, Typ 3, ČSN EN 15182-2, TKW 400 (proudnice s variabilním tvarem proudu při volitelném konstantním průtoku), proudnice je vybavena třmenovou ovládací pákou armatury	1 ks
Laserový měřič vzdálenosti ruční, Stabila LD-320	1 ks
Lékárnička velikost II, EGO EK-10/HZS/II, brašna zdravotní	1 ks
Hliníková lopata, rovná, šířka 350 mm, dřevěná násada 130 cm, Dönges	1 ks
Lopatka kovová na posypový materiál, Dönges	1 ks
Motorová řetězová pila Husqvarna H 543 XP, výkon 2,2 kW, hmotnost (bez řetězu a lišty) 4,5 kg, délka řetězové lišty 30 cm	1 ks
Megafon s vestavěným zesilovačem VONYX Vexus MEG050, výkon 50 W	1 ks
Kombinovaný kanystr Dönges, objem 5,5/3 l	1 ks
Kanystr na PHM, Dönges 5 l	1 ks
PE sud na posypový materiál WH20 s víkem, Denios, objem 20 l	1 ks
Nástavec na výfukové potrubí, 2 m, Magirus	1 ks
Nástavec pro slaňování a jištění při práci ve výškách pro upevnění na záchranný koš s nosností 300 kg, Magirus Safety Peak	1 ks
Naviják s hadicí 25 o délce 15 m a odnímatelnou proudnicí pro upevnění na záchranný koš, výrobce Magirus	1 ks
Nízko průtažné lano s opláštěným jádrem typu A, ø 10 mm, 60 m, Lanex	1 ks
Objímka na hadice C 52 v obalu, Dönges	2 ks
Objímka na hadice B 75 v obalu, Dönges	4 ks
Odnímatelná lafetová proudnice Magirus pro záchranný koš RC500, výkon 2000 l. min ⁻¹ , multifunkční tryskou Alco MVZ 2000 s možností plynulé změny tvaru výstřikového kužele	1 ks
Pákové kleště 780 mm, Dönges	1 ks
Ploché páčidlo, 760 mm, Dönges	1 ks
Polní lopatka, Dönges	1 ks
Požární sekera, Dönges	1 ks
Požární světlo LED Karl Meister LED130AC, 230 V, 19000 Lm, s držákem pro upevnění na záchranný koš	2 ks

TECHNICKÝ POPIS

Nástavba

Přechod 25/52, Dönges	1 ks
Přechod 52/75, Dönges	2 ks
Přenosný kulový kohout, B75, s pákovým uzávěrem, Dönges	1 ks
Přepravka Auer, 600x400x200 mm	2 ks
Přetlakový ventil (k hadicovému vedení), B75, AWG	1 ks
Příslušenství k motorové řetězové pile v plastovém kufru 16"	1 ks
Reflexní vesta červená s nápisem „Hasiči“ , Perspekta	2 ks
Ruční svítidla v provedení SURVIVOR Z1, LED, ATEX, 12 V, rychlonabíjecí	2 ks
Ruční vyprošťovací nástroj jednodílný, Paratech Hooligan, délka 760 mm, s ostrým hrotem pro páčení zámků a petlic, rovnou plochou pro násilné otevření oken a dveří, čelistí s ostřím pro stříhání plechů	1 ks
Trhací hák, Alu slitina, délka 5 m, Tauchman	1 ks
Velkoplošná podložka pro snížení tlaku stabilizační podpěry na podloží, Magirus	4 ks
Výstražný kužel dopravní skládací, 50 cm, 20MV, Dönges	5 ks
Vytyčovací páska 500 m, Europack	1 ks
Záchranná a evakuační vanová nosítka Ultramedic, včetně fixačních prostředků a prostředků pro slaňování	1 ks
Zakládací klín, Magirus	2 ks
Přenosný práškový hasicí přístroj 34A183B	1 ks
Vyprošťovací nůž na bezpečnostní pásy, Dönges	2 ks
Chirurgické rukavice, balení 100 ks	1 ks
Digitální terminál EADS CASSIDIAN TPM 900	1 ks
Montážní sada k digitálnímu terminálu vč. antény	1 ks
Analogová radiostanice Motorola DM4600e vč. antény a montážní sady	1 ks

Součástí dodávky jsou úchyty pro uložení požárního příslušenství dodaného odběratelem, viz tabulka 2.

Tabulka 2 – Požární příslušenství dodané odběratelem:

Popis / typ	Monžství
Dýchací přístroj - dodá odběratel	2 ks
Náhradní tlaková láhev k dýchacímu přístroji v ochranném obalu objemu 6 – 6,9 l – dodá odběratel	2 ks

ROZMĚRY VOZIDLA:

Viz. technický výkres

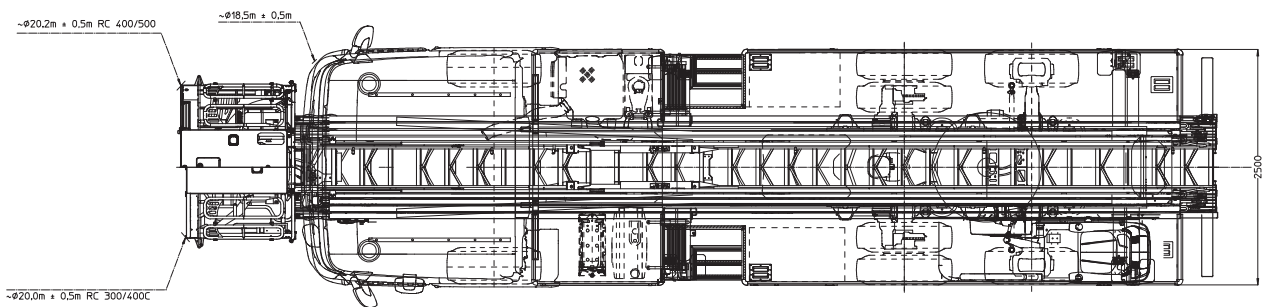
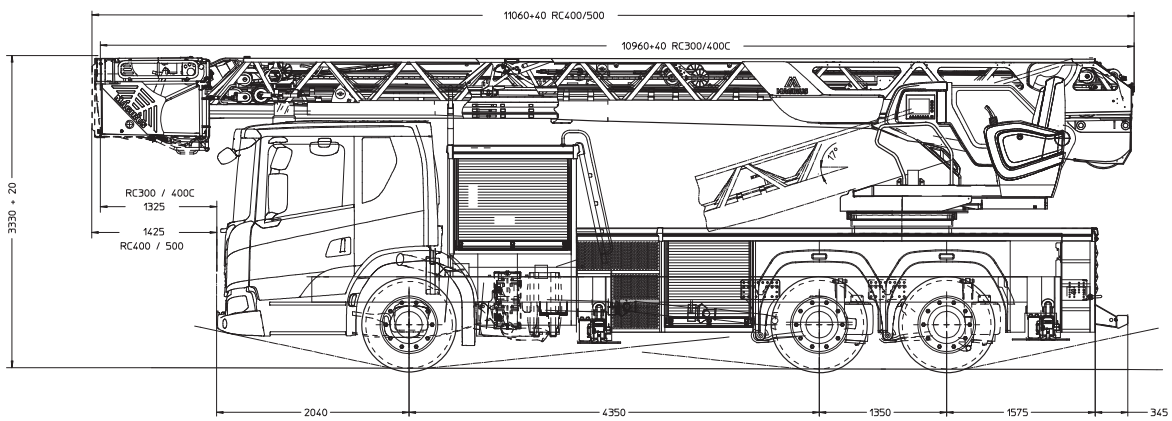
VÝKONOVÉ PARAMETRY ŽEBŘÍKU:

Viz. pracovní diagram

Automobilový žebřík, všechny položky požárního příslušenství a všechna zařízení použitá pro montáž do AZ splňují v plném rozsahu veškeré body technických podmínek vč. příloh a zadávacích podmínek pro realizaci zadávacího řízení v nadlimitním režimu vedeném pod názvem „**Rámcová dohoda na dodávky automobilových žebříků pro HZS ČR**“.

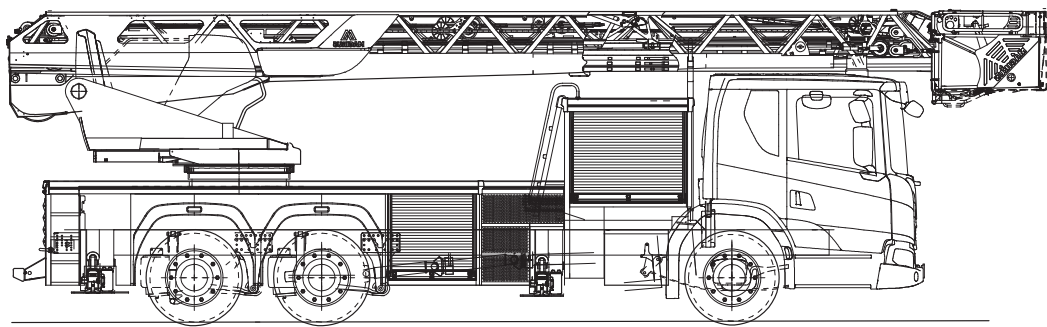
Při výrobě AZ jsou respektovány všechny ustanovení příslušných ČSN EN a ČSN nebo jejich části, které byly oprávněným orgánem prohlášeny za závazné.

Veškeré prvky a součásti dodávky splňují požadavky zákona č.22/1997 Sb., o technických požadavcích na výrobky a o změně a doplnění některých zákonů, ve znění pozdějších předpisů.

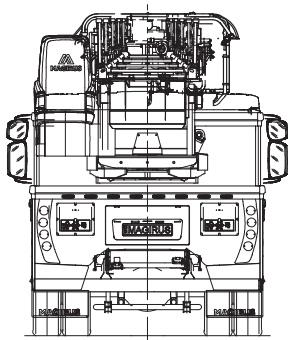


TECHNICKÝ VÝKRES: AZ 40 městský snížený

		Vozidlo: Automobilový žebřík	
Datum: 12.12.19 Stupeň: 010	Vypracoval: M. H. S. Stupeň: 010	Objednatel:	List č.: 1/133
		M42L-AS Scania L360 86x2*4NB	
		A...00689 EB	



RC400/500 RC300/400C

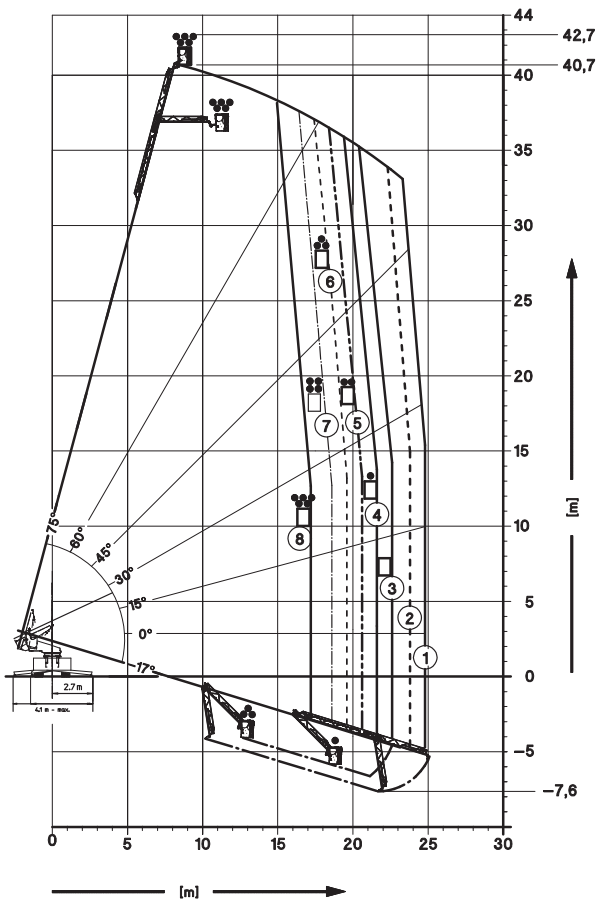


TECHNICKÝ VÝKRES: AZ 40 městský snížený

		Vozidlo:	
		Automobilový žebřík	
		Model: 1783	
		M42L-AS	
		Scania L360 86x2*4NB	
		A_00689 EB	

M42L-AS

RC400/ RC500



max. [m]

8	(500kg)		17.6 m
7	(400kg)		18.6 m
6	(300kg)		19.6 m
5	(200kg)		20.6 m
4	(100kg)		21.6 m
3	(0kg)		22.6 m
2	(90kg)		23.8 m
1	(1080 kg)		24.8 m

AZ 40 - městský snížený
SCANIA L360 B6x2*4NB

CAD		00	70-2199-3842	16-09-19	Eberhard	PRACOVNÍ DIAGRAM
Zprac: 11-04-19 Kontr: 16-09-19 Norma:				Omezení:		Kód č. 15577 M42L-AS RC400/ RC500
						579938040 EE

NADSTANDARDNÍ VOLITELNÁ VÝBAVA

Automobilové žebříky všech nabízených typů je možné dovybavit nadstandardní volitelnou výbavou dle technických podmínek.

- Kamery pro stabilizační podpěry
- Jasně červená barva RAL 3024
- Jasně červená barva OS 3117
- Kamera na záchranném koši
- Dálkově ovládaná odnímatelná lafetová proudnice
- Dálkově ovládaná integrovaná lafetová proudnice
- Mobilní měřicí přístroj pro kontrolu správné pozice AZ
- Ovládání zadní říditelné nápravy pomocí T-joystiku
- Topení nezávislé na chodu motoru a jízdě
- Adaptér pro uložení nosítek s velkou zátěží na otočný držák nosítek
- Adaptér pro zvýšení nosnosti otočného držáku nosítek
- Nosítka pro velké zatížení

Nadstandardní výbava použitá pro montáž do AZ splňuje v plném rozsahu veškeré body technických podmínek a zadávacích podmínek pro realizaci zadávacího řízení v nadlimitním režimu vedeném pod názvem „Rámcová dohoda na dodávky automobilových žebříků pro HZS ČR“.

Při výrobě jsou respektovány všechny ustanovení příslušných ČSN EN a ČSN nebo jejich části, které byly oprávněným orgánem prohlášeny za závazné.

Veškeré prvky a součásti dodávky splňují požadavky zákona č.22/1997 Sb., o technických požadavcích na výrobky a o změně a doplnění některých zákonů, ve znění pozdějších předpisů.

KAMEROVÝ SYSTÉM PRO STABILIZAČNÍ PODPĚRY

Kamerový systém pro znázornění prostoru pro vysunutí všech 4 podpěr, pro optimální ustavení žebříku v úzkých či nepřehledných prostorách. Kamery jsou integrovány do bočních stran pódia nástavby vždy nad každou z podpěr.

Obrazy kamer pro podpěry jsou přenášeny na 7" obrazovku v kabině vozidla, která zároveň slouží jako zobrazovací zařízení couvací kamery. Řidič může pomocí pomocných značek na obrazovce rozeznat překážky v prostoru pro podepření a odhadnout přímo z kabiny ideální místo pro maximální vysunutí všech 4 podpěr. Na obrazovce lze navolit zobrazení buďto všech 4 podpěr nebo pro větší znázornění pouze levou př. pravou stranu.

Kamery jsou doplněny přídatným osvětlením LED Powerspot pro nasvícení prostoru každé podpěry za snížené viditelnosti.



TECHNICKÝ POPIS

Jasně červená barva RAL 3024

JASNĚ ČERVENÁ BARVA RAL 3024

Pro barevnou úpravu AZ s výjimkou žebříkové sady, roletek a pochůzných ploch, je použita jasně červená barva RAL 3024 a pro zvýrazňující prvky bílá barva RAL 9003.



TECHNICKÝ POPIS

Jasně červená barva OS 3117

JASNĚ ČERVENÁ BARVA OS 3117

Pro barevnou úpravu AZ s výjimkou žebříkové sady, roletek a pochůzných ploch, je použita jasně červená barva OS 3117 v souřadnicích L:44,46, a:54,33, b:31,75, Lesk:93±4 (při 60°), Celková barevná definice $\delta E \leq 0,8$ a pro zvýrazňující prvky bílá barva OS 9118 v souřadnicích L:97,22, a:-0,94, b:0,51, Lesk:93±4 (při 60°), Celková barevná definice $\delta E \leq 0,8$.



TECHNICKÝ POPIS

Kamera na záchranném koši

INTEGROVANÁ ELEKTRICKY OVLÁDANÁ BAREVNÁ KAMERA SE ZOOMEM

Pevně zabudovaná barevná kamera se zoomem - Typ Controlaser AC3S Heavy Duty se zoomem a s natáčecí a sklopnou hlavicí. Kamera je integrovaná v čelní straně koše.

Zoom je ovládán pomocí ovládacích pák pro otáčení a sklápění na hlavním obslužném místě.

Tuto kameru lze použít pouze pro záchranný koš RC400/RC500.

Tuto kameru nelze použít v kombinaci s integrovanou elektricky ovládanou lafetovou proudnicí.

Funkce:

- Automatický fokus
- Kompenzace protisvětla
- Digitální stabilizace obrazu

Technická data:

- Rozlišení: 752 x 582 Pixel
- Zoom: 36-násobný optický; 12-násobný digitální
- naklápění: -15° až 90°



TECHNICKÝ POPIS

Dálkově ovládaná odnímatelná lafetová proudnice

DÁLKOVĚ OVLÁDANÁ ODNÍMATELNÁ LAFETOVÁ PROUDNICE

Alco Monitor - APF 2.5 IM-E.

Elektricky dálkově ovládaná lafetová proudnice pro hašení vodou a pěnou pro umístění do multifunkčního sloupku v záchranném koši.

Tryska proudnice MZ 2.000 - max. průtok 2.000 l/min.

Vstupní hrdlo lafetové proudnice je osazeno půlspojkou B-75. Přídavný výstup C-52 s uzávěrem pro napojení požární hadice, např. pro dohašovací práce.

Možnost nastavení průtoku na 600/1200/1800/2000 l/min.

Rozsah natáčení: horizontálně +/- 30°, vertikálně: +60° / -70°

Ovládání: elektrické, pomocí joysticků pro ovládání AZ na obou obslužných místech, nouzové ruční ovládání

Umístění RC400/RC500: Multifunkční sloupek na záchranném koši vlevo nebo vpravo

DÁLKOVĚ OVLÁDANÁ INTEGROVANÁ LAFETOVÁ PROUDNICE

Alco Monitor - APF 2.5 IM-E pro RC 400/500

Elektricky dálkově ovládaná lafetová proudnice pro hašení vodou a pěnou, pevně zabudovaná v čelní straně koše.

Tryska proudnice MZ 2000 - max. průtok 2.000 l/min.

Vstupní hrdlo lafetové proudnice je osazeno půlspojkou B-75.

Možnost nastavení průtoku na 600/1200/1800/2000 l/min.

Rozsah natáčení: horizontálně +/- 30°, vertikálně: +/-55°

Ovládání: elektrické, pomocí joysticků pro ovládání žebříku na obou obslužných místech nouzové ruční ovládání

Umístění: čelní strana koše, pevná instalace

Pozn.: Příkladový výstup s hrdlem C pro připojení požární hadice pro dohašovací práce je u záchranného koše RC400/RC500 umístěn na rozvodu vody s vyústěním v koši.

MOBILNÍ MĚŘICÍ PŘÍSTROJ ALF – Advanced Location Finder

pro kontrolu správné pozice AZ

Pomocí měřicího přístroje lze během několika sekund zkontrolovat správnou polohu AZ. Na rozdíl od běžných laserových dálkoměrů zobrazuje přístroj ALF informaci, zda je potřeba se k objektu přiblížit nebo se od objektu naopak vzdálit.

Možnost synchronizace s AZ uložením konkrétních parametrů AZ do paměti přístroje. Při zadání délky vysunutí podpěr a zátěže v záchranném koši přístroj vyhodnotí, zda je možné z daného místa ustavení dosáhnout příslušného místa u objektu, př. oznámí informaci o vzdálenosti (v m) o jakou je potřeba upravit polohu vozidla, tak aby daného místa bylo možné dosáhnout.

Součástí dodávky přístroje je ochranný kryt, nabíječka a držák pro uložení do vozidla

OVLÁDÁNÍ ŘIDITELNÉ ZADNÍ NÁPRAVY

Automobilové žebříky s konfigurací náprav 4x2 vybavené říditelnou zadní nápravou City Comfort 2 je možné dovybavit ergonomickým ovládním natočení pomocí T-joysticku.

Ovládací modul s T-joystickem je umístěn na středové konzoli v prostoru mezi sedadly řidiče a spolujezdce a umožňuje komfortní intuitivní ovládní řízení zadní nápravy, kdy úroveň natočení joysticku udává úroveň natočení zadní nápravy.

TOPENÍ NEZÁVISLÉ NA CHODU MOTORU A JÍZDĚ

Teplovzdušné topení Airtronic – naftové, 24V

Teplovzdušné topení je nezávislé na chodu motoru i na tepelném hospodaření samotného vozidla.

Nasává chladný vzduch z vnitřku automobilu nebo z venkovního prostoru, přičemž tento vzduch ohřívá a následně distribuuje do interiéru.

Teplovzdušné topení představuje vynikající řešení pro nákladní automobily pro montáž do kabiny. Dokonalý komfort díky praktickému ovládání a regulaci.

Topný výkon: max. 2.200 W

Průtok vzduchu: 105 kg.h⁻¹

Spotřeba paliva: 0,28 l.h⁻¹.



TECHNICKÝ POPIS

Adaptér pro uložení nosítek s velkou zátěží na otočný držák nosítek

ADAPTÉR PRO ULOŽENÍ NOSÍTEK S VELKOU ZÁTĚŽÍ NA OTOČNÝ DRŽÁK NOSÍTEK

Adaptér v podobě dvou přídavných ližin se zajišťovacím mechanismem slouží pro uložení zdravotnických nosítek se zvýšenou nosností, jako např. Ferno 2070-32, na otočný držák nosítek RS270 určený pro nasazení na záchranný koš.

Otočný držák nosítek je tak možné využít pro transport nadměrných pacientů.



TECHNICKÝ POPIS

Adaptér pro zvýšení nosnosti otočného držáku nosítek

ADAPTÉR PRO ZVÝŠENÍ NOSNOSTI OTOČNÉHO DRŽÁKU NOSÍTEK

Adaptér pro zvýšení nosnosti otočného držáku zdravotnických nosítek v podobě nosné vzpěry s otvorem a zajištěním pro upevnění otočného držáku. Adaptér se upevňuje do pravého multifunkčního sloupku na záchranném koši a do upínacího mechanismu na přední straně koše.

Při použití adaptéru dojde k posunutí těžiště uložení otočného držáku nosítek směrem na střed koše a tím zvýšení jeho nosnosti.



TECHNICKÝ POPIS

Nosítka pro velké zatížení

NOSÍTKA PRO VELKÉ ZATÍŽENÍ

FERNO 2070-32

Speciální nosítka vanového typu s velmi širokou úložnou plochou pro transport nadměrných pacientů.

Nosítka jsou konstruována z ocelového rámu se zaoblenými rohy, který je vyplněn síťovinou s plastovou krycí vrstvou.

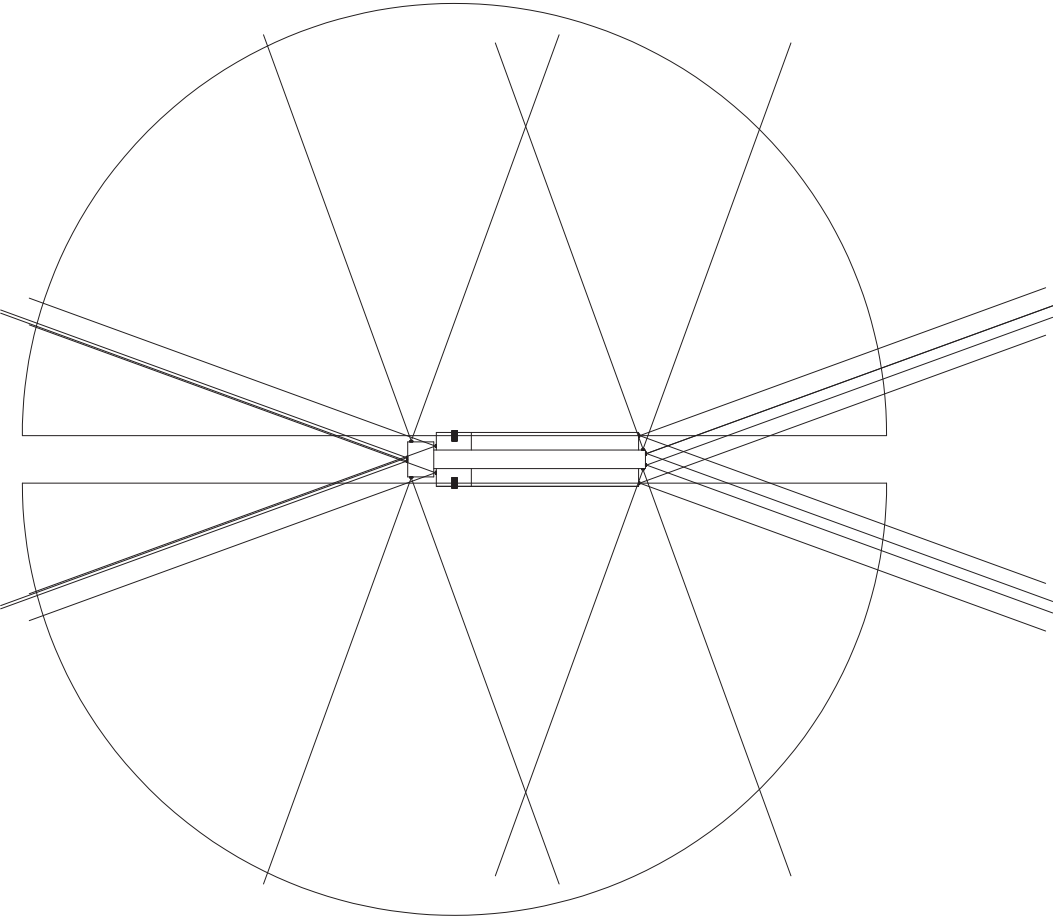
Nosítka vykazují velkou nosnost při současném zachování nízké hmotnosti.

Spodní část nosítek tvoří dvě podélné kluzné ližiny zajišťující zvýšenou stabilitu.

Technické údaje:

- délka: 2.110 mm
- šířka: 813 mm
- výška: 180 mm
- hmotnost: 19,2 kg
- nosnost: 1.134 kg

Umístění zvláštního výstražného zařízení na vozidle



Horizontální vyzařovací úhel:
Hlavní majáky (potorampy): 180°
Směrové svítilny: 20°

MINISTERSTVO VNITRA**Generální ředitelství Hasičského záchranného sboru ČR****Kloknerova 2295/26, pošt. příhr. 69****148 01 Praha 414**Věc: Objasnění nabídky

Na základě obdržené výzvy k objasnění nabídky veřejné zakázky s názvem „**Rámcová dohoda na dodávky automobilových žebříků pro HZS ČR**“, ze dne 28. dubna 2020, Vám posíláme odpovědi na Vaše dotazy k jednotlivým bodům technických podmínek.

1) K bodu 19 technických podmínek (dále jen „TP“)

V bodě 19 TP je uvedeno, že „AZ je vybaven funkcí tzv. „záchrana z šachet“, tj. při uvázání lana do kotvícího bodu koše je automaticky řízen jedním pohybem ovládače pohyb žebříkové sady (vztyčování/vysunování – spouštění/zasunování žebříkové sady), při zachování vertikální osy od zapnutí funkce.“ V podrobném popisu AZ je uvedena pouze funkce „záchrana z šachet“. Uvedte konkrétní popis této funkce.

Odpověď:

Automobilový žebřík je vybaven výše zmiňovanou funkcí „Záchrana z šachet“, která je integrovaná do režimu „Jeřábování“. Při aktivaci této funkce je automaticky řízen jedním pohybem ovládače pohyb žebříkové sady (vztyčování/vysunování – spouštění/zasunování žebříkové sady), při zachování vertikální osy od zapnutí funkce. Díky této funkci je možná bezpečná záchrana např. z hlubokých šachet nebo jeřábování, při kterém je potřeba udržovat stále stejnou vertikální osu zvedaného břemena.

2) K bodu 57 TP

Zadavatelem byla požadovaná nejvyšší povolená rychlost nejméně 100 km/h. V podrobném popisu AZ nebyla nalezena konkrétní hodnota nejvyšší povolené rychlosti AZ. Doplňte hodnoty nejvyšší povolené rychlosti pro jednotlivé AZ.



Odpověď:

Nejvyšší povolené rychlosti jednotlivých typů AZ jsou:

- Automobilový žebřík 30 s kloubovým ramenem – městský, 100 km/h
- Automobilový žebřík 30 s kloubovým ramenem – městský s říditelnou zadní nápravou, 100 km/h
- Automobilový žebřík 40 s kloubovým ramenem – městský, 100 km/h
- Automobilový žebřík 40 s kloubovým ramenem – městský s říditelnou zadní nápravou, 100 km/h
- Automobilový žebřík 30 s kloubovým ramenem – příměstský, 100 km/h
- Automobilový žebřík 40 s kloubovým ramenem – příměstský, 100 km/h
- Automobilový žebřík 30 s kloubovým ramenem – městský snížený, 100 km/h
- Automobilový žebřík 40 s kloubovým ramenem – městský snížený, 100 km/h

3) K bodu 58 TP

V bodě 58 TP byl vznesen požadavek na pneumatiky konstruovanými pro provoz na blátě a sněhu a s výrobním označením „M+S“ pro provoz na sněhu a ledu s výrobním označením „alpský štít“, který zobrazuje emblém hory se sněhovou vločkou. V podrobném popisu AZ není uveden konkrétní typ a výrobce pneumatik. Doplňte typ a výrobce pneumatik pro jednotlivé typy AZ.

Odpověď:

V bodě 58 TP byl vznesen požadavek na pneumatiky konstruované pro provoz na blátě a sněhu a s výrobním označením „M+S“ pro provoz na sněhu a ledu s výrobním označením „alpský štít“, který zobrazuje emblém hory se sněhovou vločkou. Dále pak v tomto bodě jsou požadovány pneumatiky od jednoho výrobce a z jedné produktové řady na všech nápravách.

Konkrétní typy a výrobce pneumatik nebyly tímto bodem požadovány.

Vzhledem k omezené nabídce rozměrů pneumatik s tímto označením (M+S pro provoz na sněhu a ledu s výrobním označením „alpský štít“, který zobrazuje emblém hory se sněhovou vločkou) a vzhledem k zavádění nových předpisů s požadavky na tyto pneumatiky u stále více evropských zemí, dochází teprve v současné době u většiny předních výrobců pneumatik k zavádění těchto pneumatik do výroby v příslušných rozměrech a s příslušnými hmotnostními a rychlostními indexy.

Protože se jedná o rámcovou smlouvu na více let s ne zcela známými termíny realizací dodávek jednotlivých typů AZ, není v současné době možné z výše uvedených důvodů poskytnout přesná typová označení a výrobce pneumatik, které budou k dispozici v době realizace případných dodávek.

Přesná typová označení a výrobce jednotlivých pneumatik je možné doplnit do dílčích kupních smluv teprve v době před realizací dílčí dodávky příslušného typu AZ.

Všechny pneumatiky všech typů AZ budou svou konstrukcí určeny pro provoz na blátě a sněhu a s výrobním označením „M+S“ pro provoz na sněhu a ledu s výrobním označením „alpský štít“, který zobrazuje emblém hory se sněhovou vločkou. Rozměry, typ a výrobce budou voleny tak, aby byly splněny všechny požadované rozměrové, hmotnostní a rychlostní parametry jednotlivých typů AZ. Na všech nápravách budou pak vždy osazeny pneumatiky od jednoho výrobce z jedné produktové řady.



4) K bodu 4.13 TP

V bodě 4.13 TP byl vznesen požadavek na prostorovou a hmotnostní rezervu o rozměrech nejméně 1450 x 650 x 550 mm s možností umístění nejméně 90 kg. Z podrobného popisu AZ není zcela jasné, zda je v AZ požadovaná hmotnostní rezerva vytvořena.

Odpověď:

ANO, v AZ je vytvořena prostorová a hmotnostní rezerva dle požadavků TP pro jednotlivé typy AZ.

Požadavky TP, které nejsou v technickém popisu blíže specifikovány stvrzujeme prohlášením na závěr v posledním odstavci každého technického popisu pro příslušný typ AZ.

Automobilový žebřík, všechny položky požárního příslušenství a všechna zařízení použitá pro montáž do AZ splňují v plném rozsahu veškeré body technických podmínek vč. příloh a zadávacích podmínek pro realizaci zadávacího řízení v nadlimitním režimu vedeném pod názvem „**Rámcová dohoda na dodávky automobilových žebříků pro HZS ČR**“.

5) K bodu 22 TP

V bodě 22 technických podmínek byl vznesen požadavek na signalizaci polohy stabilizačních podpěr mimo transportní polohu v zorném poli řidiče. Z podrobného popisu AZ není zcela jasné, zda je poloha stabilizačních podpěr v zorném poli řidiče signalizována. Vysvětlete

Odpověď:

ANO, v AZ je v zorném poli řidiče vybaven světelnou kontrolkou pro signalizaci polohy stabilizačních podpěr mimo transportní polohu.

Požadavky TP, které nejsou v technickém popisu blíže specifikovány stvrzujeme prohlášením na závěr v posledním odstavci každého technického popisu pro příslušný typ AZ.

Automobilový žebřík, všechny položky požárního příslušenství a všechna zařízení použitá pro montáž do AZ splňují v plném rozsahu veškeré body technických podmínek vč. příloh a zadávacích podmínek pro realizaci zadávacího řízení v nadlimitním režimu vedeném pod názvem „**Rámcová dohoda na dodávky automobilových žebříků pro HZS ČR**“.

6) V technických podmínkách nadstandardního příslušenství bylo požadováno, pro kameru nad stabilizační podpěrou, spínání kamer kdykoliv, během jízdy vozidla. Z podrobného popisu AZ není zcela jasné, zda je spínání kamer nad stabilizační podpěrou umožněno kdykoliv během jízdy vozidla. Vysvětlete.



Odpověď:

ANO, spínání kamer nad stabilizační podpěrou umožněno kdykoli během jízdy vozidla.

Požadavky TP, které nejsou v technickém popisu blíže specifikovány stvrzujeme prohlášením na závěr v posledním odstavci každého technického popisu pro příslušný typ AZ.

Automobilový žebřík, všechny položky požárního příslušenství a všechna zařízení použitá pro montáž do AZ splňují v plném rozsahu veškeré body technických podmínek vč. příloh a zadávacích podmínek pro realizaci zadávacího řízení v nadlimitním režimu vedeném pod názvem „**Rámcová dohoda na dodávky automobilových žebříků pro HZS ČR**“.

- 7) V technických podmínkách nadstandardního příslušenství byl požadován měřicí přístroj pro kontrolu správné pozice AZ, jehož součástí má být laserový snímač. Z podrobného popisu AZ není zcela zřejmé, zda je tento měřicí přístroj laserovým snímačem vybaven. Vysvětlete.

Odpověď:

ANO, měřicí přístroj pro kontrolu správné pozice AZ je vybaven laserovým snímačem.

Požadavky TP, které nejsou v technickém popisu blíže specifikovány stvrzujeme prohlášením na závěr v posledním odstavci každého technického popisu pro příslušný typ AZ.

Automobilový žebřík, všechny položky požárního příslušenství a všechna zařízení použitá pro montáž do AZ splňují v plném rozsahu veškeré body technických podmínek vč. příloh a zadávacích podmínek pro realizaci zadávacího řízení v nadlimitním režimu vedeném pod názvem „**Rámcová dohoda na dodávky automobilových žebříků pro HZS ČR**“.

- 8) V technických podmínkách nadstandardního příslušenství byl požadován adaptér pro uložení nosítek s velkou zátěží s otočným držákem nosítek. Z podrobného popisu AZ není zcela jasné, jaká je největší povolená nosnost otočného držáku nosítek. Vysvětlete.

Odpověď:

Adaptér v podobě přídatných ližin je potřeba použít v případě nutnosti použití širokých nosítek se zvýšenou nosností pro záchranu nadměrných pacientů. Tyto přídatné ližiny se upevňují na otočný držák nosítek určený k upevnění do multifunkčního úchytu na záchranném koši. Tímto je dosažena vyšší stabilita upevněných nosítek se zvýšenou nosností ve spojení s otočným držákem a je tak možná záchrana nadměrných pacientů.

Pro zvýšení nosnosti celého systému je potřeba použít ještě adaptér pro zvýšení nosnosti otočného držáku zdravotnických nosítek v podobě nosné vzpěry.



Nosnost otočného držáku zdravotnických nosítek je u nabízeného záchranného koše RC500:

150 kg bez použití adaptéru pro zvýšení nosnosti otočného držáku nosítek

270 kg s použitím adaptéru pro zvýšení nosnosti otočného držáku nosítek

Pozn. Adaptér pro zvýšení nosnosti otočného držáku nosítek v podobě nosné vřpěry je definován jako samostatná volitelná vřbava a je potřeba ho objednat samostatně.

