

Sp.zn. S 13835/2020-SŽDC-OR BNO-Ř

E.ON: ZN – 014330037501/1040008460/004 - ADS

Č.j. 13833/ 2020-SŽDC-OR BNO-Ř

CES: E639-S-1389/2020

Č.j. smlouva budoucí: S 14662/2016-SŽDC-OR BNO-OPS

## SMLOUVA O ZŘÍZENÍ VĚCNÉHO BŘEMENE

### - SLUŽEBNOSTI

uzavřená mezi subjekty

#### Správa železnic, státní organizace

Se sídlem : Praha 1 – Nové Město, Dlážďená 1003/7, PSČ 110 00  
Identifikační číslo : 709 94 234  
DIČ : CZ70994234  
Zapsána : v obchodním rejstříku vedeném Městským soudem v Praze, sp. zn. A 48384  
Zastoupena : Ing. Liborem Tkáčem, ředitelem Oblastního ředitelství Brno na základě pověření č. 2706 ze dne 07.05.2019

#### dále jen jako „povinný z věcného břemene“

a

#### E. ON Distribuce, a.s.

se sídlem: F.A. Gerstnera 2151/6, České Budějovice 7, PSČ 370 01 České Budějovice  
IČO: 280 85 400  
DIČ: CZ28085400  
zapsaná: v obchodním rejstříku vedeném Krajským soudem v Českých Budějovicích, sp.zn. B, 1772

zastoupená na základě pověření ze dne 10.1.2017 zaměstnankyní E. ON Distribuce, a.s. Monikou Březovou, manažerkou věcných břemen

#### dále jen jako „oprávněný z věcného břemene“

### ČI. I.

#### Úvodní ustanovení

I.1. Povinný z věcného břemene má právo hospodařit s majetkem státu – služebními pozemky p.č. 6197 a p.č. 6169 v katastrálním území Šanov nad Jevišovkou, zapsanými v katastru nemovitostí na listu vlastnictví č. 203 u Katastrálního úřadu pro Jihomoravský kraj, Katastrálního pracoviště Znojmo (dále jen „služebné pozemky“).

I.2. Oprávněný z věcného břemene na služebních pozemcích zřídil a provozuje zemní kabelové vedení VN a NN, včetně pojistkové skříně (dále jen „vedení“), a to v rámci stavby „Šanov – stav. úprava příp. VN a TS Nový dvůr“ (dále jen „stavba“).

I.3. Stavba je situována v ochranném pásmu a obvodu dráhy – tratě TÚ 1271 Hrušovany nad Jevišovkou - Brno, křížení v žkm 93,183 a tratě TÚ 2082 Hrušovany nad Jevišovkou – Znojmo, souběh v žkm 1,010 – 1,111, křížení v žkm 1,010.

### ČI. II.

#### Předmět a obsah věcného břemene

II.1. Povinný z věcného břemene zřizuje touto smlouvou oprávněnému z věcného břemene na dobu neurčitou služebnost, t.j. právo na služebních pozemcích vlastním nákladem a vhodným a bezpečným způsobem zřídil, provozovat, udržovat, opravovat a odstranit vedení, a to v rozsahu stanoveném geometrickým plánem č. 1046 – 1008/2019 vyhotoveným společností ADITIS, s.r.o., se

sídlem Božetěchova 36, PSČ 612 00, Brno a odsouhlaseným Katastrálním úřadem pro Jihomoravský kraj, Katastrálním pracovištěm Znojmo dne 9.4.2019 pod č. PGP – 666/2019 – 713, který jako příloha tvoří nedílnou součást této smlouvy.

II.2. Oprávněný z věcného břemene práva odpovídající služebnosti přijímá a povinný z věcného břemene na sebe bere povinnost tato práva strpět.

### **Čl. III.**

#### **Práva a povinnosti smluvních stran**

III.1. Práva a povinnosti smluvních stran vyplývají ze zákona č. 458/2000 Sb., energetický zákon a zákona č. 266/1994 Sb., o dráhách.

III.2. Oprávněný z věcného břemene se zavazuje udržovat vedení v řádném technickém stavu, aby nedošlo k ohrožení života, zdraví nebo majetku osob, ani k ohrožení bezpečnosti a plynulosti drážního provozu.

III.3. Při výkonu činností souvisejících s provozem vedení je oprávněný z věcného břemene povinen předem, a to v dostatečném časovém předstihu podle charakteru konkrétních prací, oznámit prokazatelně povinnému z věcného břemene na adresu Správa železnic, státní organizace, Oblastní ředitelství Brno, Kounicova 26, PSČ 611 43 Brno nezbytnost a účel každého svého vstupu na služebné pozemky. Vstup na provozovanou železniční dráhu je povolen pouze osobám oprávněným dle platného předpisu Správy železnic Ob1 díl II. Znění předpisu a podmínky vstupu na provozovanou železniční dopravní cestu lze vyhledat na stránkách: [www.szdc.cz](http://www.szdc.cz).

III.4. Po skončení konkrétních prací je oprávněný z věcného břemene povinen uvést služebné pozemky do původního stavu, a není-li to možné s ohledem na povahu provedených prací, do stavu odpovídajícího předchozímu způsobu užívání.

III.5. V případě havárie je oprávněný z věcného břemene povinen tuto havárii neprodleně oznámit v nejbližší železniční stanici, a to na určeném označeném místě (např. ohlašování požárů, ohlašování mimořádných událostí) včetně uvedení rozsahu prací nezbytných k jejímu odstranění. Oprávněný z věcného břemene je povinen ve věcech týkajících se dráhy postupovat podle pokynů provozovatele dráhy a zajistit následně uvedení dotčeného úseku dráhy do původního stavu.

III.6. Oprávněný z věcného břemene bere na vědomí skutečnost, že předmětné vedení je zřízeno v již existujícím ochranném pásmu dráhy a zavazuje se dodržovat omezení z toho vyplývající ze zákona č. 266/1994 Sb., o dráhách.

III.7. Kolize ochranného pásma vzniklého dle zákona č. 458/2000 Sb., energetický zákon a ochranného pásma vzniklého dle zákona č. 266/1994 Sb., o dráhách, bude řešena dohodou smluvních stran s cílem zabezpečit práva a povinnosti obou smluvních stran ve vzájemné vyváženosti.

III.8. V případě, že vedení uložené ve služebných pozemcích nebude sloužit účelu a potřebám, pro které bylo ve služebných pozemcích umístěno, je oprávněný z věcného břemene povinen na vlastní náklady a dle pokynů povinného z věcného břemene vedení ze služebných pozemků odstranit, uvést služebné pozemky do původního stavu a zajistit výmaz věcného břemene z katastru nemovitostí.

III.9. Oprávněný z věcného břemene se zavazuje v případě poskytnutí údajů povinného z věcného břemene přijmout vhodná technická a organizační opatření k zabezpečení těchto údajů dle Nařízení Evropského parlamentu a Rady (EU) 2016/679 o ochraně fyzických osob v souvislosti se zpracováním osobních údajů.

### **Čl. IV.**

#### **Vypořádání věcného břemene a platební podmínky**

IV.1. Věcné břemeno podle této smlouvy se zřizuje za jednorázovou úhradu ve výši 77.520,- Kč (slovy: sedmdesát sedm tisíc pět set dvacet korun českých) + DPH v zákonem stanovené sazbě. Záloha včetně DPH ve výši 45.641,2,- Kč byla povinnému z věcného břemene uhrazena dne 2.1.2017.

IV.2. Do deseti (10) pracovních dnů ode dne doručení podepsané smlouvy stranou oprávněnou zpět straně povinné do její podatelny, vystaví strana povinná straně oprávněné fakturu s náležitostmi daňového dokladu. Návrh na vklad do katastru nemovitostí nesmí být podán, dokud nebude vystavena faktura dle předchozí věty. Den uskutečnění zdanitelného plnění tak bude shodný se dnem vystavení faktury/daňového dokladu.

**Čl. V.  
Závěrečná ustanovení**

V.1. Smluvní strany se dále dohodly, že tato smlouva včetně návrhu na vklad práva odpovídajícího věcnému břemenu bude předložena příslušnému pracovišti katastrálního úřadu oprávněným z věcného břemene. Náklady související s vkladem práva odpovídajícímu věcnému břemenu do katastru nemovitostí se zavazuje uhradit oprávněný z věcného břemene.

V.2. Tato smlouva obsahující bez přílohy 3 jednostranně tištěné textové strany je sepsána ve čtyřech (4) vyhotoveních s platností originálu, z nichž po jejím podpisu jedno vyhotovení obdrží oprávněný z věcného břemene, dvě vyhotovení povinný z věcného břemene a jedno vyhotovení je určeno pro vkladové řízení.

V.3. Smluvní strany berou na vědomí, že povinný z věcného břemene je povinným subjektem ve smyslu zákona č. 340/2015 Sb., o zvláštních podmínkách účinnosti některých smluv, uveřejňování těchto smluv a o registru smluv (zákon o registru smluv). Dle tohoto zákona je povinný z věcného břemene povinen uveřejňovat vybrané smlouvy v registru smluv provozovaném Ministerstvem vnitra, což oprávněný z věcného břemene svým podpisem na závěr této smlouvy bere na vědomí a se zveřejněním této smlouvy souhlasí.

V Brně dne ..... **15 -04- 2020** .....

V ..... dne ..... **30 -04- 2020** .....

Povinný z věcného břemene:

Oprávněný z věcného břemene:

Správa železnic, státní organizace

E. ON Distribuce, a.s.



**E. ON**  
Distribuce, a.s.  
Gerstnera 2153/6  
ké Budějovice 7

ovice

006

.....  
Ing. Libor Tkáč  
ředitel Oblastního řed ství Brno

.....  
Monika Březová  
na základě pověření


VÝKAZ DOSAVADNÍHO A NOVÉHO STAVU ÚDAJŮ KATASTRU NEMOVITOSTÍ

Dosavadní stav			Nový stav												
Označení pozemku parc. číslem	Výměra parcely		Druh pozemku Způsob využití	Označení pozemku parc. číslem	Výměra parcely		Druh pozemku Způsob využití	Typ stavby Způsob využití	Zpús. určení výměr	Porovnání se stavem evidence právních vztahů					
	ha	m <sup>2</sup>			ha	m <sup>2</sup>				Díl přechází z pozemku označeného v katastru nemovitostí	dřívější poz. evidenci	Číslo listu vlastnictví	Výměra dílu		Označení dílu
		ha	m <sup>2</sup>			ha	m <sup>2</sup>			ha	m <sup>2</sup>				
6144										6144		557			
6149										6149		10001			
6166										6166		10001			
6169										6169		203			
6174										6174		10001			
6197										6197		203			

Oprávněný: dle listin

Druh věcného břemene: dle listin

\*Mikulov 8-0/24, Mikulov 7-0/13, Mikulov 7-0/31

<p><b>GEOMETRICKÝ PLÁN</b> <b>pro</b> vymezení rozsahu věcného břemene k části pozemku</p>	Geometrický plán ověřil úředně oprávněný zeměměřický inženýr:		Steinonic ověřil úředně oprávněný zeměměřický inženýr:	
	Jméno			
	Číslo země			
	Dne:			
	Nálež			
<p>Vyhotovitel:</p>  <p>Rokytna 2667/20 615 00 Brno IČO: 26290821 www.aditis.cz</p>				
Číslo plánu: 1046-1008/2019				
Okres: Znojmo				
Obec: Šanov				
Kat. území: Šanov nad Jevišovkou				
Mapový list: *				
<p>Dosavadním vlastníkům pozemků byla poskytnuta možnost seznámit se v terénu s průběhem navrhovaných nových hranic, které byly označeny předepsaným způsobem:</p>				

Seznam souřadnic (S-JTSK)				
Číslo bodu	Souřadnice pro zápis do KN		Kód kv.	
k.o. Sanov nad Jevišovkou (762016)	Y	X		
1	619969.11	1200780.43	3	
2	619969.03	1200778.78	3	
3	619968.07	1200779.77	3	
4	619968.13	1200780.94	3	
5	619962.98	1200787.71	3	
6	619969.15	1200781.34	3	
7	619962.45	1200788.76	3	
8	619961.62	1200787.23	3	
9	619961.41	1200789.04	3	
10	619964.57	1200791.54	3	
11	619963.67	1200792.02	3	
12	619965.94	1200795.57	3	
13	619964.98	1200795.85	3	
14	619966.86	1200799.09	3	
15	619965.88	1200799.27	3	
16	619967.16	1200801.82	3	
17	619966.14	1200801.70	3	
18	619966.79	1200802.80	3	
19	619965.89	1200802.36	3	
20	619965.93	1200804.27	3	
21	619964.89	1200804.07	3	
22	619966.03	1200804.89	3	
23	619965.07	1200805.21	3	
24	619967.55	1200807.66	3	
25	619966.57	1200807.96	3	
26	619967.71	1200809.04	3	
27	619966.69	1200809.00	3	
28	619966.78	1200813.68	3	
29	619965.80	1200813.46	3	
30	619964.39	1200822.53	3	
31	619963.43	1200822.25	3	
32	619961.80	1200831.50	3	
33	619959.12	1200839.44	3	
34	619959.38	1200835.59	3	
35	619958.18	1200839.10	3	
36	619956.70	1200845.66	3	
37	619955.78	1200845.28	3	
38	619955.16	1200849.11	3	
39	619954.26	1200848.67	3	
40	619953.14	1200852.91	3	
41	619952.26	1200852.43	3	
42	619950.13	1200856.03	3	
43	619950.13	1200856.09	3	
44	619947.71	1200861.25	3	
45	619946.91	1200860.63	3	
46	619945.19	1200862.95	3	
47	619945.35	1200862.40	3	
48	619940.62	1200867.62	3	
49	619936.85	1200872.68	3	
50	619941.34	1200868.32	3	
51	619936.17	1200871.96	3	
52	619930.65	1200878.37	3	
53	619929.99	1200877.17	3	
54	619910.47	1200895.11	3	
55	619909.83	1200894.41	3	
56	619906.39	1200898.64	3	
57	619905.75	1200897.86	3	
58	619899.23	1200904.42	3	
59	619898.59	1200903.66	3	
60	619889.14	1200913.09	3	
61	619888.48	1200912.33	3	
62	619875.48	1200924.82	3	
63	619874.82	1200924.06	3	
64	619860.87	1200936.91	3	
65	619860.23	1200936.15	3	
66	619844.51	1200950.65	3	
67	619843.87	1200949.89	3	
68	619837.78	1200956.45	3	
69	619837.14	1200955.69	3	
70	619811.55	1200978.14	3	
71	619810.91	1200977.38	3	
72	619803.63	1200985.01	3	
73	619802.97	1200984.25	3	
74	619776.17	1201008.10	3	
75	619775.53	1201007.34	3	
76	619754.57	1201026.57	3	
77	619753.91	1201025.81	3	
78	619747.51	1201032.73	3	
79	619746.85	1201031.99	3	
80	619734.00	1201045.11	3	
81	619733.32	1201044.37	3	
82	619719.90	1201058.16	3	
83	619719.22	1201057.42	3	
84	619699.02	1201077.00	3	
85	619698.36	1201076.24	3	
86	619691.30	1201083.47	3	
87	619690.68	1201082.69	3	
88	619685.45	1201087.82	3	
89	619684.87	1201087.00	3	
90	619676.69	1201093.89	3	
91	619676.15	1201093.05	3	
92	619670.38	1201097.80	3	
93	619669.88	1201096.94	3	
94	619665.98	1201100.23	3	
95	619665.52	1201099.35	3	
96	619663.37	1201101.51	3	
97	619663.13	1201100.51	3	
98	619662.28	1201101.54	3	
99	619662.42	1201100.54	3	
100	619661.25	1201101.22	3	
101	619661.63	1201100.30	3	
102	619656.46	1201098.60	3	
103	619656.90	1201097.70	3	
104	619653.82	1201097.53	3	
105	619654.24	1201096.63	3	
106	619651.12	1201096.08	3	
107	619651.62	1201095.22	3	
108	619648.70	1201094.37	3	
109	619648.78	1201093.48	3	
110	619645.14	1201092.89	3	
111	619645.62	1201092.01	3	
112	619641.13	1201090.46	3	
113	619641.61	1201089.58	3	
114	619639.92	1201089.84	3	
115	619640.14	1201088.82	3	
116	619639.54	1201089.86	3	
117	619639.18	1201088.88	3	
118	619639.19	1201090.13	3	
119	619638.47	1201089.41	3	
120	619636.26	1201094.07	3	
121	619635.46	1201093.47	3	

Seznam souřadnic (S-JTSK)				
Číslo bodu	Souřadnice pro zápis do KN		Kód kv.	
k.o. Sanov nad Jevišovkou (762016)	Y	X		
122	619633.35	1201097.77	3	
123	619632.61	1201097.09	3	
124	619630.43	1201100.51	3	
125	619629.77	1201099.77	3	
126	619627.26	1201103.20	3	
127	619626.60	1201102.46	3	
128	619624.55	1201105.75	3	
129	619623.81	1201105.07	3	
130	619622.11	1201109.06	3	
131	619621.37	1201108.36	3	
132	619621.35	1201109.68	3	
133	619620.79	1201108.84	3	
134	619617.22	1201111.88	3	
135	619616.90	1201110.92	3	
136	619616.10	1201112.04	3	
137	619616.26	1201111.00	3	
138	619615.02	1201111.54	3	
139	619615.64	1201110.72	3	
140	619611.59	1201107.32	3	
141	619612.35	1201106.66	3	
142	619609.71	1201105.33	3	
143	619610.44	1201104.64	3	
144	619971.05	1200777.56	3	
145	619970.52	1200777.25	3	
146	619970.16	1200777.62	3	
147	619970.83	1200778.01	3	
148	619971.40	1200777.29	3	
149	619971.33	1200777.98	3	
150	619971.74	1200777.67	3	
151	619972.21	1200776.40	3	
152	619972.57	1200776.76	3	
153	619974.21	1200774.51	3	
154	619974.53	1200774.89	3	
155	619975.29	1200773.73	3	
156	619975.12	1200774.54	3	
157	619976.25	1200773.72	3	
158	619977.27	1200772.86	3	
159	619976.49	1200774.17	3	
160	619977.73	1200773.12	3	
161	619977.87	1200772.34	3	
162	619976.15	1200772.91	3	
163	619976.13	1200772.41	3	
164	619975.62	1200774.86	3	
165	619975.44	1200775.04	3	
166	619974.84	1200775.16	3	
167	619975.18	1200775.49	3	
168	619977.93	1200775.71	3	
169	619977.83	1200776.19	3	
170	619980.57	1200776.17	3	
171	619980.47	1200776.67	3	
172	619985.49	1200777.25	3	
173	619985.31	1200777.71	3	
174	619988.57	1200779.06	3	
175	619988.27	1200779.45	3	
176	619971.38	1200778.55	3	
177	619970.88	1200778.49	3	
178	619971.14	1200779.36	3	
179	619970.68	1200779.16	3	
180	619970.78	1200780.04	3	
181	619970.40	1200779.68	3	
182	619960.72	1200831.14	3	
183	619946.19	1200861.44	3	
184	619945.48	1200861.74	3	
185	619945.60	1200863.60	3	
186	619945.85	1200863.34	3	
187	619946.22	1200863.92	3	
188	619948.84	1200865.88	3	
189	619948.46	1200865.92	3	
190	619964.59	1200887.28	3	
191	619964.19	1200887.58	3	
192	619968.16	1200892.09	3	
193	619967.80	1200892.43	3	
194	619969.55	1200893.29	3	
195	619969.27	1200893.71	3	
196	619971.36	1200894.28	3	
197	619971.16	1200894.74	3	
198	619972.91	1200894.77	3	
199	619972.85	1200895.27	3	
200	619974.31	1200894.72	3	
201	619974.31	1200895.22	3	
202	619976.83	1200893.64	3	
203	619977.09	1200894.08	3	
204	619986.73	1200886.03	3	
205	619987.03	1200886.43	3	
206	619999.57	1200876.15	3	
207	619999.87	1200876.55	3	
208	620003.65	1200873.18	3	
209	620003.97	1200873.56	3	
210	620005.25	1200871.56	3	
211	620005.59	1200871.94	3	
212	620018.08	1200861.44	3	
213	620018.40	1200861.84	3	
214	620020.80	1200859.17	3	
215	620021.12	1200859.55	3	
216	620028.69	1200852.89	3	
217	620028.99	1200853.29	3	
218	620034.11	1200848.97	3	
219	620034.39	1200849.39	3	
220	620046.74	1200840.84	3	
221	620046.98	1200841.28	3	
222	620048.03	1200840.19	3	
223	620048.02	1200840.75	3	
224	620048.67	1200840.45	3	
225	620048.96	1200840.66	3	
226	620048.76	1200840.38	3	
227	620048.29	1200841.14	3	
228	619989.04	1200779.21	3	
229	619988.66	1200778.93	3	
230	619988.19	1200779.59	3	
231	619988.55	1200779.87	3	
232	619986.86	1200778.63	3	
233	619987.20	1200778.26	3	
234	619987.04</			

List 1

List 2

List 3

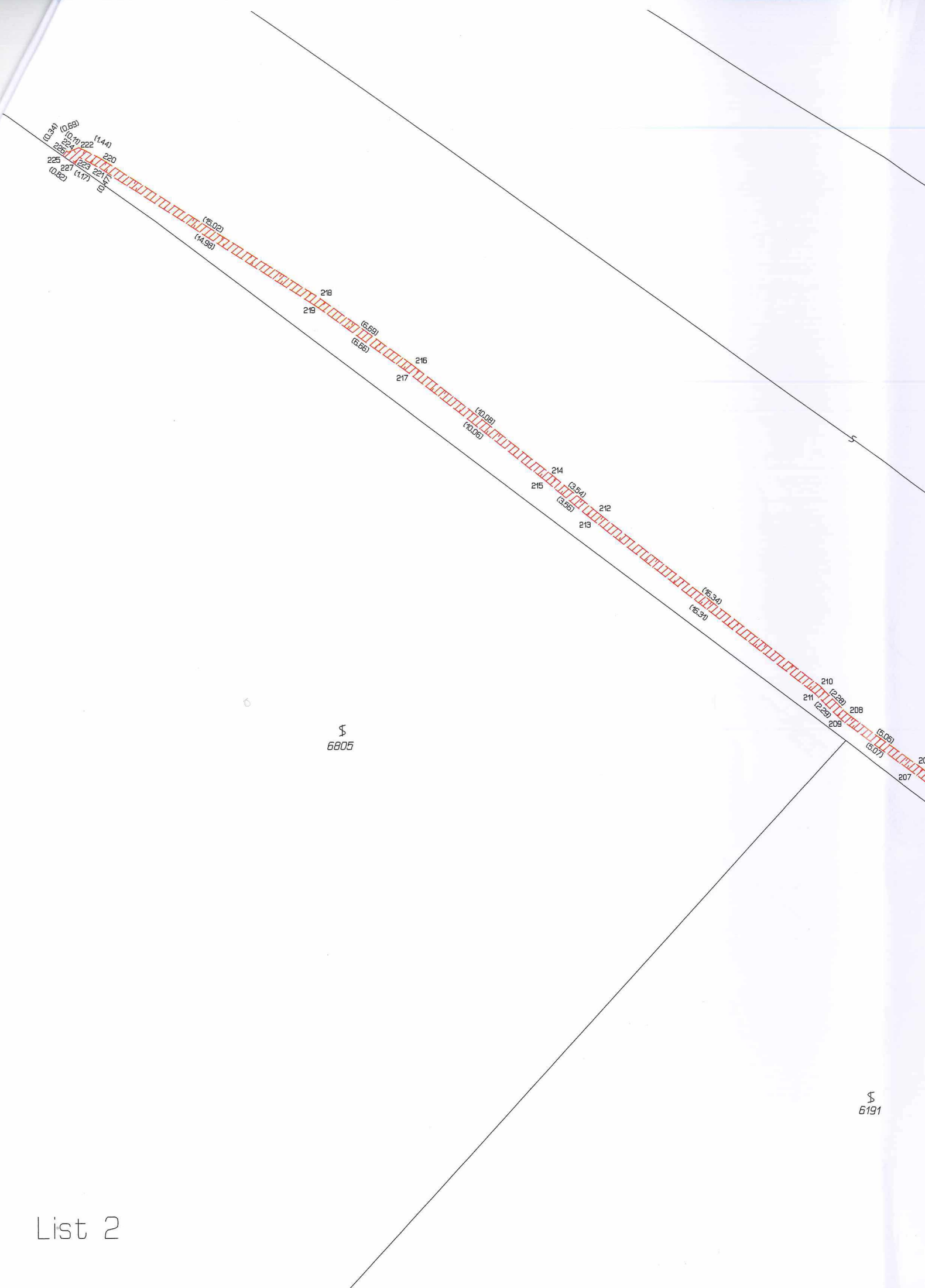
List 4

List 5

List 6

List 7





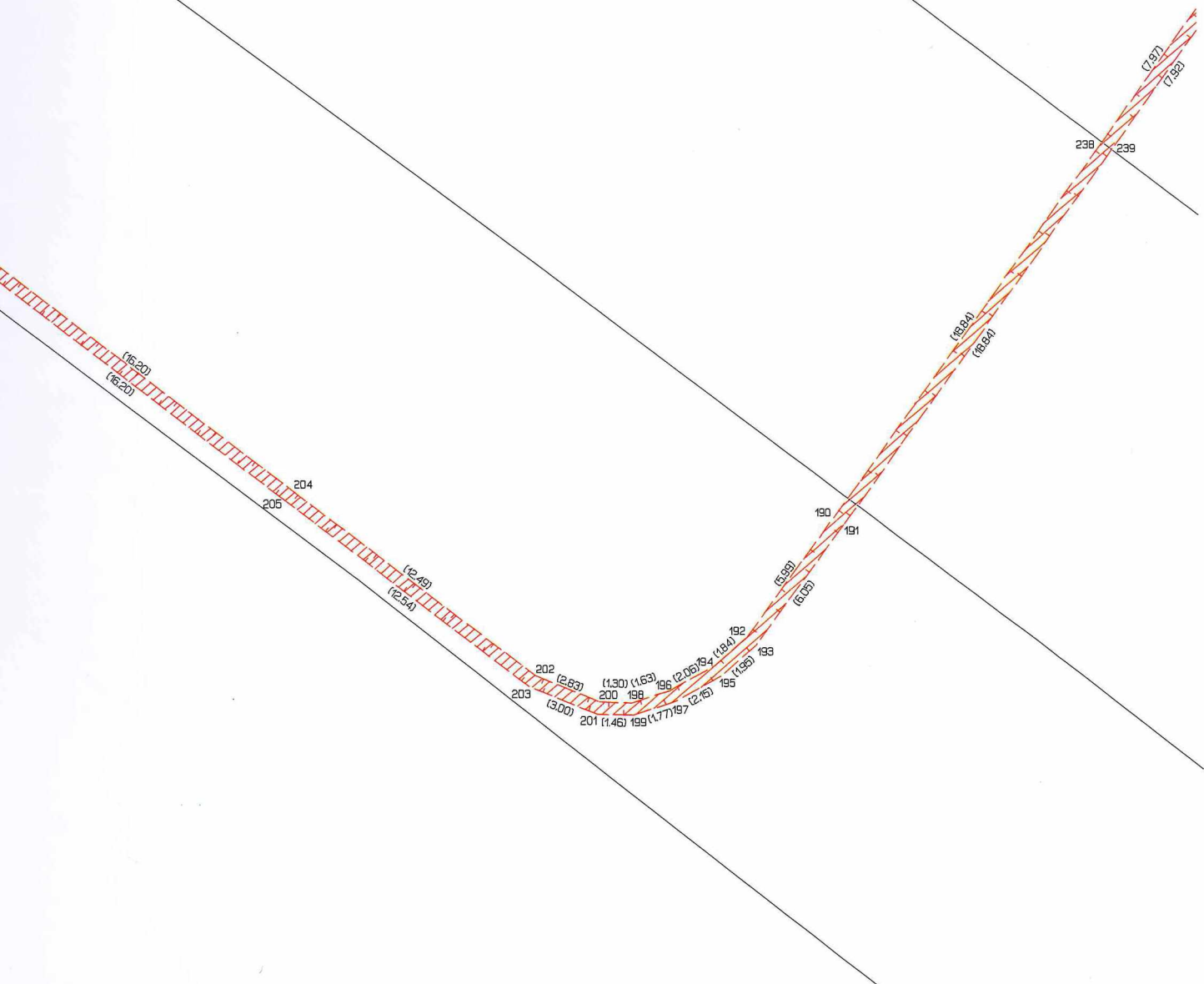
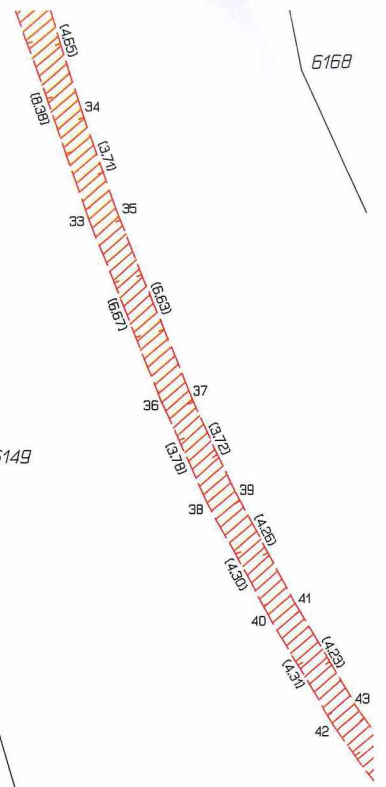


6168

6149

Q  
6148

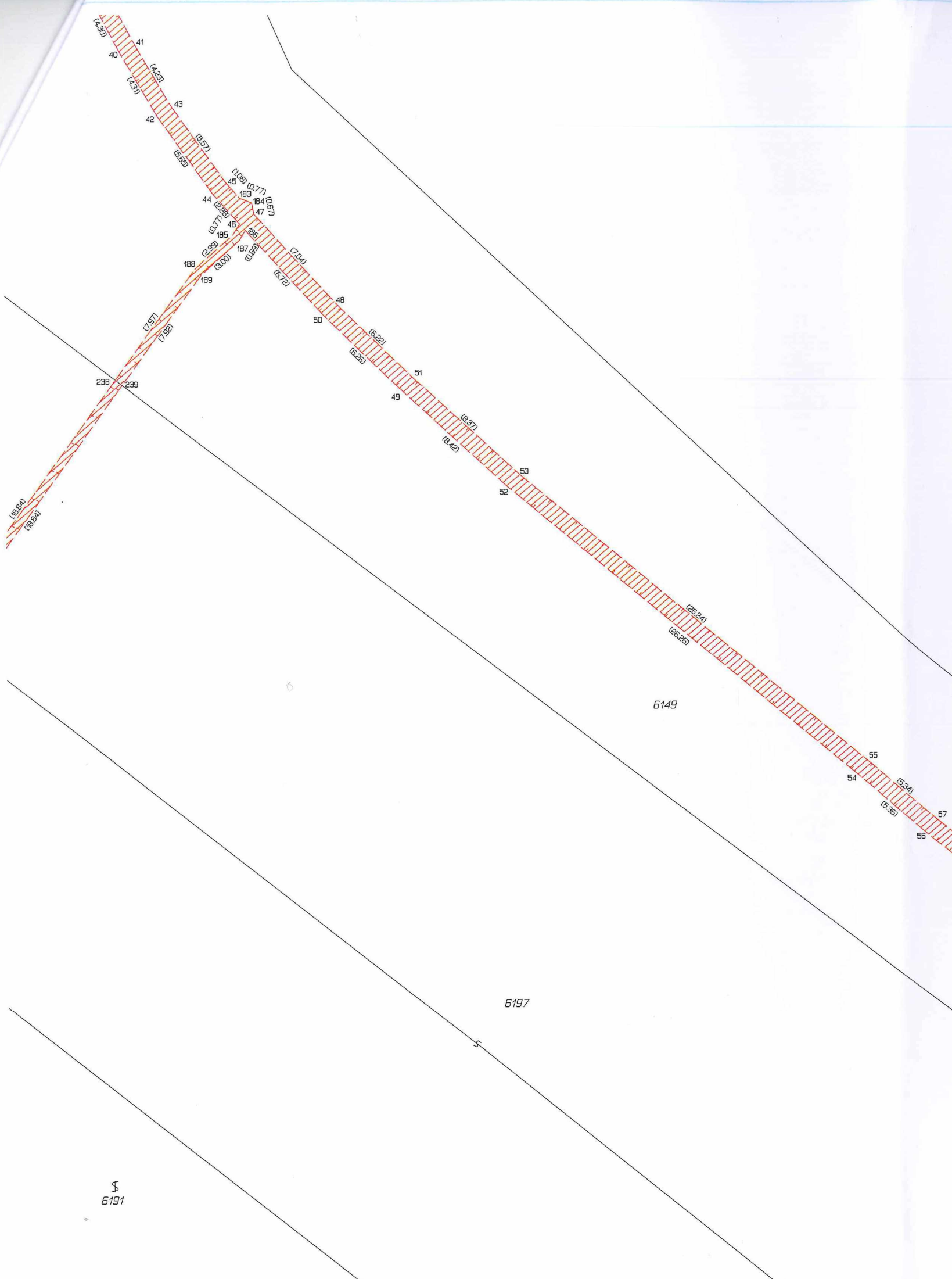
6197



238 239

(19.99)  
(19.99)

(19.99)  
(19.99)



§  
6191

6197

6149

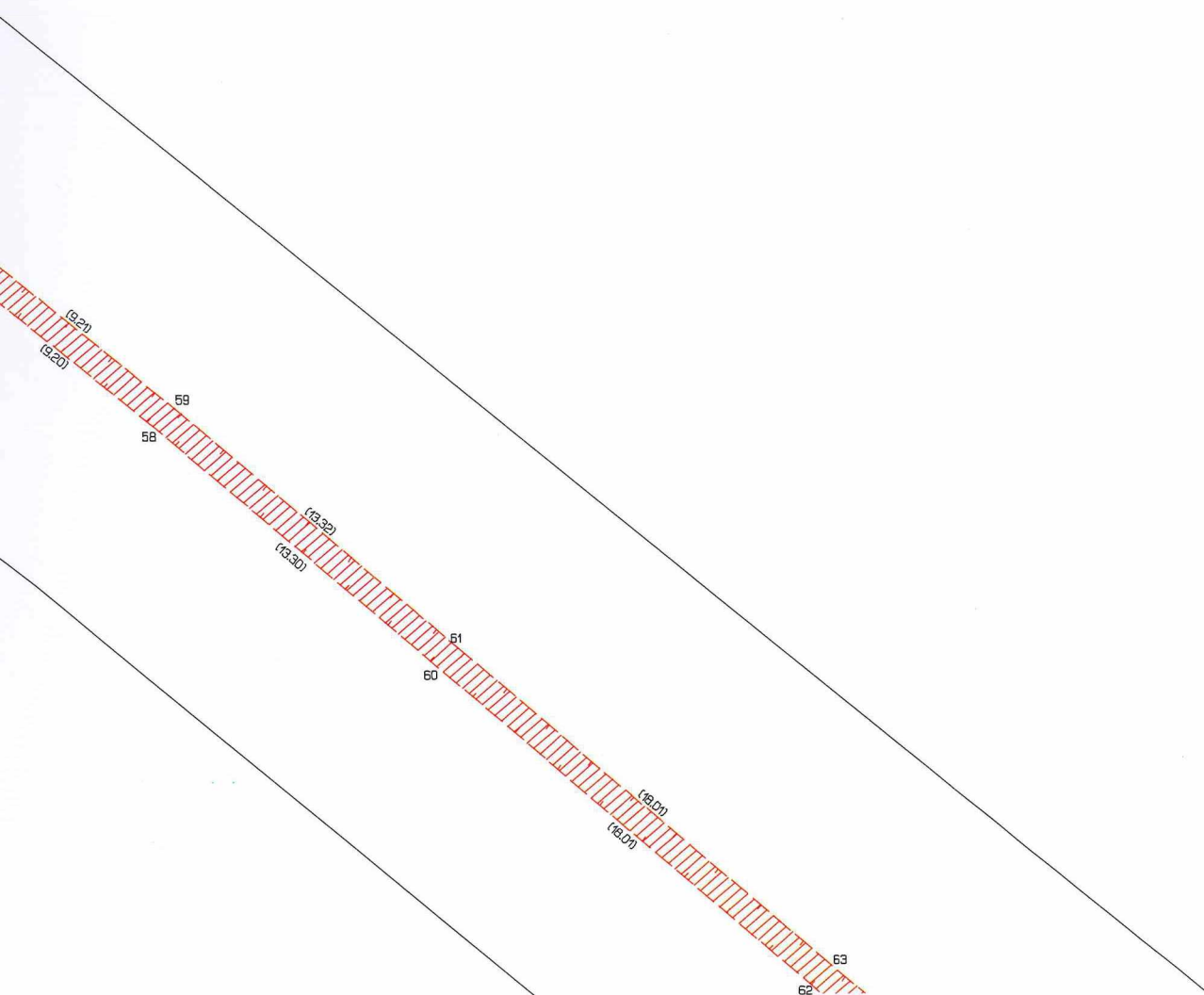
41 (4.30)  
40 (4.29)  
43 (4.30)  
42 (5.57)  
45 (4.29) (0.77)  
44 (2.29) (0.77)  
46 (2.29) (0.77)  
188 (2.29) (0.77)  
189 (2.00) (0.69)  
187 (0.69)  
185 (7.04)  
186 (6.72)  
238 (6.84)  
239 (6.24)

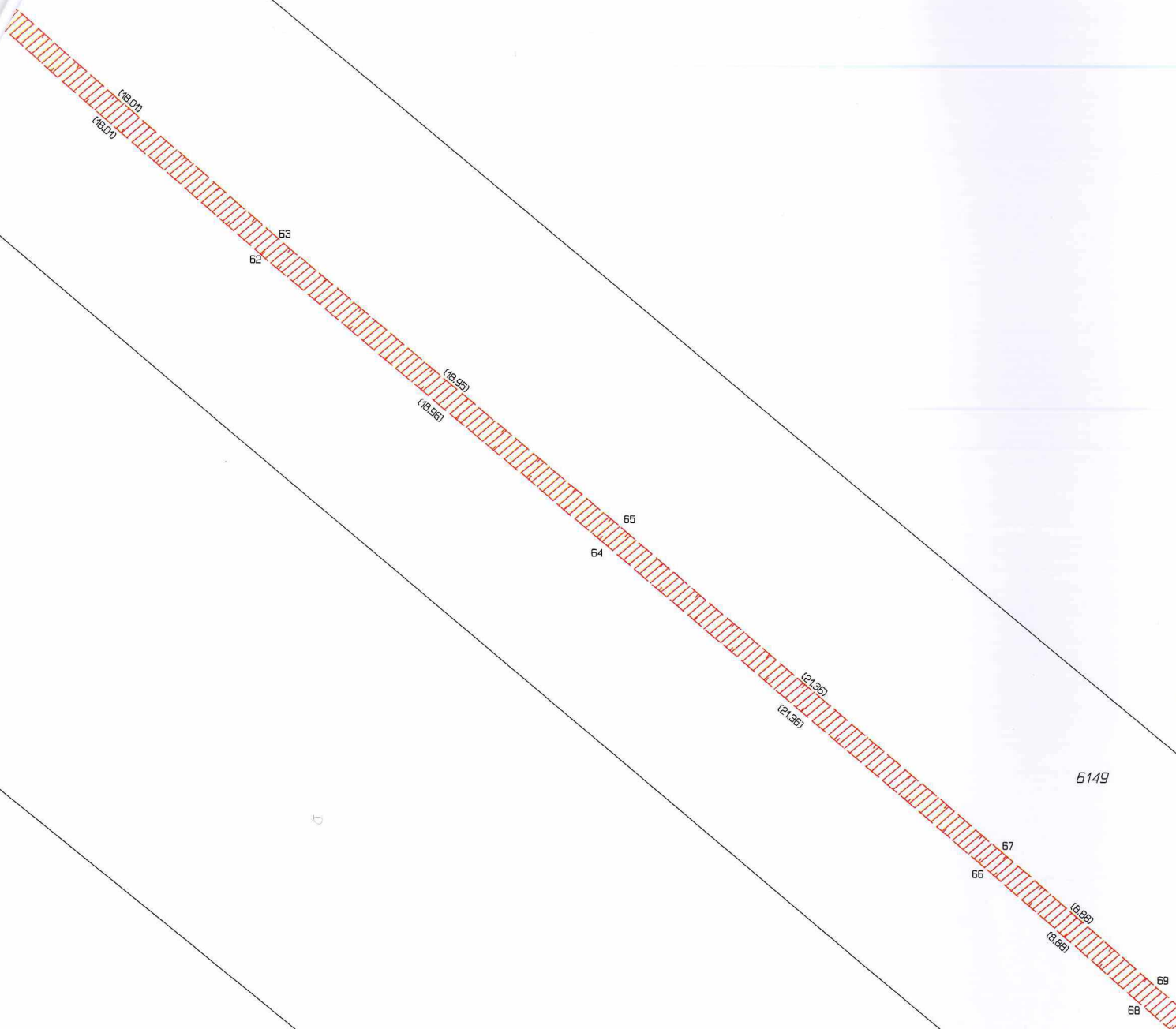
48 (6.22)  
49 (6.22)  
51 (6.27)  
52 (6.42)  
53 (25.20)  
54 (26.26)

55 (5.34)  
56 (5.36)  
57

List 3

6168





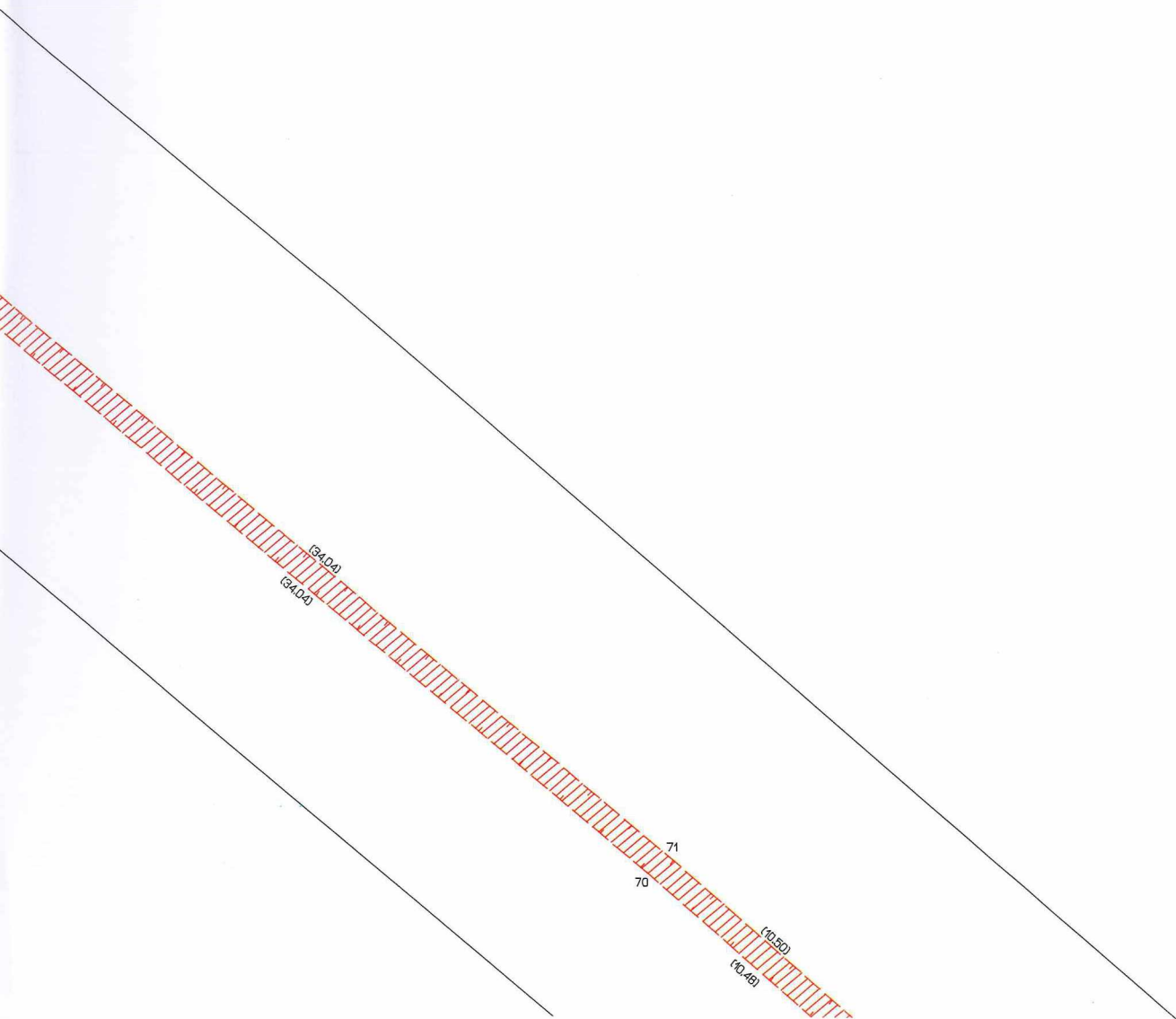
§  
6191

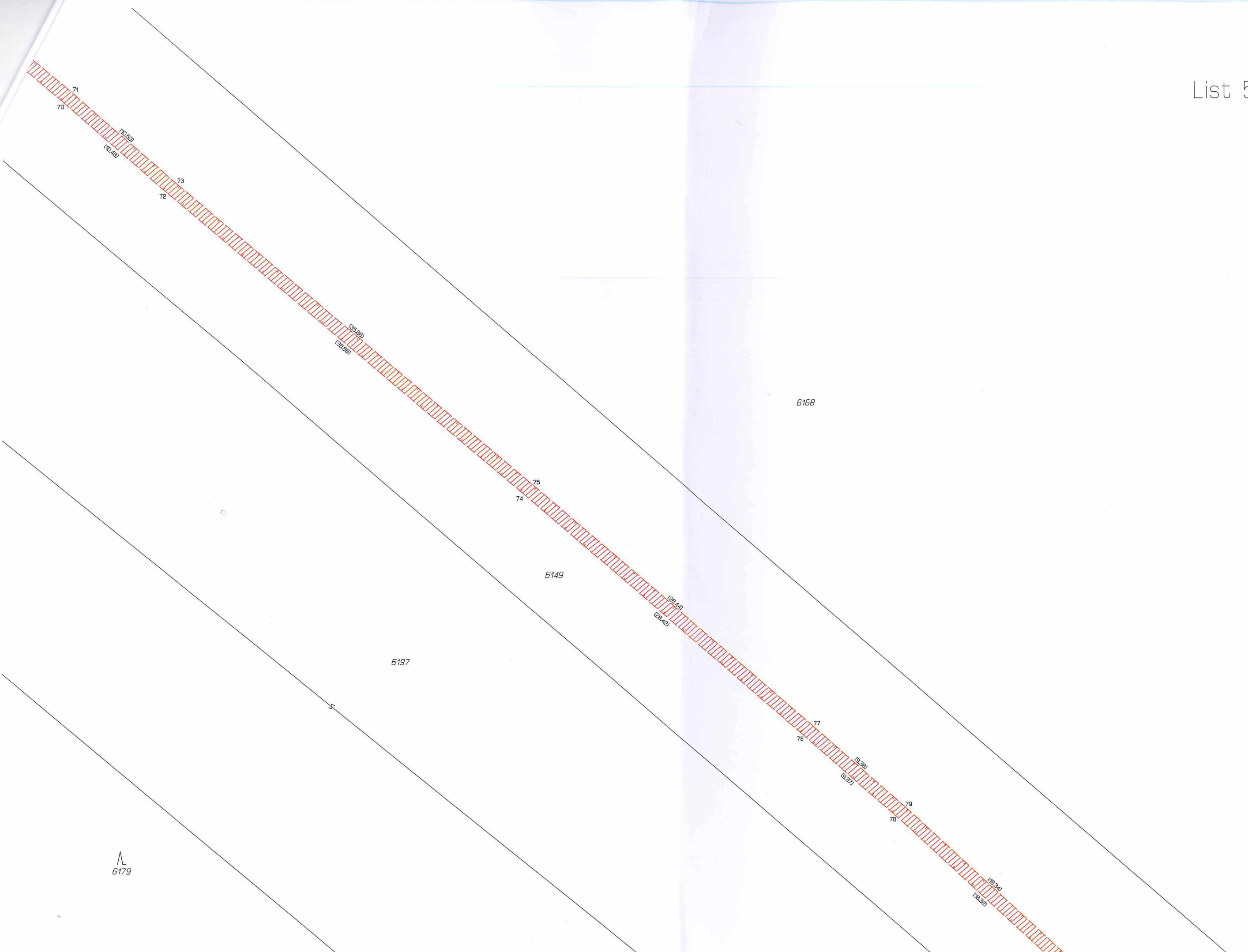
6197

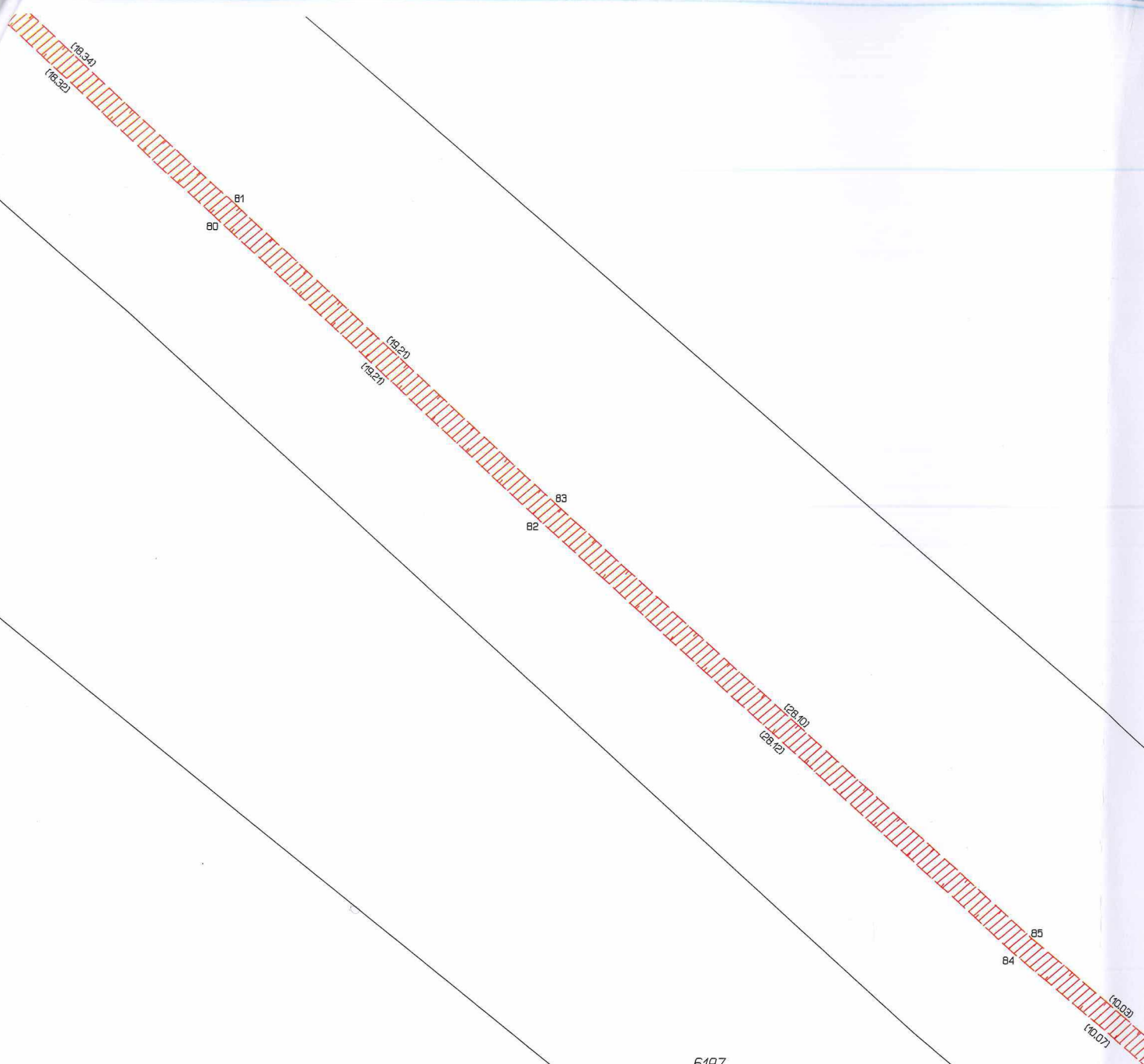
6149

List 4

6168







6179

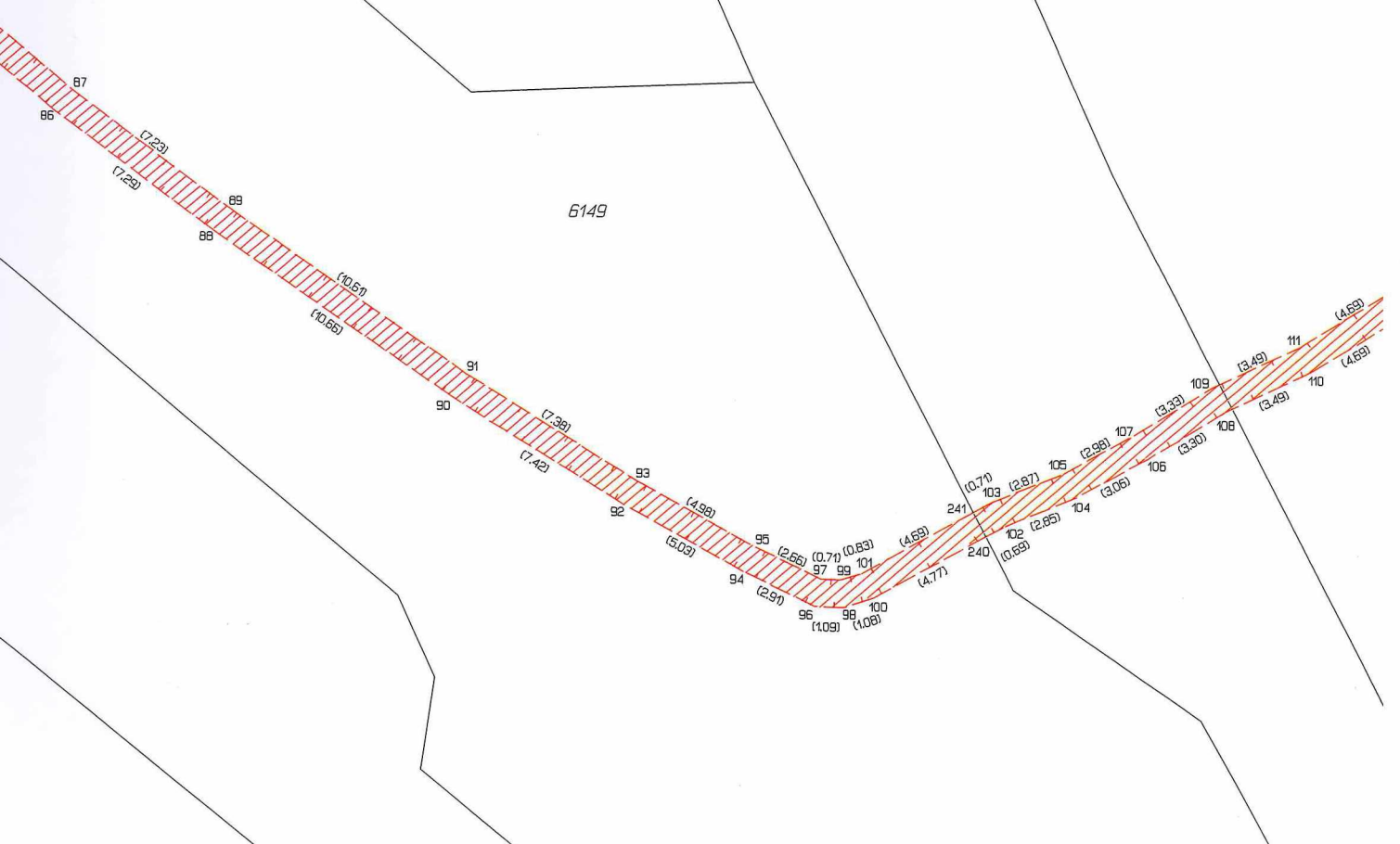
List 6

6168

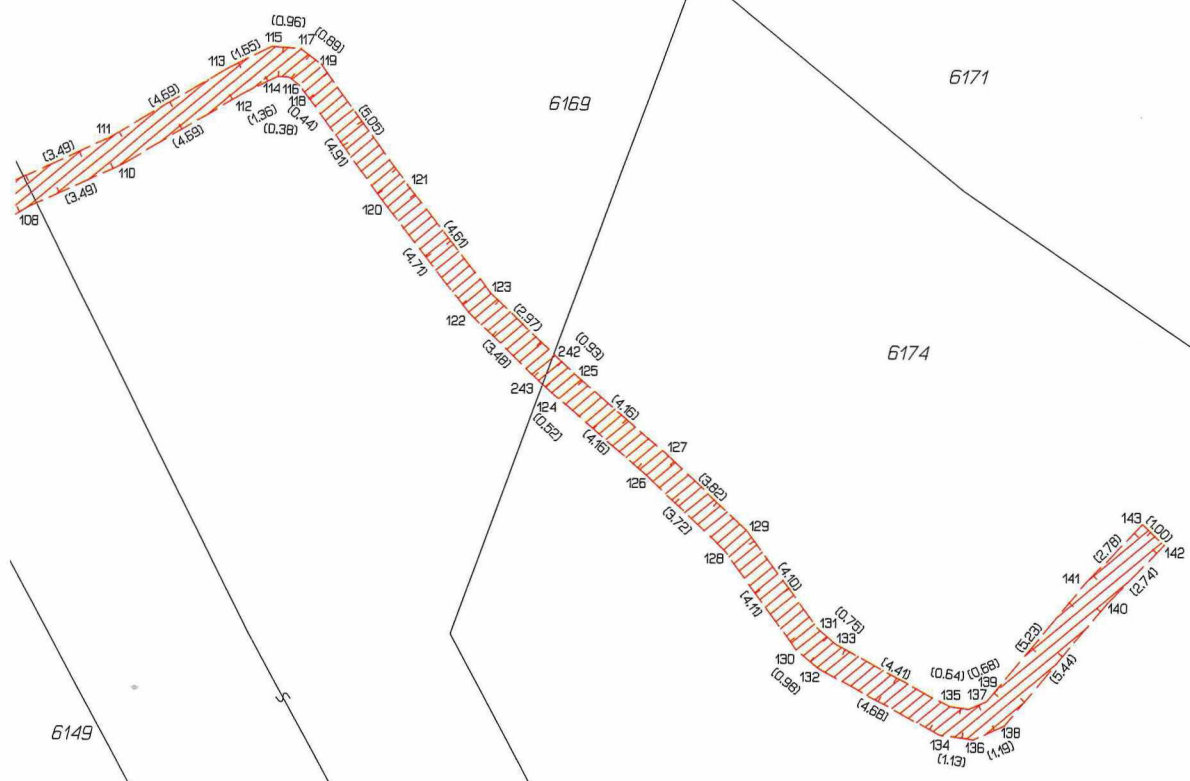
6171

6169

6149





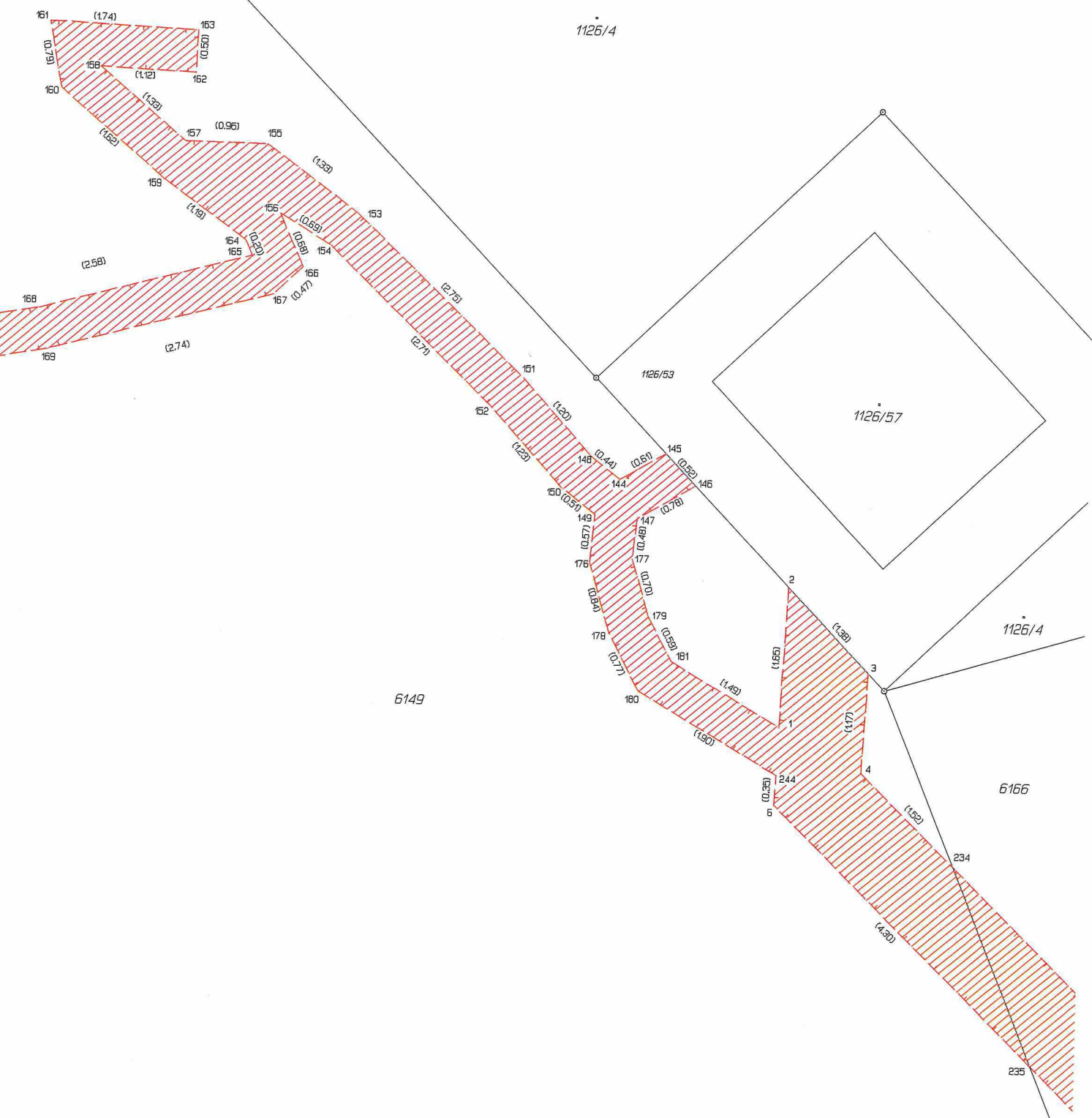


List 7

.t. A:

1126/34

1126/4



6149

1126/53

1126/57

1126/4

6166

235

**Ověřovací doložka změny datového formátu dokumentu podle § 69a zákona č. 499/2004 Sb.**

**Doložka číslo:** 838045

**Původní datový formát:** application/pdf

**UUID původní komponenty:** 070321a6-a27d-4989-acf0-ee45c02ff40e

**Jméno a příjmení osoby, která změnu formátu dokumentu provedla:**

System ERMS (zpracovatel dokumentu Monika DVOŘÁKOVÁ)

**Subjekt, který změnu formátu provedl:** Správa železnic, státní organizace

**Datum vyhotovení ověřovací doložky:** 22.06.2020 09:10:05



8d74674c-135f-4d69-99c4-b13a30a46590